

신종 코로나 바이러스 감염증 (COVID-19) 에 대해

여러분께 드리는 부탁 말씀

- ‘자주 손 씻기’, ‘기침 에티켓’, ‘균형 잡힌 식사와 충분한 수면’ 등 기본적인 예방 대책을 철저히 지켜 주십시오.
- ‘환기가 잘 안 되는 밀폐 공간’, ‘많은 사람들이 밀집’, ‘근거리에서 대화나 발성’ 등 3가지 조건이 동시에 겹치는 감염 위험이 높은 장소를 피해서 행동해 주십시오. 또한 야간 외출, 필요하지도 않고 급하지도 않은 외출은 삼가하십시오.
- SNS 등을 비롯한 인터넷상에서 진위 불명의 다양한 정보가 확산되고 있습니다. 불확실한 정보에 현혹되지 말고 정부와 지자체의 정보에 따라 침착하게 행동해 주십시오.

※신종 코로나 바이러스 감염증에 관한 정보는 2·3페이지에도 게재되어 있습니다.

신종 코로나 바이러스 감염증에 관한 상담 창구(매일 9시~21시)

요코하마시 신종 코로나 바이러스 감염증 콜 센터

감염증의 특징, 예방 방법, 증상이 있을 때의 대응 등 전반적인 상담

전화: 045-550-5530

신종 코로나 바이러스 감염증 귀국자·접촉자 상담 센터

‘신종 코로나 바이러스 감염증이 의심되는 분’의 상담

전화: 045-664-7761

신종 코로나 바이러스 감염증에 관련된 최신 정보는 홈페이지를 확인해 주십시오.

横浜市 新型コロナ



시민 여러분들의 생활과 요코하마의 경제를 지키기 위해

신종 코로나 바이러스 감염증의 확대 방지를 위해 시민 여러분들께서 필요하지도 않고 급하지도 않은 외출 및 시설 등의 휴업 등에 이해와 협조를 해 주셔서 감사합니다. 그리고 최전선에서 대응하고 계시는 의료 기관 여러분들을 비롯해 사람들의 생활을 지탱하기 위해 현장에서 힘쓰고 계시는 모든 분들께 진심으로 감사드립니다.

요코하마시는 4월 7일에 발표된 긴급 사태 선언에 따라 의료 및 물자, 홍보 지원 등의 체제를 강화하고 시민 생활과 사회 경제 활동에 미치는 영향을 최소화하기 위한 대책을 전력으로 추진하고 있습니다. 중상자 등 치료가 필요한 분에게 적절한 의료 서비스를 제공할 수 있도록 현의 카나가와 모델을 실현하기 위해 의료 기관과도 연계하여 지역 의료 체제의 유지·확보에 힘을 쏟고 있습니다. 경제 대책으로서는 특별 경영 상담 및 제도 융자 등을 통해 중소기업과 소규모 사업자분들의 지원에 성심껏 임하고 있습니다. 시설 휴관 및 이벤트 등의 중지·연기, 학교의 교육 활동에 대해서도 시시각각 변하는 상황을 신중하게 판별하여 대응해 나겠습니다.

시민 여러분들께서는 계속해서 ‘자주 손 씻기’, ‘기침 에티켓’ 등의 기본적인 예방 대책의 철저화를 비롯해 필요하지도 않고 급하지도 않은 외출과 ‘밀폐’, ‘밀집’, ‘밀접’의 3가지 조건이 겹치는 감염 위험이 높은 장소를 피하고 올바른 정보에 따라 침착하게 행동해 주시기 바랍니다. 시민 여러분들 한 분 한 분의 행동이 자신과 가족은 물론 많은 사람들의 생명을 지키고 사회를 지키는 것으로 이어집니다.

시민 여러분들의 안전하고 안심할 수 있는 생활과 사업자분들의 경제 활동을 지탱해 나가기 위해 국가의 긴급 경제 대책을 토대로 한 추가 경정 예산을 편성하는 등 시 전체가 대책을 추진해 나겠습니다. 계속해서 이해와 협조를 부탁드립니다.



요코하마 시장
하야시 후미코

신종 코로나 바이러스 감염증 (COVID-19) 에 대해

시내 중소기업을 위한 특별 경영 상담 창구

신종 코로나 바이러스 감염증의 유행으로 인해 영향을 받거나 또는 그 우려가 있는 시내 중소기업을 대상으로 경제국 금융과, 공익재단법인 요코하마 기업경영지원재단 (IDEC 요코하마) 나카구 오오타마치 2-23 요코하마 미디어 비즈니스 센터 7층

●설치 창구

자금 조달과 경영 안정에 관한 상담 경제국 금융과 상담인정계 나카구 오오타마치 2-23 요코하마 미디어 비즈니스 센터 7층	접수 시간 월~금요일 8시 45분~17시	문의 전화: 045-662-6631 팩스: 045-651-3518
경영 전반에 관한 상담 공익재단법인 요코하마 기업경영지원재단 (IDEC 요코하마) 나카구 오오타마치 2-23 요코하마 미디어 비즈니스 센터 7층	접수 시간 월~금요일 9시~17시	문의 전화: 045-225-3711 팩스: 045-225-3738
신용 보증에 관한 상담【요코하마시 신용보증협회】 본소: 나카구 야마시타초 22 야마시타초 SSK 빌딩 10F 북부 지소: 코호쿠구 신요코하마 3-9-18 신요코하마 TECH 빌딩 B관 6F 서부 지소: 니시구 기타사이와이 1-6-1 요코하마 퍼스트 빌딩 7F 남부 지소: 코난구 카미오오카니시 1-6-1 유메오오카 오피스 타워 22F	접수 시간 월~금요일 9시~17시 20분	문의 전화: 045-662-6623 팩스: 045-661-0089 전화: 045-470-5600 팩스: 045-470-7170 전화: 045-319-5335 팩스: 045-319-5340 전화: 045-844-6621 팩스: 045-845-0641

【문의】경제국 금융과 전화: 045-662-6631 팩스: 045-651-3518

신종 코로나 바이러스 감염증에 편승한 악질 상법 등에 주의해 주십시오

신종 코로나 바이러스 감염증의 감염 확대에 관련된 사례가 보고되고 있습니다. 의심스러운 점이 있다고 생각되면 소비 생활 종합 센터에 상담해 주십시오.

사례

주문한 기억이 없는 마스크가 집에 도착했다. 발송지도 모르는 곳이다. 현재 청구서는 오지 않았는데 어떻게 대응하면 될까요?

해설

청구서가 오지 않았으므로 단정할 수는 없지만, 네거티브 옵션 판매*1일 가능성이 있습니다. 네거티브 옵션 판매 시에는 상품을 받은 날로부터 14일*2이 경과하면 처분이 가능합니다만, 잠시 동안은 보관하면서 상황을 보고 청구서가 오는지 신용카드로 결제되지 않았는지 확인해 주십시오. 대응하기 어려운 경우에는 소비 생활 종합 센터에 상담해 주십시오.

※ 1 상품을 일방적으로 보내 소비자가 받은 이상 구입해야 한다고 믿게 함으로써 결제하게 하는 판매 방법.
※ 2 다시 가져가라고 요청하면 7일로 단축할 수 있지만, 사업자에게 전화 번호 등이 알려질 가능성이 있습니다.

【문의】소비 생활 종합 센터 전화: 045-845-6666 팩스: 045-845-7720

행정 기관 직원 등을 사칭하여 ‘수도관에 신종 코로나 바이러스가 묻어 있어 제거하려면 비용이 든다’는 등 의심스러운 전화·메일·방문 사례가 다른 도시에서 보고되고 있습니다.

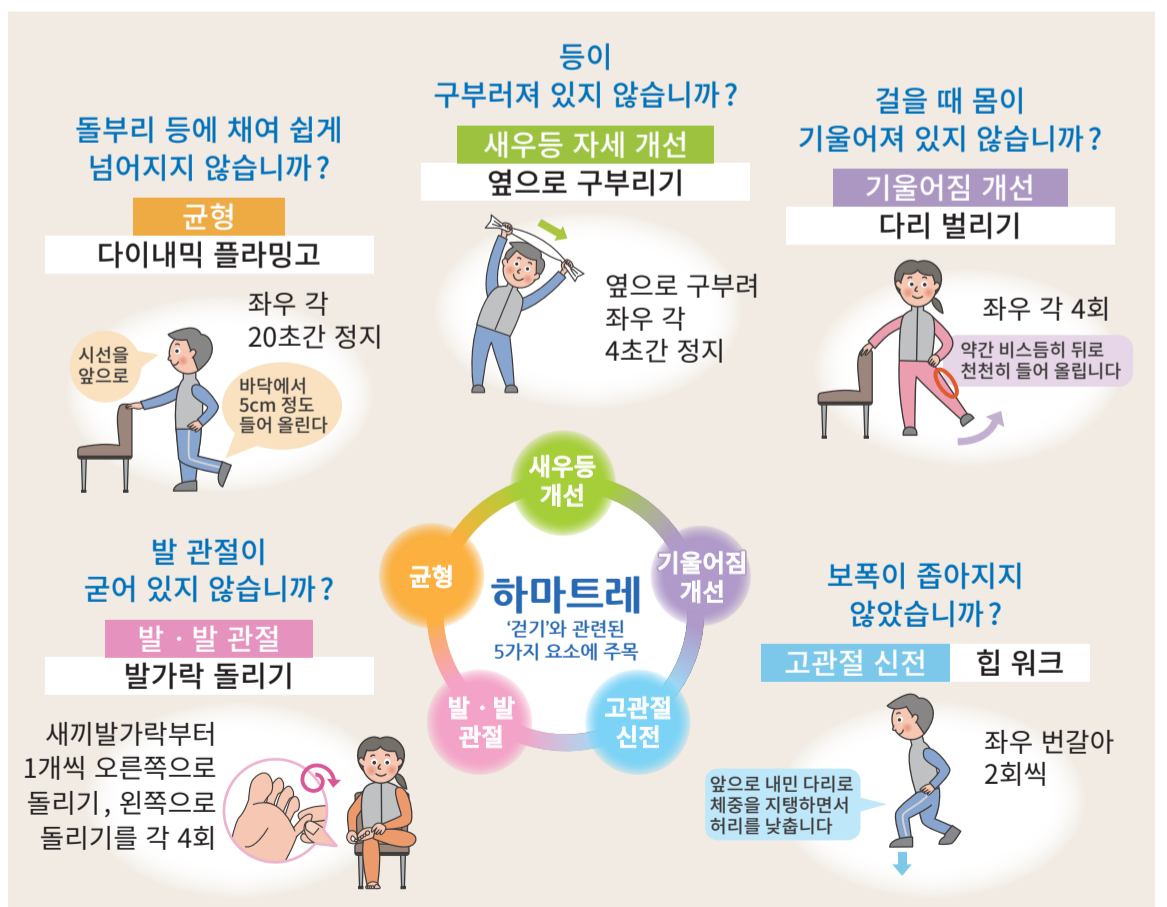
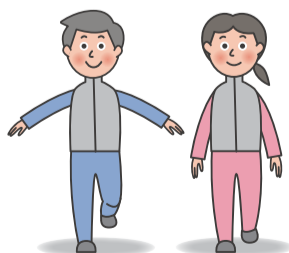
우리 시에서는 이러한 연락이나 방문 등을 하는 일은 절대로 없습니다. 또한 사업자에게 위탁하는 일도 없으므로 주의해 주십시오.

【문의】수도국 고객 서비스 센터
전화: 045-847-6262 팩스: 045-848-4281

집에서도 할 수 있는 운동 ‘하마트레’로 몸을 움직여 봅시다!

집에서 보내는 시간이 길어지는 요즘, 체력이 저하되지 않도록 집 안에서도 일어서고 걷거나 하는 시간을 늘리거나 스쿼트 등으로 하반신 근육을 강화하는 운동이 중요합니다.

우리 시가 개발한 ‘하마트레’는 걷기에 중요한 5개의 요소에 주목하여 20종류의 운동으로 구성된 오리지널 트레이닝입니다. 집에서 할 수 있는 추천 운동 ‘하마트레’를 해 봅시다.



1일 약 5분! 매일 집에서 부담 없이 계속하고 싶은 분은 11종류의 운동으로 즐겨 재밌는 ‘하마트레’ 체험편을 추천합니다.

자세한 내용은 홈페이지를 확인해 주십시오.

横浜市 介護予防

검색



하마트레 체험편 동영상

【문의】건강복지국 지역포괄케어추진과 전화: 045-671-3464 팩스: 045-550-4096

감염 확대를 방지하기 위해 확실히 예방합시다

J 리그 요코하마 FC는 신종 코로나 바이러스 감염증의 감염 확대를 방지하기 위해 다양한 예방을 실시하고 있습니다. 이번에 우리 시와 J 리그 요코하마 FC가 협력하여 신종 코로나 바이러스 감염증 대책의 일환으로 손 씻기·기침 에티켓·식사 등에서 주의할 점에 대해 동영상을 제작했습니다.

동영상에서는 요코하마 FC의 선수들이 예방법 등에 대해 소개하고 있습니다. 오른쪽의 QR 코드를 통해 시청해 주십시오.



それでは 実際には手を洗ってみたいと思います!
그럼 실제로 손을 씻어 보겠습니다!

©YOKOHAMA FC

미우라 카즈요시 선수 (11번 FW) 의 메시지

신종 코로나 바이러스의 감염 확대를 방지하기 위해 요코하마 FC의 선수들이 실천하고 있는 예방법을 전달함으로써 조금이라도 여러분에게 힘이 되었으면 하는 마음에서 이 동영상을 제작하게 되었습니다.

올바른 지식과 예방법을 실천하여 최선을 다하는 것이 자신과 소중한 사람을 지켜 줍니다. 여러분도 할 수 있는 것부터 계속해 나갑시다.

LINE으로 신종 코로나 바이러스 감염증 관련 최신 정보를 발신하고 있습니다 우리 시의 LINE 공식 계정을 개설했습니다!



우리 시의 LINE 공식 계정을 개설하여 신종 코로나 바이러스 감염증 관련 정보를 발신하고 있습니다. 또한 대형 쓰레기 신청이나 쓰레기 분리 안내도 LINE으로 할 수 있게 되었습니다. '친구 등록'을 하여 많이 활용해 주십시오.

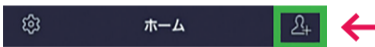
이용할 수 있는 서비스

- ① 신종 코로나 바이러스 감염증 관련 정보
- ② 대형 쓰레기 문의 및 신청
- ③ 쓰레기 분리 안내
- ④ 홈페이지 링크



'친구 등록' 방법

1 [홈]의 [친구 추가]를 선택



2 [QR 코드] 또는 [검색]을 선택



3 QR 코드를 읽거나 ID를 입력하여 검색



LINE ID : @cityofyokohama

※운용 개시일 이전에 '친구 등록'을 해도 서비스는 이용할 수 없습니다.

4 [추가]를 선택



【문의】LINE 공식 계정에 관해

LINE에서의 대형 쓰레기 신청 등에 관해

시민국 홍보과

자원순환국 업무과

전화: 045-671-2349

전화: 045-671-3815

팩스: 045-661-2351

팩스: 045-662-1225