

역사가 길러낸 전통 기술을 다음 세대에



요코하마시장

하야시 후미코

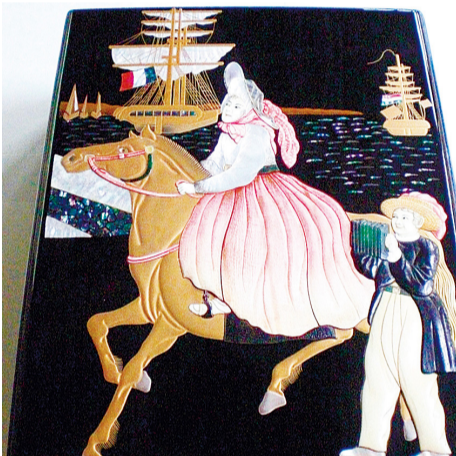
세계에서도 주목받는 높은 수준의 일본 수작업. 그 세심한 작업 모습에 감동을 받은 분도 많을 것입니다. 요코하마에도 시대를 넘어 계승되어 온 기능·기술을 발휘하면서 활약하고 있는 마이스터가 많이 있습니다.

옷감에서 기모노로 생명을 불어넣는 일본 전통복 재봉사. 신사 불각 등 전통적 건축물에 탁월한 기술을 발휘하는 건축 목수. 세계의 식문화를 배우고, 요코하마의 식재료도 조합하여 소개하는 조리사. 요코하마의 빛의 아름다움을 섬세한 기술로 표현하는 스테인드 글라스 작가. 독자적인 기법으로 세련된 디자인을 창출하는 이미용사. 수작업의 섬세한 조정을 통한 정확하고 아름다운

결과물은 장인의 기술로 우리들의 생활 속에 지금도 숨쉬고 있습니다.

시대의 변천과 함께 소비자의 요구는 간편하고 저렴한 형태로 변화해 왔습니다. 그중에서 전통적 기법을 활용하면서 창의적인 연구를 거듭하여 현대의 요구에 맞춘 새로운 기술을 연마하고 있는 요코하마 마이스터. 그 기술을 다음 세대에 물려 주기 위해 청년이나 아이들에게도 전승하고자 열심히 노력하고 있습니다.

이번 달에 요코하마 마이스터 여러분과 그 기술·기능을 체험할 수 있는 ‘요코하마 마이스터 축제’가 개최됩니다. 꼭 아이도 함께 기능 문화의 제전에 오시지 않겠습니까? 마이스터의 열정과 수작업의 우수성을 직접 느껴 주셨으면 합니다.



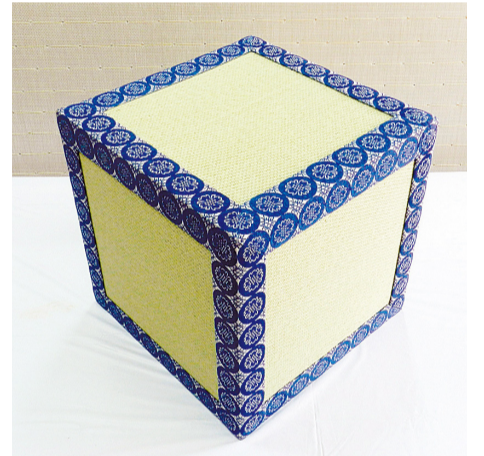
요코하마 시바야마 칠기 (칠기 공예사 미야자키 테루오)



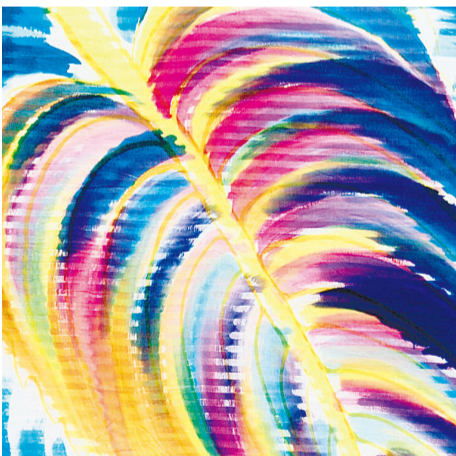
요코하마 가구 (서양 가구공 우치다 카츠히토)



서양 요리 (조리사 요시다 토시히코)



주사위 다다이 (다다이공 타카하시 히로시)



요코하마 스킵 (염직공 야마무라 스킵나리)



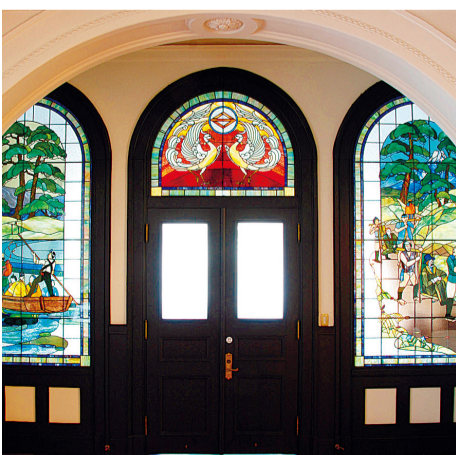
후지 카스미 아라레몬 가마 (가마 주조사 나카타 타카시)



요코하마 정대 (일본 전통 정대사 요시다 키사부로)

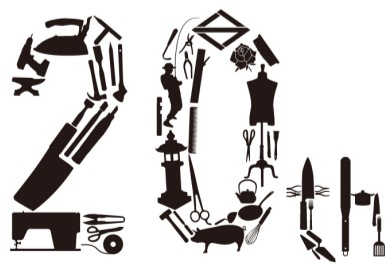


아지랑이 문양의 기모노 (일본 전통복 재봉사 스즈키 에이지)



개항 기념 회관 스테인드 글라스 복원 (스테인드 글라스 히라야마 타케오)

横浜マイスター



Anniversary

요코하마에 숨쉬는 정통 기술

요코하마 마이스터 20주년

→ 자세한 내용은 다음 페이지

인명은 존칭 생략

요코하마에 숨쉬는 정통 기술 요코하마 마이스터 20주년

【문의처】 경제국 고용노동과
전화 : 045-671-4098 팩스 : 045-664-9188

横浜マイスター

검색

기술을 연마하고, 그 우수성을 계속 알리다

시에서는 1996 년도부터 '치장 · 요리 · 주거 · 생활' 분야에서 활약하는 시내 거주의 탁월한 기능직 종사자를 요코하마 마이스터로 선정하고 있습니다. 2016 년도는 선정 개시로부터 20 주년. 지금까지 39 직종 56 명을 선정했습니다. 요코하마 마이스터는 탁월한 기능뿐만 아니라 그 귀중한 기술을 전수하고, 수제작 · 수작업의 우수성을 널리 알리는 활동을 하고 있습니다.

2016 년도 새 마이스터가 결정



타카하시 유타카 형틀 목수

콘크리트를 흘려 넣는 형틀이 되는 틀을 만드는 형틀 공사에 정통하고, 특히 대형 건설 기업의 공사 기간 단축 공법 시공에 탁월한 솜씨를 발휘하고 있습니다.



타나카 토시아키 양복 재봉사

엄선된 수제 심을 이용하거나 옷깃의 '팔자 뜨기' 공정을 세밀하고 세심하게 봉제하는 등 오래 입더라도 모양이 흐트러지지 않는 신사복을 만들고 있습니다.

요코하마 마이스터 축제

11월 27일 (일) 10시 ~16시
기능 문화 회관 (나카구 반다이초 2-4-7)

요코하마의 장인을 대표하는 요코하마 마이스터가 정성이 담긴 확실한 장인의 기술을 선보입니다.



요리 제공※

요리 마이스터의 맛을 그 자리에서 즐길 수 있습니다.



기능 체험 교실※

마이스터와 함께 작품 만들기에 도전할 수 있습니다.



※【신청】 11월 16일까지.

유료. 매회 신청이 많은 경우에는 추첨을 실시합니다. 자세한 내용은 시청 시민 정보 센터, 구청 홍보 상담계에서 배포하고 있는 전단지 또는 홈페이지에서 확인해 주십시오.

기능 실연과 작품 전시 · 판매

마이스터의 탁월한 기술을 보고, 접하고, 가까이에서 느낄 수 있습니다.

작년의 실연, 체험 모습

요코하마 마이스터전

1월 22일 (일) 10시 ~16시 (예정)

센터 플라자, 시빌 플라자 (니시구 타카시마 2-18-1 요코하마 신도시 빌딩 9층) 외

요코하마 마이스터의 실연, 섬세한 장인의 기술이 아로새겨진 작품 전시, 주거 및 의류 등에 관한 상담회, '치장' 을 테마로 한 스테이지 기획 등을 예정.

※내용이 변경될 수 있습니다

저희에게 상담해 주십시오 인권 옹호 위원을 통한 인권 상담 실시

인권 상담 (시민권 시민 상담실)

전화 : 045-671-2306 팩스 : 045-663-3433

수요일 13시 ~16시 : 전화 예약 후 면담 상담.
(공휴일 · 연말연시※ 제외)

모두의 인권 110 번 (요코하마 지방 법무국)

전화 : 0570-003-110 전화 : 045-641-7926

어린이의 인권 110 번 (요코하마 지방 법무국)

전화 : 0120-007-110 전화 : 045-212-4365

여성의 인권 핫라인 (요코하마 지방 법무국)

전화 : 0570-070-810 전화 : 045-212-4364

월 ~ 금요일 8시 30분 ~17시 15분
(공휴일 · 연말연시※ 제외)

시청이나 요코하마 지방 법무국에서 상담을 접수하고 있습니다.



인권 상담

초등학교 방문 계발도 실시하고 있습니다.



인권 캐러밴

혼자서 고민을 안지 말고, 먼저 상담을

성별에 따른 차별 등의 상담 (남녀 공동 참여 센터 요코하마)

전화 : 045-862-5063

9시 ~16시 (목 · 일요일, 연말연시※ 제외)

마음과 몸과 삶의 전화 상담 센터 (남녀 공동 참여 센터 요코하마)

전화 : 045-871-8080

화 ~ 목요일 9시 ~16시 (넷째 목요일, 연말연시※ 제외)

월 · 금요일 9시 ~16시, 18시 ~20시 (공휴일, 연말연시※ 제외)

요코하마 LGBT 상담 (특정 비영리 활동 법인 SHIP)

전화 : 045-594-6160

수 · 금 · 토요일 16시 ~21시, 일요일 14시 ~18시 (연말연시※ 제외)

DV 에 관한 상담 (시 DV 상담 지원 센터)

전화 : 045-671-4275

월 ~ 금요일 9시 30분 ~12시, 13시 ~16시 30분 (공휴일 · 연말연시※ 제외)

전화 : 045-865-2040

월 ~ 금요일 9시 30분 ~20시 토 · 일요일, 공휴일 9시 30분 ~16시
(넷째 목요일, 연말연시※ 제외)

DV 에 관한 다언어 상담 (현 배우자 폭력 상담 지원 센터)

전화 : 050-1501-2803

월 ~ 토요일 10시 ~17시 (연말연시※ 제외)

(영어, 중국어, 한국 · 조선어, 스페인어, 포르투갈어, 태국어, 타갈로그어)

범죄 피해 상담 (시 범죄 피해자 상담실)

전화 : 045-671-3117 팩스 : 045-681-5453

월 ~ 금요일 9시 ~17시 (공휴일 · 연말연시※ 제외)

※ 12월 29일부터 1월 3일까지

각 구 복지 보건 센터에서도 상담에 대응하고 있습니다. 긴급 시에는 경찰서 · 파출소에!

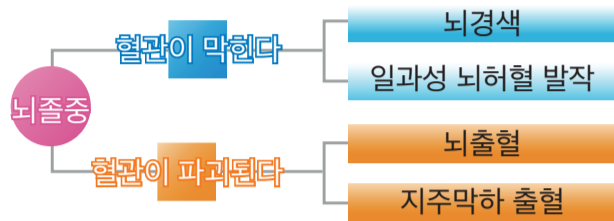
요코하마시 뇌졸중 시민 계발 캠페인 2016

소중한 사람을 위해 FAST 를 기억합시다

‘안면 마비 (F: face), 팔 마비 (A: arm), 언어 장애 (S: speech) 를 알게 되면 바로 119 번 (T: time)’ 이라는 뇌졸중 표어를 ‘FAST’ 라 합니다.

뇌졸중이란 어떤 질병입니까?

뇌졸중은 뇌의 혈관이 막히거나 파괴되어 갑자기 발증하는 질병입니다.



의사의 당부

‘뇌는 매우 섬세한 기관으로, 5 분만 혈액이 끊어지면 그 부분의 뇌세포는 죽어 버립니다. 최대한 빨리 치료를 시작하면 그만큼 많은 뇌세포를 구할 수 있습니다. 만약 뇌졸중이라 생각되면 한시라도 빨리 구급차를 불러 전문 병원에서 진료를 받는 것이 중요합니다.’

시립 뇌졸중·신경 척추 센터 부병원장 조쿠라 켄 (2015년도 뇌졸중 시민 계발 강연회에서)

Face 얼굴이 일그러진다
얼굴의 한쪽이 올라가지 않는다, 일그러짐이 있다.

Arm 한쪽 팔 (과 다리) 에 힘이 들어가지 않는다
어느 한쪽이 내려온다.

일시적인 것일지도 모르고, 상태를 본 후...
에는 **위험!**

Speech 잘 말할 수 없다
혀가 잘 돌아가지 않는다, 말이 나오지 않는다, 이해할 수 없다.

Time 시간이 중요!
한시라도 빨리 119 번을!

어느 하나라도 해당하면 구급차를 부르십시오!

119 번 신고 시에 부탁드립니다 싶은 사항

1. 당황하여 자신의 주소를 말할 수 없을 때에 대비해 주소를 메모한 것을 준비해 주십시오.
2. 의식의 유무는 중요합니다. 의식을 확인해 주십시오.
3. 통원하고 있는 병원을 확인해 주십시오.

소방국 구급과 구급 구명사 이케야 미노루 (2015년도 뇌졸중 시민 계발 강연회에서)

뇌졸중 시민 계발 강연회를 12월 22일 (목)에 실시합니다. 자세한 내용은 하마 정보 ‘강연·강좌’ 에서 확인해 주십시오.

【문의처】 시립 뇌졸중·신경 척추 센터
전화 : 045-753-2500 팩스 : 045-753-2859



마이 넘버 카드로 e-Tax 를 이용할 수 있습니다

e-Tax(국세 전자 신고·납세)에는 마이 넘버 카드나 주기 카드에 저장된 전자 증명서를 사용합니다. 주기 카드에 저장된 전자 증명서의 유효 기한이 만료된 경우에는 카드 자체가 유효 기한 내이더라도 마이 넘버 카드 발행이 필요합니다. 마이 넘버 카드 교부에는 2 개월 정도 시간이 걸릴 수 있습니다. 빠른 시일 내에 신청해 주십시오.

【문의처】 시 마이 넘버 제도 콜 센터

전화 : 0120-045-505 팩스 : 045-664-5917

월 ~ 토요일 : 9 시 ~ 17 시 (일요일, 공휴일 제외)

일부 IP 전화 등 무료 전화 서비스를 이용할 수 없는 전화의 경우는 전화 045-367-5272(유료)로

위 2 개의 문의 전화 번호는 12월 29일 이후에는 연결되지 않습니다.

12월 29일 이후에는 아래에 문의해 주십시오.

■ 마이 넘버 제도에 대해 시 콜 센터 전화 : 045-664-2525

■ e-Tax 에 대해 헬프 데스크 (국세청) 전화 : 0570-01-5901(연말연시※ 제외)

마이 넘버 카드의 수령 방법은 교부 통지서를 확인해 주십시오.

※ 12월 29일부터 1월 3일까지