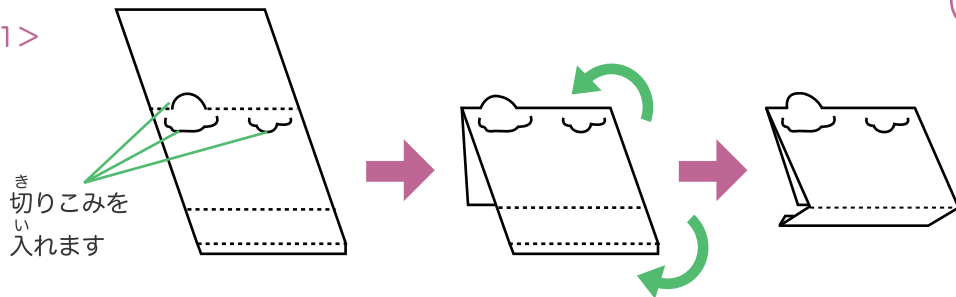


はまピヨンの はなばたけ お花畑フォトフレーム 1/3 ページ

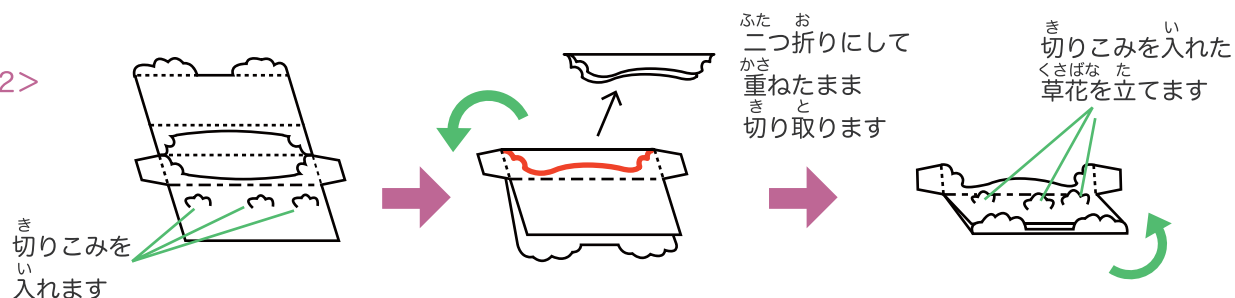
つく かた 作り方

① 台紙1 と 台紙2 を切りぬき、それぞれ組み立てます。

＜台紙1＞



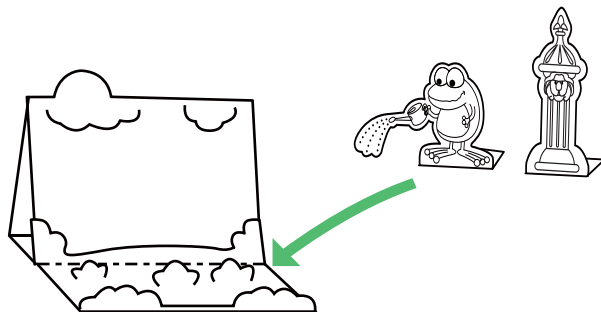
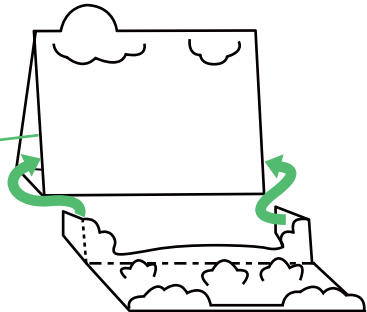
＜台紙2＞



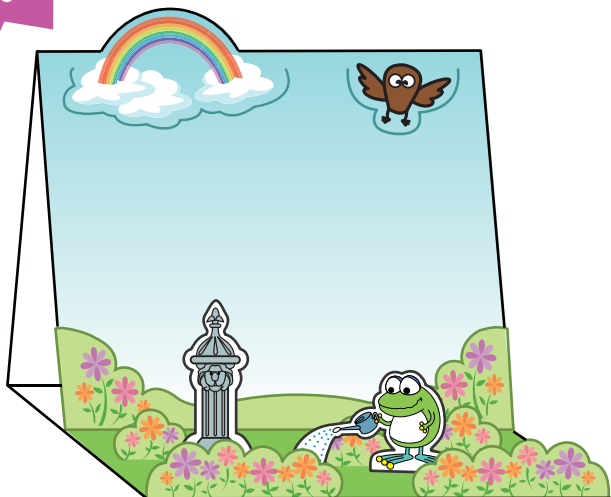
② 台紙1 と 台紙2 をはり合わせます。

③ 切りぬいたパーツ (はまピヨン、獅子頭共用栓) を好きな所にはります。

めん ちら面に のりづけ



かんせい 完成!



④ 台紙2 の切りこみ部分に 写真をはさんでかざります。

