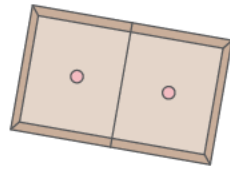


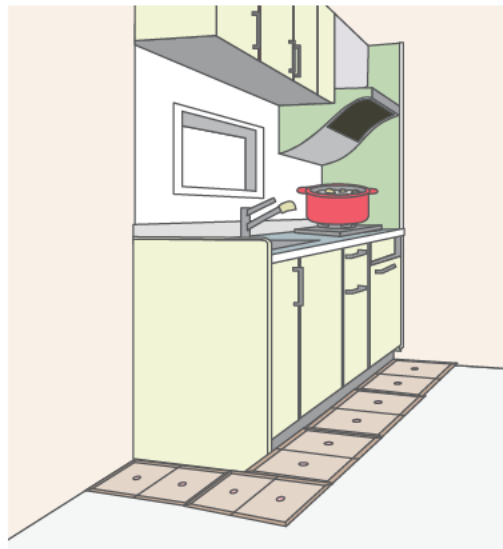
## ネズミを捕獲する

### ①粘着シートによる方法

- ネズミは隅にそって歩く習性がありますので、壁際に設置しましょう。
- 巣の周りや侵入口の近くに設置しましょう。
- 効果がみられない場合は配置方法を変更してみましょう。



#### 整列して設置する方法



#### ランダムに設置する方法



### ②カゴによる方法

- ネズミの通り道などの近くの物かけなどに3日以上続けて仕掛けます。
- エサにはサツマイモやさつま揚げなど新鮮な材料を使用します。
- お住まいの区の福祉保健センター生活衛生課でネズミ捕獲用のカゴの貸し出しを行っています。貸し出しを希望される場合は下記までお問合せください。



ネズミの防除方法に関する相談は  
お住まいの区の福祉保健センター生活衛生課で受け付けています

区	電話番号	FAX番号	区	電話番号	FAX番号	区	電話番号	FAX番号
鶴見	510-1845	510-1718	保土ヶ谷	334-6363	333-6309	青葉	978-2465	978-2423
神奈川	411-7143	411-7039	旭	954-6168	952-1504	都筑	948-2358	948-2388
西	320-8445	320-2907	磯子	750-2452	750-2548	戸塚	866-8476	866-2513
中	224-8339	681-9323	金沢	788-7873	784-4600	栄	894-6967	895-1759
南	341-1192	341-1189	港北	540-2373	540-2342	泉	800-2452	800-2516
港南	847-8445	846-5981	緑	930-2368	930-2367	瀬谷	367-5752	367-2843

発行 ● 横浜市 健康福祉局 生活衛生課 (☎045-671-2456 FAX 045-641-6074) 令和3年7月

写真提供: 日本環境衛生センター 環境生物部

# ネズミに要チュー意!

ネズミは、サルモネラなどの食中毒菌や、レプトスピラ症などの感染症を媒介したり、家の電線やガス管をかじって火災の原因をつくることなどがあるため、家に侵入させないことが大切です。

## WANTED

この3匹に要注意!

### ドブネズミ



- 体長: 22~25cm
- 体重: 300g

#### 主な生活場所

床下、地下下水、石垣

#### 尾の長さ

体長より短い

#### 特徴

- 泳ぎが得意
- 耳と目が小さい
- 比較的、寒さに強い

### クマネズミ



- 体長: 18~22cm
- 体重: 200g

#### 主な生活場所

天井裏、ダクトの上

#### 尾の長さ

体長より長い

#### 特徴

- 耳と目が大きい
- 警戒心が強く、学習能力が高い
- 寒さに弱い

### ハツカネズミ



- 体長: 6~10cm
- 体重: 15~20g

#### 主な生活場所

人家、農耕地、農村

#### 尾の長さ

体長と同じくらい

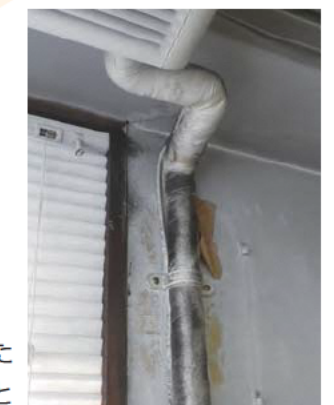
#### 特徴

- 身体の均整が取れている
- 身体が小さく、ペットショップでも売られている

## ネズミがいるかも...

こんなことはありませんか? ネズミのしわざかもしれません。

- 台所においてあった食べ物がかじられている。
- 夜、天井や壁から物音(カリカリ、バタバタ等)がする。
- 部屋に5mm~1cmほどの黒い塊(フン)が落ちている。
- 黒光りしたこすりあとがある。

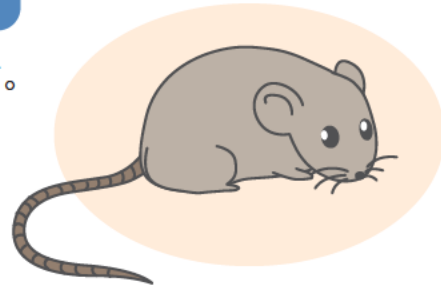


黒光りしたこすりあと

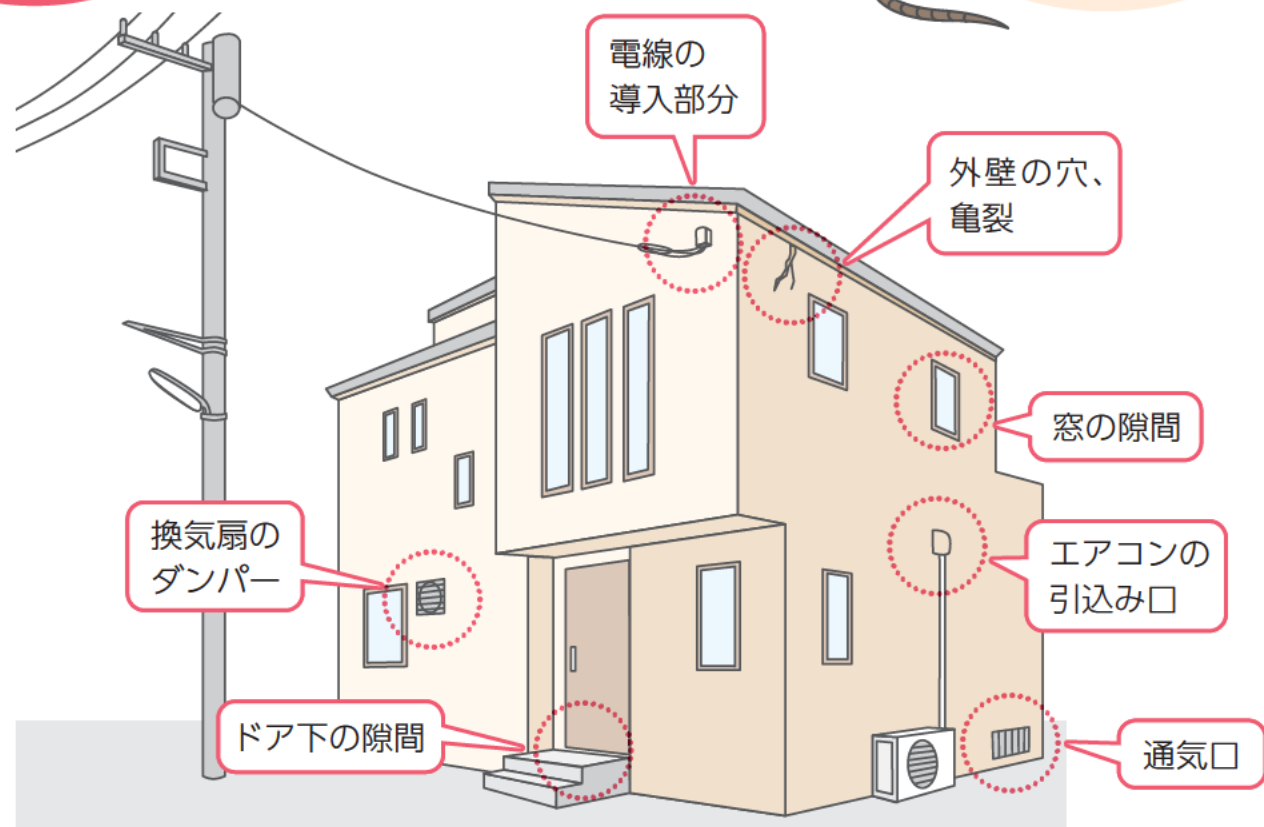
横浜市保健所

## ネズミはこんなところから侵入してくる！

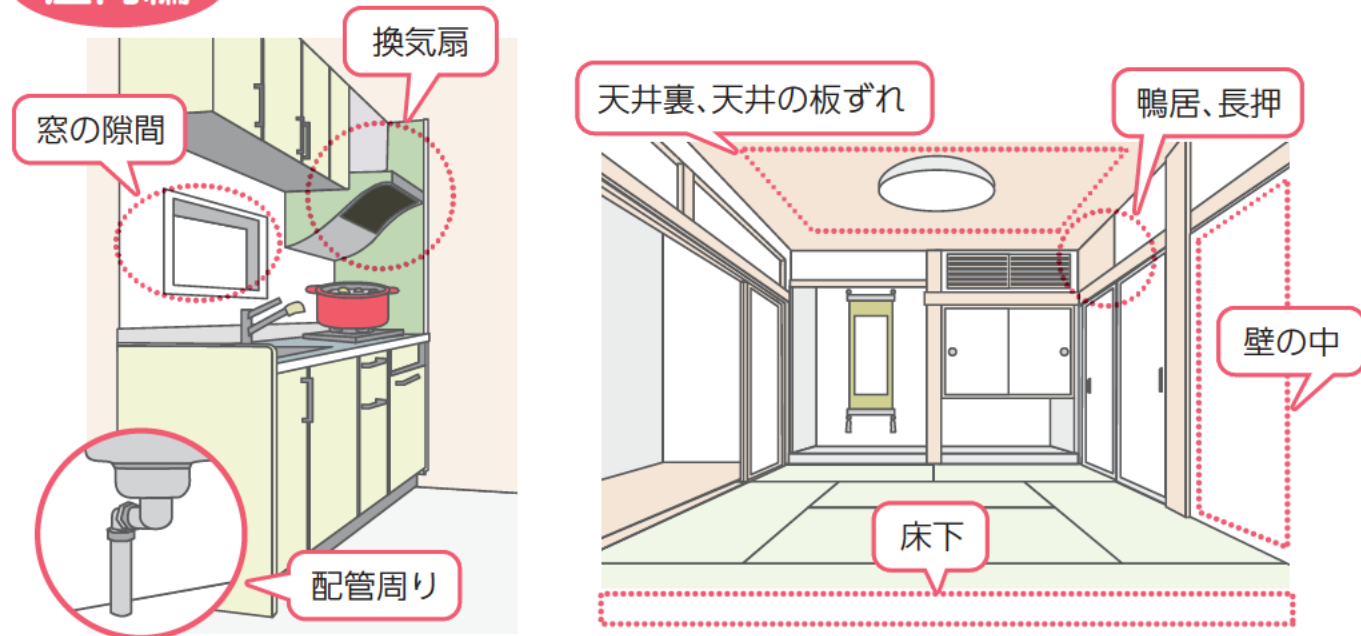
ネズミは1円玉くらいの隙間から、家に侵入することができます。侵入されないよう、隙間をふさぎましょう。



### 屋外編



### 屋内編



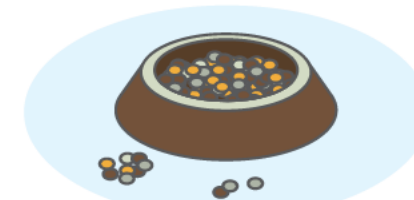
家の内外いたるところに侵入点となりうる場所があります。また、ブレーカー周り、床下の貯蔵庫、押し入れの天井、たんすの裏などにも潜んでいることがあります。

## ネズミの住みにくい環境を作ろう

### ①エサになりそうなものを片付けましょう



生ゴミはふた付きのゴミ箱に入れましょう。



ペットのエサを出しっぱなしにするのはやめましょう。

食べ物を出したままにすると...



カップ麺容器のかじりあと

### ②巣になりそうなものを片付けましょう

- 新聞、ダンボール、ビニール袋、雑巾等はネズミに取られないようにする。



- 室内を整理整頓する。
- 物陰をなくし、隠れる場所を減らす。



## ネズミの侵入口をふさごう

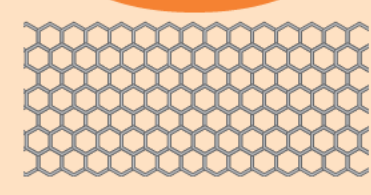
市販されている材料で、ネズミの侵入口をふさぐことができます。材料とその方法の一部を紹介します。

### 金たわし



配水管との隙間に金たわしを詰める

### 金網



ドア下の隙間に金網を張る

### 穴埋めパテ



洗濯機などの排水口の隙間はパテや金たわしで埋める