

## 東部方面斎場（仮称）整備事業の進捗状況について（中間報告）

- 東部方面斎場（仮称）新築工事（建築工事）について、令和6年4月1日に大成・松尾・渡辺建設共同企業体と仮契約を締結しました。
- 建築工事請負契約議案は、令和6年第2回市会定例会に提出します。
- 斎場供用開始時期を、これまでの令和8年10月から、令和9年3月中に変更します。

### 1 整備スケジュール（予定）

令和6年4月1日	建築工事 仮契約締結
5月	第2回市会定例会に契約議案を提出（財政局）
6月	契約議案の議決後に正式契約締結、 <b>着工</b>
	※以後、令和6年度中に関連設備工事5件入札予定
令和6年～8年	建築工事
令和8年12月25日	<b>完成</b>
令和9年1月～3月	開所準備
3月中	<b>供用開始</b>

### 2 供用開始時期変更理由

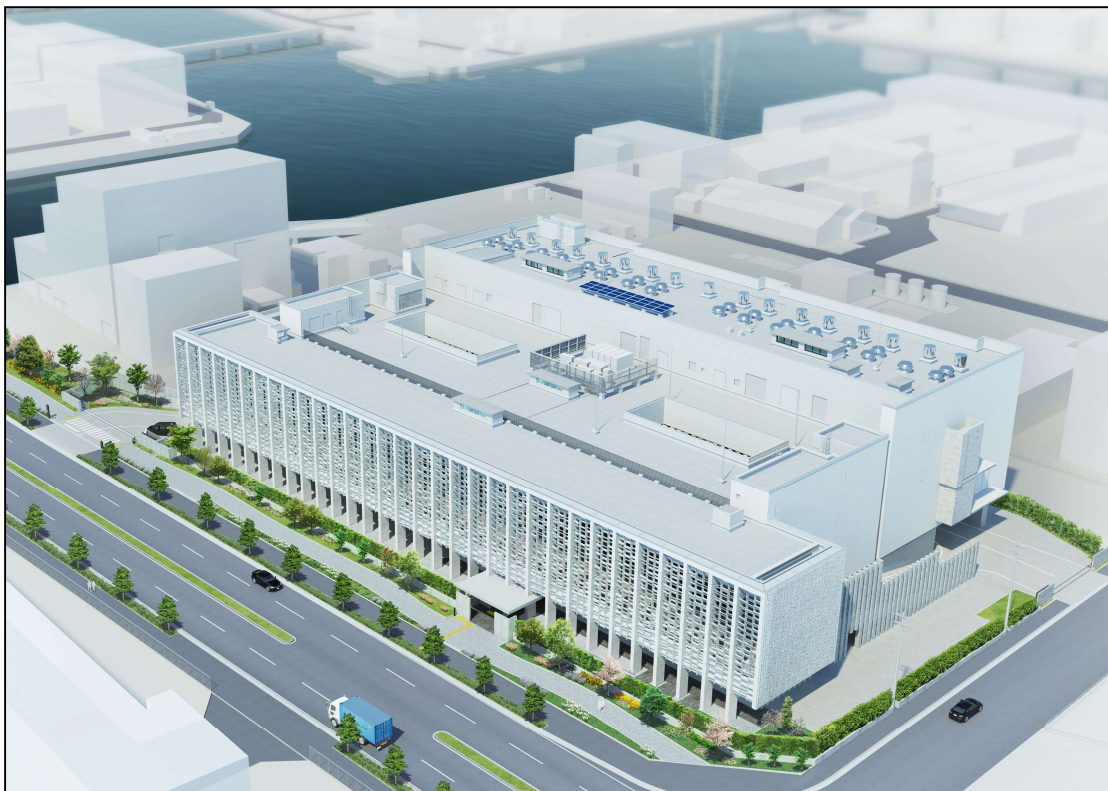
再入札手続により、建築工事の契約時期が令和6年2月から6月に変更となったことや、建設現場の人手不足など現在の労務環境の実情を考慮して工期を29か月から31か月に見直したことなどにより、これまでより約6か月遅れた供用開始を見込んでいます。

### 3 指定管理者選定スケジュール（予定）

令和7年5月	東部方面斎場（仮称）設置に関する「横浜市斎場条例」改正案を第2回市会定例会に提出
8月	事業者の公募・選定手続開始
令和8年5月	指定管理者の指定議案を第2回市会定例会に提出

◇施設イメージ

外観図



内観図



※外観図・内観図は設計図を基にしたイメージです