



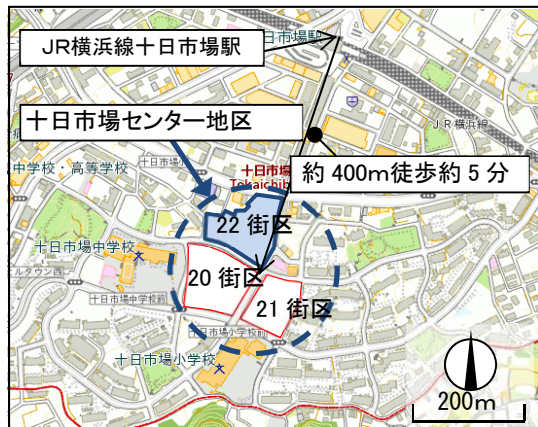
令和元年10月31日
 建築局住宅再生課
 相鉄不動産株式会社
 伊藤忠都市開発株式会社

SDGs未来都市・横浜「持続可能な住宅地推進プロジェクト（緑区十日市場町周辺地域）」

十日市場センター地区 22 街区事業実施協定を締結しました！

緑区十日市場町周辺地域では、民間活力を導入し、周辺住宅地を含めた地域の課題解決（子育て支援、医療・介護・福祉など）を目指すため、十日市場ヒルタウン内の市有地（十日市場センター地区（20、21、22街区））を活用して、まちづくりを進めています。

このたび、令和元年10月31日に、22街区事業者公募で選定された事業予定者と事業実施協定及び土地（市有地）売買仮契約を締結しました。



対象地（緑区十日市場町 1481 番 20 外）

1. 協定締結先

相鉄不動産株式会社、伊藤忠都市開発株式会社

2. 事業実施協定の概要

- (1) 公募応募時の提案内容（※1）の実現に向けた事業実施計画書（※2）の作成及び取組の実施
- (2) 20・21街区事業において実施するコミュニティマネジメントへの参画
- (3) (1)及び(2)の取組が継続できる環境の整備



3. 協定の期間

本協定締結時から、入居開始より5年を経過する日まで

（ただし、上記（3）においては、約50年間継続できるよう努めるものとする。）

※1 提案内容の概要については、別紙をご覧ください。

※2 事業実施計画書は、事業実施協定締結後、工事着手までに事業者から提出するものとしています。

4. 今後のスケジュール（予定）

令和元年12月 土地（市有地）の処分（売却）について第4回横浜市会定例会へ議案上程

令和3年度 工事着工（予定）

令和5年4月 供用開始（予定）

SDGs未来都市・横浜



お問合せ先

建築局住宅部住宅再生課長 竹下 幸紀	Tel 045-671-4543
相鉄グループ広報担当【相鉄ビジネスサービス(株)総務広報担当】 中根・山中・梅津・小林	Tel 045-319-2057
伊藤忠都市開発株式会社【経営企画部／広報担当】 有吉	Tel 03-6811-0221



SDGs未来都市・横浜「持続可能な住宅地推進プロジェクト（緑区十日市場町周辺地域）
十日市場センター地区22街区事業実施協定を締結
子育て支援・地域交流施設・エリアマネジメントの拠点に

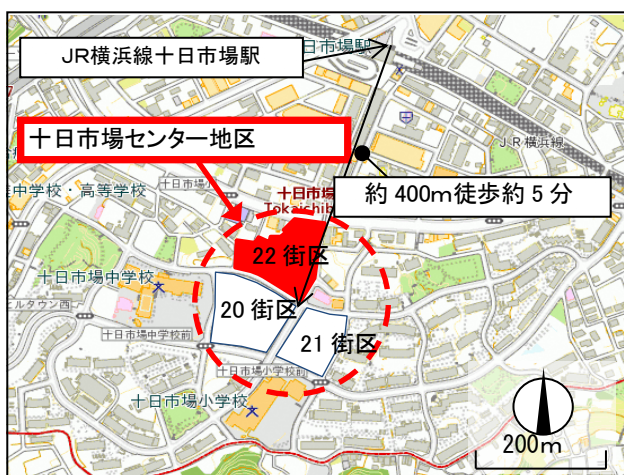
相鉄不動産株式会社
伊藤忠都市開発株式会社
横浜市

相鉄不動産株式会社（本社・横浜市西区、社長・杉原正義）と伊藤忠都市開発株式会社（本社・東京都港区、社長・松典男）は、本日（2019年10月31日）、「十日市場センター地区22街区」の住宅開発において、横浜市と事業実施協定および土地（市有地）売買仮契約を締結しました。

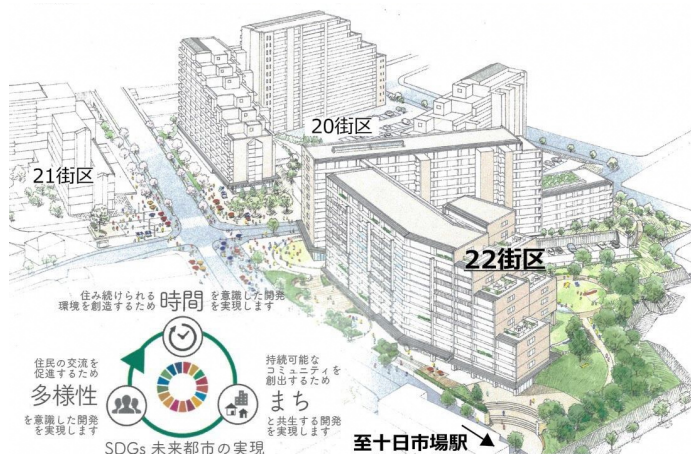
これは、横浜市緑区十日市場町周辺地域における周辺住宅地を含めた地域の課題（子育て支援、医療、介護、福祉）を解決するため、横浜市が進めてきた十日市場センター地区22街区の企業提案型公募方式において、両社が8月に事業予定者として選定され、このたび、横浜市と「横浜市緑区十日市場町周辺における持続可能な住宅地推進プロジェクト22街区事業」の実施協定および土地売買仮契約を締結したものです。本公募では、相鉄グループがこれまで展開してきた「相鉄いずみ野線沿線 環境未来都市」の成果をもとに、地域課題の解決策を両社の連名で共同提案し、第三者委員会の評価を受けました。

今後、設計監理業務を行う株式会社東急設計コンサルタント、およびシェア共用部（地域に開かれた共用スペース）のデザインとコミュニティマネジメント業務を行う株式会社オンデザインパートナーズと協働しながら、同街区の住宅開発を進め、十日市場町周辺地域を含めた地域の課題解決に取り組んでまいります。

概要は別紙のとおりです。



対象地



十日市場センター地区22街区（イメージ）

なお本日、この資料は次の記者クラブにお届けしています。

- 国土交通記者会
- 国土交通省建設専門紙記者会
- 神奈川県政記者クラブ
- 横浜市政記者会
- 横浜経済記者クラブ

本件に関するお問い合わせは

相鉄グループ広報担当【相鉄ビジネスサービス(株)総務広報担当】045-319-2057 中根・山中・梅津・小林
伊藤忠都市開発(株)【経営企画部/広報担当】03-6811-0221 有吉
横浜市 建築局住宅部住宅再生課長 045-671-4543 竹下幸紀

「横浜市緑区十日市場町周辺における持続可能な住宅地推進プロジェクト22街区事業」の概要

1. 事業実施協定締結者・締結内容

締結者：横浜市、相鉄不動産(株)、伊藤忠都市開発(株)
締結内容：応募時の提案内容（3.に記載）の実現

2. 対象地

横浜市緑区十日市場町1481番20外（JR横浜線 十日市場駅から徒歩約5分）

3. 応募時の提案内容

テーマ「みんなで育ち、育むまちの暮らし」

時間（成長や季節など）多様性（様々な交流など）まち（周辺との調和）を意識し、SDGs未来都市の実現を目指す

提案骨子「子育て世帯が暮らし続けられる住環境」

「子ども・子育てを支援し交流を促進する施設」

「子育て世帯の参画を促進するコミュニティマネジメント」

※提案内容の概要については、別紙2をご覧ください。

4. 事業体制

現時点で決定している事業会社

役割	会社名
事業者	相鉄不動産(株) 伊藤忠都市開発(株) ※2社による共同企業体（JV）
設計監理業務	(株)東急設計コンサルタント
コミュニティデザイン・マネジメント業務	(株)オンデザインパートナーズ

5. 今後のスケジュール（予定）

2019年度 土地（市有地）の売却について市会の議決後、土地売買仮契約が本契約に移行

2021年度 工事着工

2023年度 供用開始

相鉄不動産(株)の概要

- 会社名 相鉄不動産(株)
- 所在地 横浜市西区北幸二丁目9番14号
- 社長 杉原正義
- 事業内容 マンション・一戸建て開発事業、賃貸マンション事業、都市再開発事業他

伊藤忠都市開発(株)の概要

- 会社名 伊藤忠都市開発(株)
- 所在地 東京都港区赤坂2-9-11
- 社長 松典男
- 事業内容 マンション・戸建等の建設、分譲事業・住宅関連施設の経営・運営事業他

(株)東急設計コンサルタントの概要

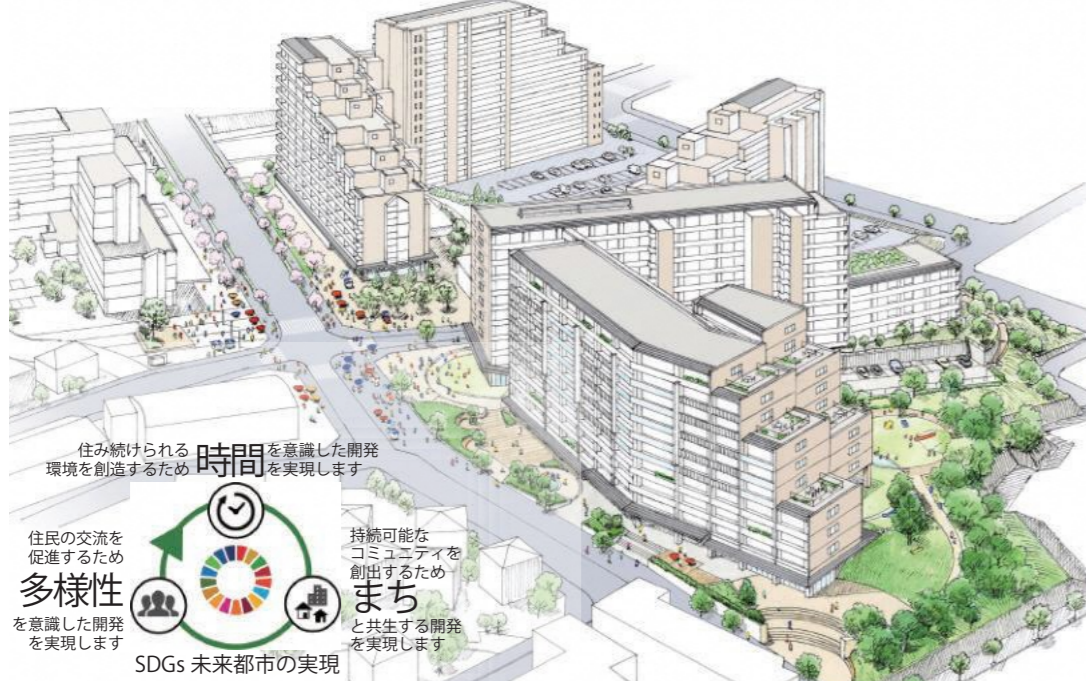
1. 会社名 (株)東急設計コンサルタント
2. 所在地 東京都目黒区中目黒3-1-33
3. 社長 大野浩司
4. 事業内容 建築（および土木）企画・調査・設計・工事監理、地域開発企画・調査・設計、土地利用・事業計画コンサルタント

(株)オンデザインパートナーズの概要

1. 会社名 (株)オンデザインパートナーズ
2. 所在地 横浜市中区相生町3-60
3. 社長 西田司
4. 事業内容 建築設計・監理・運営企画・まちづくり

みんなで育ち、育むまちの暮らし

時間(成長や季節など)多様性(様々な交流など)まち(周辺との調和)を意識し、SDGs 未来都市の実現を目指す提案



提案骨子	1 子育て世帯が暮らし続けられる住環境
	2 子ども・子育てを支援し交流を促進する施設
	3 子育て世帯の参画を促進するコミュニティマネジメント

1 子育て世帯が暮らし続けられる住環境

みちに沿って展開する「シェア共用部」が地域と住民のための住環境をつくります

ランドスケープ
十日市場駅から20・21街区に向けた軸を意識し、周辺環境との調和や地形を考慮した様々な広場群を設け、魅力的な緑化・外構計画とします。

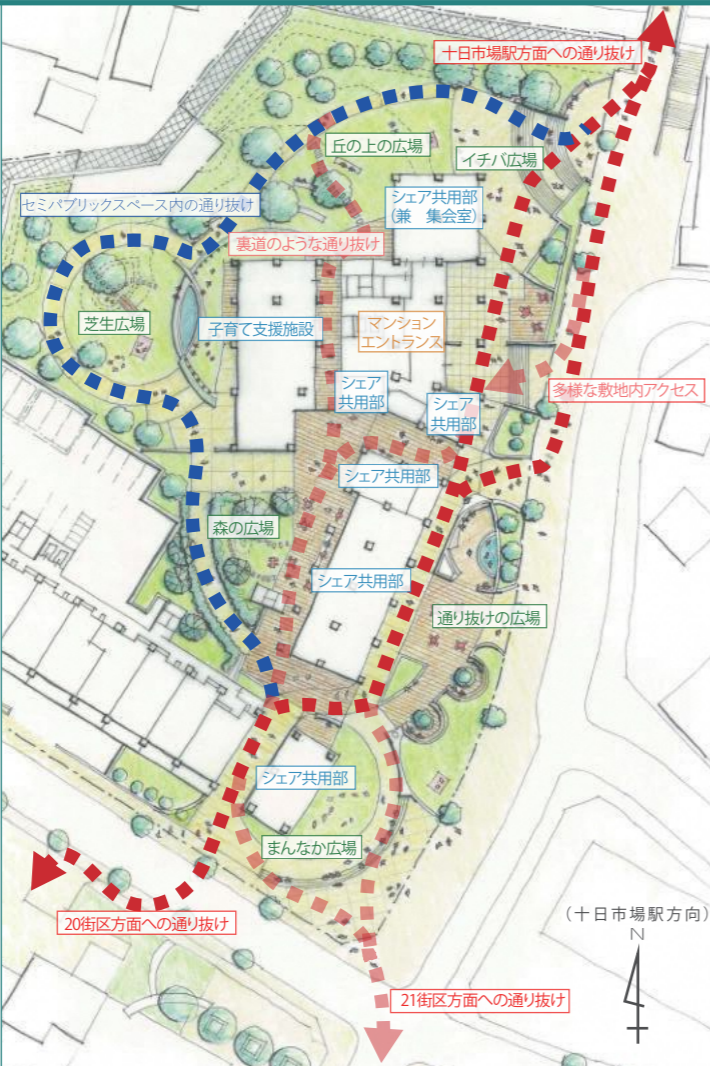
子ども視点
緑や生物に触れ合える空間や、遊具・水場・砂場・実のなる木などが点在した計画とし、子どもの創造性や学びを誘発します。

安全性・防犯性
子どもたちの滞留する遊び場と大人が利用する設備群を効果的に組み合わせ、見守り合いを創出します。

通り抜け通路の有効性
各シェア共用部を「ライフステージコリドー」という回廊でつなぎ、段差のない動線を確保しつつ気分に応じて選べる多彩な動線とします。

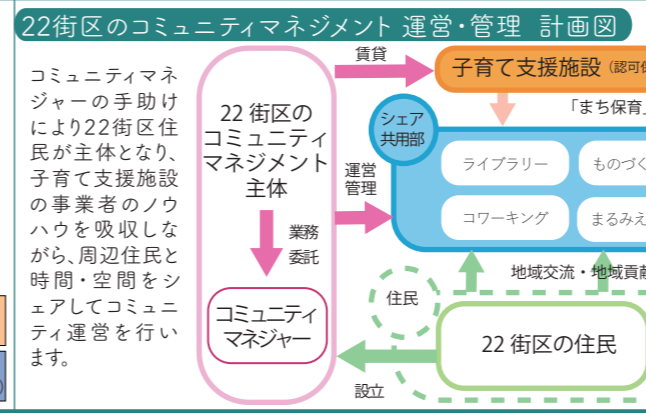
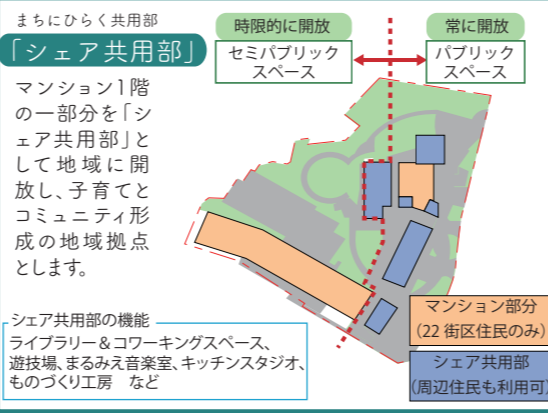
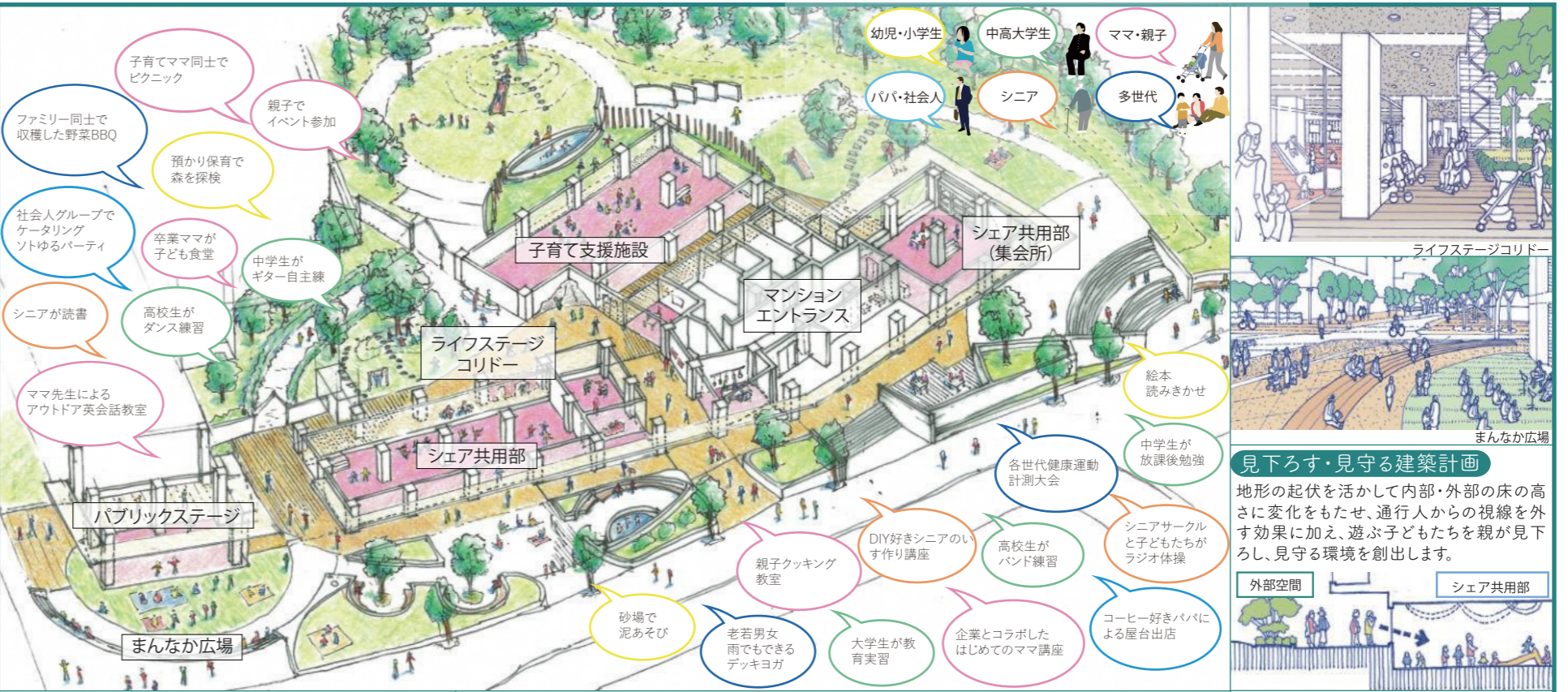
ライフステージコリドー
環境に配慮し分節させた共用部分間において安全・容易な移動を実現し、共用部分の活動を活性化させるライフステージコリドー

■ ライフステージコリドー
■ マンション共有部
■ シェア共用部



2 子ども・子育てを支援し交流を促進する施設

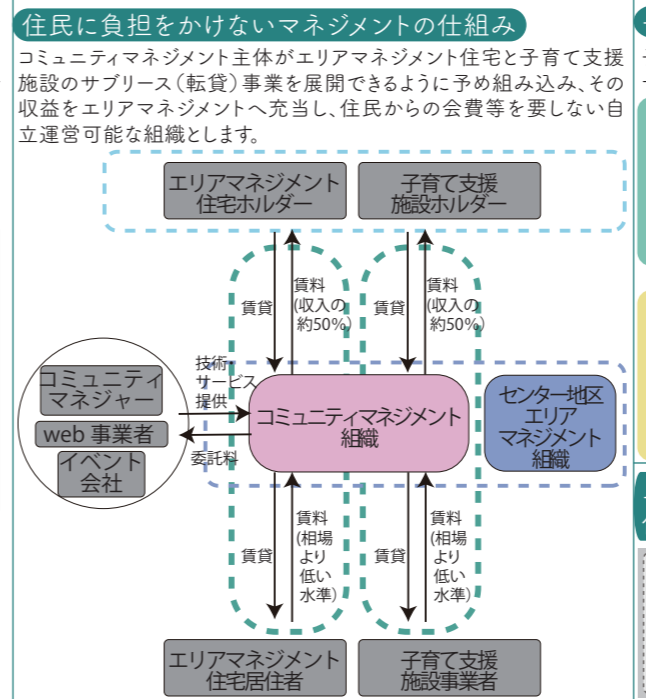
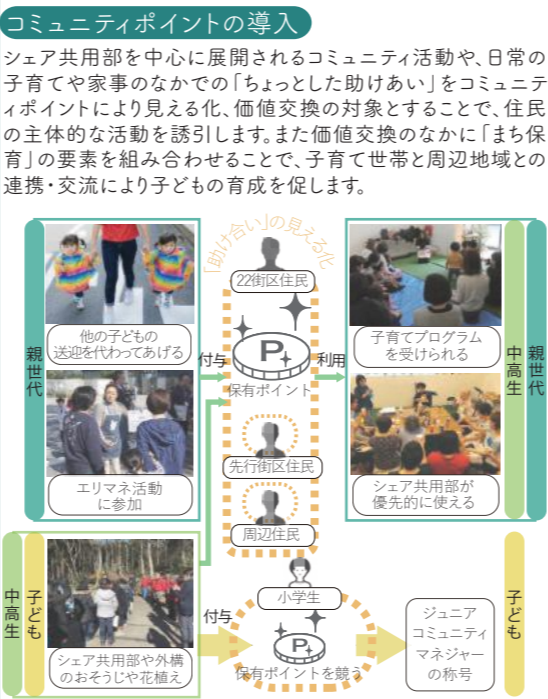
外部とペアになって、共用部が多世代にわたる多様なアクティビティを誘発します



まち保育
コミュニティマネジメントにおいて、両親以外のまちの人々やまちの資源と触れ合うことで子どもの成長を促す「まち保育」の概念を取り入れることにより、まち全体で子育てができるような社会を目指し、また子ども世代から次代のまちづくりの担い手を発掘、育成します。

3 子育て世帯の参画を促進するコミュニティマネジメント

住民にも地域にもメリットのある、自立したマネジメント組織をつくります



子育て世帯を支えるプログラムと子どもが育つプログラム

子育て支援事業者のプログラムと地域資源を活用したプログラムを組み合わせ、十日市場ならではのプログラムを構成・展開します。

子育て世帯を支える

ママシェイプ

タッチケア

絵本の読み聞かせ講座

リサイクルバザー

子育て支援事業者によるプログラム

地域資源によるプログラム

子どもが育つ

リトミック

サマーキャンプ

大学生寺子屋

手作り教室

エリアマネジメント住戸(賃貸)の導入

若年層に訴求力の高い賃貸住宅を整備することでコミュニティ活動に興味のある感度の高い若年層を持続的に呼び込み、地域コミュニティの中心的存在として育成します。

ニューファミリー(夫35歳、妻32歳、子2歳)

夫35歳 職業: 会社員(広告会社) 勤務先: 渋谷 趣味: アウトドア

妻32歳 職業: webデザイナー 勤務先: 池尻大橋 趣味: オーガニックフード

単身者(24歳)

単身者(24歳) 職業: 二級建築士 勤務先: 関内 趣味: DIY工作

※本提案書の内容は検討段階のものであり、今後変更される可能性があります。