

凡例 ① 所在地 ② 申請者 ③ 階数 ④ 住戸数 ⑤ タイプ



ソフト+認定

## ルクサーージュあおば山の手台



### 基本情報

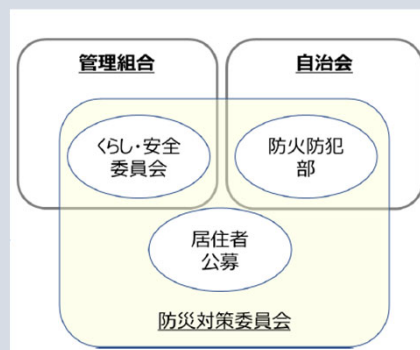
- ① 青葉区奈良四丁目
- ② ルクサーージュあおば山の手台自治会  
ルクサーージュあおば山の手台管理組合
- ③ 地上14階(6棟)
- ④ 582戸
- ⑤ 既存・分譲

### ソフト+認定の概要

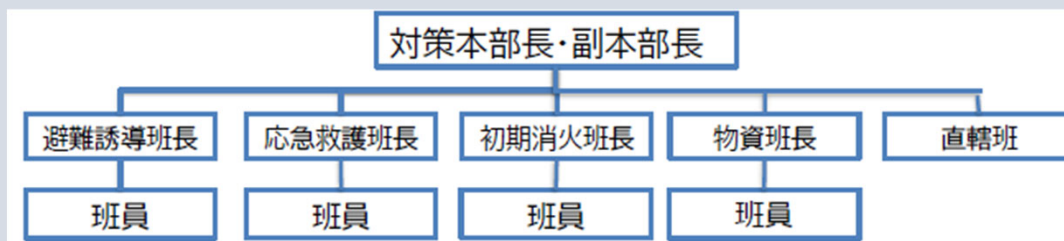
#### 【防災組織】

平時は、自治会と管理組合の合同で「防災対策委員会」を設置し、防災マニュアルの整備、防災備品・設備の整備、購入検討等を実施

発災時は、震度5強以上の地震発生時に「対策本部」を設置し、避難誘導班、応急救護班、初期消火班、物資班、直轄班の5班体制で対応



▲防災対策委員会体制図



▲対策本部体制図

#### 【防災マニュアル】

居住者用と対策本部用の合冊型で、平常時編と災害時編に分けて取組や対応を掲載

防災マニュアルには、発災時の各住戸・マンション全体の活動フロー、安否確認フロー、トイレ排水の確認に関する手順等を記載

災害時に声がけを希望する方を毎年募集し登録、安否確認時には各棟避難誘導班が必ず個別に声がけ

#### 【防災訓練】

安否確認訓練、避難誘導訓練、災害対策本部立ち上げ訓練等を実施

#### 【飲料水等の備蓄】

飲料水、食料、簡易トイレについて、各住戸で最低3日分、可能であれば7日分を目標に備蓄するよう呼びかけ

#### 【地域との協力体制】

奈良小学校地域防災拠点運営委員として、地域防災拠点の運営に参加

#### 【地域との防災訓練】

奈良小学校地域防災拠点運営委員会委員として、防災拠点立ち上げ訓練等に参加

#### お声がけ確認カード

情報の提供に関する同意確認書

※希望する方のみ提出してください。

私は、災害時の声かけを受けたいので、本同意書に記載の個人情報  
を自治会・管理組合に提供することに同意します。

ルクサーージュあおば山の手台  
自治会長・管理組合理事長 宛

年 月 日

棟 号

氏名

申請者: ☐ 本人 ☐ 代理人 ( )

※下の枠内も記入してください。(括弧のない範囲で)

年齢	性別	男	女
電話番号	ファックス		
緊急連絡先 (本人との関係)	電子メールの アドレス		

災害時、状況によりお声がけできない場合があります。ご了承ください。

記入いただいた情報は、自治会・管理組合の防災活動および、災害時及び訓練時の避難誘導・安否確認にのみ使用します。ご自分の情報について、開示・変更・削除が必要な場合は自治会までお申し出ください。

#### ▲お声がけ確認カード



▲安否確認訓練の様子



▲地域との訓練の様子