

凡例 ① 所在地 ② 申請者 ③ 階数 ④ 住戸数 ⑤ タイプ



よこはま防災力向上マンション

ソフト認定

ハード認定

ソルクレスト横浜三ツ境



基本情報

- ① 旭区笹野台二丁目
- ② ソルクレスト横浜三ツ境
管理組合
- ③ 地上 3 階（2 棟）
- ④ 60 戸
- ⑤ 既存・分譲

ハード認定の概要

【耐震性】

平成 4 年竣工

【浸水対策】

北東部に内水 0.5m の浸水想定があるが、敷地が道路より 0.5m 超高いため、建物内への浸水の恐れはない



▲電気室と道路との位置関係

【防災倉庫】

北側に防災倉庫を設置、各棟 1 階の階段下の倉庫（計 4 箇所）に資機材を保管

【防災資機材】

LEDライトセットランタン、ポータブル電源、ソーラーパネル、大両口ハンマー他



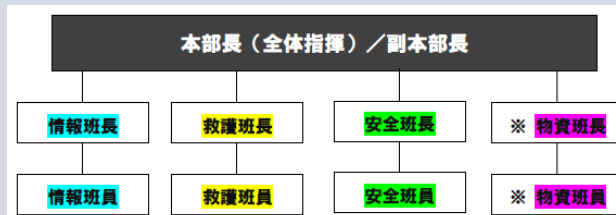
▲ポータブル電源

ソフト認定の概要

【防災組織】

平時は、管理組合理事会の諮問機関として防災マニュアルの策定や防災訓練、居住者アンケート等を実施

震度 5 強の地震が発生した場合、対策本部設置場所に自動参集
震度 6 弱以上の地震が発生した場合に、災害対策本部を立ち上げ、
情報班、救護班、安全班、物資班の 4 班で対応



▲災害対策本部の構成

【防災マニュアル】

居住者用、災害対策本部用を兼ねたマニュアルで、事前の取り組みや発災時の各住戸、マンション全体の活動を掲載

排水桝の点検箇所設定とトイレ使用再開判断の手順についても明記

【防災訓練】

防災講演会の実施（令和 6 年度）、発災初日の実地訓練（トイレの使用禁止から使用許可までの手順含む）を防災マニュアルに沿って実施（令和 7 年度）

【飲料水等の備蓄】

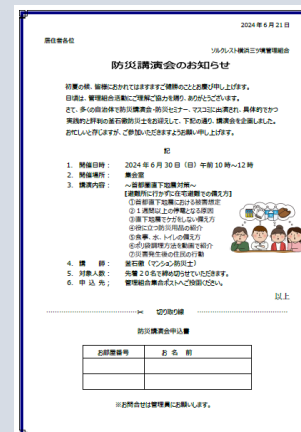
各家庭で 1 週間分（最低でも 3 日分）の備蓄を各住戸に呼びかけを行うとともにローリングストックを推奨

ソルクレスト横浜三ツ境 防災マニュアル



2025 年 4 月版
ソルクレスト横浜三ツ境管理組合

▲防災マニュアル



▲防災講演会のチラシ