



ソフト認定

ハード認定

グレースアブランチ横浜山手



基本情報

- ① 中区滝之上
- ② グレースアブランチ横浜山手管理組合
- ③ 地上5階、地下1階
- ④ 54戸
- ⑤ 既存・分譲

ハード認定の概要

【耐震性】

平成17年竣工

【浸水対策】

内水最大0.03mの浸水想定に対し、1階エントランス、地下1階駐車場出入口に水のう袋を設置し、浸水を防止



▲水のう袋設置イメージ

【防災倉庫】

1階に防災倉庫2台、地下1階に防災用備蓄品置場を設置



▲1階防災倉庫

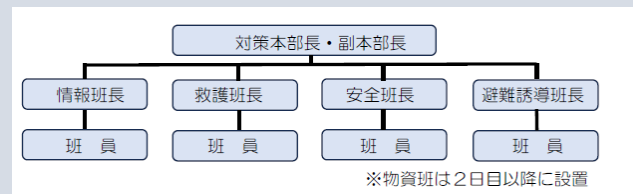
【防災資機材】

スーパーLED強力ライト、ポータブル発電機、災害救助用工具他

ソフト認定の概要

【防災組織】

平時は、防災委員会が居住者名簿の作成や防災訓練を計画・実施
震度5強以上の地震発生時には、災害対策本部を設置し、情報班、救護班、安全班、避難誘導班の4班で対応



▲災害対策本部の体制（災害時）

【防災マニュアル】

居住者用、災害対策本部用を兼ねたマニュアルを作成、別途排水損傷確認と再開判断の手順書を作成

【防災訓練】

安否確認訓練、災害対策本部の設置訓練、バケツ洗浄方法の実地訓練などを実施（令和6・7年度）



▲排水管損傷確認と再開判断の手順書（抜粋）

◀バケツ洗浄によるトイレ使用の訓練の様子

【飲料水等の備蓄】

最低3日分、できれば1週間分の飲料水、食料、携帯トイレ及びカセットコンロの備蓄を各家庭に呼びかけローリングストックを推奨
居住者の防災意識や災害時の備えに関する情報収集を行い、マンションの防災対策の改善に役立てるために防災アンケートを実施