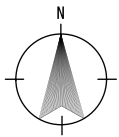
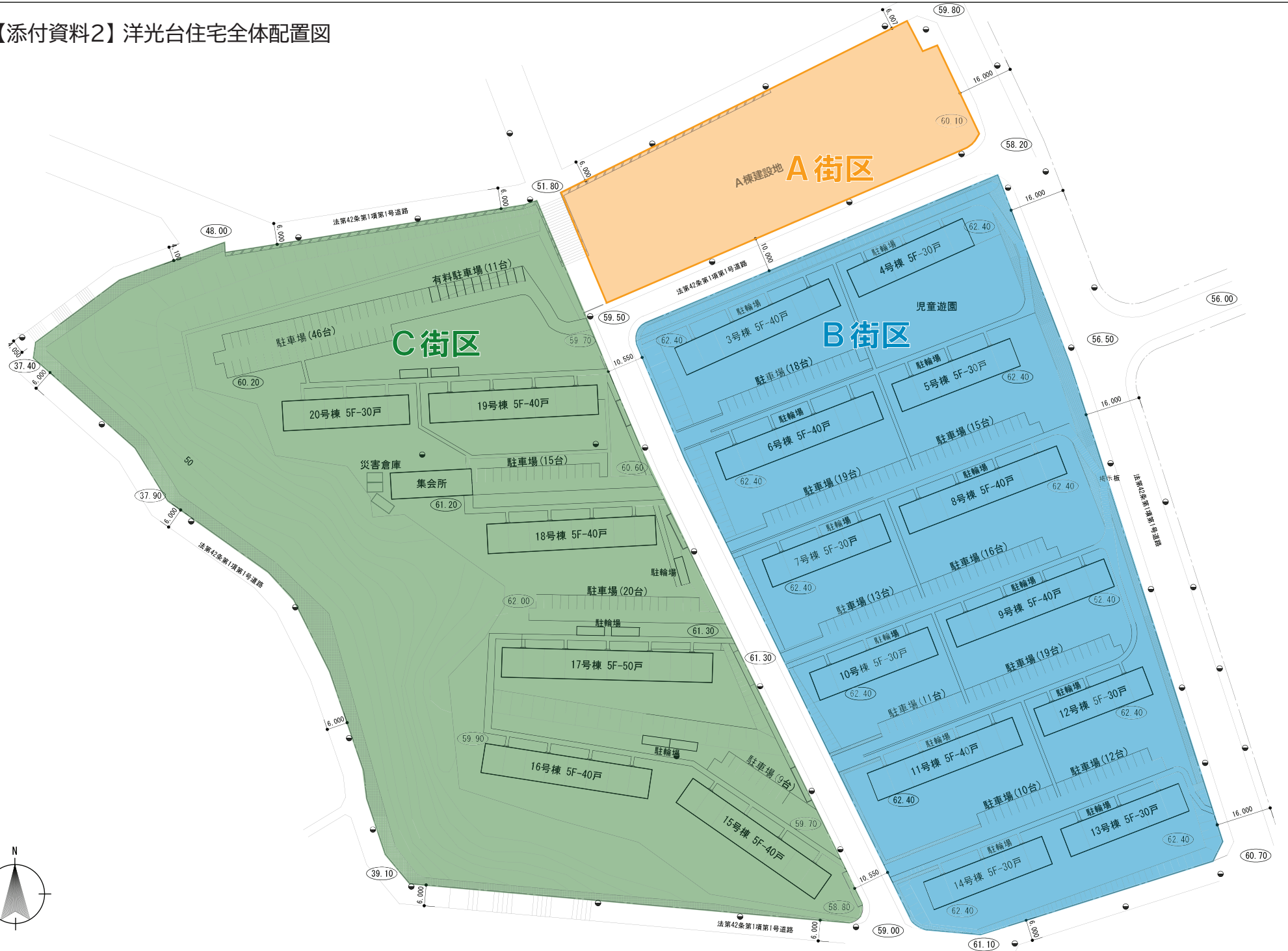


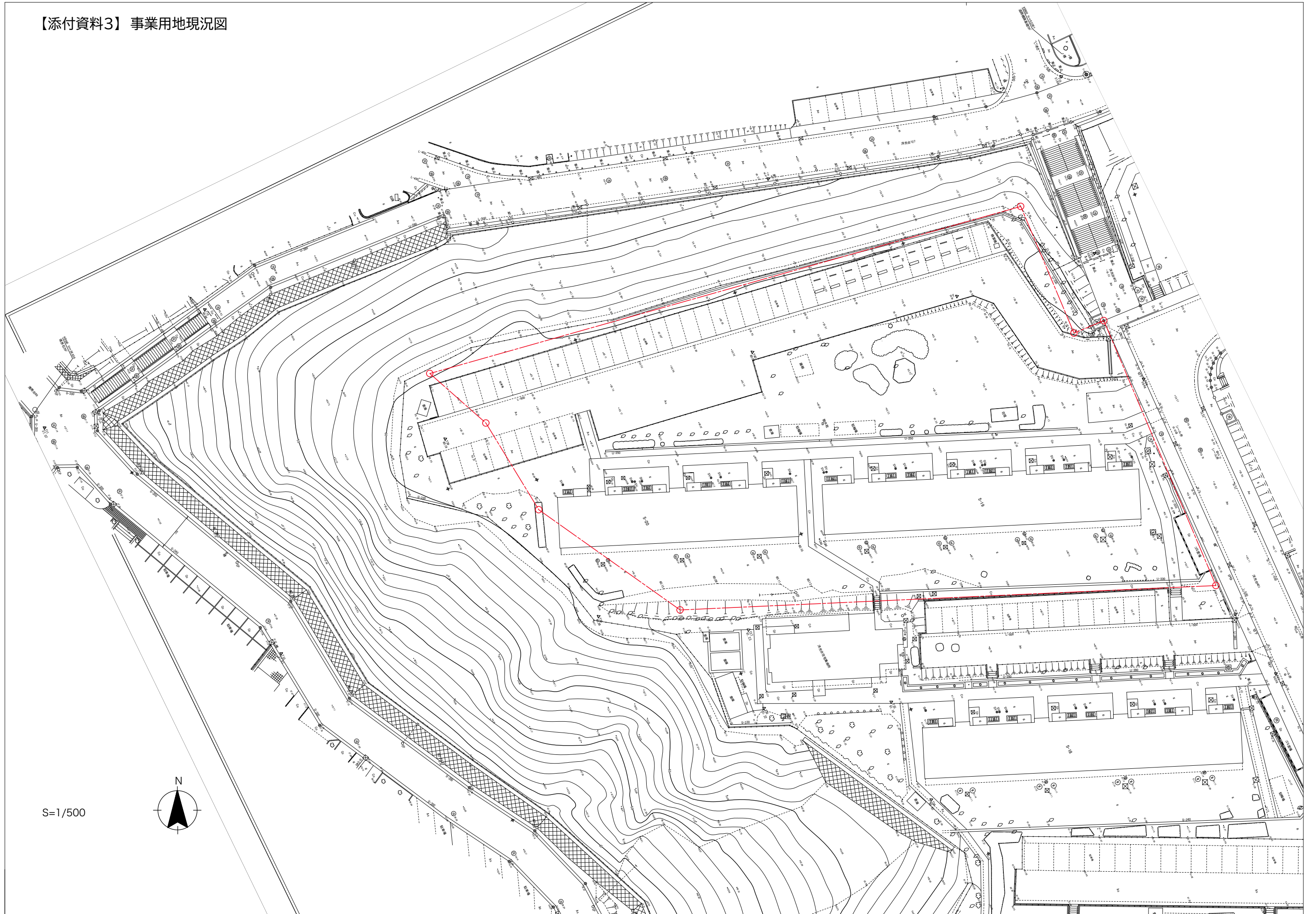
【添付資料1】 付近見取図



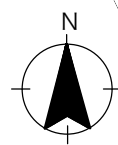
【添付資料2】洋光台住宅全体配置図



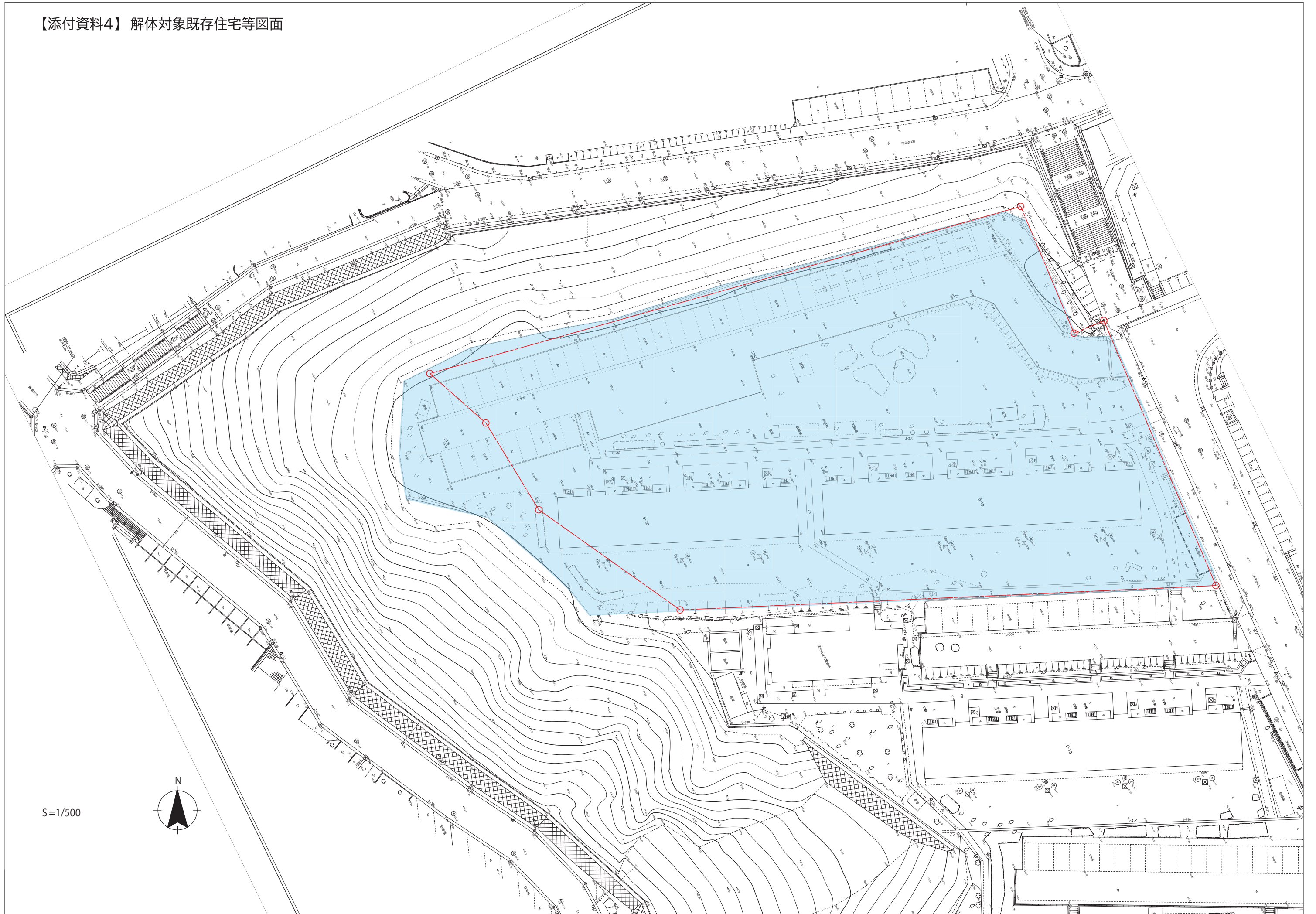
【添付資料3】 事業用地現況図



S=1/500



【添付資料4】 解体対象既存住宅等図面



【添付資料5】竣工図(一部抜粋)

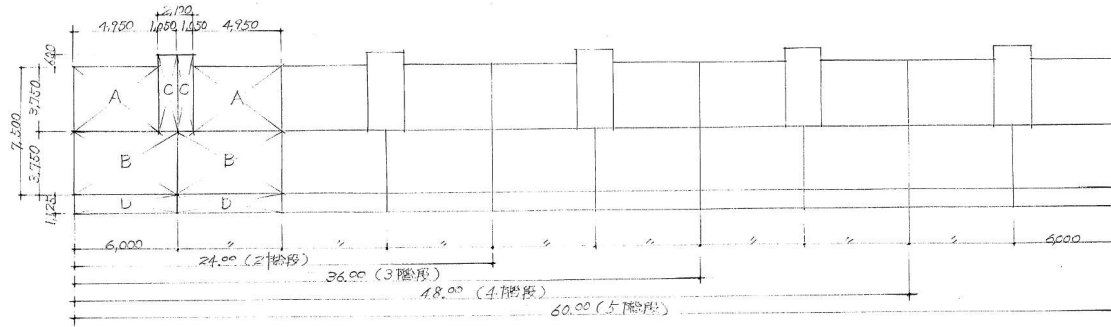


H 441107211001

- フェンス
- ⊗ ⊙ 案内板 掲示板
- ガードレール (NKK 3E-1B型又は同等品とする)

昭和46年某月某日土地1種之種中規模大規模住宅区
 1~20号棟(新築工事) 図面管理 株式会社 建設部
 分 号 | 縮尺 1:500
 図 改 年 月 日
 株式会社 建設部

38



1F当り面積

記号	室名	計算式	床面積	Total面積
A	居住部分	$4,950 \times 3,750$	18,562.5 M^2	A+B+C
B		$6,000 \times 3,750$	22,500	
居住部分計			41,062.5	45.63
C	階段室	$1,050 \times 4,320$	4,527.5	A+B+C+D 47.88
D	バルコニー	$6,000 \times 1,125 \times \frac{1}{3}$	2,250	

階段数別延床面積

2階段	3階段	4階段	5階段
957.6 M^2	1,436.4 M^2	1,915.2 M^2	2,374 M^2

建築面積

2階段	3階段	4階段	5階段
191.52 M^2	287.28 M^2	383.04 M^2	478.8 M^2

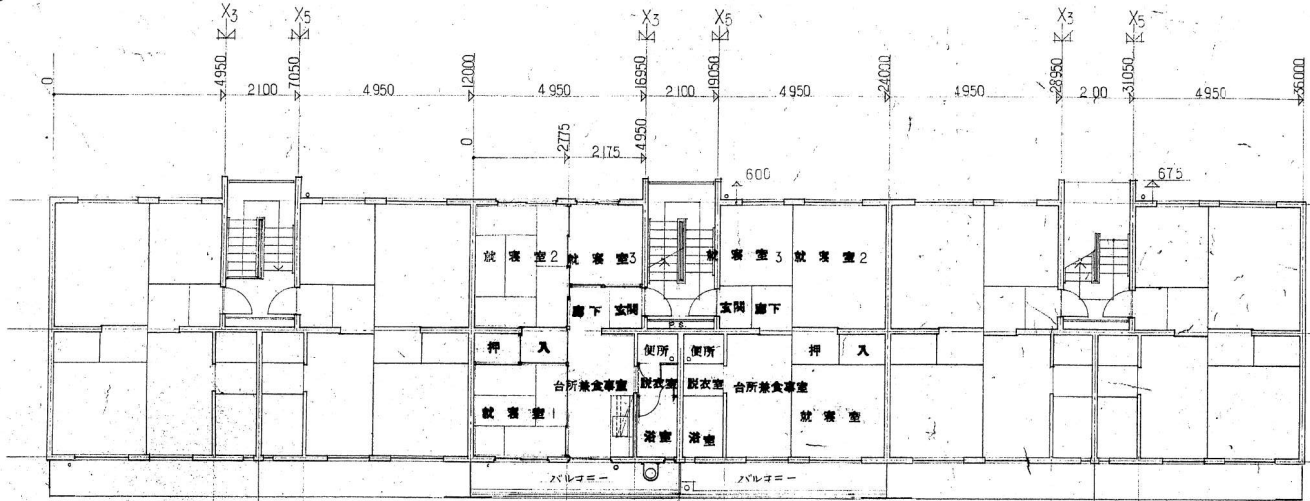
公-71-5PC-3Dk(A4) 標建設計	
面積表	
402	縮尺 1:200
3	46年 8月
横浜市建築局	

	腰	壁	屋根	庇	バルコニー	階段出入口	パイプシャフト	種	塗装
下地	標準 白灰又は鋼製型枠現場打 コンクリート	標準 PC板剛引又は庄整面	標準 PC板	標準 PC板	標準 PC板	標準 床:現場打コンクリート 階:現場打コンクリート 一部コンクリートフローア100	標準 壁: PC板		
仕上	標準 コンクリート素地のタテ 木コンクリートモルタル付	標準 壁: リン吹付 窓: アルミサッシ先付 階段壁: 最上階下り壁: リン吹付	標準 PC板金ゴテ ジョイント部コーキング	標準 下面吹付: リン吹付	標準 床: PC板金ゴテ又は庄整面 ジョイント部コーキングモルタル 金ゴテ 階: 防湿シート又は防水シート付 下面吹付: リン吹付	標準 床: 石目タイル金ゴテ 階: コンクリート素地のタテ	標準 壁: PC板素地のタテ	標準 開口: 鋼製鉄骨アライ 及バルコニー 壁種: 硬質塩化ビニル -接着 (JIS K5441)	標準 木: 鉄部 OP
備考	標準 床下換気口: 1階段1箇所 床下換気口: 150φカラリ付	標準 棟番号 巻子指: 鋼製白成積付指 付是付	標準 テレビ・テラ支持金物 骨環 ルーフトレイ 窓枠: フルキャスト素地のタテ 屋上マンホール: 17車・1箇所	標準	標準 手摺: 鋼製 OP 物干金物: 鋼製 OP 階板: 石目タイル板 763VP 壁端: 石目タイル板 763VP リン吹付	標準 階段連絡板 集約部使用 床下点検口	標準 階: 鋼製 OP 階段裏板 厚さ 20 牛乳袋		
	時記								

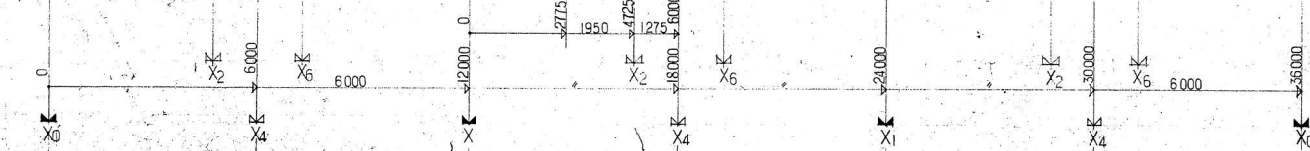
時記事項

注: 記号凡例及び仕上の共通仕様は共通仕様表に依る。
 (参考表)
 内部仕上で標準以外の仕上時記事項は内部共通仕様表のバリエーションの中から選択、又は同等以上の性能を有するものとする。

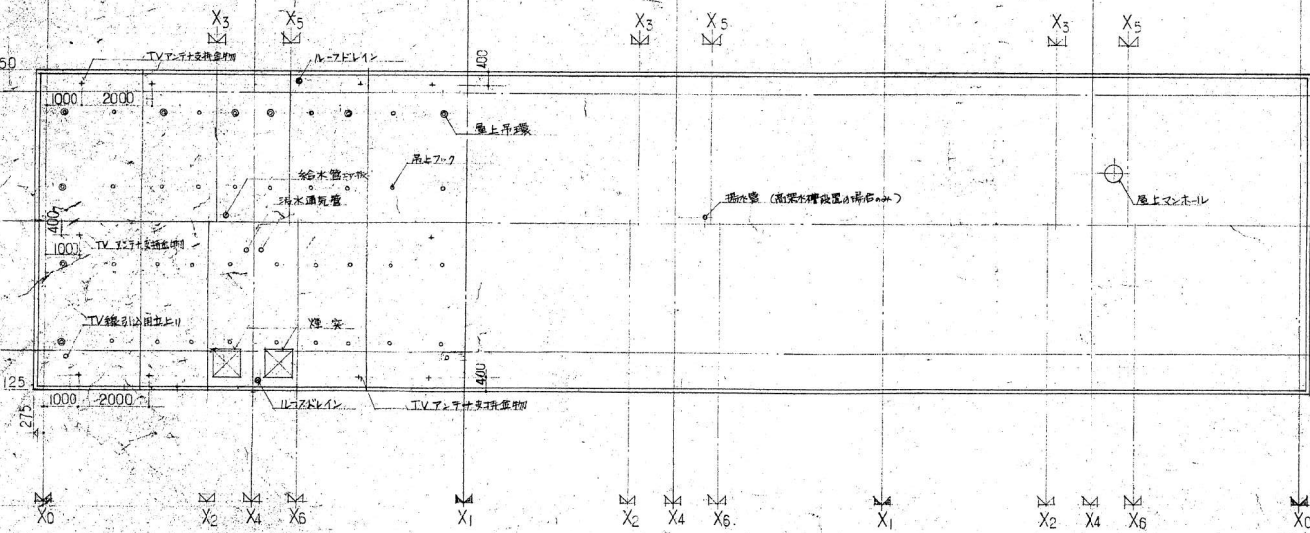
公-71-5PC-3DK(A4) 標準設計 図
 外部位上図 積尺
 図面番号 417
 社団法人 プレハブ建築協会



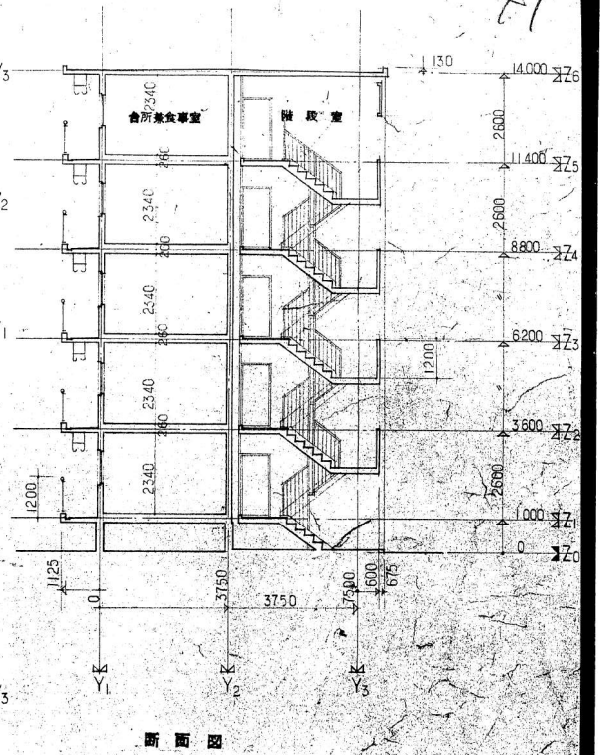
1階平面図



2階平面図



屋根平面図



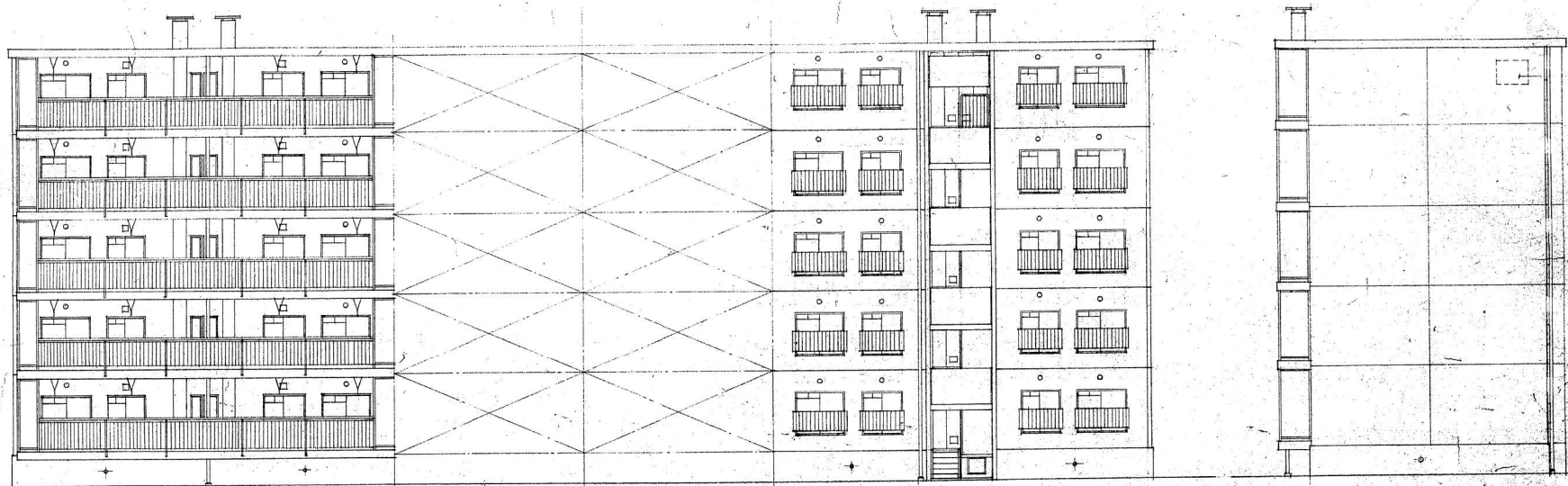
断面図

6 46年 8月 日
 設計者
 建築士

公-71-5PC-3DK(A4) 標準設計 建	
平面図・断面図	縮尺1:100
社団法人 プルハブ建築協会	図面番号 413

工種	用途	建築物種別	延べ面積	個有番号	施設番号	図面番号	図面個有番号
H	441107211042						

42



南立面図

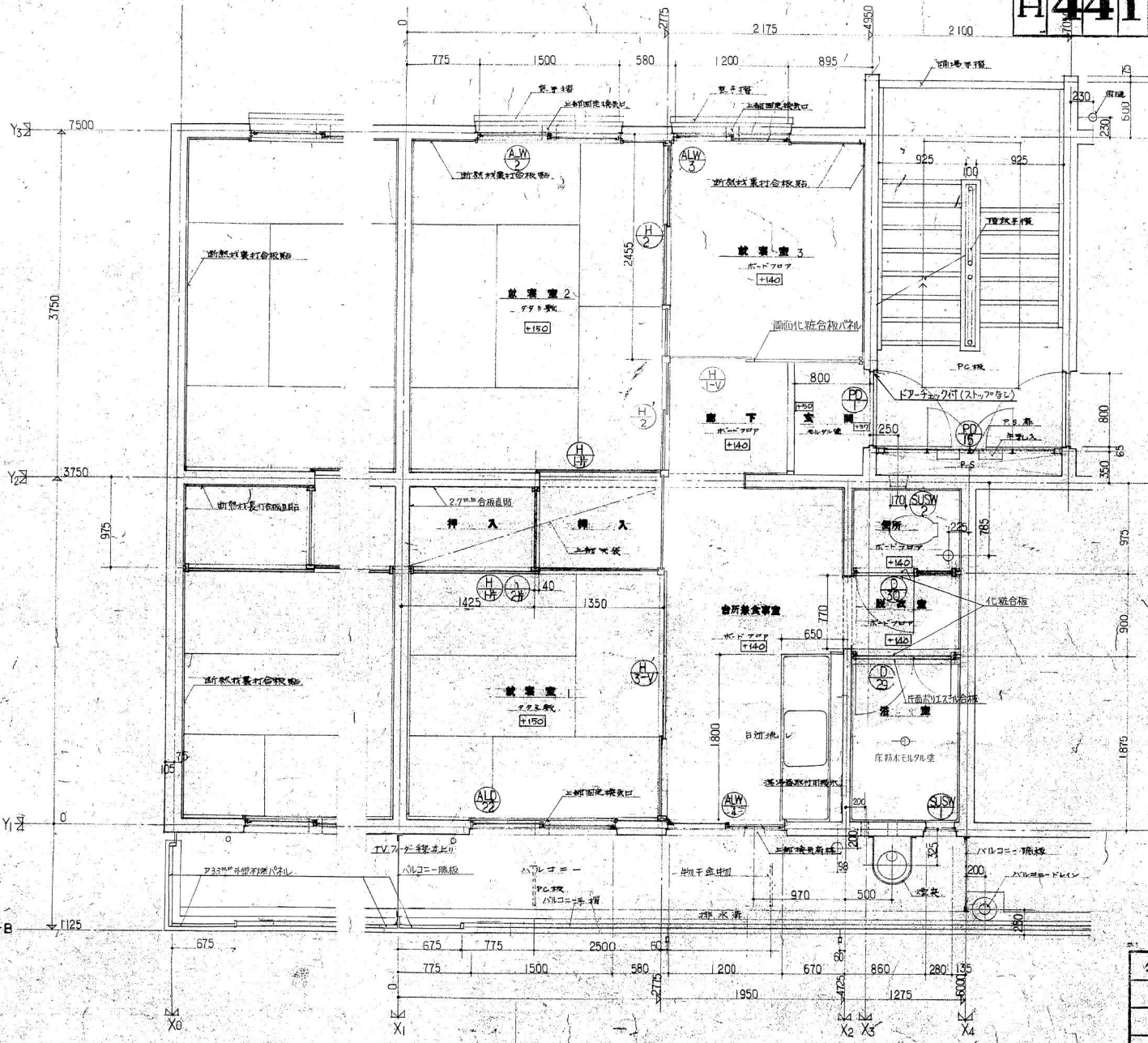
北立面図

東立面図

7 46年8月 日

公-71-5PC-3DK(A4) 標準設計 建	
立面図	縮尺: 1/100
社団法人 プレハブ建築協会	図面番号: 414

43



8	.46	8
---	-----	---

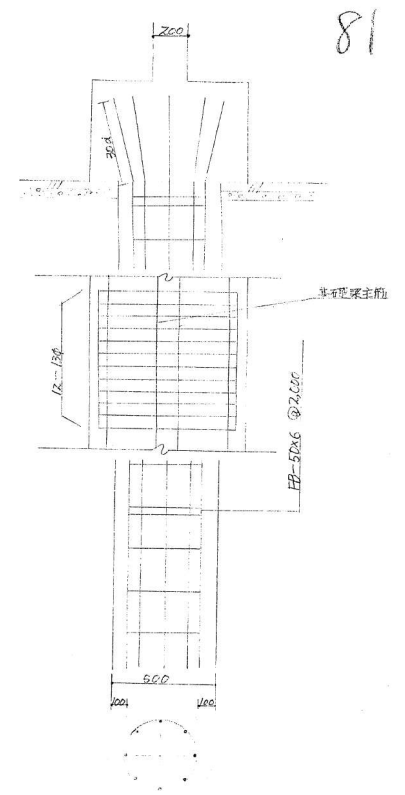
現場成型リスト
アイエエ順

カ	玄関床	024-1B
ク	脱衣室床	024-1A
ク	便所床	024-1A

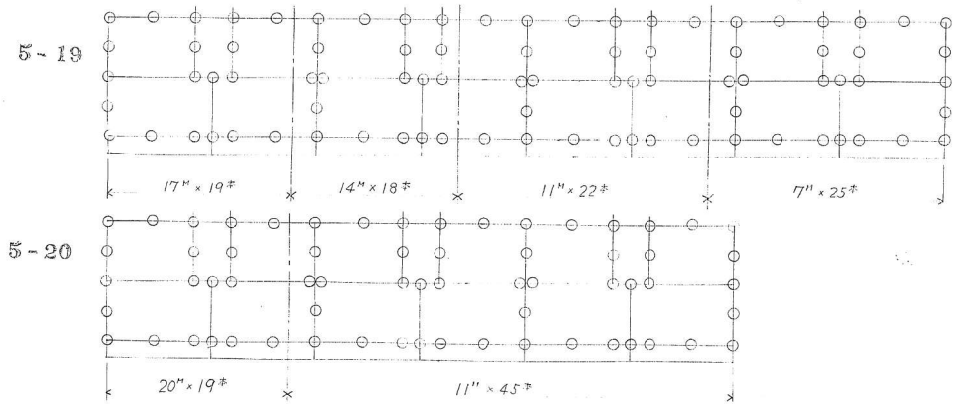
現場取付部品リスト
アイエエ順

ア	壁 窓	Q23-7A
イ	踊場手摺リ	Q23-3B
カ	階段手摺II	Q23-3A
カ	階段下リ壁	Q23-3C
サ	台所流し	Q23-5A
シ	壁 植	Q23-7D
シ	タンス	Q23-5D
シ	TVアンテナ	Q23-7C
シ	TVアンテナ	
ハ	床 植	Q23-6C
ハ	P.S. 扉	Q23-6A
ハ	バルコニー手摺	Q23-1
ハ	バルコニー手摺	Q23-2A
ハ	バルコニー手摺	Q23-2B
マ	窓手摺リ	Q23-4A
マ	物干金物	Q23-5C

公-71-5PC-3DK(A4) 標準設計 建	
平面詳細図	図尺 1/30
社団法人 オレハブ建築協会	415



81



主筋 8-D16
 HOOP 9@250
 FB 50x6 @2,000

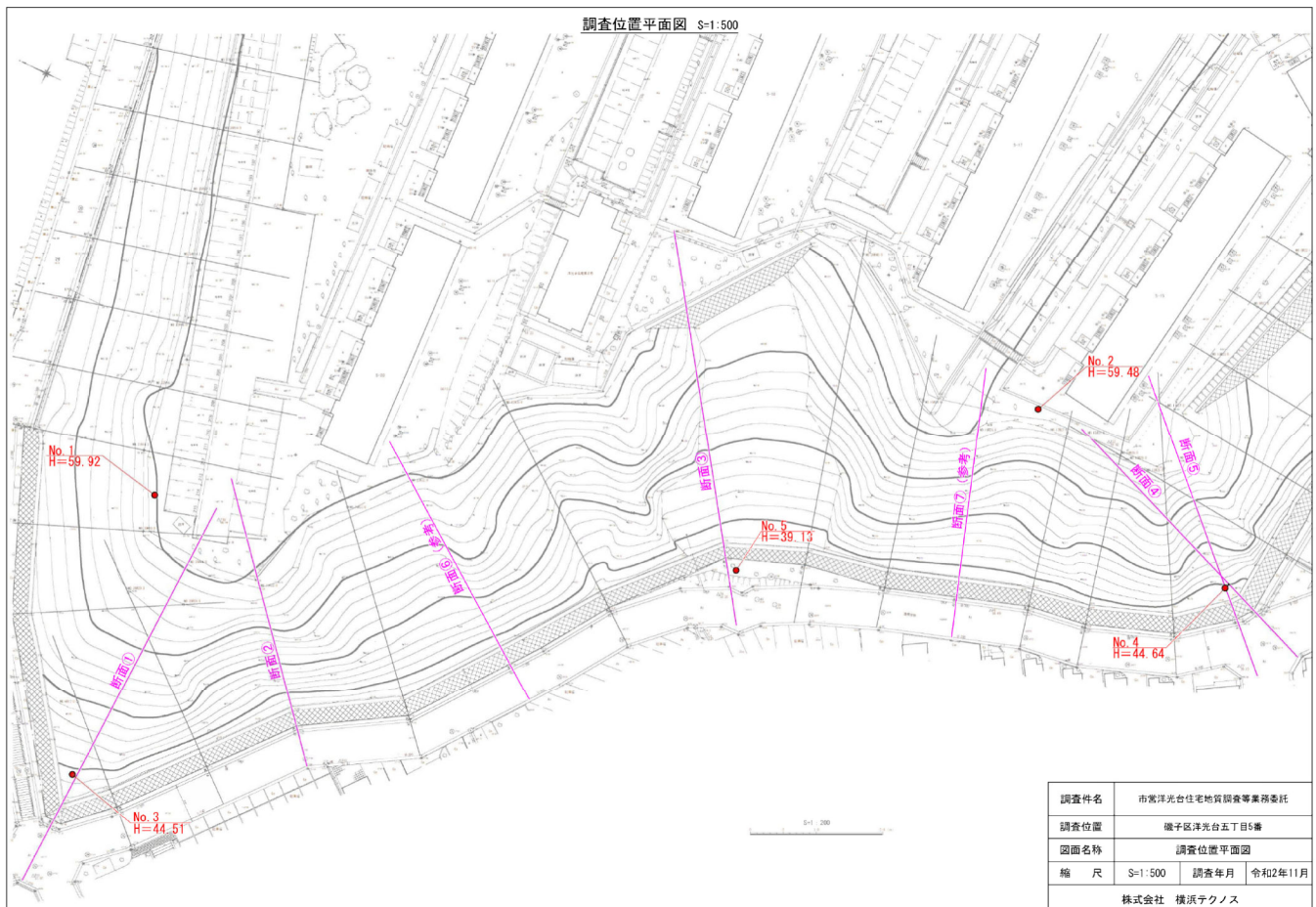
抗配筋图 1/20

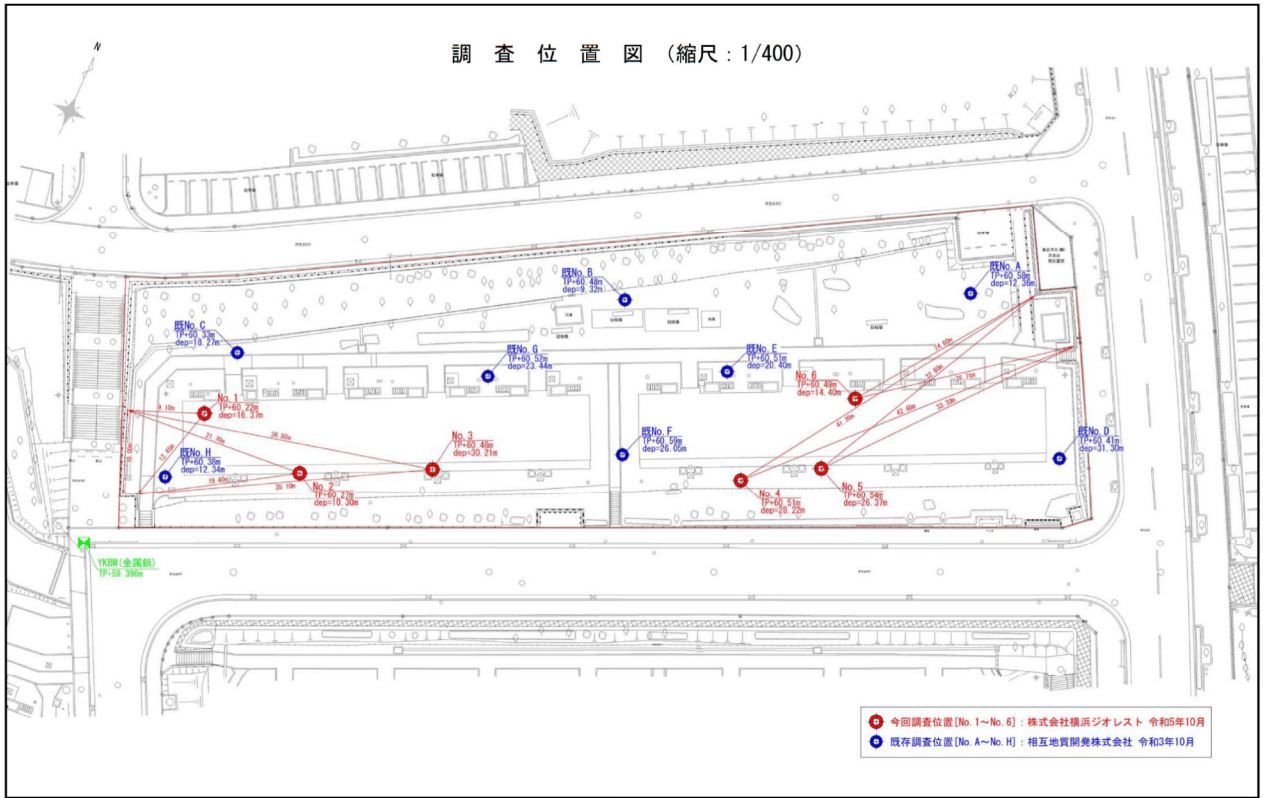
设计(4#) 梁身(无) 自由(无) 梁(有) 中(有) 附(有) 抗震(有) 注(有)	
(5#) 梁(有) 15-20 梁(有)	
抗 配 置 图	
才 号	籍 尺 1/200, 1/20
图 数	枚 年 月 日
横 浜 市 建 筑 局	

K

【添付資料6】地質調査図(柱状図)

調査位置平面図





ボーリング柱状図

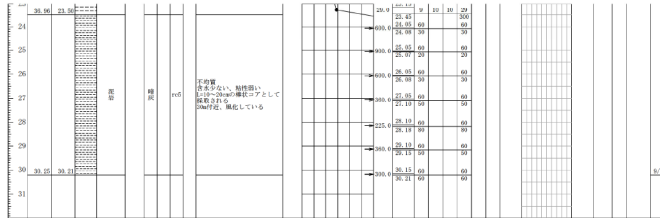
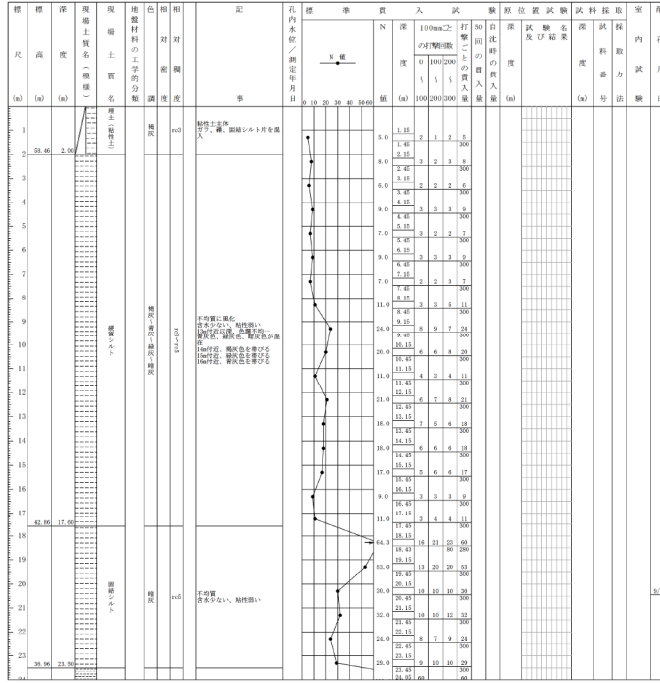
土質ボーリング柱状図 (標準貫入試験)

調査名 洋光台自主建設事業(第Ⅱ区)に伴う地質調査業務委託(その2)

事業名または工事名

調査目的及び調査対象 建築 構造物基礎

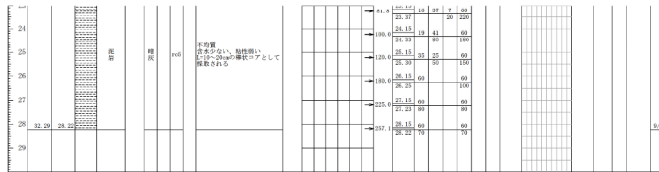
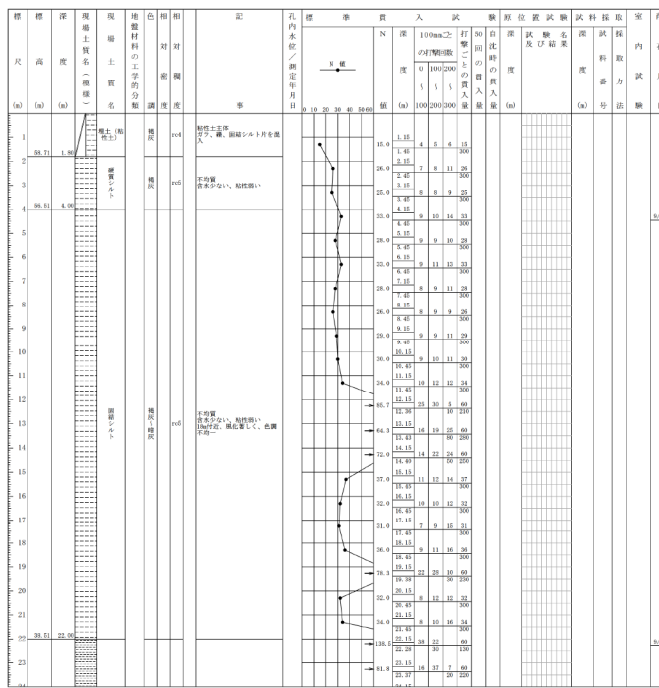
ボーリング名 No.3	調査位置 神奈川県横浜市磯子区洋光台玉丁目5番	北緯 35° 22' 24.9"
発注機関 横浜市建設局 市営住宅課	調査期間 令和5年09月26日～令和5年09月27日	東経 139° 35' 40.6"
調査業者名 株式会社横浜シオリスト 電話(045-225-6033)	主任技師	現地代理人
調査者名	代表者	ボーリング責任者
孔口標高 T.P. 60.46 m	方位	地盤勾配
総掘孔長 30.21 m	方位	方位
	標準貫入試験機 1000 D-0	
	エンジン NFD-9	ポンプ BG-3C



土質ボーリング柱状図 (標準貫入試験)

調査名 洋光台住宅建設事業(第1区)に伴う地質調査業務委託(その2)
 調査者名 株式会社廣済プロジェクト
 調査目的及び調査対象 建築 構造物基礎

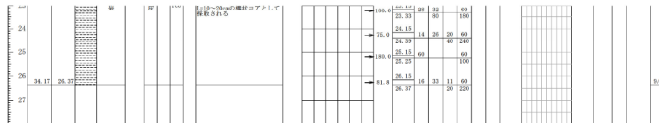
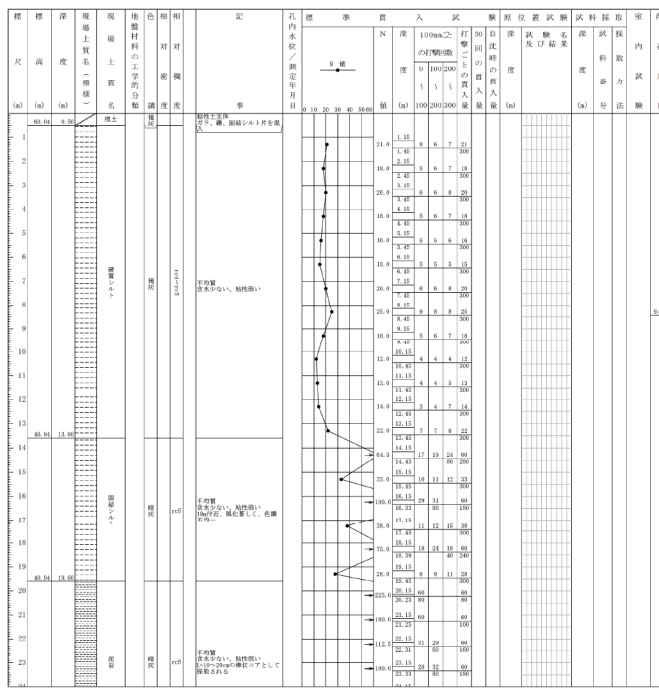
ボーリング名	No.4	調査位置	神奈川県横浜市磯子区洋光台5丁目5番	北緯	35° 22' 26.1"
発注機関	横浜市建設局 市営住宅課	調査期間	令和5年09月27日～令和5年09月29日	東経	139° 33' 41.8"
調査業者名	株式会社廣済プロジェクト	主任技師		ボーリング 責任者	
孔口標高	T.P. 60.51 m	角	90°	試験機	1000 D-0
総掘孔長	28.22 m	方位	107° 30'	エンジン	NFD-9
		地盤勾配	0°	ポンプ	MG-3C



土質ボーリング柱状図 (標準貫入試験)

調査名 洋光台住宅建設事業(第1区)に伴う地質調査業務(その2)
 事業名または工事名
 調査目的及び調査対象 建築 構造物基礎

ボーリング名	No.5	調査位置	神奈川県横浜市磯子区洋光台5丁目5番	北緯	35° 22' 26.4"
発注機関	横浜市建設局 市営住宅課	調査期間	令和5年09月29日～令和5年09月30日	東経	139° 35' 42.1"
調査業者名	株式会社廣済プロジェクト	主任技師		現地代理人	コーア 鑑定者
電話	045-225-6023	現地代理人		鑑定者	鑑定者
孔口標高	T.P. 60.54 m	方位		試験機	TR10 D-0
総掘り長	26.37 m	方位		エンジン	NFD-9
				ポンプ	RG-3C



土質ボーリング柱状図 (標準貫入試験)

調査名 洋光台自主建築事業(第1区)に伴う地質調査業務委託(その2)

事業名または工事名

調査目的及び調査対象 建築 構造物基礎

ボーリング名 No.6	調査位置 神奈川県横浜市磯子区洋光台玉丁目5番	北緯 35° 22' 26.4"
発注機関 横浜市建設局 市営住宅課	調査期間 令和5年09月25日～令和5年09月25日	東経 139° 35' 42.1"
調査業者名 株式会社廣済システム 電話(045-225-6033)	主任技師	現地代理人
現地代理人	調査機 1000 30-c	コア 標準貫入試験管
孔口標高 T.P. 40.49 m	角	方位
総掘孔長 14.40 m	度	度
地盤勾配	標準貫入試験機 エンジン	ポンプ
	NFD-10	W-8

標高 (m)	深さ (m)	現地土質名	地盤材料の工学的分類	色相	相対湿度	記号	孔内水位/測定年月日	標準貫入試験		原位置試験及び結果	試験採取	室内試験
								N値	試験回数			
38.69	1.80	埋立(層) 硬土	埋立(層) 硬土	灰褐色	100	埋立(層) 硬土	0.10	1	1	3		
36.89	4.80	埋立(層) 硬土	埋立(層) 硬土	灰褐色	100	埋立(層) 硬土	0.10	2	2	5		
34.89	8.80	埋立(層) 硬土	埋立(層) 硬土	灰褐色	100	埋立(層) 硬土	0.10	3	3	8		
32.89	12.80	埋立(層) 硬土	埋立(層) 硬土	灰褐色	100	埋立(層) 硬土	0.10	4	4	12		
30.89	16.80	埋立(層) 硬土	埋立(層) 硬土	灰褐色	100	埋立(層) 硬土	0.10	5	5	17		
28.89	20.80	埋立(層) 硬土	埋立(層) 硬土	灰褐色	100	埋立(層) 硬土	0.10	6	6	20		
26.89	24.80	埋立(層) 硬土	埋立(層) 硬土	灰褐色	100	埋立(層) 硬土	0.10	7	7	25		
24.89	28.80	埋立(層) 硬土	埋立(層) 硬土	灰褐色	100	埋立(層) 硬土	0.10	8	8	29		
22.89	32.80	埋立(層) 硬土	埋立(層) 硬土	灰褐色	100	埋立(層) 硬土	0.10	9	9	33		
20.89	36.80	埋立(層) 硬土	埋立(層) 硬土	灰褐色	100	埋立(層) 硬土	0.10	10	10	38		
18.89	40.80	埋立(層) 硬土	埋立(層) 硬土	灰褐色	100	埋立(層) 硬土	0.10	11	11	44		
16.89	44.80	埋立(層) 硬土	埋立(層) 硬土	灰褐色	100	埋立(層) 硬土	0.10	12	12	50		
14.89	48.80	埋立(層) 硬土	埋立(層) 硬土	灰褐色	100	埋立(層) 硬土	0.10	13	13	57		
12.89	52.80	埋立(層) 硬土	埋立(層) 硬土	灰褐色	100	埋立(層) 硬土	0.10	14	14	65		
10.89	56.80	埋立(層) 硬土	埋立(層) 硬土	灰褐色	100	埋立(層) 硬土	0.10	15	15	73		
8.89	60.80	埋立(層) 硬土	埋立(層) 硬土	灰褐色	100	埋立(層) 硬土	0.10	16	16	82		
6.89	64.80	埋立(層) 硬土	埋立(層) 硬土	灰褐色	100	埋立(層) 硬土	0.10	17	17	92		
4.89	68.80	埋立(層) 硬土	埋立(層) 硬土	灰褐色	100	埋立(層) 硬土	0.10	18	18	103		
2.89	72.80	埋立(層) 硬土	埋立(層) 硬土	灰褐色	100	埋立(層) 硬土	0.10	19	19	115		
0.89	76.80	埋立(層) 硬土	埋立(層) 硬土	灰褐色	100	埋立(層) 硬土	0.10	20	20	128		
0.00	80.80	埋立(層) 硬土	埋立(層) 硬土	灰褐色	100	埋立(層) 硬土	0.10	21	21	142		

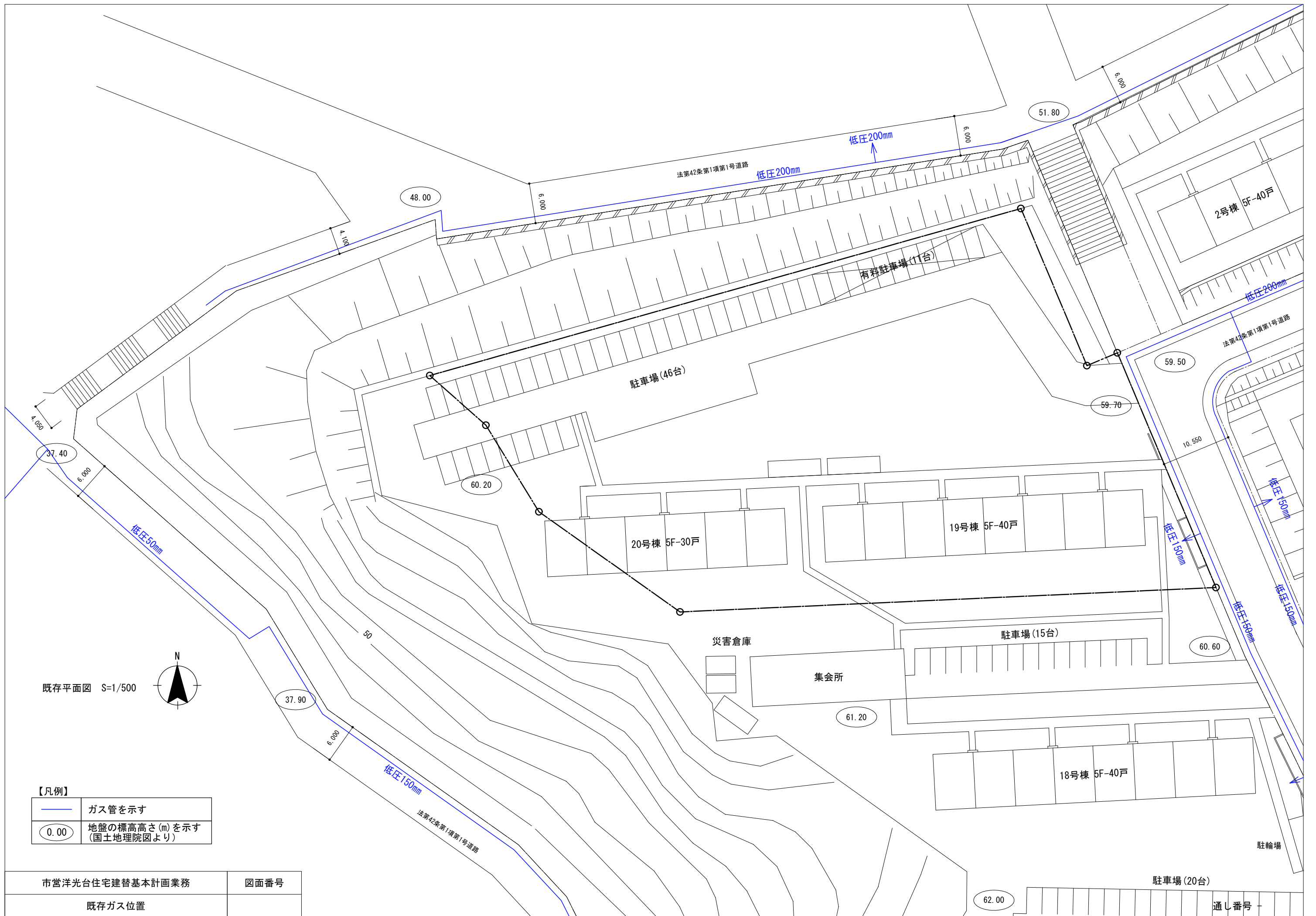
【添付資料7】アスベスト含有調査報告書概要

市営洋光台住宅19棟 アスベスト及びPCB含有調査委託（分析数一覧表）

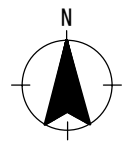
検体No.	仕様	定性分析結果			定量分析結果	含有部位	レベル
		JIS A 1481-1	JIS A 1481-2	総合判定	JIS A 1481-3		
1	吹付タイル	含有	—	含有	クリソタイル 0.3%	下地調整材	3
2	シール材	含有	—	含有	クリソタイル 0.2%	下地調整材	3
3	シール材	含有	—	含有	クリソタイル 0.3%	本体/ 下地調整材	3
4	塗装	含有	—	含有	クリソタイル 0.3%	下地調整材	3
5	リシン吹付	含有なし	含有なし	含有なし	—	—	—
6	PC板EP-1	含有なし	含有なし	含有なし	—	—	—
7	PC板金ゴテ一部モルタル	含有なし	含有なし	含有なし	—	—	—
8	塗膜防水	含有なし	含有なし	含有なし	—	—	—
9	コーキング	含有なし	含有なし	含有なし	—	—	—
10	フェルト	含有なし	含有なし	含有なし	—	—	—
11	シート防水(アスファルトルーフィング)	含有なし	含有なし	含有なし	—	—	—
12	シート防水(アスファルトルーフィング)	含有なし	含有なし	含有なし	—	—	—
13	アスベストスラブφ20	含有	—	含有	クリソタイル 4.2%	本体	3
14	コーキング	含有なし	含有なし	含有なし	—	—	—
15	シール材	含有なし	含有なし	含有なし	—	—	—
16	パテ	含有なし	含有なし	含有なし	—	—	—
17	石綿セメント板φ8成型リシン吹付	含有	—	含有	クリソタイル 4.5%	本体/ 下地調整材	3
18	シール材	含有	—	含有	クリソタイル 0.2%	下地調整材	3
19	石綿セメント板φ6.3VP	含有	—	含有	クリソタイル 2.5%	本体	3
20	不燃外壁パネル	含有	—	含有	クリソタイル 2.5%	本体	3
21	ガスケット	含有なし	含有なし	含有なし	—	—	—
22	コーキング	含有なし	含有なし	含有なし	—	—	—
23	コーキング	含有	—	含有	クリソタイル 0.2%	下地調整材	3
24	PC板EP-1	含有なし	含有なし	含有なし	—	—	—
25	モルタル金ゴテ	含有なし	含有なし	含有なし	—	—	—
26	モルタル塗	含有なし	含有なし	含有なし	—	—	—
27	コーキング	含有なし	含有なし	含有なし	—	—	—
28	ソフト巾木	含有	—	含有	クリソタイル 0.5%	接着剤	3
29	防水モルタル	含有なし	含有なし	含有なし	—	—	—
30	モルタルパッキング	含有なし	含有なし	含有なし	—	—	—
31	シール材	含有なし	含有なし	含有なし	—	—	—
32	シール材(白)	含有なし	含有なし	含有なし	—	—	—
33	シール材(灰)	含有なし	含有なし	含有なし	—	—	—
34	パテ	含有なし	含有なし	含有なし	—	—	—
35	VP	含有なし	含有なし	含有なし	—	—	—
36	防水モルタルの上塗膜防水	含有なし	含有なし	含有なし	—	—	—
37	アスファルト防水	含有	—	含有	フレイト/フクリライト 0.4%	本体	3
38	アスファルトコーキング	含有なし	含有なし	含有なし	—	—	—
39	油性コーキング	含有	—	含有	クリソタイル 0.3%	本体	3
40	パテ	含有なし	含有なし	含有なし	—	—	—
41	ケイカル板第一種	含有なし	含有なし	含有なし	—	—	—
42	断熱材裏打合板直貼の上クロス	含有なし	含有なし	含有なし	—	—	—
43	クッションフロア	含有なし	含有なし	含有なし	—	—	—
44	合板φ2.7直貼	含有なし	含有なし	含有なし	—	—	—
合計分析数		44	31		13		

市営洋光台住宅20棟 アスベスト及びPCB含有調査委託（分析数一覧表）

検体No.	仕様	定性分析結果			定量分析結果	含有部位	レベル
		JIS A 1481-1	JIS A 1481-2	総合判定	JIS A 1481-3		
1	吹付タイル	含有なし	含有なし	含有なし	—	—	—
2	シール材	含有なし	含有なし	含有なし	—	—	—
3	シール材	含有なし	含有なし	含有なし	—	—	—
4	シール材	含有なし	含有なし	含有なし	—	—	—
5	塗装	含有なし	含有なし	含有なし	—	—	—
6	リシン吹付	含有なし	含有なし	含有なし	—	—	—
7	PC板EP-1	含有なし	含有なし	含有なし	—	—	—
8	PC板金ゴテ一部モルタル	含有なし	含有なし	含有なし	—	—	—
9	塗膜防水	含有なし	含有なし	含有なし	—	—	—
10	コーキング	含有なし	含有なし	含有なし	—	—	—
11	フェルト	含有なし	含有なし	含有なし	—	—	—
12	シート防水(アスファルトルーフィング)	含有なし	含有なし	含有なし	—	—	—
13	シート防水(アスファルトルーフィング)	含有なし	含有なし	含有なし	—	—	—
14	アスベストスラブ②20	含有	—	含有	クリソタイル 3.6%	本体	3
15	コーキング	含有なし	含有なし	含有なし	—	—	—
16	シール材	含有なし	含有なし	含有なし	—	—	—
17	パテ	含有なし	含有なし	含有なし	—	—	—
18	石綿セメント板⑧成型リシン吹付	含有	—	含有	クリソタイル 1.1%	本体	3
19	シール材	含有	—	含有	クリソタイル 0.2%	本体	3
20	石綿セメント板⑦6.3VP	含有	—	含有	クリソタイル 7.2%	本体	3
21	不燃外壁パネル	含有	—	含有	クリソタイル 2.7%	本体	3
22	ガスケット	含有なし	含有なし	含有なし	—	—	—
23	コーキング	含有なし	含有なし	含有なし	—	—	—
24	コーキング	含有なし	含有なし	含有なし	—	—	—
25	化粧断熱材直貼	含有	—	含有	クリソタイル 0.2%	接着剤	3
26	PC板EP 1	含有なし	含有なし	含有なし	—	—	—
27	モルタル金ゴテ	含有なし	含有なし	含有なし	—	—	—
28	モルタル塗	含有なし	含有なし	含有なし	—	—	—
29	コーキング	含有なし	含有なし	含有なし	—	—	—
30	ソフト巾木	含有	—	含有	クリソタイル 0.3%	接着剤	3
31	防水モルタル	含有なし	含有なし	含有なし	—	—	—
32	モルタルパッキング	含有なし	含有なし	含有なし	—	—	—
33	シール材	含有なし	含有なし	含有なし	—	—	—
34	シール材(白)	含有なし	含有なし	含有なし	—	—	—
35	シール材(灰)	含有なし	含有なし	含有なし	—	—	—
36	パテ	含有なし	含有なし	含有なし	—	—	—
37	VP	含有なし	含有なし	含有なし	—	—	—
38	防水モルタルの上塗膜防水	含有なし	含有なし	含有なし	—	—	—
39	防水モルタルの上タイル貼	含有なし	含有なし	含有なし	—	—	—
40	アスファルト防水	含有	—	含有	フレイト/アサライト 0.4%	本体	3
41	浴室パネル	含有なし	含有なし	含有なし	—	—	—
42	浴室パネル	含有なし	含有なし	含有なし	—	—	—
43	アスファルトコーキング	含有なし	含有なし	含有なし	—	—	—
44	油性コーキング	含有	—	含有	クリソタイル 0.3%	本体	3
45	パテ	含有なし	含有なし	含有なし	—	—	—
46	シール材	含有なし	含有なし	含有なし	—	—	—
47	ケイカル板第一種	含有なし	含有なし	含有なし	—	—	—
48	塗膜防水	含有なし	含有なし	含有なし	—	—	—
49	化粧パネル一部タイル	含有なし	含有なし	含有なし	—	—	—
50	シール材	含有なし	含有なし	含有なし	—	—	—
51	ソフト巾木	含有	—	含有	クリソタイル 0.2%	接着剤	3
52	断熱材裏打合板直貼の上クロス	含有なし	含有なし	含有なし	—	—	—
53	クッションフロア	含有なし	含有なし	含有なし	—	—	—
54	ソフト巾木	含有	—	含有	クリソタイル 0.5%	接着剤	3
55	合板②2.7直貼	含有なし	含有なし	含有なし	—	—	—
	合計分析数	55	44		11		



既存平面図 S=1/500

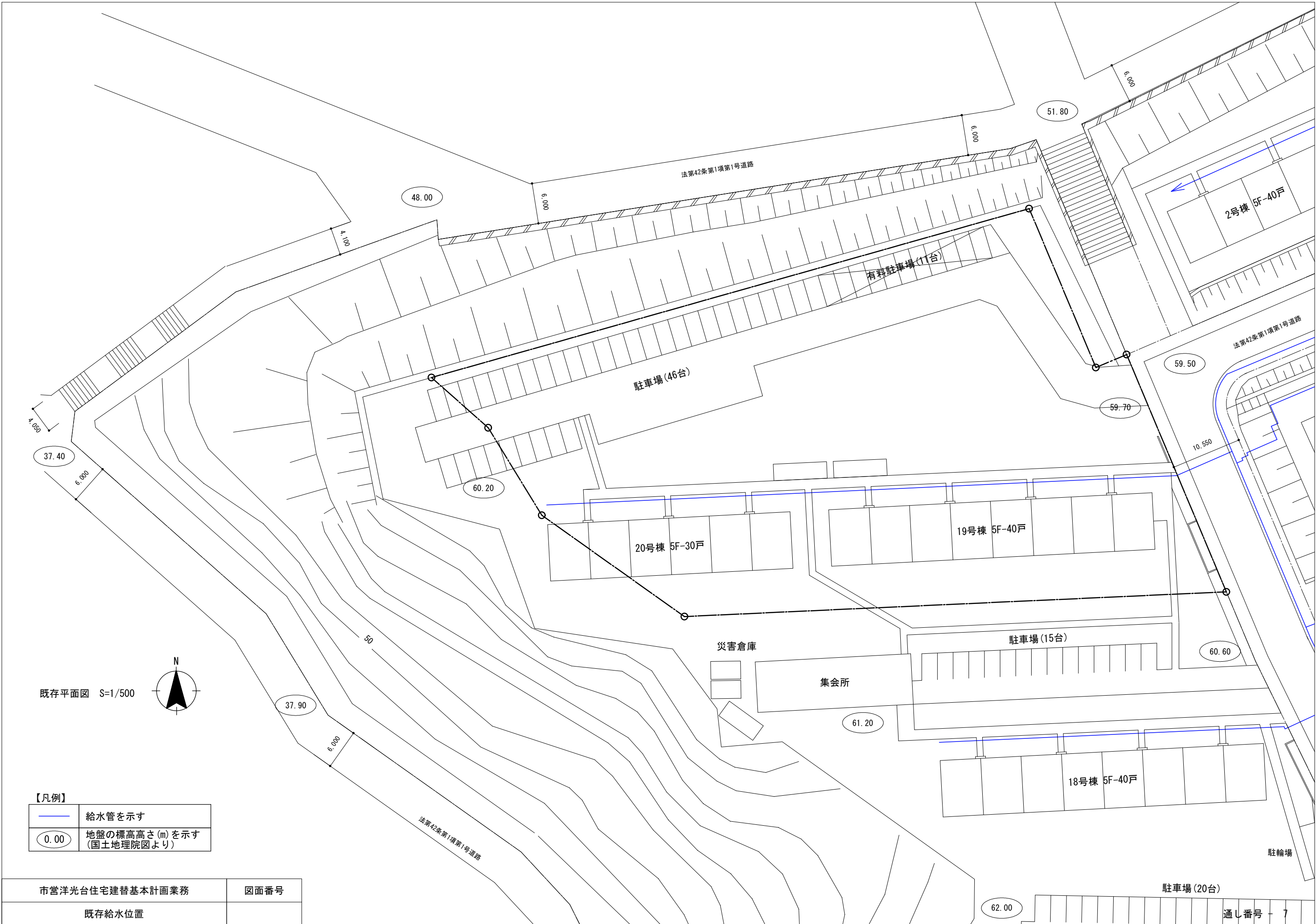


【凡例】

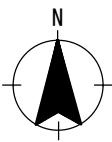
	ガス管を示す
	地盤の標高高さ (m) を示す (国土地理院図より)

市営洋光台住宅建替基本計画業務	図面番号
既存ガス位置	


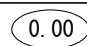
通し番号



既存平面図 S=1/500



【凡例】

	給水管を示す
	地盤の標高高さ(m)を示す (国土地理院図より)

市営洋光台住宅建替基本計画業務

図面番号

既存給水位置

駐車場(20台)

62.00

