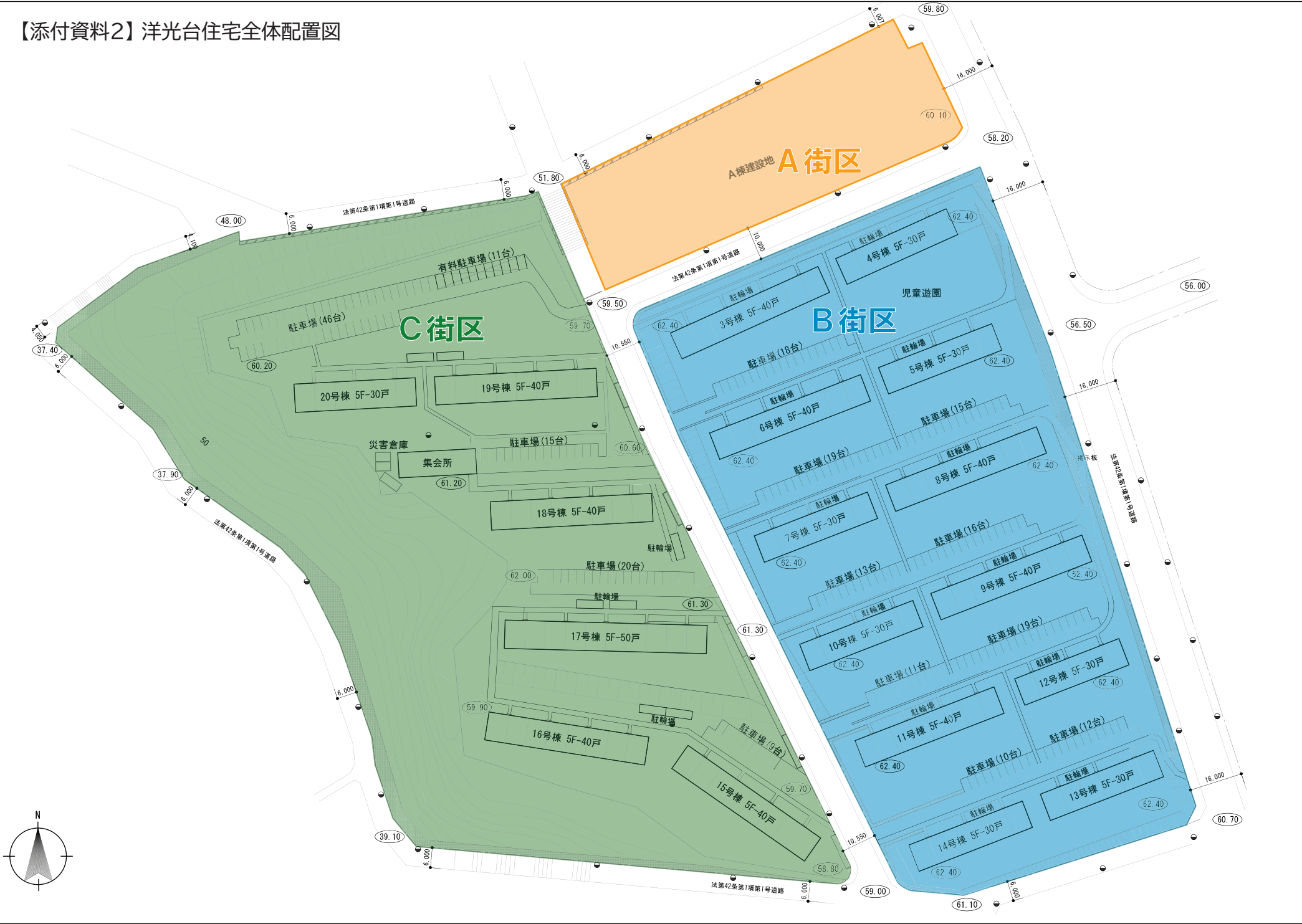
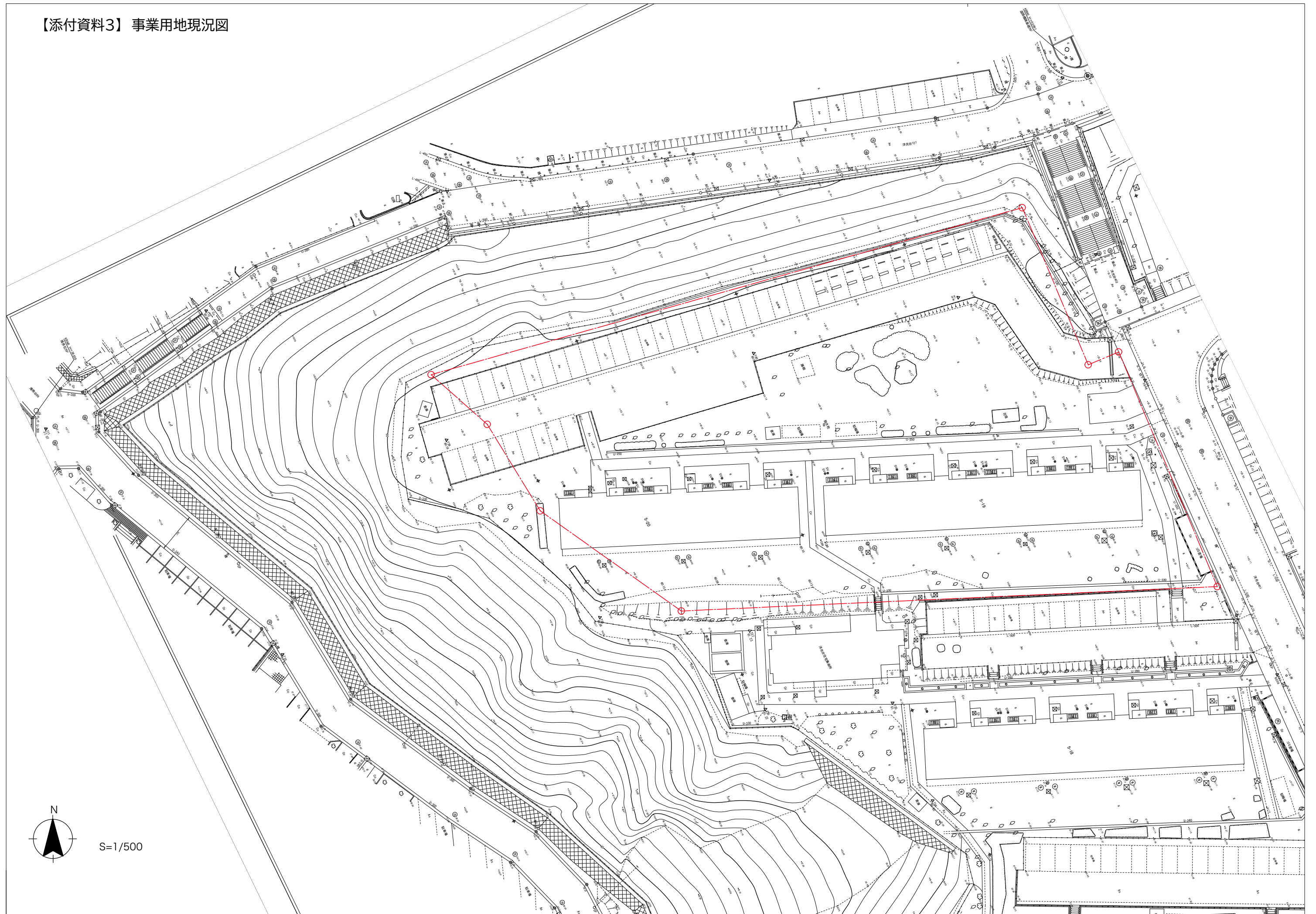




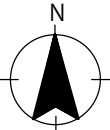
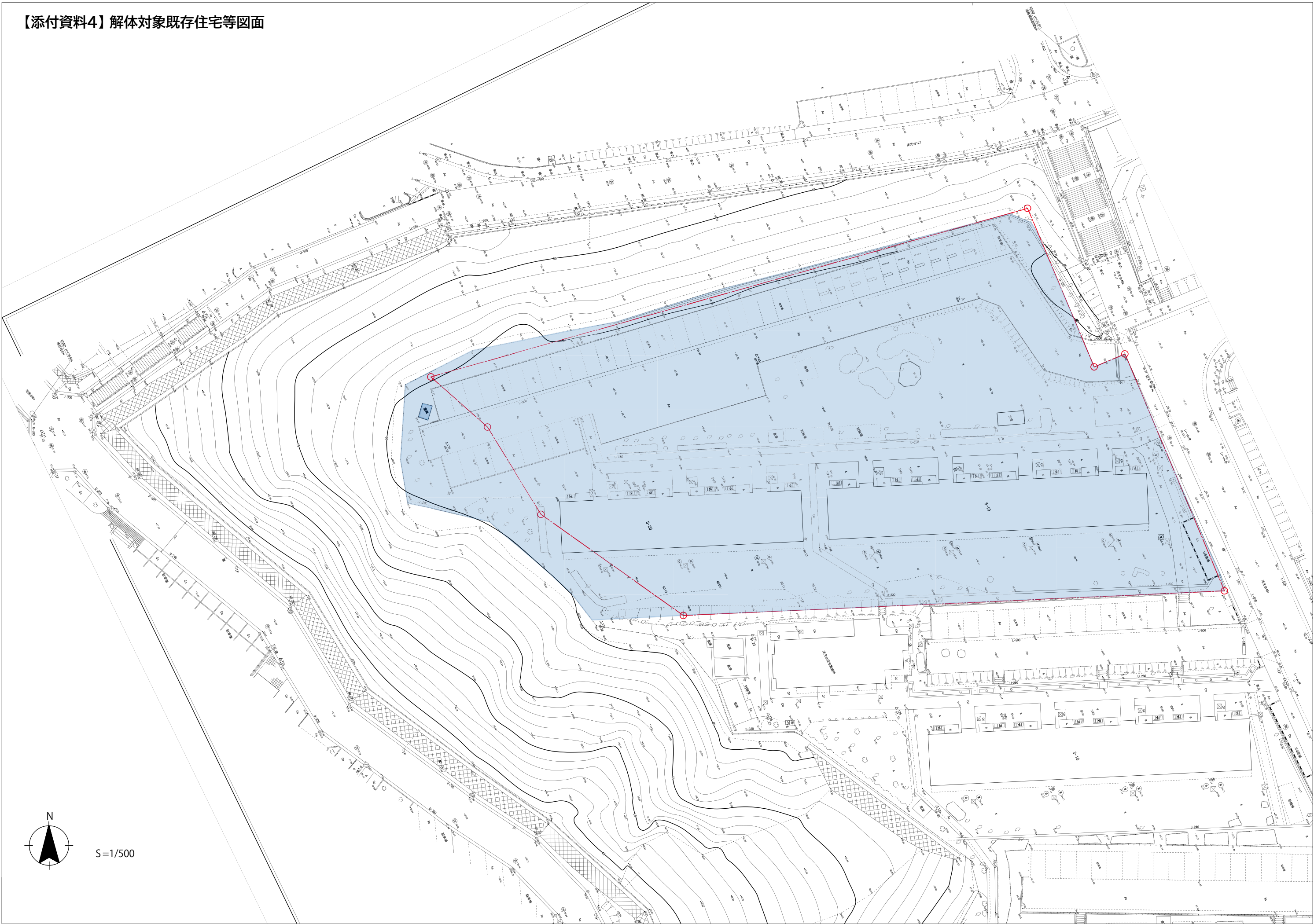
【添付資料2】洋光台住宅全体配置図



【添付資料3】 事業用地現況図



【添付資料4】解体対象既存住宅等図面



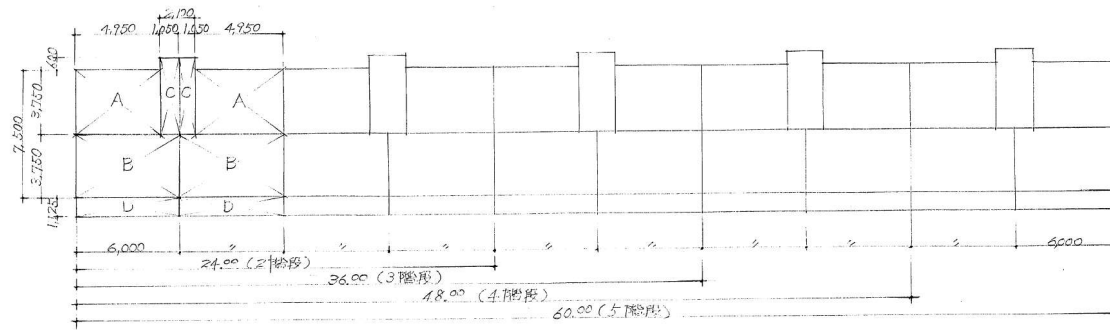
S=1/500

1. 7. 2. 3. 4. 5. 6. 7. 8. 9. 10. 11. 12. 13. 14. 15. 16. 17. 18. 19. 20. 21. 22. 23. 24. 25. 26. 27. 28. 29. 30. 31. 32. 33. 34. 35. 36. 37. 38. 39. 40. 41. 42. 43. 44. 45. 46. 47. 48. 49. 50. 51. 52. 53. 54. 55. 56. 57. 58. 59. 60. 61. 62. 63. 64. 65. 66. 67. 68. 69. 70. 71. 72. 73. 74. 75. 76. 77. 78. 79. 80. 81. 82. 83. 84. 85. 86. 87. 88. 89. 90. 91. 92. 93. 94. 95. 96. 97. 98. 99. 100. 101. 102. 103. 104. 105. 106. 107. 108. 109. 110. 111. 112. 113. 114. 115. 116. 117. 118. 119. 120. 121. 122. 123. 124. 125. 126. 127. 128. 129. 130. 131. 132. 133. 134. 135. 136. 137. 138. 139. 140. 141. 142. 143. 144. 145. 146. 147. 148. 149. 150. 151. 152. 153. 154. 155. 156. 157. 158. 159. 160. 161. 162. 163. 164. 165. 166. 167. 168. 169. 170. 171. 172. 173. 174. 175. 176. 177. 178. 179. 180. 181. 182. 183. 184. 185. 186. 187. 188. 189. 190. 191. 192. 193. 194. 195. 196. 197. 198. 199. 200. 201. 202. 203. 204. 205. 206. 207. 208. 209. 210. 211. 212. 213. 214. 215. 216. 217. 218. 219. 220. 221. 222. 223. 224. 225. 226. 227. 228. 229. 230. 231. 232. 233. 234. 235. 236. 237. 238. 239. 240. 241. 242. 243. 244. 245. 246. 247. 248. 249. 250. 251. 252. 253. 254. 255. 256. 257. 258. 259. 260. 261. 262. 263. 264. 265. 266. 267. 268. 269. 270. 271. 272. 273. 274. 275. 276. 277. 278. 279. 280. 281. 282. 283. 284. 285. 286. 287. 288. 289. 290. 291. 292. 293. 294. 295. 296. 297. 298. 299. 300. 301. 302. 303. 304. 305. 306. 307. 308. 309. 310. 311. 312. 313. 314. 315. 316. 317. 318. 319. 320. 321. 322. 323. 324. 325. 326. 327. 328. 329. 330. 331. 332. 333. 334. 335. 336. 337. 338. 339. 340. 341. 342. 343. 344. 345. 346. 347. 348. 349. 350. 351. 352. 353. 354. 355. 356. 357. 358. 359. 360. 361. 362. 363. 364. 365. 366. 367. 368. 369. 370. 371. 372. 373. 374. 375. 376. 377. 378. 379. 380. 381. 382. 383. 384. 385. 386. 387. 388. 389. 390. 391. 392. 393. 394. 395. 396. 397. 398. 399. 400. 401. 402. 403. 404. 405. 406. 407. 408. 409. 410. 411. 412. 413. 414. 415. 416. 417. 418. 419. 420. 421. 422. 423. 424. 425. 426. 427. 428. 429. 430. 431. 432. 433. 434. 435. 436. 437. 438. 439. 440. 441. 442. 443. 444. 445. 446. 447. 448. 449. 450. 451. 452. 453. 454. 455. 456. 457. 458. 459. 460. 461. 462. 463. 464. 465. 466. 467. 468. 469. 470. 471. 472. 473. 474. 475. 476. 477. 478. 479. 480. 481. 482. 483. 484. 485. 486. 487. 488. 489. 490. 491. 492. 493. 494. 495. 496. 497. 498. 499. 500. 501. 502. 503. 504. 505. 506. 507. 508. 509. 510. 511. 512. 513. 514. 515. 516. 517. 518. 519. 520. 521. 522. 523. 524. 525. 526. 527. 528. 529. 530. 531. 532. 533. 534. 535. 536. 537. 538. 539. 540. 541. 542. 543. 544. 545. 546. 547. 548. 549. 550. 551. 552. 553. 554. 555. 556. 557. 558. 559. 560. 561. 562. 563. 564. 565. 566. 567. 568. 569. 570. 571. 572. 573. 574. 575. 576. 577. 578. 579. 580. 581. 582. 583. 584. 585. 586. 587. 588. 589. 590. 591. 592. 593. 594. 595. 596. 597. 598. 599. 600. 601. 602. 603. 604. 605. 606. 607. 608. 609. 610. 611. 612. 613. 614. 615. 616. 617. 618. 619. 620. 621. 622. 623. 624. 625. 626. 627. 628. 629. 630. 631. 632. 633. 634. 635. 636. 637. 638. 639. 640. 641. 642. 643. 644. 645. 646. 647. 648. 649. 650. 651. 652. 653. 654. 655. 656. 657. 658. 659. 660. 661. 662. 663. 664. 665. 666. 667. 668. 669. 670. 671. 672. 673. 674. 675. 676. 677. 678. 679. 680. 681. 682. 683. 684. 685. 686. 687. 688. 689. 690. 691. 692. 693. 694. 695. 696. 697. 698. 699. 700. 701. 702. 703. 704. 705. 706. 707. 708. 709. 710. 711. 712. 713. 714. 715. 716. 717. 718. 719. 720. 721. 722. 723. 724. 725. 726. 727. 728. 729. 730. 731. 732. 733. 734. 735. 736. 737. 738. 739. 740. 741. 742. 743. 744. 745. 746. 747. 748. 749. 750. 751. 752. 753. 754. 755. 756. 757. 758. 759. 760. 761. 762. 763. 764. 765. 766. 767. 768. 769. 770. 771. 772. 773. 774. 775. 776. 777. 778. 779. 780. 781. 782. 783. 784. 785. 786. 787. 788. 789. 790. 791. 792. 793. 794. 795. 796. 797. 798. 799. 800. 801. 802. 803. 804. 805. 806. 807. 808. 809. 810. 811. 812. 813. 814. 815. 816. 817. 818. 819. 820. 821. 822. 823. 824. 825. 826. 827. 828. 829. 830. 831. 832. 833. 834. 835. 836. 837. 838. 839. 840. 8



工務局	建築科	建築物有番	施 設	國面個寄番	特 記
H		44110721		1038	

38



1階の面積

部号	室名	計算式	床面積	Total 面積
A	居住部分	4,950 x 3,750	18,562.5 M ²	A+B+C
B		6,000 x 3,750	22,500	
居住部分 計			41,062.5	A+B+C+D 47,880
C	階段室	1,050 x 4,320	4,567.5	
D	バルコニー	6,000 x 1,125 x 1/3	2,250	

階段数別延床面積

2 階段	3 階段	4 階段	5 階段
957.6 M ²	1,436.4 M ²	1,915.2 M ²	2,394 M ²

建築面積

2 階段	3 階段	4 階段	5 階段
191.52 M ²	287.28 M ²	383.04 M ²	478.8 M ²

公-71-5PC-3Dk(A4) 標準設計	
面積表	
40.2	縮尺 1:200
3	46年 8 月
機 浜 市 建 築 局	

		腰	壁	屋根	庇	バルコニー	階段出入口	パイプシャフト	種	塗装
下地	標準	白亜系鋼製型枠現場打コンクリート	PC板刷毛引上げ底壁面	PC板	PC板	PC板	床: 現場打コンクリート 壁: 現場打コンクリート 一部コンクリートブロックフロア	壁: PC板		
	特記									
仕上	標準	コンクリート素地のタタキ 木コンクリートモルタル仕上	壁: リン吹付 窓: アルミサッシ先付 階段壁: 最上階下り壁: リン吹付	PC板金ゴテ ジョイント部: コーキング	下面及端: リン吹付	床: PC板金ゴテ又は底壁面 ジョイント部: コーキング 金ゴテ 天井: 断熱材付木屑吹付 下面及端: リン吹付	床: モルタル金ゴテ 壁: コンクリート素地のタタキ	壁: PC板素地のタタキ	開口: 鋼製鉄扉 及バルコニー 壁: 断熱材付木屑吹付 - 換気 (JIS K 6441)	木: 鋼部 OP
	特記									
備考	標準	床下換気口: 1階段1ヶ所 床下換気口: 150φカラリ付	棟番号 劣手側: 鋼製合成樹脂塗料仕上	テレビ・ラジオ支持金物 吊環 ルーフレイン 窓: フルキャット素地のタタキ 屋上マンホール: 1ヶ所1ヶ所		手摺: 鋼製 OP 物干金物: 鋼製 OP 隔板: 石綿板 壁: 石綿板 下面及端: リン吹付	階段連隔板 集約部便所 床下点検口	床: 鋼製 OP 階段表板: 鋼製 OP 牛乳袋		
	特記									

特記事項

注: 記号凡例及び仕上の交通仕様は交通仕様表に依る。

内部仕上で標準以外の仕上を特記する場合は内部交通仕様表のバリエーションの中から選択、又は同等以上の性能と同等のものとする。

4	46	8	11
---	----	---	----

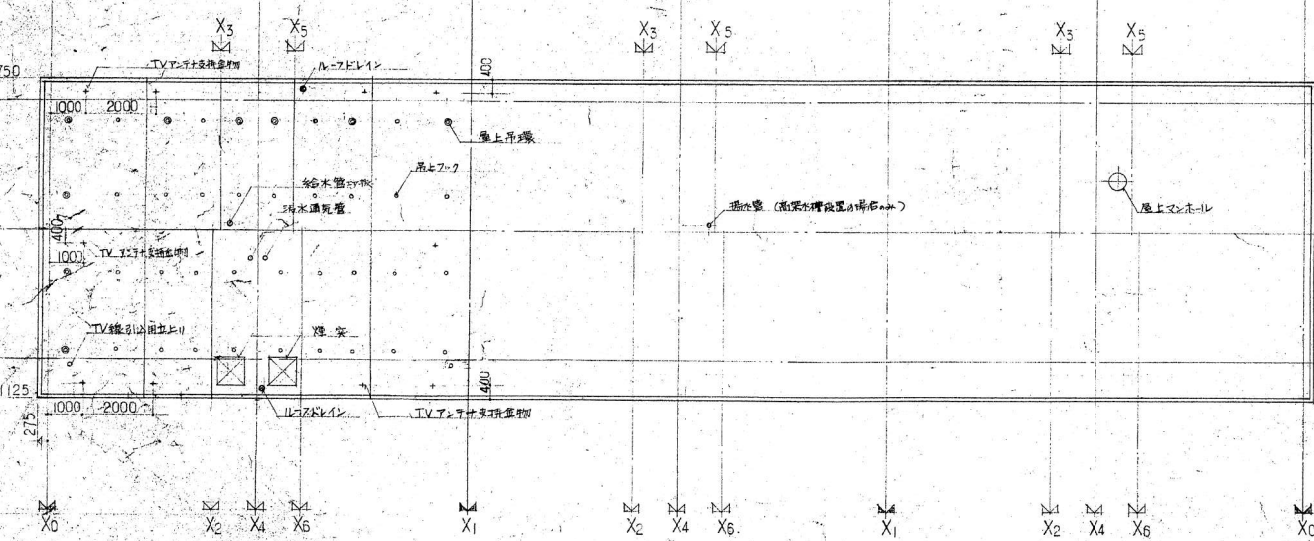
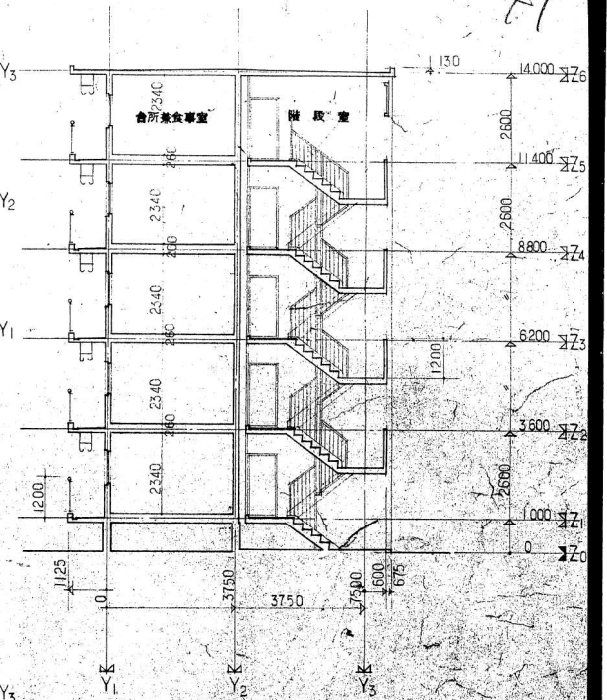
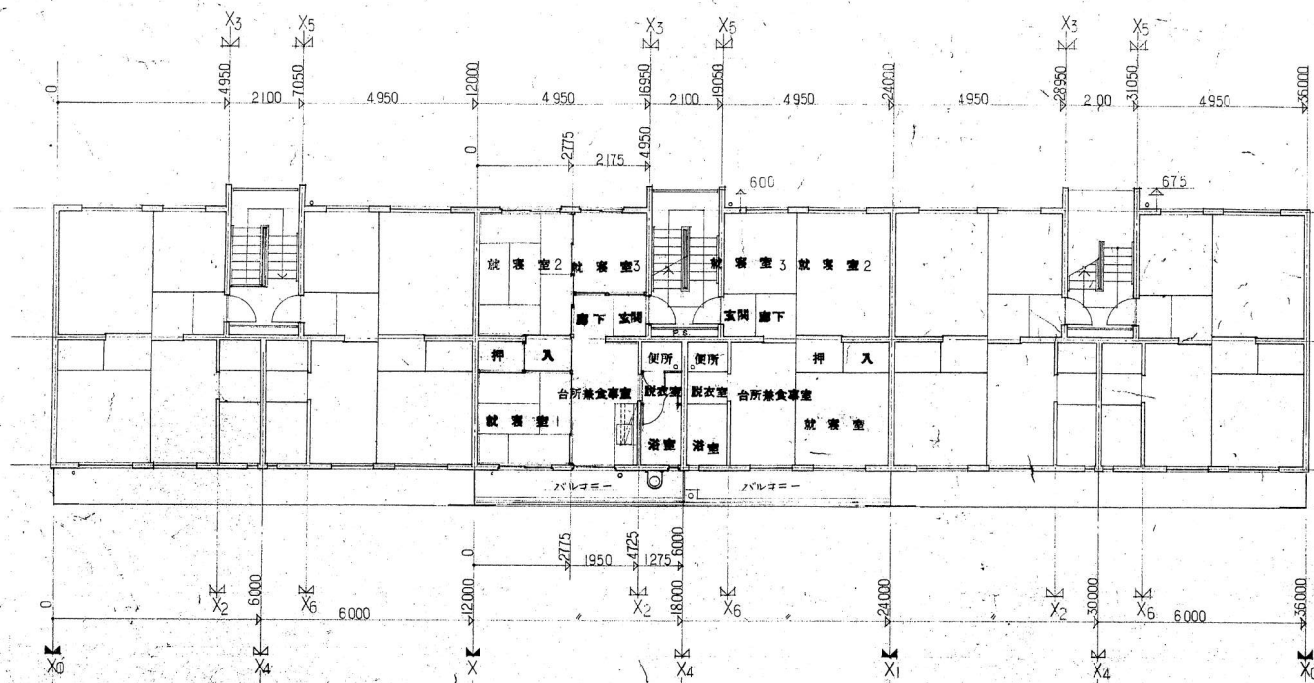
公-71-5PC-3DK (A4) 標準設計		縮尺
外部位上図		図面番号
社団法人 プレハブ建築協会		411

工種別	用途	建物種別	図面固有番号	図面固有番号	時
441107211040					

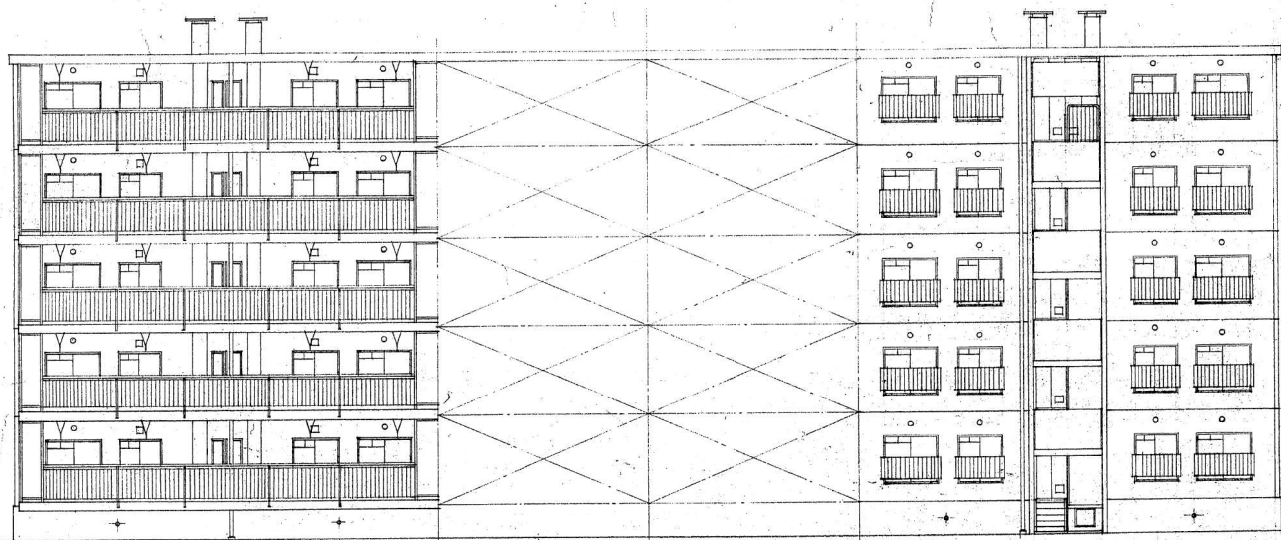
	下地	床		巾木		壁		備考
		標準	特記	標準	特記	標準	特記	
階段室	コンクリート	踊場: PC板金ゴテ 最上面 一部モルタル 階段押: PC板金ゴテの フロンテーパーキング		PC板金ゴテ 素地のオ 階段ササ見付: PC板金ゴテ		リシン吹付		1/2スリップ (PC板金ゴテ) 鋼製 階段ササ: 鋼製OP 踊場手摺: PC板金ゴテリシン吹付ササ PC板(踊場付) 厚根モルタル 1層モルタル
玄関	コンクリート	モルタル塗		PC板金ゴテ 素地のオ		PC板 EP-I	EP-I 最上階化粧断熱材直貼	40
	木造			モルタル金ゴテ		化粧バニアルボード		
廊下	コンクリート			ソフト巾木		PC板 EP-I	EP-I 最上階化粧断熱材直貼	
	木造	ボードフロア				化粧バニアルボード		
洗面衣室	コンクリート			ソフト巾木		PC板 EP-I	EP-I 最上階化粧断熱材直貼	
	木造	ボードフロア				化粧バニアルボード		洗面番 (別図)
便所	コンクリート			ソフト巾木		PC板 EP-I	EP-I 最上階化粧断熱材直貼	
	木造	ボードフロア				化粧バニアルボード		ヒューズ・ダンパー付ガレリ 排水口用番 (別図) 鏡老番 (別図)
浴室	コンクリート	アスファルト防水の上 防水モルタル塗				PC板 VP	VP	
	木造					浴室パネル		
台所兼食卓室	コンクリート			ソフト巾木		PC板 EP-I	EP-I 最上階化粧断熱材直貼	
	木造	ボードフロア				化粧バニアルボード		ビス止め 吊戸棚取付受木 湯沸器取付受木 換気扇取付木
就寝室	コンクリート			タタミ寄		布貼 断熱材裏打合板直貼 合板面市貼	EP-I 最上階化粧断熱材直貼	
	木造	タタミ敷 部バニアル		雑巾摺		化粧バニアルボード		固定換気口 100φ 一部断熱材裏打合板貼の最上面、北側、及び 隅側全面
押入	コンクリート			雑巾摺		合板アクリル直貼 一部断熱材裏打合板直貼		
	木造	合板面 フラッシュパネル		雑巾摺		化粧バニアルボード		
衣	コンクリート			雑巾摺		合板アクリル直貼 一部断熱材裏打合板直貼	PC板素地のオ 最上階化粧断熱材直貼	
	木造	合板面 フラッシュパネル		雑巾摺		化粧バニアルボード		窓・天井・一部断熱材裏打合板貼の範囲は 壁: Y ₂ ×壁×X ₀ より900まで 天井: X ₀ より900まで
多用途室	コンクリート			ソフト巾木		断熱材裏打合板直貼	EP-I 最上階化粧断熱材直貼	
	木造	ボードフロア		ソフト巾木		化粧バニアルボード		固定換気口 100φ

5	46	8	見
内部仕上表			

公-71-5PC-3DK (A4) 標準設計 建	
内部仕上表	縮尺
図面番号	4.2
社団法人 プレハブ建築協会	

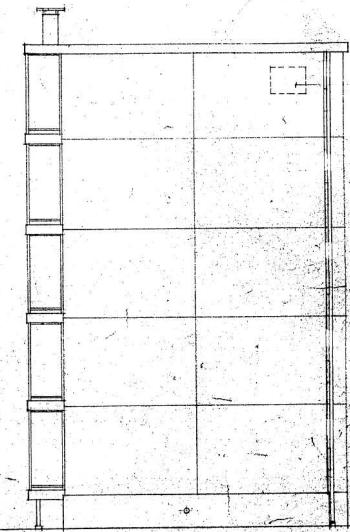


42



南立面図

北立面図



東立面図

棟番号表示文字
(向き側)
平準主体の指示

7 46年8月 日

公一71-5PC-3DK(A4) 標準設計 建	
立面図	縮尺1:100
社団法人 プレハブ建築協会	図面番号 414

43

8	46	8
---	----	---

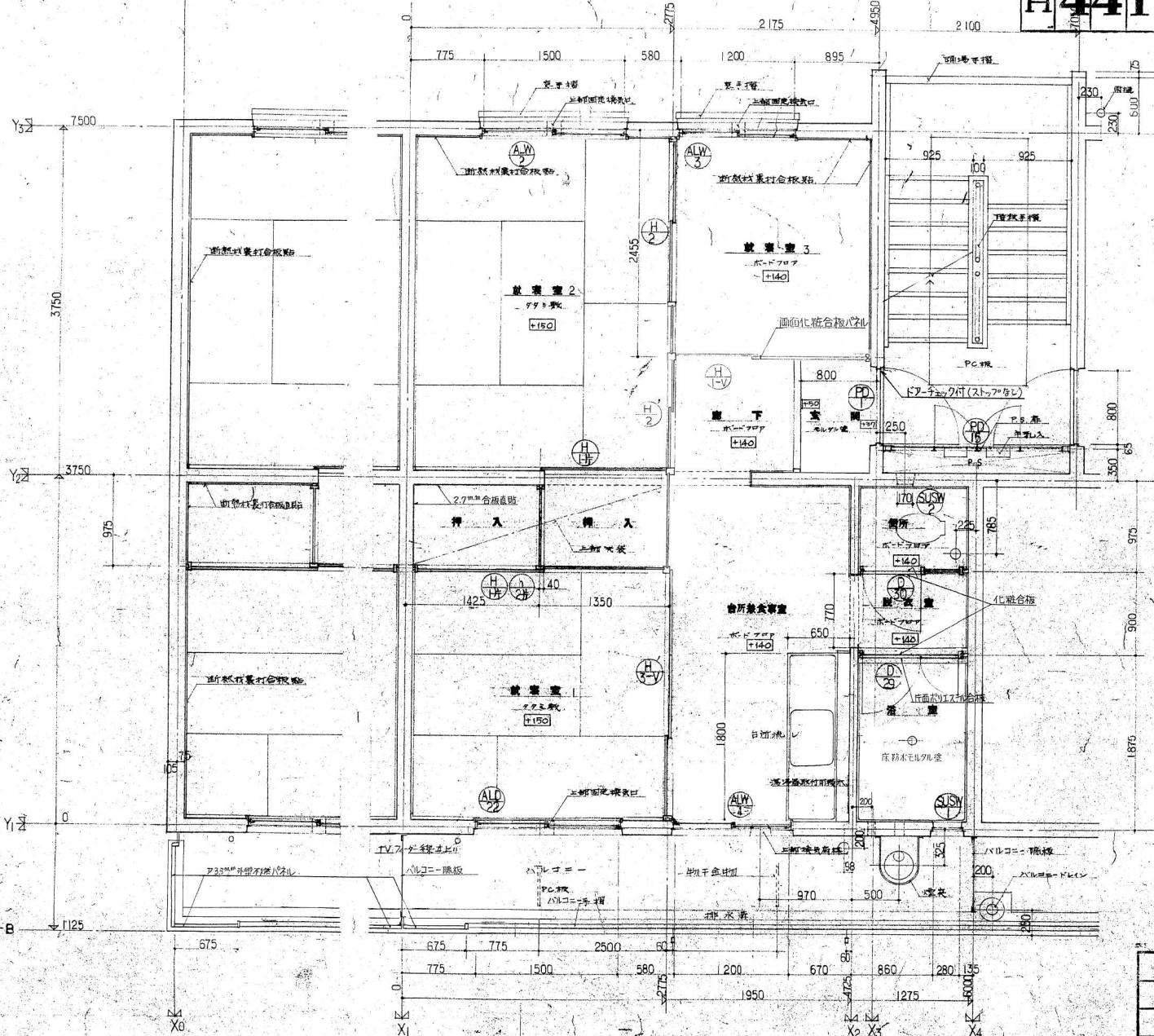
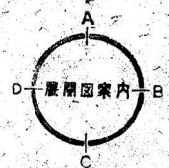
現場成型リスト
 アイエス順

カ	玄関床	024-1B
ク	脱衣室床	024-1A
ハ	便所床	024-1A

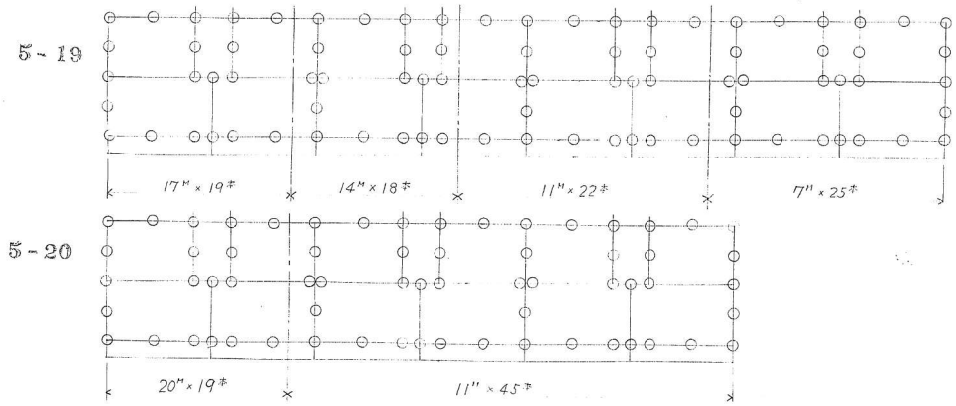
現場取付部品リスト
 アイエス順

ア	煙突	023-7A
イ	踊り場手摺り	023-3B
カ	階段手摺り	023-3A
ク	階段下り壁	023-3C
サ	台所流し	023-5A
タ	壁植	023-7D
チ	タンス	023-5D
ツ	TVアンテナ	023-7C
テ	バルコニー手摺	023-1
ト	バルコニー手摺	023-2A
ナ	バルコニー目隠しパネル	023-2B
マ	窓手摺り	023-4A
ミ	物干金物	023-5C

公-71-5PC-3DK(A4) 標準設計 建	
平面詳細図 図尺 1/30	
社団法人 オレハ建築協会	415



Hand-drawn structural drawings of a reinforced concrete slab and beam. The top drawing is a plan view of a slab with dimensions 200 (width) and 300 (height). The middle drawing is a cross-section of the slab showing a grid of reinforcement bars with dimensions 12 (width) and 130 (height). The bottom drawing is a cross-section of a beam with dimensions 500 (width) and 100 (height). A label "BB-50x6 @2.00" is written vertically next to the beam section.

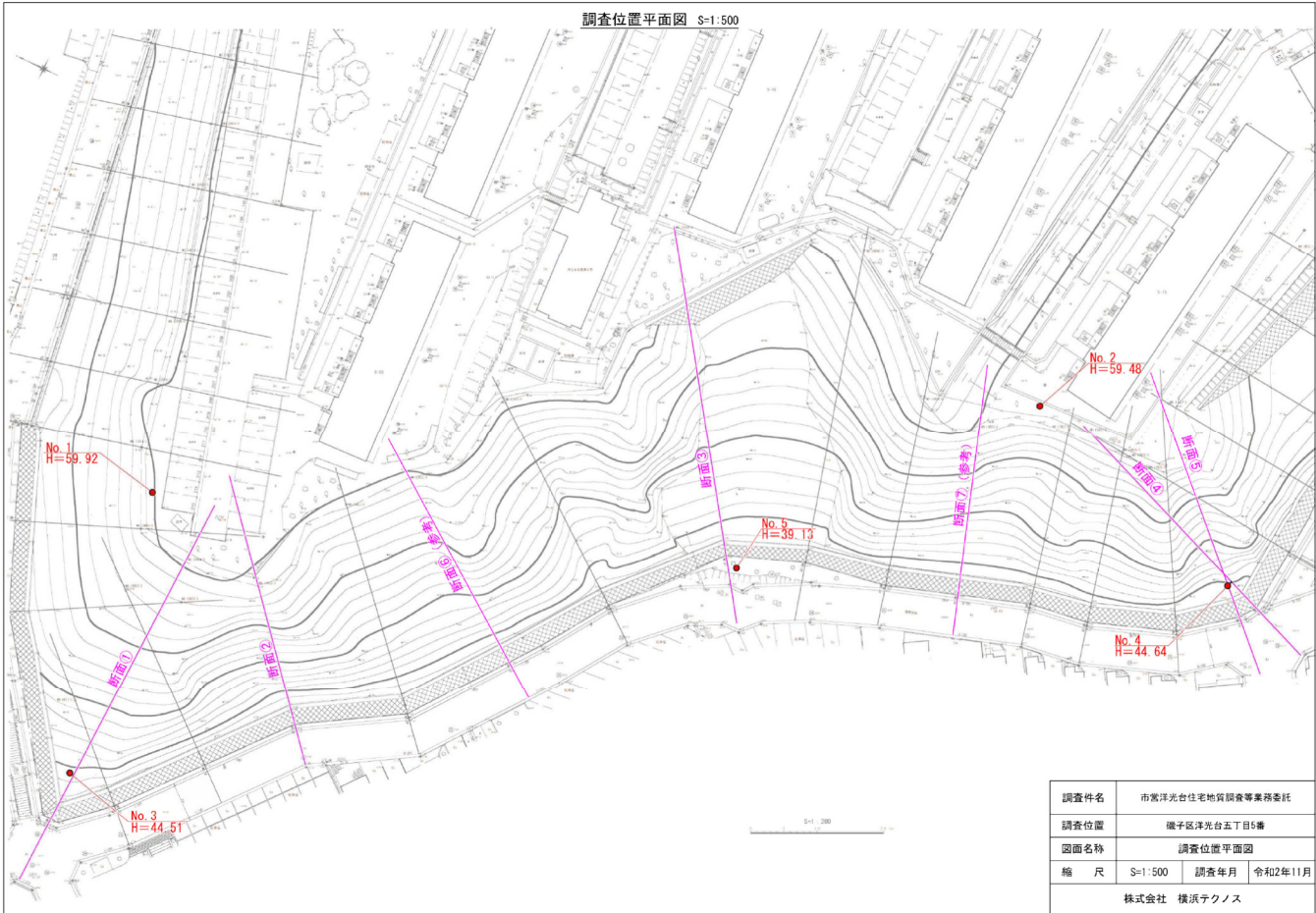


主筋 8-D16φ
HOOP 9φ @ 250
FB 50×6 @ 2,000

杭配筋図 1/20

阳和 6 年 派 光 台 田 北 才 建 (5 街区 15-20 号象)		中 厚 耐 火 隔 壁 佳 宅	
杭 配 置 图			
才 2 号	箱 尺	$\frac{1}{200}$, $\frac{1}{20}$	
图 数	枚	年	月 日
<div style="background-color: black; height: 100px;"></div>			
横 浜 市 建 築 局			

調 査 位 置 平 面 図





ボーリング柱状図

ボーリング柱状図

調 査 名 市営洋光台住宅地質調査等業務委託

[illegible]事業・工事名シート数

ゼーリング名	No.1	調査位置	神奈川県川崎市磯子区荒立五丁目5番倉						北緯	35° 22' 23"	
発注機関	横浜市港湾局		調査期間	令和元年5月20日～令和元年7月23日						東経	139° 35' 34"
調査業者名	株式会社技研テクノス TEL (045-510-4881)		主任技師	現地代理人		コア定者		ホリゾン責任者			
孔口標高	SUR. 21.37m	水深			使用機	KK100-FB		サンダー 落下用ポンプ		半自動型	
孔口長さ	21.37m	角度			エンジン	NF1D-P11				V-C	

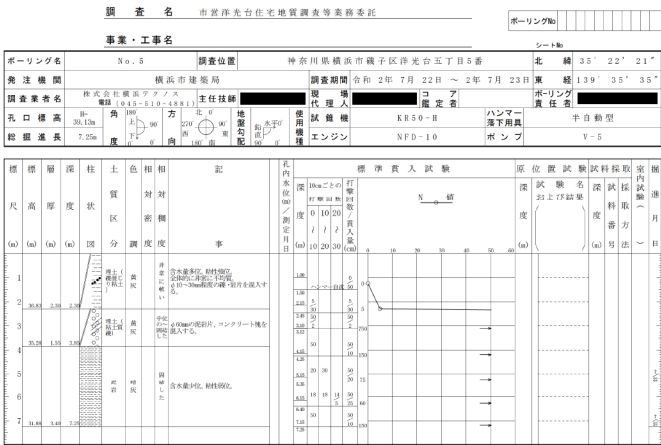
[illegible]

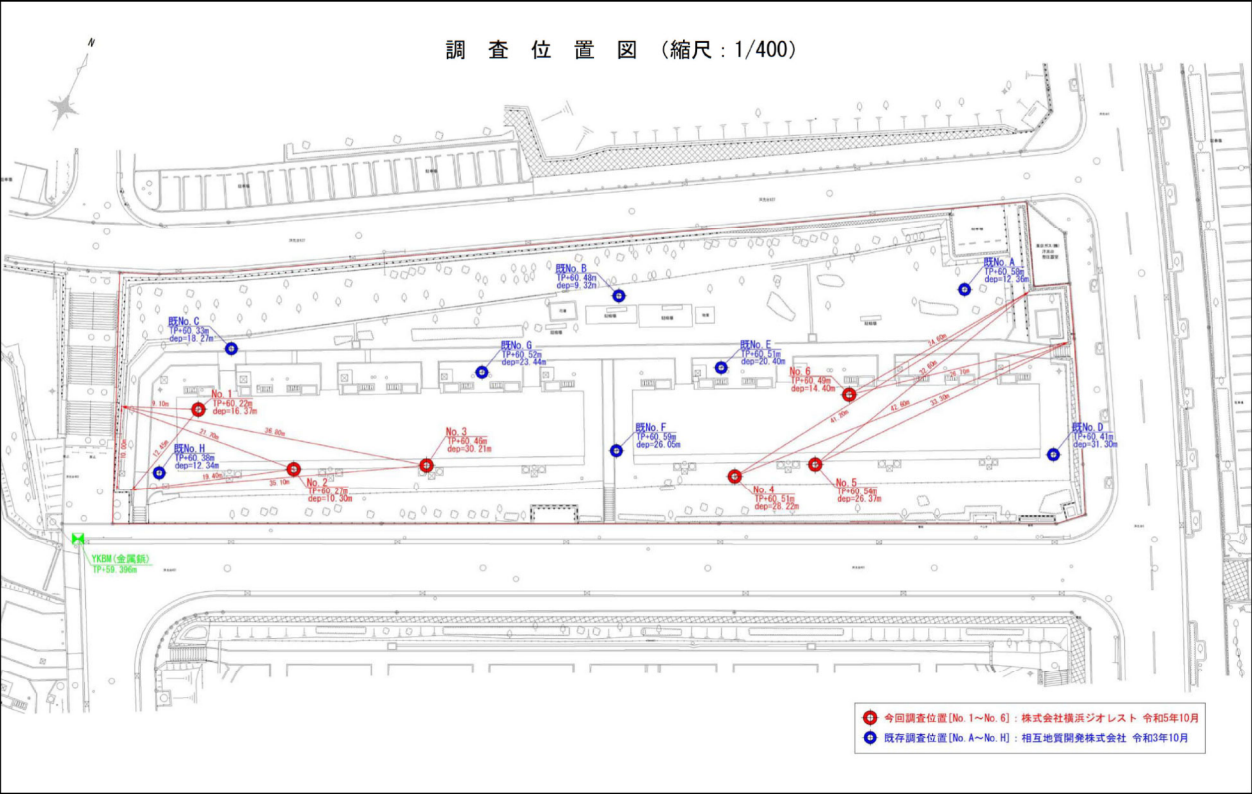
[illegible][illegible]

ボーリング柱状図



ボーリング柱状図





ボーリング柱状図

土質ボーリング柱状図（標準貫入試験）

調 査 名	洋光台住宅建替事業(A街区)に伴う地質調査業務委託(その2)
-------	--------------------------------

事業名または工事名

調査目的及び調査対象 建築 構造物基礎

[illegible]

土質ボーリング柱状図（標準貫入試験）

調査名	浮光台住宅建替事業(A街区)に伴う地質調査業務委託(その2)
-----	--------------------------------

事業名または工事名

調査目的及び調査対象	建築 構造物基礎
------------	----------

[illegible]

調査目的及び調査対象 建築 構造物基礎

ボーリング番号	No.3	調査位置	伊奈川河横断断面(磯子沢山交差点上510番)	北緯	35° 22' 24.9"
発注機関	横浜市建設局 市営住宅課	調査期間	令和05年09月26日～令和05年09月27日	東経	139° 35' 48.6"
発注者名	株式会社横浜ギオース	主任技師	堀 康典 代表人	ボーリング 機 名	ポテン JTB社 JTB製
孔口設置場所	東経 E.P. 60.46 n	電 話	045-325-0333	尺 寸	700 D-0
経 緯 度	北緯 35.21 n	地 図		ス トラ	ステン ND-0
経 緯 度	北緯 35.21 n	ス トラ	ステン ND-0	ポ ン	BC-3

[illegible][illegible]

土質ボーリング柱状図（標準貫入試験）

調査名 洋光台住宅建設事業（街区）に伴う地質調査委託（その2）

事業名または工事名

調査目的及び調査対象 建築 構造物基礎

ボーリング名 No.4		調査位置 神奈川県横浜市磯子区洋光台5丁目5番		北 緯 35° 22' 25.1"	
施 注 機 関 横浜市建設局 市営住宅課		調査期間 令和5年09月27日～令和5年09月29日		東 経 139° 33' 41.8"	
調 査 業 者 名 株式会社横浜ジオリスト		電話 (045-225-6033)	主任技師	現 場 代 理 人	ボーリング 技 術 任 命
法 口 徑 高 T.P. 60.51 m		角 度			
鋼 鋼 孔 径 226.22 mm		度			
		度			
		度			
		度			
		度			
		度			
		度			
		度			
		度			
		度			
		度			
		度			
		度			
		度			
		度			
		度			
		度			
		度			
		度			
		度			
		度			
		度			
		度			
		度			
		度			
		度			
		度			
		度			
		度			
		度			
		度			
		度			
		度			
		度			
		度			
		度			
		度			
		度			
		度			
		度			
		度			
		度			
		度			
		度			
		度			
		度			
		度			
		度			
		度			
		度			
		度			
		度			
		度			
		度			
		度			
		度			
		度			
		度			
		度			
		度			
		度			
		度			
		度			
		度			
		度			
		度			
		度			
		度			
		度			
		度			
		度			
		度			
		度			
		度			
		度			
		度			
		度			
		度			
		度			
		度			
		度			
		度			
		度			
		度			
		度			
		度			
		度			
		度			
		度			
		度			
		度			
		度			
		度			
		度			
		度			
		度			
		度			
		度			
		度			
		度			
		度			
		度			
		度			
		度			
		度			
		度			
		度			
		度			
		度			
		度			
		度			

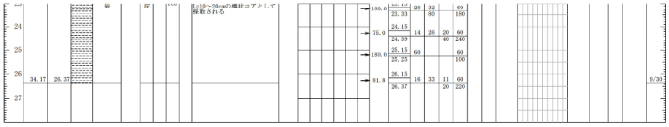
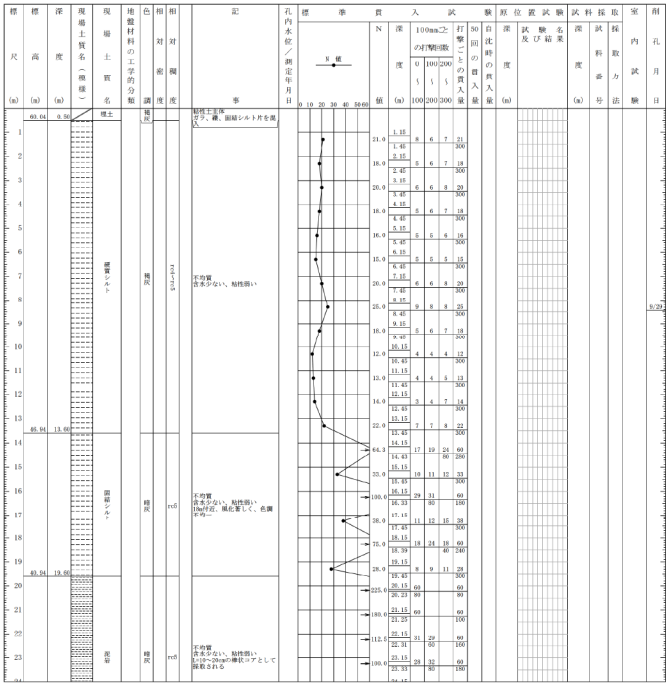
土質ボーリング柱状図（標準貫入試験）

調査名 洋光台住宅建設事業（街区）に伴う地質調査委託（その2）

事業名または工事名

調査目的及び調査対象 建築 構造物基礎

ボーリング名	No.5	調査位置	神奈川県横浜市磯子区洋光台丁目5番	北緯	35° 22' 25.4"
発注機関	横浜市建設局 市営住宅課	調査期間	令和5年09月29日～令和5年09月30日	東経	139° 33' 42.1"
調査業者名	株式会社横浜ジオレスト	代表者	〇〇	ボーリング責任者	〇〇
法	標準貫入試験	角	50°	試験機	YH99 3-0
鋼管外径	26.37 mm	度	0°	エンジン	NFD-9
				ポンプ	KG-3C



土質ボーリング柱状図（標準貫入試験）

調査名 洋光台住宅建設事業（A地区）に伴う地質調査業務委託（その2）

事業名または工事名

調査目的及び調査対象 建築 構造物基礎

ボーリング名 No.6		調査位置 神奈川県横浜市磯子区洋光台丁目5番				北緯 35° 22' 25.6"	
施注機関	横浜市建設局 市営住宅課	調査期間 令和05年09月25日～令和05年09月25日				東経 139° 33' 42.1"	
調査業者名	株式会社横浜シオリスト	主任技師			現一級	コ	ア
調査員		電話 045-225-6033		代理人		鑑定者	
注口径	φ 60.0 mm	角			地盤	試探機	YH01 30-C
総掘尺	14.40 m	度			配	エンジン	WD-10
						ポンプ	V6-B
標準	深	現	地	色	相	記	
尺	高	場	盤	材	対		
寸	度	土	質	の	名	孔内	
(m)	(m)	質	の	工	分		
		名	学	類	度	標準	
			分	調	度		
			類	度		貫入	
						試験	
						原位置	
						試験	
						深	
						試験	
						内	
						月	
						日	
						日	
						日	
						日	
						日	
						日	
						日	
						日	
						日	
						日	
						日	
						日	
						日	
						日	
						日	
						日	
						日	
						日	
						日	
						日	
						日	
						日	
						日	
						日	
						日	
						日	
						日	
						日	
						日	
						日	
						日	
						日	
						日	
						日	
						日	
						日	
						日	
						日	
						日	
						日	
						日	
						日	
						日	
						日	
						日	
						日	
						日	
						日	
						日	
						日	
						日	
						日	
						日	
						日	
						日	
						日	
						日	
						日	
						日	
						日	
						日	
						日	
						日	
						日	
						日	
						日	
						日	
						日	
						日	
						日	
						日	
						日	
						日	
						日	
						日	
						日	
					</		

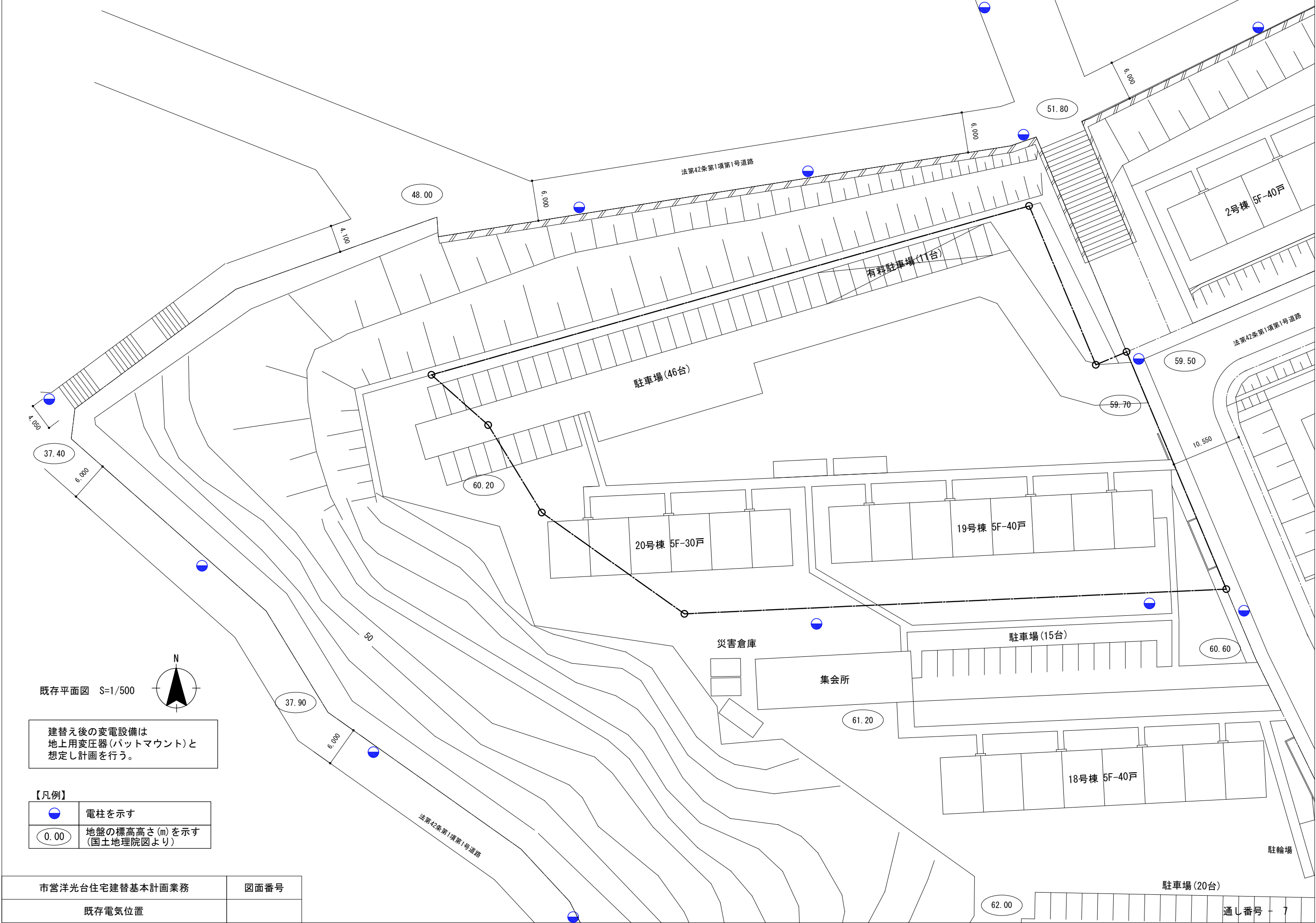
【添付資料7】アスベスト含有調査報告書概要

市営洋光台住宅19棟 アスベスト及びPCB含有調査委託（分析数一覧表）

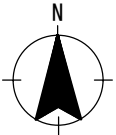
検体No.	仕様	定性分析結果			定量分析結果	含有部位	レベル
		JIS A 1481-1	JIS A 1481-2	総合判定	JIS A 1481-3		
1	吹付タイル	含有	—	含有	クリソタイル 0.3%	下地調整材	3
2	シール材	含有	—	含有	クリソタイル 0.2%	下地調整材	3
3	シール材	含有	—	含有	クリソタイル 0.3%	本体/ 下地調整材	3
4	塗装	含有	—	含有	クリソタイル 0.3%	下地調整材	3
5	リシン吹付	含有なし	含有なし	含有なし	—	—	—
6	PC板EP-1	含有なし	含有なし	含有なし	—	—	—
7	PC板金ゴテ部モルタル	含有なし	含有なし	含有なし	—	—	—
8	塗膜防水	含有なし	含有なし	含有なし	—	—	—
9	コーキング	含有なし	含有なし	含有なし	—	—	—
10	フェルト	含有なし	含有なし	含有なし	—	—	—
11	シート防水(アスファルトルーフィング)	含有なし	含有なし	含有なし	—	—	—
12	シート防水(アスファルトルーフィング)	含有なし	含有なし	含有なし	—	—	—
13	アスベストスラブφ20	含有	—	含有	クリソタイル 4.2%	本体	3
14	コーキング	含有なし	含有なし	含有なし	—	—	—
15	シール材	含有なし	含有なし	含有なし	—	—	—
16	パテ	含有なし	含有なし	含有なし	—	—	—
17	石綿セメント板φ8成型リシン吹付	含有	—	含有	クリソタイル 4.5%	本体/ 下地調整材	3
18	シール材	含有	—	含有	クリソタイル 0.2%	下地調整材	3
19	石綿セメント板φ6.3VP	含有	—	含有	クリソタイル 2.5%	本体	3
20	不燃外壁パネル	含有	—	含有	クリソタイル 2.5%	本体	3
21	ガスケット	含有なし	含有なし	含有なし	—	—	—
22	コーキング	含有なし	含有なし	含有なし	—	—	—
23	コーキング	含有	—	含有	クリソタイル 0.2%	下地調整材	3
24	PC板EP-1	含有なし	含有なし	含有なし	—	—	—
25	モルタル金ゴテ	含有なし	含有なし	含有なし	—	—	—
26	モルタル塗	含有なし	含有なし	含有なし	—	—	—
27	コーキング	含有なし	含有なし	含有なし	—	—	—
28	ソフト巾木	含有	—	含有	クリソタイル 0.5%	接着剤	3
29	防水モルタル	含有なし	含有なし	含有なし	—	—	—
30	モルタルパッキング	含有なし	含有なし	含有なし	—	—	—
31	シール材	含有なし	含有なし	含有なし	—	—	—
32	シール材(白)	含有なし	含有なし	含有なし	—	—	—
33	シール材(灰)	含有なし	含有なし	含有なし	—	—	—
34	パテ	含有なし	含有なし	含有なし	—	—	—
35	VP	含有なし	含有なし	含有なし	—	—	—
36	防水モルタルの上塗膜防水	含有なし	含有なし	含有なし	—	—	—
37	アスファルト防水	含有	—	含有	トモライト/アキライト 0.4%	本体	3
38	アスファルトコーキング	含有なし	含有なし	含有なし	—	—	—
39	油性コーキング	含有	—	含有	クリソタイル 0.3%	本体	3
40	パテ	含有なし	含有なし	含有なし	—	—	—
41	ケイカル板第一種	含有なし	含有なし	含有なし	—	—	—
42	断熱材裏打合板直貼の上クロス	含有なし	含有なし	含有なし	—	—	—
43	クッションフロア	含有なし	含有なし	含有なし	—	—	—
44	合板φ2.7直貼	含有なし	含有なし	含有なし	—	—	—
合計分析数		44	31		13		

市営洋光台住宅20棟 アスベスト及びPCB含有調査委託（分析数一覧表）

検体No.	仕様	定性分析結果			定量分析結果	含有部位	レベル
		JIS A 1481-1	JIS A 1481-2	総合判定	JIS A 1481-3		
1	吹付タイル	含有なし	含有なし	含有なし	—	—	—
2	シール材	含有なし	含有なし	含有なし	—	—	—
3	シール材	含有なし	含有なし	含有なし	—	—	—
4	シール材	含有なし	含有なし	含有なし	—	—	—
5	塗装	含有なし	含有なし	含有なし	—	—	—
6	リシン吹付	含有なし	含有なし	含有なし	—	—	—
7	PC板EP-1	含有なし	含有なし	含有なし	—	—	—
8	PC板金ゴテ部モルタル	含有なし	含有なし	含有なし	—	—	—
9	塗膜防水	含有なし	含有なし	含有なし	—	—	—
10	コーキング	含有なし	含有なし	含有なし	—	—	—
11	フェルト	含有なし	含有なし	含有なし	—	—	—
12	シート防水(アスファルトルーフィング)	含有なし	含有なし	含有なし	—	—	—
13	シート防水(アスファルトルーフィング)	含有なし	含有なし	含有なし	—	—	—
14	アスベストスラブ⑦20	含有	—	含有	クリソタイル 3.6%	本体	3
15	コーキング	含有なし	含有なし	含有なし	—	—	—
16	シール材	含有なし	含有なし	含有なし	—	—	—
17	パテ	含有なし	含有なし	含有なし	—	—	—
18	石綿セメント板⑧8成型リシン吹付	含有	—	含有	クリソタイル 1.1%	本体	3
19	シール材	含有	—	含有	クリソタイル 0.2%	本体	3
20	石綿セメント板⑦6.3VP	含有	—	含有	クリソタイル 7.2%	本体	3
21	不燃外壁パネル	含有	—	含有	クリソタイル 2.7%	本体	3
22	ガスケット	含有なし	含有なし	含有なし	—	—	—
23	コーキング	含有なし	含有なし	含有なし	—	—	—
24	コーキング	含有なし	含有なし	含有なし	—	—	—
25	化粧断熱材直貼	含有	—	含有	クリソタイル 0.2%	接着剤	3
26	PC板EP 1	含有なし	含有なし	含有なし	—	—	—
27	モルタル金ゴテ	含有なし	含有なし	含有なし	—	—	—
28	モルタル塗	含有なし	含有なし	含有なし	—	—	—
29	コーキング	含有なし	含有なし	含有なし	—	—	—
30	ソフト巾木	含有	—	含有	クリソタイル 0.3%	接着剤	3
31	防水モルタル	含有なし	含有なし	含有なし	—	—	—
32	モルタルパッキング	含有なし	含有なし	含有なし	—	—	—
33	シール材	含有なし	含有なし	含有なし	—	—	—
34	シール材(白)	含有なし	含有なし	含有なし	—	—	—
35	シール材(灰)	含有なし	含有なし	含有なし	—	—	—
36	パテ	含有なし	含有なし	含有なし	—	—	—
37	VP	含有なし	含有なし	含有なし	—	—	—
38	防水モルタルの上塗膜防水	含有なし	含有なし	含有なし	—	—	—
39	防水モルタルの上タイル貼	含有なし	含有なし	含有なし	—	—	—
40	アスファルト防水	含有	—	含有	トモライト/アガライト 0.4%	本体	3
41	浴室パネル	含有なし	含有なし	含有なし	—	—	—
42	浴室パネル	含有なし	含有なし	含有なし	—	—	—
43	アスファルトコーキング	含有なし	含有なし	含有なし	—	—	—
44	油性コーキング	含有	—	含有	クリソタイル 0.3%	本体	3
45	パテ	含有なし	含有なし	含有なし	—	—	—
46	シール材	含有なし	含有なし	含有なし	—	—	—
47	ケイカル板第一種	含有なし	含有なし	含有なし	—	—	—
48	塗膜防水	含有なし	含有なし	含有なし	—	—	—
49	化粧パネル一部タイル	含有なし	含有なし	含有なし	—	—	—
50	シール材	含有なし	含有なし	含有なし	—	—	—
51	ソフト巾木	含有	—	含有	クリソタイル 0.2%	接着剤	3
52	断熱材裏打合板直貼の上クロス	含有なし	含有なし	含有なし	—	—	—
53	クッションフロア	含有なし	含有なし	含有なし	—	—	—
54	ソフト巾木	含有	—	含有	クリソタイル 0.5%	接着剤	3
55	合板⑦2.7直貼	含有なし	含有なし	含有なし	—	—	—
合計分析数		55	44		11		



既存平面図 S=1/500



建替え後の変電設備は
地上用変圧器(パットマウント)と
想定し計画を行う。

【凡例】

	電柱を示す
	地盤の標高高さ(m)を示す (国土地理院図より)

市営洋光台住宅建替基本計画業務

図面番号

既存電気位置

通し番号 - 7

【添付資料8】インフラ現況参考図 (2)ガス

