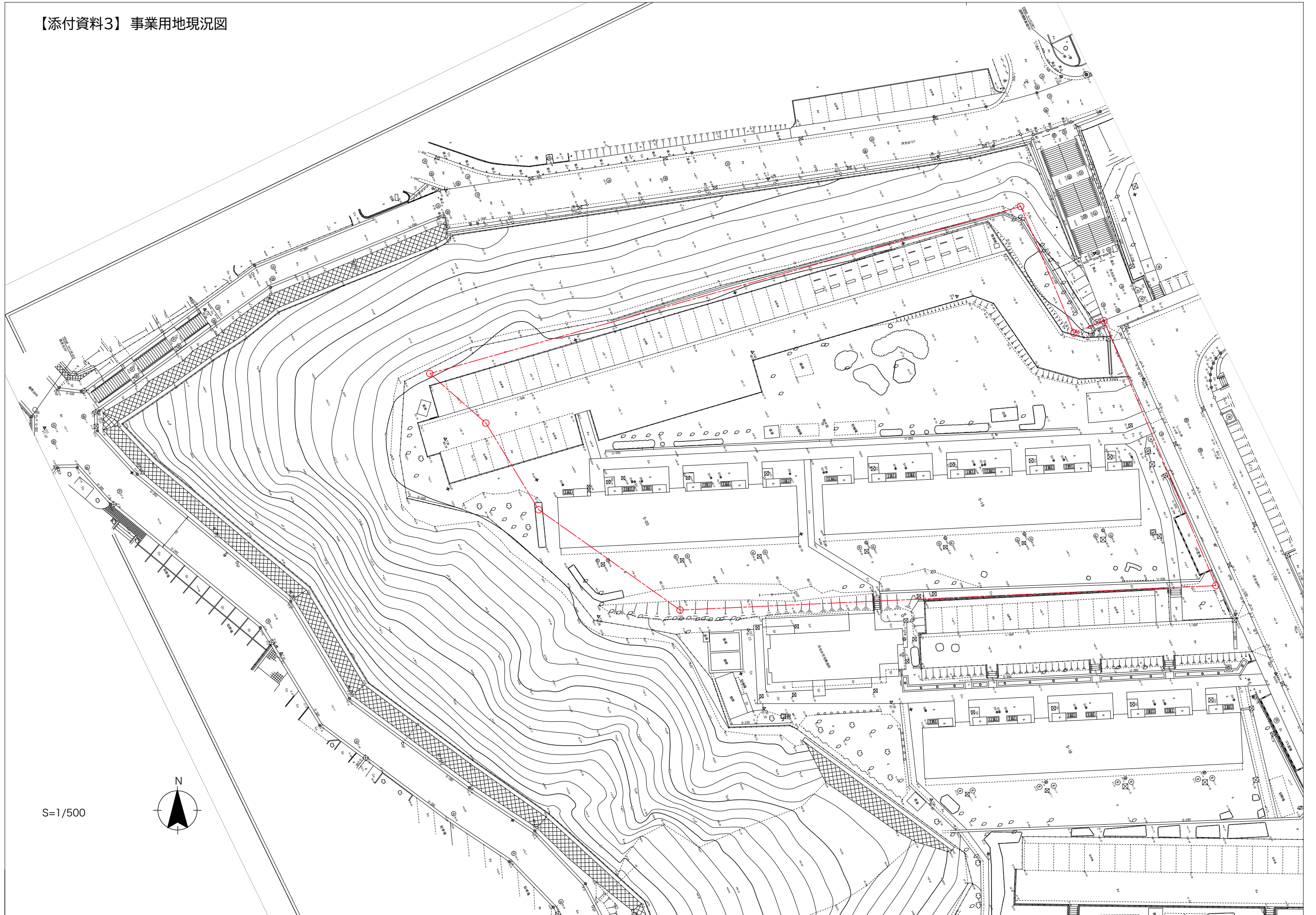


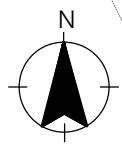
【添付資料1】 付近見取図



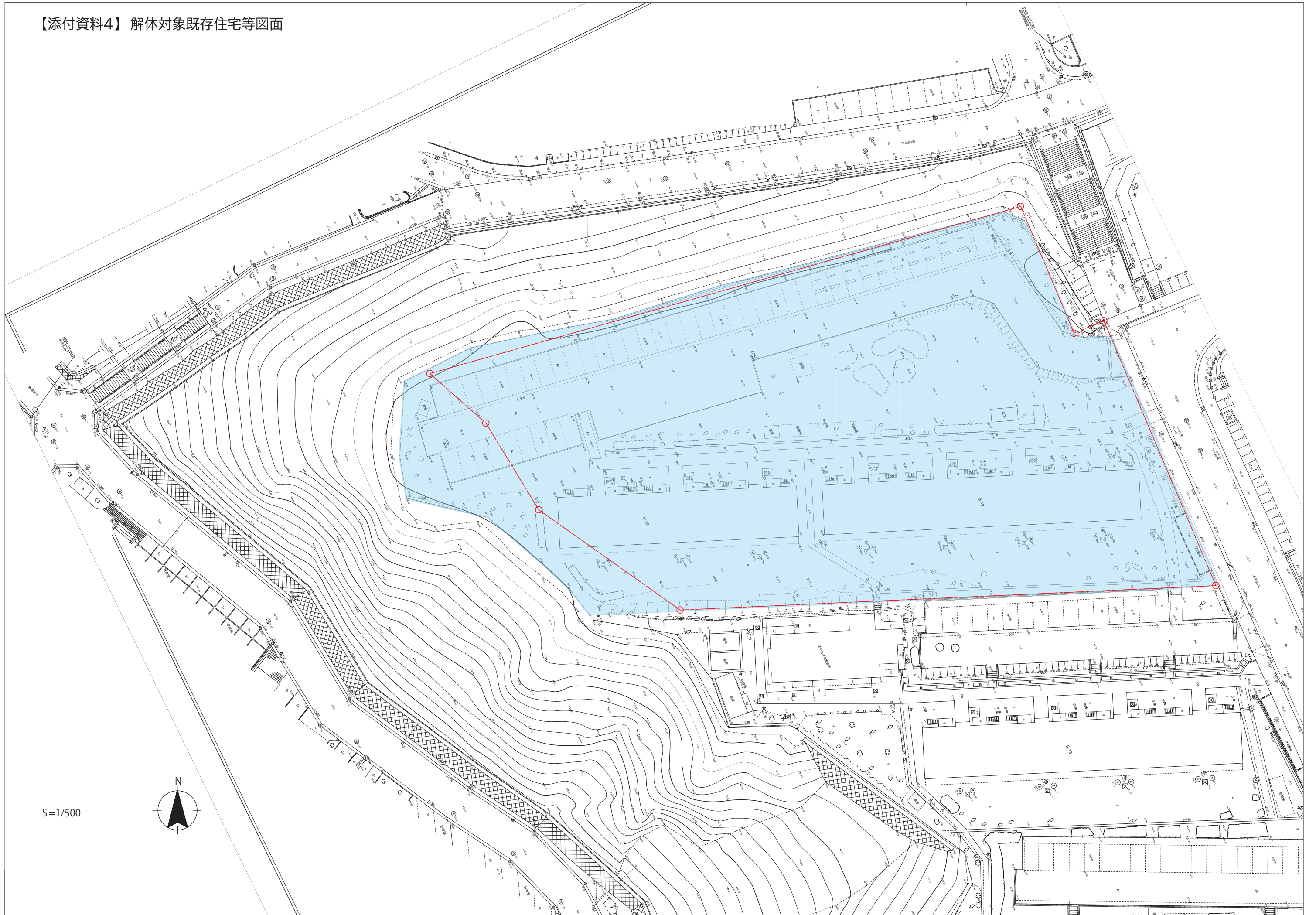
【添付資料3】 事業用地現況図



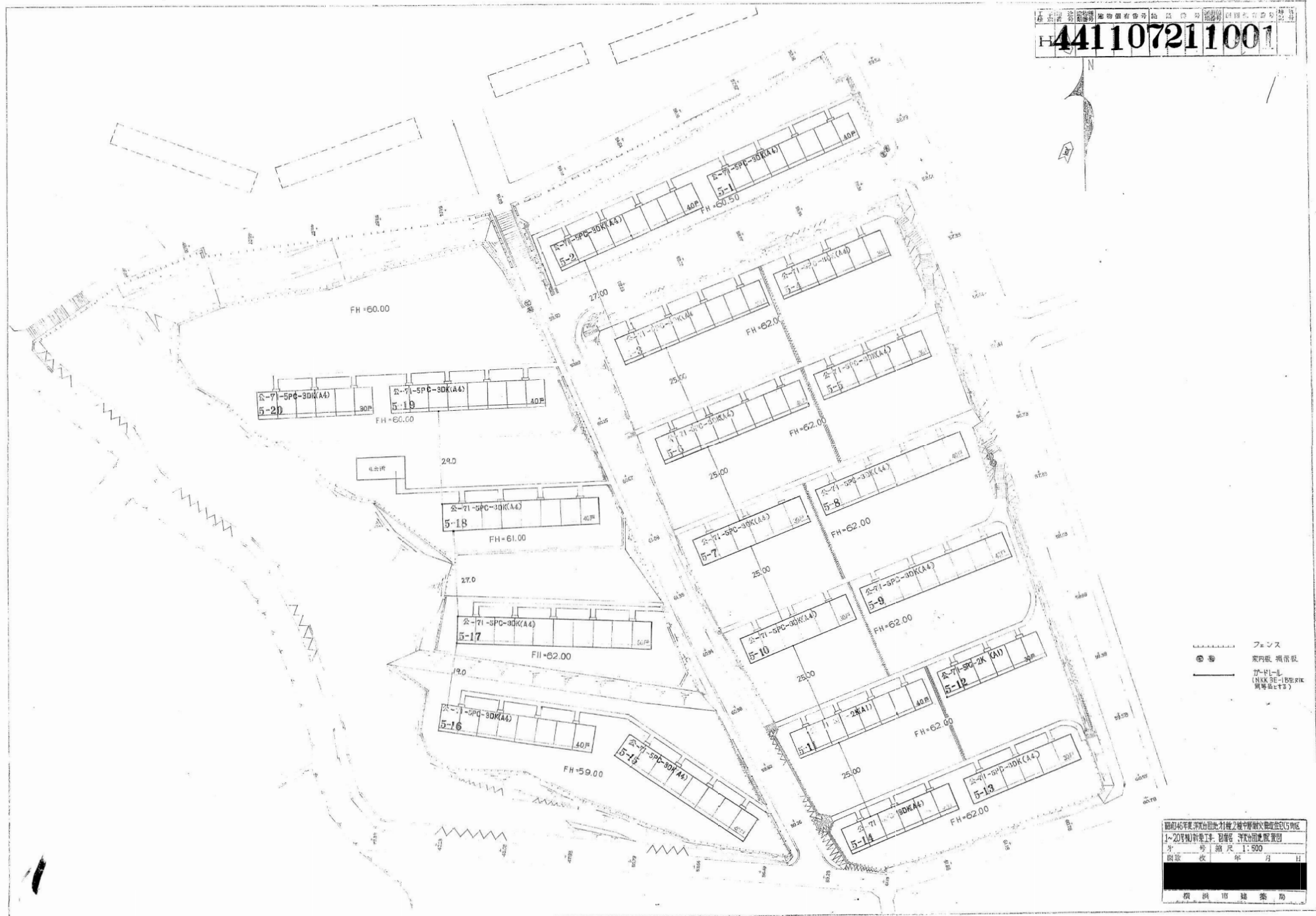
S=1/500



【添付資料4】解体対象既存住宅等図面



【添付資料5】竣工図(一部抜粋)

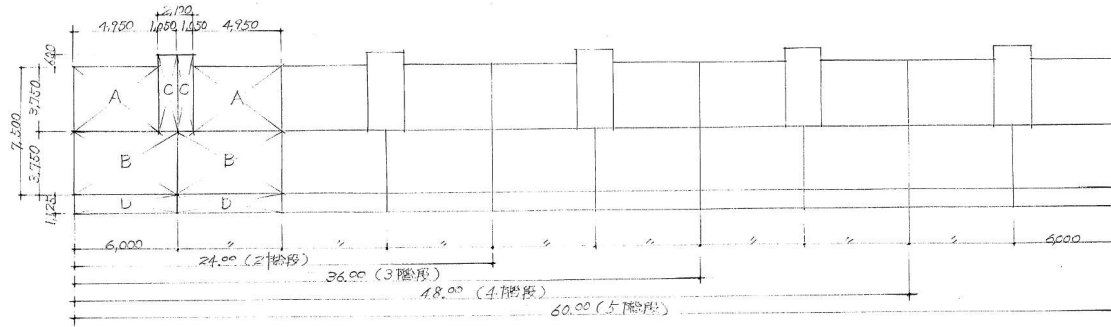


H 441107211001

- フェンス
- ⊗ ⊙ 案内板 掲示板
- ガードレール (NKK 3E-1B型又は同等品とする)

昭和46年某月某日付土地引換之種中野町大字中野町在野区
 1~20号棟(新築工事) 取壊後 洋次郎建設配管部
 分 号 | 縮尺 1:500
 図章 改 年 月 日
 株式会社 建築局

38



1階の面積

記号	室名	計算式	床面積	Total面積
A	居住部分	$4,950 \times 3,750$	18,562.5 M^2	A+B+C
B		$6,000 \times 3,750$	22,500	
居住部分計			41,062.5	45.63
C	階段型	$1,050 \times 4,320$	4,527.5	A+B+C+D 47.88
D	バール口ニ	$6,000 \times 1,125 \times \frac{1}{3}$	2,250	

階段数別延床面積

2階段	3階段	4階段	5階段
957.6 M^2	1,436.4 M^2	1,915.2 M^2	2,374 M^2

建築面積

2階段	3階段	4階段	5階段
191.52 M^2	287.28 M^2	383.04 M^2	478.8 M^2

公-71-5PC-3Dk(A4) 標建設計	
面積表	
402	縮尺 1:200
3	46年 8月
横浜市建築局	

39

	標準	仕様	標準	仕様	標準	仕様	標準	仕様	標準	仕様
下地	白版又は鋼製型枠現場打コンクリート	PC板根引又は底盤面	PC板	PC板	PC板	床:現場打コンクリート 階:現場打コンクリート 一部コンクリートフローア100	壁:PC板			
仕上	コンクリート素地のタテ木コンクリートモルタル付	壁:リシ吹付 窓:アルミサッシ先付 階段壁:最下階下り壁:リシ吹付	PC板金ゴテ ジョイント部コーキング	下面吹掃:リシ吹付	床:PC板金ゴテ又は底盤面 ジョイント部コーキングモルタル金ゴテ 階:コンクリート素地のタテ木コンクリートモルタル付 下面吹掃:リシ吹付	床:モルタル金ゴテ 階:コンクリート素地のタテ木コンクリートモルタル付	壁:PC板素地のタテ木コンクリートモルタル付	開口:鋼製鉄骨アライメント 及バルコニーライン 壁種:硬質塩化ビニル1750-1 -1機管(JIS K6141)	木:鉄部 OP	
備考	床下換気口:1階段1箇所 床下換気口:150φカラリ付	棟番号 巻子指:鋼製白成積付指塗料付	テレビ・テラ支持金物 骨環 ルーフライン 窓:フルキャット素地のタテ木コンクリートモルタル付 屋上マンホール:17車・1箇所		手摺:鋼製 OP 物干金物:鋼製 OP 階板:石綿板又はGVP 壁:石綿板又はGVP リシ吹付	階段連絡板 集約部使用 床下点検口	扉:鋼製 OP 階段板 壁筋丸 牛乳袋			

特記事項

注:記号凡例及び仕上の共通仕様は共通仕様表に依る。
 (参考表)
 内部仕上で標準以外の仕上特記がある場合は内部共通仕様表のバリエーションの中から選択、又は同等以上の性能を有するものとする。

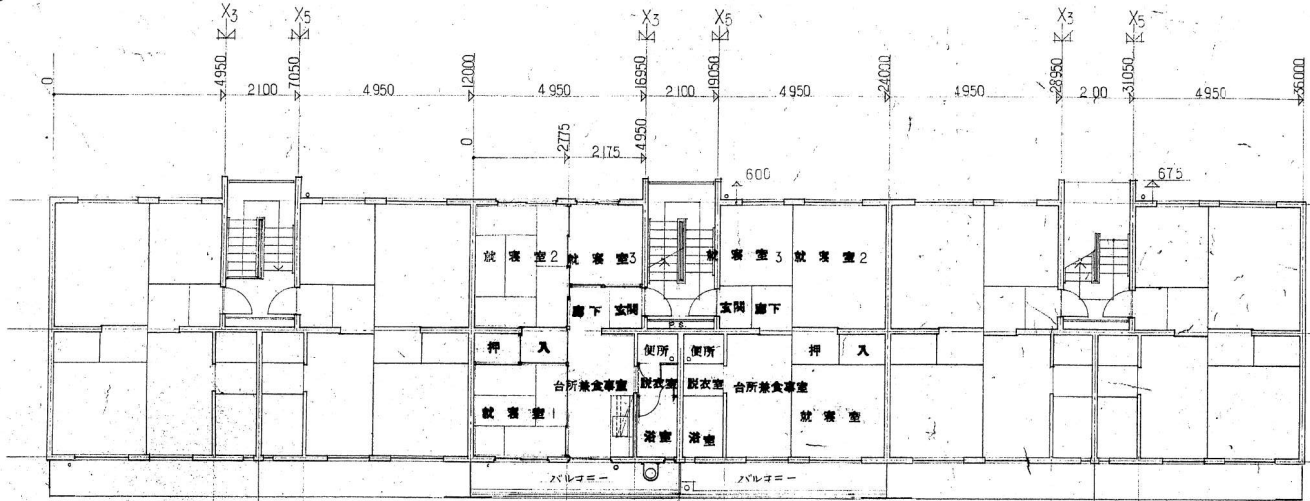
4 46 8 11 11

工種別番号 441107211040
 建物種類番号
 図面個有番号
 特記

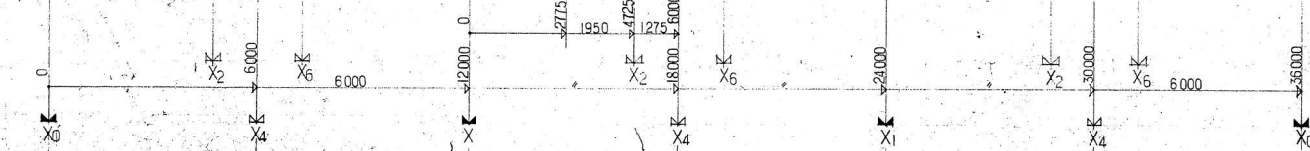
階	地	床		巾		木		壁		特記
		標準	特記	標準	特記	標準	特記	標準	特記	
階段室	コンクリート	踊場: PC板金ゴテの取付面 一部モルタル 階段部: PC板金ゴテの取付面 ポイント部コーキング		PC板金ゴテ 素地の取付 階段ササ見付: PC板金ゴテ		リシン吹付		リシン吹付		12スリップ(PC板打込) 鋼製 階段手すり: 鋼製OP 踊場手すり: PC板外部リシン吹付内側取付 PC板(階段付) 屋根(モルタル) 1階バルコニー
玄関	コンクリート	モルタル塗		PC板金ゴテ 素地の取付		PC板 EP-I		EP-I 最上階化粧断熱材取付		40
	木			モルタル金ゴテ		化粧パテ付ボード				
廊下	コンクリート			ソフト巾木		PC板 EP-I		EP-I 最上階化粧断熱材取付		
	木	ボードフロア				化粧パテ付ボード				
洗面衣室	コンクリート			ソフト巾木		PC板 EP-I		EP-I 最上階化粧断熱材取付		洗面番(別図)
	木	ボードフロア				化粧パテ付ボード				
便所	コンクリート			ソフト巾木		PC板 EP-I		EP-I 最上階化粧断熱材取付		ヒューズダンパー付ガワリ 洗面化粧番(別図) 鏡化粧番(別図)
	木	ボードフロア				化粧パテ付ボード				
浴室	コンクリート	アスファルト防水の上 防水モルタル塗				PC板 VP		VP		
	木					浴室パネル				
台所兼食事室	コンクリート			ソフト巾木		PC板 EP-I		EP-I 最上階化粧断熱材取付		ボコ流し 吊戸棚取付受木 流し排水取付受木 換気扇取付
	木	ボードフロア				化粧パテ付ボード				
就寝室	コンクリート			タタミ寄		布貼 断熱材取付受取付面貼 合板面取付		EP-I 最上階化粧断熱材取付		固定換気口 100φ 一部断熱材取付合板貼の範囲は、北側及び 南側壁全面
	木	タタミ敷 部パテフロア		雑巾摺		化粧パテ付ボード				
押入	コンクリート			雑巾摺		合板アクリル貼 一部断熱材取付合板取付				
	木	合板前面 フラッシュパネル		雑巾摺		化粧パテ付ボード				
衣	コンクリート			雑巾摺		合板アクリル貼 一部断熱材取付合板取付		PC板素地の取付 一部断熱材取付合板取付		壁天板一部断熱材取付合板取付の範囲は、 壁: Y ₀ 壁にX ₀ より90φ 天井: X ₀ より90φまで
	木	合板前面 フラッシュパネル		雑巾摺		化粧パテ付ボード				
多用途室	コンクリート			ソフト巾木		断熱材取付合板取付		EP-I 最上階化粧断熱材取付		固定換気口 100φ
	木	ボードフロア		ソフト巾木		化粧パテ付ボード				

5 46 x 8 尺
 内部仕上表
 4.2

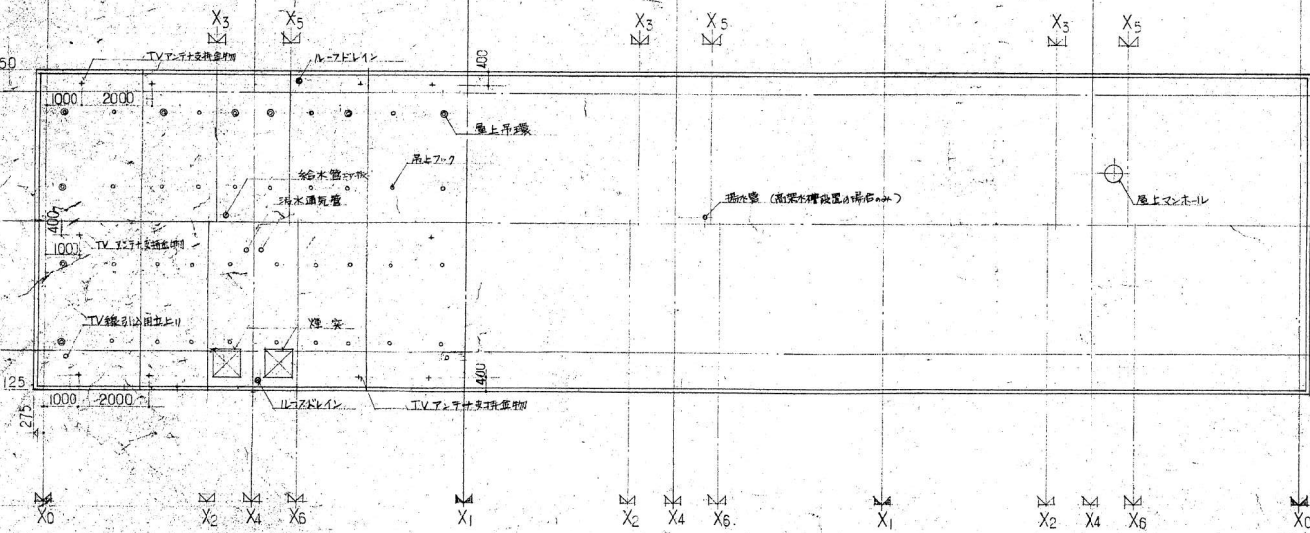
公-71-5PC-3DK(A4) 標準設計 建
 内部仕上表 縮尺
 図面番号
 4.2
 社団法人 プレハブ建築協会



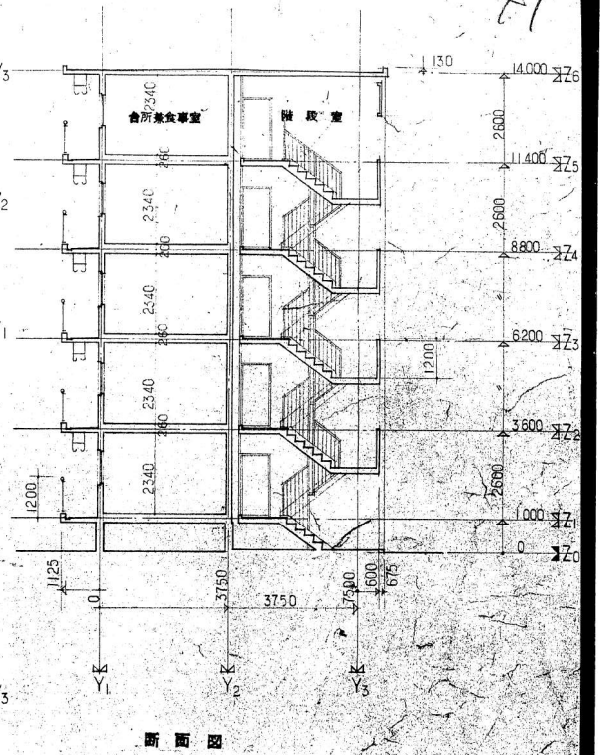
1階平面図



2階平面図



屋根平面図



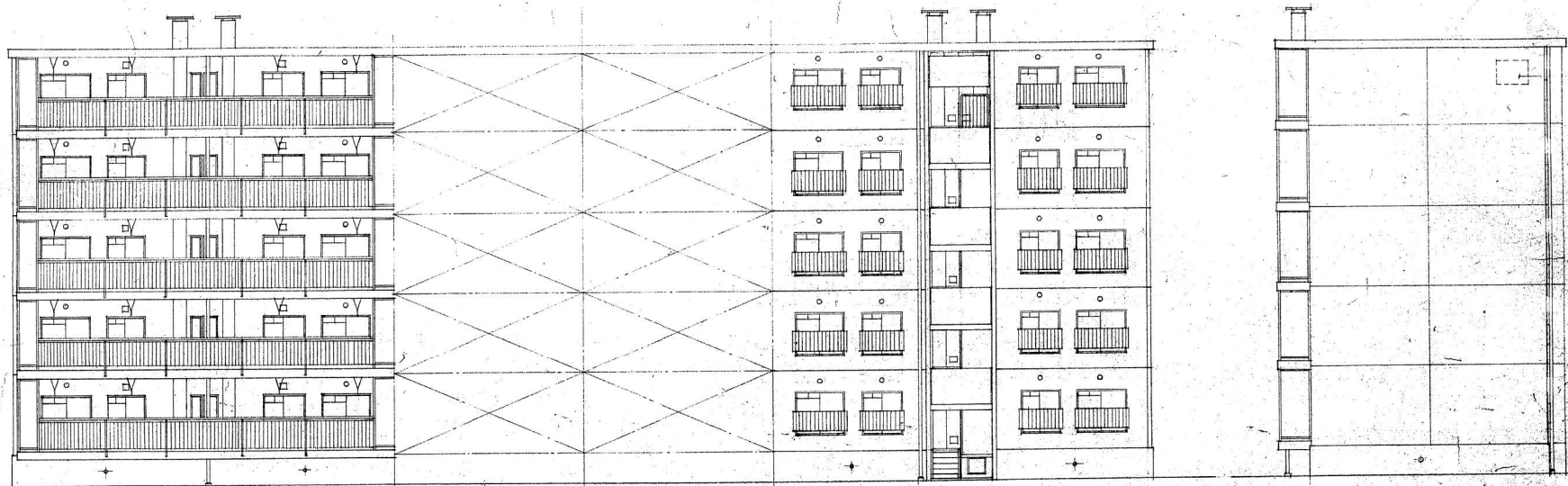
断面図

6 46年 8月 日
 設計者 建築士 橋本 邦夫

公-71-5PC-3DK(A4) 標準設計 建
 平面図・断面図 縮尺1:100
 社団法人 プルハブ建築協会 図面番号 413

工種	用途	建築物種別	起物個有番号	施設番号	図面番号	図面個有番号	備考
H			44110721	1042			

42



南立面図

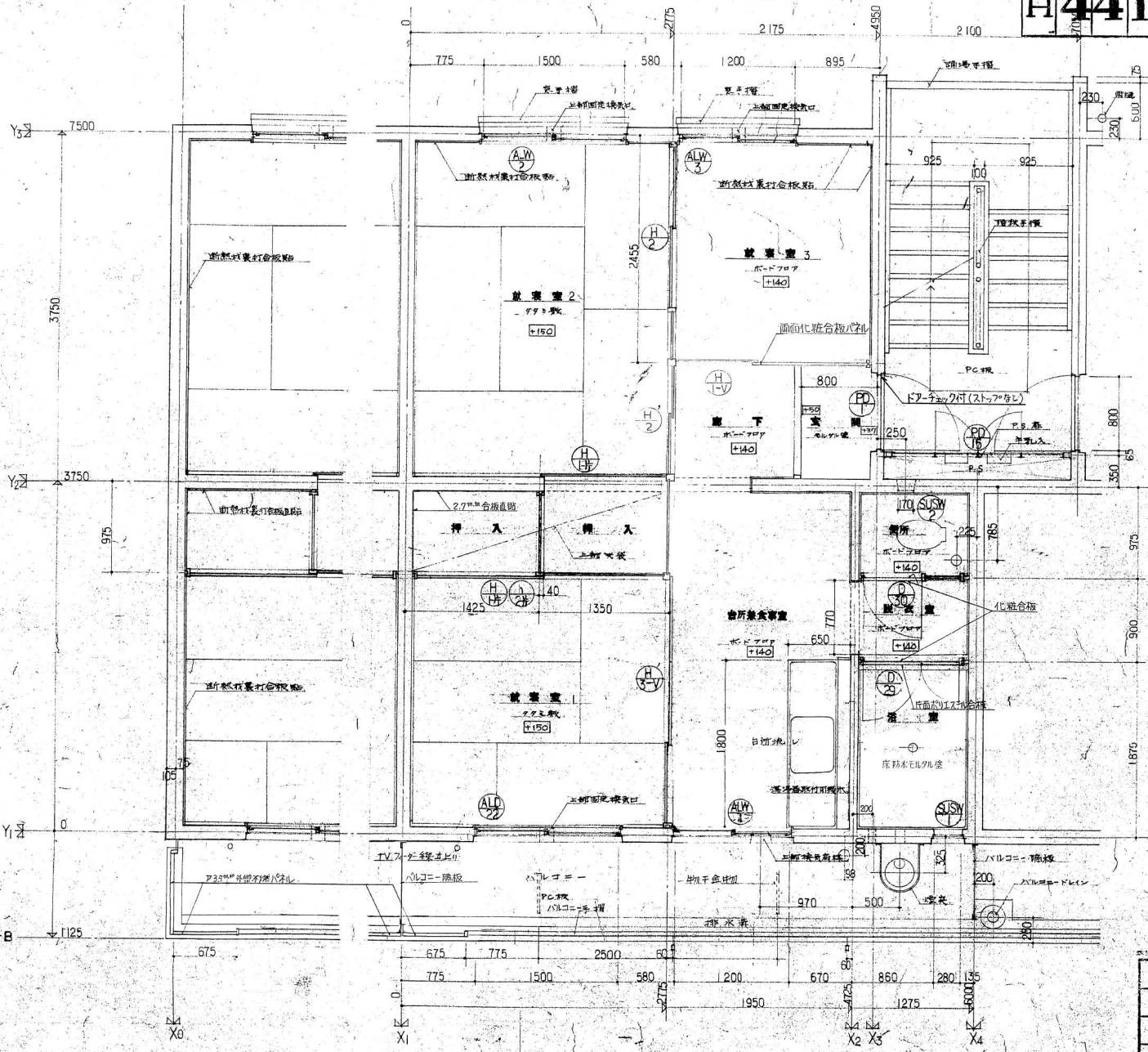
北立面図

東立面図

7 46年8月 日

公-71-5PC-3DK(A4) 標準設計 建	
立面図	縮尺: 1/100
社団法人 プレハブ建築協会	図面番号: 414

43



8	.46	8
---	-----	---

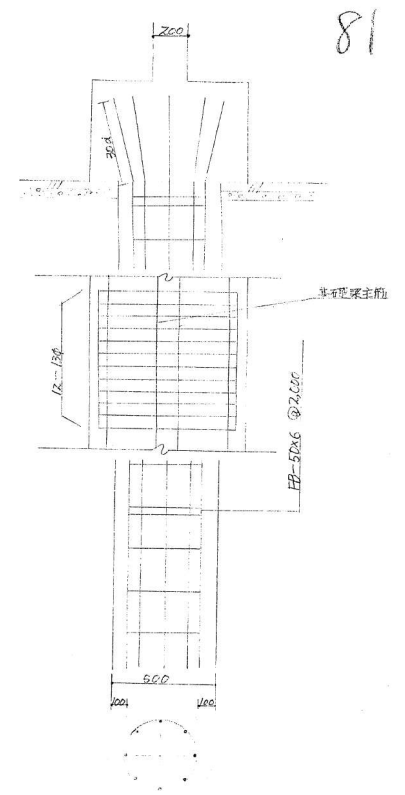
現場成型リスト
アイエエ順

カ	玄関床	024-1B
ク	脱衣室床	024-1A
ハ	便所床	024-1A

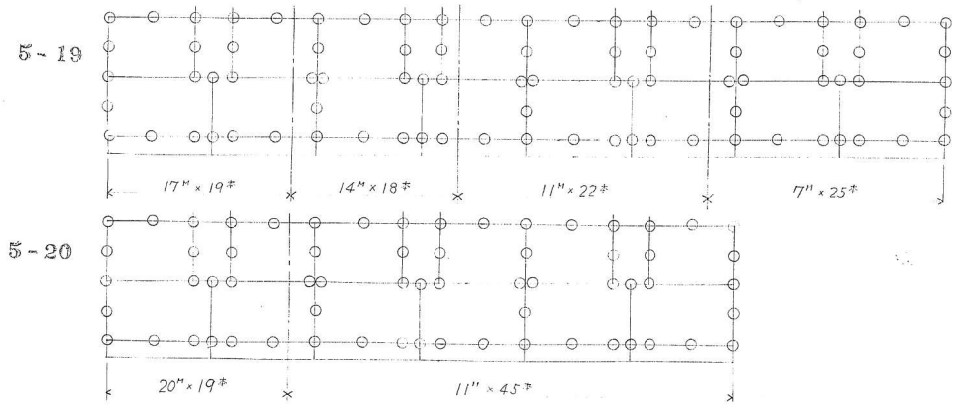
現場取付部品リスト
アイエエ順

ア	壁 窓	Q23-7A
イ	踊場手摺リ	Q23-8B
カ	階段手摺II	Q23-3A
キ	階段下リ壁	Q23-3C
ク	台所流し	Q23-5A
ケ	壁 植	Q23-7D
コ	タンス	Q23-5D
カ	TVアンテナ	Q23-7C
チ		
ハ	床 土	Q23-6C
	P.S. 扉	Q23-6A
	バルコニー手摺I	Q23-1
	バルコニー手摺II	Q23-2A
	バルコニー手摺III	Q23-2B
マ	窓手摺リ	Q23-4A
	物干金物	Q23-5C

公-71-5PC-3DK(A4) 標準設計 建	
平面詳細図	縮尺 1/30
社団法人 オレハブ建築協会	415



81



主筋 8-D16
 HOOP 9# @250
 FB 50#6 @2,000

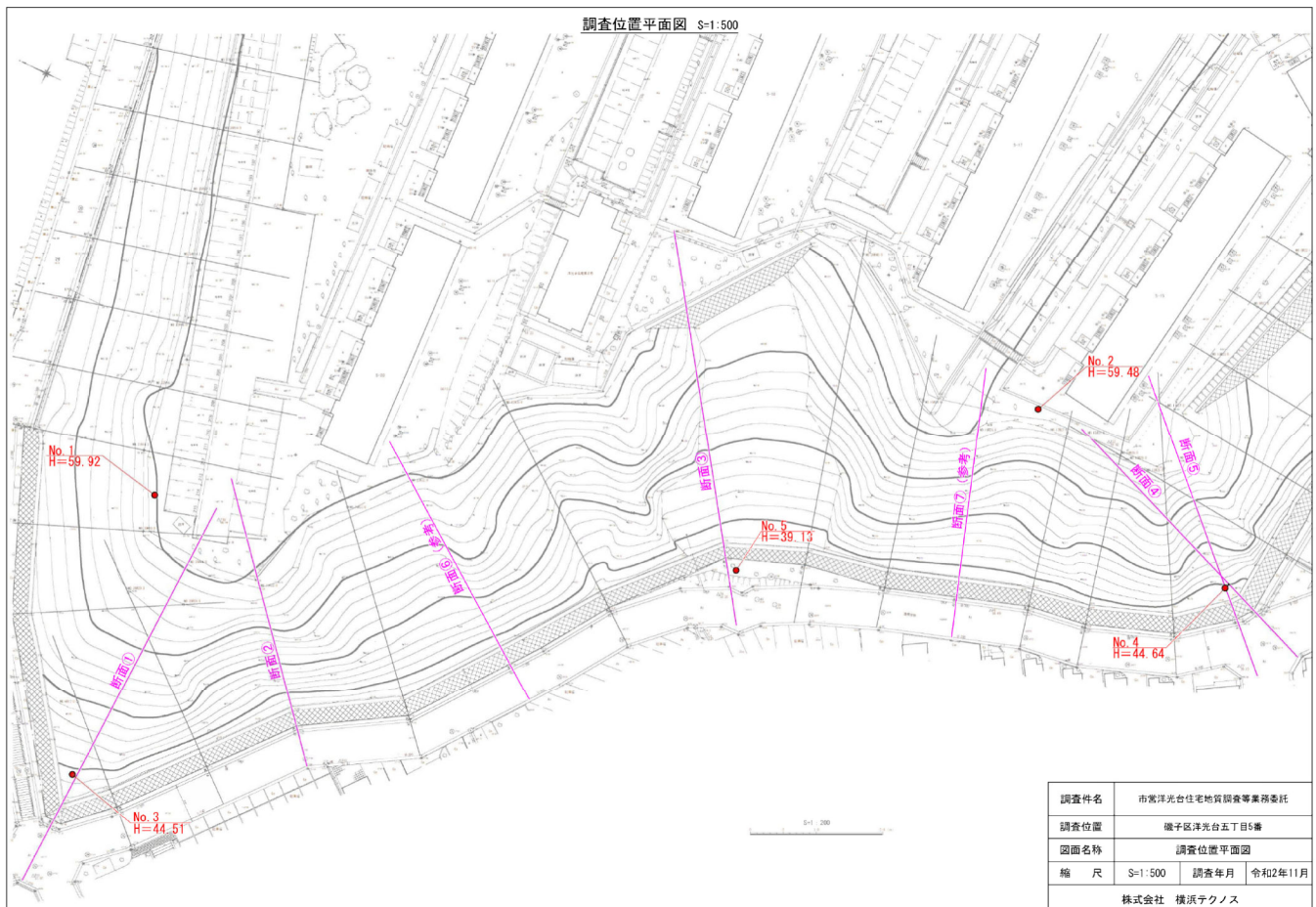
柱配筋图 1/20

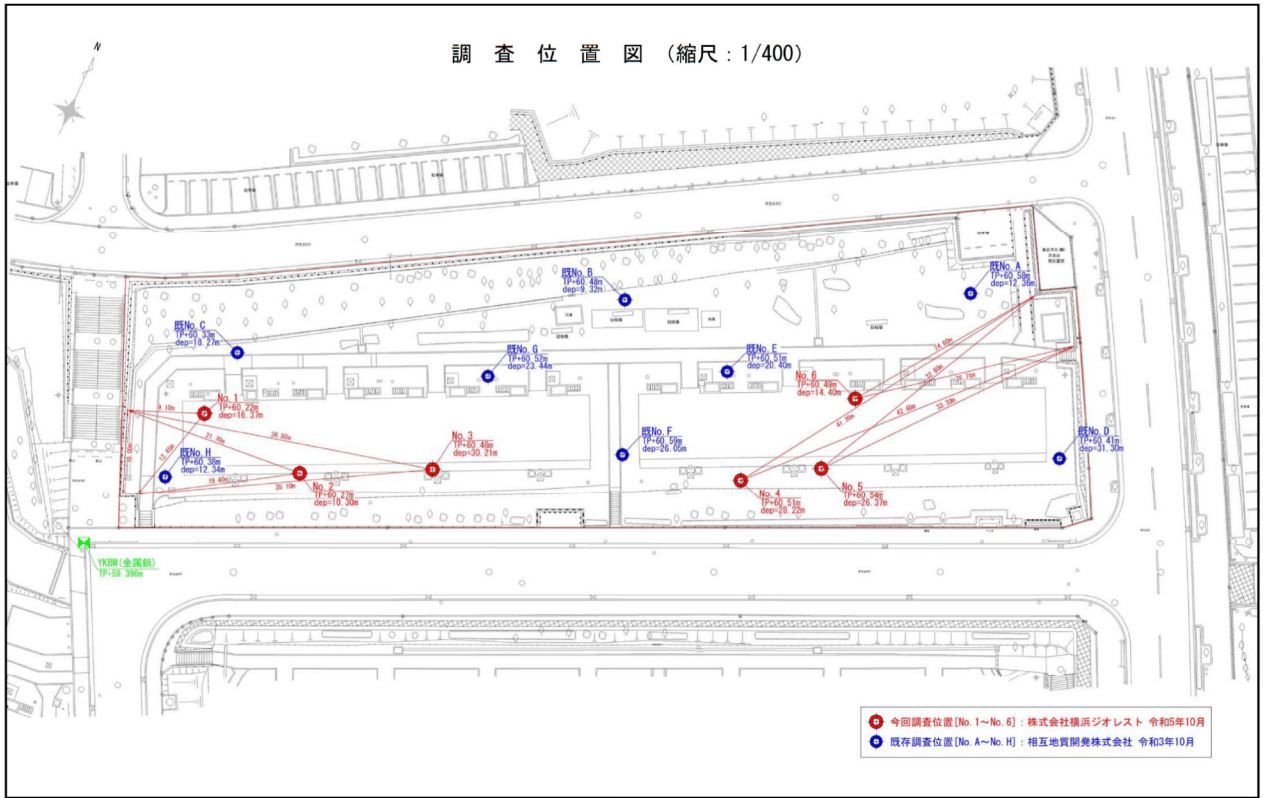
钢筋混凝土柱配筋图 (5#柱区 15-20号层)	
柱配筋图	
图号 枚	图尺 1/200, 1/20
年 月 日	年 月 日
横滨市建筑局	

K

【添付資料6】地質調査図(柱状図)

調査位置平面図

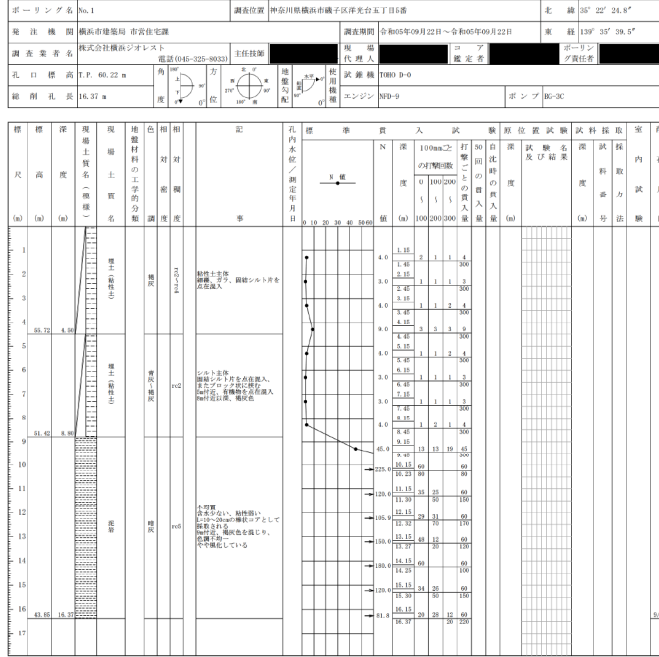




ボーリング柱状図

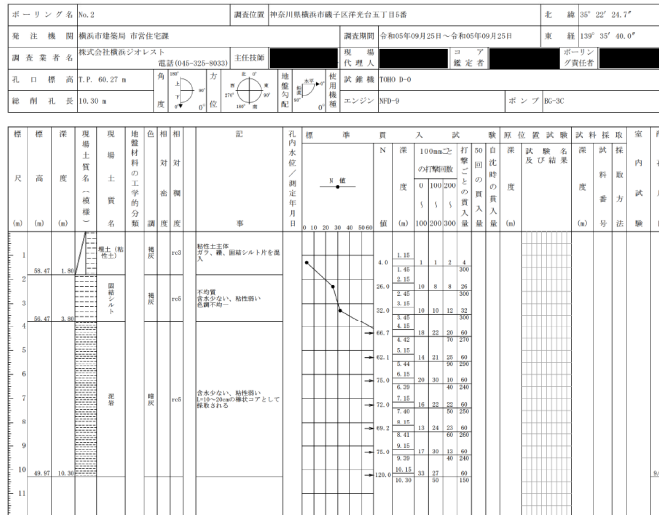
土質ボーリング柱状図 (標準貫入試験)

調査名 洋光台住宅建設事業(第1区)に伴う地質調査業務委託(その2)
 事業名または工事名
 調査目的及び調査対象 建築 構造物基礎



土質ボーリング柱状図 (標準貫入試験)

調査名 洋光台住宅建設事業(第1区)に伴う地質調査業務委託(その2)
 事業名または工事名
 調査目的及び調査対象 建築 構造物基礎



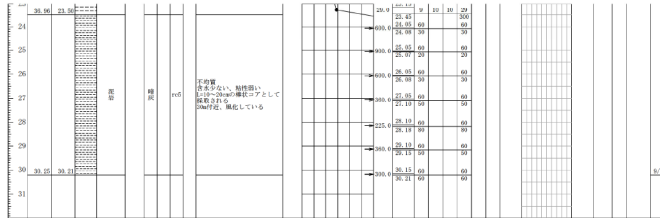
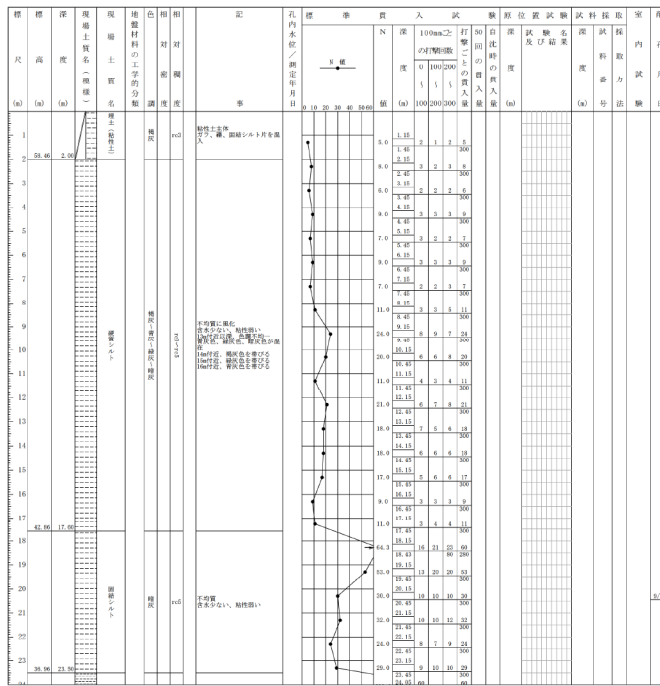
土質ボーリング柱状図 (標準貫入試験)

調査名 洋光台自主建築事業(街区)に伴う地質調査業務委託(その2)

事業名または工事名

調査目的及び調査対象 建築 構造物基礎

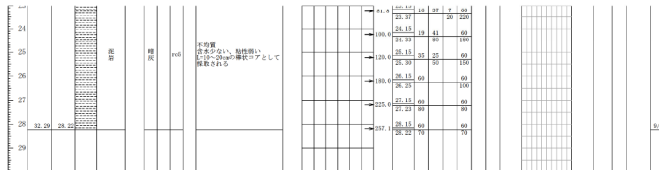
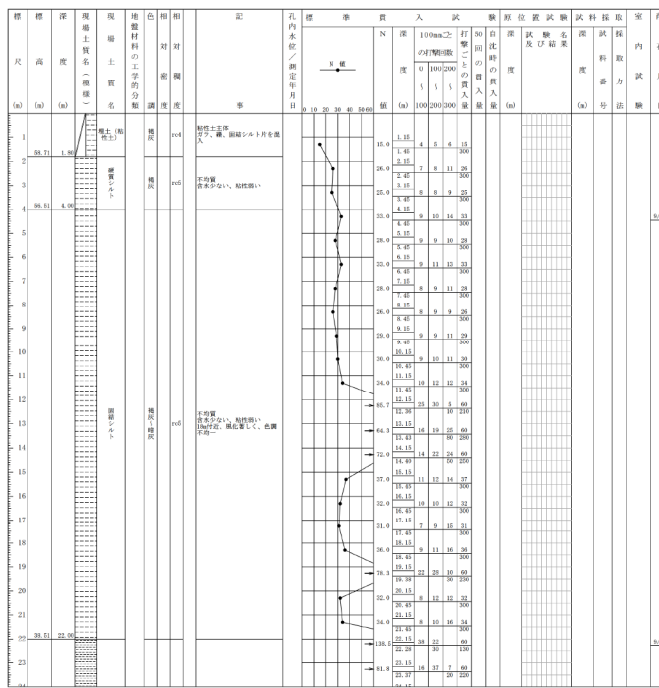
ボーリング名 No.3	調査位置 神奈川県横浜市磯子区洋光台玉丁目5番	北緯 35° 22' 24.9"
発注機関 横浜市建設局 市営住宅課	調査期間 令和5年09月26日～令和5年09月27日	東経 139° 35' 48.6"
調査業者名 株式会社廣済プロジェクト	主任技師	現地代理人
電話(045-225-6033)		調査標準 標準貫入
孔口標高 T.P. 60.46 m	方位	地盤勾配
総掘孔長 30.21 m	度	使用機材
		試験機 1000 D-0
		エンジン NFD-9
		ポンプ BG-3C



土質ボーリング柱状図 (標準貫入試験)

調査名 洋光台住宅建設事業(第1区)に伴う地質調査業務委託(その2)
 調査者名 株式会社廣済プロジェクト
 調査目的及び調査対象 建築 構造物基礎

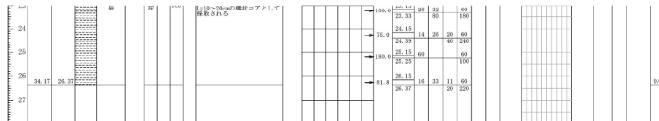
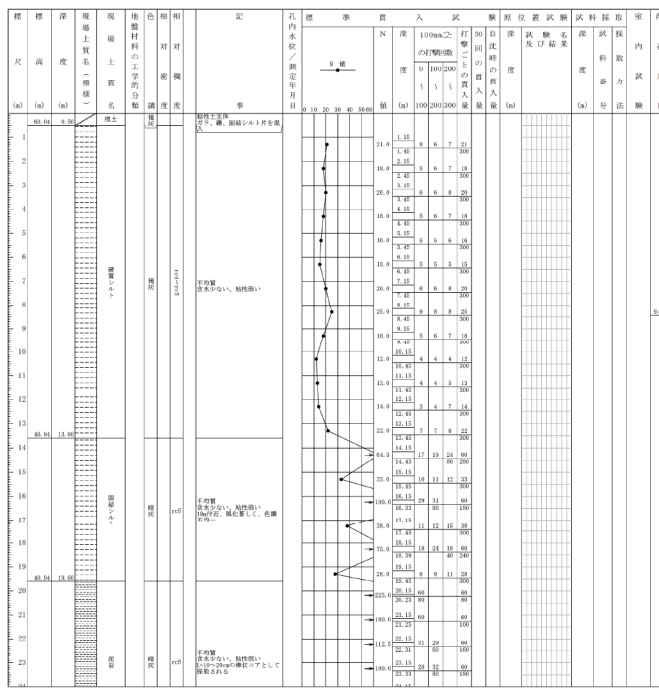
ボーリング名	No.4	調査位置	神奈川県横浜市磯子区洋光台5丁目5番	北緯	35° 22' 26.1"
発注機関	横浜市建設局 市営住宅課	調査期間	令和5年09月27日～令和5年09月29日	東経	139° 35' 41.8"
調査業者名	株式会社廣済プロジェクト	主任技師		ボーリング 責任者	
孔口標高	T.P. 60.51 m	角	90°	試験機	1000 D-0
総掘孔長	28.22 m	方位	107° 30'	エンジン	NFD-9
		地盤勾配	0°	ポンプ	MG-3C



土質ボーリング柱状図 (標準貫入試験)

調査名 洋光台住宅建設事業(第1区)に伴う地質調査業務委託(その2)
 事業名または工事名
 調査目的及び調査対象 建築 構造物基礎

ボーリング名	No.5	調査位置	神奈川県横浜市磯子区洋光台5丁目5番	北緯	35° 22' 26.4"
発注機関	横浜市建設局 市営住宅課	調査期間	令和5年09月29日～令和5年09月30日	東経	139° 35' 42.1"
調査業者名	株式会社廣瀬システム	主任技師		現地代理人	コーア 鑑定者
電話	045-225-6023	現地代理人		鑑定者	鑑定者
孔口標高	T.P. 60.54 m	方位		試験機	TR10 D-0
総掘り長	26.37 m	方位		エンジン	NFD-9
				ポンプ	RG-3C



土質ボーリング柱状図 (標準貫入試験)

調査名 洋光台自主建築事業(第1区)に伴う地質調査業務委託(その2)

事業名または工事名

調査目的及び調査対象 建築 構造物基礎

ボーリング名 No.6	調査位置 神奈川県横浜市磯子区洋光台玉丁目5番	北緯 35° 22' 26.4"
発注機関 横浜市建設局 市営住宅課	調査期間 令和5年09月25日～令和5年09月25日	東経 139° 35' 42.1"
調査業者名 株式会社積研シオリスト 電話(045-225-6033)	主任技師	現地代理人
現地代理人	調査機 1000 30-c	コア 標準貫入試験管
孔口標高 T.P. 40.49 m	角	地盤勾配
総掘孔長 14.40 m	度	エンジン NFD-10
		ポンプ V0-B

標高 (m)	深さ (m)	現地土質名	地盤材料の工学的分類	色相	相対湿度	記号	孔内水位/測定年月日	標準貫入試験		原位置試験及び結果	試験採取	室内試験
								N値 (1000/300)	打撃回数 (1000/300)			
38.69	1.00	埋立土	埋立土	灰褐色	100	埋立土	0.10	1.1	1.1	3		
37.69	2.00	埋立土	埋立土	灰褐色	100	埋立土	0.10	1.1	1.1	3		
36.69	3.00	埋立土	埋立土	灰褐色	100	埋立土	0.10	1.1	1.1	3		
35.69	4.00	埋立土	埋立土	灰褐色	100	埋立土	0.10	1.1	1.1	3		
34.69	5.00	埋立土	埋立土	灰褐色	100	埋立土	0.10	1.1	1.1	3		
33.69	6.00	埋立土	埋立土	灰褐色	100	埋立土	0.10	1.1	1.1	3		
32.69	7.00	埋立土	埋立土	灰褐色	100	埋立土	0.10	1.1	1.1	3		
31.69	8.00	埋立土	埋立土	灰褐色	100	埋立土	0.10	1.1	1.1	3		
30.69	9.00	埋立土	埋立土	灰褐色	100	埋立土	0.10	1.1	1.1	3		
29.69	10.00	埋立土	埋立土	灰褐色	100	埋立土	0.10	1.1	1.1	3		
28.69	11.00	埋立土	埋立土	灰褐色	100	埋立土	0.10	1.1	1.1	3		
27.69	12.00	埋立土	埋立土	灰褐色	100	埋立土	0.10	1.1	1.1	3		
26.69	13.00	埋立土	埋立土	灰褐色	100	埋立土	0.10	1.1	1.1	3		
25.69	14.00	埋立土	埋立土	灰褐色	100	埋立土	0.10	1.1	1.1	3		

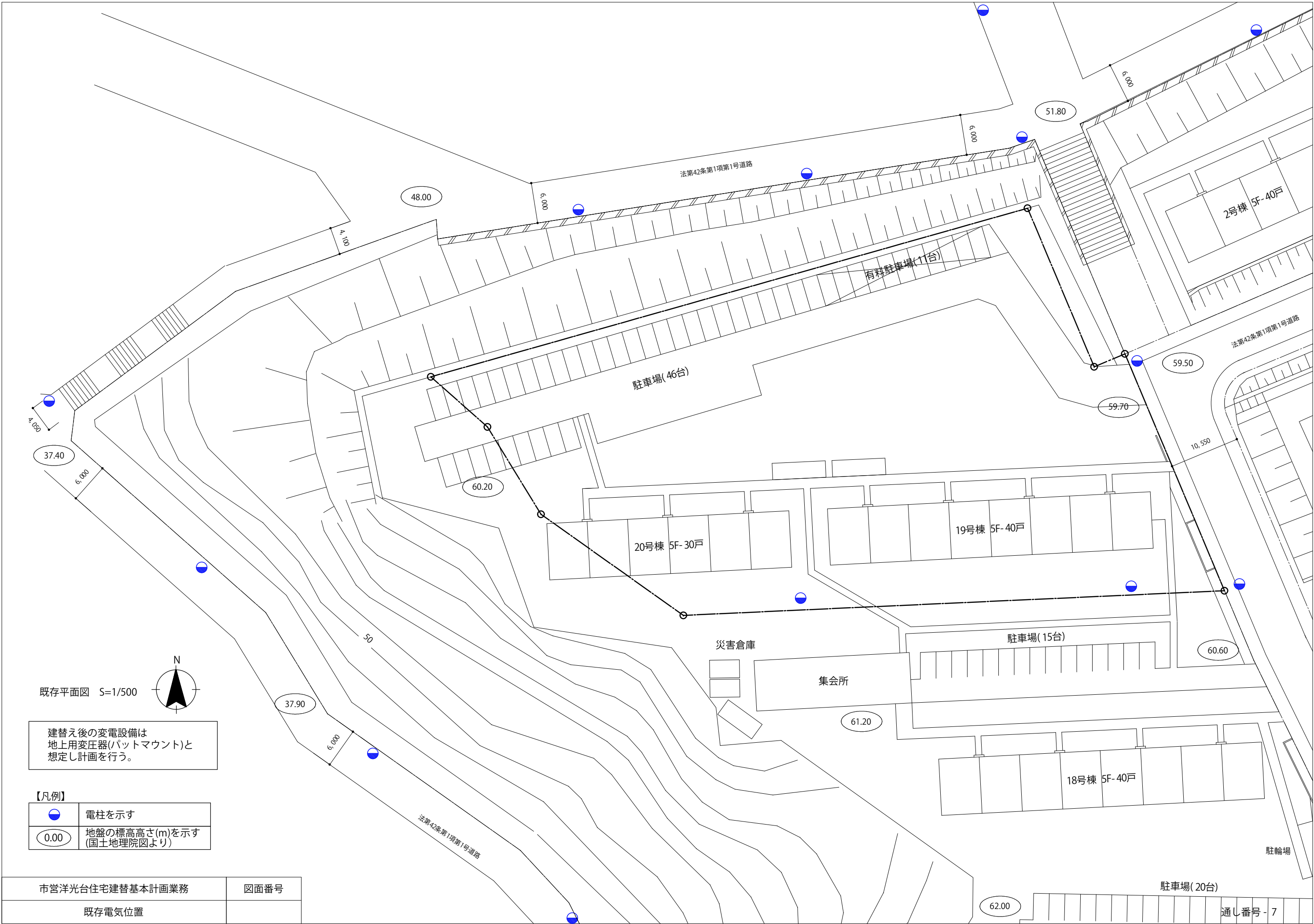
【添付資料7】アスベスト含有調査報告書概要

市営洋光台住宅19棟 アスベスト及びPCB含有調査委託（分析数一覧表）

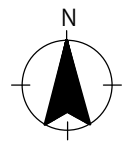
検体No.	仕様	定性分析結果			定量分析結果	含有部位	レベル
		JIS A 1481-1	JIS A 1481-2	総合判定	JIS A 1481-3		
1	吹付タイル	含有	—	含有	クリソタイル 0.3%	下地調整材	3
2	シール材	含有	—	含有	クリソタイル 0.2%	下地調整材	3
3	シール材	含有	—	含有	クリソタイル 0.3%	本体/ 下地調整材	3
4	塗装	含有	—	含有	クリソタイル 0.3%	下地調整材	3
5	リシン吹付	含有なし	含有なし	含有なし	—	—	—
6	PC板EP-1	含有なし	含有なし	含有なし	—	—	—
7	PC板金ゴテ一部モルタル	含有なし	含有なし	含有なし	—	—	—
8	塗膜防水	含有なし	含有なし	含有なし	—	—	—
9	コーキング	含有なし	含有なし	含有なし	—	—	—
10	フェルト	含有なし	含有なし	含有なし	—	—	—
11	シート防水(アスファルトルーフィング)	含有なし	含有なし	含有なし	—	—	—
12	シート防水(アスファルトルーフィング)	含有なし	含有なし	含有なし	—	—	—
13	アスベストスラブφ20	含有	—	含有	クリソタイル 4.2%	本体	3
14	コーキング	含有なし	含有なし	含有なし	—	—	—
15	シール材	含有なし	含有なし	含有なし	—	—	—
16	パテ	含有なし	含有なし	含有なし	—	—	—
17	石綿セメント板φ8成型リシン吹付	含有	—	含有	クリソタイル 4.5%	本体/ 下地調整材	3
18	シール材	含有	—	含有	クリソタイル 0.2%	下地調整材	3
19	石綿セメント板φ6.3VP	含有	—	含有	クリソタイル 2.5%	本体	3
20	不燃外壁パネル	含有	—	含有	クリソタイル 2.5%	本体	3
21	ガスケット	含有なし	含有なし	含有なし	—	—	—
22	コーキング	含有なし	含有なし	含有なし	—	—	—
23	コーキング	含有	—	含有	クリソタイル 0.2%	下地調整材	3
24	PC板EP-1	含有なし	含有なし	含有なし	—	—	—
25	モルタル金ゴテ	含有なし	含有なし	含有なし	—	—	—
26	モルタル塗	含有なし	含有なし	含有なし	—	—	—
27	コーキング	含有なし	含有なし	含有なし	—	—	—
28	ソフト巾木	含有	—	含有	クリソタイル 0.5%	接着剤	3
29	防水モルタル	含有なし	含有なし	含有なし	—	—	—
30	モルタルパッキング	含有なし	含有なし	含有なし	—	—	—
31	シール材	含有なし	含有なし	含有なし	—	—	—
32	シール材(白)	含有なし	含有なし	含有なし	—	—	—
33	シール材(灰)	含有なし	含有なし	含有なし	—	—	—
34	パテ	含有なし	含有なし	含有なし	—	—	—
35	VP	含有なし	含有なし	含有なし	—	—	—
36	防水モルタルの上塗膜防水	含有なし	含有なし	含有なし	—	—	—
37	アスファルト防水	含有	—	含有	フレイト/フクリライト 0.4%	本体	3
38	アスファルトコーキング	含有なし	含有なし	含有なし	—	—	—
39	油性コーキング	含有	—	含有	クリソタイル 0.3%	本体	3
40	パテ	含有なし	含有なし	含有なし	—	—	—
41	ケイカル板第一種	含有なし	含有なし	含有なし	—	—	—
42	断熱材裏打合板直貼の上クロス	含有なし	含有なし	含有なし	—	—	—
43	クッションフロア	含有なし	含有なし	含有なし	—	—	—
44	合板φ2.7直貼	含有なし	含有なし	含有なし	—	—	—
合計分析数		44	31		13		

市営洋光台住宅20棟 アスベスト及びPCB含有調査委託（分析数一覧表）

検体No.	仕様	定性分析結果			定量分析結果	含有部位	レベル
		JIS A 1481-1	JIS A 1481-2	総合判定	JIS A 1481-3		
1	吹付タイル	含有なし	含有なし	含有なし	—	—	—
2	シール材	含有なし	含有なし	含有なし	—	—	—
3	シール材	含有なし	含有なし	含有なし	—	—	—
4	シール材	含有なし	含有なし	含有なし	—	—	—
5	塗装	含有なし	含有なし	含有なし	—	—	—
6	リシン吹付	含有なし	含有なし	含有なし	—	—	—
7	PC板EP-1	含有なし	含有なし	含有なし	—	—	—
8	PC板金ゴテ一部モルタル	含有なし	含有なし	含有なし	—	—	—
9	塗膜防水	含有なし	含有なし	含有なし	—	—	—
10	コーキング	含有なし	含有なし	含有なし	—	—	—
11	フェルト	含有なし	含有なし	含有なし	—	—	—
12	シート防水(アスファルトルーフィング)	含有なし	含有なし	含有なし	—	—	—
13	シート防水(アスファルトルーフィング)	含有なし	含有なし	含有なし	—	—	—
14	アスベストスラブ②20	含有	—	含有	クリソタイル 3.6%	本体	3
15	コーキング	含有なし	含有なし	含有なし	—	—	—
16	シール材	含有なし	含有なし	含有なし	—	—	—
17	パテ	含有なし	含有なし	含有なし	—	—	—
18	石綿セメント板⑧成型リシン吹付	含有	—	含有	クリソタイル 1.1%	本体	3
19	シール材	含有	—	含有	クリソタイル 0.2%	本体	3
20	石綿セメント板⑦6.3VP	含有	—	含有	クリソタイル 7.2%	本体	3
21	不燃外壁パネル	含有	—	含有	クリソタイル 2.7%	本体	3
22	ガスケット	含有なし	含有なし	含有なし	—	—	—
23	コーキング	含有なし	含有なし	含有なし	—	—	—
24	コーキング	含有なし	含有なし	含有なし	—	—	—
25	化粧断熱材直貼	含有	—	含有	クリソタイル 0.2%	接着剤	3
26	PC板EP 1	含有なし	含有なし	含有なし	—	—	—
27	モルタル金ゴテ	含有なし	含有なし	含有なし	—	—	—
28	モルタル塗	含有なし	含有なし	含有なし	—	—	—
29	コーキング	含有なし	含有なし	含有なし	—	—	—
30	ソフト巾木	含有	—	含有	クリソタイル 0.3%	接着剤	3
31	防水モルタル	含有なし	含有なし	含有なし	—	—	—
32	モルタルパッキング	含有なし	含有なし	含有なし	—	—	—
33	シール材	含有なし	含有なし	含有なし	—	—	—
34	シール材(白)	含有なし	含有なし	含有なし	—	—	—
35	シール材(灰)	含有なし	含有なし	含有なし	—	—	—
36	パテ	含有なし	含有なし	含有なし	—	—	—
37	VP	含有なし	含有なし	含有なし	—	—	—
38	防水モルタルの上塗膜防水	含有なし	含有なし	含有なし	—	—	—
39	防水モルタルの上タイル貼	含有なし	含有なし	含有なし	—	—	—
40	アスファルト防水	含有	—	含有	フレイト/アザライト 0.4%	本体	3
41	浴室パネル	含有なし	含有なし	含有なし	—	—	—
42	浴室パネル	含有なし	含有なし	含有なし	—	—	—
43	アスファルトコーキング	含有なし	含有なし	含有なし	—	—	—
44	油性コーキング	含有	—	含有	クリソタイル 0.3%	本体	3
45	パテ	含有なし	含有なし	含有なし	—	—	—
46	シール材	含有なし	含有なし	含有なし	—	—	—
47	ケイカル板第一種	含有なし	含有なし	含有なし	—	—	—
48	塗膜防水	含有なし	含有なし	含有なし	—	—	—
49	化粧パネル一部タイル	含有なし	含有なし	含有なし	—	—	—
50	シール材	含有なし	含有なし	含有なし	—	—	—
51	ソフト巾木	含有	—	含有	クリソタイル 0.2%	接着剤	3
52	断熱材裏打合板直貼の上クロス	含有なし	含有なし	含有なし	—	—	—
53	クッションフロア	含有なし	含有なし	含有なし	—	—	—
54	ソフト巾木	含有	—	含有	クリソタイル 0.5%	接着剤	3
55	合板②2.7直貼	含有なし	含有なし	含有なし	—	—	—
	合計分析数	55	44		11		



既存平面図 S=1/500

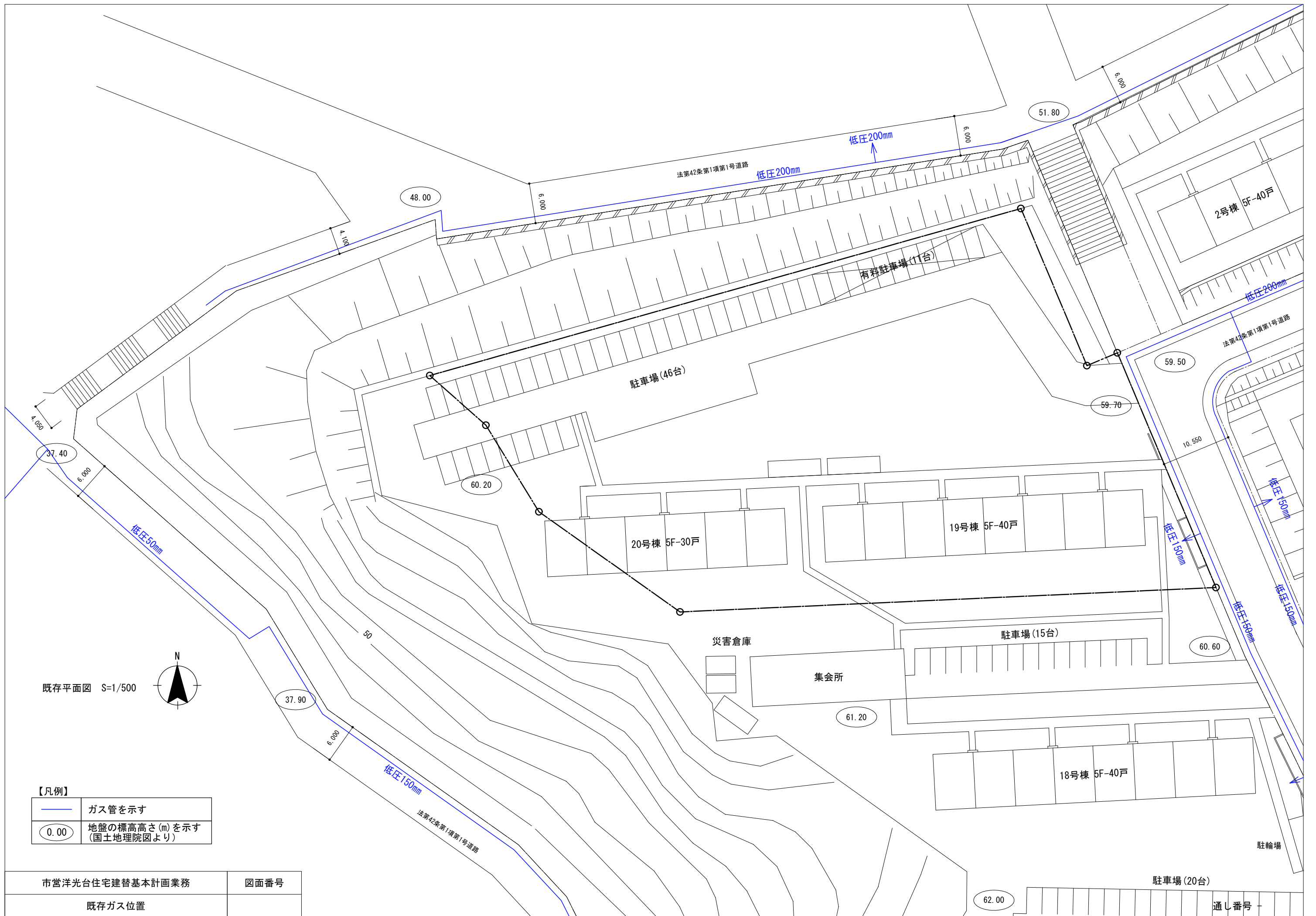


建替後の変電設備は
地上用変圧器(パットマウント)と
想定し計画を行う。

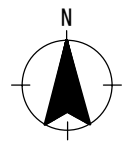
【凡例】

	電柱を示す
	地盤の標高高さ(m)を示す (国土地理院図より)

市営洋光台住宅建替基本計画業務	図面番号
既存電気位置	



既存平面図 S=1/500

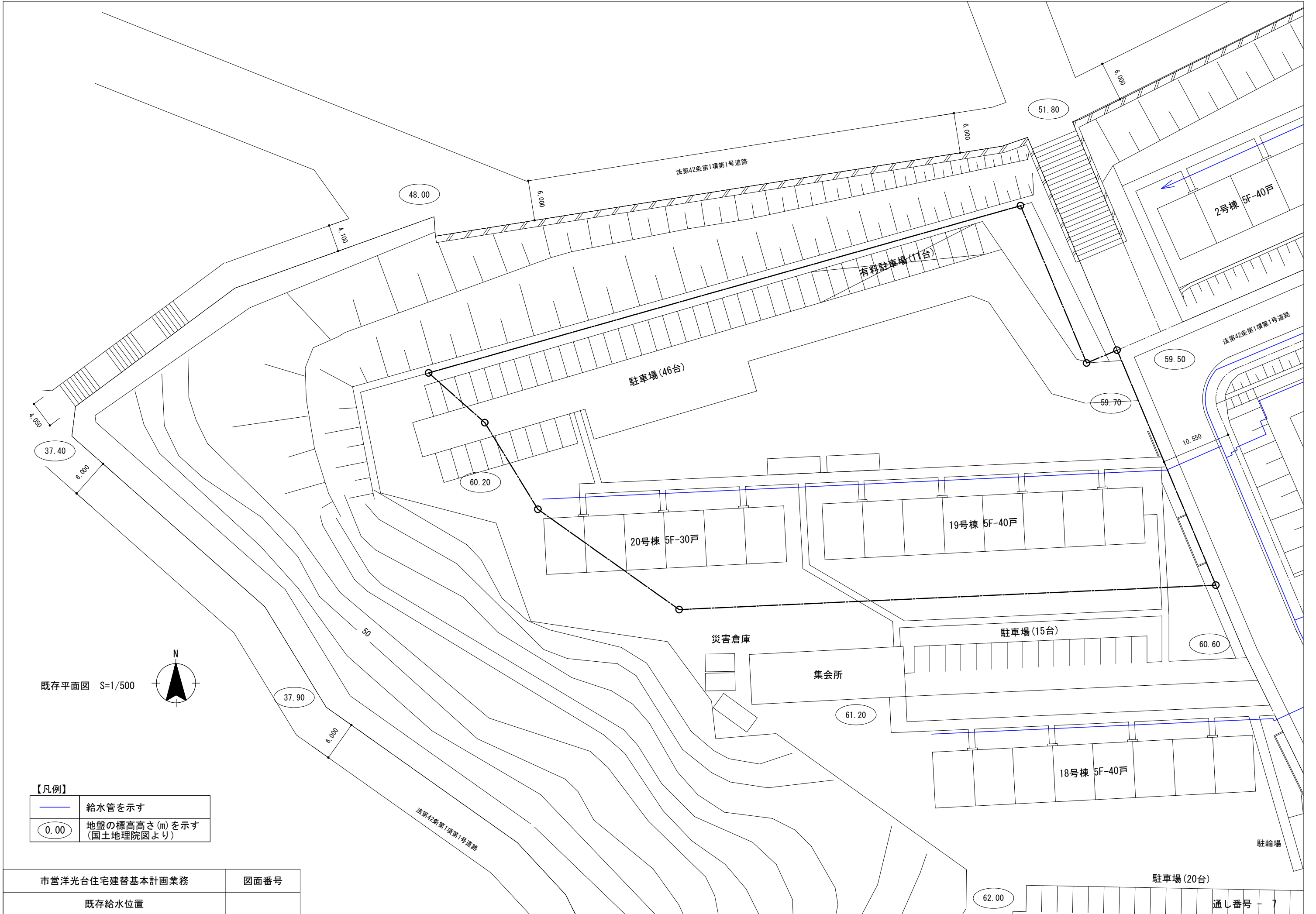


【凡例】

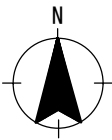
	ガス管を示す
	地盤の標高高さ (m) を示す (国土地理院図より)

市営洋光台住宅建替基本計画業務	図面番号
既存ガス位置	


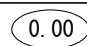
通し番号



既存平面図 S=1/500



【凡例】

	給水管を示す
	地盤の標高高さ(m)を示す (国土地理院図より)

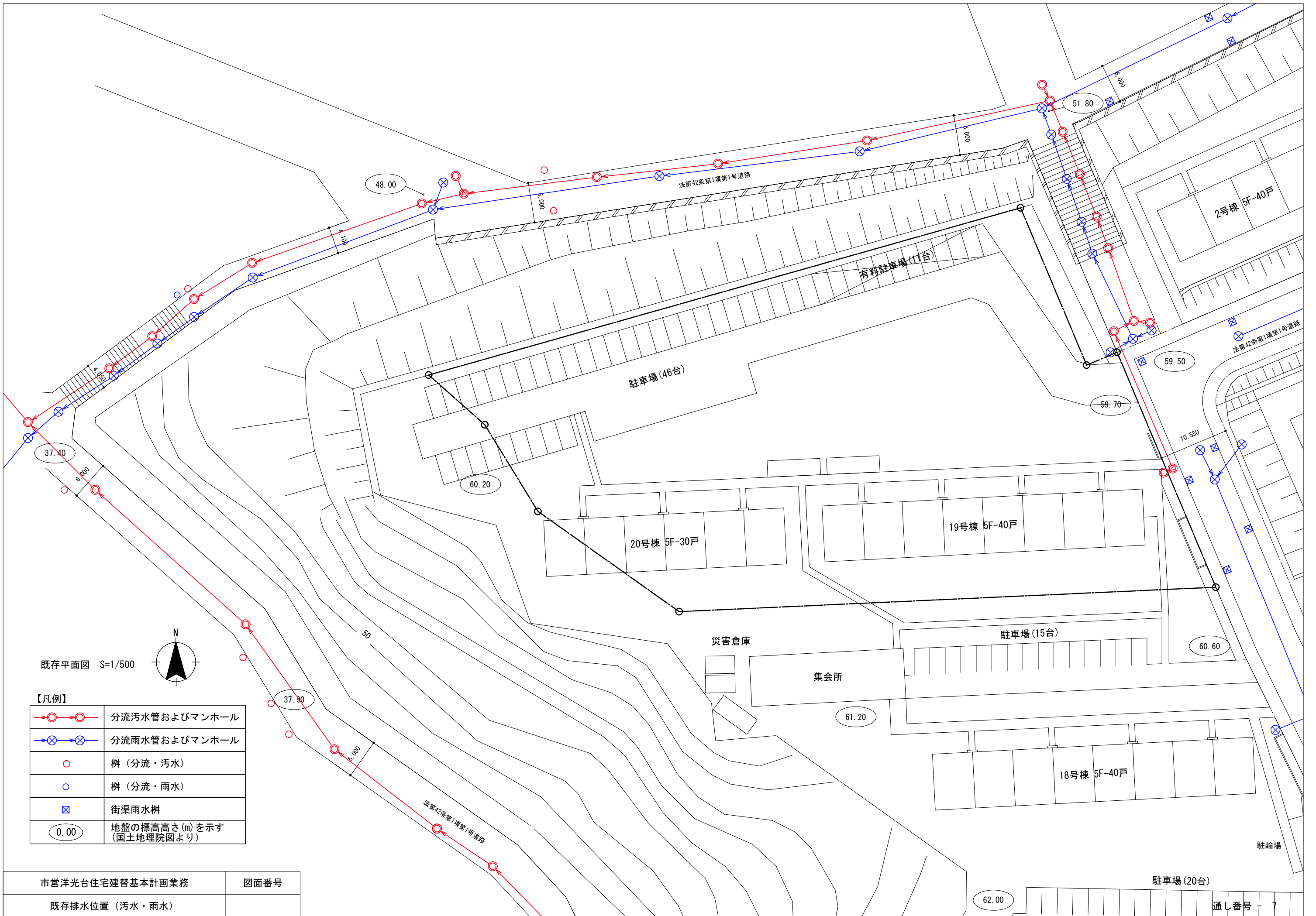
市営洋光台住宅建替基本計画業務

図面番号

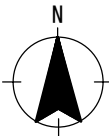
既存給水位置

駐車場(20台)

62.00



既存平面図 S=1/500



【凡例】

	分流污水管およびマンホール
	分流雨水管およびマンホール
	柵 (分流・污水)
	柵 (分流・雨水)
	街渠雨水柵
	地盤の標高高さ (m) を示す (国土地理院図より)

市営洋光台住宅建替基本計画業務

図面番号

既存排水位置 (污水・雨水)

駐車場(20台)

62.00