

縦 覧 図 書

1. 施行マンションの名称
ニックハイム綱島第一
2. 施行マンションの敷地の区域
 - (1) 施行マンションの敷地の位置
横浜市港北区綱島西二丁目 14 番 1 (住居表示)
 - (2) 施行マンションの敷地
位置図添付書類の通り
3. 施行再建マンションの設計の概要
 - (1) 設計の概要

所在地	(住居表示) 神奈川県横浜市港北区綱島西二丁目14番以下未定 (地名地番) 神奈川県横浜市港北区綱島西二丁目657番 1
総戸数	住宅191 戸・店舗4 戸
敷地の面積	約 4, 4 8 9. 9 7 m ² (登記簿面積) 約 4, 5 7 6. 8 2 m ² (実測面積)
建築面積	約 2, 0 9 6. 4 7 m ²
規模	延床面積 約 1 5, 1 6 8. 2 2 m ²
構造	鉄筋コンクリート造地上 1 0 階
設備	駐車場 2 7 台、駐輪場 2 3 8 台、管理室、EV 3 基他
建ぺい率(指定建ぺい率)	4 5. 8 1 % (9 0. 0 0 %)
容積率(指定容積率)	2 8 9. 3 4 % (4 0 0. 0 0 %)
その他	商業地域・準防火地域・第 7 種高度地区・綱島駅周辺地区街づくり協議地区・敷地西側に日影規制 (4 時間 / 2. 5 時間)

(2) 各階床面積等

階	用途	床面積	備考
1 0	住宅	1, 208. 78 m ²	1) 建物高さ 軒高 30. 10m 最高高さ30. 70m 2) 共用施設. エレベーター 3 基 ※その他共用設備は 添付図書による
9	住宅	1, 281. 10 m ²	
8	住宅	1, 406. 97 m ²	
7	住宅	1, 465. 87 m ²	
6	住宅	1, 524. 77 m ²	
5	住宅	1, 583. 67 m ²	
4	住宅	1, 583. 67 m ²	
3	住宅	1, 583. 67 m ²	
2	住宅	1, 583. 67 m ²	
1	住宅・店舗・駐車場・駐輪場 ・管理室・ゴミ置き場等	1, 920. 85 m ²	
地下	ピット (ポンプ室)	25. 20 m ²	
計		15, 168. 22 m ²	

(3) 住戸及び設備の概要

住戸(専用部分)の種類		戸当たり床面積	備考
型	戸数		
2LDK	EL 2戸	89.1 m ²	1) 建物高さ 軒高 30.10m 最高高さ 30.70m 2) 共用施設. 3) レベーター4基 4) その他共用設備は添付図書による
3LDK ※ELのみ2LDK	WA 4戸	58.5 m ²	
	WB 5戸	58.5 m ²	
	WC 6戸	58.5 m ²	
	WDOL 1戸	58.5 m ²	
	WD 7戸	58.5 m ²	
	WEOL 1戸	71.92 m ²	
	WE 8戸	71.92 m ²	
	WFOL 1戸	78.88 m ²	
	WF 9戸	78.88 m ²	
	WGOL 1戸	78.88 m ²	
	WG 9戸	78.88 m ²	
	SAOL 1戸	64.68 m ²	
	SA 7戸	64.68 m ²	
	SBOL 1戸	58.89 m ²	
	SB 7戸	76.42 m ²	
	SCOL 1戸	59.17 m ²	
	SC 7戸	59.17 m ²	
	SDOL 1戸	58.5 m ²	
	SD 7戸	58.5 m ²	
	SEOL 1戸	58.83 m ²	
	SE 7戸	58.83 m ²	
	SFOL 1戸	58.95 m ²	
	SF 7戸	58.95 m ²	
	SGOL 1戸	65.1 m ²	
	SG 7戸	65.1 m ²	
	EA 7戸	64.64 m ²	
	EB 7戸	57 m ²	
	EC 7戸	60.9 m ²	
	ED 7戸	61.16 m ²	
	EE 7戸	60.9 m ²	
	EF 7戸	60.9 m ²	
	EG 7戸	61.43 m ²	
	EH 7戸	61.23 m ²	
	EI 9戸	57.5 m ²	
	SH 2戸	85.5 m ²	
	SI 2戸	85.5 m ²	
	SJ 2戸	80.75 m ²	
	SK 2戸	98.96 m ²	
	EJ 2戸	89.1 m ²	
	EK 2戸	89.1 m ²	

	EM 2戸	89.1 m ²	
	EN 2戸	117.37 m ²	
計	191戸	平均65.69 m ²	
物販飲食	室数	戸当たり床面積	
店舗①	1区画	60.90 m ²	
店舗②	1区画	60.90 m ²	
店舗③	1区画	60.90 m ²	
店舗④	1区画	60.90 m ²	
計	4区画	平均60.90 m ²	

(4) 設計図

- 1) 各階平面図
添付書類の通り。
- 2) 断面図(二面以上)
添付書類の通り。

4. 施行再建マンションの敷地の設計の概要

(1) 敷地の設計方針

- ・ 周辺環境への影響を考慮し、全ての道路境界線からセットバックして建物を配置しました。また敷地南側の突出部の敷地は建築物を配置しないことで南側隣地建物への日照等影響の軽減を図りました。
- ・ 北側道路に面する部分は歩行者用通路及び中庭を計画して綱島西地区への来街者に快適な歩行者空間となることを企図しました。
- ・ 主たる自動車駐車場は最も幅員の広い敷地南側道路からの出入庫とすることで周辺道路の安全性確保と歩車動線分離を可能とする計画としました。

(2) 通路

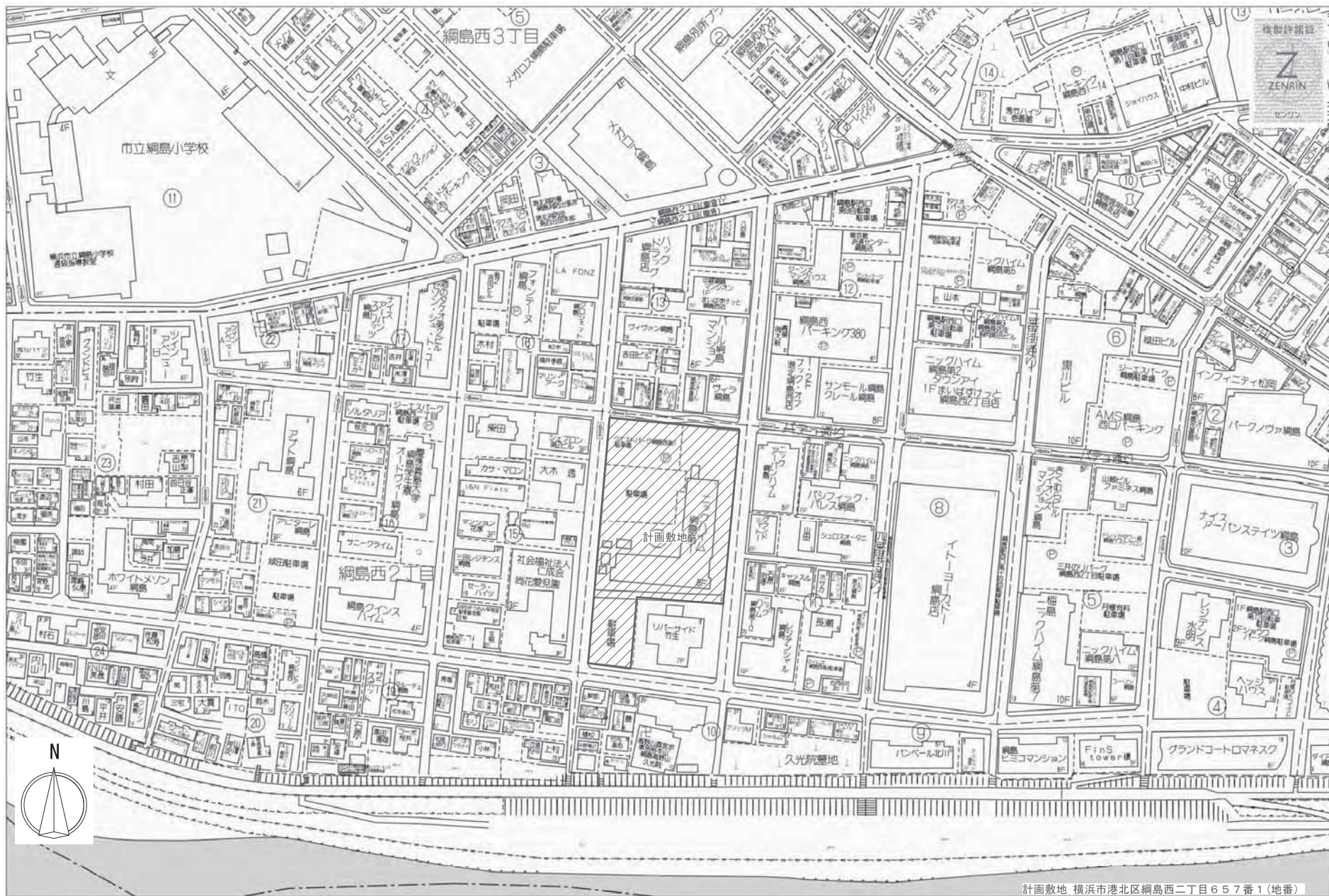
- ・ 共同住宅、寄宿舍、学童保育施設の各出入口は道路からの動線を明確に分離することで居住者、施設利用者の防犯及びプライバシーの確保に配慮しました。
- ・ 敷地内通路は極力バリアフリーとしてスロープ等を設けることで高齢者や車いす利用者の通行に配慮しました。
- ・ 自動車、自転車、歩行者の出入口と動線を明確に分離して居住者、利用者の安全性確保を図りました。

(3) 設計平面図

添付書類の通り

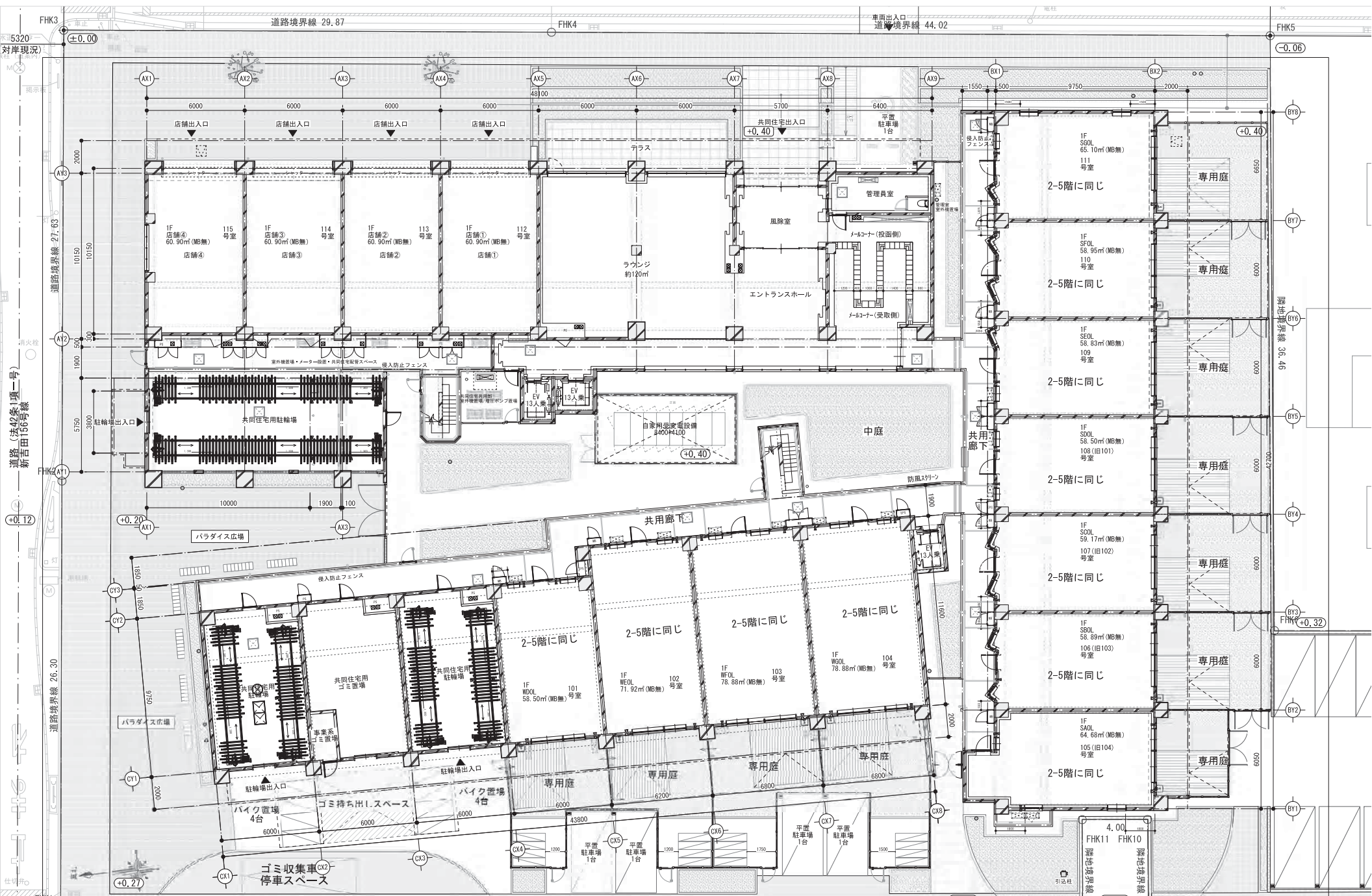
5. 事業施行期間

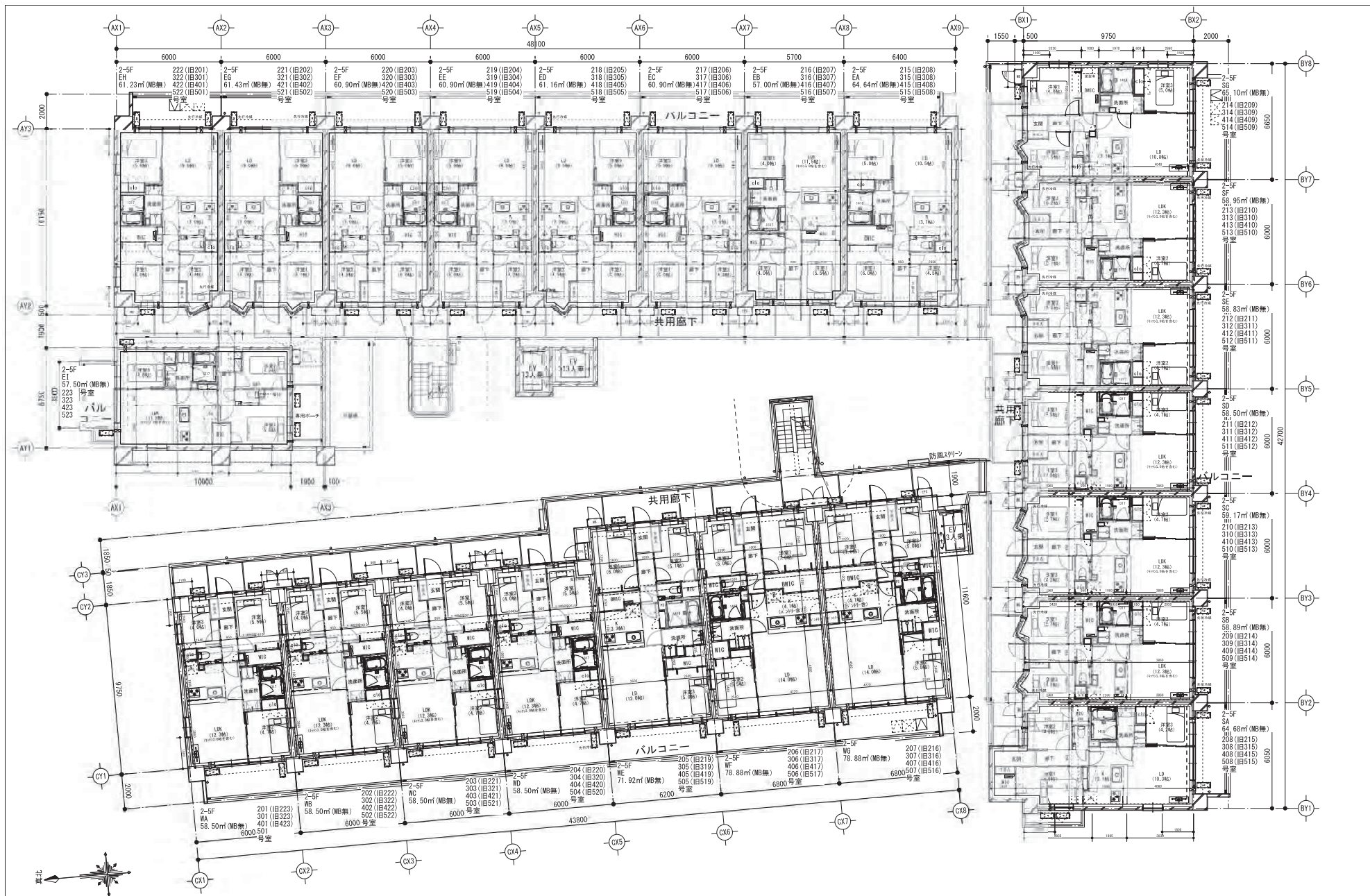
- (1) 事業施行期間（予定） 自 マンション建替組合設立認可の日
～至 令和12年9月30日
- (2) 建築工事期間（予定） 着工 令和8年11月1日
竣工 令和10年10月末日



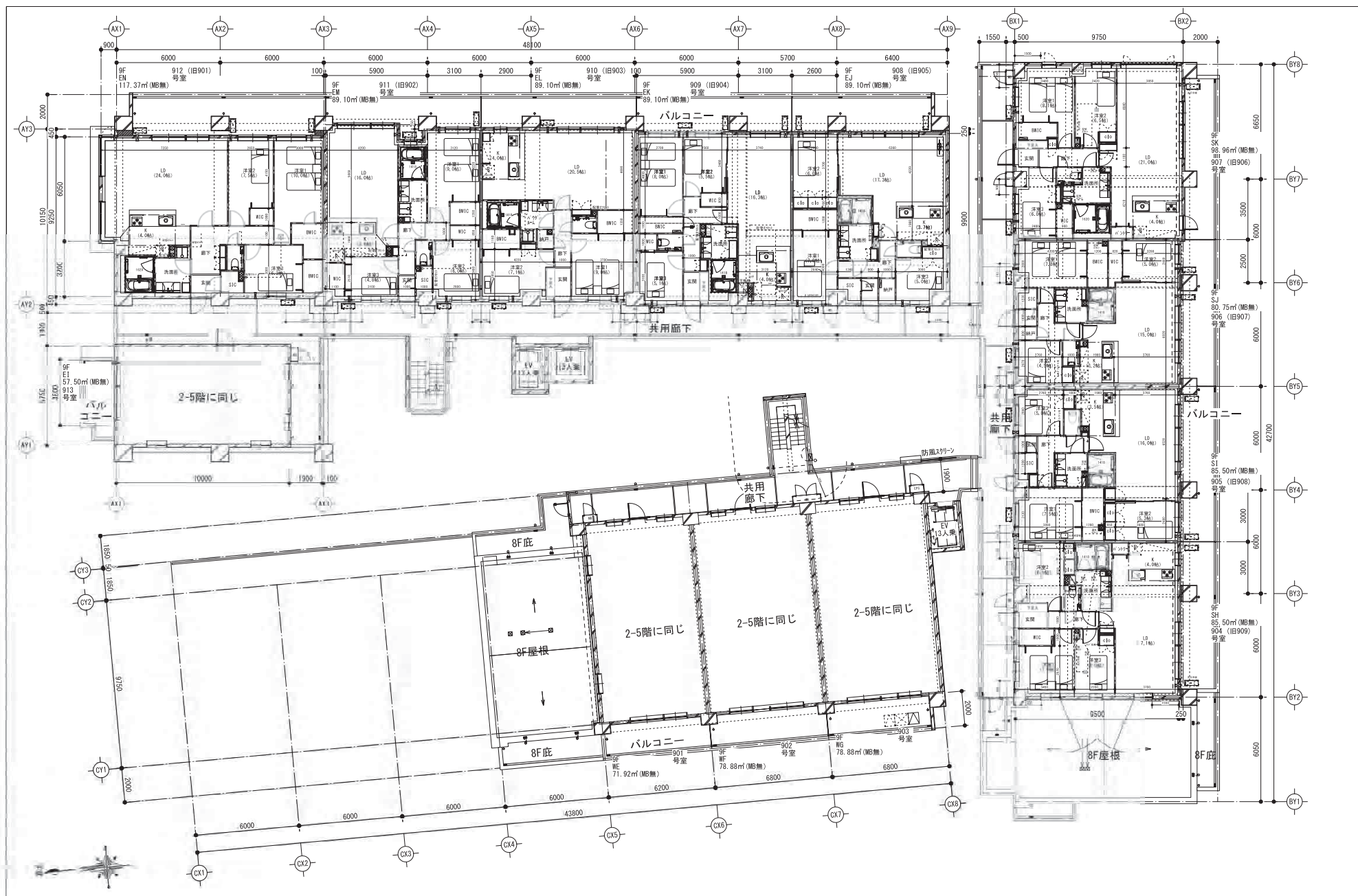
計画敷地 横浜市港北区網島西二丁目657番1(地番)

TITLE (仮称) N I Cハイム網島第1マンション建替えプロジェクト	 株式会社 川喜田建築設計事務所 KAWAKITA ARCHITECT & ASSOCIATES	一級建築士事務所登録 第 2370 号 一級建築士 第343515号 川喜田俊敏	APPROVE	CHECK	DRAWING	DRAWING	SCALE S=1/1500 (A3)	DATE 2024. 11. 16	DRAWING TITLE 施行マンション敷地区域図 兼 施行再建マンション敷地区域図	DRAWING NO. A - 04
--	--	---	---------	-------	---------	---------	------------------------	----------------------	---	-----------------------





TITLE (仮称) ニックハイム綱島第一マンション建替えプロジェクト	<div> <div> <div></div> <div>株式会社</div> </div> <div> <div>川喜田建築設計事務所</div> <div>KAWAKITA ARCHITECT & ASSOCIATES</div> </div> </div>	一級建築士事務所登録 第 2370 号 一級建築士 第343516号 川喜田俊敬	APPROVE	CHECK	DRAWING	DRAWING	SCALE S=1/200 (A3)	DATE 2025. 10. 27	DRAWING TITLE 2-5階平面図	DRAWING NO. A - 07
--	---	---	---------	-------	---------	---------	-----------------------	----------------------	--------------------------	-----------------------



1/1114

(仮称) ニックハイム緑島第一マンション建設プロジェクト

K 株式会社 川喜田建築設計事務所
KAWAKITA ARCHITECT & ASSOCIATES

一級建築士事務所登録 第2370号
一級建築士 栗山浩二 川喜田俊雄

DATE

SCALE

DATE

DATE

DATE

DATE

DATE

DATE

DATE

DATE

DATE

DATE

DATE

DATE

DATE

DATE

DATE

DATE

DATE

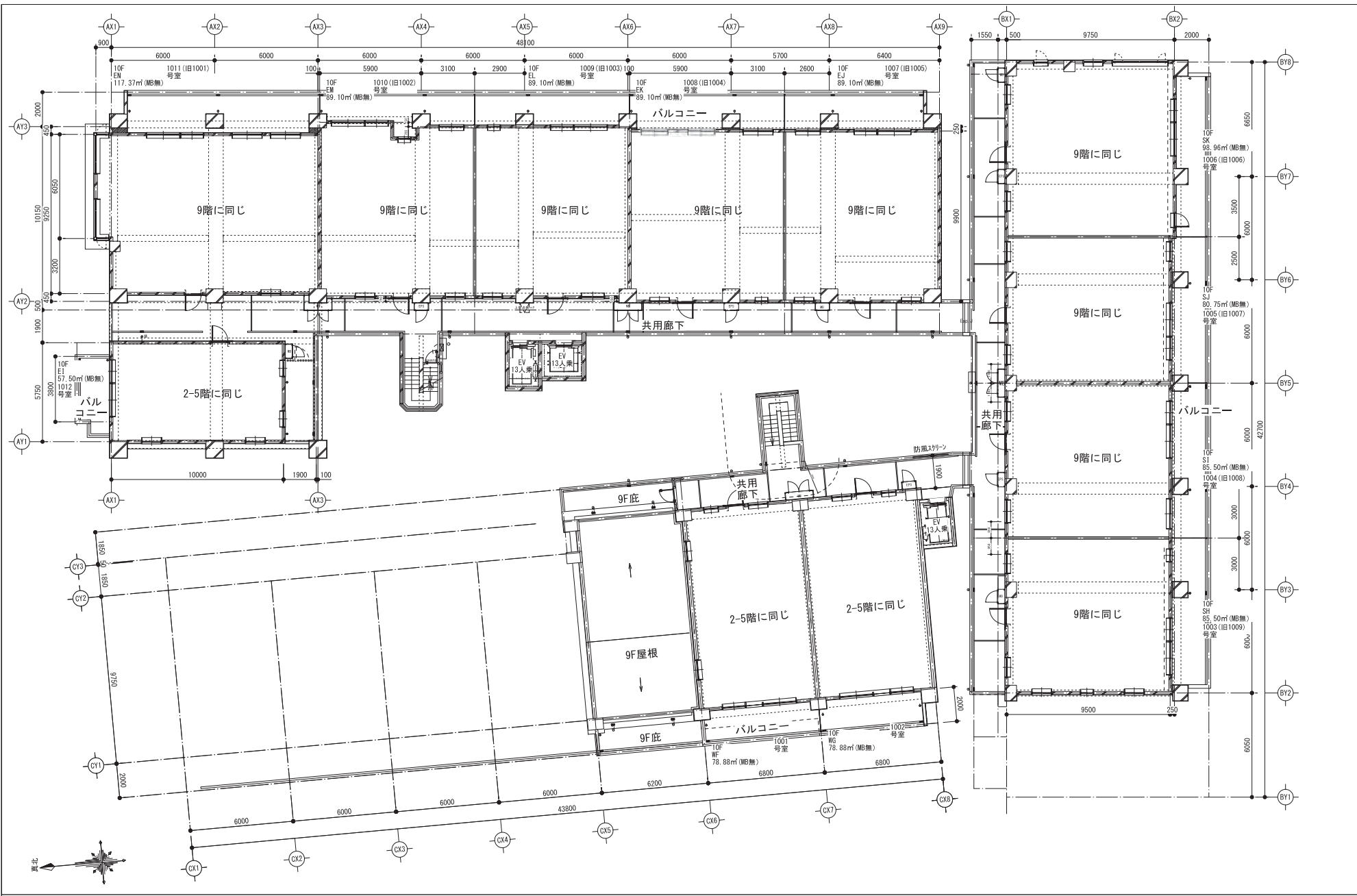
S=1/200 (A3)

2025. 10. 27

9階 平面図

DRAWING NO.

A - 11



<p>TITLE</p> <p>(仮称) ニックハイム綱島第一マンション建替えプロジェクト</p>	<p>K 株式会社 川喜田建築設計事務所 KAWAKITA ARCHITECT & ASSOCIATES</p>	<p>一級建築士事務所登録 第 2370 号 一級建築士 第343516号 川喜田俊敬</p>	<p>APPROVE</p>	<p>CHECK</p>	<p>DRAWING</p>	<p>DRAWING</p>	<p>SCALE</p> <p>S=1/200 (A3)</p>	<p>DATE</p> <p>2025. 10. 27</p>	<p>DRAWING TITLE</p> <p>10階 平面図</p>	<p>DRAWING NO.</p> <p>A - 12</p>
---	--	---	----------------	--------------	----------------	----------------	----------------------------------	---------------------------------	-------------------------------------	----------------------------------

