

マンション管理運営でお困りの管理組合の皆様



マンション管理サポートネット (詳細は裏面) の

初年度利用料が**無料**になります (先着順)

※2年目以降は年間利用料3,140円(4月1日時点)がかかりますが、自動更新はされません。2年目以降も利用される場合は、別途手続きが必要となります。

管理組合活動に役立つ便利な情報がありますので、ぜひご活用ください。

対 象

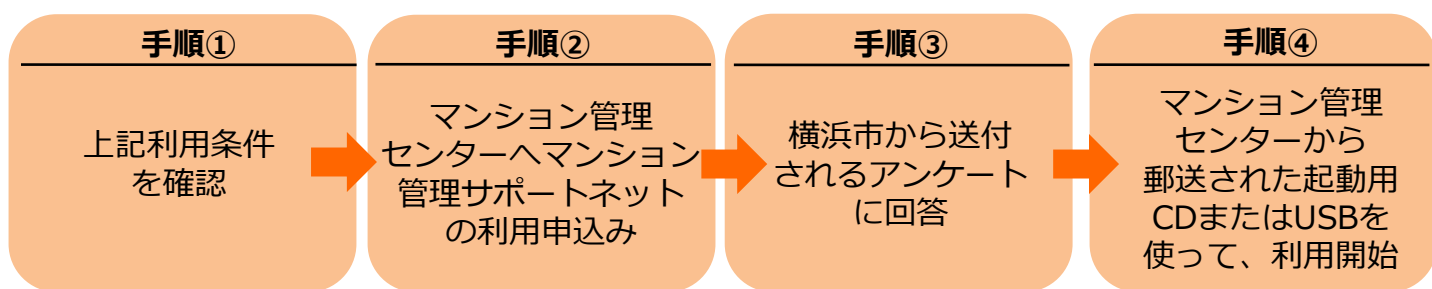
現在、マンション管理サポートネット
を利用していない横浜市内のマンション管理組合

申込期限：
令和9年3月31日まで
※年間想定件数を越えた場合は
その時点で終了となります。

利 用 条 件 ※詳細は裏面をご確認ください。

- A. **横浜市マンション登録制度**に登録していない場合
➡ 登録すること
- B. **横浜市マンション登録制度**に登録している場合
➡ 登録内容の確認を行い、必要に応じて更新すること

利用開始までの流れ



お問合せ先

<マンション管理サポートネットについて>

(公財) マンション管理センター

電話 03-6261-1271 FAX 03-3222-1520

<マンション登録制度について>

(特非) 横浜マンション管理組合ネットワーク

電話 045-341-3160 FAX 045-341-3340

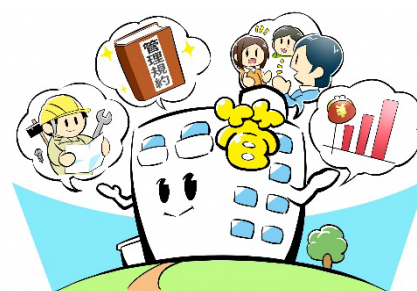
Eメール office@hamakan-net.com

<本事業全般について>

横浜市建築局住宅再生課

電話 045-671-2954 FAX:045-641-2756

Eメール kc-jutakusaisei@city.yokohama.lg.jp

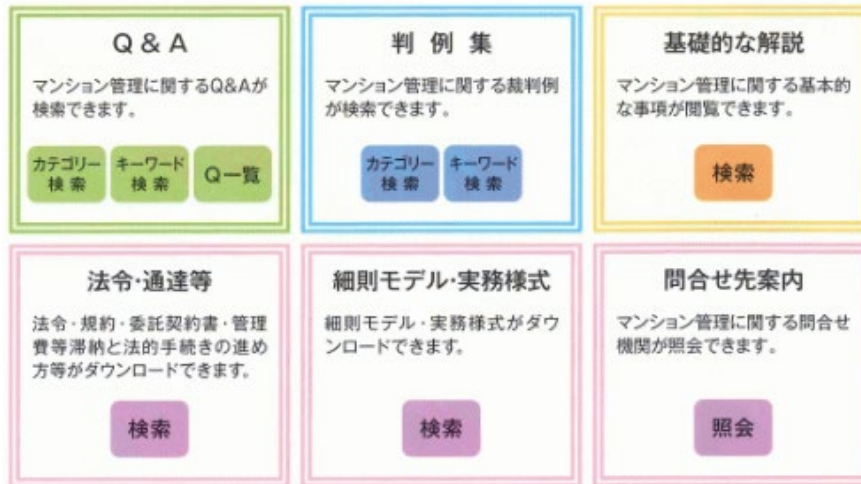


マンション管理サポートネットとは

マンション管理に関するQ&Aや裁判例、関係法令などの情報をインターネットを通じてご提供する、（公財）マンション管理センターのサービスです。

マンション管理サポートネットでできること

- 共用部分の修繕時など、お困りごとに関するQ&Aを検索できます
- 管理規約の見直し時などに標準管理規約の様式をダウンロードできます
- 組合員・居住者名簿などの作成時に実務様式をダウンロードできます



登録方法

マンション管理センターのホームページからお申込み、または、FAX申請用紙をダウンロードしてお申込みください。

サポートネット 申込み

検索

【URL】（公財）マンション管理センター

https://www.mankan.or.jp/03_supportnet/supportnet.html

横浜市マンション登録制度とは

横浜市マンション登録制度ホームページからダウンロードした申請（Excel）に必要事項を記入し、Eメール又は郵送、FAXにてご登録ください。

登録方法

お住まいのマンションの状況を横浜市に登録して頂き、管理組合活動に役立つセミナー開催案内などの情報を提供していく制度です。

横浜市マンション登録

検索

更新方法

事務局ホームページからシステムにログインし、更新を行ってください。（更新の際には、マンション登録番号とパスワードが必要です。）

【URL】（特非）横浜マンション管理組合ネットワーク（事務局）

<https://hamakan-net.com/mtouroku/>