

317R135373

日立空冷ヒートポンプ式パッケージエアコン
店舗用室外ユニット 仕様表

型式: RAS-AP280SH3

品番

仕様表

項				目	仕様(50/60Hz)
型		式		-	RAS-AP280SH3
運 転 性 能	冷 房 性 能	定 格 標 準	能力	kW	25.0[5.8～28.0]
			消費電力	kW	9.66
			運転電流	A	30.0
			力率	%	93
			EER	kW/kW	2.59
	始動電流			A	-
	暖 房 性 能	定 格 標 準	能力	kW	28.0[7.0～35.0]
			消費電力	kW	7.93
			運転電流	A	24.6
			力率	%	93
			COP	kW/kW	3.53
		最 大 低 温	能力	kW	26.5
			消費電力	kW	10.8
		始動電流			A
冷暖平均エネルギー消費効率			kW/kW	3.06	
運転電流最大			A	39.9	
音圧レベル運転音(冷房/暖房)			dB(A)	59/61	
音響パワーレベル運転音(冷房/暖房)			dB(A)	78/80	
外装色<マンセル(近似値)>			-	ナチュラルグレー<1.0Y8.5/0.5>	
圧縮機			-	5.80kW 全密閉形	
熱交換器			-	多通路クロスフィン式	
冷媒			-	R410A	
冷媒制御装置			-	電子膨張弁	
冷暖房切換装置			-	電磁四方弁	
送風機			-	プロペラファン×2	
風量(冷房/暖房)			m ³ /min	134.0/134.0	
送風機用電動機			kW	0.20+0.20	
保護装置			-	高圧遮断装置 電流検出用変流器 操作回路用ヒューズ 動力用ヒューズ 吐出ガス過熱防止用サーミスター	
製品質量			kg	134	
IPコード			-	IPX4	
電源			-	三相200V 50/60Hz	
法定冷凍能力			トン	4.15	

運転条件

		JIS B 8816
冷房 標準	吸込空気温度 (室内)	乾球 27℃ 湿球 19℃
	吸込空気温度 (室外)	乾球 35℃
暖房 標準	吸込空気温度 (室内)	乾球 20℃
	吸込空気温度 (室外)	乾球 7℃ 湿球 6℃
暖房 低温	吸込空気温度 (室内)	乾球 20℃
	吸込空気温度 (室外)	乾球 2℃ 湿球 1℃

(注) 1 運転性能は天井埋込カセット形と組合せた場合の室外ユニット性能を示します。

[]内はインバーターによる可変範囲を示します。

2 運転性能は右上表の運転条件で運転した場合を示します。

(配管長 7.5 m、高低差 0 m)

3 音圧レベル運転音は反響の少ない無響室で、製品正面1.0m、地上高さ1.5mの測定位置における値(アスケール)を示します。

実際の据付状態は周囲の騒音や反響を受け、表示値より大きくなります。

4 音響パワーレベル運転音はJRA4002:2013Rに基づいた値です。

2015-01-27

品名

2015-01-27

2015-01-27

仕様表

日立アプライアンス
株式会社

表木国番

317R135373

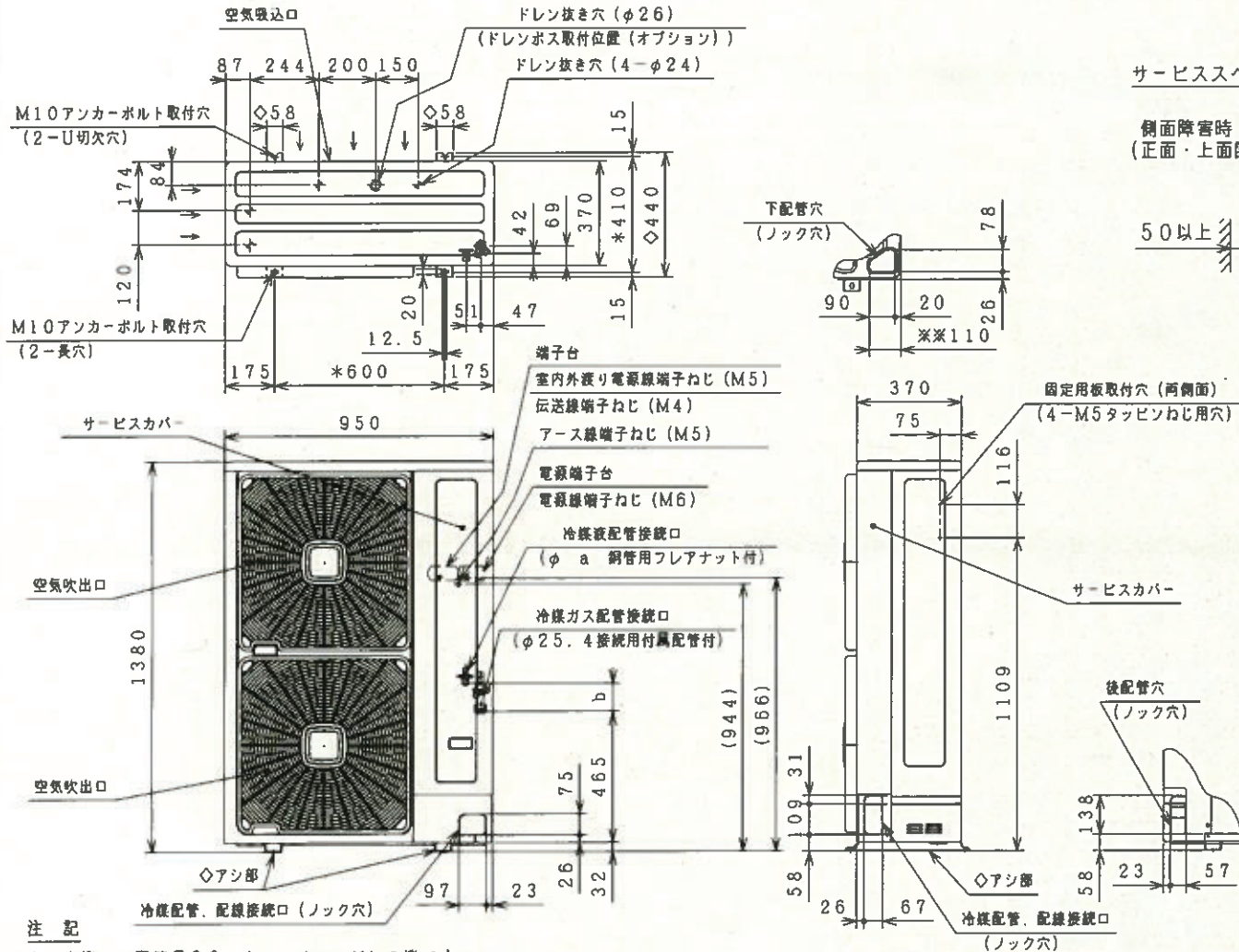
入庫

2015
01-29

317S147242

日立空冷ヒートポンプ式パッケージエアコン 店舗用室外ユニット 寸法図

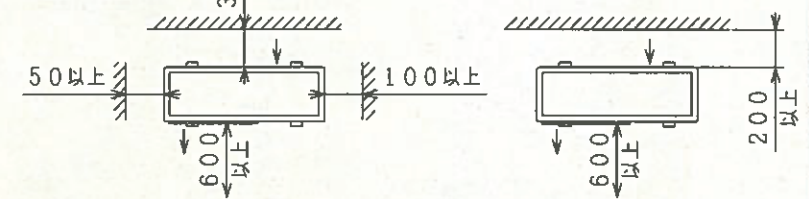
型式:
RAS-AP224SH3
RAS-AP280SH3



サービススペース

側面障害時
(正面・上面開放)

側面開放時
(正面・上面開放)



寸法表

型式	寸法	a	b
224型		9.52	85.5
280型		12.7	81

〈ドレン水排水について〉

暖房運転や除霜運転をしているときにドレン水が排出されます。また雨水も排出されます。
①水はけの良いところを選ぶか排水溝を設けて排水してください。
②通路の上方に設置すると水滴が落下しますので避けてください。
やむを得ず設置する場合は、二次ドレンパンを設けて排水処理を実施してください。

〈据付場所について〉

逆風（プロペラファンに向かって吹く風）の当たらない場所に設置してください。
雪が製品内部に侵入することを防止するためです。

〈強風が製品に当たる場所での設置について〉

①強度が十分で安定した場所に基礎工事を行い、しっかりと固定してください。
②製品の吹出口に強風が当たらないように設置してください。
③強風が吹出口に当たる場合は、別売防風セットをご使用ください。
詳細は据付点検要領書をご参照ください。

注 記

1. 本機は、配管長30mまでのチャージレス機です。
配管長が30mを超える場合は、現地に於て冷媒を追加する必要があります。
2. 阻止弁はキャビネット内部にあります。
3. ※※110寸法を確保していただければ、縁石等の土台との干渉なく下配工事ができます。
4. *印寸法は、アンカーボルト取付穴ピッチ寸法を示します。
5. 室外ユニットを設置する際は、必ずアシ部(◇部) 全面で荷重を受けてください。
基礎・架台等に設置する場合や、防振マットを取り付ける場合もアシ部全面で荷重を受ける構造としてください。詳細は据付点検要領書をご参照ください。

記号	年月日	訂正者	審査者	承認者

図号	品名	投影法	尺 度
	日立アプライアンス 株式会社	第一角法	NTS
317S147242			
2015-02-03	2015-02-03	2015-02-03	2015-02-03

日立空冷ヒートポンプ式パッケージエアコン
てんつり室内ユニット 仕様表

型式: RPC-GP140K2

品番

仕様表

項 目			仕様(50/60Hz)	
型 式			-	RPC-GP140K2
性 能	冷房	定格能力	kW	14.0
		定格消費電力	kW	0.16
	ビル用マルチ冷房定格時の顕熱比 (SHF)		-	0.74
	暖房	定格能力	kW	16.0
定格消費電力		kW	0.16	
音圧レベル運転音(H急-急-強-弱)			dB (A)	48-45-41-35
音響パワーレベル運転音(H急-急-強-弱)			dB (A)	65-62-57-52
外装			-	ニュートラルホワイト(4.56Y8.85/0.38)
外形寸法(幅×奥行×高さ)			mm	1,580×690×235
エアフィルター			-	ポリプロピレン製(防カビ)
熱交換器			-	多通路クロスフィン式
冷媒			-	R410A/R32
冷媒制御装置			-	電子制御膨張弁
送風機			-	両吸込遠心送風機×4
送風機用電動機(出力×個数)			kW	0.16×1
風量(H急-急-強-弱)			m ³ /min	35-31-25.5-20
機外静圧			Pa	0
風向調節			-	上下自動、左右手動
空気温度調整装置			-	電子式温度調節器
保護装置			-	操作回路用ヒューズ 送風機用電動機過熱保護
製品質量			kg	41
IPコード			-	IPX0
電源			-	単相200V 50/60Hz
リモコン1	型式	-	-	PC-ARF5
リモコン2	型式	-	-	PC-ARFV4
リモコン3	型式	-	-	PC-AWR

運転条件 (JIS B 8616)

吸込空気温度		
冷房標準	室内	乾球 27℃ 湿球 19℃
	室外	乾球 35℃
暖房標準	室内	乾球 20℃
	室外	乾球 7℃ 湿球 6℃

- (注) 1. 室内ユニット冷房/暖房能力は、右表の運転条件(JIS B 8616:2015)で運転した場合の室内ユニット1台当り相当能力を示します。
2. 室内ユニット冷房/暖房の消費電力は、室内ユニットの送風用電動機等に消費する値を示します。
3. 音圧レベル運転音は反響の少ない無響室で、製品正面1m、製品下方1mの測定位置における値(Aスケール)を示します。
実際の据付状態は周囲の騒音や反響を受け、表示値より大きくなります。
4. 音響パワーレベル運転音はJIS B 8616:2015に基づいた値です。
5. 本機に補助電気加熱器は組み込みませんので、ご注意ください。

品名

仕様表

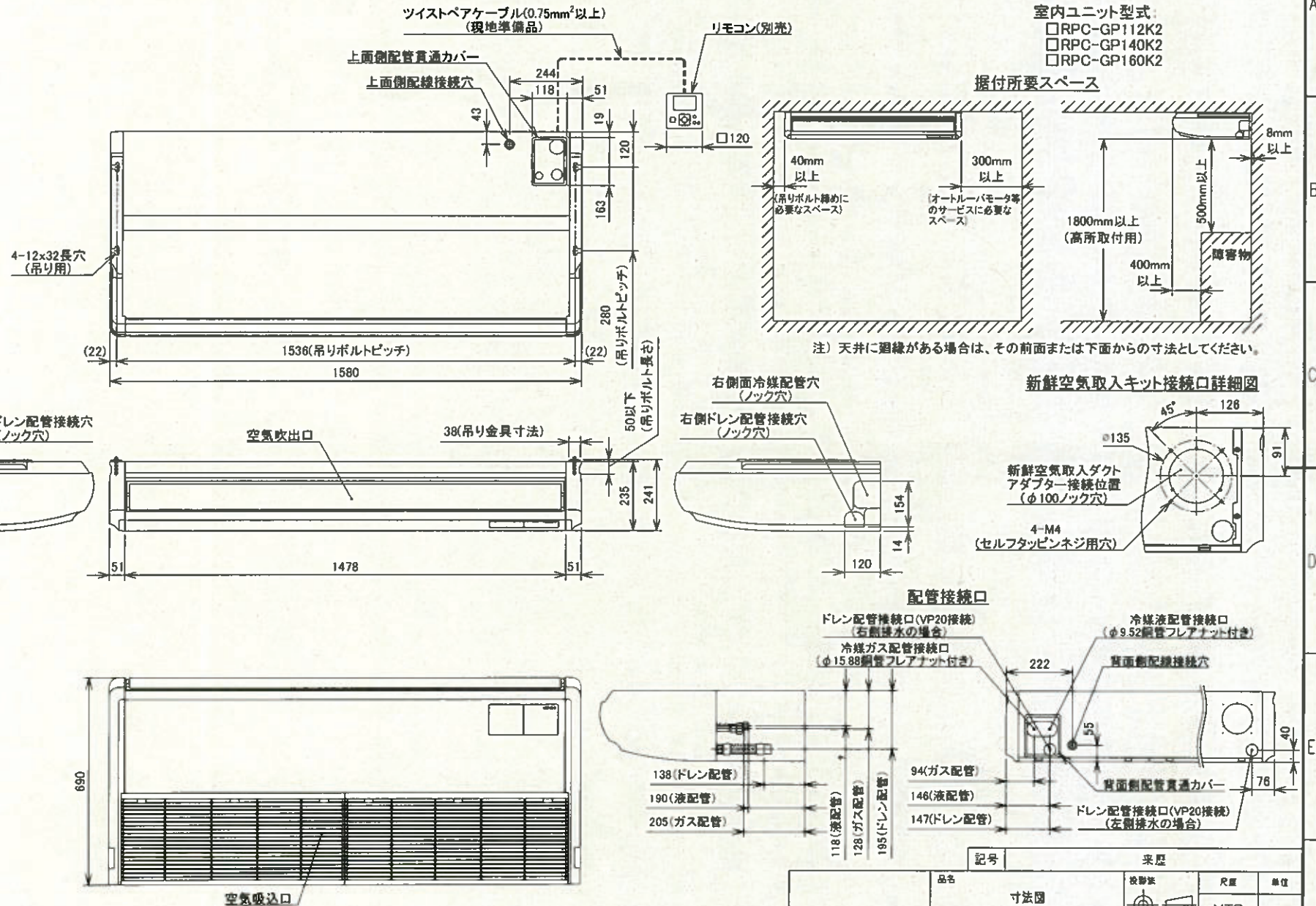
日立ジョンソンコントロールズ
空調株式会社

清水図番

G0000048604

作成日
2020-01-31

日立空冷式・空冷ヒートポンプ式パッケージエアコン てんつり 室内ユニット 寸法図

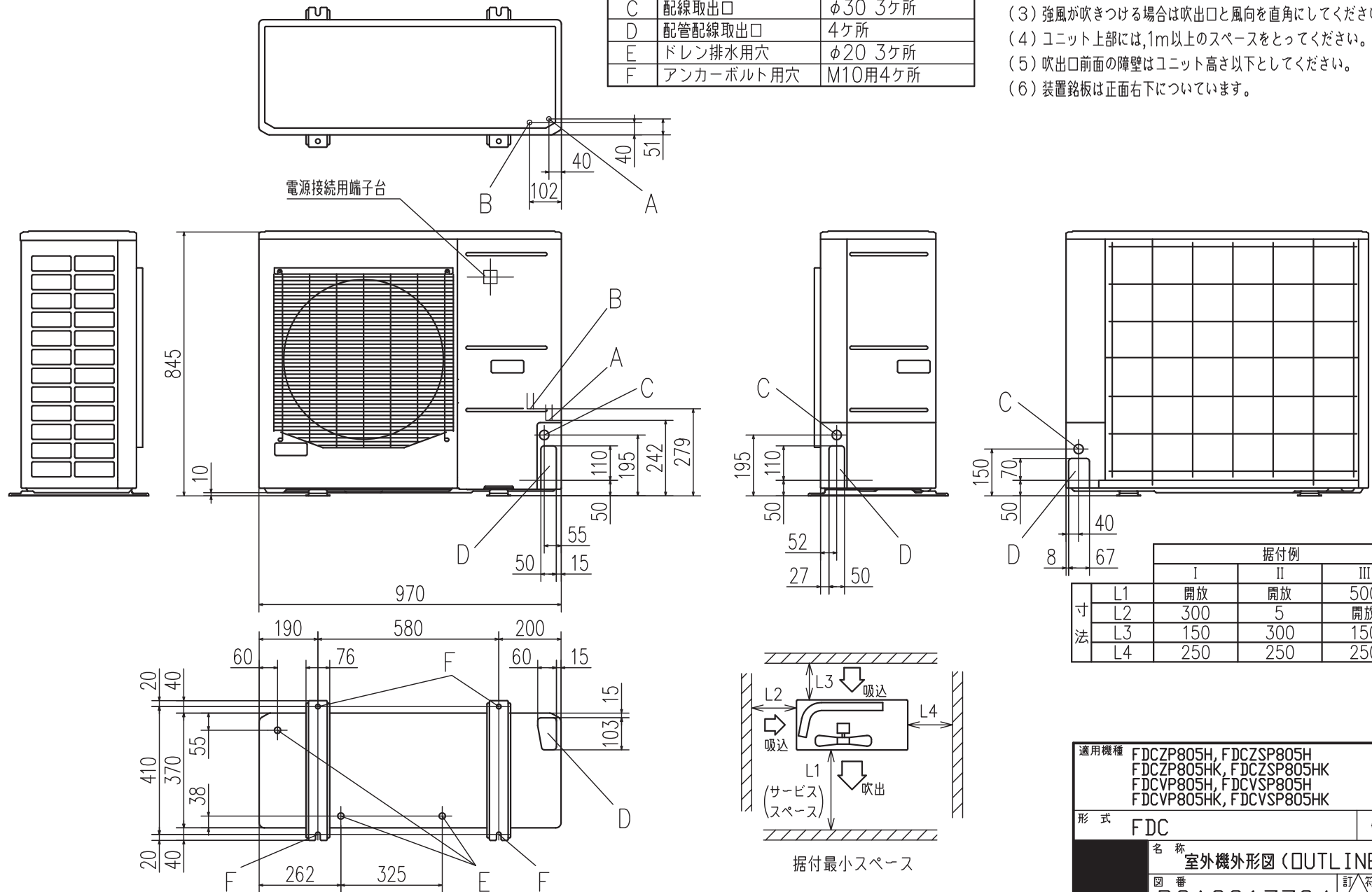


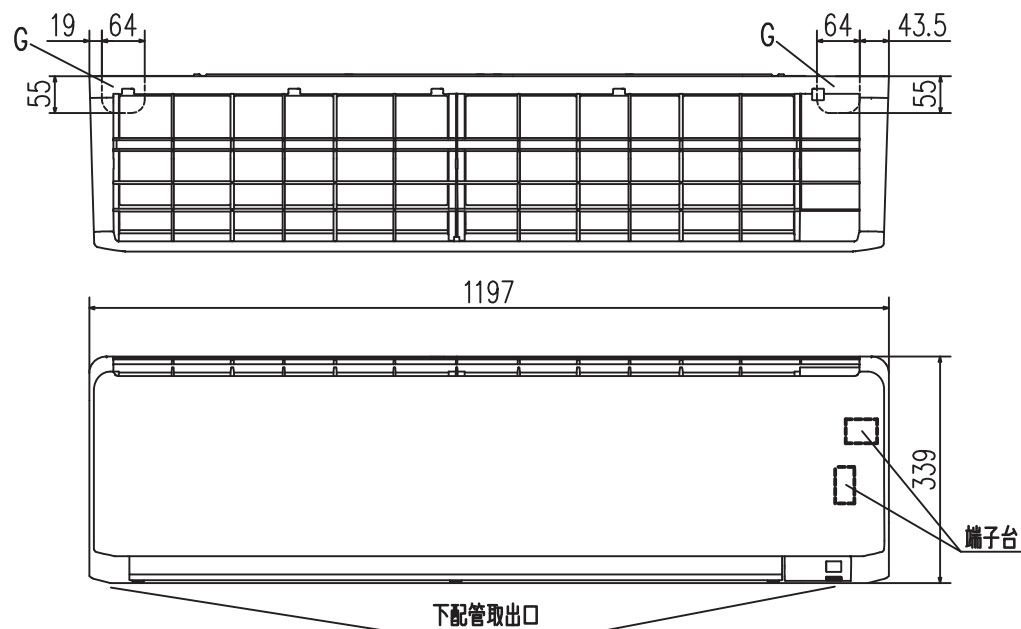
記号	品名	投函先	尺数	単位
	寸法図	NTS		
日立ジョンソンコントロールズ 空調株式会社	清水園香	作成日	2020-01-31	
G0000048535				

冷房	定格標準	電源	200V 単相 50/60Hz	据付け	吊りボルト M8～M10 × 4本 吊りボルト長さが長くなる場合は、耐振補強を実施してください。																																																																																																																																							
		能力	kW	7.1	[1.9～8.0]	室内ユニット	固定	ドレンポンプ 最大ヘッド ドレン配管	ドレンポンプ内蔵 天井面より 960mm以下 VP25 (I.D.25,O.D.32)																																																																																																																																			
		消費電力	—	1.73	4.10																																																																																																																																							
		COP	—	8.7	99	室外ユニット	固定	アンカーボルト 設置状況に応じ、転倒防止・横風対策・防雪対策を実施してください。	M10 × 4本 φ20 × 3箇所																																																																																																																																			
		運転電流	A	3.2	0.487																																																																																																																																							
		運転効率	%	6.57	3.2	0.396																																																																																																																																						
		顕熱比	—	1.9	0.221	排水	機外配線	漏電遮断器	定格電流 定格感度電流 動作時間	A mA —	A	30 30 0.1sec以下																																																																																																																																
		能力	kW	8.0	[2.1～10.0]																																																																																																																																							
		消費電力	kW	1.70	4.71																																																																																																																																							
		COP	—	8.6	99																																																																																																																																							
中間標準	能力	kW	3.6	0.567	手元開閉器	容量 ヒューズ	A	D	30 30																																																																																																																																			
消費電力	kW	0.349	7.8																																																																																																																																									
COP	—	6.35	2.1	0.349	配線用遮断器	定格電流	A	30																																																																																																																																				
最小中温	能力	kW	7.8	2.57																																																																																																																																								
消費電力	kW	—	—	—	配線太さ	電源線(こう長) 内外接続線 アース線 リモコン線 スーパリンク線	mm ²	G J K L N	3.5 (φ2.0mm) × 2 (20m) 2.0 (φ1.6mm) × 3 2.0 (φ1.6mm) 以上 (M5) 0.3 × 2心 (～100m) MVVSシールド線 0.75 × 2心 (～1,000m)																																																																																																																																			
最大低温	能力	kW	—	—																																																																																																																																								
消費電力	kW	—	—	—	電気配線接続図	電源	漏電遮断器 (高調波対応品)	手元開閉器 または 配線用遮断器	電源線 L1 L2 接地	室外ユニット 1 2 3	内外接続線 J 電源 200V 信号 20V	室内ユニット 1 2 3	リモコン線 X Y A B	リモコン X Y スリムパック線 N																																																																																																																														
最大極低温	能力	kW	—	—																																																																																																																																								
通年エネルギー消費効率(2015)				6.5	※ 固定部材、冷媒配管、ドレン配管、電源機器、各配線は、別売品をご利用いただくか、または現地手配してください。																																																																																																																																							
通年エネルギー消費効率(2006)				6.1	【注意事項】																																																																																																																																							
冷暖平均COP				4.41	(1) 冷房・暖房能力、通年エネルギー消費効率(2015)及び電気特性は、適正冷媒量において JIS B 8616:2015 条件により運転した値です。																																																																																																																																							
始動電流<最大電流>				A 5 < 18.5 >	(2) 通年エネルギー消費効率(2006)は、JIS B 8616:2006 条件により運転した値です。																																																																																																																																							
室内ユニット	形式	本体	—	FDTP805SA × 1 台	外形寸法	高さ×幅×奥行	mm	408 × 840 × 840 35 × 950 × 950	製品質量	kg	24.5 12	パネル色(マンセル)	ファインスノー (8.0Y9.3/0.1近似)	送風装置	ファンタイプ × 個数	ターボファン × 1	風量	m ³ /min	P 急 : 30 急 : 22 強 : 18 弱 : 15 0	機外静圧	Pa	モータ出力 × 台数	W	120 × 1	音響レベル	dB(A)	P 急 : 57 急 : 51 強 : 46 弱 : 43 P 急 : 58 急 : 51 強 : 46 弱 : 43 P 急 : 43 急 : 35 強 : 31 弱 : 28	補助電熱器	W	取付不可	エアフィルター	—	ブラッシュネット(防カビ仕様) 洗浄可能	風向調整	左右方向 上下方向	— フリーフロー リモコンから設定	ドレンパン	—	発泡PS+ABS樹脂	IPコード	—	IPX0	形式	—	FDCV (S) P805HK	外形寸法	高さ×幅×奥行	mm	845 × 970 × 370	製品質量	kg	70	パネル色(マンセル)	—	スタックホワイト (4.2Y7.5/1.1近似)	圧縮機	電動機定格出力	kW	1.4	クランクケースヒータ	W	20	ファンタイプ × 個数	—	プロペラファン × 1	風量	m ³ /min	冷房 : 52 暖房 : 48 0	機外静圧	Pa	モータ出力 × 台数	W	86 × 1	音響パワーレベル	dB(A)	冷房 : 65 暖房 : 66 冷房 : 48 暖房 : 48	音圧レベル	dB(A)	冷房 : 48 暖房 : 48	ドレンパンヒータ	W	—	IPコード	—	IPX4	形式	—	RC-DX3C	温度調節	冷房・ドライ 暖房	℃	20 ～ 30 18 ～ 28	設定範囲 変更可能	種類	—	R32	充填量	kg	3.6 < 出荷時、室外ユニットに充填 >	チャージレス配管長	m	30以内	追加量	g/m	54	室内側(液/ガス)	mm	φ9.52 (フレア) / φ15.88 (フレア)	室外側(液/ガス)	φ9.52 (フレア) / φ15.88 (フレア)	分岐管セット	—	主管	mm	φ9.52x0.8 / φ15.88x1.0	分岐管	—	室内-室外間	70以内	室内-室内間	30以内(室外ユニットが下の場合は15以内)	—	設計圧力(高圧部/低圧部)	MPa	高圧部 4.15 / 低圧部 2.26	法定冷凍能力	冷凍ト	0.74	高圧スイッチ、低圧センサ、吐出管温度センサ、吸入管温度センサ、熱交温度センサ、電流センサ、ヒューズ	ファンモータマイコン式過負荷保護、フロートスイッチ	室内ユニット	外形図 PJF000Z646 電気配線図 PJF000Z651	室外ユニット	外形図 PCA001Z794 電気配線図 PCA001Z795 耐重塩害仕様 PCA001Z815	使用範囲	PCB004Z105				
		冷媒	種 類	—																																																																																																																																					R32			
	室外ユニット	形式	本体	—	FDTP805SA × 1 台	外形寸法	高さ×幅×奥行	mm	408 × 840 × 840 35 × 950 × 950	製品質量	kg	24.5 12	パネル色(マンセル)	ファインスノー (8.0Y9.3/0.1近似)	送風装置	ファンタイプ × 個数	ターボファン × 1	風量	m ³ /min	P 急 : 30 急 : 22 強 : 18 弱 : 15 0	機外静圧	Pa	モータ出力 × 台数	W	120 × 1	音響レベル	dB(A)	P 急 : 57 急 : 51 強 : 46 弱 : 43 P 急 : 58 急 : 51 強 : 46 弱 : 43 P 急 : 43 急 : 35 強 : 31 弱 : 28	補助電熱器	W	取付不可	エアフィルター	—	ブラッシュネット(防カビ仕様) 洗浄可能	風向調整	左右方向 上下方向	— フリーフロー リモコンから設定	ドレンパン	—	発泡PS+ABS樹脂	IPコード	—	IPX0	形式	—	FDCV (S) P805HK	外形寸法	高さ×幅×奥行	mm	845 × 970 × 370	製品質量	kg	70	パネル色(マンセル)	—	スタックホワイト (4.2Y7.5/1.1近似)	圧縮機	電動機定格出力	kW	1.4	クランクケースヒータ	W	20	ファンタイプ × 個数	—	プロペラファン × 1	風量	m ³ /min	冷房 : 52 暖房 : 48 0	機外静圧	Pa	モータ出力 × 台数	W	86 × 1	音響パワーレベル	dB(A)	冷房 : 65 暖房 : 66 冷房 : 48 暖房 : 48	音圧レベル	dB(A)	冷房 : 48 暖房 : 48	ドレンパンヒータ	W	—	IPコード	—	IPX4	形式	—	RC-DX3C	温度調節	冷房・ドライ 暖房	℃	20 ～ 30 18 ～ 28	設定範囲 変更可能	種類	—	R32	充填量	kg	3.6 < 出荷時、室外ユニットに充填 >	チャージレス配管長	m	30以内	追加量	g/m	54	室内側(液/ガス)	mm	φ9.52 (フレア) / φ15.88 (フレア)	室外側(液/ガス)	φ9.52 (フレア) / φ15.88 (フレア)	分岐管セット	—	主管	mm	φ9.52x0.8 / φ15.88x1.0	分岐管	—	室内-室外間	70以内	室内-室内間	30以内(室外ユニットが下の場合は15以内)	—	設計圧力(高圧部/低圧部)	MPa	高圧部 4.15 / 低圧部 2.26	法定冷凍能力	冷凍ト	0.74	高圧スイッチ、低圧センサ、吐出管温度センサ、吸入管温度センサ、熱交温度センサ、電流センサ、ヒューズ	ファンモータマイコン式過負荷保護、フロートスイッチ	室内ユニット	外形図 PJF000Z646 電気配線図 PJF000Z651	室外ユニット	外形図 PCA001Z794 電気配線図 PCA001Z795 耐重塩害仕様 PCA001Z815	使用範囲	PCB004Z105			
			冷媒	種 類	—																																																																																																																																					R32		
		リモコン	形式	本体	—	FDTP805SA × 1 台	外形寸法	高さ×幅×奥行	mm	408 × 840 × 840 35 × 950 × 950	製品質量	kg	24.5 12	パネル色(マンセル)	ファインスノー (8.0Y9.3/0.1近似)	送風装置	ファンタイプ × 個数	ターボファン × 1	風量	m ³ /min	P 急 : 30 急 : 22 強 : 18 弱 : 15 0	機外静圧	Pa	モータ出力 × 台数	W	120 × 1	音響レベル	dB(A)	P 急 : 57 急 : 51 強 : 46 弱 : 43 P 急 : 58 急 : 51 強 : 46 弱 : 43 P 急 : 43 急 : 35 強 : 31 弱 : 28	補助電熱器	W	取付不可	エアフィルター	—	ブラッシュネット(防カビ仕様) 洗浄可能	風向調整	左右方向 上下方向	— フリーフロー リモコンから設定	ドレンパン	—	発泡PS+ABS樹脂	IPコード	—	IPX0	形式	—	FDCV (S) P805HK	外形寸法	高さ×幅×奥行	mm	845 × 970 × 370	製品質量	kg	70	パネル色(マンセル)	—	スタックホワイト (4.2Y7.5/1.1近似)	圧縮機	電動機定格出力	kW	1.4	クランクケースヒータ	W	20	ファンタイプ × 個数	—	プロペラファン × 1	風量	m ³ /min	冷房 : 52 暖房 : 48 0	機外静圧	Pa	モータ出力 × 台数	W	86 × 1	音響パワーレベル	dB(A)	冷房 : 65 暖房 : 66 冷房 : 48 暖房 : 48	音圧レベル	dB(A)	冷房 : 48 暖房 : 48	ドレンパンヒータ	W	—	IPコード	—	IPX4	形式	—	RC-DX3C	温度調節	冷房・ドライ 暖房	℃	20 ～ 30 18 ～ 28	設定範囲 変更可能	種類	—	R32	充填量	kg	3.6 < 出荷時、室外ユニットに充填 >	チャージレス配管長	m	30以内	追加量	g/m	54	室内側(液/ガス)	mm	φ9.52 (フレア) / φ15.88 (フレア)	室外側(液/ガス)	φ9.52 (フレア) / φ15.88 (フレア)	分岐管セット	—	主管	mm	φ9.52x0.8 / φ15.88x1.0	分岐管	—	室内-室外間	70以内	室内-室内間	30以内(室外ユニットが下の場合は15以内)	—	設計圧力(高圧部/低圧部)	MPa	高圧部 4.15 / 低圧部 2.26	法定冷凍能力	冷凍ト	0.74	高圧スイッチ、低圧センサ、吐出管温度センサ、吸入管温度センサ、熱交温度センサ、電流センサ、ヒューズ	ファンモータマイコン式過負荷保護、フロートスイッチ	室内ユニット	外形図 PJF000Z646 電気配線図 PJF000Z651	室外ユニット	外形図 PCA001Z794 電気配線図 PCA001Z795 耐重塩害仕様 PCA001Z815	使用範囲	PCB004Z105		
				冷媒	種 類	—																																																																																																																																					R32	
			共通事項	形式	本体	—	FDTP805SA × 1 台	外形寸法	高さ×幅×奥行	mm	408 × 840 × 840 35 × 950 × 950	製品質量	kg	24.5 12	パネル色(マンセル)	ファインスノー (8.0Y9.3/0.1近似)	送風装置	ファンタイプ × 個数	ターボファン × 1	風量	m ³ /min	P 急 : 30 急 : 22 強 : 18 弱 : 15 0	機外静圧	Pa	モータ出力 × 台数	W	120 × 1	音響レベル	dB(A)	P 急 : 57 急 : 51 強 : 46 弱 : 43 P 急 : 58 急 : 51 強 : 46 弱 : 43 P 急 : 43 急 : 35 強 : 31 弱 : 28	補助電熱器	W	取付不可	エアフィルター	—	ブラッシュネット(防カビ仕様) 洗浄可能	風向調整	左右方向 上下方向	— フリーフロー リモコンから設定	ドレンパン	—	発泡PS+ABS樹脂	IPコード	—	IPX0	形式	—	FDCV (S) P805HK	外形寸法	高さ×幅×奥行	mm	845 × 970 × 370	製品質量	kg	70	パネル色(マンセル)	—	スタックホワイト (4.2Y7.5/1.1近似)	圧縮機	電動機定格出力	kW	1.4	クランクケースヒータ	W	20	ファンタイプ × 個数	—	プロペラファン × 1	風量	m ³ /min	冷房 : 52 暖房 : 48 0	機外静圧	Pa	モータ出力 × 台数	W	86 × 1	音響パワーレベル	dB(A)	冷房 : 65 暖房 : 66 冷房 : 48 暖房 : 48	音圧レベル	dB(A)	冷房 : 48 暖房 : 48	ドレンパンヒータ	W	—	IPコード	—	IPX4	形式	—	RC-DX3C	温度調節	冷房・ドライ 暖房	℃	20 ～ 30 18 ～ 28	設定範囲 変更可能	種類	—	R32	充填量	kg	3.6 < 出荷時、室外ユニットに充填 >	チャージレス配管長	m	30以内	追加量	g/m	54	室内側(液/ガス)	mm	φ9.52 (フレア) / φ15.88 (フレア)	室外側(液/ガス)	φ9.52 (フレア) / φ15.88 (フレア)	分岐管セット	—	主管	mm	φ9.52x0.8 / φ15.88x1.0	分岐管	—	室内-室外間	70以内	室内-室内間	30以内(室外ユニットが下の場合は15以内)	—	設計圧力(高圧部/低圧部)	MPa	高圧部 4.15 / 低圧部 2.26	法定冷凍能力	冷凍ト	0.74	高圧スイッチ、低圧センサ、吐出管温度センサ、吸入管温度センサ、熱交温度センサ、電流センサ、ヒューズ	ファンモータマイコン式過負荷保護、フロートスイッチ	室内ユニット	外形図 PJF000Z646 電気配線図 PJF000Z651	室外ユニット	外形図 PCA001Z794 電気配線図 PCA001Z795 耐重塩害仕様 PCA001Z815	使用範囲	PCB004Z105	
					冷媒	種 類	—																																																																																																																																					R32
				図面	形式	本体	—	FDTP805SA × 1 台	外形寸法	高さ×幅×奥行	mm	408 × 840 × 840 35 × 950 × 950	製品質量	kg	24.5 12	パネル色(マンセル)	ファインスノー (8.0Y9.3/0.1近似)	送風装置	ファンタイプ × 個数	ターボファン × 1	風量	m ³ /min	P 急 : 30 急 : 22 強 : 18 弱 : 15 0	機外静圧	Pa	モータ出力 × 台数	W	120 × 1	音響レベル	dB(A)	P 急 : 57 急 : 51 強 : 46 弱 : 43 P 急 : 58 急 : 51 強 : 46 弱 : 43 P 急 : 43 急 : 35 強 : 31 弱 : 28	補助電熱器	W	取付不可	エアフィルター	—	ブラッシュネット(防カビ仕様) 洗浄可能	風向調整	左右方向 上下方向	— フリーフロー リモコンから設定	ドレンパン	—	発泡PS+ABS樹脂	IPコード	—	IPX0	形式	—	FDCV (S) P805HK	外形寸法	高さ×幅×奥行	mm	845 × 970 × 370	製品質量	kg	70	パネル色(マンセル)	—	スタックホワイト (4.2Y7.5/1.1近似)	圧縮機	電動機定格出力	kW	1.4	クランクケースヒータ	W	20	ファンタイプ × 個数	—	プロペラファン × 1	風量	m ³ /min	冷房 : 52 暖房 : 48 0	機外静圧	Pa	モータ出力 × 台数	W	86 × 1	音響パワーレベル	dB(A)	冷房 : 65 暖房 : 66 冷房 : 48 暖房 : 48	音圧レベル	dB(A)	冷房 : 48 暖房 : 48	ドレンパンヒータ	W	—	IPコード	—	IPX4	形式	—	RC-DX3C	温度調節	冷房・ドライ 暖房	℃	20 ～ 30 18 ～ 28	設定範囲 変更可能	種類	—	R32	充填量	kg	3.6 < 出荷時、室外ユニットに充填 >	チャージレス配管長	m	30以内	追加量	g/m	54	室内側(液/ガス)	mm	φ9.52 (フレア) / φ15.88 (フレア)	室外側(液/ガス)	φ9.52 (フレア) / φ15.88 (フレア)	分岐管セット	—	主管	mm	φ9.52x0.8 / φ15.88x1.0	分岐管	—	室内-室外間	70以内	室内-室内間	30以内(室外ユニットが下の場合は15以内)	—	設計圧力(高圧部/低圧部)	MPa	高圧部 4.15 / 低圧部 2.26	法定冷凍能力	冷凍ト	0.74	高圧スイッチ、低圧センサ、吐出管温度センサ、吸入管温度センサ、熱交温度センサ、電流センサ、ヒューズ	ファンモータマイコン式過負荷保護、フロートスイッチ	室内ユニット	外形図 PJF000Z646 電気配線図 PJF000Z651	室外ユニット	外形図 PCA001Z794 電気配線図 PCA001Z795 耐重塩害仕様 PCA001Z815	使用範囲	PCB004Z105
						冷媒	種 類	—																																																																																																																																				
仕様					形式	本体	—	FDTP805SA × 1 台	外形寸法	高さ×幅×奥行	mm	408 × 840 × 840 35 × 950 × 950	製品質量	kg	24.5 12	パネル色(マンセル)	ファインスノー (8.0Y9.3/0.1近似)	送風装置	ファンタイプ × 個数	ターボファン × 1	風量	m ³ /min	P 急 : 30 急 : 22 強 : 18 弱 : 15 0	機外静圧	Pa	モータ出力 × 台数	W	120 × 1	音響レベル	dB(A)	P 急 : 57 急 : 51 強 : 46 弱 : 43 P 急 : 58 急 : 51 強 : 46 弱 : 43 P 急 : 43 急 : 35 強 : 31 弱 : 28	補助電熱器	W	取付不可	エアフィルター	—	ブラッシュネット(防カビ仕様) 洗浄可能	風向調整	左右方向 上下方向	— フリーフロー リモコンから設定	ドレンパン	—	発泡PS+ABS樹脂	IPコード	—																																																																																															

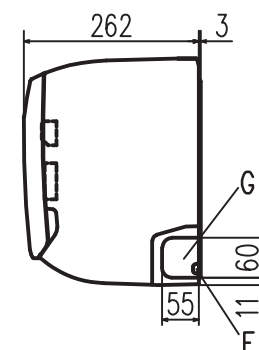
記号	内 容
A	冷媒ガス側配管接続口 $\phi 15.88$ (フレア)
B	冷媒液側配管接続口 $\phi 9.52$ (フレア)
C	配線取出口 $\phi 30$ 3ヶ所
D	配管配線取出口 4ヶ所
E	ドレン排水用穴 $\phi 20$ 3ヶ所
F	アンカーボルト用穴 M10用4ヶ所

- 注(1) 四面障壁は不可です。
 (2) ユニッは必ずアンカーボルトで固定してください。
 アンカーボルト飛び出し長さは15mm以下としてください。
 (3) 強風が吹きつける場合は吹出口と風向を直角にしてください。
 (4) ユニッ上部には、1m以上のスペースをとってください。
 (5) 吹出口前面の障壁はユニッ高さ以下としてください。
 (6) 装置銘板は正面右下についています。



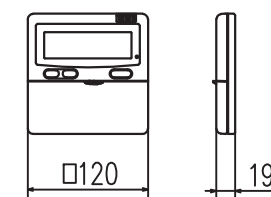


記号	内 容		
	機種	P63	P112
A	冷媒ガス側配管	φ12.7 (1/2) (フレア)	φ15.88 (5/8") (フレア)
B	冷媒液側配管	φ6.35 (1/4") (フレア)	φ9.52 (3/8") (フレア)
C	配管右後方抜壁穴	(φ65)	
D	配管左後方抜壁穴	(φ65)	
E	ドレンホース	VP16	
F	電源コード取出口 (左右)		
G	配管取出口 (左右)		

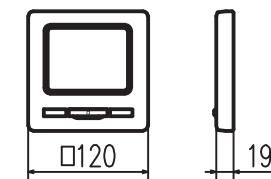


リモコン（別売品）

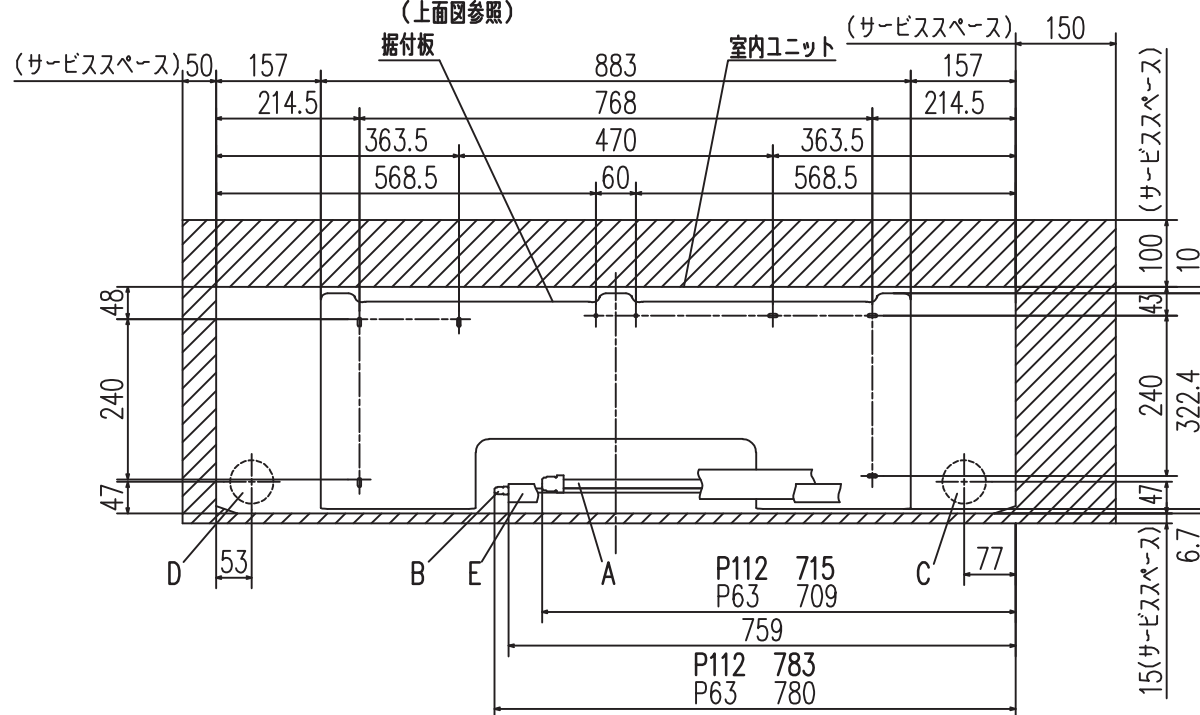
標準リモコン



ecoタッチリモコン

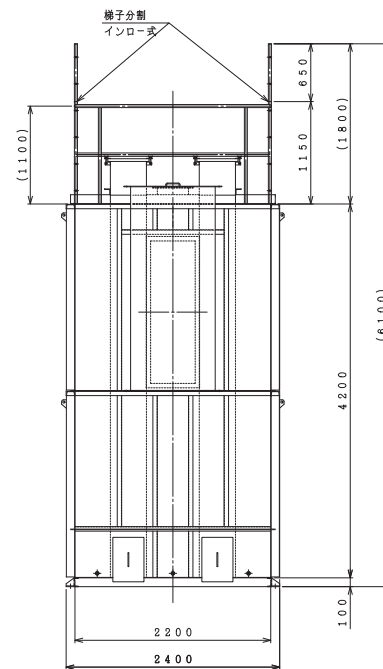
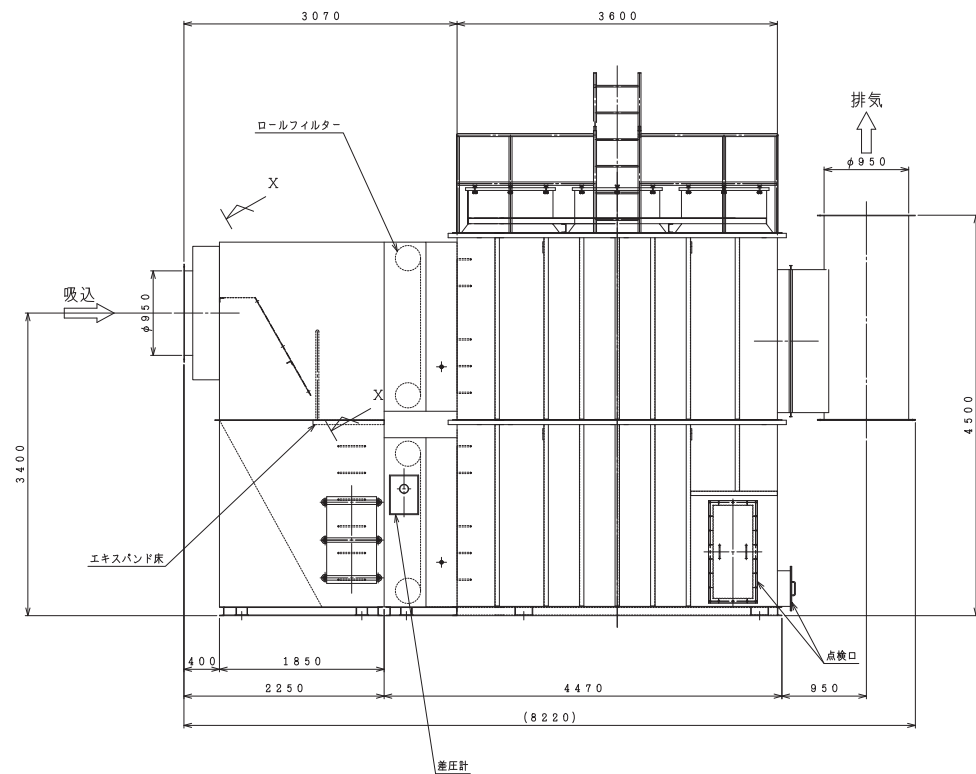
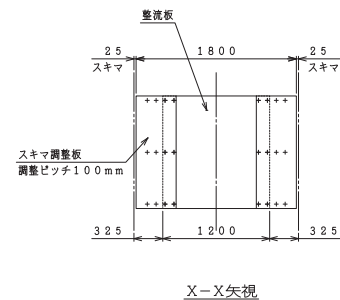
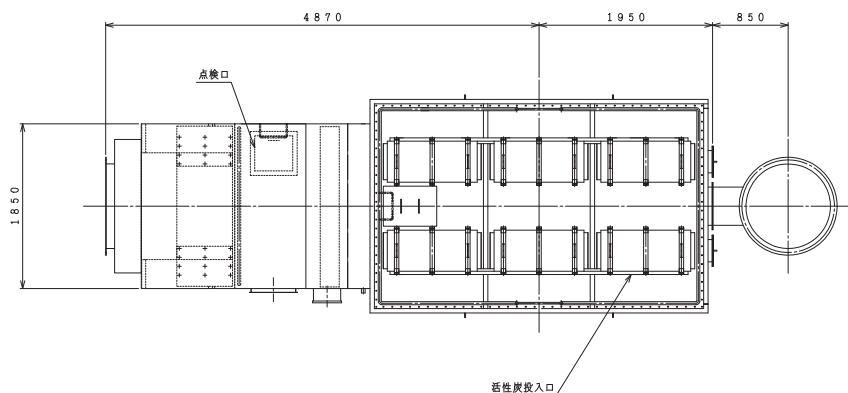


注(1) 装置銘板は下部パネルに付いています。



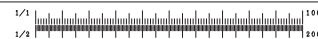
正面から見た据付け位置図及び据付けスペース

適用機種	FDKZP635SA, 1125SA		
形 式	FDK		
	名 称 室内機外形図 (OUTLINE)		
	図 番 PHA001Z151	訂 符 	業 別 1/1

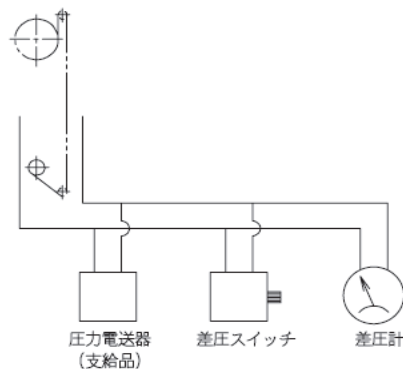


仕		様
装置名称		脱臭装置
型 式		活性炭吸着塔 (K 5 8 0 0)
数 量		1 式
処理風量		6 0 0 m ³ /min at 20℃
脱臭剤	名 称	破碎状 (ヤシガラ) 活性炭
	形 状	4 ~ 8 m e s h
	種 類	中性ガス用
	比 重	0 . 4 5
	充填量	5 8 0 0 k g
	層 厚	4 0 0 m m
部 材	本体 (天板)	S P H C t 3 . 2 (t 6)
	手摺・架台	S S 4 0 0
	パッキン	エプトシーラー軟質ゴム 他 標準
質 量		約 6 . 5 t o n (活性炭除く)
付属機器		差圧計 (マノスターゲージ)

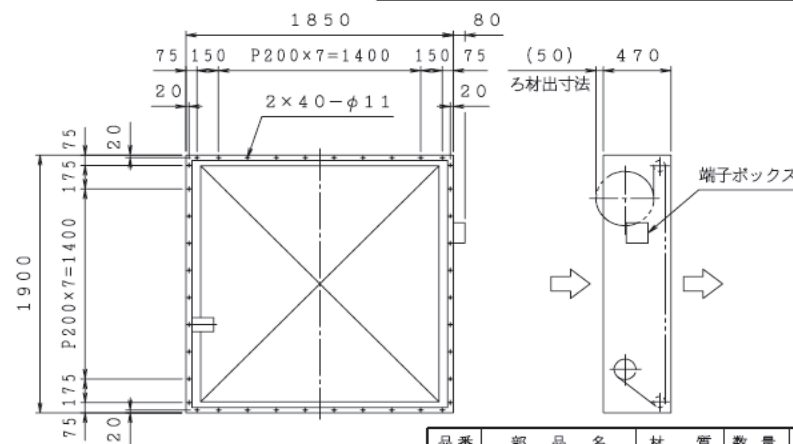
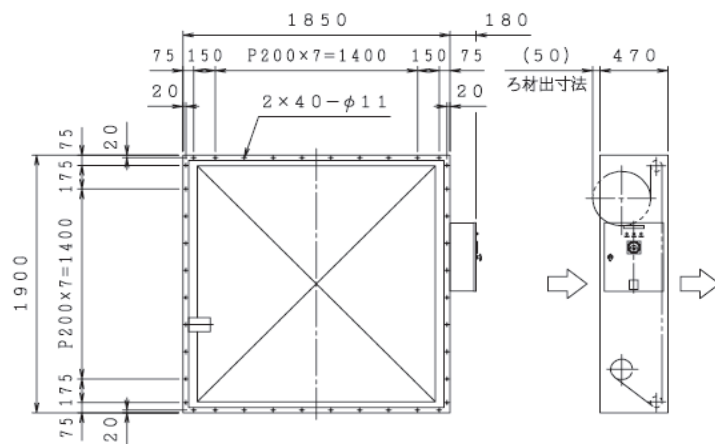
横浜市 保土ヶ谷工場ごみ積替装置機器追加工事			
APPROVED	SCALE	ORDER	DRAWING NAME
	1	K60117	脱臭装置
CHECK	DRAWN BY	MODEL	DWG. No.
			RJM1-W21313
			DATE
			'10. 7.
			REFERENCE No.
			CA27746811045



注) ・流入側にろ材交換及び点検用扉を設けてください。
・差圧方式の場合、運転圧損高圧側の値まで差圧が上昇しないと、巻取りを開始しません。



仕 様	
系 統 名	
型 式	VMR-D-190RTP-S×2
処理風量	600 m ³ /min
ろ過風速	1.7 m/s
フィルタ	フィレドン FR-585BL 1730mm×20mm巻 2本
捕集効率	ASHRAE質量法効率 85%
運転圧損	70~110 Pa
制御方式	タイマ・差圧切替式
電 動 機	60W×2台
電 源	1次電源: 3相 400V 50Hz 制御電源: 単相 100V 50Hz
材 質	本体・制御盤: 鋼板
塗 装 色	本体: 日塗工D59-60H 焼付塗装仕上 制御盤: マンセル5Y7/1 焼付塗装仕上
質 量	約 238 kg
台 数	1 台
使用環境	温度-10~40℃ 湿度85%RH以下 (ただし氷結、結露なきこと)
備 考	電気部品は一般仕様です。防水などの必要がある場合はご指示ください。 圧力電送器 (支給品) 組込み



品番	部 品 名	材 質	数 量	備 考
納入先	横浜市資源循環局保土ヶ谷工場 殿	名	フィロマチック	
尺 度	1:30	称	VMR-D-190RTP-S×2	
図番	LEA101952C	日付	2010.07.14	
Vilene 日本バイリーン株式会社				

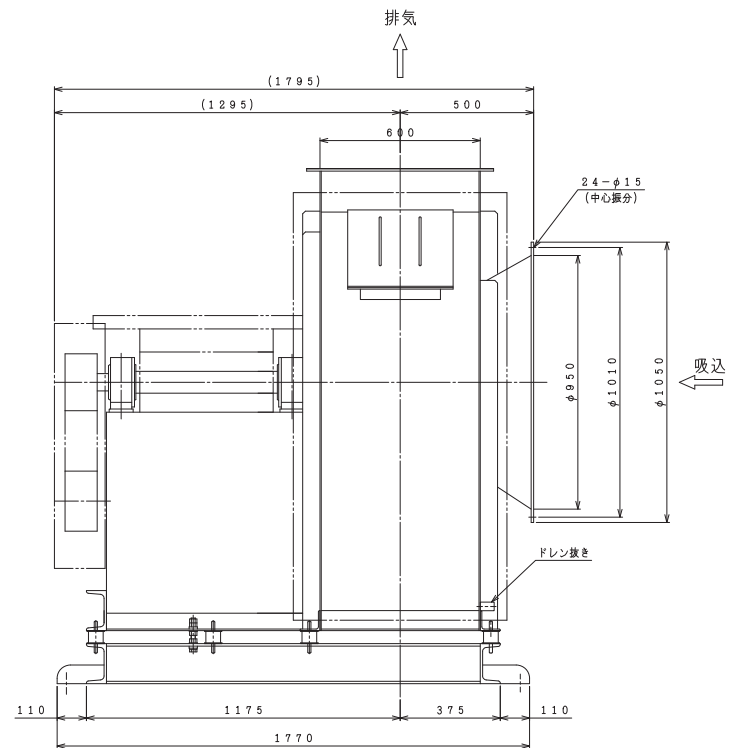
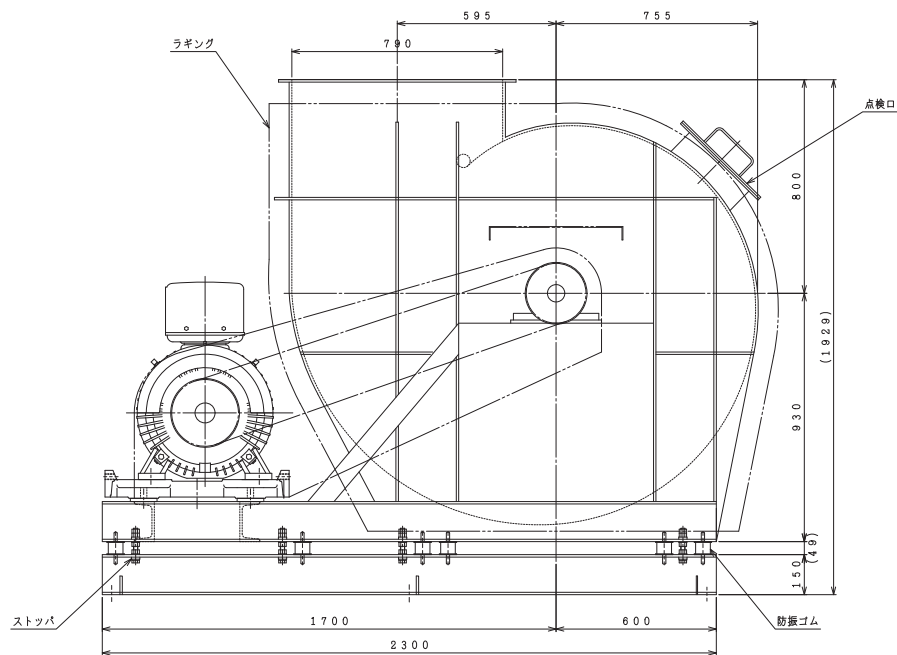
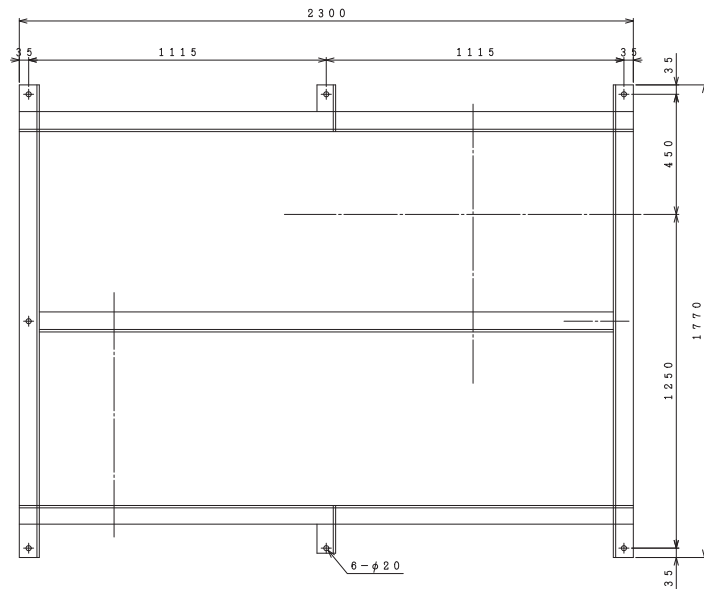
年月日	改 訂 理 由	担当

横浜市 保土ヶ谷工場ごみ積替装置機器追加工事

APPROVED	SCALE 1 30	ORDER K60117 CUSTOMER 横浜市 殿	DRAWING NAME ロールフィルター
CHECK	DRAWN BY	MODEL	DWG. No. RJM3-W2468
DATE '10. 7. 23			REFERENCE No. 3
CADファイル名 HICAD			



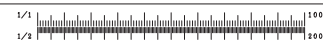
ShinMaywa Industries, Ltd.



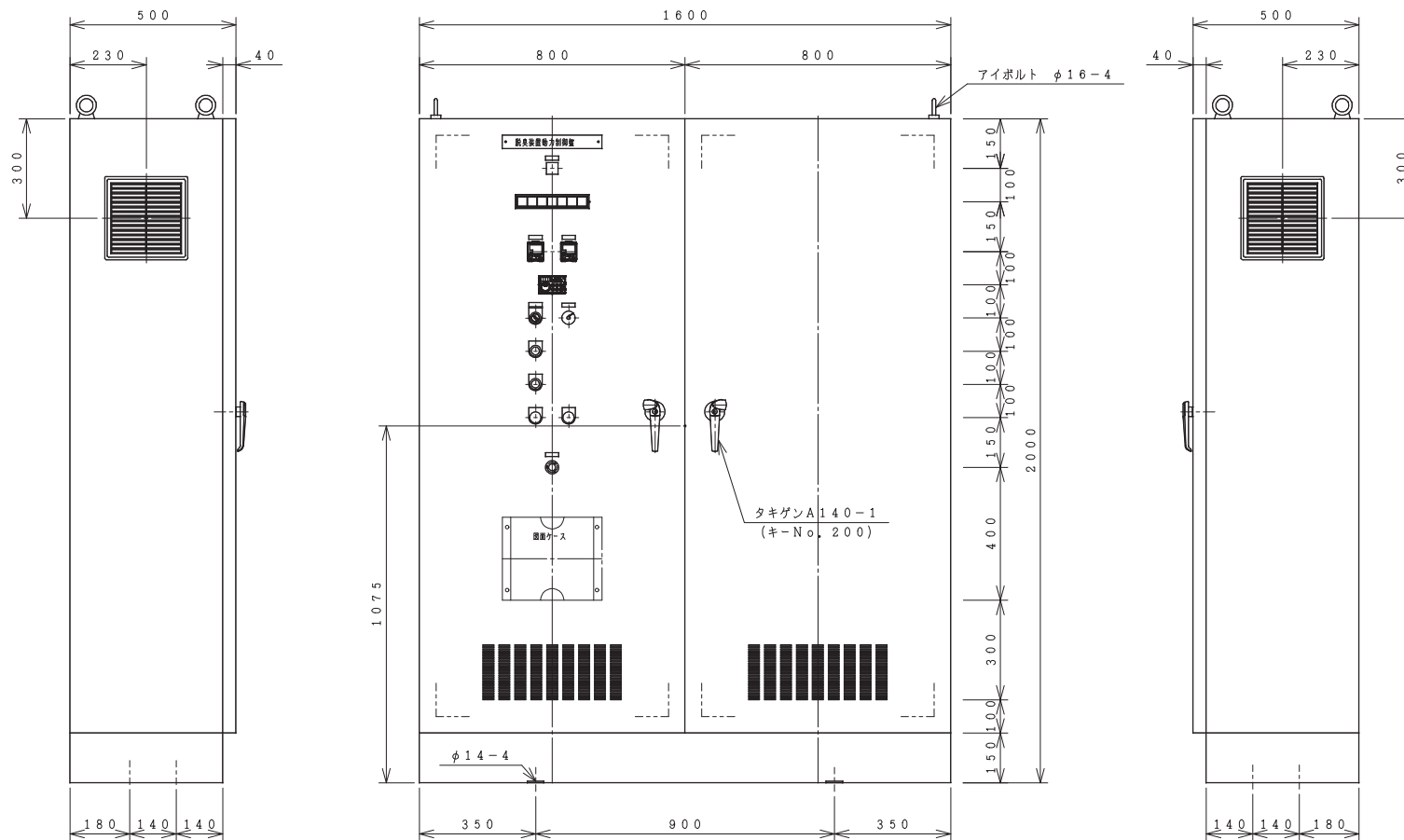
仕様	
型式	片吸込みターボファン
風量	600 m ³ /min
静圧	-4500 Pa
回転数	1790 min ⁻¹
軸動力	69 kW
電動機	全閉外扇 , 屋内型
	75 kW, 4P, 400V, 60Hz

重量：約2,000kg

横浜市 保土ヶ谷工場ごみ積替装置機器追加工事			
APPROVED	SCALE	ORDER	DRAWING NAME
1	1	K60117	排風機
CHECK	DRAWN BY	MODEL	DWG. No.
			RJM1-W2134
			DATE
			10. 7. 23
			REFERENCE No.
			CAB27464E1C45



ShinMaywa Industries, Ltd.



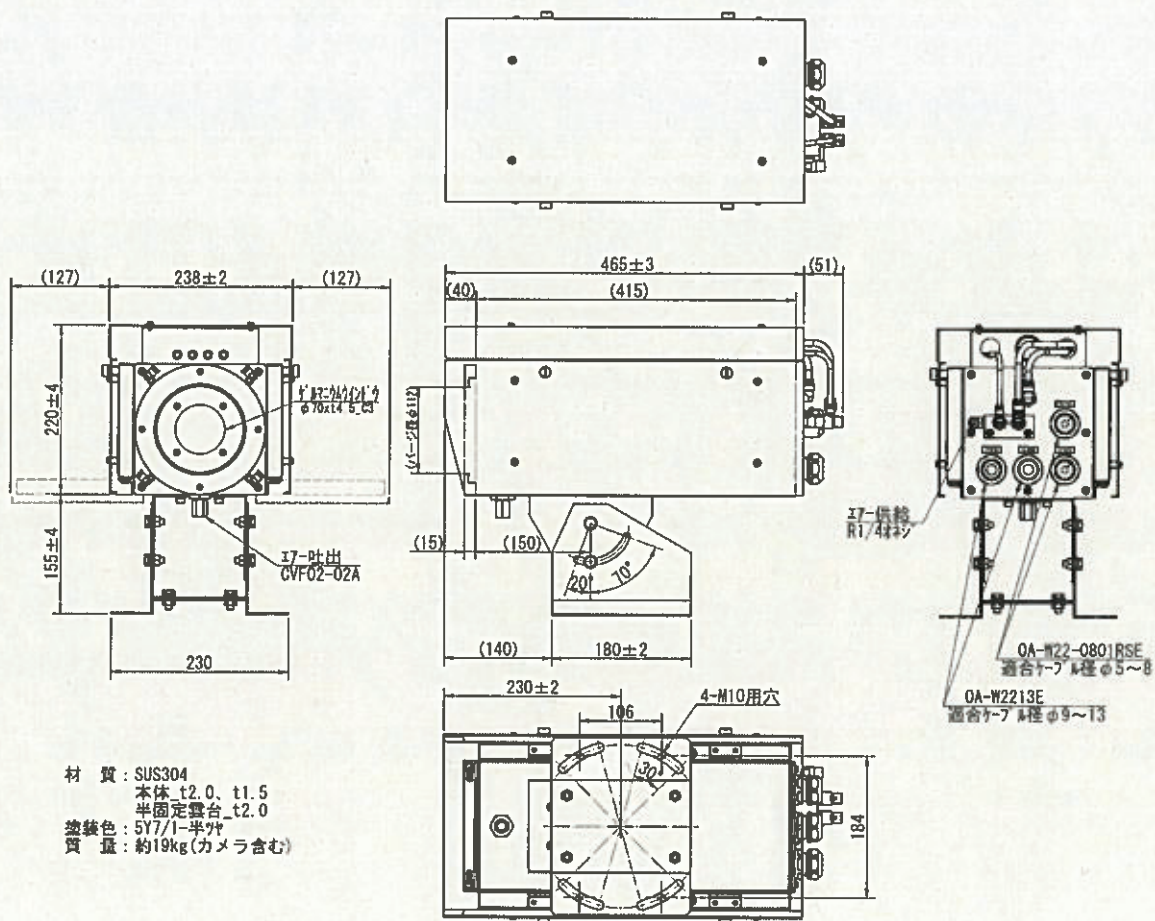
横浜市 保土ヶ谷工場ごみ積替装置機器追加工事									
APPROVED		SCALE	ORDER		DRAWING NAME				
		1	K60117						
CHECK		1/5	CUSTOMER		外形図				
		横浜市 殿							
DRAWN BY		MODEL		DWG. No.					
				RJE3-W4125-A					
				DATE					
				REFERENCE No.					
				'10. 8. 2					
nMaywa Industries, Ltd.									
CADファイル名 HICAD									



ShinMaywa Industries, Ltd.

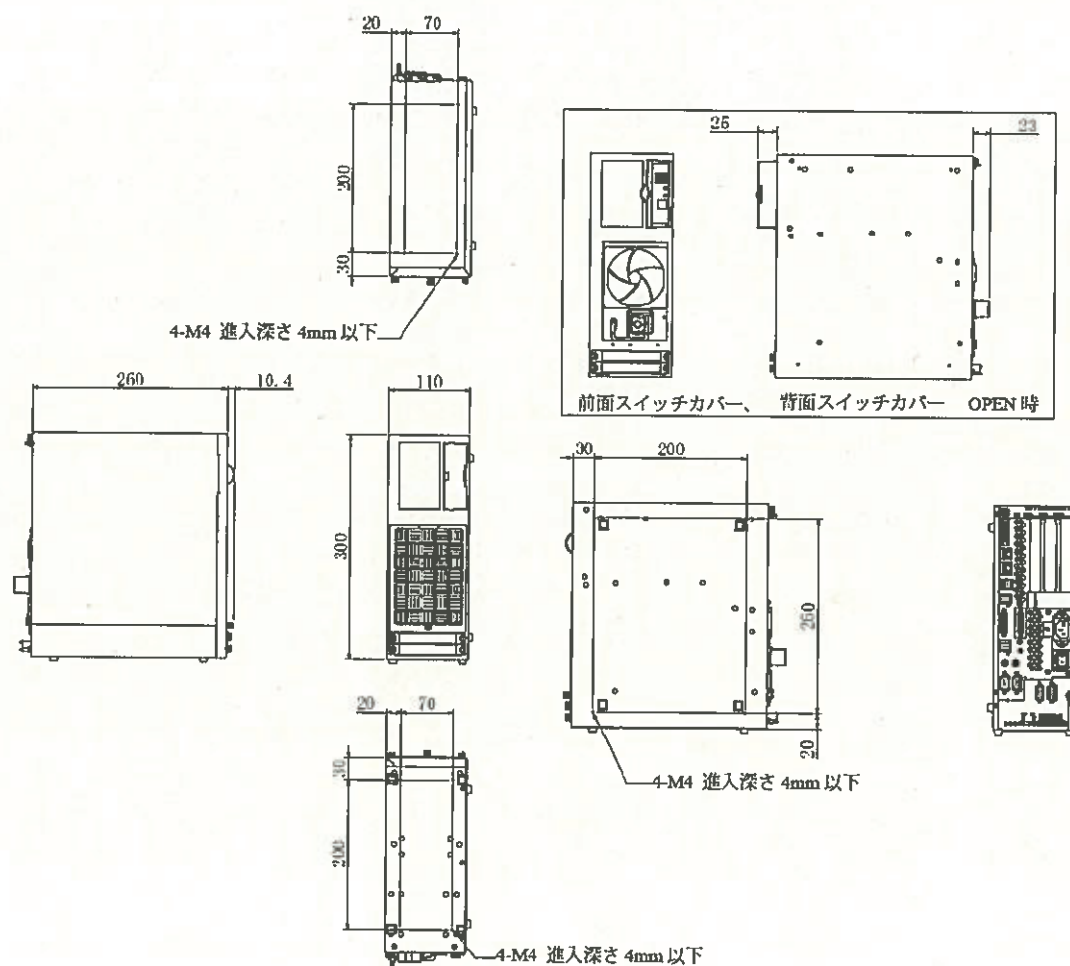
1 3.2 空冷ハウジング(H63WRA-PT8P3-B4)日本アビオニクス製

単位:mm



1 3.3 制御 PC (EST-EE02A(W10XB)BF00NS22) インターフェース製

単位:mm



13.4 21.5インチモニタ(LCD-AH221EDB-A) IO-DATA 製

単位:mm

