

## 二俣川駅周辺におけるポイ捨てごみ分布調査

調査目的： 二俣川駅周辺でのポイ捨てされたごみの量を調査し、喫煙禁止地区指定前後でどのような変化があるかを把握し、街の美化対策の参考とする。

調査時期： 喫煙禁止地区指定前（喫煙所設置前 平成30年5～6月）

喫煙禁止地区指定前（喫煙所設置後 平成30年9月）

喫煙禁止地区指定後（平成31年1月）

調査範囲： 二俣川駅周辺喫煙禁止地区となる屋外の歩道



二俣川駅周辺の調査ルート

調査方法： 調査ルートスマートフォンにより動画撮影し、解析システムを用いて、データの解析を行い、地点ごとのごみの種類及び数量を読み取った。

調査会社： 株式会社ピリカ

調査結果： 喫煙禁止地区の指定前と指定後では、「たばこ」のごみ量は減少したが、「たばこ以外」のごみ量の増加が見られた。

【調査範囲内のポイ捨てごみ量】

(個数)

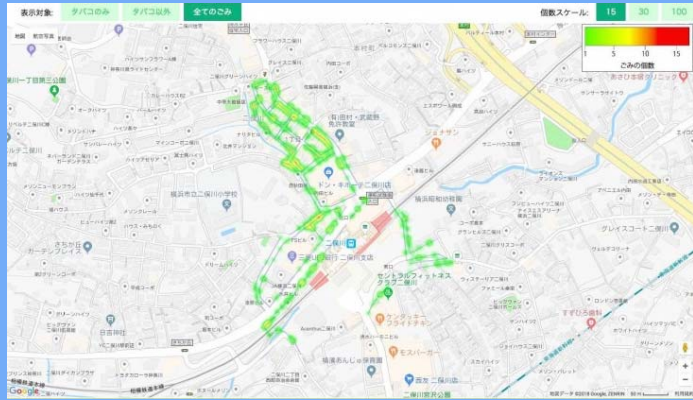
		たばこ	たばこ以外
地区指定前	喫煙所設置前（平成30年5～6月）	297.3	214.3
	喫煙所設置後（平成30年9月）	280.0	191.3
地区指定後（平成31年1月）		176.6	231.6

# ポイ捨てごみ分布調査

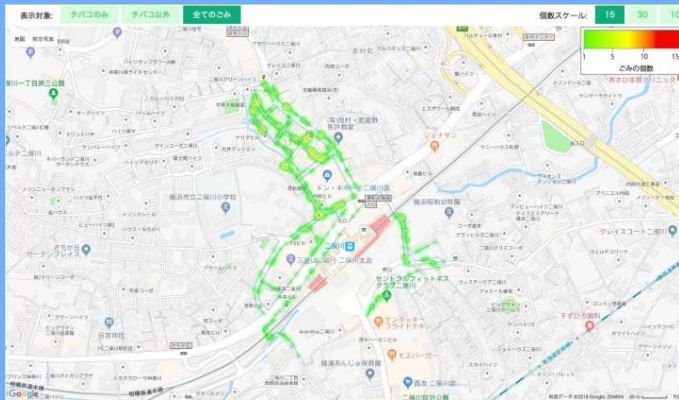
- ・ごみの個数が多いところは赤く、少ないところは緑に表示されています。
- ・色表示がないところはごみが落ちていないことを示します。

喫煙所設置前

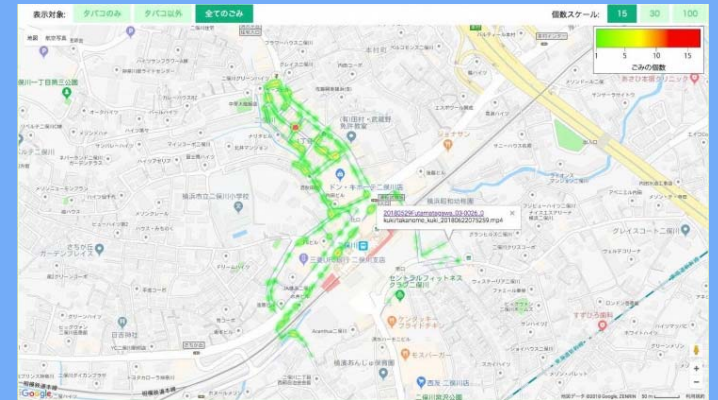
H30.5.29



H30.6.1

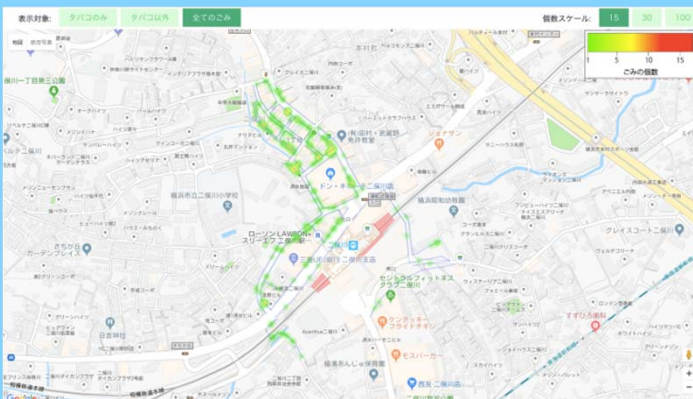


H.6.22

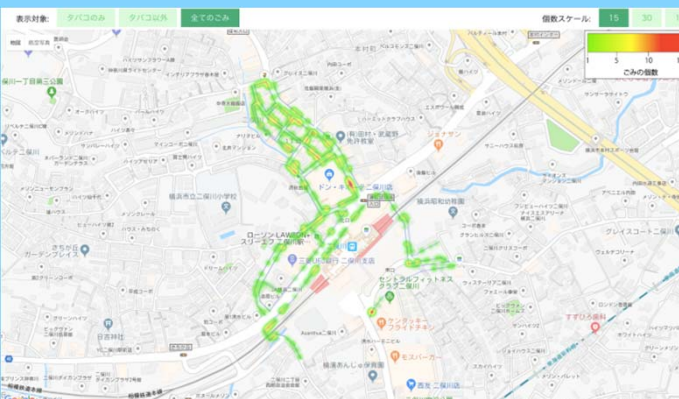


喫煙所設置後

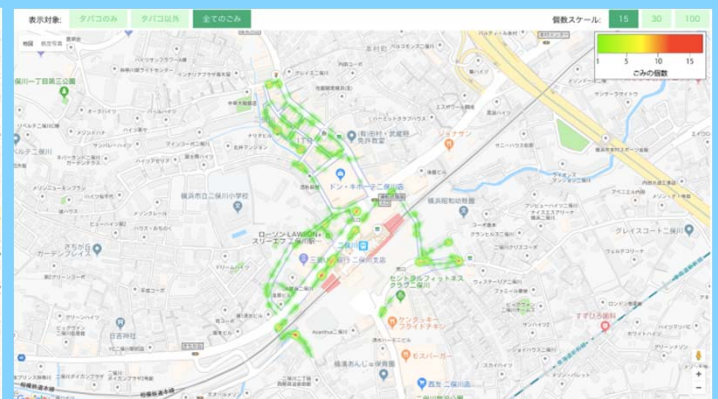
H30.9.6



H30.9.7

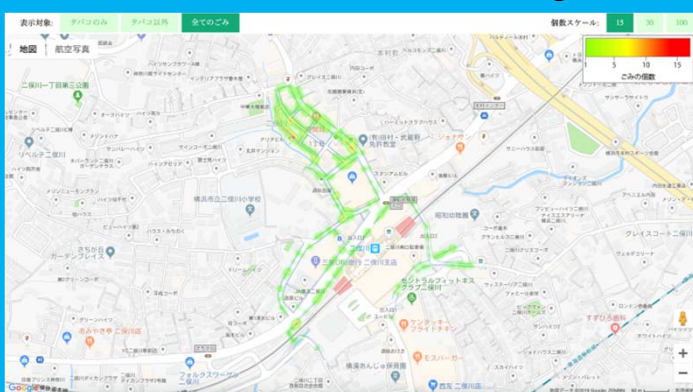


H30.9.10

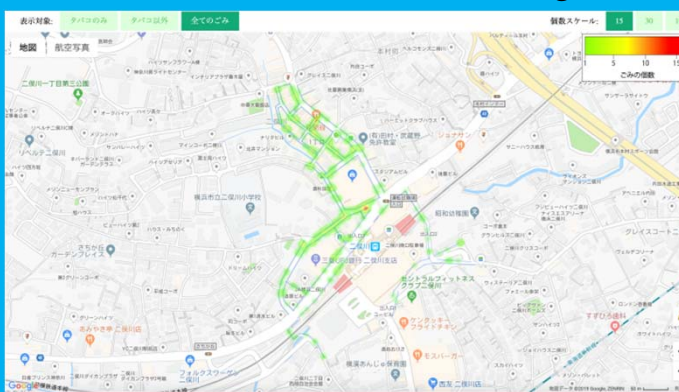


喫煙禁止地区指定後

H31.1.10



H31.1.16



H31.1.18

