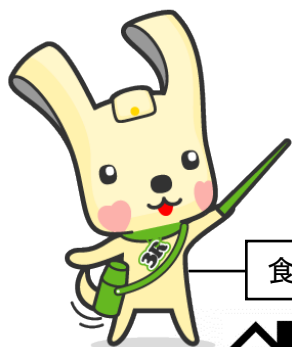
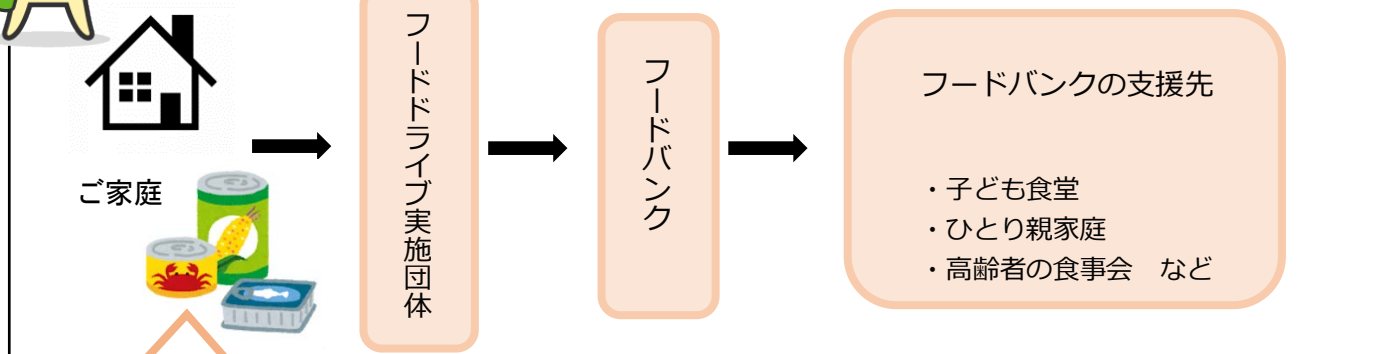


フードドライブのやり方

この度はフードドライブを実施してくださり、ありがとうございます！
フードドライブは、各家庭で使い切れない未使用食品を持ち寄り、
それらをまとめてフードバンク団体や地域の福祉施設・団体などに寄贈する活動です。
食品ロスの削減と食品を通じた社会貢献につながる、
人にも食品にも環境にもやさしい取組です！



食品の流れ



受付できる食品の3か条

- ・未開封
- ・賞味期限が明記されており、
2か月以上残っているもの
- ・常温保存できるもの

受付できない食品

- ・生鮮食品（生肉、魚介類、生野菜など）
- ・冷蔵食品、冷凍食品など温度管理が必要なもの
- ・手作り品、お弁当、食べ残しの食品
- ・賞味期限の記載がないもの（砂糖、塩を除く）
- ・開封されたもの
- ・アルコール類（料理酒を除く）

フードバンクー一覧

フードバンクかながわ

045-349-5803（〒236-0051 金沢区富岡東2-4-45）

フードバンク横浜

045-512-4965（〒221-0052 神奈川区栄町16-1-304）

神奈川フードバンク・プラス

090-6349-6895（〒231-0842 中区上野町2-54 横浜上野町教会）

フードバンク浜っ子南

080-9201-4357（〒245-0067 戸塚区深谷町1252-13-3-203）

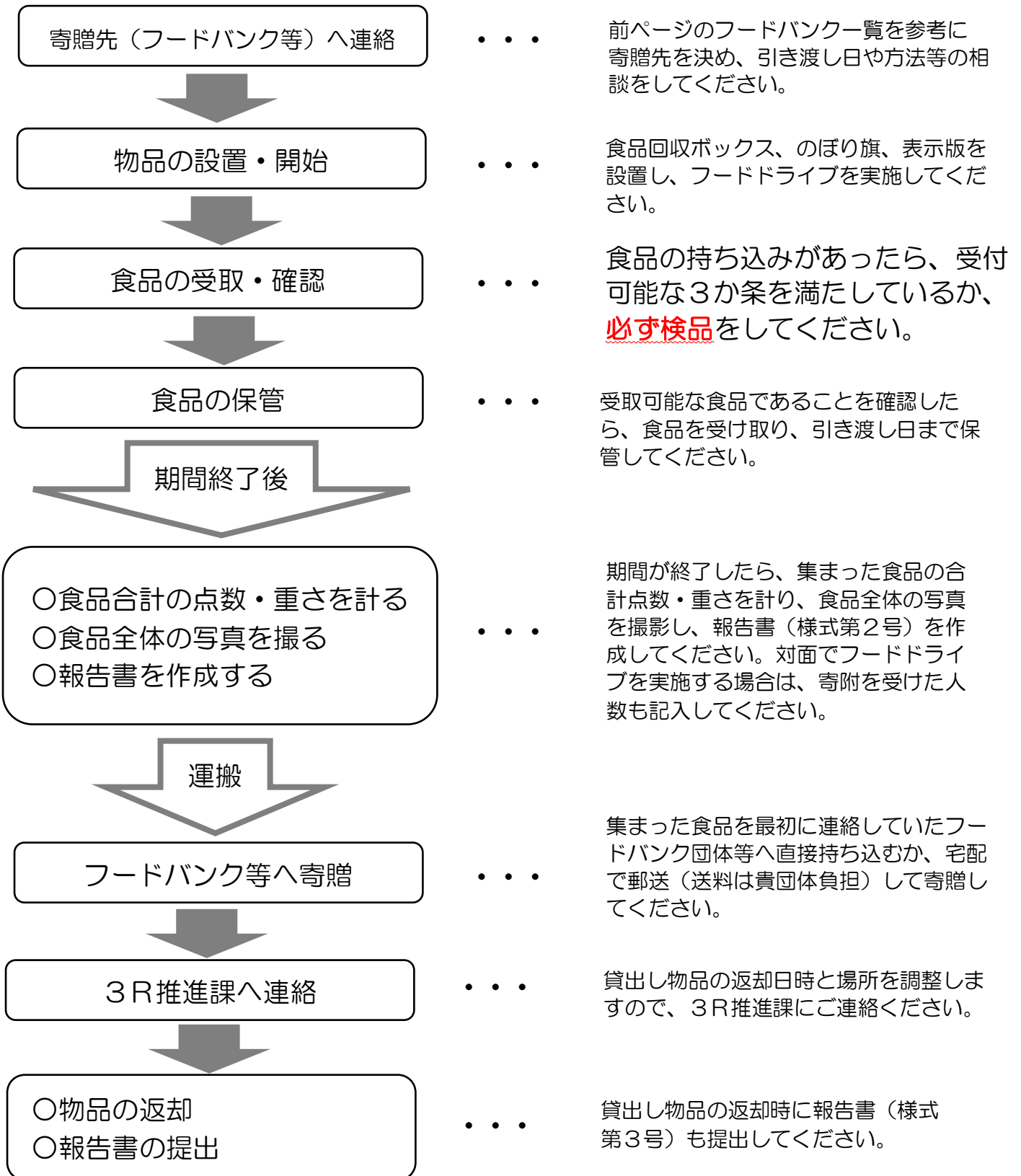
※フードドライブの常設を実施しているスーパー等の小売店に持込める場合があります。フードバンクが近くになく、寄贈が難しい場合はご相談ください。

フードバンクに集まった食品を
直接持込むか、宅配で郵送
（送料は貴団体負担）して寄贈
してね！

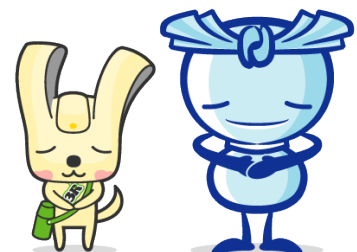


「ヨコハマ3R夢！」
マスコット イーオ

実施手順



おつかれさまでした！



寄附者からよく聞かれること

【Q1】なぜ冷蔵・冷凍食品が対象外なのか。

【A1】運搬・保管するための冷蔵庫・冷凍庫を持っていないので対象外としています。

【Q2】なぜ賞味期限2か月以上残っているものでないといけないのか。

【A2】お預かりした食品はその日に運搬・配布しているわけではありません。フードバンク団体へお渡しし、仕分けされた後、食べものを必要とされる方に配布されます。食品をお預かりしてから配布するまで日数がかかるため、余裕を持った賞味期限設定にしています。

【Q3】なぜ受付で賞味期限を確認するのか。

【A3】集めた食品を必要とされる方に安全に召し上がっていただくため、賞味期限や状態をチェックしています。

【Q4】砂糖には賞味期限の記載がないが寄附できないのか。

【A4】砂糖、塩は長期保存が可能のため、包装に賞味期限が明記されていませんが、未開封であれば受付可能です。

【Q5】米に精米日の記載しかないが寄附可能か。また、玄米は寄附可能か。

【A5】可能です。 ※フードバンク団体に確認済み
(フードバンクかながわ及びフードバンク横浜は精米が可能です。)

【Q6】持ち込んだ食品はどこへ寄贈されるのか。

【A6】寄附いただいた食品は、フードバンク団体を通して、子ども食堂や、無料で学習支援をする場所、ひとり親家庭、食品を必要としている施設や人々などへ寄贈されます。

【Q7】食品の安全性に問題ないのか。

【A7】お預かりする食品の条件を未開封、常温保存、賞味期限2か月以上と一定の条件を設定し安全性を担保しています。

【Q8】お金の寄附の申し入れがあった場合

【A8】お金での寄附は受け付けていません。フードバンク団体では、団体の活動の支援としてお金の寄附を受け付けています。

【Q9】フードバンク団体から希望する福祉施設へ寄附してもらえるのか。

【A9】フードバンク団体から指定の施設等への寄贈は受け付けていません。

【Q10】寄附された食品はすべて活用されるのか。活用されず捨てられることもあるのか。

【A10】受付条件を満たして集めた食品はすべてフードバンク団体を通じて食べ物を必要としている施設や団体へお届けします。支援先での活用方法については把握していませんが、食べ物を必要としている支援先の状況に合わせて必要性の高い食品をお渡ししていると聞いています。

【Q11】このような取組を実施しているところは他にあるのか。

【A11】実施情報は資源循環局のホームページに掲載していますのでご覧ください。

その他ご不明点等ありましたら、資源循環局のホームページをご覧ください。

TEL : 045-671-3593

FAX : 045-550-3510

E-mail : sj-3rsuishin@city.yokohama.jp

