



その他、ご案内可能な項目



(環境学習の際に、合わせてご案内することができます)

ごみ集積場所の設置・移動の手続きについて

ごみ集積場所を新しく設置する場合、既存の集積場所を移動する場合などの手続きについてご案内します。また、集積場所の設置基準など、地域で集積場所を管理する際に参考となる情報をご紹介します。



ごみ出し支援制度のご紹介

横浜市では、ごみ出しが困難なひとり暮らしの高齢者などへの支援として、ふれあい収集※¹ や粗大ごみ持ち出し収集※² を行っています。制度の内容やお申込み方法などについてご案内します。

- ※¹・ふれあい収集・・・対象者宅の敷地内や玄関先から家庭ごみを収集。
- ※²・粗大ごみ持ち出し収集・・・対象者宅の敷地内または屋内に入って粗大ごみを収集。



集積場所の維持管理について

「地域外からごみを持ち込まれる」・「分別されていないごみを取り残された」・「すぐに不法投棄される」など、集積場所の維持管理における困りごとについて、対応策や改善事例をご紹介します。





その他、環境について 学べる講座・取組のご紹介



横浜市環境教育出前講座(みどり環境局、脱炭素・GREEN×EXPO 推進局)

生物多様性の損失や地球温暖化といった環境問題や脱炭素行動への理解を深めるため、市内の小中学校や地域の皆様を対象に、市民団体、企業、国際機関、市役所など専門知識を持った講師が講義・ワークショップ・自然体験などを行う「環境教育出前講座」を実施しています。

生きもの・自然(水・みどり)・エネルギー、くらし・資源の循環の分野ごとに講座をご用意しています。詳しい講座の内容やお申込み方法は、ホームページをご覧ください。

ウェブサイト

https://www.city.yokohama.lg.jp/kurashi/machizukuri-kankyo/kankyohozen/kankyo_kyoiku/demae/demae.html



環境教育出前講座
「ピオトープで小さな生態系を感じてみよう」

公益財団法人横浜市資源循環公社の取組

缶・びん・ペットボトル選別施設や最終処分場などの運営を行っています。小学校の社会科見学をはじめとした施設見学の受入れに加え、出前講座も実施しています。出前講座では、ペットボトルのリサイクル実験など楽しく学べる講座を実施しています。詳しい講座の内容やお申込み方法はホームページをご覧ください。

ウェブサイト

<https://www.shigenkousha.or.jp/news/detail.html?1649114855>



出前講座

ペットボトルの繊維化実験

地域での取組のご紹介

環境事業推進委員の取組

横浜市では、地域での3R行動の推進や、ごみ集積場所の清潔保持、ごみと資源物の適正な出し方の啓発等を行うため、自治会・町内会から推薦いただいた方に環境事業推進委員を委嘱しています。

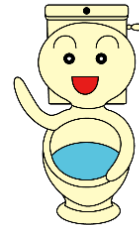
ごみと資源物の出し方や、清掃活動および環境事業のことでわからないとき、困ったときは、あなたの地域の環境事業推進委員に相談してください。



区民祭りでの分別啓発(青葉区)



災害時のトイレ対策



大地震が起これると、上下水道管が壊れてしまい
水洗トイレが使用できなくなる可能性があります…

災害時のトイレについて

横浜市では災害時の備えとして、ご家庭で飲料水と食料品の備蓄のほか、トイレパックの備蓄をお願いしています。

資源循環局北部事務所では、トイレパックの使い方と備えについて、自治会町内会など各団体への説明会、学校向け出前教室を行っています。

また、防災等イベントにおいて、トイレパック備蓄の普及啓発を行っています。

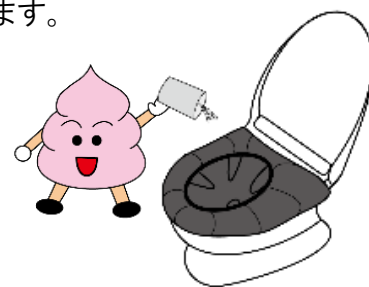
説明会実施曜日：月曜日～土曜日（祝日含む）

※所要時間は内容により20分～1時間程度

【お問合せ先】

資源循環局北部事務所（電話：045-953-0941）

（FAX：045-953-0942）



トイレパックは、一人あたり最低 15 個程度（1日5個×3日分）の備蓄をしましょう！

地域説明会



学校出前教室



防災イベント



バキュームカーの展示



備蓄仮設トイレの展示

北部事務所キャラクター
「トイレくん」



災害時のトイレは大丈夫？

資源循環局 北部事務所





施設見学のご案内



スリーアール
3 R の取組を理解していただくため、焼却工場などの見学会を実施しています。是非、ご利用ください。

焼却工場

横浜市では、現在、4つの工場が稼働しており、市内から出される燃やすごみの全量を安全かつ効率的に焼却処理しています。

●焼却工場は事前にお申し込みいただければ見学することができます。以下の工場へ直接お問い合わせください。



資源循環局鶴見工場

所在地 鶴見区末広町1-15-1
お問合せ先 電話:045-521-2191 FAX:045-521-2193
ウェブページ <https://www.city.yokohama.lg.jp/kurashi/sumai-kurashi/gomi-recycle/shokai/shokyaku/kojo-tsur/>

資源循環局旭工場

所在地 旭区白根2-8-1
お問合せ先 電話:045-953-4851 FAX:045-953-4852
ウェブページ <https://www.city.yokohama.lg.jp/kurashi/sumai-kurashi/gomi-recycle/shokai/shokyaku/kojo-as/>

資源循環局金沢工場

所在地 金沢区幸浦2-7-1
お問合せ先 電話:045-784-9711 FAX:045-784-9714
ウェブページ <https://www.city.yokohama.lg.jp/kurashi/sumai-kurashi/gomi-recycle/shokai/shokyaku/kojo-ka/>

資源循環局都筑工場

所在地 都筑区平台27-1
お問合せ先 都筑工場 電話:045-941-7911 FAX:045-941-7912
ウェブページ <https://www.city.yokohama.lg.jp/kurashi/sumai-kurashi/gomi-recycle/shokai/shokyaku/kojo-tsuz/>

資源選別センター

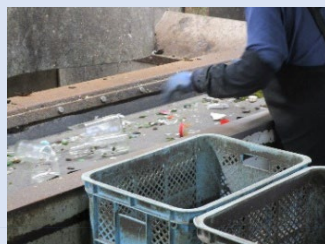
横浜市では、缶・びん・ペットボトルの分別収集を実施しています。

資源選別センターでは、缶(スチール缶・アルミ缶)、びん(無色・茶色・その他)、ペットボトルに選別し、資源として再利用するための処理を行っています。

- 資源選別センターは事前にお申し込みいただければ見学することができます。以下のセンターへ直接お問い合わせください。

お問合せ先

緑資源選別センター 電話:045-935-0098 / FAX:045-933-9161
戸塚資源選別センター 電話:045-813-7174 / FAX:045-813-8483
鶴見資源化センター 電話:045-503-0091 / FAX:045-503-0160
金沢資源選別センター 電話:045-785-6802 / FAX:045-785-6829



南本牧廃棄物最終処分場



【南本牧廃棄物最終処分場の見学内容】(要事前予約)

- 南本牧最終処分場のあらまし
- 廃棄物の受入れから処分までの流れ
- 施設の案内

※約 45 分～1時間の内容となります。

※少人数の場合は、管理事務所内会議室で、
バスでご来場の方には車内にて説明します。

お問合せ先

南本牧廃棄物最終処分場管理事務所
電話:045-625-9647
FAX:045-625-9648



南本牧第5ブロック廃棄物最終処分場は、横浜市唯一の一般廃棄物最終処分場です。

啓発施設

ごみや環境問題について、より一層の関心をもっていただけるような情報を提供するため、楽しく学べる体験施設を開設しています。

ミーオ・イーオひろば金沢



焼却炉にごみを投入するための装置の実物大模型

ミーオ・イーオひろば鶴見



焼却炉停止中に焼却炉内で整備する際の防護服を展示

ミーオ・イーオひろば鶴見

所在地 鶴見区末広町1-15-1(資源循環局鶴見工場内)
開館時間 午前9時～午後4時30分(入館は午後4時まで)
休館日 毎週日曜日、祝日、鶴見工場全炉点検期間、年末年始(12月28日～1月4日)
お問合せ先 鶴見工場 電話:045-521-2191 FAX:045-521-2193
ウェブページ <https://www.city.yokohama.lg.jp/kurashi/sumai-kurashi/gomi-recycle/shokai/shokyaku/kojo-tsur/tsurukou-hiroba.html>

ミーオ・イーオひろばあさひ

所在地 旭区白根2-8-1(資源循環局旭工場内)
開館時間 午前9時～12時、午後1時～4時
休館日 毎週日曜日、祝日、旭工場全炉点検期間、年末年始(12月28日～1月4日)
お問合せ先 旭工場 電話:045-953-4851 FAX:045-953-4852
ウェブページ <https://www.city.yokohama.lg.jp/kurashi/sumai-kurashi/gomi-recycle/shokai/shokyaku/kojo-as/3rmhiroba.html>

ミーオ・イーオひろば金沢

所在地 金沢区幸浦2-7-1(資源循環局金沢工場内)
開館時間 午前9時～午後4時30分(入館は午後4時まで)
休館日 毎週日曜日、祝日、金沢工場全炉点検期間、年末年始(12月28日～1月4日)
お問合せ先 金沢工場 電話:045-784-9711 FAX:045-784-9714
ウェブページ <https://www.city.yokohama.lg.jp/kurashi/sumai-kurashi/gomi-recycle/shokai/shokyaku/kojo-ka/14slim-hiroba.html>

ミーオ・イーオひろばつづき

所在地 都筑区平台27-1(資源循環局都筑工場内)
開館時間 午前9時～12時、午後1時～4時30分(入館は午後4時まで)
休館日 毎週日曜日、祝日、都筑工場全炉点検期間、年末年始(12月28日～1月4日)
お問合せ先 都筑工場 電話:045-941-7911 FAX:045-941-7912
ウェブページ <https://www.city.yokohama.lg.jp/kurashi/sumai-kurashi/gomi-recycle/shokai/shokyaku/kojo-tsuz/3rmhiroba.html>



プレパークさかえ



“見て” “学んで” “さわって” “楽しんで”
「プレパーク・さかえ」で充実したひとときを過ごして下さい。

遊んで♪学んで！都筑3R教室 スリーアール



小さなお子様から大人までが、楽しんで学べるよう、
さまざまな工夫をこらしました。

プレパークさかえ

所在地 栄区上郷町1570-1
開館時間 午前9時～12時、午後1時～4時
休館日 毎週日曜日、年末年始(1か月程度)
お問合せ先 栄事務所 電話:045-891-9200 FAX:045-893-7641
ウェブページ <https://www.city.yokohama.lg.jp/kurashi/sumai-kurashi/gomi-recycle/shokai/jimusho/sakae/info/purepaku.html>

遊んで♪学んで！都筑3R教室 スリーアール

所在地 都筑区平台27-2
開館時間 午前9時～11時30分、午後1時30分～4時
休館日 毎週日曜日、年末年始(併設のセンターリサイクル受入休止期間と同じ)
お問合せ先 都筑事務所 電話:045-941-7914 FAX:045-941-8409

外部施設見学・外部講師について

横浜市資源循環局では外部施設の見学会や外部講師による講演会などを多数実施してきました。

ご希望・ご予定に応じて、過去に見学した外部の施設や講演を依頼した講師をご紹介します。

詳しくは、下記お問合せ先までご相談ください。

※見学科や講演料が必要な場合があります。ご了承ください。

お問合せ先

横浜市資源循環局資源循環推進課 電話:045-671-3593 / FAX:045-550-3510

