

あす とし
明日をひらく都市
OPEN X PIONEER
YOKOHAMA

素案
こども向け意見募集版

シンヨコ
つどう つながる 新横浜



しんよこはまえきほくぶちくまちづくりほうしん
新横浜駅北部地区まちづくり方針

2020(令和0)年0月0日

ちからを
あわせた
ところ

新横浜町内会(しんよこはまちょうないかい)

新横浜自治会(しんよこはまじちかい)

アデニウム新横浜自治会(あでにうむしんよこはまじちかい)

つくって
だしている
ところ

よこはましとしせいびきょくしんよこはまとしんとうじぎょうすいしんか
横浜市都市整備局新横浜都心等事業推進課

〒231-0005 横浜市中区本町六丁目50番地の10

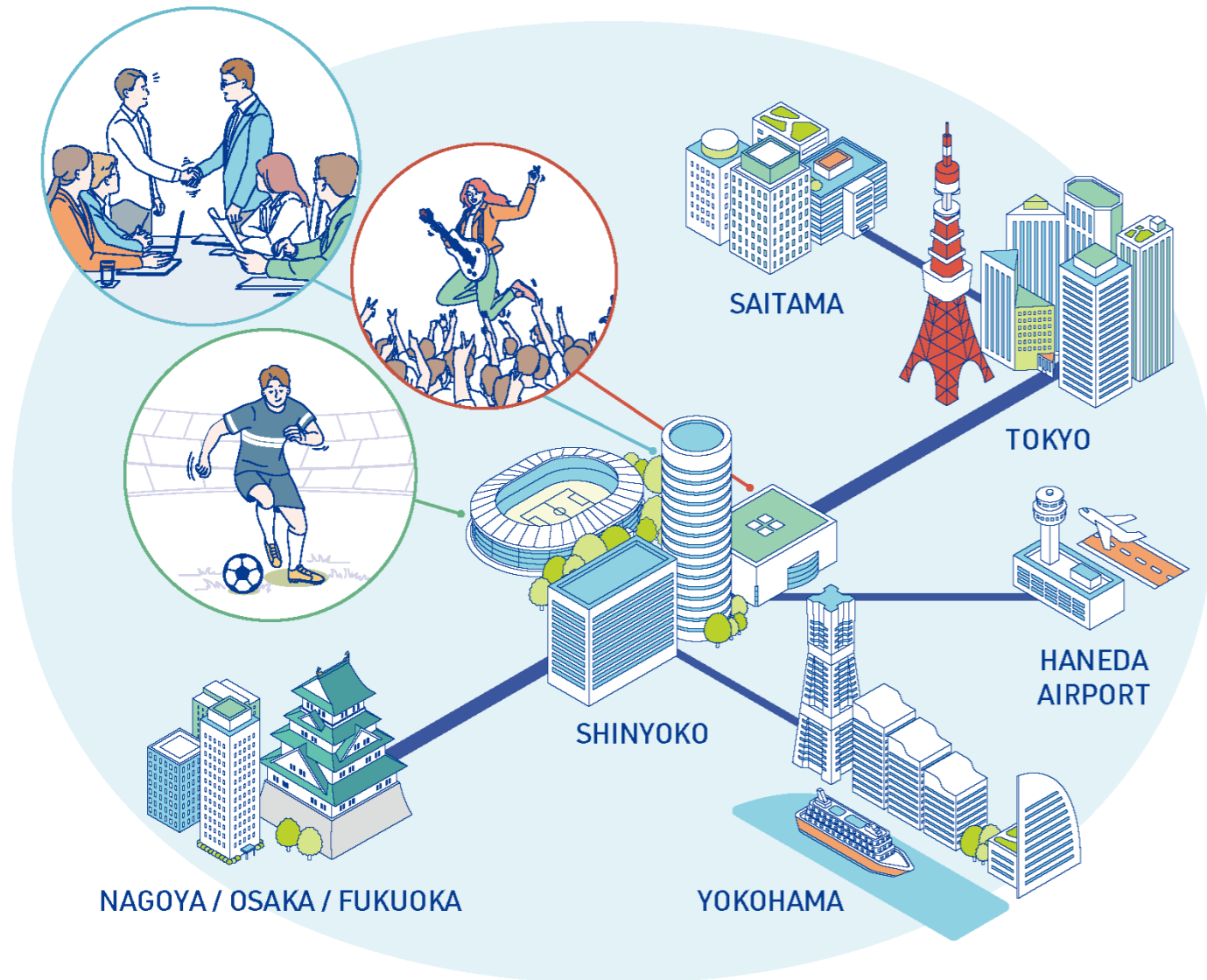
TEL:045-671-3858 FAX:045-664-3551

シンヨコ

「つどう つながる 新横浜」は

みんなであつまってかんがえる会でうまれたことばです

ここでは、「新横浜(しんよこはま)」のことを
「シンヨコ」とよぶことにしています



いろいろなところから人があつまる大切な場所
 を生かして、あたらしい楽しさをつくる

新横浜駅は、新幹線をはじめ、たくさんの電車が集まる大きな駅
 です。電車やバス、車でも行きやすく、とても交通の便利な場所です。
 そのため、新横浜は、会社が多いまちとして発展してきました。
 また、大きなスタジアムやイベント会場、住むための建物もあります。
 これからも、仕事やスポーツ、イベントなどで多くの人が集まり、
 新横浜ならではのよさを広げていきます。



東海道新幹線
 とうかいどうしんかんせん



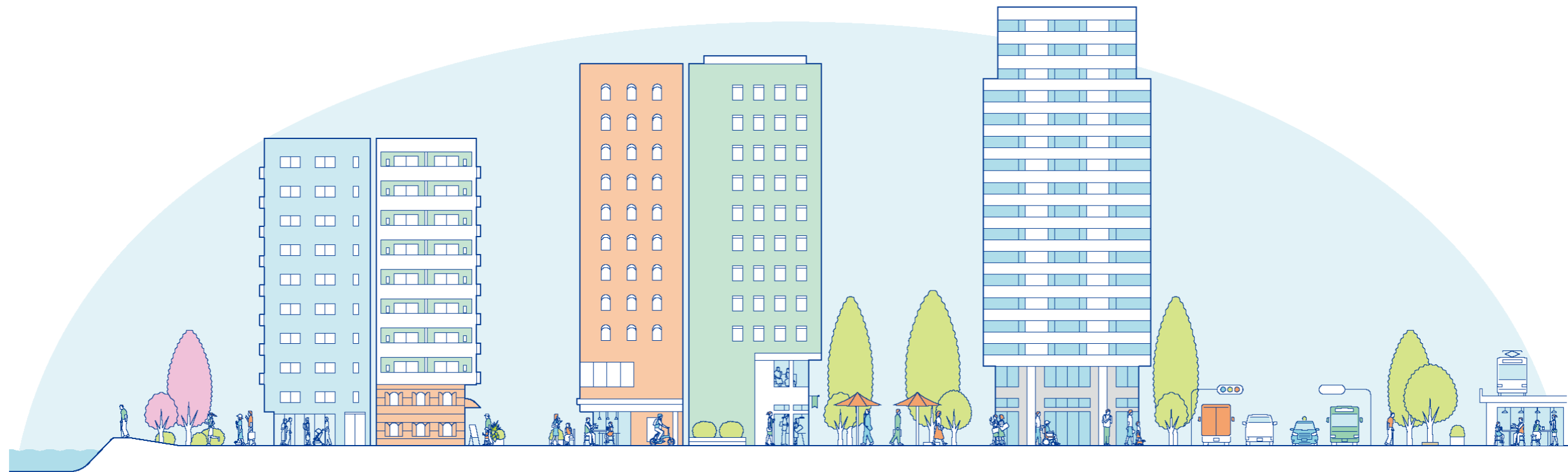
©鉄道・運輸機構
 てつどう・うんゆきこう



バスターミナル



横浜アリーナ
 よこはまアリーナ



たいせつ
ちがいを大切にしながら、
まちな
まとまりのある街並みをつくる

しんよこはまえき とりやまがわ かいしゃ おお ばしよ
新横浜駅から鳥山川にむかって、会社が多い場所、にぎやかな
みせ とお みどり みち こうえん しず じゅうたくち
お店のある通り、緑がたっぷりの道や公園、静かな住宅地へと、
すこ か へんか ゆた
まちのようすが少しずつ変わっていきます。この変化により豊かで
すてきなまちができています。
しず あんしん
にぎやかさと静かさ、安心とすごしやすさ、それぞれのよさを
い き ある
生かしながら、気持ちよく歩きたくなる まちをつくっていきます。



新横浜駅前公園からみた街並み
しんよこはまえきまえこうえんからみたまちなみ



グリーンポールのある街並み
グリーンポールのあるまちなみ



スタジアム通りの街並み
スタジアムどおりのまちなみ



建物の低いところをあげている街並み
たてもひくいところをあげているまちなみ

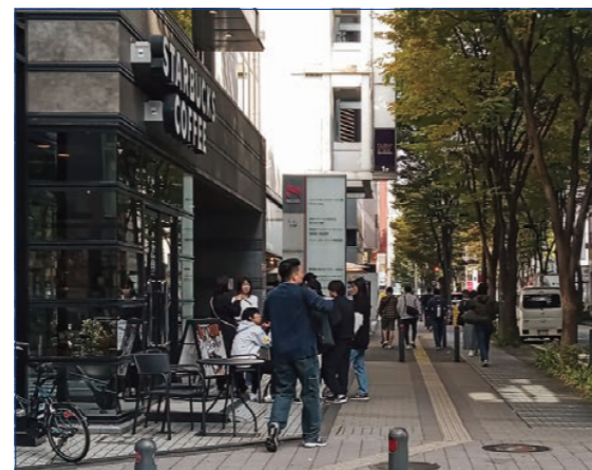


う
まちから生まれるつながりで
あら であ おも そだ
新たな出会いとまちへの思いを育てる

よこはま ひろば こうえん ある
横浜アリーナや広場、公園、歩くところなど、いろいろなところが
ひと あつ ひと ばしょ ちいき ちから かいしゃ
人が集まり、人がつながる場所になります。地域の力と会社やイベン
ぶんか あたら であ こうりゅう う
ト、文化がいっしょになり、新しい出会いや交流が生まれていきます。
がっこう びょういん い か もの しごとがえ
学校や病院に行くとき、ごはん、買い物、イベントのあとや仕事帰り
じかん ちが み とお あんしん ある た
など、時間によって違うかおを見せる通りを、安心して歩いたり立ち
ど たの す すす
止まったり、楽しく、まちが好きになるまちづくりを進めていきます。



新横浜駅前公園
しんよこはまえきまえこうえん



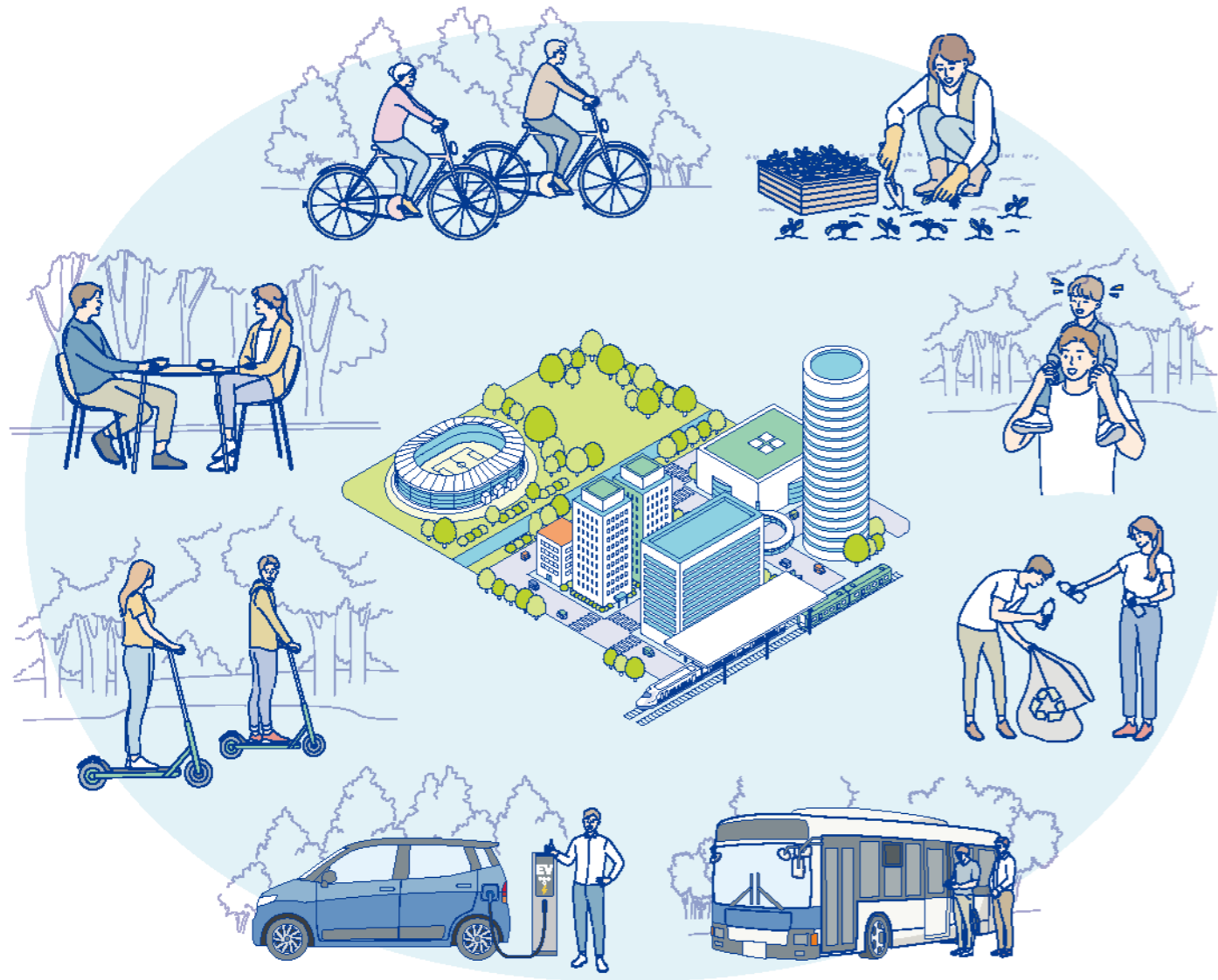
オープンカフェの風景
オープンカフェのふうけい



新横浜パフォーマンス
しんよこはまパフォーマンス



イベント開催時の横浜アリーナ
イベントかいさいじのよこはまアリーナ



しぜん
自然のうるおいが
こち
まちに心地よさをもたらす

シンヨコ どうろ き とりやまがわ こうえん まいにち
新横浜は、道路の木や花だん、鳥山川、公園があり、毎日のくらし
なか しぜん みじか かん
の中で自然を身近に感じられるまちです。

なか しぜん す ひと ひと く ひと
まちの中の自然は、住む人、はたらく人、まちに来る人にとって、
やす あつ たいせつ ばしょ ちきゅうおんだんか
休んだり、集まったりできる大切な場所です。また、地球温暖化を
ふせ い まも やくわり
防いだり、生きものを守ったりする役割もあります。

ちから あ かんきょう と く
これからは、みんなで力を合わせ、環境にやさしい取り組みを
すす たいせつ しぜん みらい
進めながら、この大切な自然を未来につないでいきます。



鳥山川沿いの桜並木
とりやまがわぞいのさくらなみき



通り沿いにあけた土地につくった花壇
とおりぞいにあけたとちにつくったかだん



風の通り道に設置された風鈴
かぜのとおりみちにせっちされたふうりん



EV充電スタンド
EVじゅうでんスタンド



ひ じゅんび みらい まも
日ごろの準備がまちの未来を守る

じしん かじ おおあめ たいふう さいがい お わ
地震や火事、大雨や台風などの災害はいつ起こるか分かりません。

もしものときに、けがや壊れるものを少なくし、早く元のくらしに
戻れるように、日ごろから準備をしておくことで、新横浜で安心して

くらし、働き、楽しみつづけることができます。

また、災害が起きたときにも、安全に避難できることで、未来に
つながる まちをつくっていきます。



新横浜第一公園災害用井戸
しんよこはまだい1こうえんのさいがいよういど



防災訓練(災害用ハマッコトイレ)
ほうさいくんれん(さいがいようハマッコトイレ)



駅周辺混乱防止対策訓練
えきしゅうへんこんらんぼうしたいさくくんれん



足元を照らす夜間照明
あしもとをてらすやかんしょうめい

シンヨコ
新横浜をもっとすてきなまちにするために、たくさんのよいところを
い みせ かいしゃ じゅうたく た
生かし、お店や会社、住宅などをバランスよく建てていきます。
ひと ひと あつ たの ばしよ おお しせつ
また、人が集まって楽しくすごせる場所をつくったり、大きな施設と
ある くふう
まちをつないで、歩いてまわりたくなる工夫をします。
おも たいせつ あんしん はたら たの
まちへの思いを大切にしながら、安心して働き、くらし、楽しめる
シンヨコ
新横浜をみんなで作っていきます。



しんかんせん こうつう べんり ととの
新幹線などの交通の便利さと、きれいに整えられたまち
という特ちょうを生かす

えき かわ かいしゃ みせ みどり こうえん じゅうたくち か まちな
駅から川へ、会社やお店、緑、公園、住宅地へとうつり変わる街並み
という特ちょうを生かす

ちいき かつどう じゅうみん かいしゃ
地域の活動がさかんで、住民と会社がつながっている
という特ちょうを生かす

びょういん ひと い き おお
スタジアムやアリーナ、病院などがあり、人の行き来が多い
という特ちょうを生かす