

ヨコハマ市民まち普請事業

第1次整備提案書

※ 記入上の注意

- ① 3号様式はページを増やさず、必ず2ページ以内でまとめてください。
- ② 3号様式は市民に公開しますので、個人が特定できる情報は記入しないでください。
- ③ 位置図及び現況写真以外に、整備提案のイメージ図などの資料をA4判2ページまで添付することができます。その際、資料の両側に15mm以上余白を確保してください。
- ④ 提案書、添付資料を部会員以外に配布する際は白黒コピーとなります。

整備提案名 (25字以内)	瀧乃川源流の湧！優！悠！防災井戸作り
提案グループ名 (25字以内)	瀧乃川保存を考える会
グループの現在の主な活動内容及び最近5年以内の活動実績	平成13年度片倉うさぎ山公園オープン同時にあそび場管理運営を立上げプレイパーク同時にオープンしまして平成18年度にまち普請に応募してうさきちハウス受かり立上げしました 昨年の地震以来池の改修を始めました,水の確保が大事思い水がなければ生活できないと思いで,まずきれいな水で蛍を飛ばそうと計画してますますが資金が無く低迷してます
整備場所の所在地 (町名又は丁目まで記入)	神奈川区 片倉2丁目 ※位置図及び現況写真(各A4判1ページ)を添付してください。
整備提案の内容 (どのような整備を提案するのか文章で記入してください)	片倉うさぎ山公園内に、瀧乃川の源流があり湧水が発生している。湧水が流れ込む池が公園内にあり、その池の近くに防災用の手掘り井戸を2か所設置する。 整備費用の概算額：約53万円 ※添付資料として整備提案のイメージ図を添付することができます。(記入上の注意③)
整備提案の動機や背景 (整備に対する地域のニーズや整備によって解決したい地域の課題、整備の必要性などに触れながら箇条書きで記入してください)	① 公園周辺地では、年々、高齢化や一人世帯が増加、一時避難場所まで遠いため、一時的に非難できる場が身近に欲しい ② 公園周辺の地域自治会のコミュニティを最大限活用しやすく、防災意識の高い地域性であるため有効利用したい ③ 公園美化活動に携わるのは、高齢者だけでなく、親子連れの世代も増加しつつあり、ホタルが生息できるような自然を保全する活動を加え幅広い住民層と連携していきたい
整備の効果 (整備したい施設がどのような人たちに利用され、地域にどのように貢献すると考えますか?)	① 防災拠点として、市民が利用できる給配水設備を整備し公園地を有効利用できる。 ② 子どもたちが地域を大切に愛する精神が生まれ、将来的にも防災コミュニティの育成に役立つ

<p>整備した施設の維持管理・運営 (整備した施設の維持管理や運営に、提案グループや地域住民等がどのようにかかわっていきますか?)</p>	<p>片倉うさぎ山公園愛護会が維持、定期管理を行う</p>
<p>○提案内容におけるアイデアやユニークさ ○提案を実現するために活用する地域の資源 注4) ○その他提案について特にPRしたい点</p>	<p>湧水利用に伴った事業展開をする</p> <p>① 湧・・・湧水がある池に防災用手掘り井戸を住民市民が手作りで設置します</p> <p>地域資源＝グループメンバーに専門知識、施行技術があり、特殊機材、資材の購入ルートの確保</p> <p>② 優・・・防災時に井戸水が飲料にもトイレ用にもなります</p> <p>地域資源＝公園の同エリア内に、プレイパークがあり、災害時の炊き出し道具一式も完備、資金集めのための、イベント企画の連携がとりやすい</p> <p>③ 悠・・・公園、池の美化で池にホタルを生育させます</p> <p>地域資源＝地元小学校のPTA、地域連合自治会のサポート</p>

注4)「地域の資源」とは、次のようなものを想定しています。

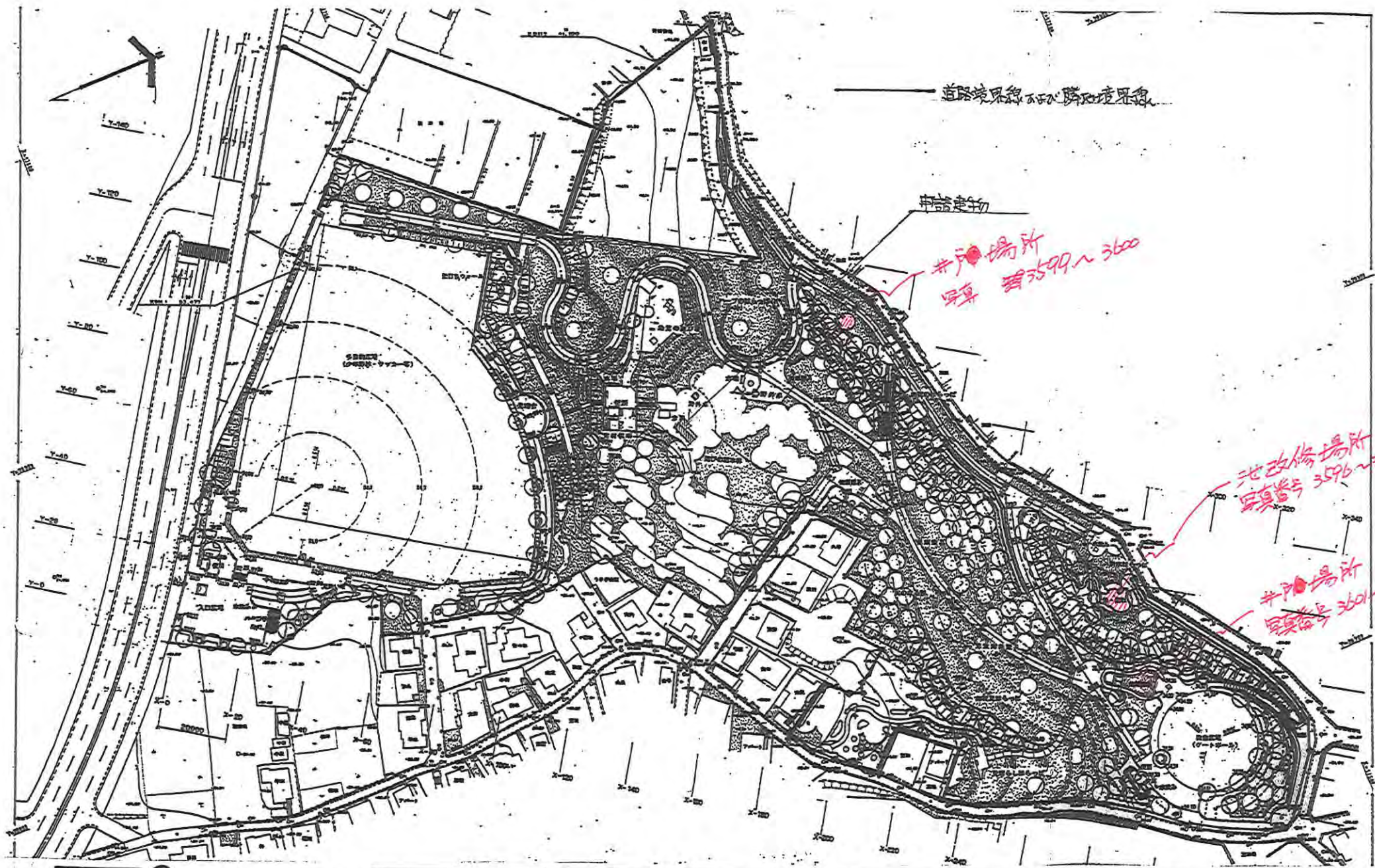
- 「ヒト」の例
 - ・地域のPTAから協力を受けられそう。
 - ・地域に設計の専門家がいる。
- 「モノ」の例
 - ・整備に必要な材料を安く入手できそう。
 - ・整備に必要な建設機械を安く借りられそう。
- 「カネ」の例
 - ・自治会町内会から資金的な支援を受けられそう。
 - ・バザーなどで資金を集められそう。

整備場所の地権者等注5)への提案内容及びコンテストに応募することについての説明状況	
説明の相手方	相手方の意見等
神奈川区土木事務所公園係	概ね事業内容は確認、打合せ中

注5) 土地・建物を所有している、借りている、又は実質的に使用権利を持つ者(会社や行政機関も含む)

記載内容について、次の内容を確認後チェックボックスに✓を入れてください。

- 記載内容は真実であり、虚偽はありません。
- 記載内容に個人情報含まれていません。



有限会社ペンギンデザインオフィス
 151-0051東京都港区千代田5-3-6
 エスポワール千代田102
 Penguin Design Office inc.

うさぎちハウス新築工事

配置図 S: 1/1000

A-

確認申請図

一級建築士事務所40742号
 一級建築士190552号 松尾切実



池を改修



井戸掘り