

社会資本総合整備計画 防災・安全交付金														令和04年01月24日							
計画の名称	横浜市下水道整備計画（防災・安全）（その２）																				
計画の期間	令和０４年度 ～ 令和０７年度（４年間）											重点配分対象の該当									
交付対象	横浜市																				
計画の目標	<p>本市では、昭和25年から本格的な下水道事業に着手し、昭和37年の中部水再生センターの供用開始以降、11水再生センター・２汚泥資源化センター・約11,900kmの管きょを整備し、安定的な下水道サービスを提供しています。</p> <p>今後も安定的な下水道サービスを提供し続けるためには、日常の維持管理に加え、計画的な更新・長寿命化対策を実施していく必要があります。</p> <p>また、平成29年4月に政府地震調査研究推進本部が公表した全国地震動予測地図によると、横浜市が３０年以内に震度６弱以上の揺れに見舞われる確率は81％となっており、被災後は市民の多くが地域防災拠点での避難生活を余儀なくされることが想定されています。更に、平成26年台風18号による降雨では、床上浸水49件、床下浸水182件の浸水被害が発生しました。</p> <p>このような状況を受け、本計画では、水再生センター等の計画的な更新・長寿命化対策、地域防災拠点の流末管きょ等の耐震化、雨水幹線幹線等の整備を実施します。</p> <p>また、これまで以上に災害に強い人づくり・地域づくり・都市づくりを実現するため、「横浜市強靱化地域計画」に基づき、事業を実施します。</p>																				
全体事業費（百万円）	合計（Ａ＋Ｂ＋Ｃ＋Ｄ）		82,315		A	82,255		B	0		C	60		D	0		効果促進事業費の割合 C / （Ａ＋Ｂ＋Ｃ＋Ｄ）		0.07		%

番号	計画の成果目標（定量的指標）			
	定量的指標の定義及び算定式	定量的指標の現況値及び目標値		
		当初現況値	中間目標値	最終目標値
		令和４年度		令和７年度
１	水再生センター等の老朽化した主要設備の再整備率を0％（令和３年度末）から100％（令和７年度末）にします。			
	水再生センター等の老朽化した主要設備の再整備率	0%	%	100%
	更新した主要設備の機数/４か年の対策目標数（225設備）			
２	地域防災拠点流末枝線管きょ耐震化実施率を67％（令和３年度末）から100％（令和７年度末）にします。			
	地域防災拠点流末枝線管きょ耐震化実施率	67%	%	100%
	耐震化済みの地域防災拠点数/計画対象地域防災拠点数（460 拠点）			
３	津波による浸水域内に位置する水再生センター等における津波対策着手箇所数を29％（令和３年度末）から57％（令和７年度末）にします。			
	水再生センター等における津波対策の実施率	29%	%	57%
	津波対策の着手箇所数//要対策箇所数（14箇所）			

備考等	個別施設計画を含む	○	国土強靱化を含む	○	定住自立圏を含む	-	連携中枢都市圏を含む	-	流域水循環計画を含む	-	地域再生計画を含む	-
その他関連する事業（横浜市下水道整備計画（その３）、横浜市下水道整備計画（防災・安全）（重点計画）（その２））												

A 基幹事業																			
基幹事業（大）	番号	事業 種別	地域 種別	交付 対象	直接 間接	事業者	種別 1	種別 2	要素となる事業名 （事業箇所）	事業内容 （延長・面積等）	市区町村名 / 港湾・地区名	事業実施期間（年度）					全体事業費 （百万円）	費用 便益比	個別施設計画 策定状況
		一体的に実施することにより期待される効果																	
		備考																	
下水道事業	A07-001	下水道	一般	横浜市	直接	横浜市	管渠（ 雨水）	新設	北部処理区 管きょ 浸 水対策（通常）	北部処理区内の雨水幹線整備	横浜市						200		-
		14A-1-1-2-1 通常の下水道事業																	
	A07-002	下水道	一般	横浜市	直接	横浜市	管渠（ 雨水）	新設	北部処理区 管きょ 浸 水対策（浸水軽減）	北部処理区（矢向地区）の浸 水対策	横浜市						200	1.08	-
		14A-1-1-2-2 下水道浸水被害軽減総合事業																	
	A07-003	下水道	一般	横浜市	直接	横浜市	管渠（ 污水）	改築	北部処理区 管きょ 地 震対策	北部処理区内の地防拠点流末 管きょ等の耐震化	横浜市						472		-
		14A-1-1-3-1 下水道総合地震対策事業																	
	A07-004	下水道	一般	横浜市	直接	横浜市	ポンプ 場	改築	北部処理区 ポンプ場 地震対策	北部処理区内のポンプ場にお ける地震対策	横浜市						200		-
		14A-1-2-3-1 下水道総合地震対策事業																	
A07-005	下水道	一般	横浜市	直接	横浜市	ポンプ 場	改築	北部処理区 ポンプ場 老朽化対策	北部処理区内のポンプ場にお ける機械・電気設備等の計画 的な更新・長寿命化	横浜市						1,195		策定済	
	14A-1-2-6-1 下水道ストックマネジメント支援制度																		
A07-006	下水道	一般	横浜市	直接	横浜市	ポンプ 場	新設	北部処理区 ポンプ場 耐水化	北部処理区内のポンプ場にお ける耐水化	横浜市						200		-	
	14A-1-2-9-1 通常の下水道事業																		

A 基幹事業																			
基幹事業（大）	番号	事業 種別	地域 種別	交付 対象	直接 間接	事業者	種別 1	種別 2	要素となる事業名 （事業箇所）	事業内容 （延長・面積等）	市区町村名 / 港湾・地区名	事業実施期間（年度）					全体事業費 （百万円）	費用 便益比	個別施設計画 策定状況
		一体的に実施することにより期待される効果																	
		備考																	
下水道事業	A07-007	下水道	一般	横浜市	直接	横浜市	終末処 理場	改築	北部第一水再生センター 地震対策	北部第一水再生センターにお ける地震対策	横浜市						200		-
		14A-1-3-3-1 下水道総合地震対策事業																	
	A07-008	下水道	一般	横浜市	直接	横浜市	終末処 理場	改築	北部第二水再生センター 地震対策	北部第二水再生センターにお ける地震対策	横浜市						200		-
		14A-1-3-3-2 下水道総合地震対策事業																	
	A07-009	下水道	一般	横浜市	直接	横浜市	終末処 理場	改築	北部汚泥資源化センター 地震対策	北部汚泥資源化センターにお ける地震対策	横浜市						200		-
		14A-1-3-3-3 下水道総合地震対策事業																	
	A07-010	下水道	一般	横浜市	直接	横浜市	終末処 理場	改築	北部第一水再生センター 老朽化対策	北部第一水再生センターにお ける機械・電気設備等の計画 的な更新・長寿命化	横浜市						3,383		策定済
		14A-1-3-6-1 下水道ストックマネジメント支援制度																	
A07-011	下水道	一般	横浜市	直接	横浜市	終末処 理場	改築	北部第二水再生センター 老朽化対策	北部第二水再生センターにお ける機械・電気設備等の計画 的な更新・長寿命化	横浜市						3,082		策定済	
	14A-1-3-6-2 下水道ストックマネジメント支援制度																		
A07-012	下水道	一般	横浜市	直接	横浜市	終末処 理場	改築	北部汚泥資源化センター 老朽化対策	北部汚泥資源化センターにお ける機械・電気設備等の計画 的な更新・長寿命化	横浜市						6,279		策定済	
	14A-1-3-6-3 下水道ストックマネジメント支援制度																		

A 基幹事業																			
基幹事業（大）	番号	事業 種別	地域 種別	交付 対象	直接 間接	事業者	種別 1	種別 2	要素となる事業名 （事業箇所）	事業内容 （延長・面積等）	市区町村名 / 港湾・地区名	事業実施期間（年度）					全体事業費 （百万円）	費用 便益比	個別施設計画 策定状況
		一体的に実施することにより期待される効果																	
		備考																	
下水道事業	A07-013	下水道	一般	横浜市	直接	横浜市	終末処 理場	新設	北部第一水再生センター 耐水化	北部第一水再生センターにお ける耐水化	横浜市						200		-
		14A-1-3-9-1 通常の下水道事業																	
	A07-014	下水道	一般	横浜市	直接	横浜市	終末処 理場	新設	北部第二水再生センター 耐水化	北部第二水再生センターの耐 水化	横浜市						200		-
		14A-1-3-9-2 通常の下水道事業																	
	A07-015	下水道	一般	横浜市	直接	横浜市	管渠（ 雨水）	新設	神奈川処理区 管きょ 浸水対策（通常）	神奈川処理区内の雨水幹線整 備	横浜市						40		-
		14A-2-1-2-1 通常の下水道事業																	
	A07-016	下水道	一般	横浜市	直接	横浜市	管渠（ 污水）	改築	神奈川処理区 管きょ 地震対策	神奈川処理区内の地防拠点流 末管きょ等の耐震化	横浜市						663		-
		14A-2-1-3-1 下水道総合地震対策事業																	
	A07-017	下水道	一般	横浜市	直接	横浜市	ポンプ 場	改築	神奈川処理区 ポンプ場 地震対策	神奈川処理区内のポンプ場に おける地震対策	横浜市						40		-
		14A-2-2-3-1 下水道総合地震対策事業																	
	A07-018	下水道	一般	横浜市	直接	横浜市	ポンプ 場	改築	神奈川処理区 ポンプ場 老朽化対策	神奈川処理区内のポンプ場に おける機械・電気設備等の計 画的な更新・長寿命化	横浜市						110		策定済
		14A-2-2-6-1 下水道ストックマネジメント支援制度																	

A 基幹事業																			
基幹事業（大）	番号	事業 種別	地域 種別	交付 対象	直接 間接	事業者	種別 1	種別 2	要素となる事業名 （事業箇所）	事業内容 （延長・面積等）	市区町村名 / 港湾・地区名	事業実施期間（年度）					全体事業費 （百万円）	費用 便益比	個別施設計画 策定状況
		一体的に実施することにより期待される効果																	
		備考																	
下水道事業	A07-019	下水道	一般	横浜市	直接	横浜市	ポンプ 場	新設	神奈川処理区 ポンプ場 耐水化	神奈川処理区内のポンプ場における耐水化	横浜市						200		-
		14A-2-2-9-1 通常の下水道事業																	
	A07-020	下水道	一般	横浜市	直接	横浜市	終末処 理場	改築	神奈川水再生センター 地震対策	神奈川水再生センターにおける地震対策	横浜市						77		-
		14A-2-3-3-1 下水道総合地震対策事業																	
	A07-021	下水道	一般	横浜市	直接	横浜市	終末処 理場	改築	神奈川水再生センター 老朽化対策	神奈川水再生センターにおける機械・電気設備等の計画的な更新・長寿命化	横浜市						5,220		策定済
		14A-2-3-6-1 下水道ストックマネジメント支援制度																	
	A07-022	下水道	一般	横浜市	直接	横浜市	終末処 理場	新設	神奈川水再生センター 耐水化	神奈川水再生センターにおける耐水化	横浜市						40		-
		14A-2-3-9-1 通常の下水道事業																	
A07-023	下水道	一般	横浜市	直接	横浜市	管渠（ 雨水）	新設	中部処理区 管きょ 浸 水対策（通常）	中部処理区内の雨水幹線整備	横浜市						40		-	
	14A-3-1-2-1 通常の下水道事業																		
A07-024	下水道	一般	横浜市	直接	横浜市	管渠（ 汚水）	改築	中部処理区 管きょ 地 震対策	中部処理区内の地防拠点流末 管きょ等の耐震化	横浜市						136		-	
	14A-3-1-3-1 下水道総合地震対策事業																		

A 基幹事業

基幹事業（大）	番号	事業 種別	地域 種別	交付 対象	直接 間接	事業者	種別 1	種別 2	要素となる事業名 （事業箇所）	事業内容 （延長・面積等）	市区町村名 / 港湾・地区名	事業実施期間（年度）					全体事業費 （百万円）	費用 便益比	個別施設計画 策定状況
		一体的に実施することにより期待される効果																	
		備考																	
下水道事業	A07-025	下水道	一般	横浜市	直接	横浜市	ポンプ 場	改築	中部処理区    ポンプ場 地震対策	中部処理区内のポンプ場にお ける地震対策	横浜市						200		-
		14A-3-2-3-1    下水道総合地震対策事業																	
	A07-026	下水道	一般	横浜市	直接	横浜市	ポンプ 場	改築	中部処理区    ポンプ場 老朽化対策	中部処理区内のポンプ場にお ける機械・電気設備等の計画 的な更新・長寿命化	横浜市						200		策定済
		14A-3-2-6-1    下水道ストックマネジメント支援制度																	
	A07-027	下水道	一般	横浜市	直接	横浜市	ポンプ 場	新設	中部処理区    ポンプ場 耐水化	中部処理区内のポンプ場にお ける耐水化	横浜市						200		-
		14A-3-2-9-1    通常の下水道事業																	
	A07-028	下水道	一般	横浜市	直接	横浜市	終末処 理場	改築	中部水再生センター    地 震対策	中部水再生センターにおける 地震対策	横浜市						200		-
		14A-3-3-3-1    下水道総合地震対策事業																	
A07-029	下水道	一般	横浜市	直接	横浜市	終末処 理場	改築	中部水再生センター    老 朽化対策	中部水再生センターにおける 機械・電気設備等の計画的な 更新・長寿命化	横浜市						5,037		策定済	
	14A-3-3-6-1    下水道ストックマネジメント支援制度																		
A07-030	下水道	一般	横浜市	直接	横浜市	終末処 理場	新設	中部水再生センター    耐 水化	中部水再生センターにおける 耐水化	横浜市						200		-	
	14A-3-3-9-1    通常の下水道事業																		

A 基幹事業																			
基幹事業（大）	番号	事業 種別	地域 種別	交付 対象	直接 間接	事業者	種別 1	種別 2	要素となる事業名 （事業箇所）	事業内容 （延長・面積等）	市区町村名 / 港湾・地区名	事業実施期間（年度）					全体事業費 （百万円）	費用 便益比	個別施設計画 策定状況
		一体的に実施することにより期待される効果																	
		備考																	
下水道事業	A07-031	下水道	一般	横浜市	直接	横浜市	管渠（ 雨水）	新設	南部処理区 管きょ 浸 水対策（通常）	南部処理区内の雨水幹線整備	横浜市						200		-
		14A-4-1-2-1 通常の下水道事業																	
	A07-032	下水道	一般	横浜市	直接	横浜市	管渠（ 污水）	改築	南部処理区 管きょ 地 震対策	南部処理区内の地防拠点流末 管きょ等の耐震化	横浜市						431		-
		14A-4-1-3-1 下水道総合地震対策事業																	
	A07-033	下水道	一般	横浜市	直接	横浜市	ポンプ 場	改築	南部処理区 ポンプ場 地震対策	南部処理区内のポンプ場にお ける地震対策	横浜市						40		-
		14A-4-2-3-1 下水道総合地震対策事業																	
	A07-034	下水道	一般	横浜市	直接	横浜市	ポンプ 場	改築	南部処理区 ポンプ場 老朽化対策	南部処理区内のポンプ場にお ける機械・電気設備等の計画 的な更新・長寿命化	横浜市						902		策定済
		14A-4-2-6-1 下水道ストックマネジメント支援制度																	
A07-035	下水道	一般	横浜市	直接	横浜市	ポンプ 場	新設	南部処理区 ポンプ場 耐水化	南部処理区内のポンプ場にお ける耐水化	横浜市						200		-	
	14A-4-2-9-1 通常の下水道事業																		
A07-036	下水道	一般	横浜市	直接	横浜市	終末処 理場	改築	南部水再生センター 地 震対策	南部水再生センターにおける 地震対策	横浜市						200		-	
	14A-4-3-3-1 下水道総合地震対策事業																		

A 基幹事業																			
基幹事業（大）	番号	事業 種別	地域 種別	交付 対象	直接 間接	事業者	種別 1	種別 2	要素となる事業名 （事業箇所）	事業内容 （延長・面積等）	市区町村名 / 港湾・地区名	事業実施期間（年度）					全体事業費 （百万円）	費用 便益比	個別施設計画 策定状況
		一体的に実施することにより期待される効果																	
		備考																	
下水道事業	A07-037	下水道	一般	横浜市	直接	横浜市	終末処 理場	改築	南部水再生センター 老 朽化対策	南部水再生センターにおける 機械・電気設備等の計画的な 更新・長寿命化	横浜市						6,580		策定済
		14A-4-3-6-1 下水道ストックマネジメント支援制度																	
	A07-038	下水道	一般	横浜市	直接	横浜市	終末処 理場	新設	南部水再生センター 耐 水化	南部水再生センターにおける 耐水化	横浜市						200		-
		14A-4-3-9-1 通常の下水道事業																	
	A07-039	下水道	一般	横浜市	直接	横浜市	管渠（ 雨水）	新設	港北処理区 管きょ 浸 水対策（通常）	港北処理区内の雨水幹線整備	横浜市						200		-
		14A-5-1-2-1 通常の下水道事業																	
	A07-040	下水道	一般	横浜市	直接	横浜市	管渠（ 污水）	改築	港北処理区 管きょ 地 震対策	港北処理区内の地防拠点流末 管きょ等の耐震化	横浜市						738		-
		14A-5-1-3-1 下水道総合地震対策事業																	
	A07-041	下水道	一般	横浜市	直接	横浜市	ポンプ 場	改築	港北処理区 ポンプ場 地震対策	港北処理区内のポンプ場にお ける地震対策	横浜市						200		-
		14A-5-2-3-1 下水道総合地震対策事業																	
	A07-042	下水道	一般	横浜市	直接	横浜市	ポンプ 場	改築	港北処理区 ポンプ場 老朽化対策	港北処理区内のポンプ場にお ける機械・電気設備等の計画 的な更新・長寿命化	横浜市						1,672		策定済
		14A-5-2-6-1 下水道ストックマネジメント支援制度																	



A 基幹事業																			
基幹事業（大）	番号	事業 種別	地域 種別	交付 対象	直接 間接	事業者	種別 1	種別 2	要素となる事業名 （事業箇所）	事業内容 （延長・面積等）	市区町村名 / 港湾・地区名	事業実施期間（年度）					全体事業費 （百万円）	費用 便益比	個別施設計画 策定状況
		一体的に実施することにより期待される効果																	
		備考																	
下水道事業	A07-043	下水道	一般	横浜市	直接	横浜市	ポンプ 場	新設	港北処理区 ポンプ場 耐水化	港北処理区内のポンプ場にお ける耐水化	横浜市						200		-
		14A-5-2-9-1 通常の下水道事業																	
	A07-044	下水道	一般	横浜市	直接	横浜市	終末処 理場	改築	港北水再生センター 地 震対策	港北水再生センターにおける 地震対策	横浜市						200		-
		14A-5-3-3-1 下水道総合地震対策事業																	
	A07-045	下水道	一般	横浜市	直接	横浜市	終末処 理場	改築	港北水再生センター 老 朽化対策	港北水再生センターにおける 機械・電気設備等の計画的な 更新・長寿命化	横浜市						2,952		策定済
		14A-5-3-6-1 港北水再生センター 老朽化対策																	
	A07-046	下水道	一般	横浜市	直接	横浜市	終末処 理場	新設	港北水再生センター 耐 水化	港北水再生センターにおける 耐水化	横浜市						200		-
		14A-5-3-9-1 通常の下水道事業																	
A07-047	下水道	一般	横浜市	直接	横浜市	管渠（ 雨水）	新設	都筑処理区 管きょ 浸 水対策（通常）	都筑処理区内の雨水幹線整備	横浜市						40		-	
	14A-6-1-2-1 通常の下水道事業																		
A07-048	下水道	一般	横浜市	直接	横浜市	管渠（ 汚水）	改築	都筑処理区 管きょ 地 震対策	都筑処理区内の地防拠点流末 管きょ等の耐震化	横浜市						684		-	
	14A-6-1-3-1 下水道総合地震対策事業																		

A 基幹事業																			
基幹事業（大）	番号	事業 種別	地域 種別	交付 対象	直接 間接	事業者	種別 1	種別 2	要素となる事業名 （事業箇所）	事業内容 （延長・面積等）	市区町村名 / 港湾・地区名	事業実施期間（年度）					全体事業費 （百万円）	費用 便益比	個別施設計画 策定状況
		一体的に実施することにより期待される効果																	
		備考																	
下水道事業	A07-049	下水道	一般	横浜市	直接	横浜市	終末処 理場	改築	都筑水再生センター 地 震対策	都筑水再生センターにおける 地震対策	横浜市						40		-
		14A-6-3-3-1 下水道総合地震対策事業																	
	A07-050	下水道	一般	横浜市	直接	横浜市	終末処 理場	改築	都筑水再生センター 老 朽化対策	都筑水再生センターにおける 機械・電気設備等の計画的な 更新・長寿命化	横浜市						5,226		策定済
		14A-6-3-6-1 下水道ストックマネジメント支援制度																	
	A07-051	下水道	一般	横浜市	直接	横浜市	終末処 理場	新設	都筑水再生センター 耐 水化	都筑水再生センターにおける 耐水化	横浜市						200		-
		14A-6-3-9-1 通常の下水道事業																	
	A07-052	下水道	一般	横浜市	直接	横浜市	管渠（ 雨水）	新設	金沢処理区 管きょ 浸 水対策（通常）	金沢処理区内の雨水幹線整備	横浜市						200		-
		14A-7-1-2-1 通常の下水道事業																	
A07-053	下水道	一般	横浜市	直接	横浜市	管渠（ 污水）	改築	金沢処理区 管きょ 地 震対策	金沢処理区内の地防拠点流末 管きょ等の耐震化	横浜市						356		-	
	14A-7-1-3-1 下水道総合地震対策事業																		
A07-054	下水道	一般	横浜市	直接	横浜市	ポンプ 場	改築	金沢処理区 ポンプ場 地震対策	金沢処理区内のポンプ場にお ける地震対策	横浜市						40		-	
	14A-7-2-3-1 下水道総合地震対策事業																		

A 基幹事業																			
基幹事業（大）	番号	事業 種別	地域 種別	交付 対象	直接 間接	事業者	種別 1	種別 2	要素となる事業名 （事業箇所）	事業内容 （延長・面積等）	市区町村名 / 港湾・地区名	事業実施期間（年度）					全体事業費 （百万円）	費用 便益比	個別施設計画 策定状況
		一体的に実施することにより期待される効果																	
		備考																	
下水道事業	A07-055	下水道	一般	横浜市	直接	横浜市	ポンプ 場	改築	金沢処理区 ポンプ場 老朽化対策	金沢処理区内のポンプ場にお ける機械・電気設備等の計画 的な更新・長寿命化	横浜市						261		策定済
		14A-7-2-6-1 下水道ストックマネジメント支援制度																	
	A07-056	下水道	一般	横浜市	直接	横浜市	ポンプ 場	新設	金沢処理区 ポンプ場 耐水化	金沢処理区内のポンプ場にお ける耐水化	横浜市						40		-
		14A-7-2-9-1 通常の下水道事業																	
	A07-057	下水道	一般	横浜市	直接	横浜市	終末処 理場	改築	金沢水再生センター 地 震対策	金沢水再生センターにおける 地震対策	横浜市						545		-
		14A-7-3-3-1 下水道総合地震対策事業																	
	A07-058	下水道	一般	横浜市	直接	横浜市	終末処 理場	改築	南部汚泥資源化センター 地震対策	南部汚泥資源化センターにお ける地震対策	横浜市						40		-
		14A-7-3-3-2 下水道総合地震対策事業																	
	A07-059	下水道	一般	横浜市	直接	横浜市	終末処 理場	改築	金沢水再生センター 老 朽化対策	金沢水再生センターにおける 機械・電気設備等の計画的な 更新・長寿命化	横浜市						6,433		策定済
		14A-7-3-6-1 下水道ストックマネジメント支援制度																	
	A07-060	下水道	一般	横浜市	直接	横浜市	終末処 理場	改築	南部汚泥資源化センター 老朽化対策	南部汚泥資源化センターにお ける機械・電気設備等の計画 的な更新・長寿命化	横浜市						7,473		策定済
		14A-7-3-6-2 下水道ストックマネジメント支援制度																	

A 基幹事業

基幹事業（大）	番号	事業 種別	地域 種別	交付 対象	直接 間接	事業者	種別 1	種別 2	要素となる事業名 （事業箇所）	事業内容 （延長・面積等）	市区町村名 / 港湾・地区名	事業実施期間（年度）					全体事業費 （百万円）	費用 便益比	個別施設計画 策定状況
		一体的に実施することにより期待される効果																	
		備考																	
下水道事業	A07-061	下水道	一般	横浜市	直接	横浜市	終末処 理場	新設	金沢水再生センター 耐 水化	金沢水再生センターにおける 耐水化	横浜市						40		-
		14A-7-3-9-1 通常の下水道事業																	
	A07-062	下水道	一般	横浜市	直接	横浜市	管渠（ 雨水）	新設	栄処理区 管きょ 浸水 対策（通常）	栄処理区内の雨水幹線整備	横浜市						130		-
		14A-8-1-2-1 通常の下水道事業																	
	A07-063	下水道	一般	横浜市	直接	横浜市	管渠（ 雨水）	新設	栄処理区 管きょ 浸水 対策（浸水軽減）	栄処理区（飯島地区）の浸水 対策	横浜市						200	2.9	-
		14A-8-1-2-2 下水道浸水被害軽減総合事業																	
	A07-064	下水道	一般	横浜市	直接	横浜市	管渠（ 污水）	改築	栄処理区 管きょ 地震 対策	栄処理区内の地防拠点流末管 きょ等の耐震化	横浜市						1,155		-
		14A-8-1-3-1 下水道総合地震対策事業																	
A07-065	下水道	一般	横浜市	直接	横浜市	ポンプ 場	改築	栄処理区 ポンプ場 地 震対策	栄処理区内のポンプ場におけ る地震対策	横浜市						200		-	
	14A-8-2-3-1 下水道総合地震対策事業																		
A07-066	下水道	一般	横浜市	直接	横浜市	ポンプ 場	改築	栄処理区 ポンプ場 老 朽化対策	栄処理区内のポンプ場におけ る機械・電気設備等の計画的 な更新・長寿命化	横浜市						200		策定済	
	14A-8-2-6-1 下水道ストックマネジメント支援制度																		

A 基幹事業																			
基幹事業（大）	番号	事業 種別	地域 種別	交付 対象	直接 間接	事業者	種別 1	種別 2	要素となる事業名 （事業箇所）	事業内容 （延長・面積等）	市区町村名 / 港湾・地区名	事業実施期間（年度）					全体事業費 （百万円）	費用 便益比	個別施設計画 策定状況
		一体的に実施することにより期待される効果																	
		備考																	
下水道事業	A07-067	下水道	一般	横浜市	直接	横浜市	ポンプ 場	新設	栄処理区 ポンプ場 耐 水化	栄処理区内のポンプ場におけ る耐水化	横浜市						200	-	
		14A-8-2-9-1 通常の下水道事業																	
	A07-068	下水道	一般	横浜市	直接	横浜市	終末処 理場	改築	栄第一水再生センター 地震対策	栄第一水再生センターにおけ る地震対策	横浜市						200	-	
		14A-8-3-3-1 下水道総合地震対策事業																	
	A07-069	下水道	一般	横浜市	直接	横浜市	終末処 理場	改築	栄第二水再生センター 地震対策	栄第二水再生センターにおけ る地震対策	横浜市						200	-	
		14A-8-3-3-2 下水道総合地震対策事業																	
	A07-070	下水道	一般	横浜市	直接	横浜市	終末処 理場	改築	栄第一水再生センター 老朽化対策	栄第一水再生センターにおけ る機械・電気設備等の計画的 な更新・長寿命化	横浜市						4,400	策定済	
		14A-8-3-6-1 下水道ストックマネジメント支援制度																	
A07-071	下水道	一般	横浜市	直接	横浜市	終末処 理場	改築	栄第二水再生センター 老朽化対策	栄第二水再生センターにおけ る機械・電気設備等の計画的 な更新・長寿命化	横浜市						4,196	策定済		
	14A-8-3-6-2 下水道ストックマネジメント支援制度																		
A07-072	下水道	一般	横浜市	直接	横浜市	終末処 理場	新設	栄第一水再生センター 耐水化	栄第一水再生センターにおけ る耐水化	横浜市						200	-		
	14A-8-3-9-1 栄第一水再生センター 耐水化																		

A 基幹事業																			
基幹事業（大）	番号	事業 種別	地域 種別	交付 対象	直接 間接	事業者	種別 1	種別 2	要素となる事業名 （事業箇所）	事業内容 （延長・面積等）	市区町村名 / 港湾・地区名	事業実施期間（年度）					全体事業費 （百万円）	費用 便益比	個別施設計画 策定状況
		一体的に実施することにより期待される効果																	
		備考																	
下水道事業	A07-073	下水道	一般	横浜市	直接	横浜市	終末処 理場	新設	栄第二水再生センター 耐水化	栄第二水再生センターにおけ る耐水化	横浜市						200		-
		14A-8-3-9-2 通常の下水道事業																	
	A07-074	下水道	一般	横浜市	直接	横浜市	管渠（ 雨水）	新設	西部処理区 管きょ 浸 水対策（通常）	西部処理区内の雨水幹線整備	横浜市						200		-
		14A-9-1-2-1 通常の下水道事業																	
	A07-075	下水道	一般	横浜市	直接	横浜市	管渠（ 污水）	改築	西部処理区 管きょ 地 震対策	西部処理区内の地防拠点流末 管きょ等の耐震化	横浜市						243		-
		14A-9-1-3-1 下水道総合地震対策事業																	
	A07-076	下水道	一般	横浜市	直接	横浜市	終末処 理場	改築	西部水再生センター 地 震対策	西部水再生センターにおける 地震対策	横浜市						74		-
		14A-9-3-3-1 下水道総合地震対策事業																	
A07-077	下水道	一般	横浜市	直接	横浜市	終末処 理場	改築	西部水再生センター 老 朽化対策	西部水再生センターにおける 機械・電気設備等の計画的な 更新・長寿命化	横浜市						4,200		策定済	
	14A-9-3-6-1 下水道ストックマネジメント支援制度																		
A07-078	下水道	一般	横浜市	直接	横浜市	終末処 理場	新設	西部水再生センター 耐 水化	西部水再生センターにおける 耐水化	横浜市						200		-	
	14A-9-3-9-1 通常の下水道事業																		

A 基幹事業																			
基幹事業（大）	番号	事業 種別	地域 種別	交付 対象	直接 間接	事業者	種別 1	種別 2	要素となる事業名 （事業箇所）	事業内容 （延長・面積等）	市区町村名 / 港湾・地区名	事業実施期間（年度）					全体事業費 （百万円）	費用 便益比	個別施設計画 策定状況
		一体的に実施することにより期待される効果																	
		備考																	
水道・下水道事業											小計						81,945		
水道・下水道事業	A07-079	下水道	一般	横浜市	直接	横浜市	管渠（ 汚水）	改築	北部処理区 管きょ 地 震対策（上下水道耐震化 ）	北部処理区内の避難所等の重 要施設に接続する管きょ等の 耐震化	横浜市						10		-
		14A-1-1-11-1 上下水道耐震化計画																	
	A07-080	下水道	一般	横浜市	直接	横浜市	ポンプ 場	改築	北部処理区 ポンプ場 地震対策（上下水道耐震化 ）	北部処理区内のポンプ場の耐 震化	横浜市						10		-
		14A-1-2-11-1 上下水道耐震化計画																	
	A07-081	下水道	一般	横浜市	直接	横浜市	終末処 理場	改築	北部第一水再生センター 地震対策（上下水道耐震化 ）	北部第一水再生センターの地 震対策	横浜市						10		-
		14A-1-3-11-1 上下水道耐震化計画																	
	A07-082	下水道	一般	横浜市	直接	横浜市	終末処 理場	改築	北部第二水再生センター 地震対策（上下水道耐震化 ）	北部第二水再生センターの地 震対策	横浜市						10		-
		14A-1-3-11-2 上下水道耐震化計画																	

A 基幹事業																			
基幹事業（大）	番号	事業 種別	地域 種別	交付 対象	直接 間接	事業者	種別 1	種別 2	要素となる事業名 （事業箇所）	事業内容 （延長・面積等）	市区町村名 / 港湾・地区名	事業実施期間（年度）					全体事業費 （百万円）	費用 便益比	個別施設計画 策定状況
		一体的に実施することにより期待される効果																	
		備考																	
水道・下水道事業	A07-083	下水道	一般	横浜市	直接	横浜市	終末処 理場	改築	北部汚泥資源化センター 地震対策（上下水道耐 震化）	北部汚泥資源化センターの地 震対策	横浜市						10		-
		14A-1-3-11-3 上下水道耐震化計画																	
	A07-084	下水道	一般	横浜市	直接	横浜市	管渠（ 汚水）	改築	神奈川処理区 管きょ 地震対策（上下水道耐震 化）	神奈川処理区内の避難所等の 重要施設に接続する管きょ等 の耐震化	横浜市						10		-
		14A-2-1-11-1 上下水道耐震化計画																	
	A07-085	下水道	一般	横浜市	直接	横浜市	ポンプ 場	改築	神奈川処理区 ポンプ場 地震対策（上下水道耐 震化）	神奈川処理区内のポンプ場の 耐震化	横浜市						10		-
		14A-2-2-11-1 上下水道耐震化計画																	
	A07-086	下水道	一般	横浜市	直接	横浜市	終末処 理場	改築	神奈川水再生センター 地震対策（上下水道耐震 化）	神奈川水再生センターの地震 対策	横浜市						10		-
		14A-2-3-11-1 上下水道耐震化計画																	
	A07-087	下水道	一般	横浜市	直接	横浜市	管渠（ 汚水）	改築	中部処理区 管きょ 地 震対策（上下水道耐震化 ）	中部処理区内の避難所等の重 要施設に接続する管きょ等の 耐震化	横浜市						10		-
		14A-3-1-11-1 上下水道耐震化計画																	



A 基幹事業																			
基幹事業（大）	番号	事業 種別	地域 種別	交付 対象	直接 間接	事業者	種別 1	種別 2	要素となる事業名 （事業箇所）	事業内容 （延長・面積等）	市区町村名 / 港湾・地区名	事業実施期間（年度）					全体事業費 （百万円）	費用 便益比	個別施設計画 策定状況
		一体的に実施することにより期待される効果																	
		備考																	
水道・下水道事業	A07-088	下水道	一般	横浜市	直接	横浜市	ポンプ 場	改築	中部処理区 ポンプ場 地震対策（上下水道耐震化）	中部処理区内のポンプ場の耐震化	横浜市						10		-
		14A-3-2-11-1 上下水道耐震化計画																	
	A07-089	下水道	一般	横浜市	直接	横浜市	終末処 理場	改築	中部水再生センター 地 震対策（上下水道耐震化）	中部水再生センターの地震対策	横浜市						10		-
		14A-3-3-11-1 上下水道耐震化計画																	
	A07-090	下水道	一般	横浜市	直接	横浜市	管渠（ 汚水）	改築	南部処理区 管きょ 地 震対策（上下水道耐震化）	南部処理区内の避難所等の重要施設に接続する管きょ等の耐震化	横浜市						10		-
		14A-4-1-11-1 上下水道耐震化計画																	
	A07-091	下水道	一般	横浜市	直接	横浜市	ポンプ 場	改築	南部処理区 ポンプ場 地震対策（上下水道耐震化）	南部処理区内のポンプ場の耐震化	横浜市						10		-
		14A-4-2-11-1 上下水道耐震化計画																	
	A07-092	下水道	一般	横浜市	直接	横浜市	終末処 理場	改築	南部水再生センター 地 震対策（上下水道耐震化）	南部水再生センターの地震対策	横浜市						10		-
		14A-4-3-11-1 上下水道耐震化計画																	

A 基幹事業																			
基幹事業（大）	番号	事業 種別	地域 種別	交付 対象	直接 間接	事業者	種別 1	種別 2	要素となる事業名 （事業箇所）	事業内容 （延長・面積等）	市区町村名 / 港湾・地区名	事業実施期間（年度）					全体事業費 （百万円）	費用 便益比	個別施設計画 策定状況
		一体的に実施することにより期待される効果																	
		備考																	
水道・下水道事業	A07-093	下水道	一般	横浜市	直接	横浜市	管渠（ 汚水）	改築	港北処理区 管きょ 地 震対策（上下水道耐震化 ）	港北処理区内の避難所等の重 要施設に接続する管きょ等の 耐震化	横浜市						10		-
		14A-5-1-11-1 上下水道耐震化計画																	
	A07-094	下水道	一般	横浜市	直接	横浜市	ポンプ 場	改築	港北処理区 ポンプ場 地震対策（上下水道耐震化 ）	港北処理区内のポンプ場の耐 震化	横浜市						10		-
		14A-5-2-11-1 上下水道耐震化計画																	
	A07-095	下水道	一般	横浜市	直接	横浜市	終末処 理場	改築	港北水再生センター 地 震対策（上下水道耐震化 ）	港北水再生センターの地震対 策	横浜市						10		-
		14A-5-3-11-1 上下水道耐震化計画																	
	A07-096	下水道	一般	横浜市	直接	横浜市	管渠（ 汚水）	改築	都筑処理区 管きょ 地 震対策（上下水道耐震化 ）	都筑処理区内の避難所等の重 要施設に接続する管きょ等の 耐震化	横浜市						10		-
		14A-6-1-11-1 上下水道耐震化計画																	
A07-097	下水道	一般	横浜市	直接	横浜市	ポンプ 場	改築	都筑処理区 ポンプ場 地震対策（上下水道耐震化 ）	都筑処理区内のポンプ場の耐 震化	横浜市						10		-	
	14A-6-2-11-1 上下水道耐震化計画																		

A 基幹事業																			
基幹事業（大）	番号	事業 種別	地域 種別	交付 対象	直接 間接	事業者	種別 1	種別 2	要素となる事業名 （事業箇所）	事業内容 （延長・面積等）	市区町村名 / 港湾・地区名	事業実施期間（年度）					全体事業費 （百万円）	費用 便益比	個別施設計画 策定状況
		一体的に実施することにより期待される効果																	
		備考																	
水道・下水道事業	A07-098	下水道	一般	横浜市	直接	横浜市	終末処 理場	改築	都筑水再生センター 地 震対策（上下水道耐震化 ）	都筑水再生センターの地震対 策	横浜市						10		-
		14A-6-3-11-1 上下水道耐震化計画																	
	A07-099	下水道	一般	横浜市	直接	横浜市	管渠（ 汚水）	改築	金沢処理区 管きょ 地 震対策（上下水道耐震化 ）	金沢処理区内の避難所等の重 要施設に接続する管きょ等の 耐震化	横浜市						10		-
		14A-7-1-11-1 上下水道耐震化計画																	
	A07-100	下水道	一般	横浜市	直接	横浜市	ポンプ 場	改築	金沢処理区 ポンプ場 地震対策（上下水道耐震 化）	金沢処理区内のポンプ場の耐 震化	横浜市						10		-
		14A-7-2-11-1 上下水道耐震化計画																	
	A07-101	下水道	一般	横浜市	直接	横浜市	終末処 理場	改築	金沢水再生センター 地 震対策（上下水道耐震化 ）	金沢水再生センターの地震対 策	横浜市						10		-
		14A-7-3-11-1 上下水道耐震化計画																	
	A07-102	下水道	一般	横浜市	直接	横浜市	終末処 理場	改築	南部汚泥資源化センター 地震対策（上下水道耐 震化）	南部汚泥資源化センターの地 震対策	横浜市						10		-
		14A-7-3-11-2 上下水道耐震化計画																	

A 基幹事業																			
基幹事業（大）	番号	事業 種別	地域 種別	交付 対象	直接 間接	事業者	種別 1	種別 2	要素となる事業名 （事業箇所）	事業内容 （延長・面積等）	市区町村名 / 港湾・地区名	事業実施期間（年度）					全体事業費 （百万円）	費用 便益比	個別施設計画 策定状況
		一体的に実施することにより期待される効果																	
		備考																	
水道・下水道事業	A07-103	下水道	一般	横浜市	直接	横浜市	管渠（ 污水）	改築	栄処理区 管きょ 地震 対策（上下水道耐震化）	栄処理区内の避難所等の重要 施設に接続する管きょ等の耐 震化	横浜市						10		-
		14A-8-1-11-1 上下水道耐震化計画																	
	A07-104	下水道	一般	横浜市	直接	横浜市	ポンプ 場	改築	栄処理区 ポンプ場 地 震対策（上下水道耐震化 ）	栄処理区内のポンプ場の耐震 化	横浜市						10		-
		14A-8-2-11-1 上下水道耐震化計画																	
	A07-105	下水道	一般	横浜市	直接	横浜市	終末処 理場	改築	金沢水再生センター 地 震対策（上下水道耐震化 ）	栄第一水再生センターの地震 対策	横浜市						10		-
		14A-8-3-11-1 上下水道耐震化計画																	
	A07-106	下水道	一般	横浜市	直接	横浜市	終末処 理場	改築	南部汚泥資源化センター 地震対策（上下水道耐 震化）	栄第二水再生センターの地震 対策	横浜市						10		-
		14A-8-3-11-2 上下水道耐震化計画																	
	A07-107	下水道	一般	横浜市	直接	横浜市	管渠（ 污水）	改築	西部処理区 管きょ 地 震対策（上下水道耐震化 ）	西部処理区内の避難所等の重 要施設に接続する管きょ等の 耐震化	横浜市						10		-
		14A-9-1-11-1 上下水道耐震化計画																	

A 基幹事業																			
基幹事業（大）	番号	事業 種別	地域 種別	交付 対象	直接 間接	事業者	種別 1	種別 2	要素となる事業名 （事業箇所）	事業内容 （延長・面積等）	市区町村名 / 港湾・地区名	事業実施期間（年度）					全体事業費 （百万円）	費用 便益比	個別施設計画 策定状況
		一体的に実施することにより期待される効果																	
		備考																	
水道・下水道事業	A07-108	下水道	一般	横浜市	直接	横浜市	ポンプ 場	改築	西部処理区 ポンプ場 地震対策（上下水道耐震 化）	西部処理区内のポンプ場の耐 震化	横浜市						10		-
		14A-9-2-11-1 上下水道耐震化計画																	
	A07-109	下水道	一般	横浜市	直接	横浜市	終末処 理場	改築	西部水再生センター 地 震対策（上下水道耐震化 ）	西部水再生センターの地震対 策	横浜市						10		-
		14A-9-3-11-1 上下水道耐震化計画																	
											小計						310		
											合計						82,255		

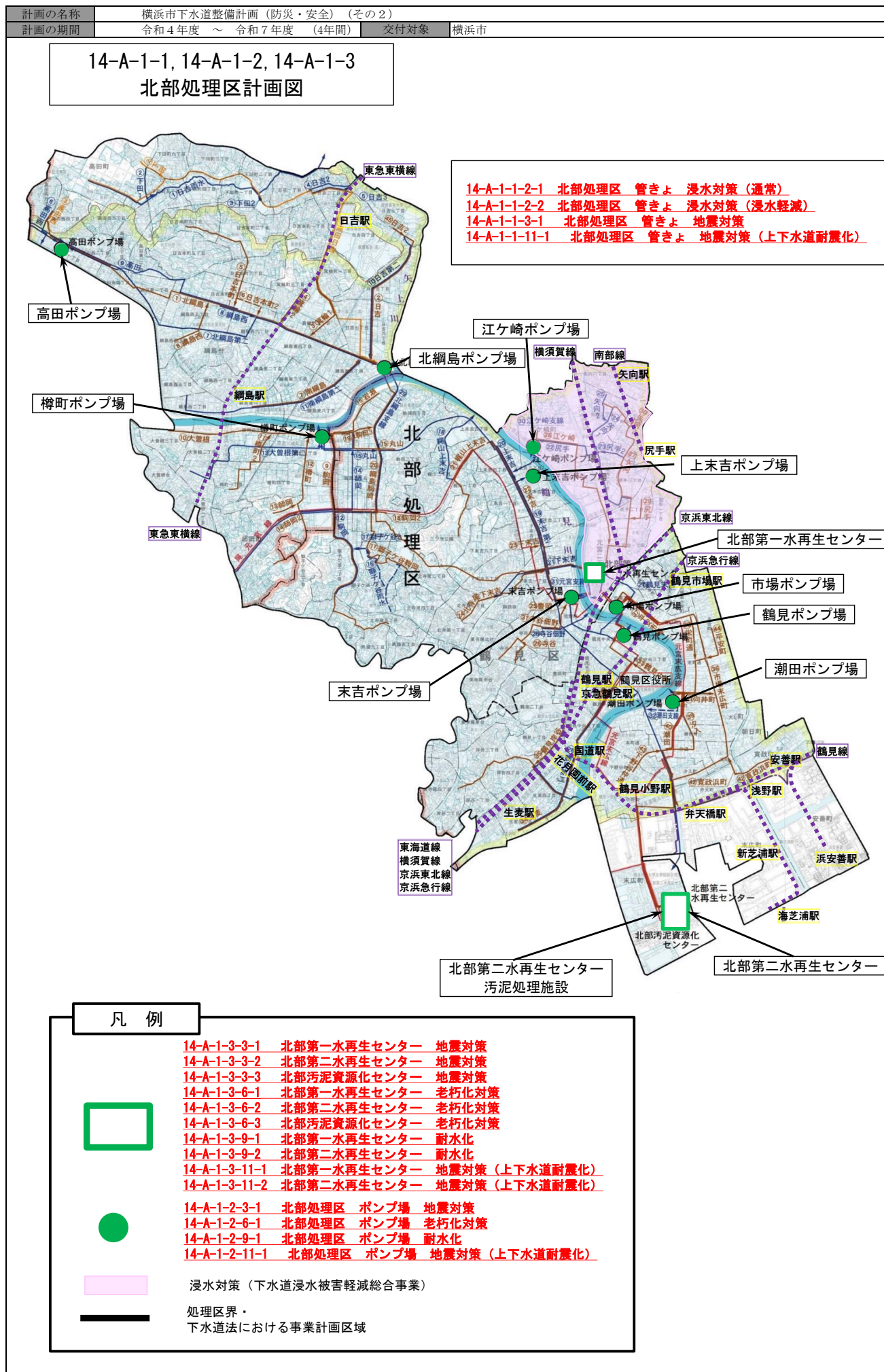
C 効果促進事業																			
基幹事業（大）	番号	事業 種別	地域 種別	交付 対象	直接 間接	事業者	種別 1	種別 2	要素となる事業名 （事業箇所）	事業内容 （延長・面積等）	市区町村名 / 港湾・地区名	事業実施期間（年度）					全体事業費 （百万円）	費用 便益比	個別施設計画 策定状況
		一体的に実施することにより期待される効果																	
		備考																	
下水道事業	C07-001	下水道	一般	横浜市	直接	横浜市	-	-	災害に対するソフト対策	下水道BCP訓練の実施	横浜市						20	-	
		基幹事業である各処理区の地震対策と一体的に実施することにより、被災時により円滑な下水道機能の復旧が可能となります																	
		14C-10-1-3-1 下水道総合地震対策事業																	
	C07-002	下水道	一般	横浜市	直接	横浜市	-	-	移動式排水施設等の整備	移動式排水施設の整備等	横浜市						40	-	
		基幹事業である各処理区の浸水対策と一体的に実施することにより、浸水被害の軽減を図ることができます																	
		14C-10-1-2-1 下水道浸水被害軽減総合事業																	
											小計						60		
											合計						60		

交付金の執行状況

(単位：百万円)

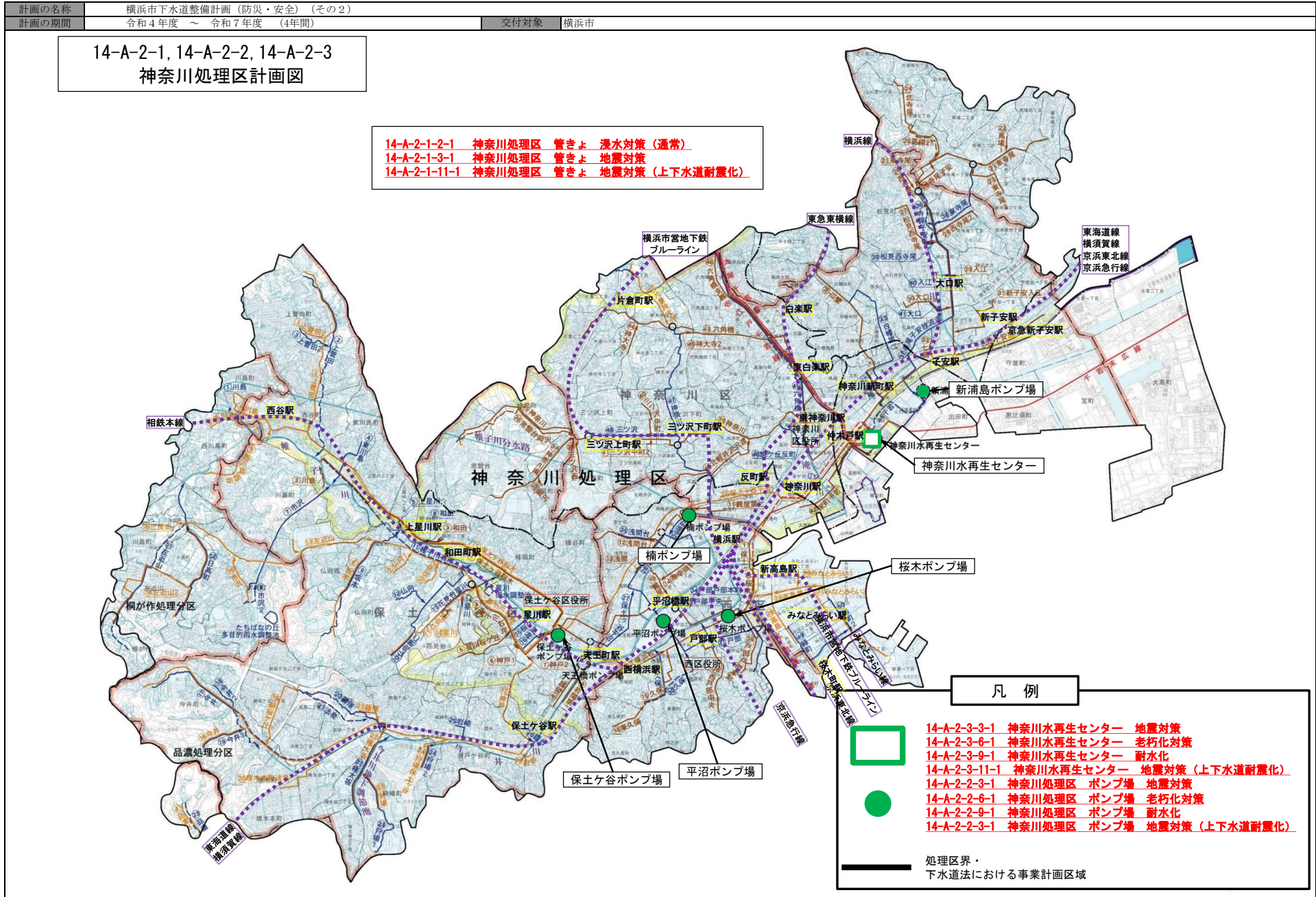
	R04	R05	R06		
配分額 (a)	7,482	5,538	4,017		
計画別流用増 減額 (b)	0	0	0		
交付額 (c=a+b)	7,482	5,538	4,017		
前年度からの繰越額 (d)	0	4,736	2,706		
支払済額 (e)	2,746	7,568	4,811		
翌年度繰越額 (f)	4,736	2,706	1,912		
うち未契約繰越額(g)	0	0	0		
不用額 (h = c+d-e-f)	0	0	0		
未契約繰越率+不用率 (i = (g+h)/(c+d)) %	0	0	0		
未契約繰越率+不用率が10%を超えている場合その理由					

(参考図面)



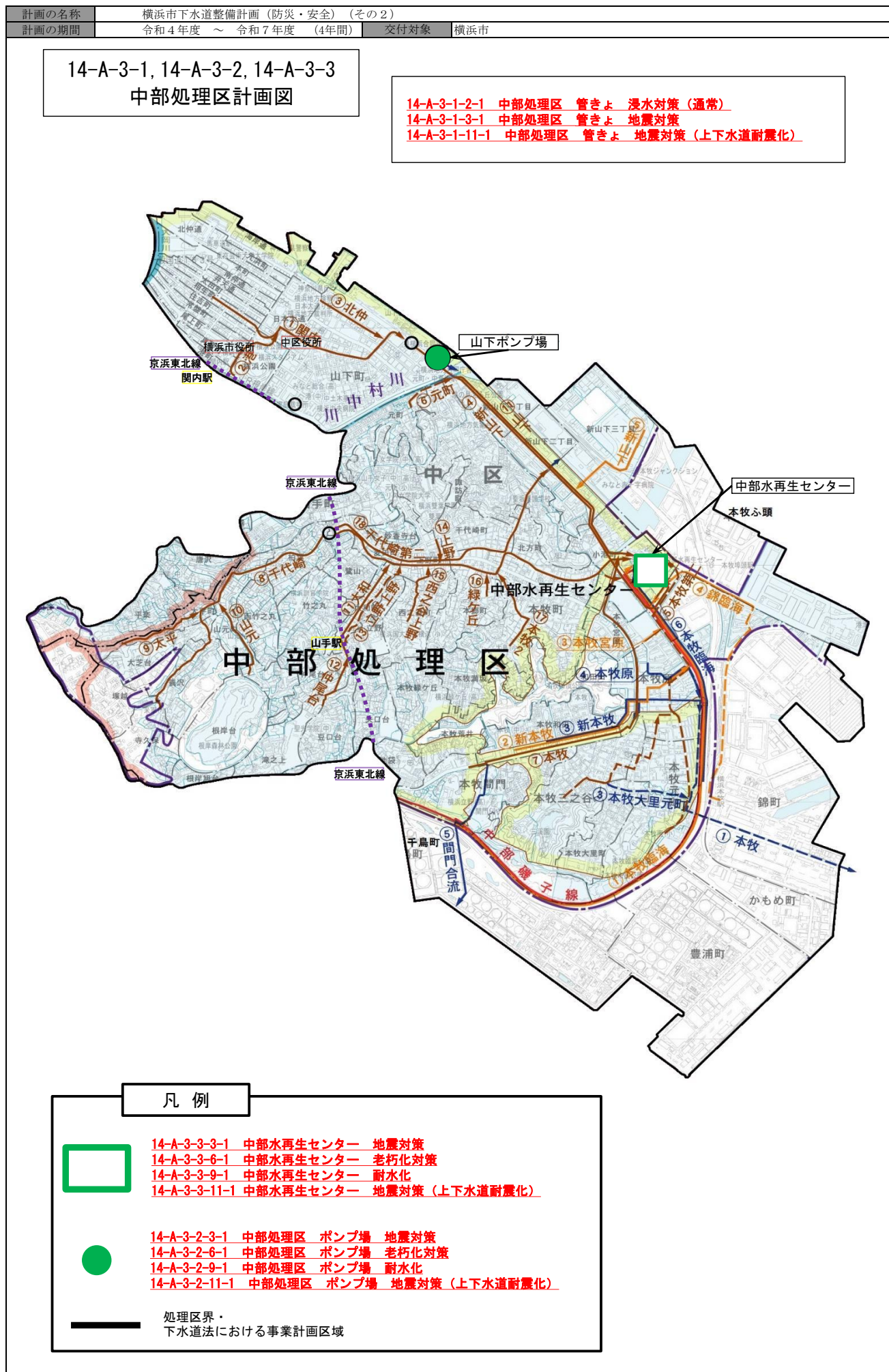


(参考図面)

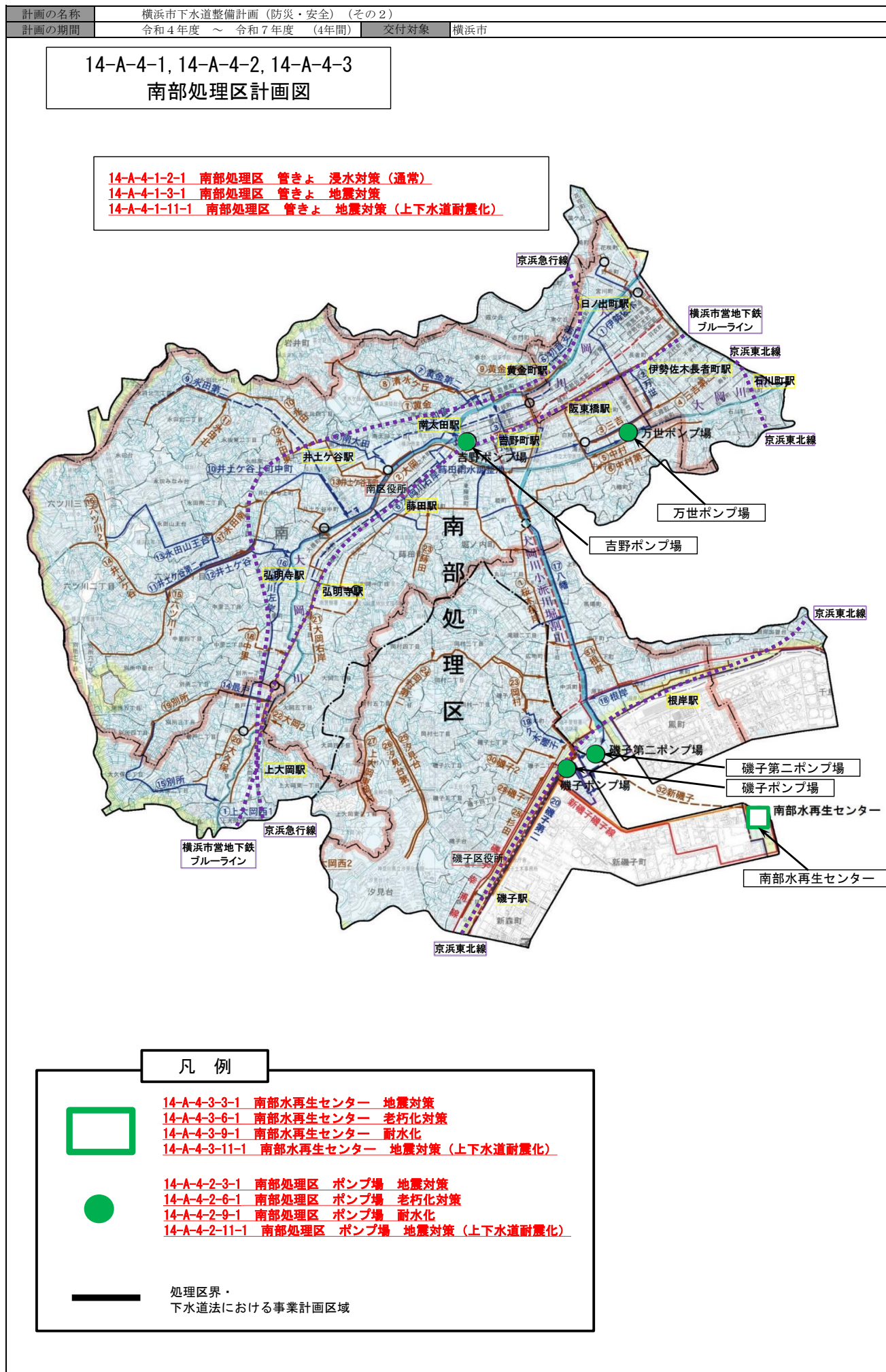




(参考図面)



(参考図面)



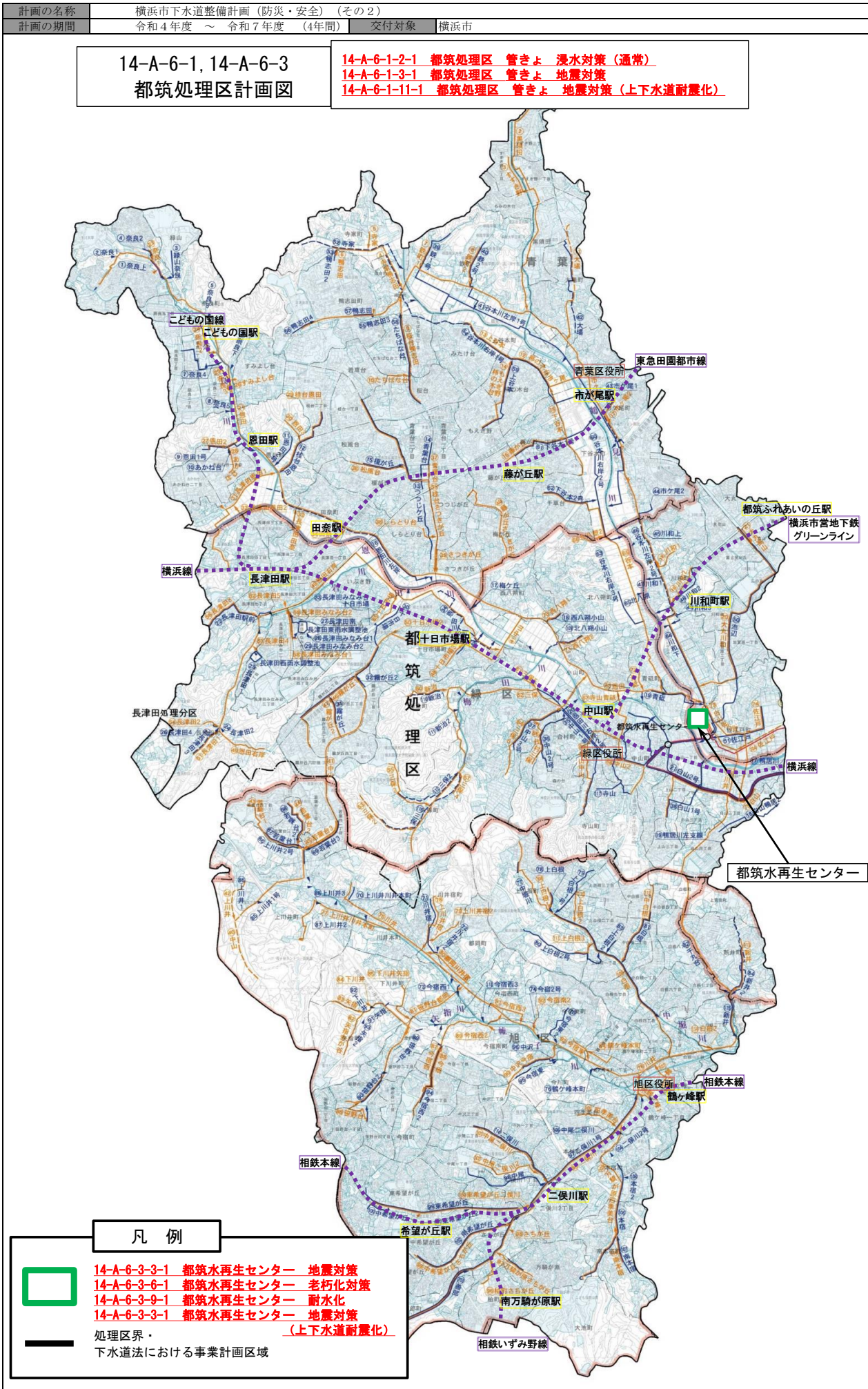


(参考図面)



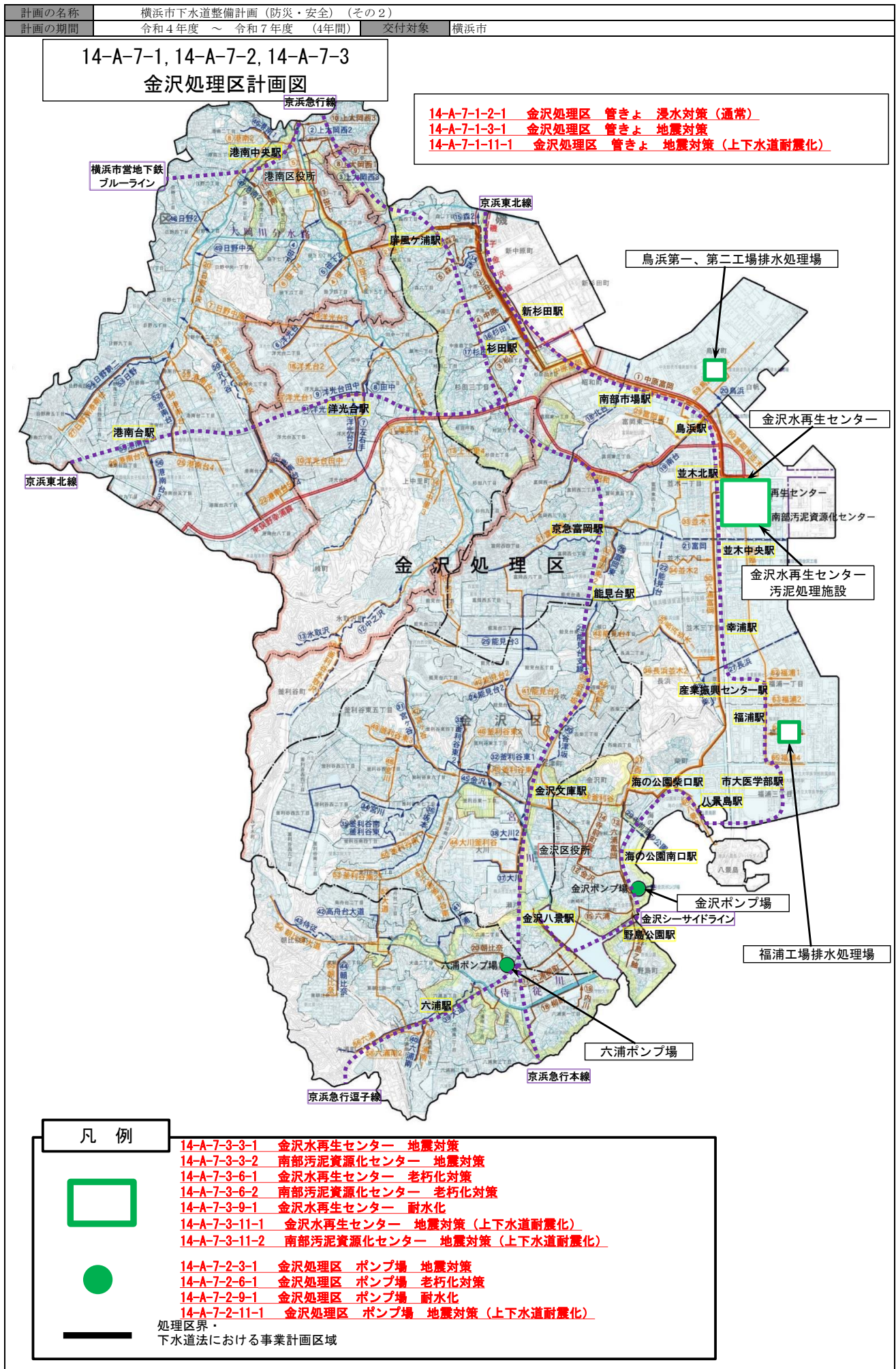


(参考図面)



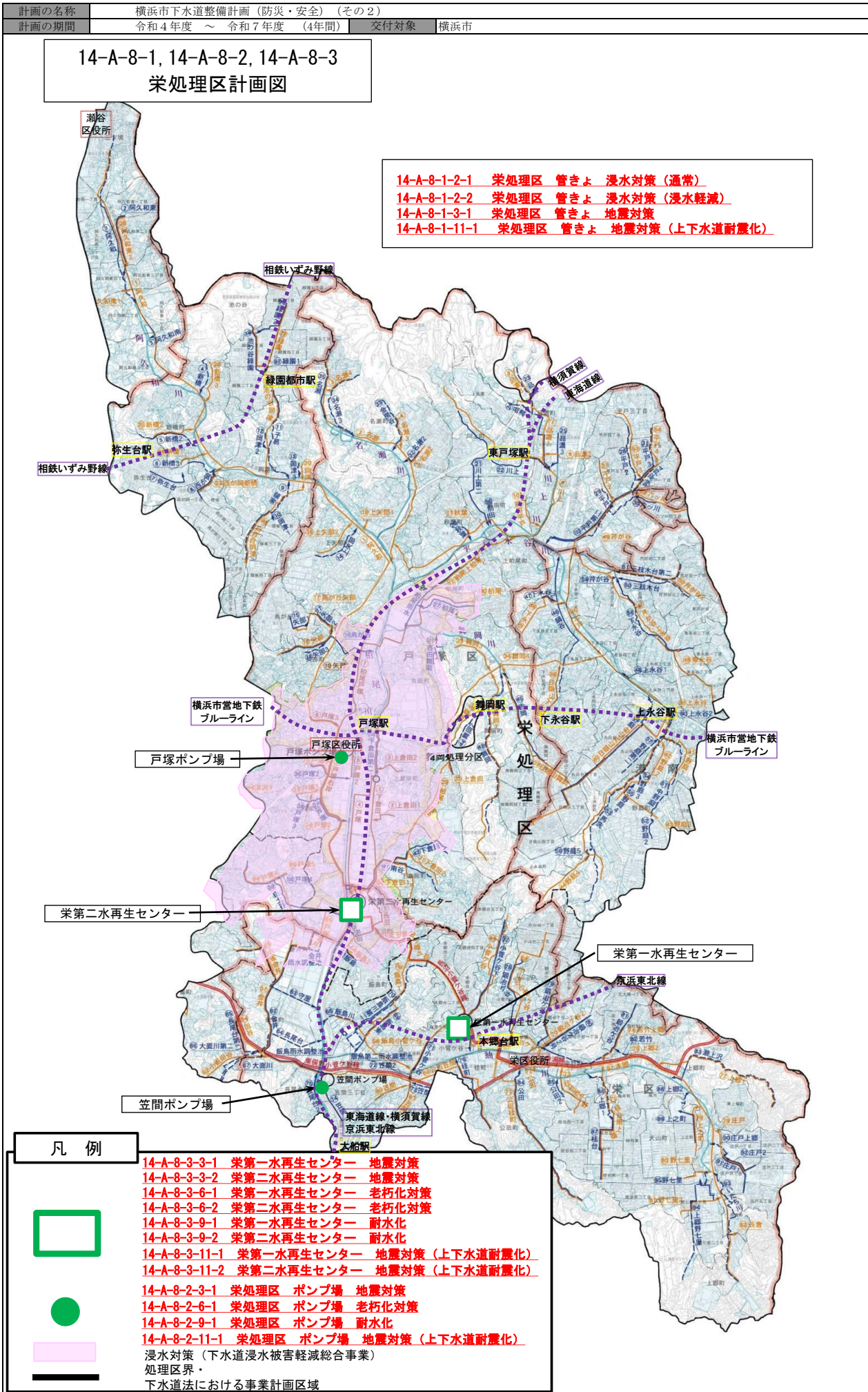


(参考図面)

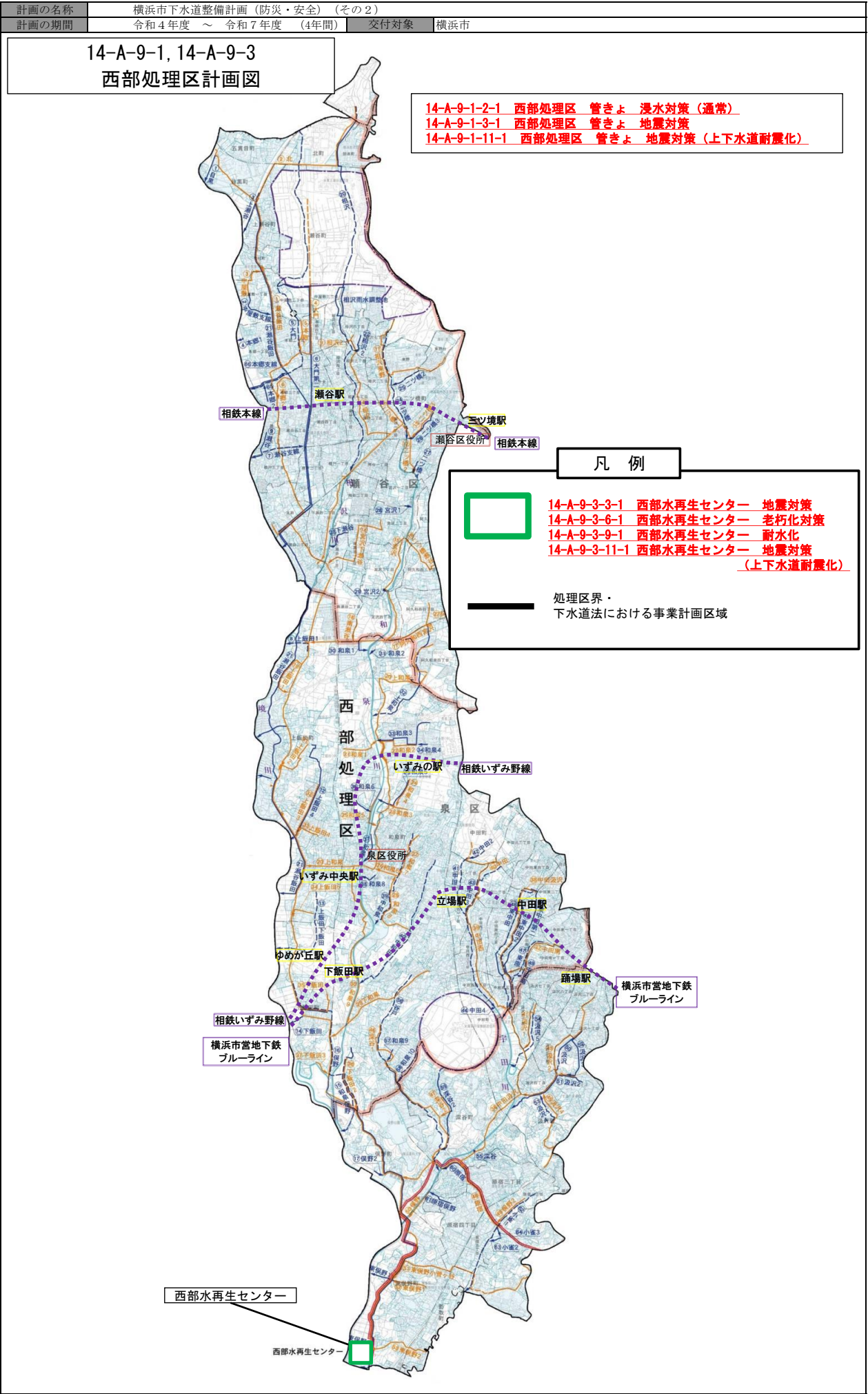




(参考図面)



(参考図面)





(参考図面)

