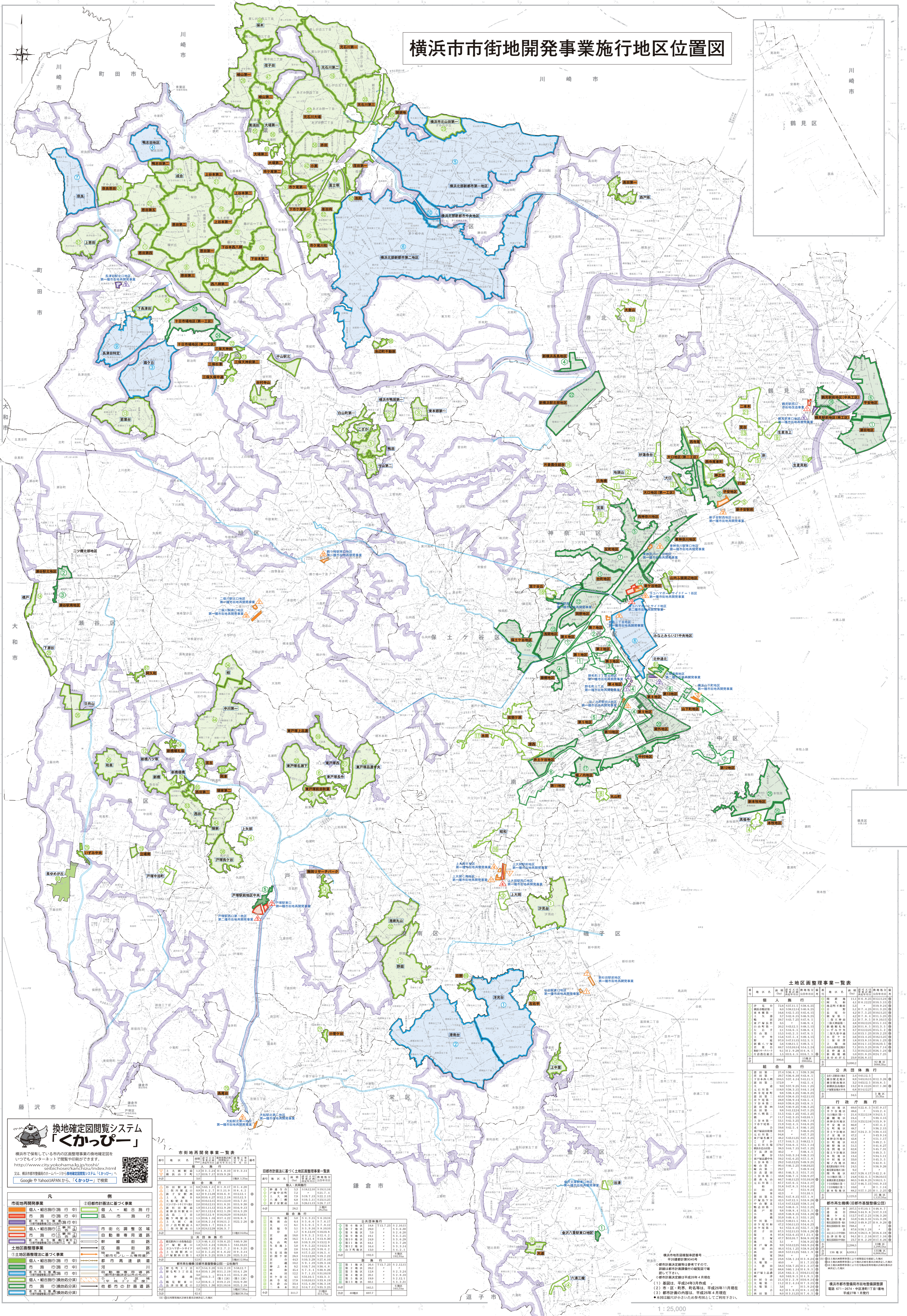


# 横浜市市街地開発事業施行地区位置図



### 土地地区面整理事業一覧表

区分	地区名	面積(㎡)	戸数	事業内容
緑地地区	1 緑地地区	1,234,567	1,234	緑地造成
	2 緑地地区	2,345,678	2,345	緑地造成
	3 緑地地区	3,456,789	3,456	緑地造成
	4 緑地地区	4,567,890	4,567	緑地造成
	5 緑地地区	5,678,901	5,678	緑地造成
	6 緑地地区	6,789,012	6,789	緑地造成
	7 緑地地区	7,890,123	7,890	緑地造成
	8 緑地地区	8,901,234	8,901	緑地造成
	9 緑地地区	9,012,345	9,012	緑地造成
	10 緑地地区	10,123,456	10,123	緑地造成
	11 緑地地区	11,234,567	11,234	緑地造成
	12 緑地地区	12,345,678	12,345	緑地造成
	13 緑地地区	13,456,789	13,456	緑地造成
	14 緑地地区	14,567,890	14,567	緑地造成
	15 緑地地区	15,678,901	15,678	緑地造成
市街地開発事業	16 市街地開発事業	16,789,012	16,789	市街地開発
	17 市街地開発事業	17,890,123	17,890	市街地開発
	18 市街地開発事業	18,901,234	18,901	市街地開発
	19 市街地開発事業	19,012,345	19,012	市街地開発
	20 市街地開発事業	20,123,456	20,123	市街地開発
	21 市街地開発事業	21,234,567	21,234	市街地開発
	22 市街地開発事業	22,345,678	22,345	市街地開発
	23 市街地開発事業	23,456,789	23,456	市街地開発
	24 市街地開発事業	24,567,890	24,567	市街地開発
	25 市街地開発事業	25,678,901	25,678	市街地開発
	26 市街地開発事業	26,789,012	26,789	市街地開発
	27 市街地開発事業	27,890,123	27,890	市街地開発
	28 市街地開発事業	28,901,234	28,901	市街地開発
	29 市街地開発事業	29,012,345	29,012	市街地開発
	30 市街地開発事業	30,123,456	30,123	市街地開発

### 換地確定図閲覧システム「くかっぴー」

横浜市で保有している市内の区画整理事業の換地確定図をいつでもインターネットで閲覧や印刷ができます。  
http://www.city.yokohama.jp/tosh/saikeisei/kuchikazu/index.html  
又は、横浜市都市計画課ホームページから換地確定図閲覧システム「くかっぴー」  
GoogleやYahoo!JAPANから「くかっぴー」で検索

### 市街地開発事業一覧表

地区名	面積(㎡)	戸数	事業内容
1 市街地開発事業	1,234,567	1,234	市街地開発
2 市街地開発事業	2,345,678	2,345	市街地開発
3 市街地開発事業	3,456,789	3,456	市街地開発
4 市街地開発事業	4,567,890	4,567	市街地開発
5 市街地開発事業	5,678,901	5,678	市街地開発

### 都市計画法に基づく土地地区面整理事業一覧表

地区名	面積(㎡)	戸数	事業内容
1 都市計画法に基づく土地地区面整理事業	1,234,567	1,234	都市計画法に基づく土地地区面整理
2 都市計画法に基づく土地地区面整理事業	2,345,678	2,345	都市計画法に基づく土地地区面整理
3 都市計画法に基づく土地地区面整理事業	3,456,789	3,456	都市計画法に基づく土地地区面整理
4 都市計画法に基づく土地地区面整理事業	4,567,890	4,567	都市計画法に基づく土地地区面整理
5 都市計画法に基づく土地地区面整理事業	5,678,901	5,678	都市計画法に基づく土地地区面整理

横浜市都市計画課  
〒220-8501 横浜市西区南幸2-1-1  
TEL 045-661-3111 FAX 045-661-3112  
E-MAIL yk-shikaku@city.yokohama.jp  
横浜市都市計画課 市街地開発課  
〒220-8501 横浜市西区南幸2-1-1  
TEL 045-661-3111 FAX 045-661-3112  
E-MAIL yk-shikaku@city.yokohama.jp