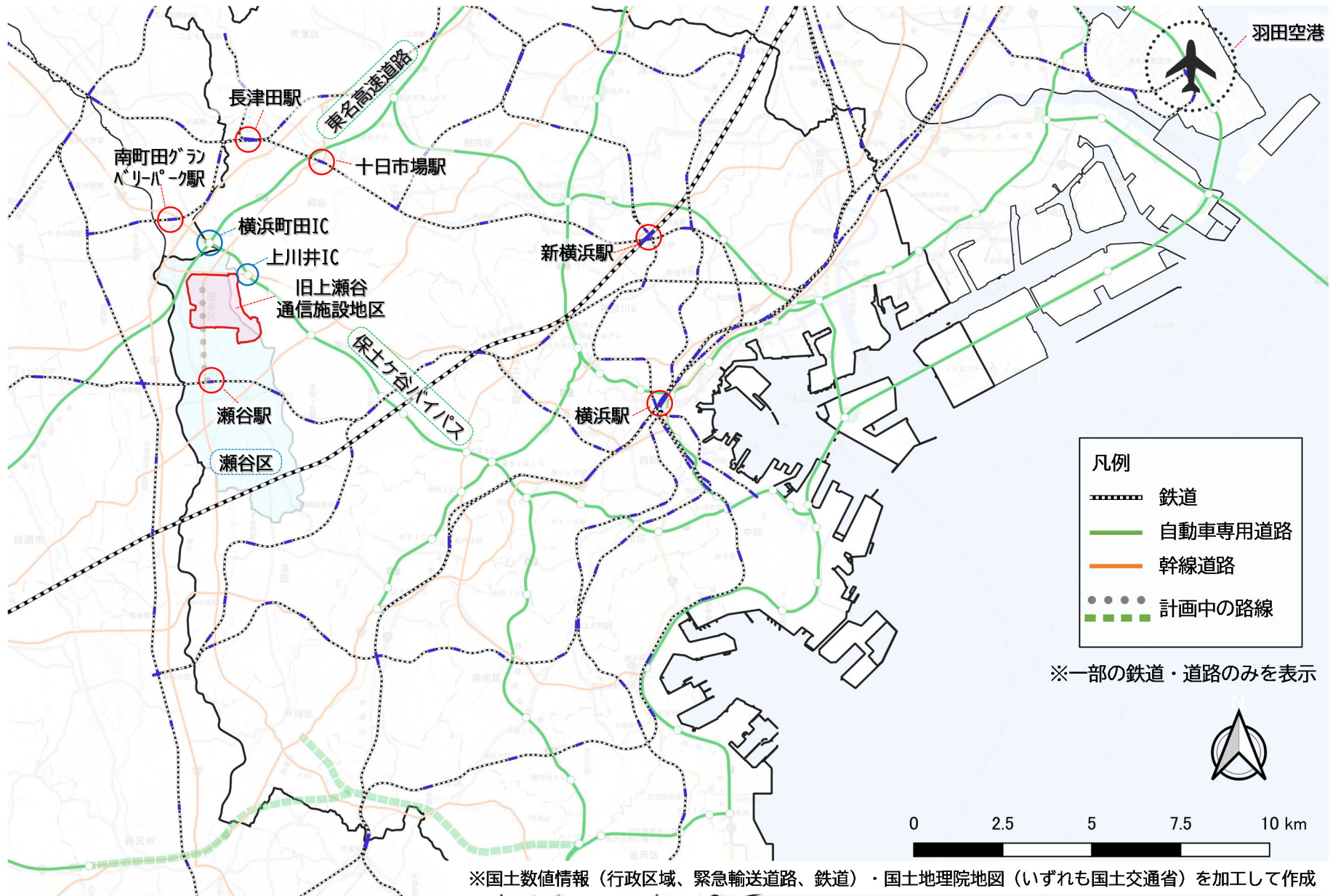


旧上瀬谷通信施設地区に関する資料

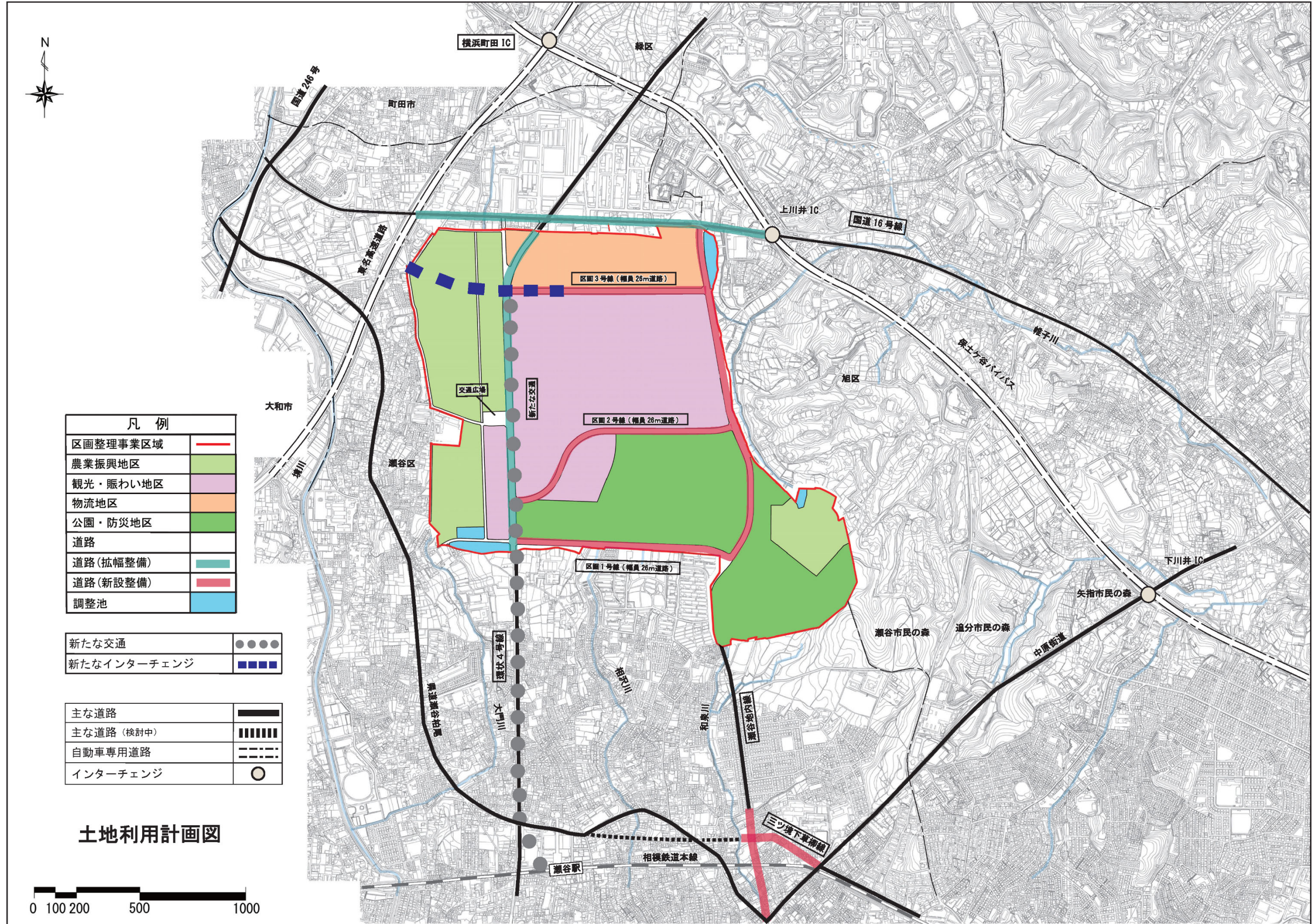
1	位置図	1
2	案内図	2
3	土地利用計画図	3
4	標高区分図	4
5	現存植生図	5
6	埋蔵文化財包蔵地の分布状況	6
7	道路標準断面図	7

1 位置図

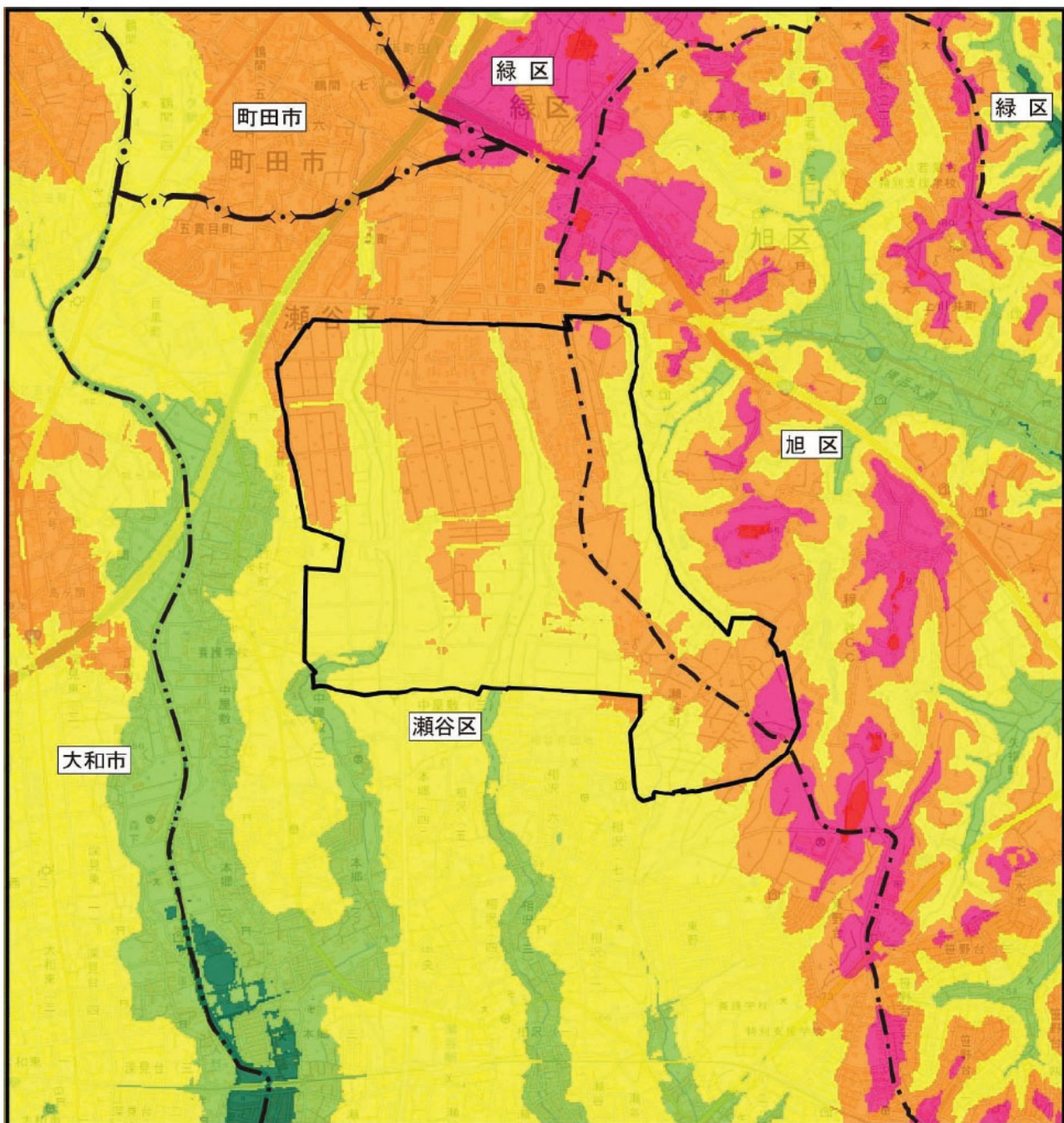




3 土地利用計画図



4 標高区分図



凡 例

対象事業実施区域
 都県界
 市界
 区界

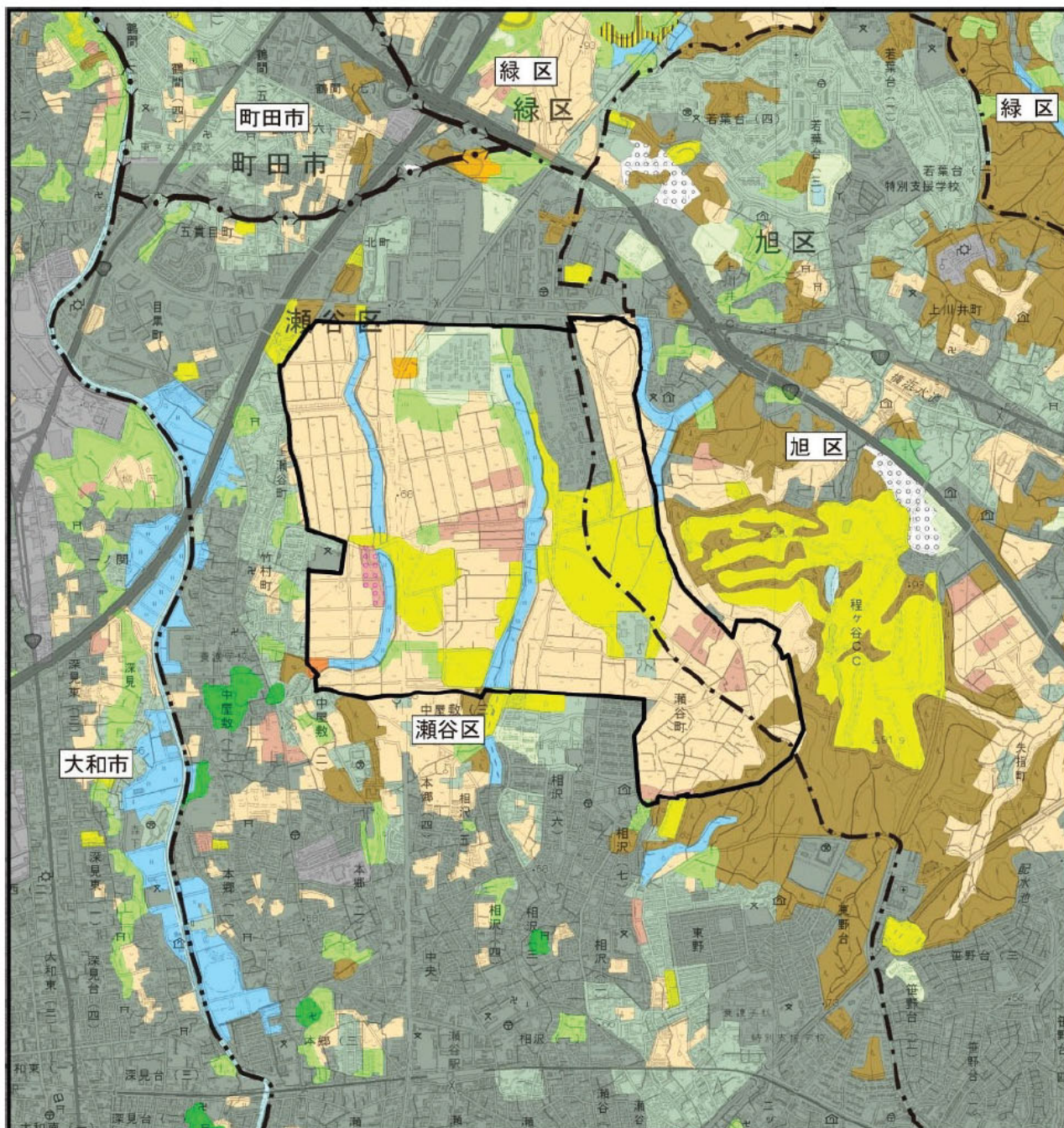
<div style="display: flex; flex-direction: column; gap: 5px;"> <div style="display: flex; align-items: center;"> 標高 0m以上～50m未満</div> <div style="display: flex; align-items: center;"> 標高50m以上～60m未満</div> <div style="display: flex; align-items: center;"> 標高60m以上～70m未満</div> <div style="display: flex; align-items: center;"> 標高70m以上～80m未満</div> </div>	<div style="display: flex; flex-direction: column; gap: 5px;"> <div style="display: flex; align-items: center;"> 標高80m以上～90m未満</div> <div style="display: flex; align-items: center;"> 標高90m以上～100m未満</div> <div style="display: flex; align-items: center;"> 標高100m以上</div> </div>
---	---



資料：「地理院地図（電子国土Web）」（国土地理院ホームページ 令和3年4月閲覧）

※旧上瀬谷通信施設地区土地区画整理事業環境影響評価書より抜粋

5 現存植生図

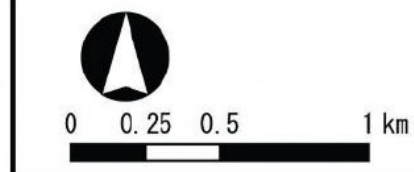


凡例

対象事業実施区域
 都県界
 市界
 区界

- シラカシ群集
- シラカシ屋敷林
- コナラ群落 (VI)
- クヌギ・コナラ群集
- 低木群落
- チガヤーススキ群落
- スギ・ヒノキ・サワラ植林
- 竹林

- ゴルフ場・芝地
- 牧草地
- 路傍・空地雑草群落
- 果樹園
- 常緑果樹園
- 畑雑草群落
- 水田雑草群落
- 市街地



- 緑の多い住宅地
- 残存・植栽樹群をもった公園、墓地等
- 工場地帯
- 造成地
- 開放水域

資料：「第6回～第7回自然環境保全基礎調査」

(環境省 自然環境局 生物多様性センターホームページ 令和3年4月閲覧)

※旧上瀬谷通信施設地区土地区画整理事業環境影響評価書より抜粋

6 埋蔵文化財包蔵地の分布状況



凡例

- 対象事業実施区域
- 都県界
- 市界
- 区界
- 埋蔵文化財包蔵地



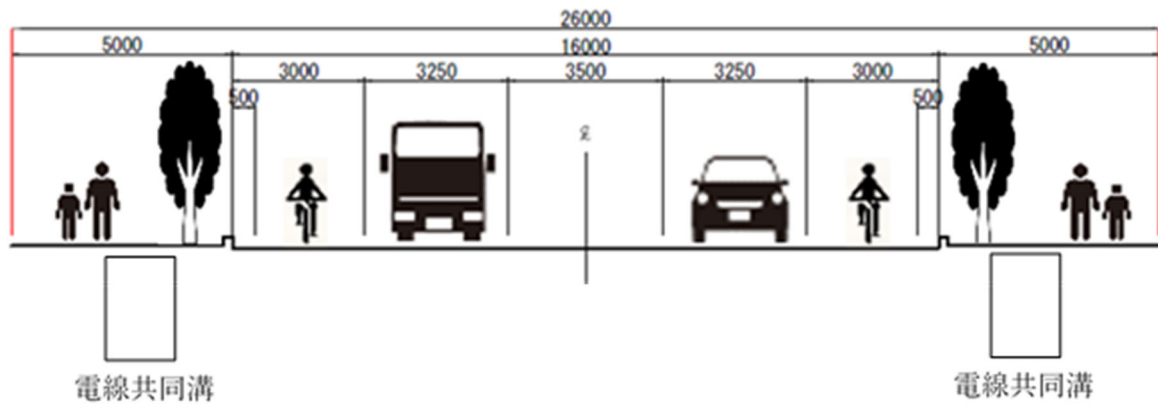
注：図中の番号は表 3.3-20 に示す地点と対応しています。

資料：「横浜市行政地図情報提供システム（文化財ハマ Site）」（横浜市ホームページ 令和3年4月閲覧）
 「横浜市文化財地図」（横浜市教育委員会事務局生涯学習文化財課ホームページ 令和3年4月閲覧）
 「大和市公開型地図情報サービス（埋蔵文化財マップ）」（大和市ホームページ 令和3年4月閲覧）
 「地図情報まちだ」（町田市ホームページ 令和3年4月閲覧）
 「東京都遺跡地図情報インターネット提供サービス」（東京都ホームページ 令和3年4月閲覧）

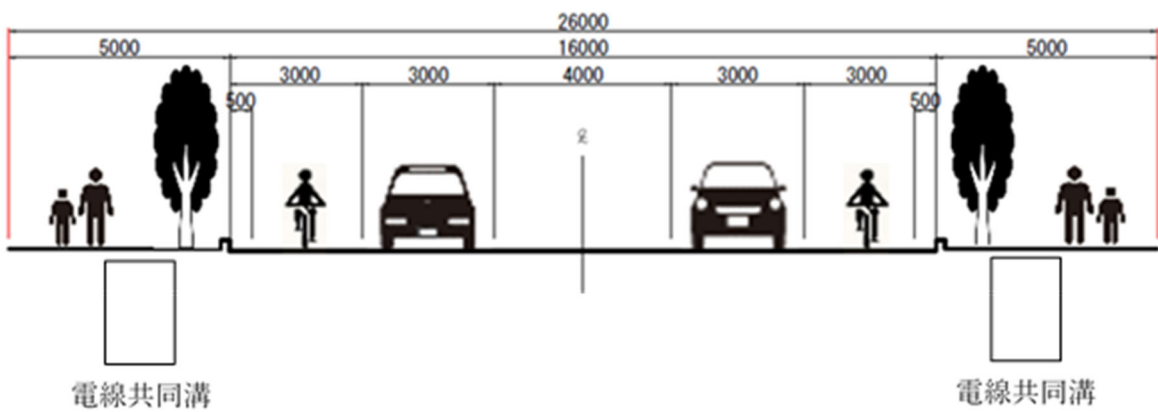
※旧上瀬谷通信施設地区土地区画整理事業環境影響評価書より抜粋

7 道路標準断面図

区画 1 号線



区画 2 号線



環状 4 号線

