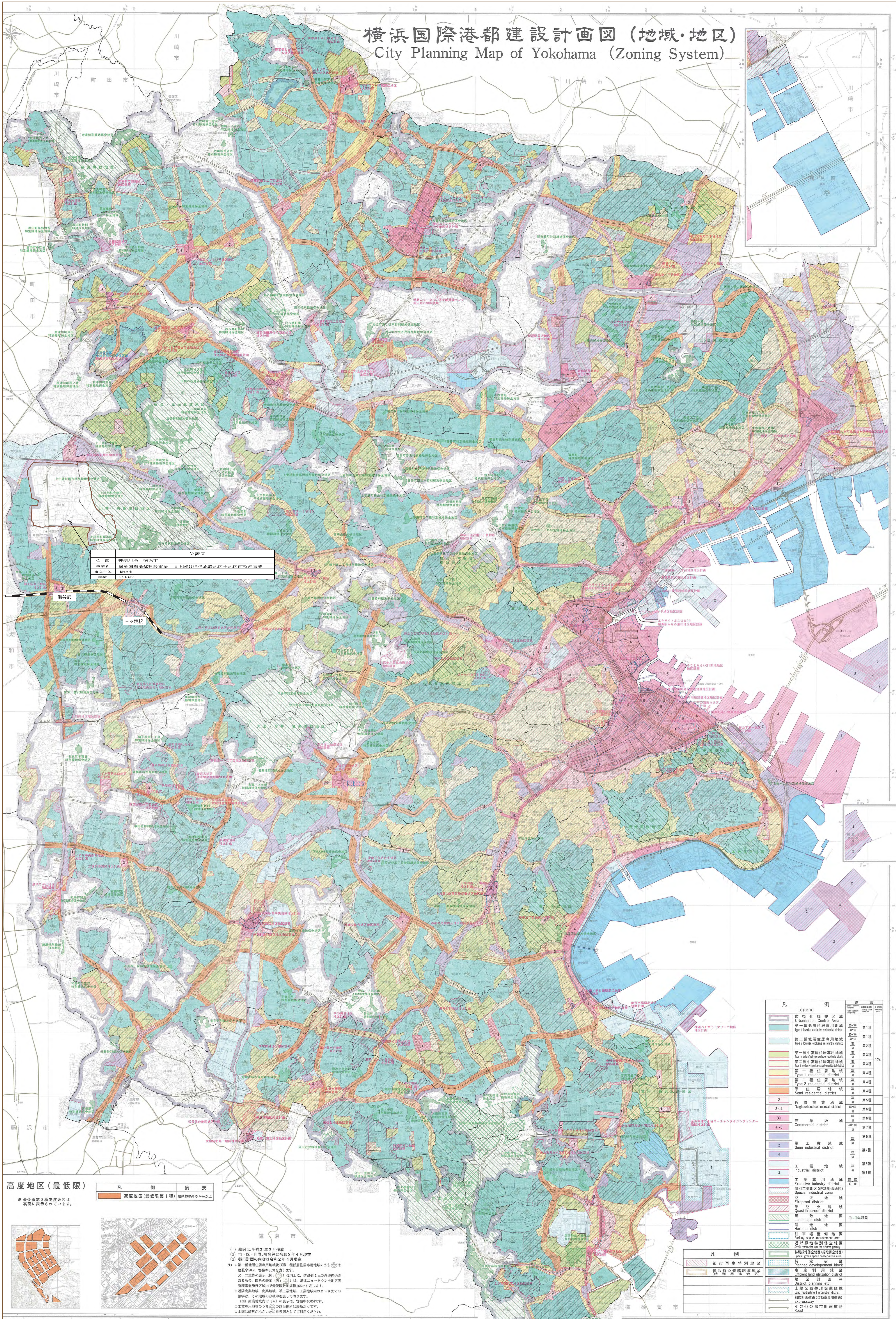


横浜国際港都建設計画図 (地域・地区)
City Planning Map of Yokohama (Zoning System)



位置	種彦川橋 横浜市	位置図
事業地	横浜国際港都建設事業 旧上瀬谷通信施設地区土地整理事業	
面積	2,416.65㎡	

凡例	例	種別
[Symbol]	市街化調整区域 (Urbanization Control Area)	
[Symbol]	第一種低層住居専用地域 (Type 1 low-rise residential district)	第1種
[Symbol]	第二種低層住居専用地域 (Type 2 low-rise residential district)	第2種
[Symbol]	第一種中高層住居専用地域 (Type 1 medium-rise residential district)	第3種
[Symbol]	第二種中高層住居専用地域 (Type 2 medium-rise residential district)	第3種
[Symbol]	第一種住居地域 (Type 1 residential district)	第4種
[Symbol]	第二種住居地域 (Type 2 residential district)	第4種
[Symbol]	準住居地域 (Semi-residential district)	第4種
[Symbol]	近隣商業地域 (Neighborhood commercial district)	第5種
[Symbol]	商業地域 (Commercial district)	第6種
[Symbol]	準工業地域 (Semi-industrial district)	第7種
[Symbol]	工業地域 (Industrial district)	第7種
[Symbol]	工業専用地域 (Industrial special-use zone)	第7種
[Symbol]	特別工業地区 (特別用途地区) (Special industrial zone)	
[Symbol]	防火地域 (Fireproof district)	
[Symbol]	準防火地域 (Quasi-fireproof district)	
[Symbol]	景観地区 (Landscape district)	
[Symbol]	港湾地区 (Harbour district)	
[Symbol]	駐車場整備地区 (Parking space improvement area)	
[Symbol]	特別緑地保全地区 (特別緑地保全地区) (Special green land preservation area)	
[Symbol]	持込開発地区 (Special development block)	
[Symbol]	高度利用地区 (Efficient land utilization district)	
[Symbol]	地区計画 (District planning etc.)	
[Symbol]	土地区画整理地区 (土地区画整理地区) (Land readjustment project area)	
[Symbol]	都市計画道路 (自動車専用道路) (City planning road (motor vehicle only))	
[Symbol]	その他の都市計画道路 (Other city planning roads)	

高度地区 (最低限)

※ 最低限3層高度地区は裏面に表示されています。

凡例 概要

高度地区 (最低限 第1種) 建築物の高さ14m以上

(1) 基礎は、平成31年3月作成
 (2) 市・区・町界、町名等は令和2年4月現在
 (3) 都市計画の内容は令和2年4月現在
 (4) 第一種低層住居専用地域及び第二種低層住居専用地域のうち○は建築率50%、容積率80%を表します。
 又、二重線の表示(例○)は、道路1mの外縁取込の表示、四角の表示(例□)は、高さ10m以上の土地区画整理事業施行区域内で最低限度敷地面積15%を表します。
 ○近隣商業地域、商業地域、準工業地域、工業地域内の2~8までの表示は、その地域の容積率を表しています。
 (例) 商業地域で(4)の表示は、容積率40%です。
 ○工業専用地域のうち○の表示は、図面が適用されません。
 ○本図は縮尺が小さいため参考としてご利用ください。