

# 相模鉄道交差部工事 工事内容について

発注者：相模鉄道株式会社

施工者：鉄建建設株式会社

1

## 1. 花博開催までの工事工程

工事内容	2025	2026年度（令和8年度）												
	3月	4月	5月	6月	7月	8月	9月	10月	11月	12月	1月	2月	3月	
工事桁架設工														
掘削準備工														
① 掘削土留工事														
② グランドアンカー工事														
③ 地盤改良工事														

国際園芸博覧会  
2027.3.19～  
2027.9.26

昼間作業：   
夜間作業：

2

## 2. 2026年度 工事内容

- ① 掘削土留工事
- ② グラウンドアンカー工事
- ③ 地盤改良工事

3

- ① 掘削土留工事
- ② グラウンドアンカー工事

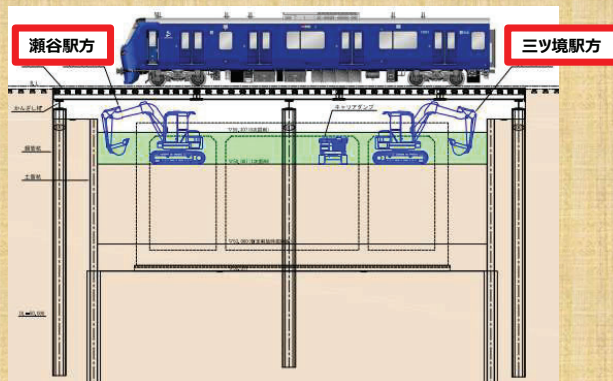
《2026年4月頃～2026年11月頃》

工事内容	2026年度（令和8年度）											
	4月	5月	6月	7月	8月	9月	10月	11月	12月	1月	2月	3月
① 掘削土留工事	■	■	■	■	■	■	■	■				
② グラウンドアンカー工事		■	■	■	■	■	■	■				
③ 地盤改良工事									■	■	■	■

国際園芸博覧会  
2027.3.19～  
2027.9.26

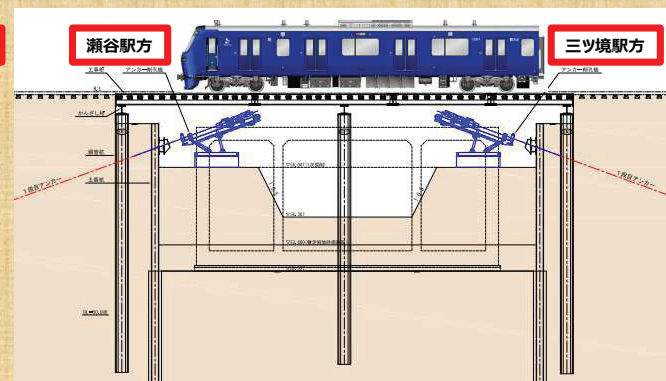
掘削土留工事と  
グラウンドアンカー工事を  
行います

道路断面図



掘削土留工事

道路断面図



グラウンドアンカー工事

4

### ③ 地盤改良工事

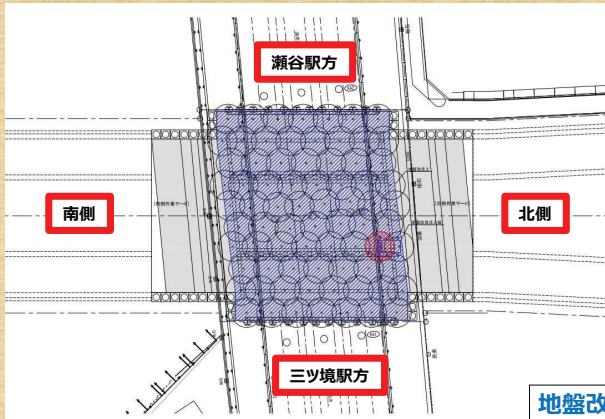
《2026年11月頃～2027年2月頃》

工事内容	2026年度（令和8年度）												
	4月	5月	6月	7月	8月	9月	10月	11月	12月	1月	2月	3月	
① 掘削土留工事													
② グランドアンカー工事													
③ 地盤改良工事													

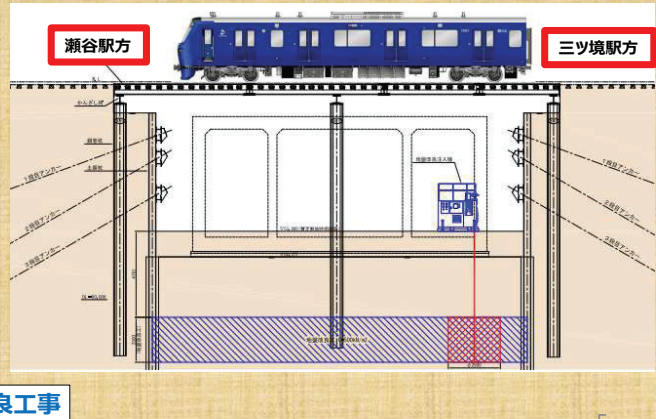
国際園芸博覧会  
2027.3.19～  
2027.9.26

順次地盤改良工事を進めます

平面図



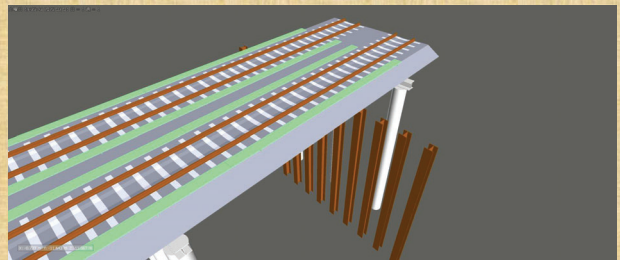
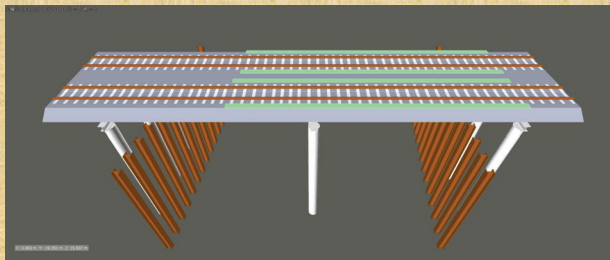
道路断面図



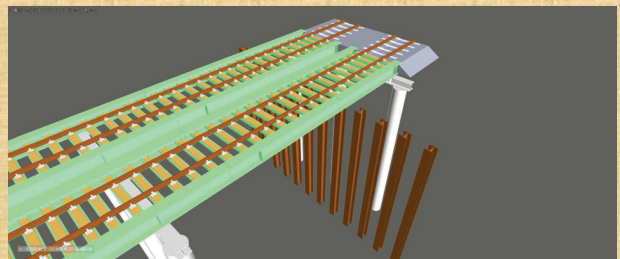
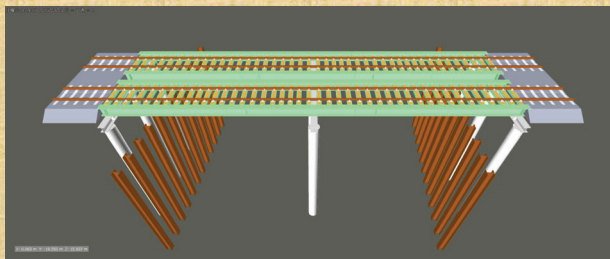
地盤改良工事

## 3. 現在の施工状況

主桁設置工事を進めています



工事桁架設完了イメージです



## 4. 施工状況写真

順次主桁設置工事を進めます



7

## 4. 施工状況写真

今年度：線路下の掘削工事を進めます



前年度：工事桁設置完了



8

## 4. 施工状況写真

今年度：線路下の掘削工事を進めます



前年度：工事桁設置完了

