

CITY OF YOKOHAMA

都市計画道路 瀬谷地内線(二ツ橋中部地区)
工事説明会

明日をひらく都市
OPEN X PIONEER

1

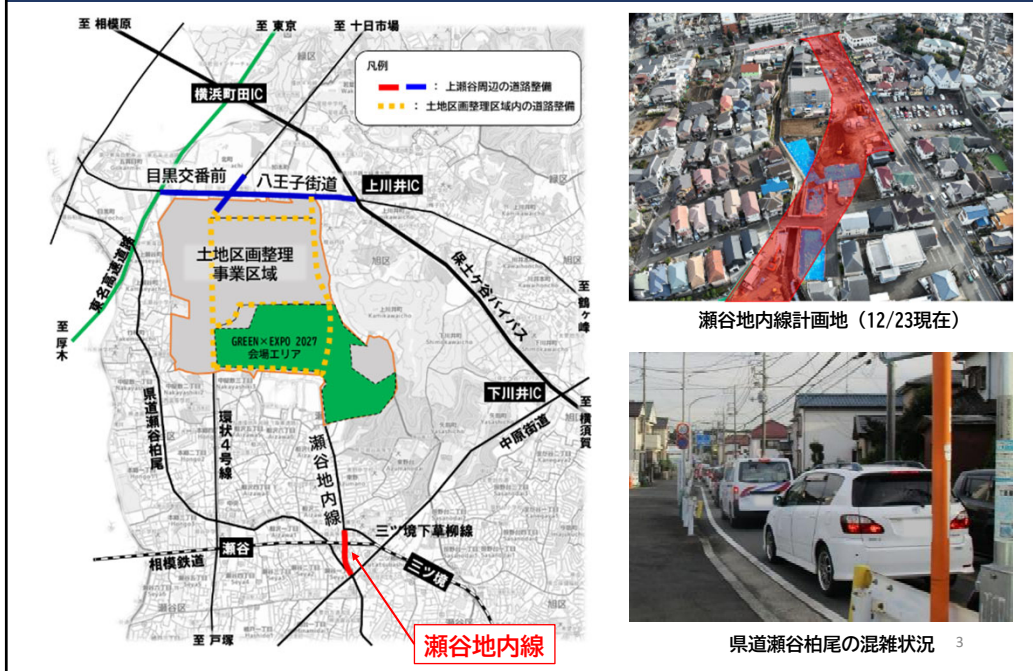
次 第

- (1) 瀬谷地内線の事業概要について
- (2) 工事の進捗状況
- (3) 今後の工事予定について
 - ① 相模鉄道アンダーパス部
 - ② 北側擁壁
 - ③ 南側擁壁
 - ④ 道路工事
 - ⑤ 水路工事

2

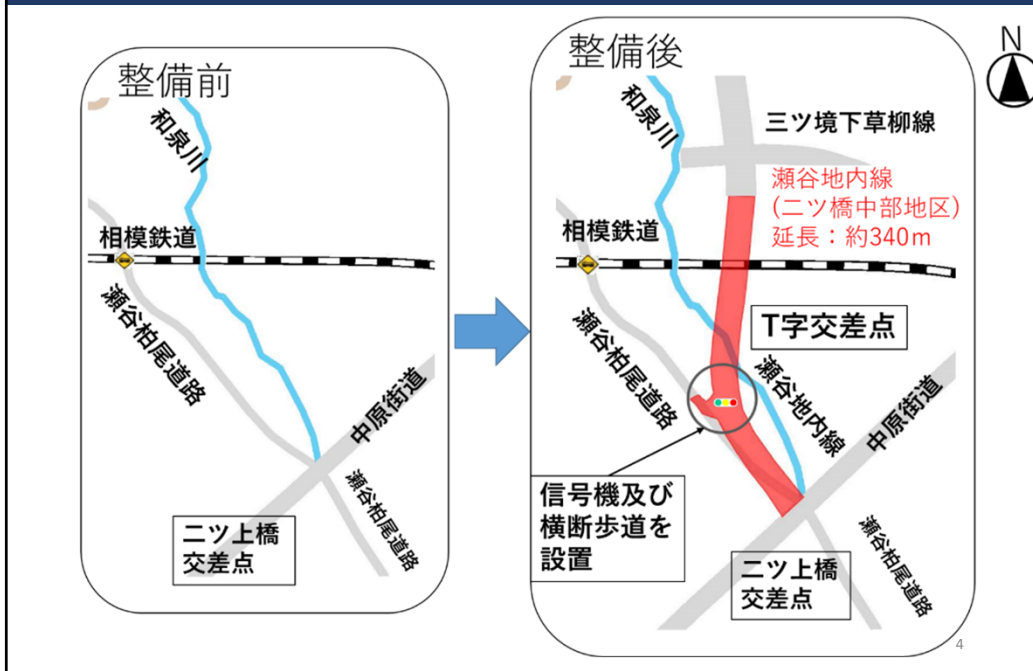
2

瀬谷地内線の事業概要について



3

瀬谷地内線の事業概要について



4

瀬谷地内線の事業概要について

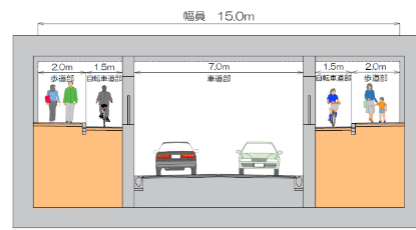
完成予想図



T字交差点側から見た相模鉄道と交差する
アンダーパス部と擁壁の区間



相模鉄道と交差するアンダーパス部イメージ図



※この図面は完成イメージ図のため、実際とは異なる場合があります。

5

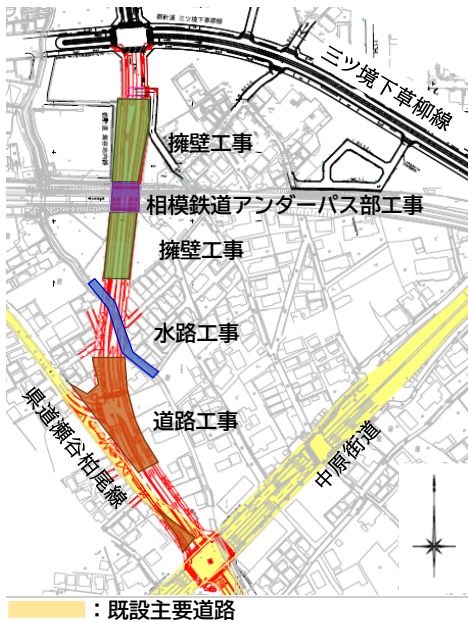
次 第

- (1) 瀬谷地内線の事業概要について
- (2) 工事の進捗状況
- (3) 今後の工事予定について
 - ① 相模鉄道アンダーパス部
 - ② 北側擁壁
 - ③ 南側擁壁
 - ④ 道路工事
 - ⑤ 水路工事

6

6

工事の進捗について

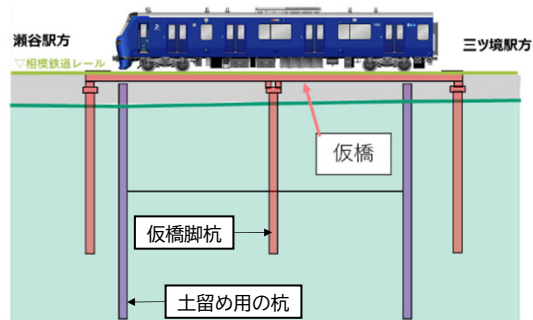
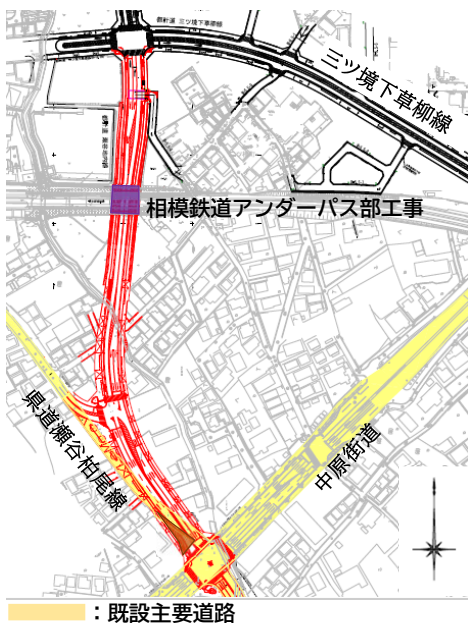


		令和7年度 2025年度											
		4	5	6	7	8	9	10	11	12	1	2	3
擁壁工事	相模鉄道近接部												
	北側												
	南側												
相鉄アンダーパス部工事													
水路工事	道路下(暗渠部)												
	道路南側												
道路工事													

- : 擁壁工事
 近接部: 千代田建設(株) (完了)
 北側: (株)岡田建設
 南側: 新栄重機土木(株)
- : 相模鉄道アンダーパス部工事
 相模鉄道(株)
 鉄建設(株)
- : 水路工事
 道路下(暗渠部): (株)加藤組
 道路南側: (株)坂田組(完了)
- : 道路工事
 土志田建設(株)

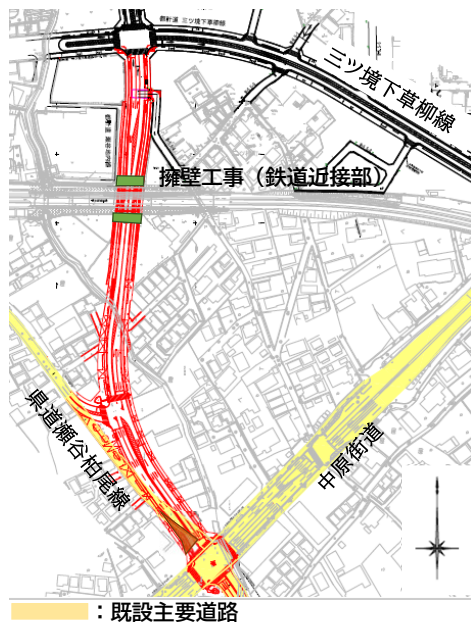
7

工事の進捗状況(令和7年度)



8

工事の進捗状況(令和7年度)



9

9

工事の進捗状況(令和7年度)

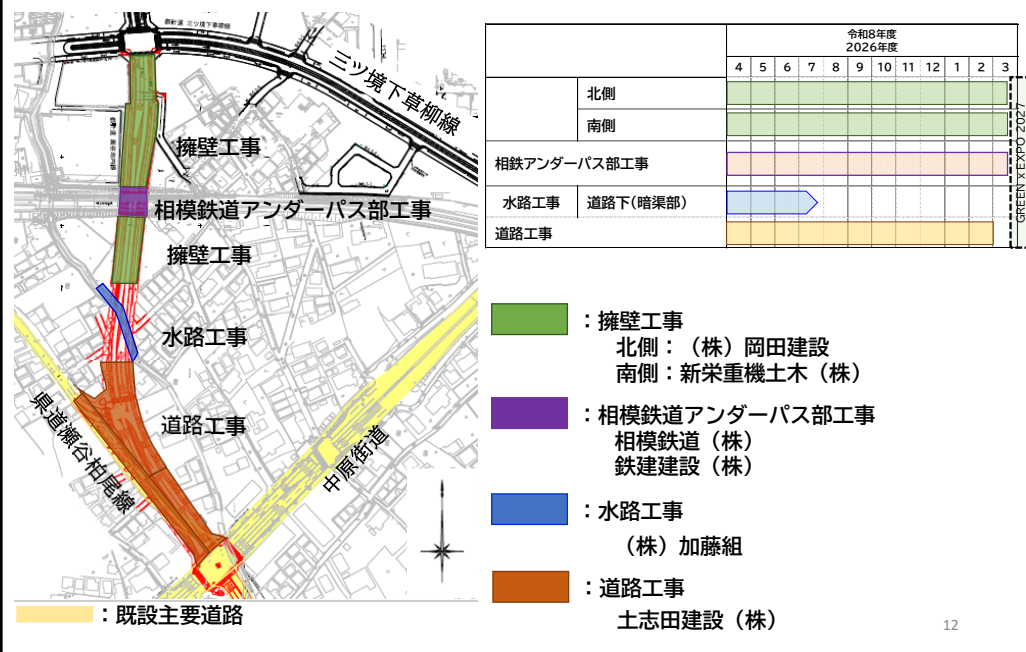


10

次第

- (1) 瀬谷地内線の事業概要について
- (2) 工事の進捗状況
- (3) 今後の工事予定について
 - ① 相模鉄道アンダーパス部
 - ② 北側擁壁
 - ③ 南側擁壁
 - ④ 道路工事
 - ⑤ 水路工事

今後の工事予定について



次 第

- (1) 瀬谷地内線の事業概要について
- (2) 工事の進捗状況
- (3) 今後の工事予定について
 - ① 相模鉄道アンダーパス部
 - ② 北側擁壁
 - ③ 南側擁壁
 - ④ 道路工事
 - ⑤ 水路工事

13

13

次 第

- (1) 瀬谷地内線の事業概要について
- (2) 工事の進捗状況
- (3) 今後の工事予定について
 - ① 相模鉄道アンダーパス部
 - ② 北側擁壁
 - ③ 南側擁壁
 - ④ 道路工事
 - ⑤ 水路工事

14

14

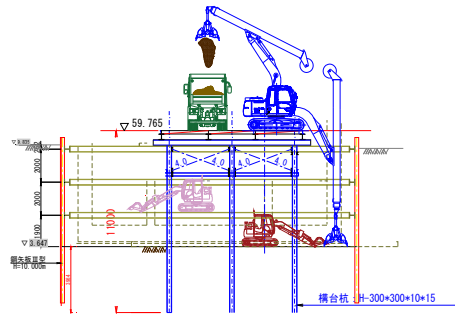
今後の工事予定について(北側擁壁工事)

掘削工

期間: 1月中旬から4月中旬

作業内容

擁壁を築造するために、掘削をおこない、発生土を10tダンプへ積み込み搬出します。



仮設構台



仮設構台下掘削

15

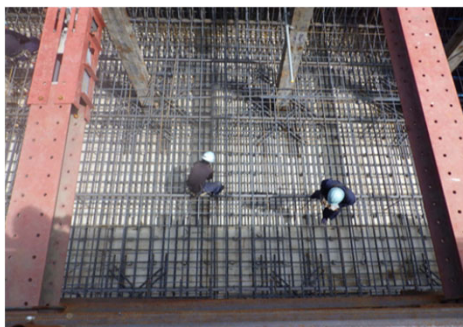
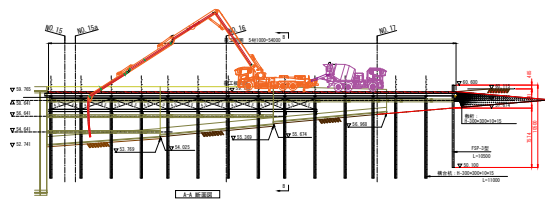
今後の工事予定について(北側擁壁工事)

鉄筋工

期間: 4月中旬から11月下旬

作業内容

コンクリートを打設する前に鉄筋を組み立てます。



鉄筋の組立(他事例)

16

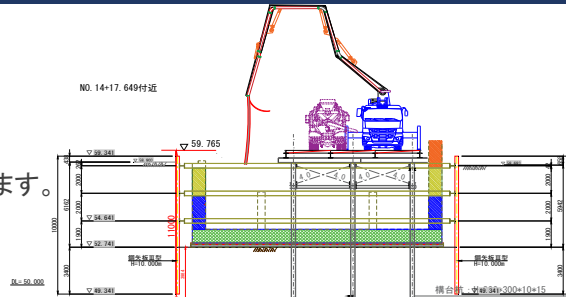
今後の工事予定について(北側擁壁工事)

コンクリート工

期間: 4月中旬から11月下旬

作業内容

コンクリートを打設し、擁壁を築造します。



コンクリート施工後(他事例)



コンクリートポンプ車(他事例)

17

次 第

- (1) 瀬谷地内線の事業概要について
- (2) 工事の進捗状況
- (3) 今後の工事予定について
 - ① 相模鉄道アンダーパス部
 - ② 北側擁壁
 - ③ 南側擁壁
 - ④ 道路工事
 - ⑤ 水路工事

18

18

今後の工事予定について(南側擁壁工事)

掘削工

期間:1月中旬から4月下旬

作業内容

擁壁を築造するために、掘削をおこない、発生土を10tダンプへ積み込み搬出します。



19

19

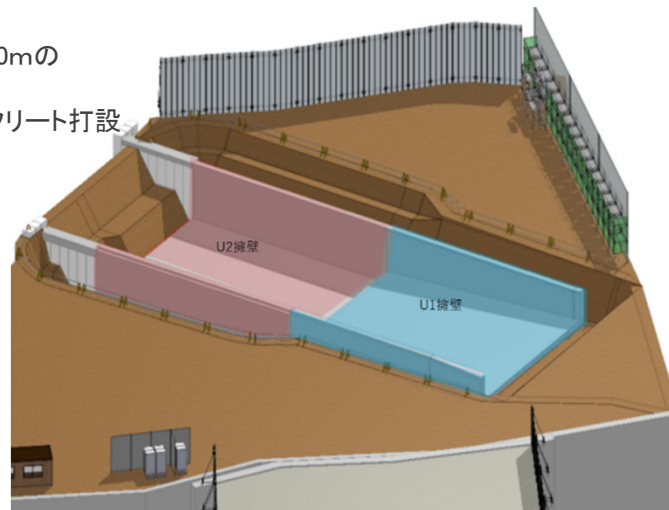
今後の工事予定について(南側擁壁工事)

擁壁築造工

期間:5月から8月下旬

作業内容

20mのU型擁壁を2箇所、計40mの擁壁を築造します。
型枠組立→鉄筋組立→コンクリート打設



20

20

今後の工事予定について(南側擁壁工事)

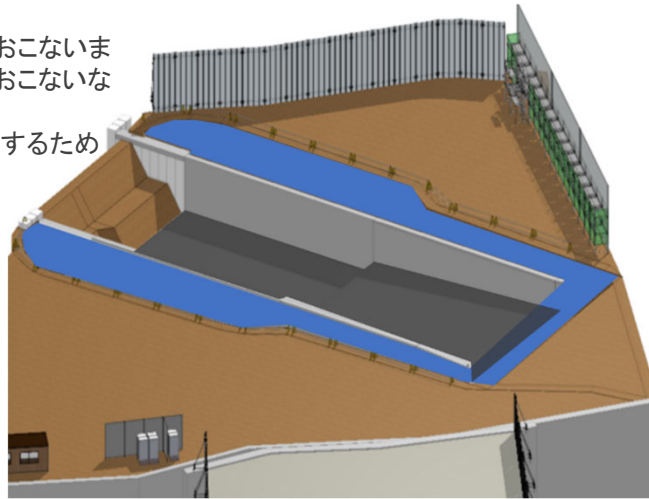
埋戻工・道路舗装工

期間: 9月から3月中旬

作業内容

U型擁壁の周辺部の埋戻しをおこないます。現場へ埋戻し土の搬入をおこないながら、作業を進めていきます。
U型擁壁の内側に車両が通行するための、舗装をおこないます。

 埋戻し範囲



21

21

次 第

- (1) 瀬谷地内線の事業概要について
- (2) 工事の進捗状況
- (3) 今後の工事予定について
 - ① 相模鉄道アンダーパス部
 - ② 北側擁壁
 - ③ 南側擁壁
 - ④ 道路工事
 - ⑤ 水路工事

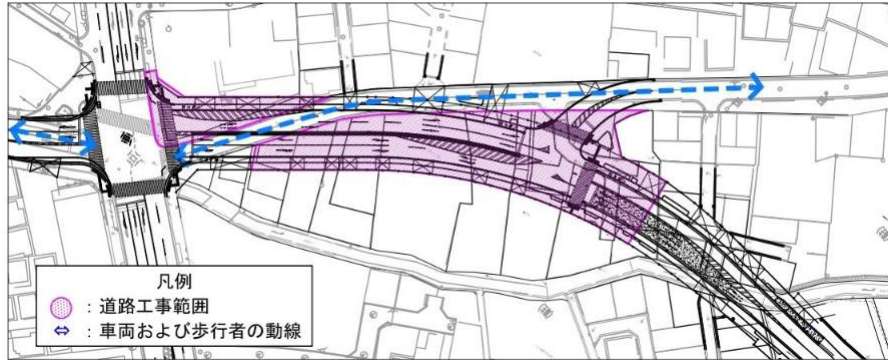
22

22

今後の工事予定について(道路工事)

施工ステップ1

工事期間 (R7年10月～R8年7月予定)



県道瀬谷柏尾を通行できます。

工事内容: 下水道工事、水道工事、電線共同溝工事、舗装工事 他

23

23

今後の工事予定について(道路工事)

施工ステップ1

工事期間 (R7年10月～R8年4月予定)



電線共同溝工事設置



車道部掘削

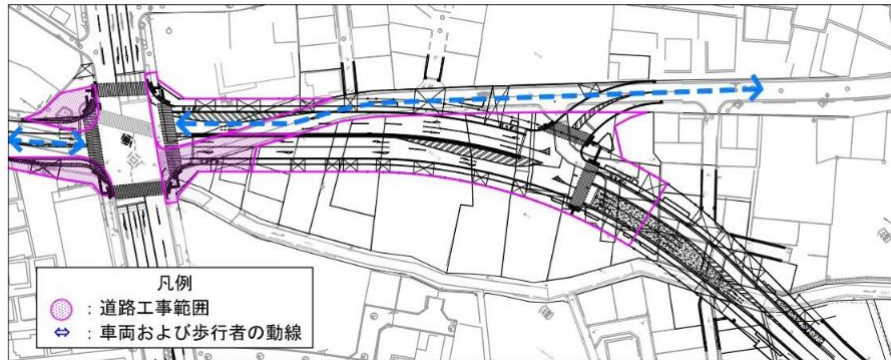
24

24

今後の工事予定について(道路工事)

施工ステップ2

工事期間 (R8年8月～R8年9月予定)



車道と歩道の動線を切り替えて工事を行います。

工事内容: 下水道工事、水道工事、電線共同溝工事、舗装工事 他

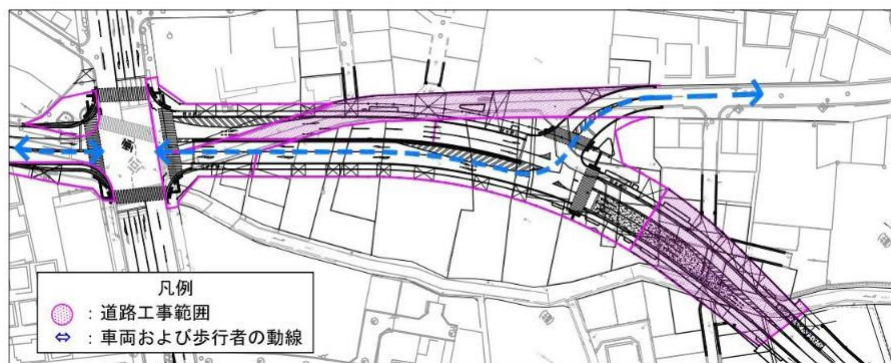
25

25

今後の工事予定について(道路工事)

施工ステップ3

工事期間 (R8年10月～R9年2月予定)



車道と歩道の動線を切り替えて工事を行います。

工事内容: 下水道工事、水道工事、電線共同溝工事、舗装工事 他

26

26

今後の工事予定について(道路工事)

その他

仮設歩道を設置するなど地域の皆様が安全に通行できるようにしていきます。



施工前



施工後

27

27

次 第

- (1) 瀬谷地内線の事業概要について
- (2) 工事の進捗状況
- (3) 今後の工事予定について
 - ① 相模鉄道アンダーパス部
 - ② 北側擁壁
 - ③ 南側擁壁
 - ④ 道路工事
 - ⑤ 水路工事

28

28

今後の工事予定について(水路工事)

工 事 名：都市計画道路瀬谷地内線（二ツ橋中部地区）街路整備工事（その6）

施 工 者：株式会社加藤組（現場代理人：浅田英木）

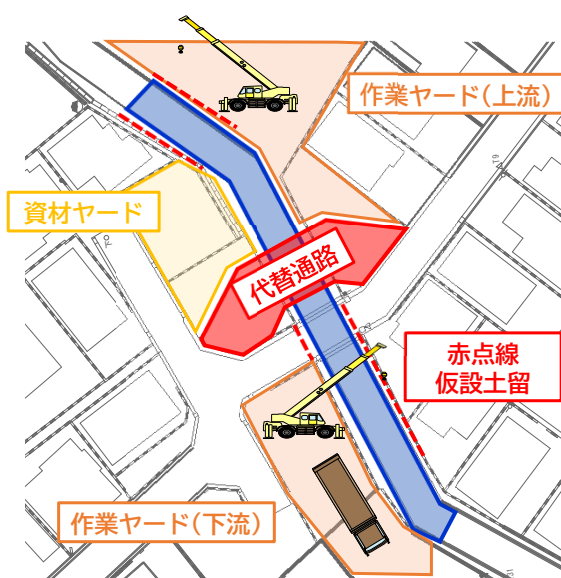
工事概要：仮設工、既設水路撤去、地盤改良、ボックスカルバート設置



29

今後の工事予定について(水路工事)

①④上流・下流側ボックスカルバート設置



30

以上で、ご説明は終わりです。

工事中、お住まいの皆さまにはご不便をおかけいたしますが、安全第一で作業いたしますので、ご理解・ご協力をお願いいたします。

【お問い合わせ先】

横浜市脱炭素・GREEN×EXPO推進局 上瀬谷整備事務所
電話 045-900-0702

明日をひらく都市
OPEN×PIONEER
YOKOHAMA