

CITY OF YOKOHAMA

都市計画道路 瀬谷地内線(二ツ橋中部地区)
工事説明会

明日をひらく都市
OPEN × PIONEER

次 第

- ① 瀬谷地内線の事業概要について
- ② 工事の進捗状況（令和6年度末時点）
- ③ 令和7年度の工事予定について
- ④ 工事の安全管理について

瀬谷地内線の事業概要について

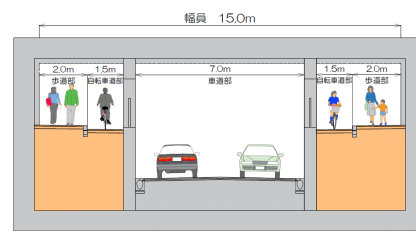
完成予想図



T字交差点側から見た相模鉄道と交差する
アンダーパス部と擁壁の区間



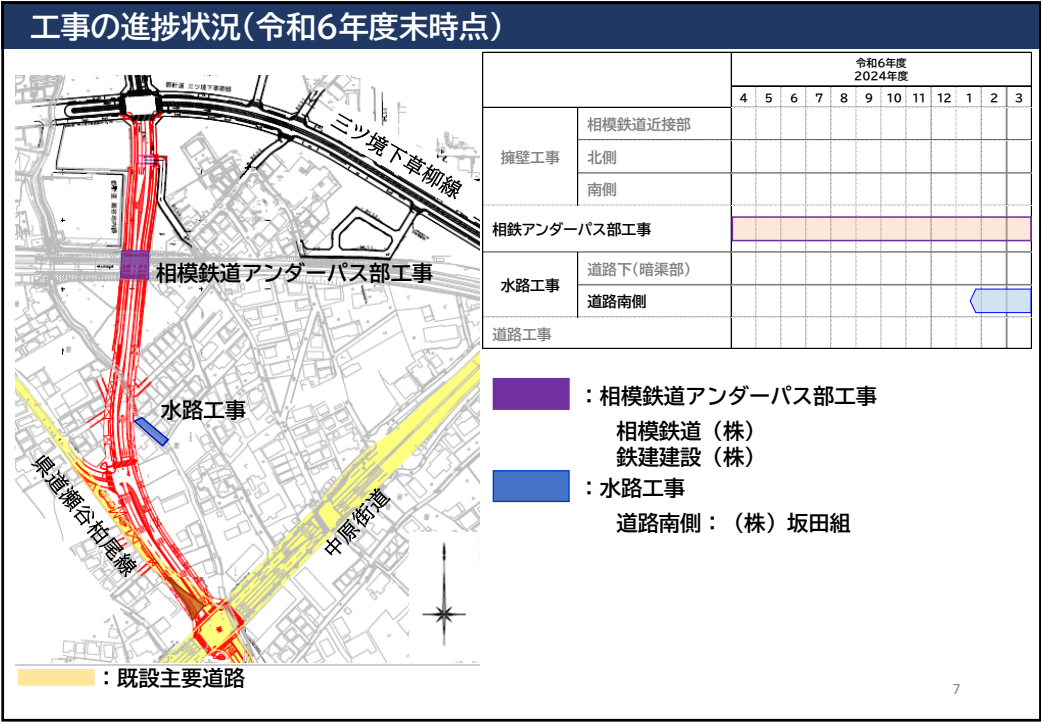
相模鉄道と交差するアンダーパス部イメージ図



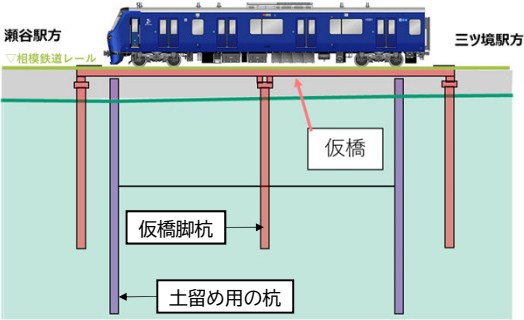
※この図面は完成イメージ図のため、実際とは異なる場合があります。

次 第

- ① 瀬谷地内線の概要について
- ② 工事の進捗状況（令和6年度末時点）
- ③ 令和7年度の工事予定について
- ④ 工事の安全管理について



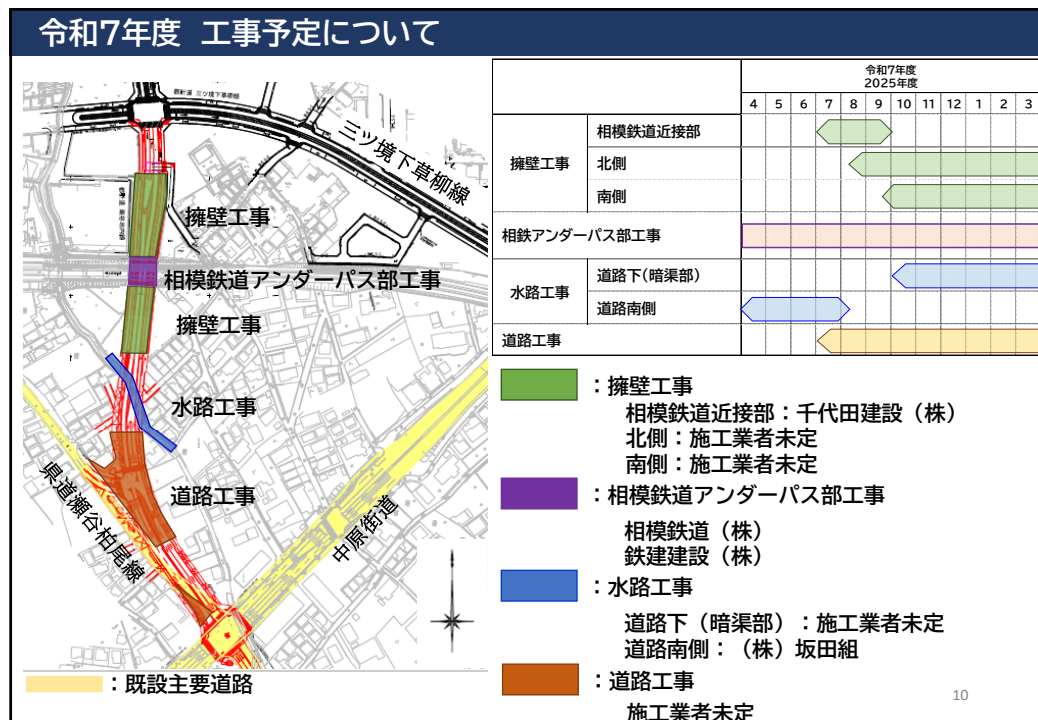
7



次 第

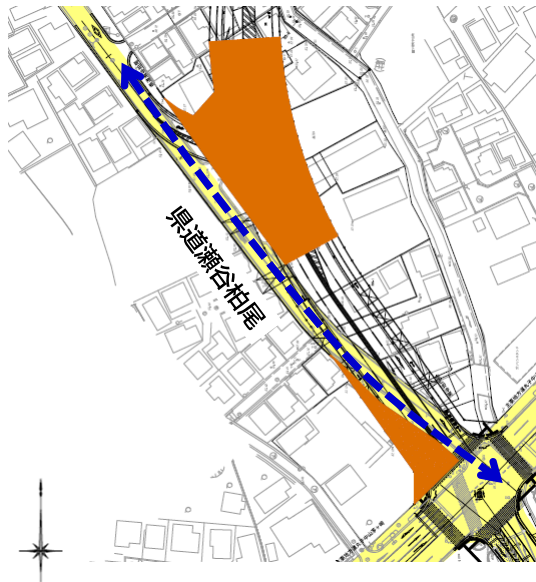
- ① 瀬谷地内線の概要について
- ② 工事の進捗状況（令和6年度末時点）
- ③ 令和7年度の工事予定について
- ④ 工事の安全管理について

9





令和7年度 工事予定について

道路工事（R 7年7月着手予定～）



- ・自動車、自転車、人ともに県道瀬谷柏尾を通行いただけます。
- ・工事中は原則2車線を確保し、工事を行います。
- ・工事の進捗により、施工箇所が変わる時には、事前にお知らせします。

 : 令和7年度工事予定箇所
 : 通行（県道瀬谷柏尾）

11

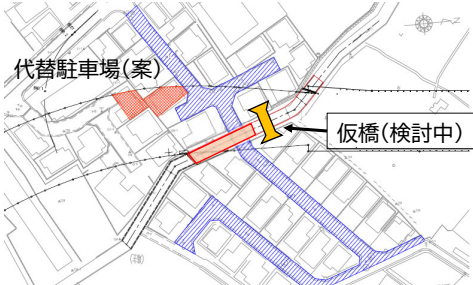
令和7年度 工事予定について

水路工事：水路工事を行うため、橋の撤去を予定しています。（令和7年10月頃）

- ・STEP1の期間(R7年10月頃～R8年3月頃まで)は、橋の撤去を予定しており、自動車は通行できなくなります。（車の通行については検討中）
- ・STEP1の期間は、人が通れるように仮橋を設けます。
- ・希望者には、代替の仮設駐車場を準備します。

※橋の撤去時期、使用できない期間は工事の状況により変更する可能性があります。

STEP1 下流側を施工(R7年10月頃～R8年3月頃まで)

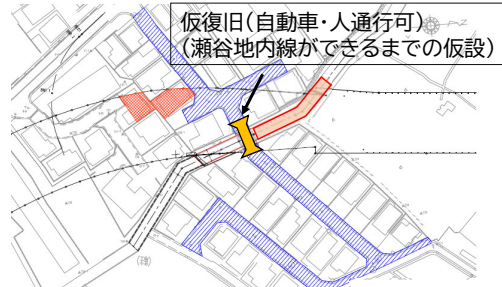


代替駐車場(案)

仮橋(検討中)

 : 私道
 : 代替駐車場(案)

STEP2 上流側を施工(R8年3月頃～R8年5月頃まで)

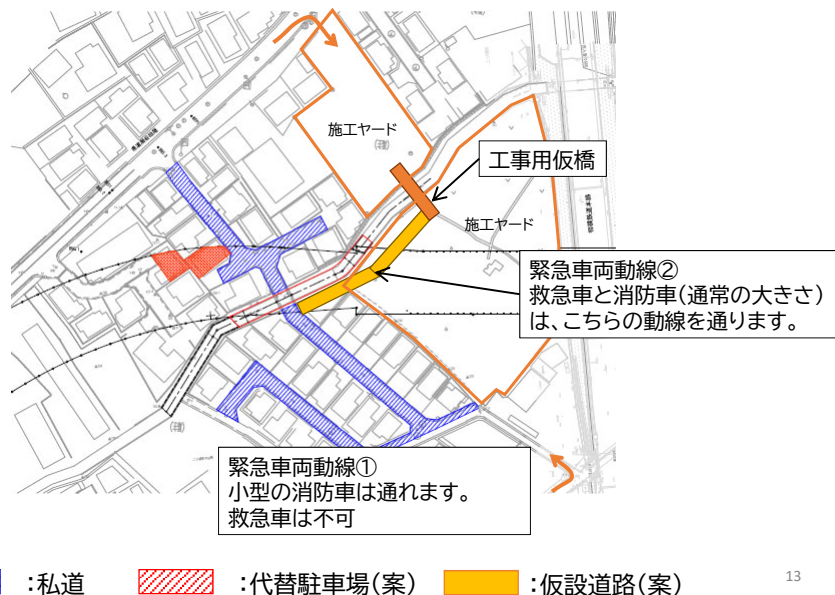


仮復旧(自動車・人通行可)
(瀬谷地内線ができるまでの仮設)

12

令和7年度 工事予定について

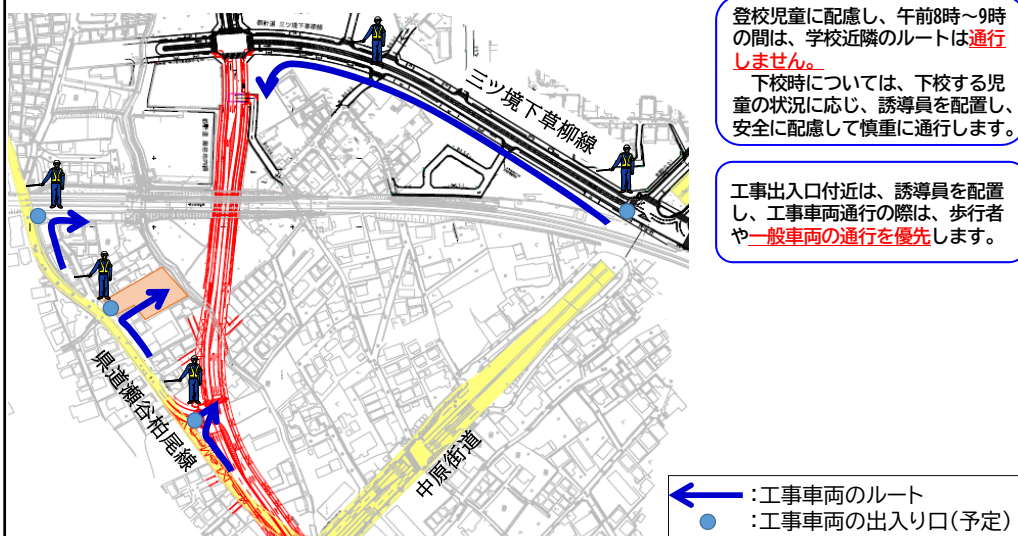
水路工事：緊急車両動線



13

工事の安全管理について

・工事車両通行の安全・混雑対策



14

工事の安全管理について

・工事の環境対策

- ① 建設機械は排出ガス対策型、低騒音型、低振動型の建設機械を使用します。
- ② 建設機械や工事車両は、エネルギー効率の高い低燃費の機種を使用します。
- ③ 建設機械のアイドリングストップや過負荷運転の防止を徹底します。
- ④ 土工事により土が露出する部分は速やかに転圧し、適時散水を行います。また、廃材の集積やコンクリートの小割作業など、粉じん等の発生を伴う作業は、工事エリア内の住宅より離れた場所で行うこととします。
- ⑤ 工事用車両は、適時タイヤ洗浄等を行い、工事出入口付近においては、適時散水、清掃を行います。

15

以上で、ご説明は終わりです。

工事中、お住まいの皆さまにはご不便をおかけいたしますが、安全第一で作業いたしますので、ご理解・ご協力をお願いいたします。

【お問い合わせ先】

(土地区画整理事業・周辺道路整備事業について)
横浜市脱炭素・GREEN×EXPO推進局 上瀬谷整備事務所
電話 045-900-0702

明日をひらく都市
OPEN×PIONEER
YOKOHAMA