

二ツ橋北部三ツ境下草柳線等沿道地区 第1期地区土地区画整理事業 基盤整備などの工事説明会

令和4年12月15日(木)・17日(土)

横浜市 都市整備局

二ツ橋北部土地区画整理事務所

本日ご説明する内容

1. 事業概要
2. 現在の進捗状況について
3. 今回工事について
4. 基盤整備工事（その8）について
5. 基盤整備工事（その9）について
6. 安全対策について
7. 今後の発注予定工事

1. 事業概要

【事業名称】

横浜国際港都建設事業二ツ橋北部三ツ境下草柳線等沿道地区第1期地区土地区画整理事業

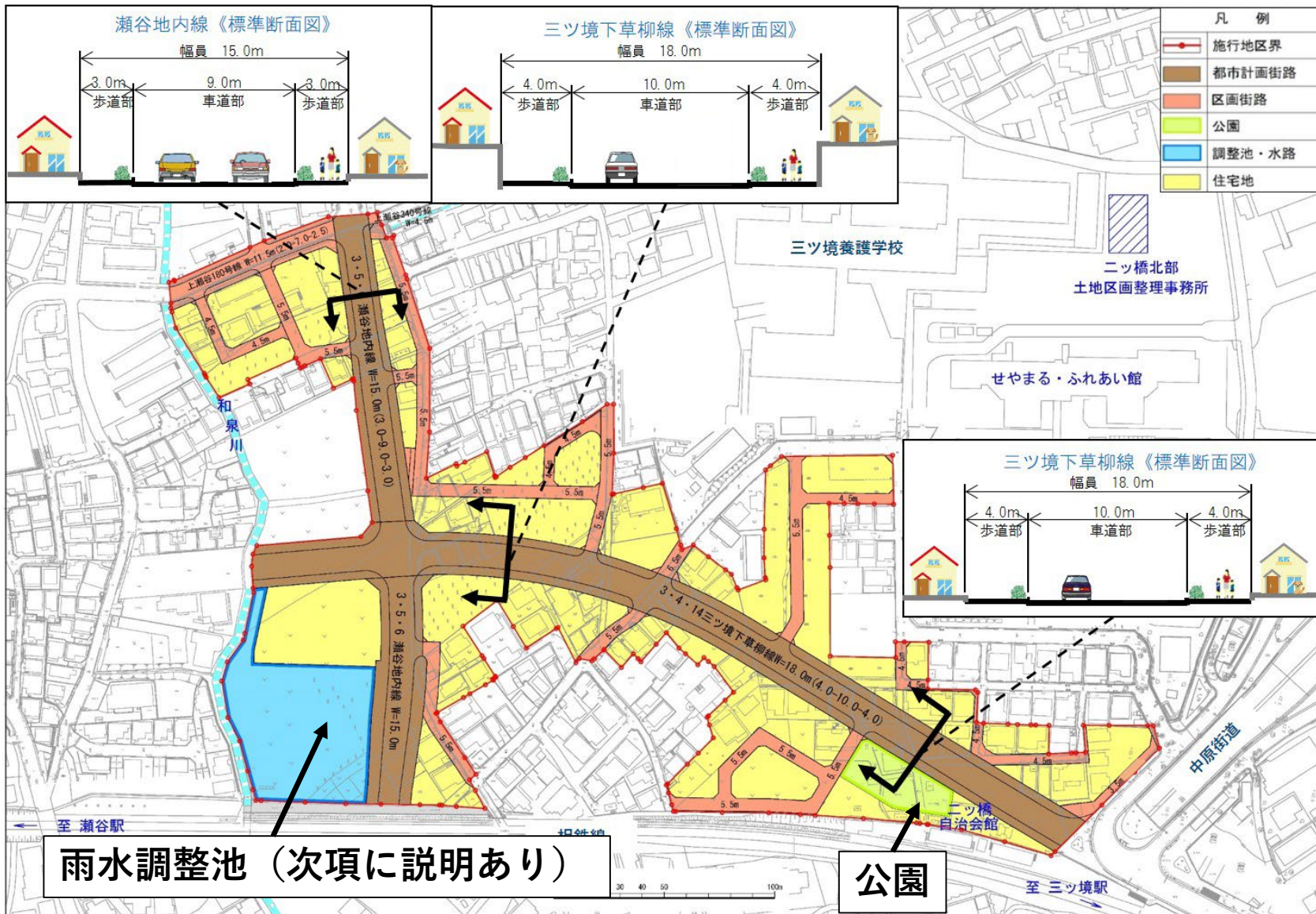
【地区面積】

約4.1 ha

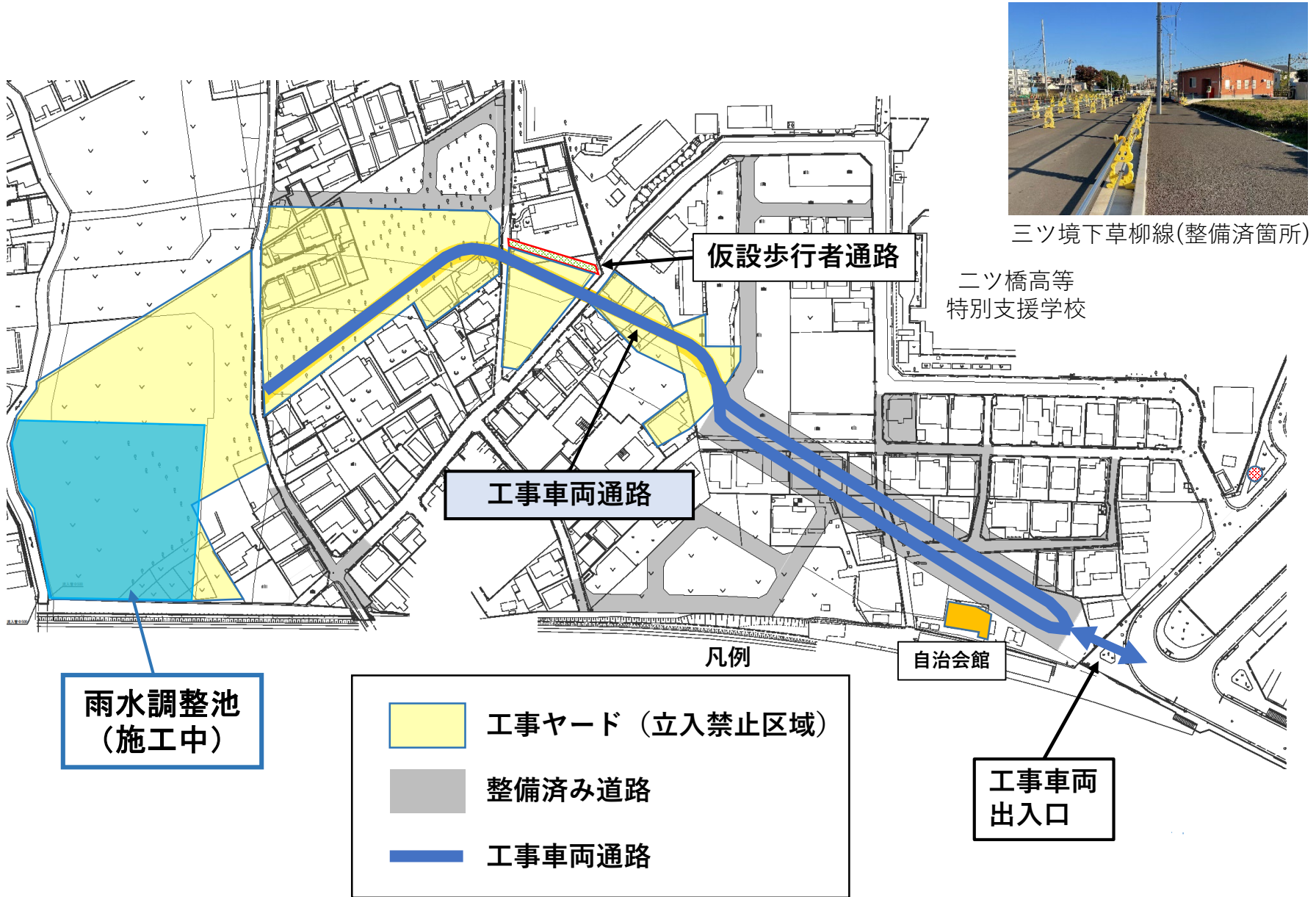
【公共施設の整備内容】

- ・都市計画道路三ツ境下草柳線（幅員18m）
- ・都市計画道路瀬谷地内線（幅員15m）
- ・区画道路（幅員4.5m～12m）
- ・公園 1か所
- ・雨水調整池 1か所

1. 事業概要



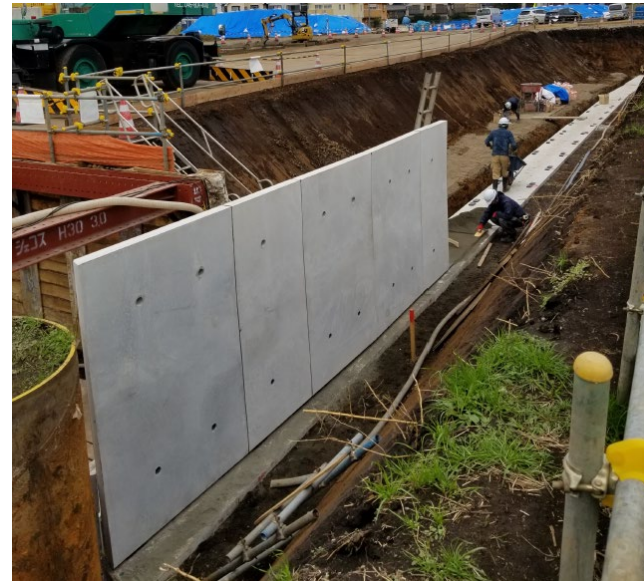
2. 現在の進捗状況について



2. 現在の進捗状況について

雨水調整池整備工事

- 雨水調整池（大雨時、河川への負荷を軽減するため、降った雨水を一時的に貯留する施設）の整備を行っています。
- 現在、掘削や雨水調整池の本体工事を行っています。



現場施工状況

3. 今回工事について

(1) 基盤整備工事（その8）：水路改修工事

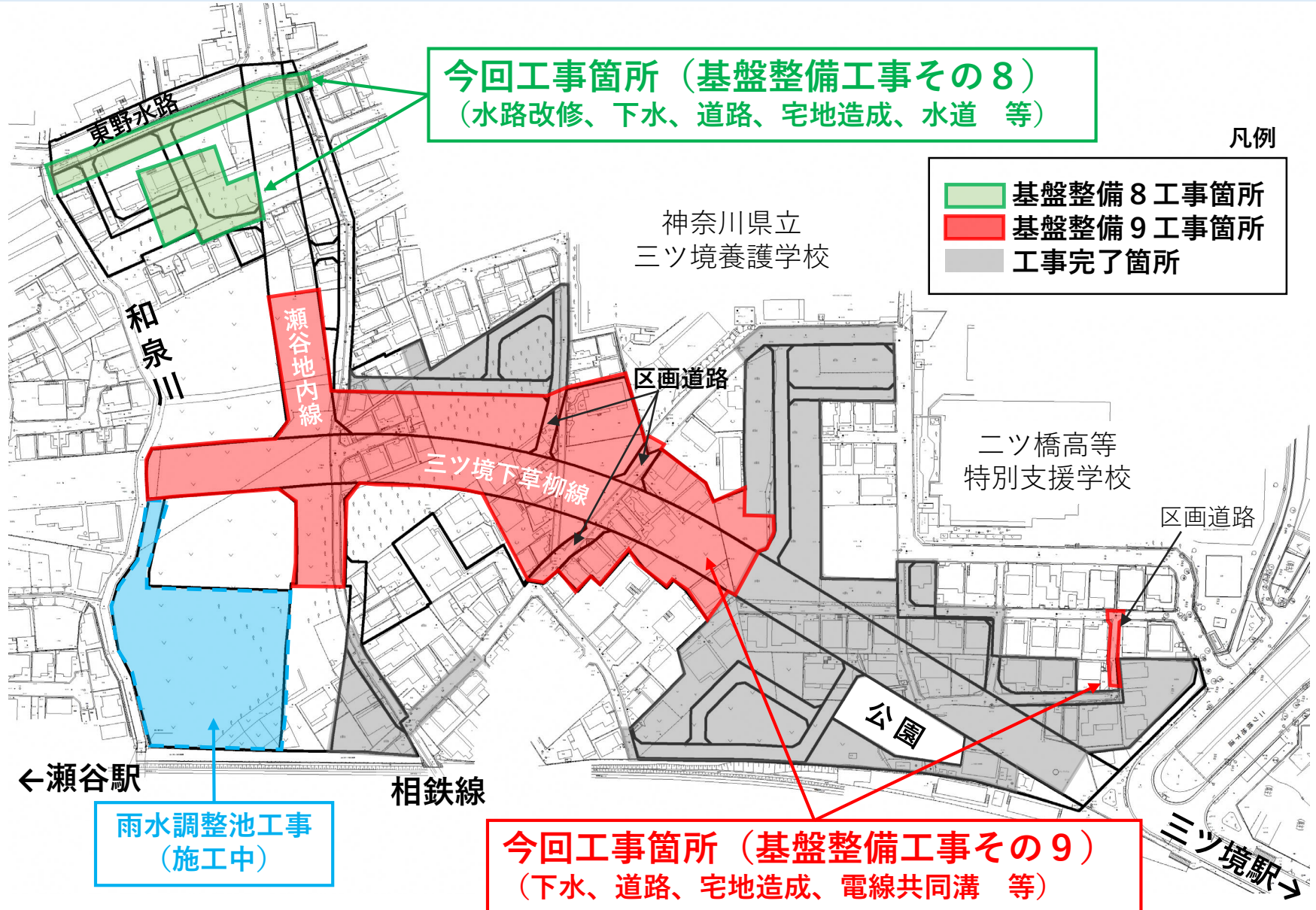
東野水路の改修工事を行います。

(2) 基盤整備工事（その9）

都市計画道路(三ツ境下草柳線・瀬谷地内線)等の下水、電線共同溝の整備とともに舗装等を行います。あわせて宅地の造成工事を行います。

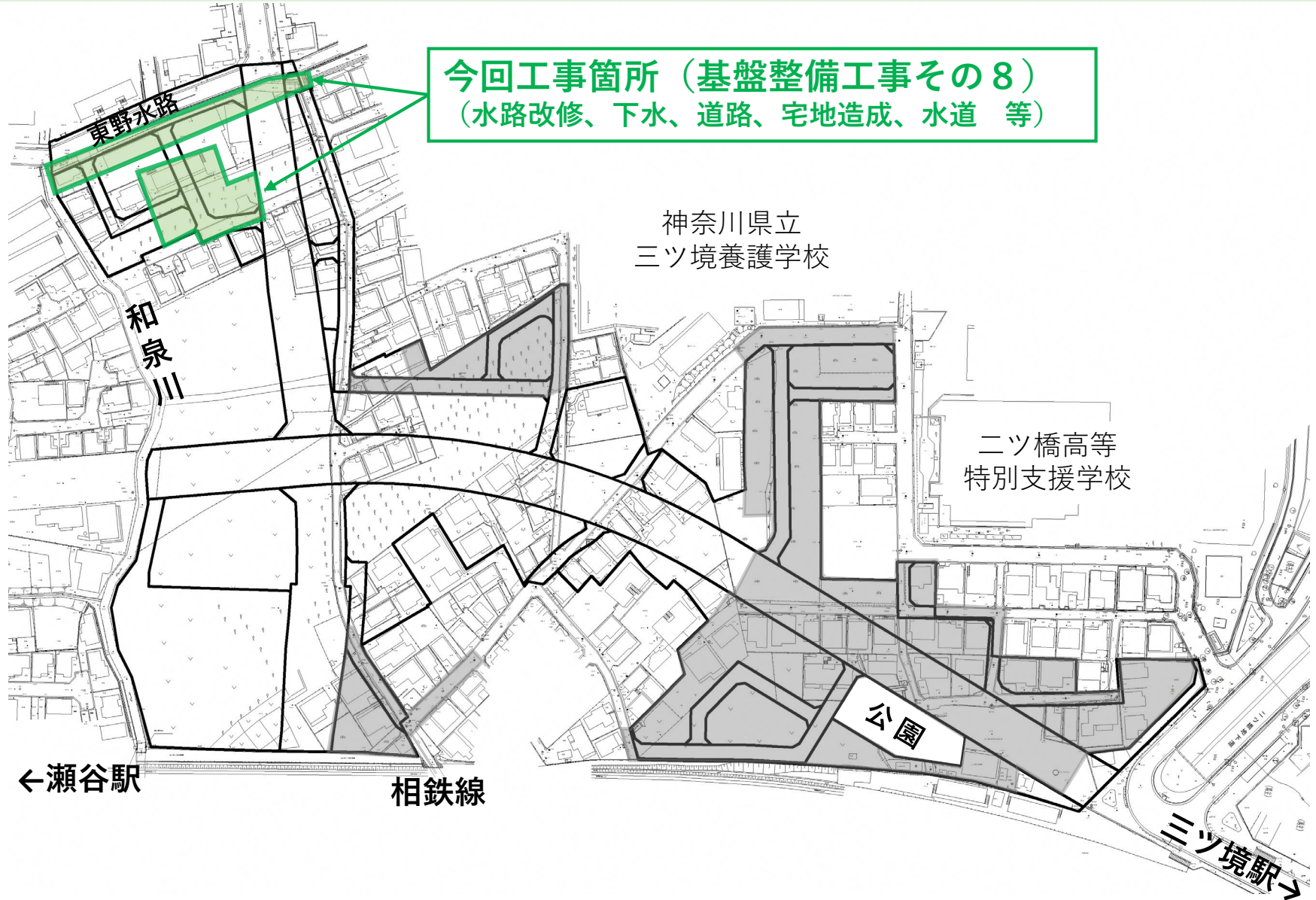
（本市の道路整備と併せて、電気通信事業者による電柱の建柱工事のほか、水道事業者による水道管の布設工事、ガス事業者によるガス管の布設工事もあります。）

3. 今回工事について



※公園整備は令和6年度に行う予定です。

4. 基盤整備工事(その8)について



今回工事箇所（基盤整備工事その8）
（水路改修、下水、道路、宅地造成、水道 等）

4-1. 工事概要（水路改修工事）

工事名 : ニツ橋北部第1期地区土地区画整理事業基盤整備工事（その8）

工事場所 : 瀬谷区ニツ橋町4 1 7 番地 1 ほか

工事期間 : 令和4年7月5日 ~ 令和5年3月31日

（上記は契約上の工事期間です。工期延期を行い令和6年3月頃まで施工を行う予定です。また、土曜日・祝日は作業を行いますが、日曜日は原則行いません。）

工事時間 : 午前8時 ~ 午後5時頃

工事内容 : 水路改修・下水、道路、宅地造成、水道 ほか

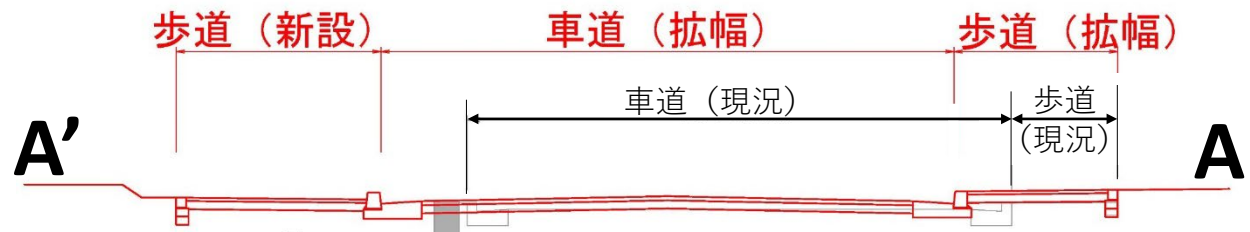
工事監督者 : 横浜市 都市整備局 市街地整備部 ニツ橋北部土地区画整理事務所
（監督員 内藤・増子・下川） ☎ 045-363-3110

施工会社 : 浅井建設株式会社 ☎ 045-951-3184
（現場代理人 奈良）

4-1. 工事概要 (水路改修工事)

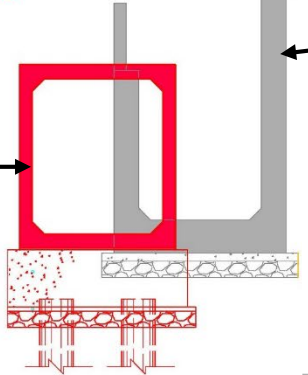
既設水路を撤去し、ボックスカルバート(1.6m×1.9m)を整備します。(歩道整備・車道拡幅は令和6年度に工事予定)

A-A'断面図 (イメージ)

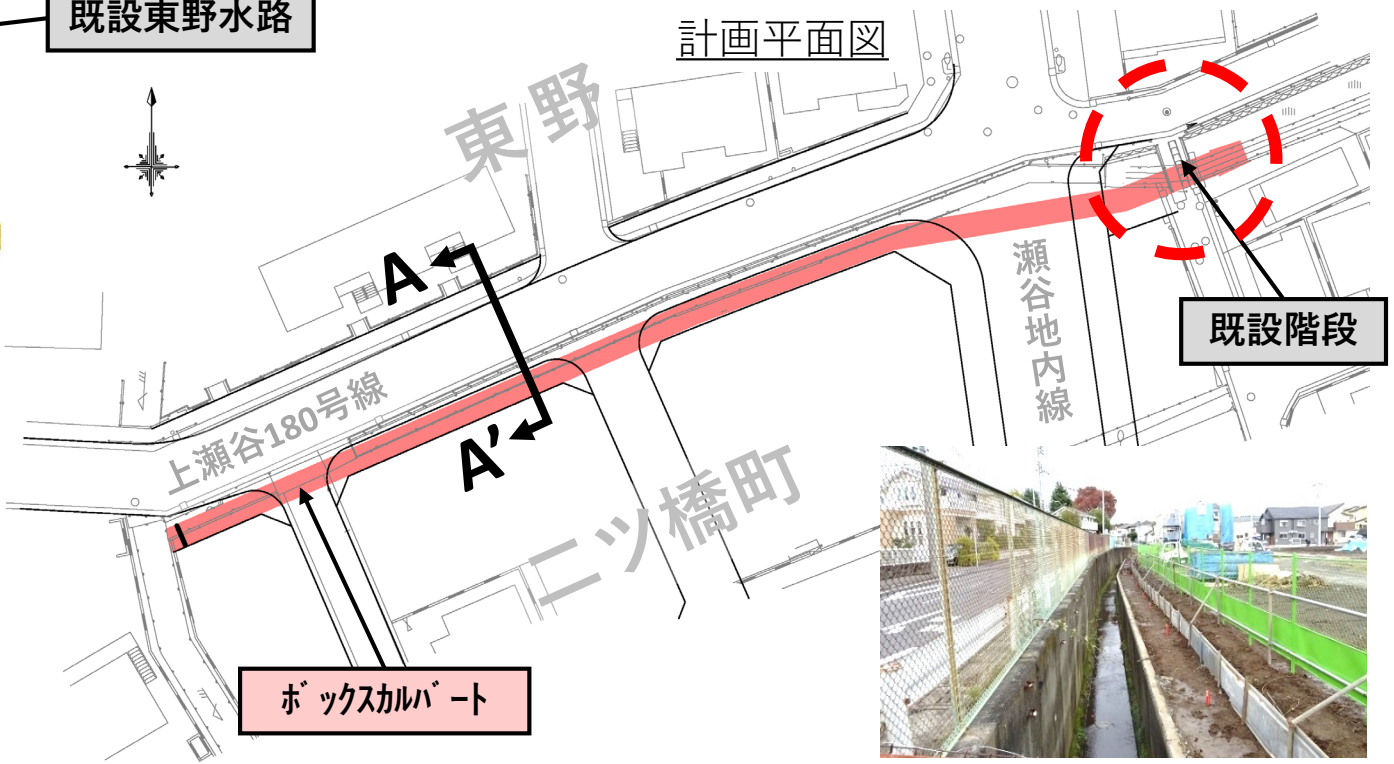


既設階段を撤去し、階段を新設します。

ボックスカルバート
1.6m
×
1.9m



※雨水排水のため、地中に埋設する箱型のコンクリート構造物 (イメージ)



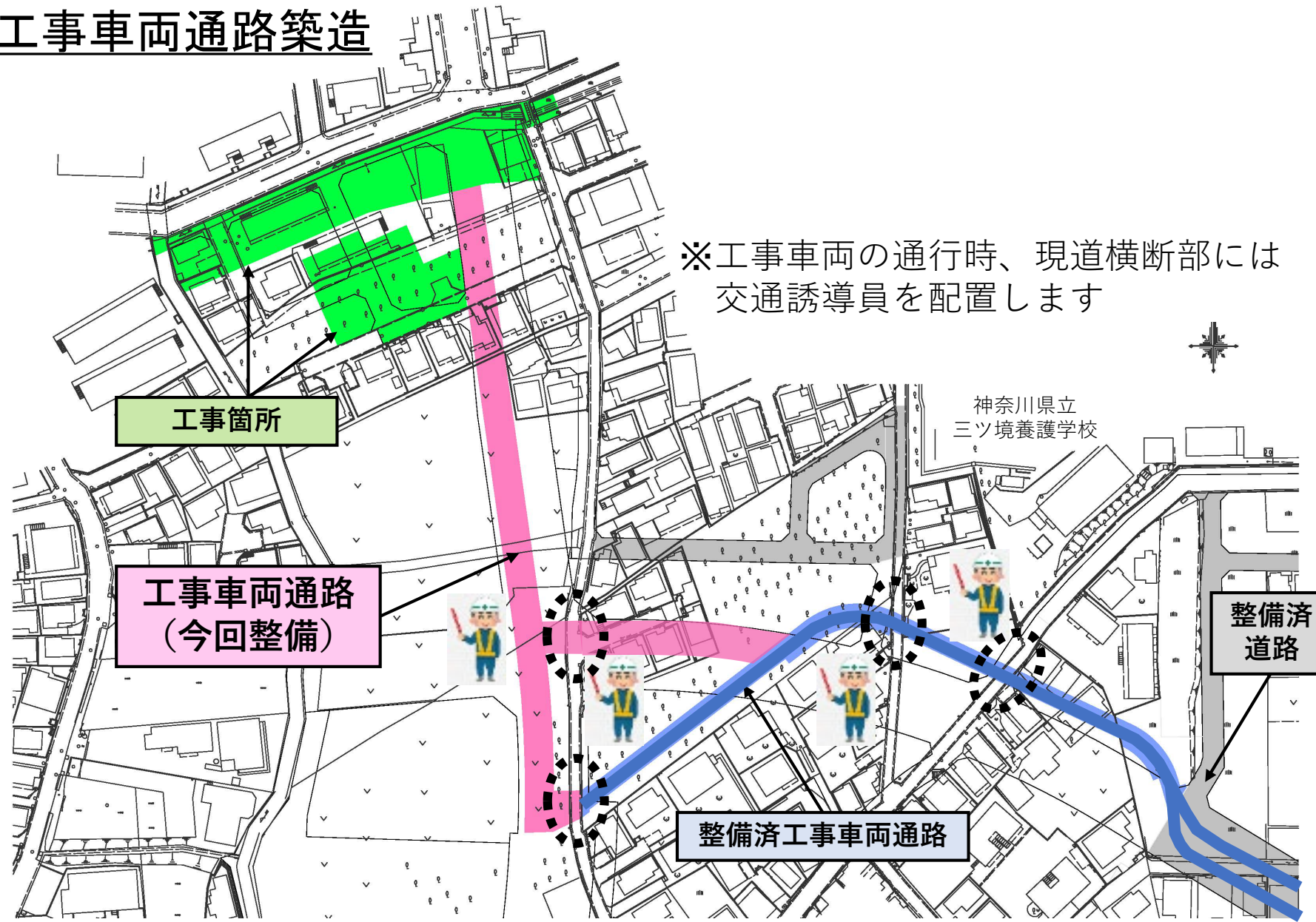
4-2. 工事工程（水路改修工事）

工種	令和4年	令和5年												令和6年		
	12月	1月	2月	3月	4月	5月	6月	7月	8月	9月	10月	11月	12月	1月	2月	3月
① 工事用道路築造	■															
② 階段撤去・築造					撤去 ■											築造 ■
③ 鋼管杭打設（準備工含む）		■	■	■	■											
④ 土留・掘削						■	■	■	■				■			■
⑤ 仮排水						■	■	■	■	■	■	■	■	■	■	■
⑥ 既設水路撤去								■	■	■	■					
⑦ ボックスカルバート布設										■	■	■	■	■	■	
⑧ 後片付け																■

※令和4年12月現在の予定であり、工程が変更となる可能性があります。

4-2. 工事工程 (水路改修工事)

① 工事車両通路築造



※工事車両の通行時、現道横断部には交通誘導員を配置します

工事箇所

工事車両通路
(今回整備)

整備済工事車両通路

整備済道路

神奈川県立
三ツ境養護学校

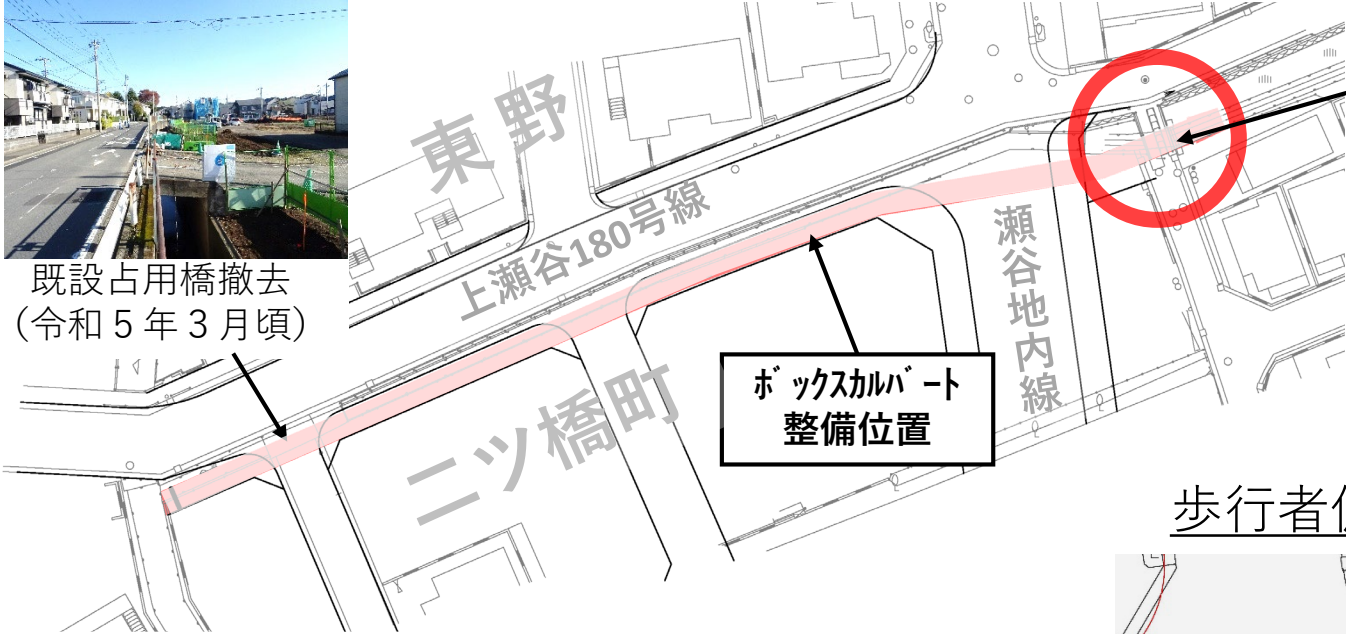
4-2. 工事工程 (水路改修工事)

② 階段撤去

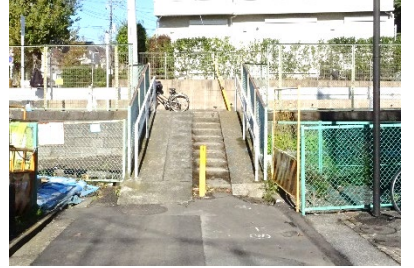
既設階段部を撤去するにあたり仮通路を整備します。



既設占用橋撤去
(令和5年3月頃)



既設階段撤去
(令和5年4月頃～)
※仮通路を整備します



歩行者仮通路イメージ図

歩行者仮通路の期間：
(令和5年4月頃～令和6年3月頃)

仮通路については、工事の進捗状況により、設置撤去時期、位置を変更する場合があります。具体的な切替時期については、現地にてお知らせいたします。

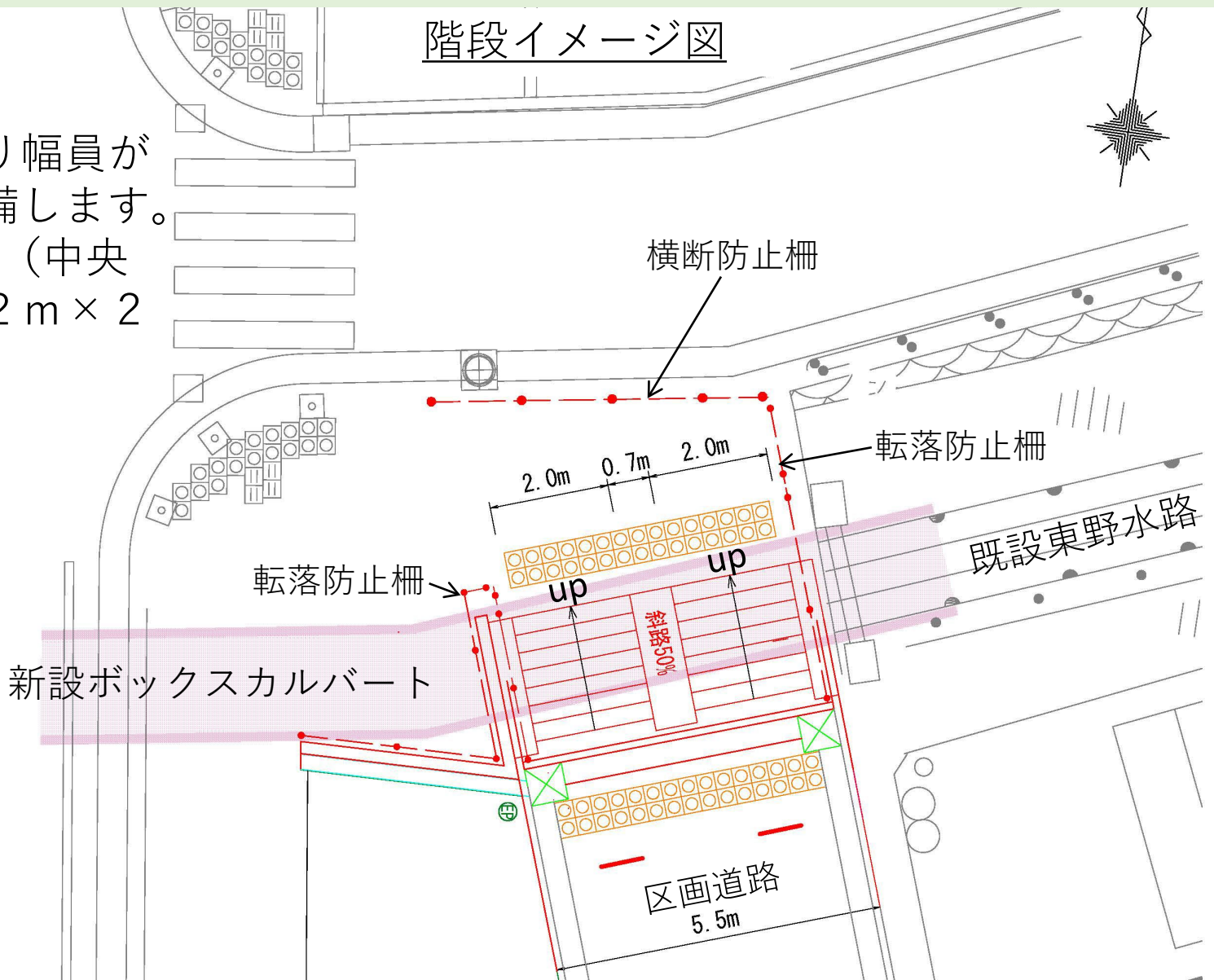


自転車が通行可能なよう、スロープ状のものを想定しております。

4-2. 工事工程 (水路改修工事)

② 階段築造

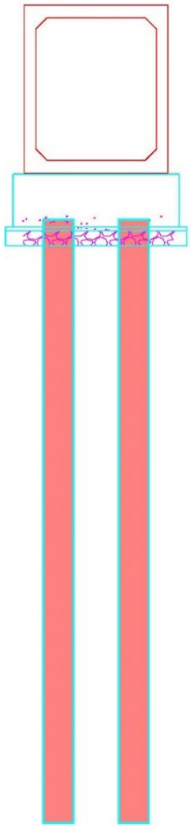
既設の階段より幅員が
広い階段を整備します。
(斜路部70cm (中央
部)、階段部2m×2
箇所 (8段))



※内容が変更となる可能性があります。

4-2. 工事工程 (水路改修工事)

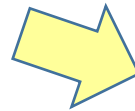
③ 鋼管杭打設



ボックスカルバートを支えるための基礎杭を打設します。
(イメージ)

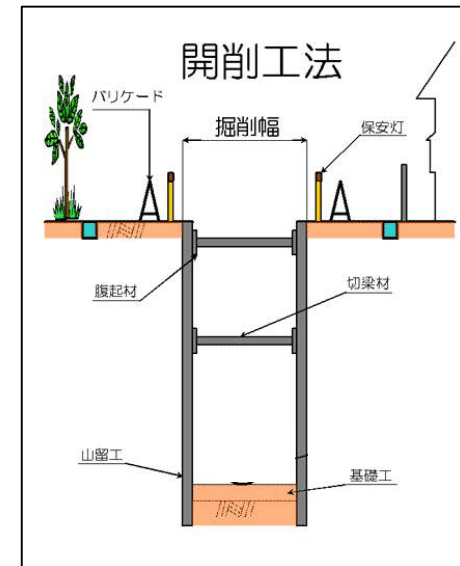
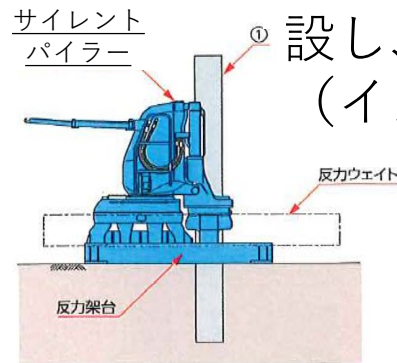


鋼管杭
φ400×H8.5m



④ 土留・掘削

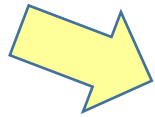
土砂が崩れないよう矢板を打設し、掘削します。
(イメージ)



4-2. 工事工程 (水路改修工事)

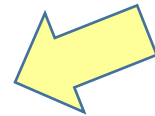
⑤ 仮排水

既設水路の水を切り回すため、仮排水管を設置します。
(イメージ)



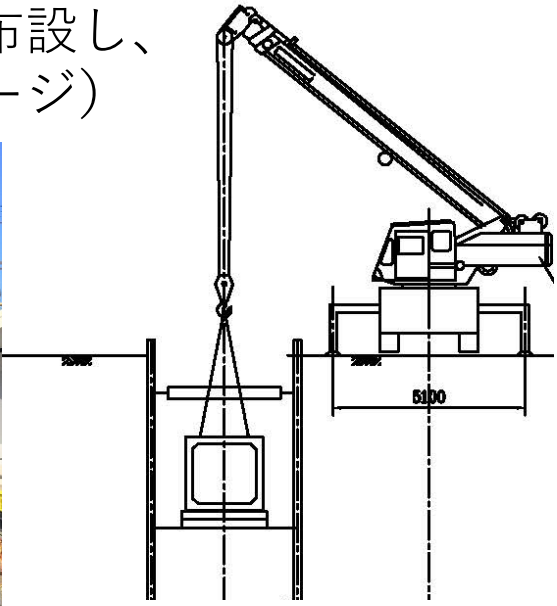
⑥ 既設水路撤去

コンクリートカッターで既設水路を切断し、撤去します。
(イメージ)



⑦ ボックスカルバート布設

ボックスカルバートを布設し、埋め戻します。(イメージ)



コンクリートカッター

4-3. 主な使用機械 (水路改修工事)



① 杭打ち機



② 低底トレーラー



③ 15 t セルフ



④ 15 t 車 (平ボディ)



⑥ 10 t ダンプ車



⑥ 4 t ユニック車



⑦ クレーン



⑤ バックホウ



⑧ コンクリートポンプ車



⑨ コンクリートミキサー車

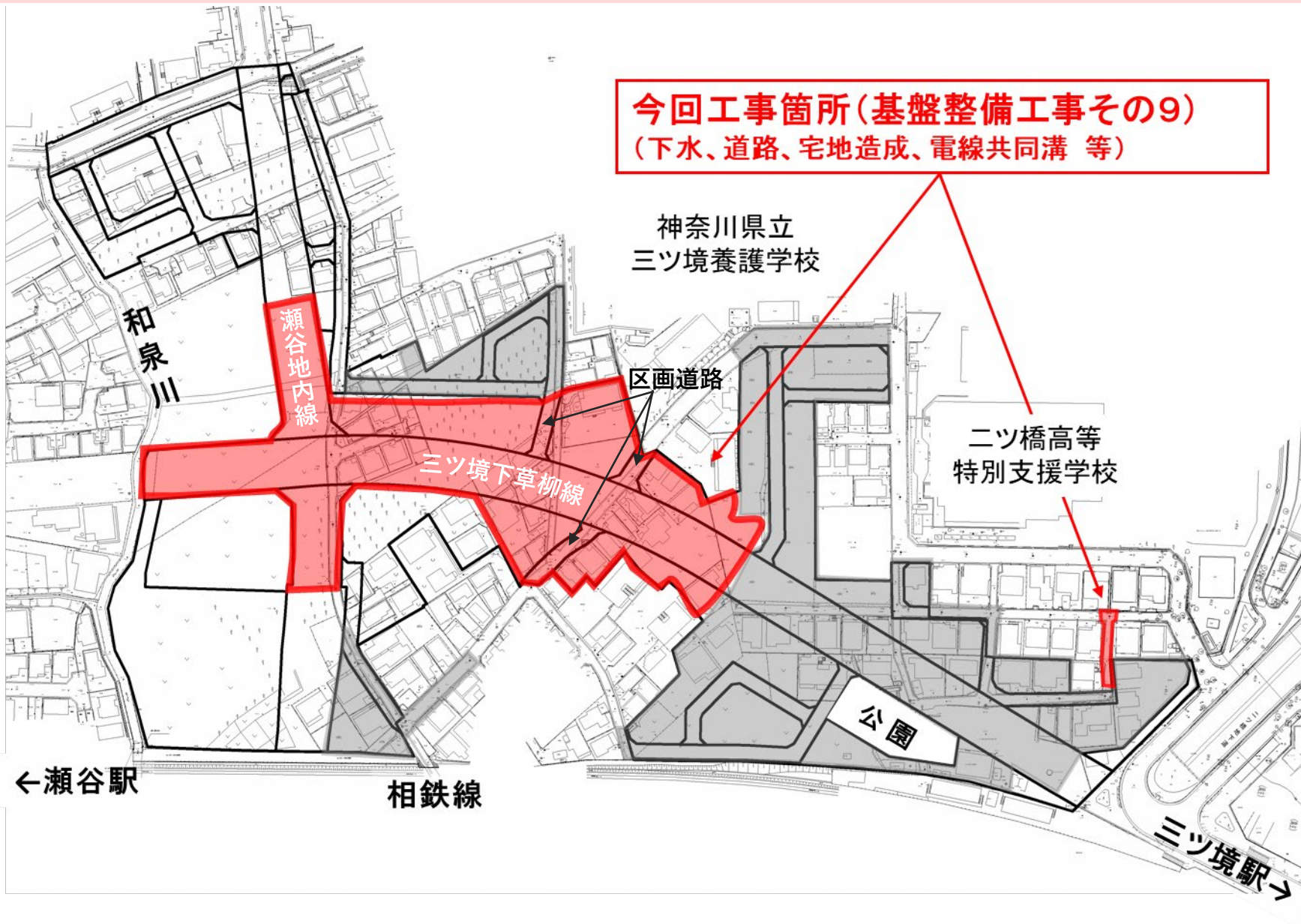
※写真はイメージです

4-3. 主な使用機械（水路改修工事）

主な使用機械	作業内容
① 杭打機	鋼管杭打設
② 低床トレーラー	本体機・クレーン本体搬入
③ 15 t セルフ	バックホウ搬入
④ 15 t 車 (平ボディ)	杭打機・クレーン部材・キャタピラ・プラント 設備関係搬入 / サイレントパイラー本体・油圧 ユニット・発電機等搬入 / ボックスカルバート 搬入
⑤ バックホウ	土砂掘削等
⑥ 10 t ・ 4 t ダンプ	運搬（土砂・砕石・工具・備品類）
⑦ ラフタークレーン（25 t 吊）	材料吊降し・据付
⑧ コンクリートポンプ車	基礎コンクリート打設
⑨ コンクリートミキサー車	基礎コンクリート打設

※上記以外の機械を使用することもあります。

5. 基盤整備工事(その9)について 19



5-1. 工事概要（基盤整備工事）

工事名 : ニツ橋北部第1期地区土地区画整理事業基盤整備工事（その9）

工事場所 : 瀬谷区ニツ橋町4 2 9 番地7ほか

工事期間 : 令和4年9月22日 ~ 令和5年3月17日

（上記は契約上の工事期間です。工期延期を行い令和6年3月頃まで施工を行う予定です。また、土曜日・日曜日は原則行わない予定です。）

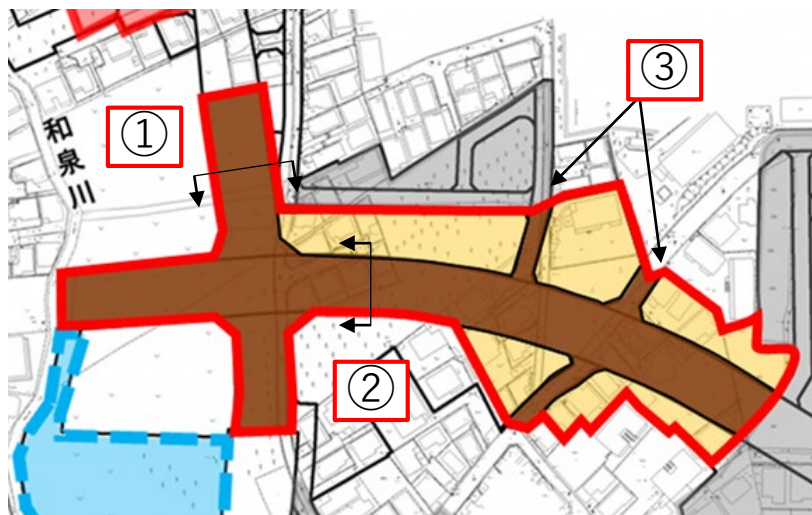
工事時間 : 午前8時 ~ 午後5時頃

工事内容 : 下水、道路、電線共同溝、宅地造成、ほか

工事監督者 : 横浜市都市整備局市街地整備部ニツ橋北部土地区画整理事務所
（監督員 内藤・下川） ☎ 045-363-3110

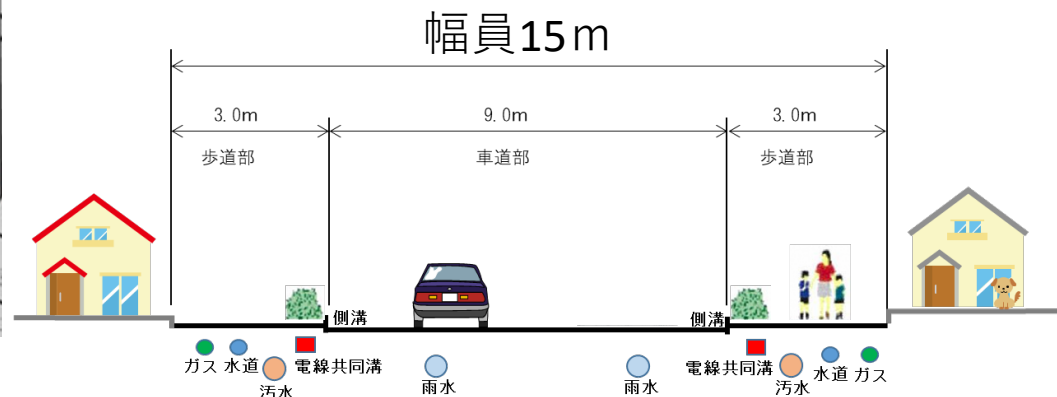
施工会社 : 中鉢建設株式会社 ☎ 045-954-3497
（現場代理人 小澤）

5-1. 工事概要 (基盤整備工事)

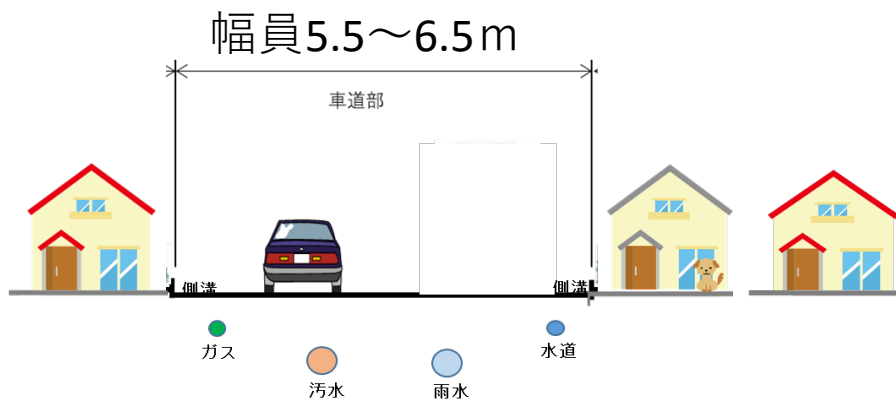


※水道管・ガス管の布設工事は各事業者が行います。

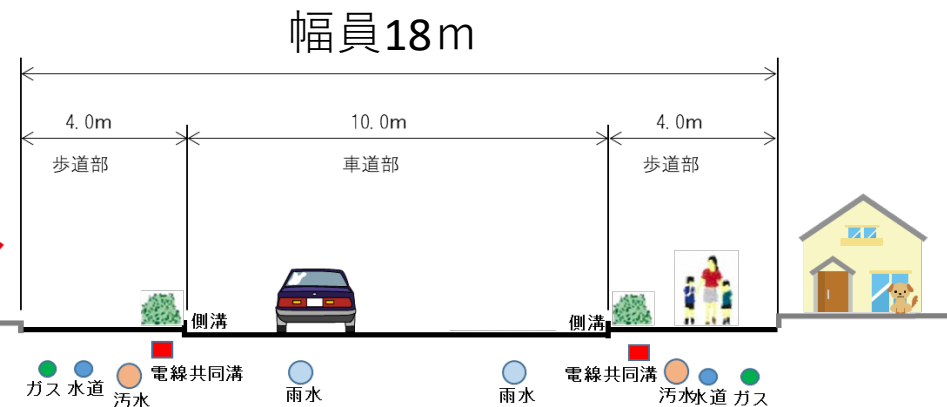
①瀬谷地内線 (イメージ図)



③区画道路 (イメージ図)



②三ツ境下草柳線 (イメージ図)



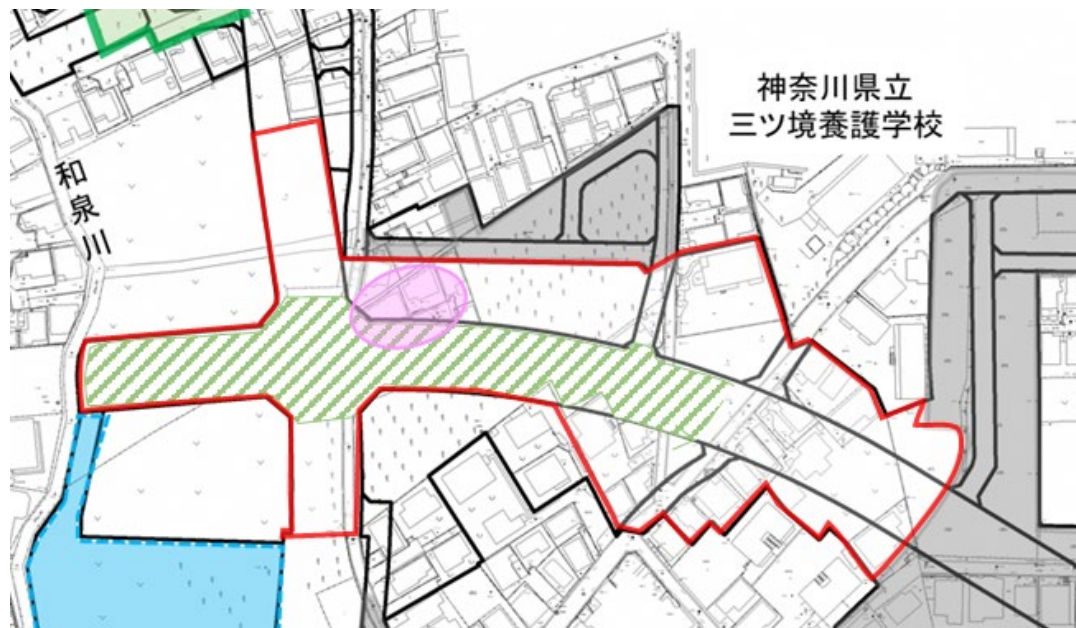
5-2. 工事工程（基盤整備工事）

工種	令和 5年												令和 6年		
	1月	2月	3月	4月	5月	6月	7月	8月	9月	10月	11月	12月	1月	2月	3月
① 既存構造物撤去工	■	■													
② 土工(切土・盛土)		■	■	■	■										
③ 道路拡幅工 (中原街道側)			■	■	■										
④ 雨水管布設工			■	■	■	■	■								
⑤ 污水管布設工						■	■	■	■	■					
⑥ 電線共同溝布設工					■	■	■	■	■	■					
⑦ 道路築造工						■	■	■	■	■	■	■			
⑧ 舗装工						■	■	■	■	■	■	■	■	■	■
⑨ 宅地造成工						■	■	■	■	■	■	■	■	■	■

※令和4年12月現在の予定であり、工事内容・工程が変更となる可能性があります。

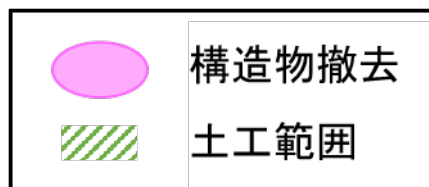
5-2. 工事工程（基盤整備工事）

① 既存構造物撤去工 ② 土工（切土・盛土）

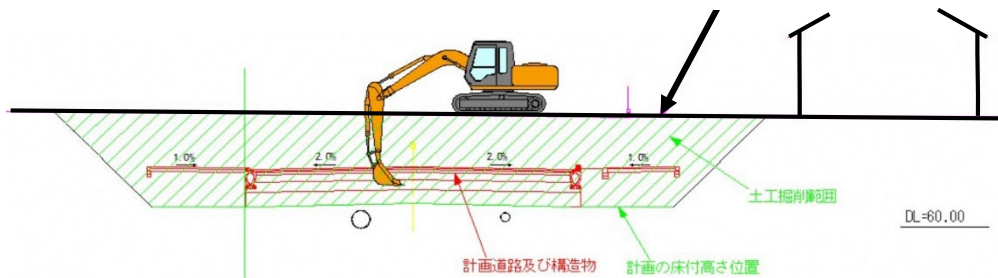


令和5年1月～4月頃

既存の塀などの構造物を撤去し、土工事（切土・盛土）を行います。



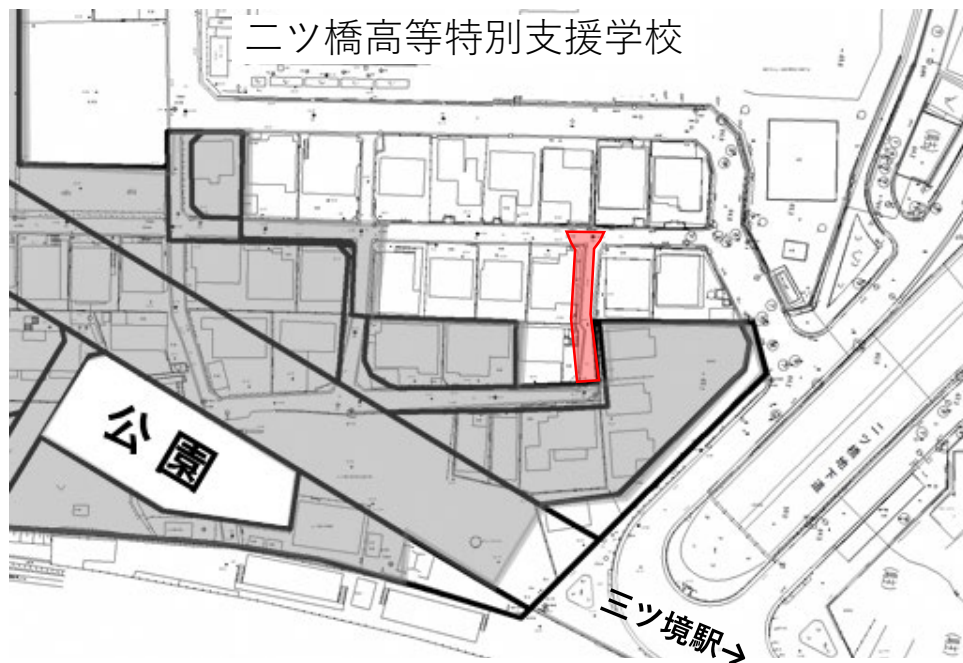
現在地盤



機械・人力により計画高さまで土工事を行います。

5-2. 工事工程（基盤整備工事）

③ 道路拡幅工（中原街道側）



令和5年3月～4月頃

既存の道路を
拡幅する工事を
行います。



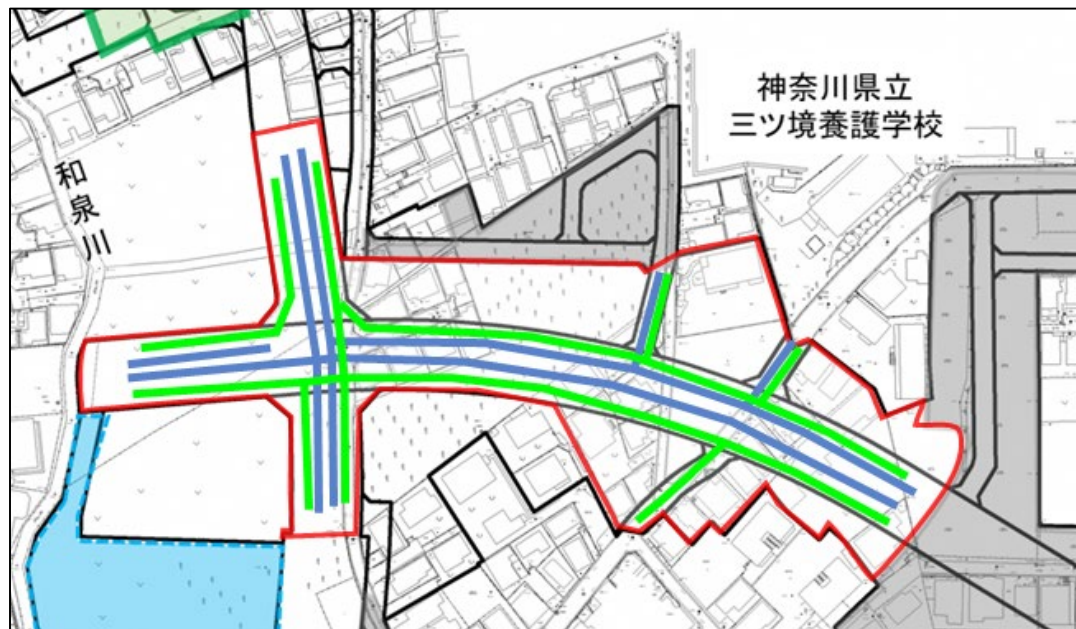
道路拡幅
（イメージ）



現況

5-2. 工事工程（基盤整備工事）

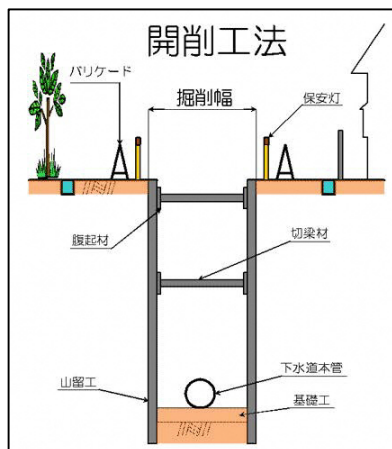
④ 雨水管布設工 ⑤ 污水管布設工



令和5年3月～10月頃

下水（雨水・污水）
管を道路の下に
布設します。

— 雨水管
— 污水管



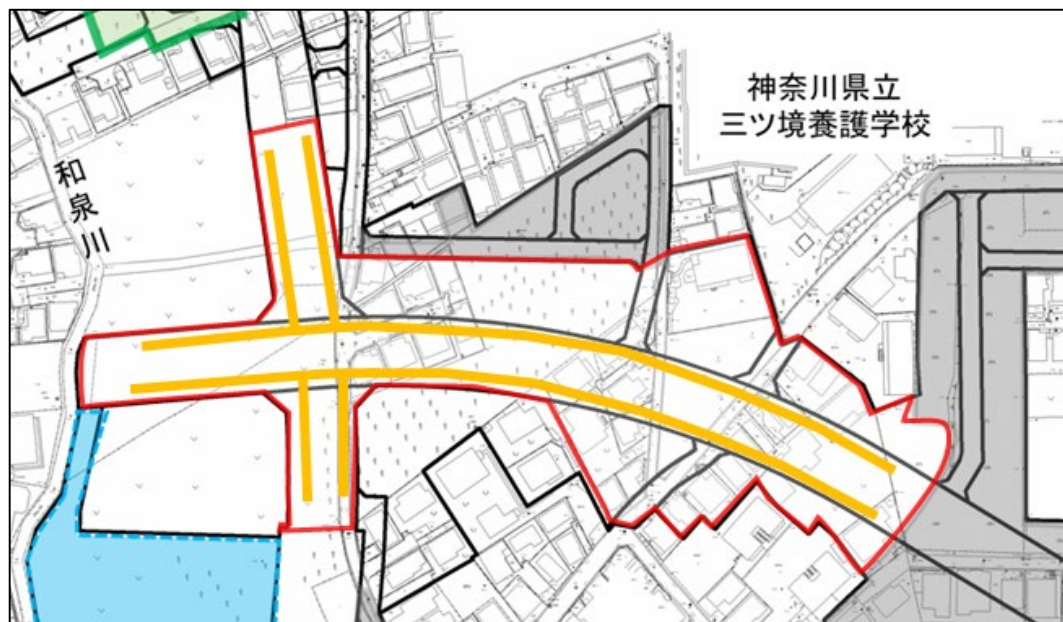
下水管の布設(イメージ)



マンホール設置(イメージ)

5-2. 工事工程 (基盤整備工事)

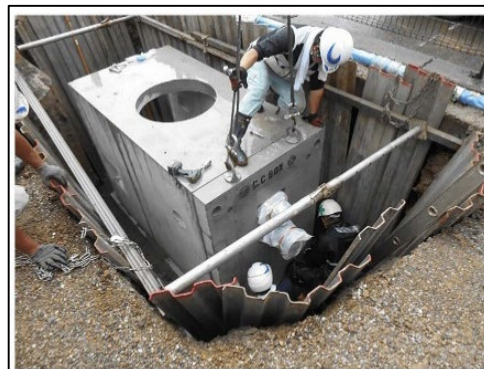
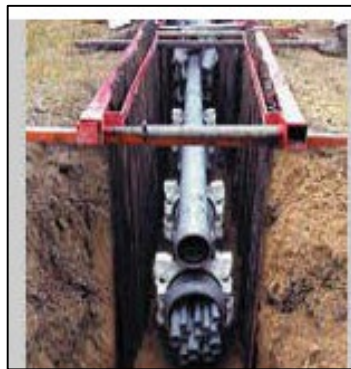
⑥ 電線共同溝布設工



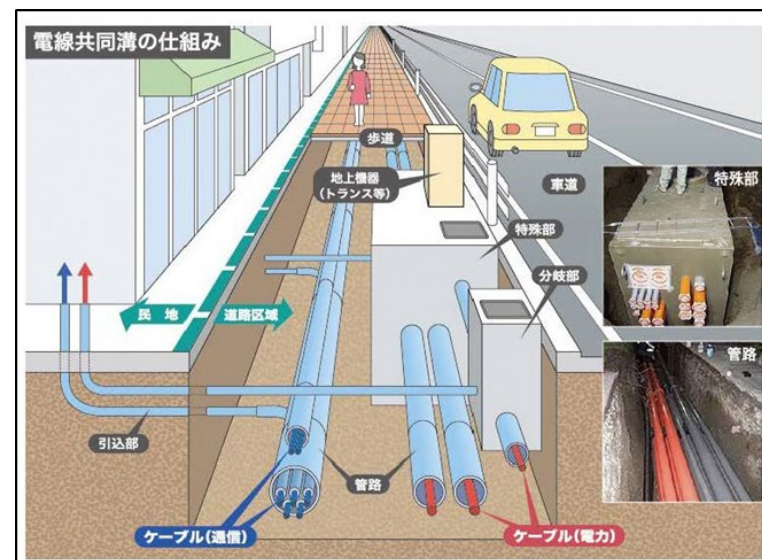
令和5年5月～10月頃

電線共同溝を
道路の下に布設
します。

電線共同溝

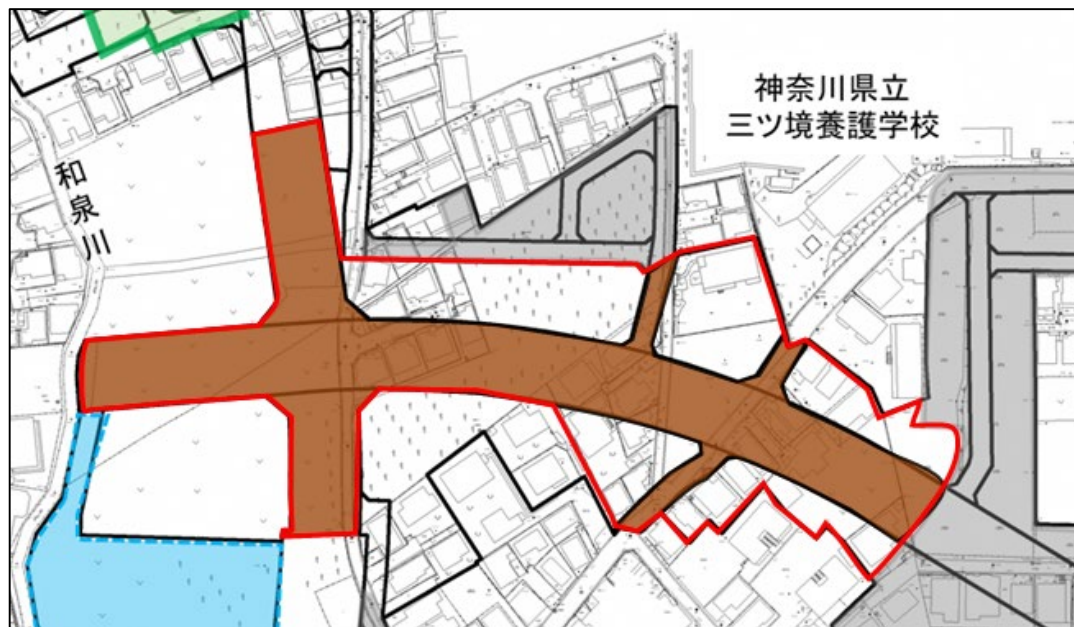


管路の布設(イメージ) 特殊部の設置(イメージ)



5-2. 工事工程（基盤整備工事）

⑦ 道路築造工 ⑧ 舗装工



令和5年6月
～ 令和6年2月頃

道路築造・舗装

道路に埋設管等を
布設した後に
道路築造（L型側
溝・集水ます
・地先ブロック等）
を行います。
その後、舗装工事
を行います。

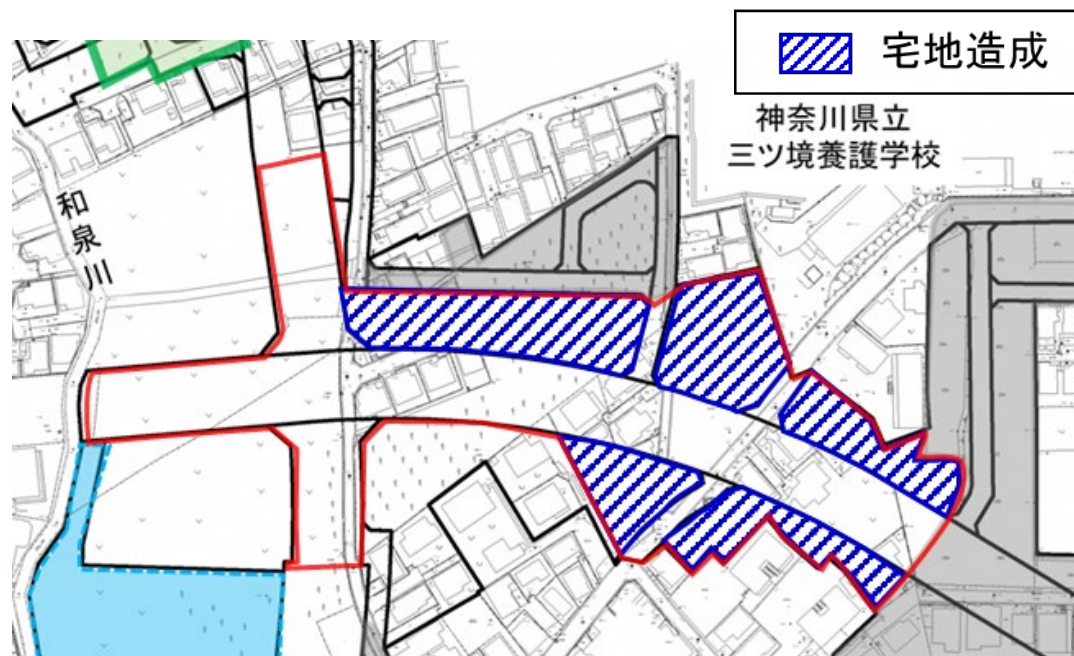


道路築造（イメージ）

舗装（イメージ）

5-2. 工事工程（基盤整備工事）

⑨ 宅地造成工



令和5年6月
～ 令和6年2月頃

宅地を造成し、隣地と高低差がある宅地はL型擁壁を設置します。



宅地造成（イメージ）

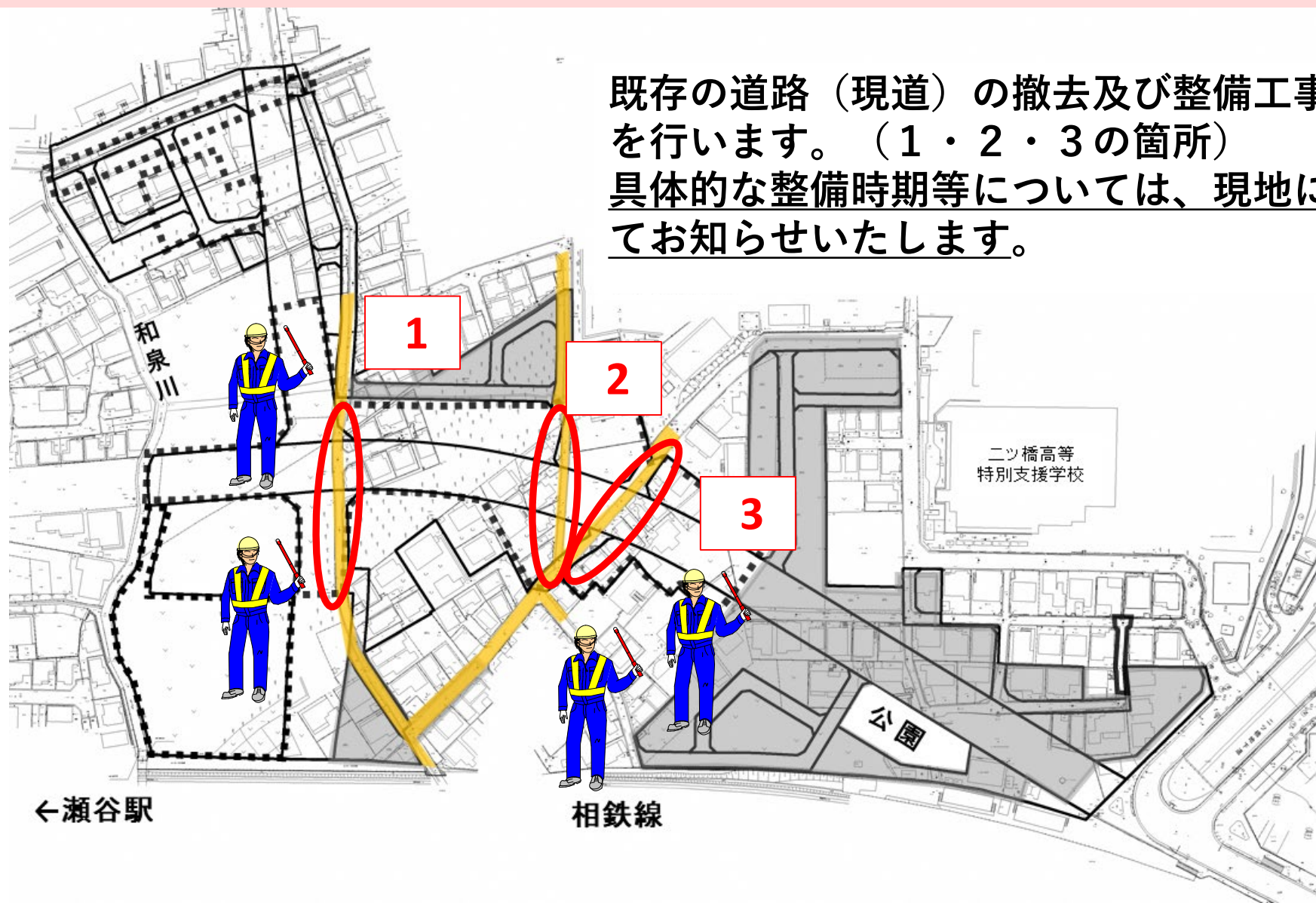


L型擁壁（イメージ）



5-3. 既存道路の整備（基盤整備工事）

既存の道路（現道）の撤去及び整備工事を行います。（1・2・3の箇所）
具体的な整備時期等については、現地にてお知らせいたします。



5-4. 主な使用機械 (基盤整備工事)

【主な使用機械のイメージ】



①② 10tダンプ
トラック
(イメージ)



③ 4tユニック車
(イメージ)



④ トレーラー車
(イメージ)



⑤ バックホウ
(イメージ)

⑦ 舗装施工機械



⑥ クレーン(イメージ)



スタビライザー(イメージ)



アスファルト
フィニッシャー
(イメージ)



タイヤ
ローラー
(イメージ)



マカダム
ローラー
(イメージ)

5-4. 主な使用機械（基盤整備工事）

主な使用機械	作業内容
① 10t・4tダンプ	運搬（土砂・砕石・アスファルト 等）
② 10tトラック	資材運搬（下水管・マンホール・水道管・道路資材・電線共同溝資材 等）
③ 4tユニック車	資材運搬（道路資材 等）
④ トレーラー車	建設機械運搬（バックホウ・舗装施工機械 等） 仮設材運搬（敷鉄板・土留め鋼材 等）
⑤ バックホウ	土砂掘削 等
⑥ クレーン	資材積み下ろし 等
⑦ 舗装施工機械	スタビライザー・アスファルトフィニッシャー・タイヤローラー・マカダムローラー 等

※上記以外の機械を使用することもあります。

6. 安全対策について

【工事車両通行の安全対策】

- ①工事車両は原則として**工事用車両通路**を走行します。
- ②学校の登校時間に配慮し、午前8時から午前9時の間は工事車両の出入りを休止とします。
下校時間については、交通誘導員を配置し、安全に配慮します。
(日曜日は休工です。)
- ③工事車両の通行時には、**現道交差部に交通誘導員を配置**します。
- ④**徐行運転**で走行します。

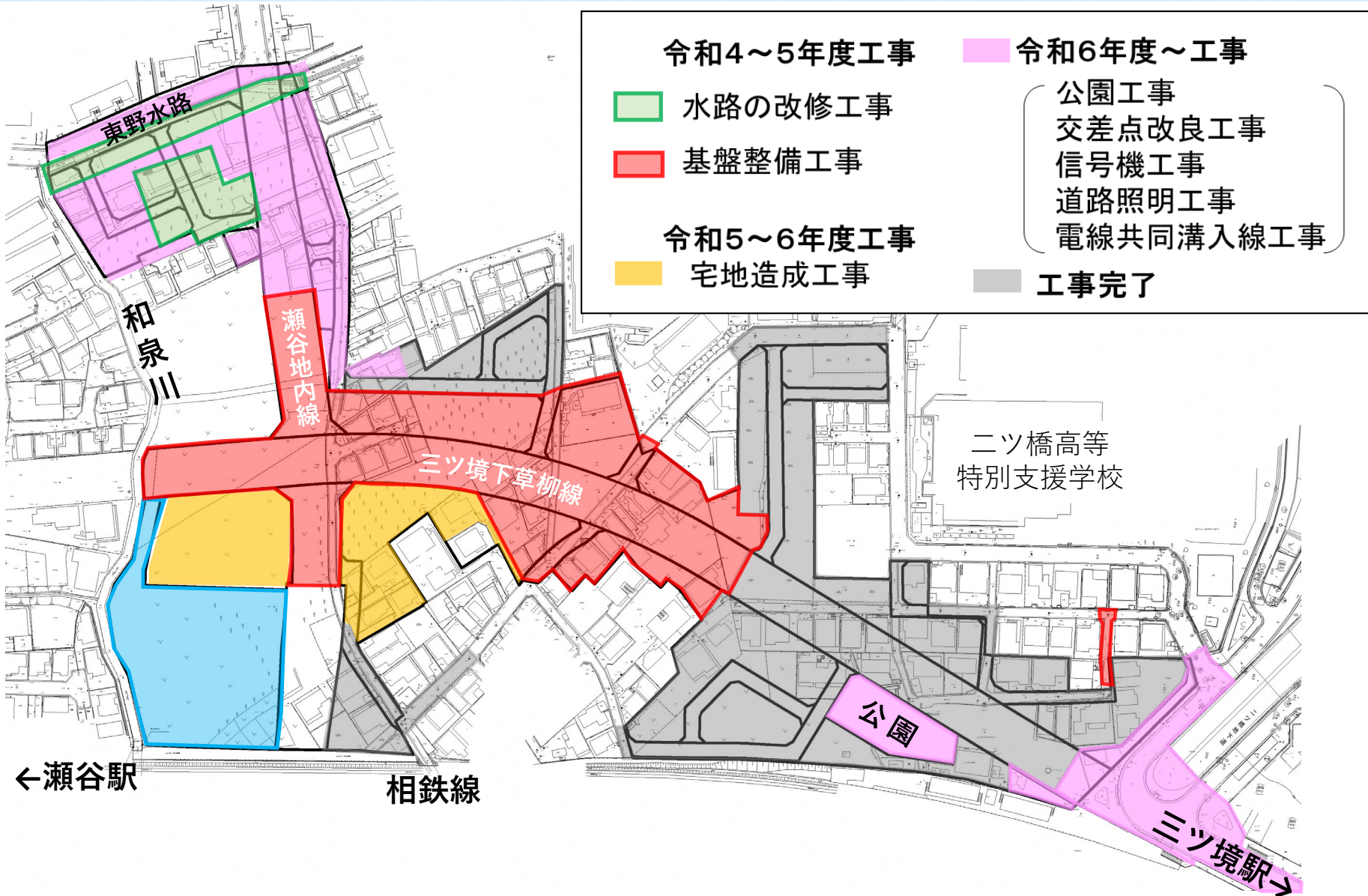
6. 安全対策について

- ①事故の無いよう、**保安点検**をこまめに行います。
- ②工事で使用する機械は、お住まいの皆様にご迷惑をおかけしないよう、**騒音・振動の小さな建設機械**を使用します。
- ③工事現場に近接してる家屋につきましては、工事により、万一、家屋等へ影響を与えるようなことが生じた場合に速やかに対処するため、**事前に※家屋調査**を行います。
(該当する方々には個別にご連絡させていただきます。)

【※家屋調査】

ご承諾いただいたうえで、家屋の状況について写真撮影等の調査を行います。
調査の際は、敷地に入らせていただきますので、ご理解・ご協力をお願いいたします。

7. 今後の発注予定工事



※令和4年12月現在の予定であり、工事内容・工程が変更となる可能性があります。

以上で説明は終わりです。

工事中、お住まいの皆さまには大変ご迷惑をおかけいたしますが、安全第一で作業いたしますので、ご理解・ご協力をお願いいたします。

事業や基盤整備全般に関するお問合せ

横浜市 都市整備局 市街地整備部

二ツ橋北部土地区画整理事務所

電話:045-363-3110 FAX:045-363-3116

水路の改修工事の**施工**に関するお問合せ先

浅井建設株式会社（現場代理人：奈良）

電話：045-951-3184

基盤整備工事の**施工**に関するお問合せ先

中鉢建設株式会社（現場代理人：小澤）

電話：045-954-3497

雨水調整池整備工事の**施工**に関するお問合せ先

土志田建設株式会社（現場代理人：田才）

電話：045-981-1138