

二ツ橋北部三ツ境下草柳線等沿道地区

第1期地区土地区画整理事業

雨水調整池整備工事説明会

令和2年12月17日(木)・19日(土)

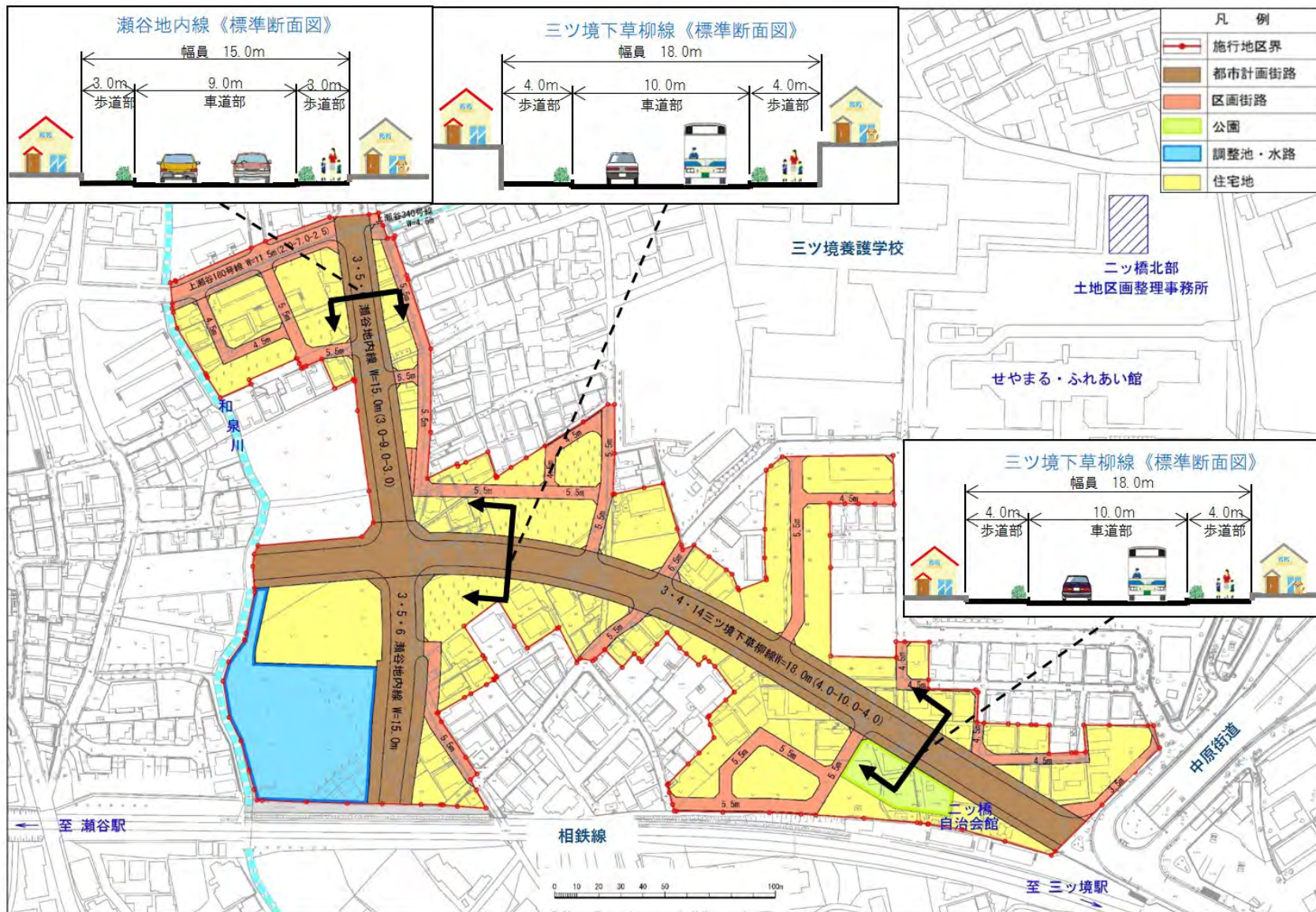
横浜市 都市整備局

二ツ橋北部土地区画整理事務所

本日ご説明する内容

1. 事業概要
2. 今年度工事について
3. 雨水調整池の概要
4. 雨水調整池今年度工事の概要
5. 工事用車両通路
6. しだれ桜の移植について
7. 施工方法
8. 工事車両の通行について
9. 工事工程
10. その他の安全対策

1. 事業概要



1. 事業概要

【事業名称】

横浜港都建設事業二ツ橋北部三ツ境下草柳線等
沿道地区第1期地区土地区画整理事業

【地区面積】

4.1 ha

【公共施設の整備内容】

- ・都市計画道路三ツ境下草柳線(幅員18m)
- ・都市計画道路瀬谷地内線(幅員15m)
- ・区画道路4.5m~12m
- ・公園 1か所
- ・調整池 1か所

【総事業費】

約85億円

【事業施行期間】

平成27年度から令和5年度(清算期間を除く)

2. 今年度工事について

(1) 雨水調整池整備工事(今回説明工事)

- ・ 雨水調整池（大雨時、河川への負荷を軽減するため、降った雨水を一時的に貯留する施設）の整備工事を行います。
- ・ 今年度は、**仮設道路工事**や**鋼管杭・鋼矢板圧入工事**を行います。
- ・ 令和3年度に、掘削や雨水調整池の築造工事を開始します。（令和4年秋頃完成予定）

2. 今年度工事について



※公園整備は令和3年度に行います。

2. 今年度工事について

(2) 基盤整備工事

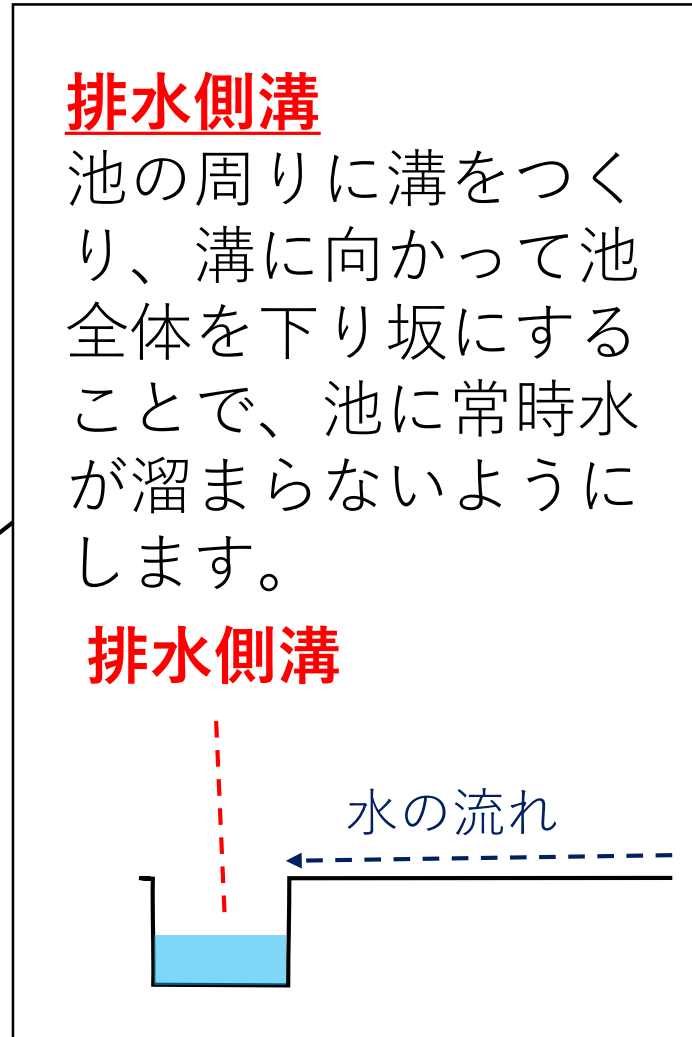
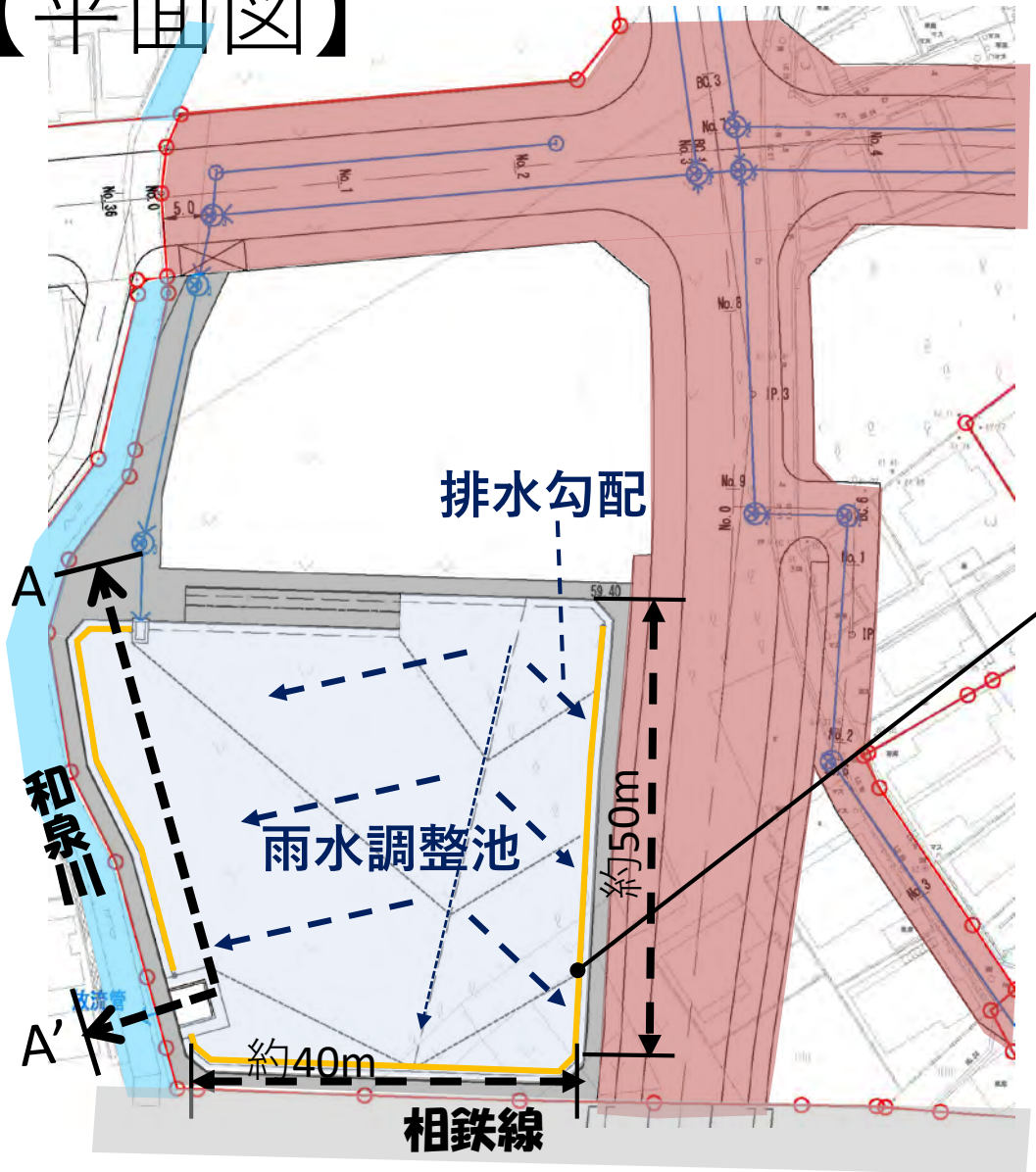
- ・ 都市計画道路(三ツ境下草柳線)や区画道路の整備とともに宅地の造成工事を行います。
- ・ 基盤整備工事につきましては、工事発注手続きを進めております。
- ・ 予定通り手続きが進みますと、令和3年2月下旬には、施工業者が決定いたします。
- ・ 基盤整備工事の詳細についての工事説明会は、令和3年3月下旬～4月上旬頃を予定しております。

3. 雨水調整池の概要

敷地面積 (管理通路等含む)	約3,600平方メートル
池面積	約2,750平方メートル
水深 (満水時)	約1.0メートル
池容量	約2,750立方メートル
池高	約1.9~2.5メートル
形状	オープン形状
排水方法	自然流下方式

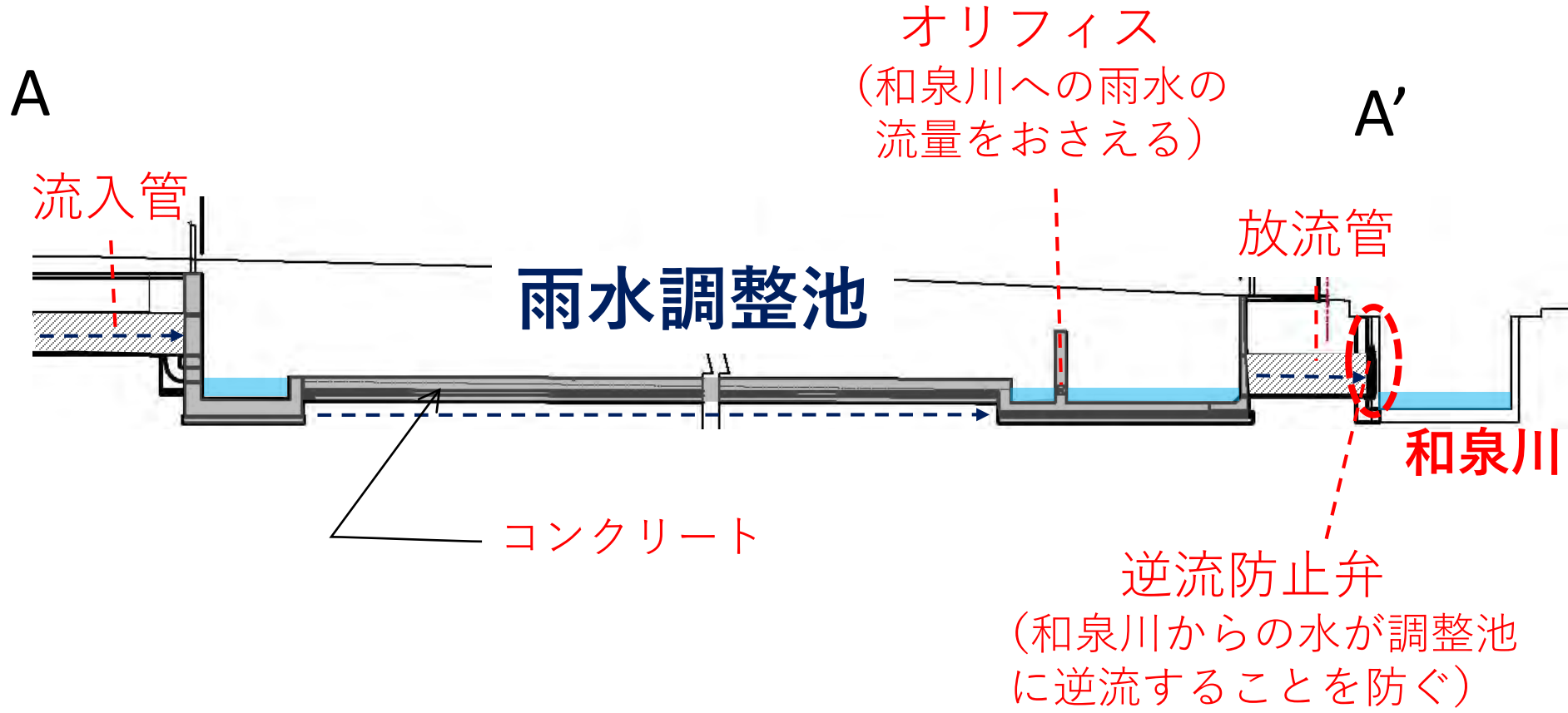
3. 雨水調整池の概要

【平面図】



3. 雨水調整池の概要

【断面図】



4. 雨水調整池今年度工事の概要

工事名 : ニツ橋北部第1期地区土地区画整理事業雨水調整池整備工事 (その1)
ニツ橋北部第1期地区土地区画整理事業雨水調整池整備工事 (その2)

工事場所 : 瀬谷区ニツ橋町406番地1ほか

工事期間 : 令和2年11月4日 ~ 令和3年3月18日
(上記は契約上の工事期間です。工期延期を行い令和3年6月頃まで施工を行う予定です。また、土曜日・祝日は作業を行いますが、日曜日は原則行いません。年末年始(12/29~1/5)は工事を行いません。)

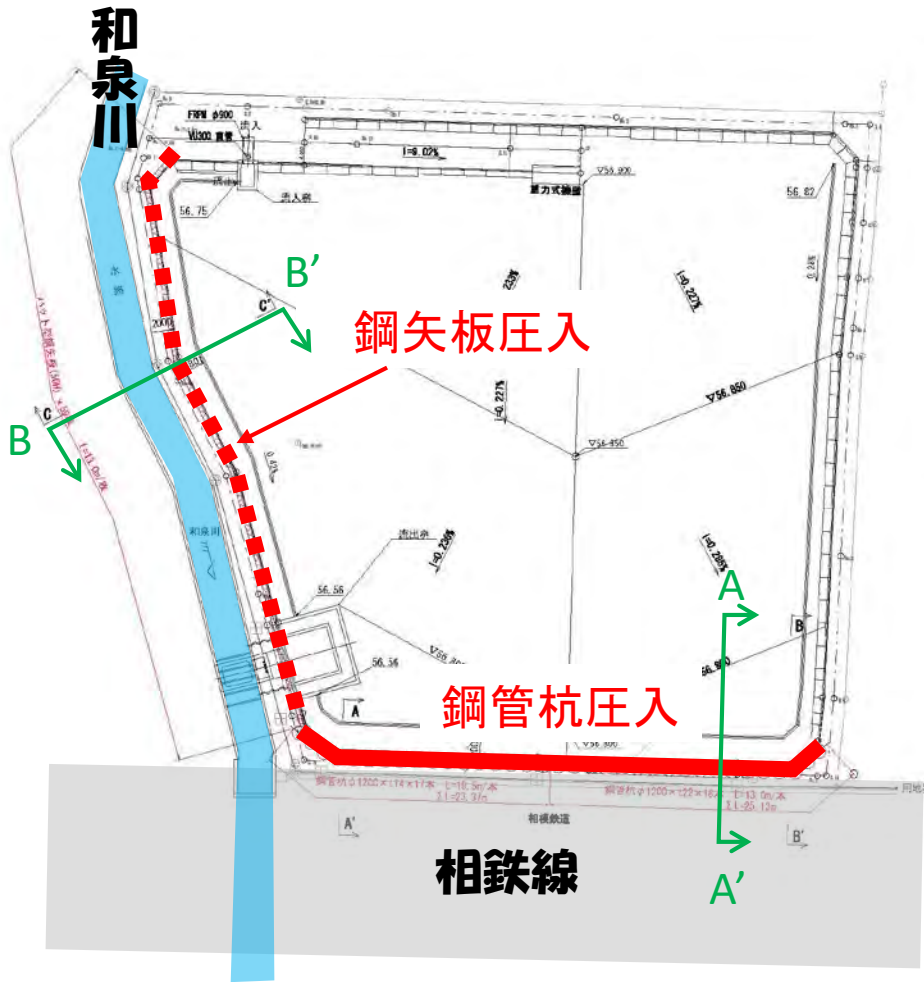
工事時間 : 午前8時 ~ 午後5時頃
(工事車両の通行時間は午前9時から午後4時までです。)

工事内容 : 仮設道路工事、鋼管杭・鋼矢板圧入工事

工事監督者 : 横浜市 都市整備局 市街地整備部 ニツ橋北部土地区画整理事務所
(監督員 横田・増子) ☎ 045-363-3110

施工業者 : 宮内建設株式会社 ☎ 045-934-2692
(現場代理人・監理技術者 石川)

4. 雨水調整池今年度工事の概要

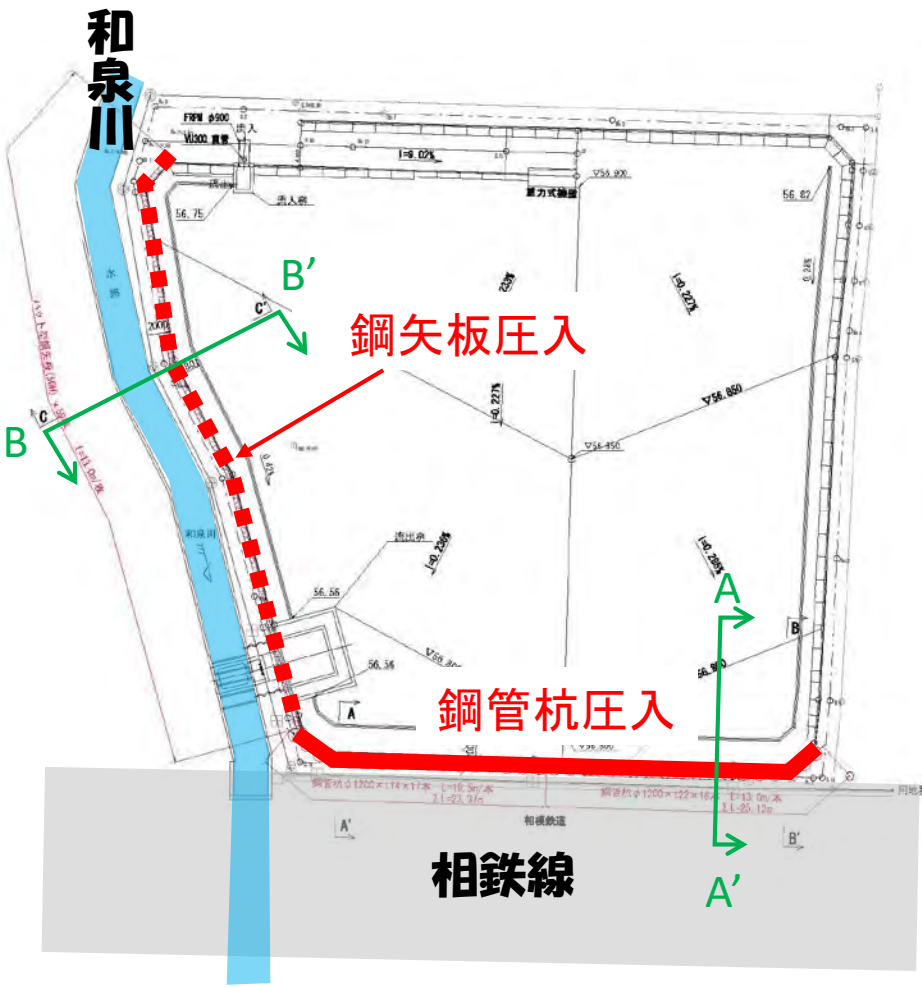


鋼管杭（イメージ）

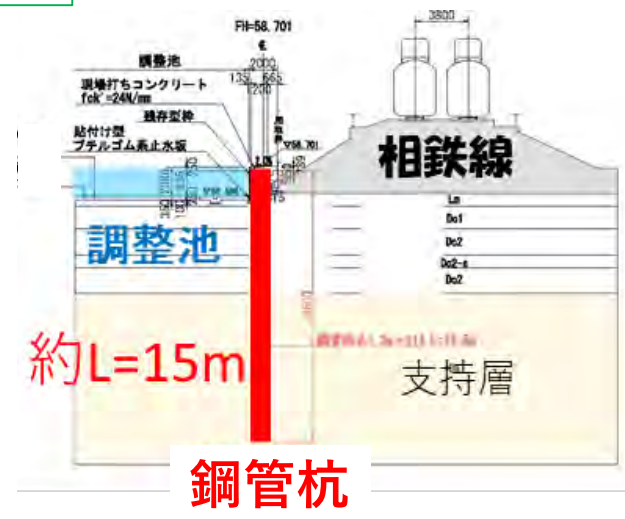


鋼矢板（イメージ）

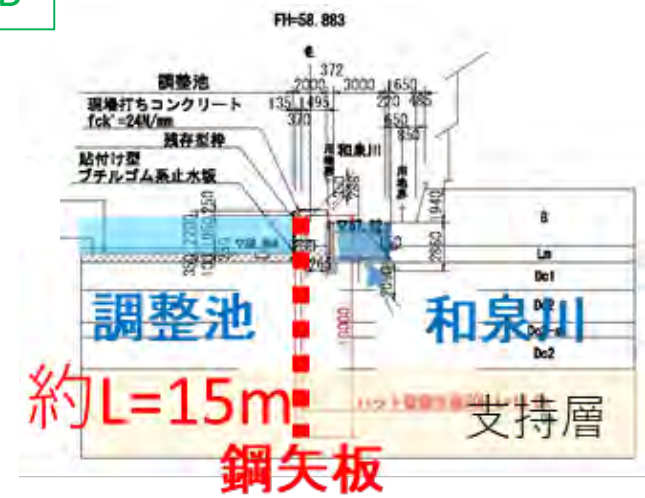
4. 雨水調整池今年度工事の概要



A-A'



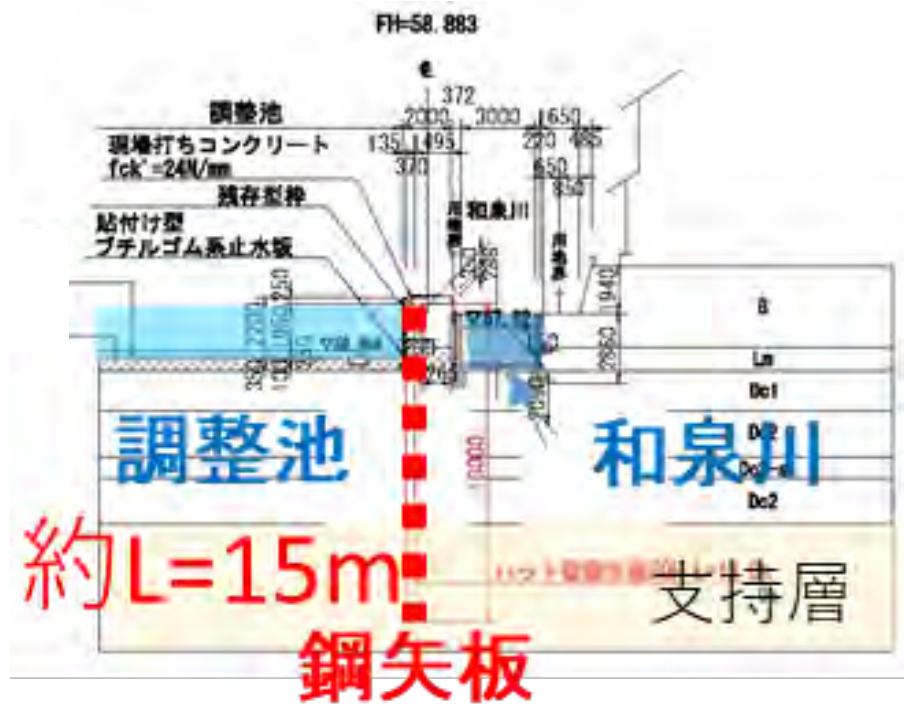
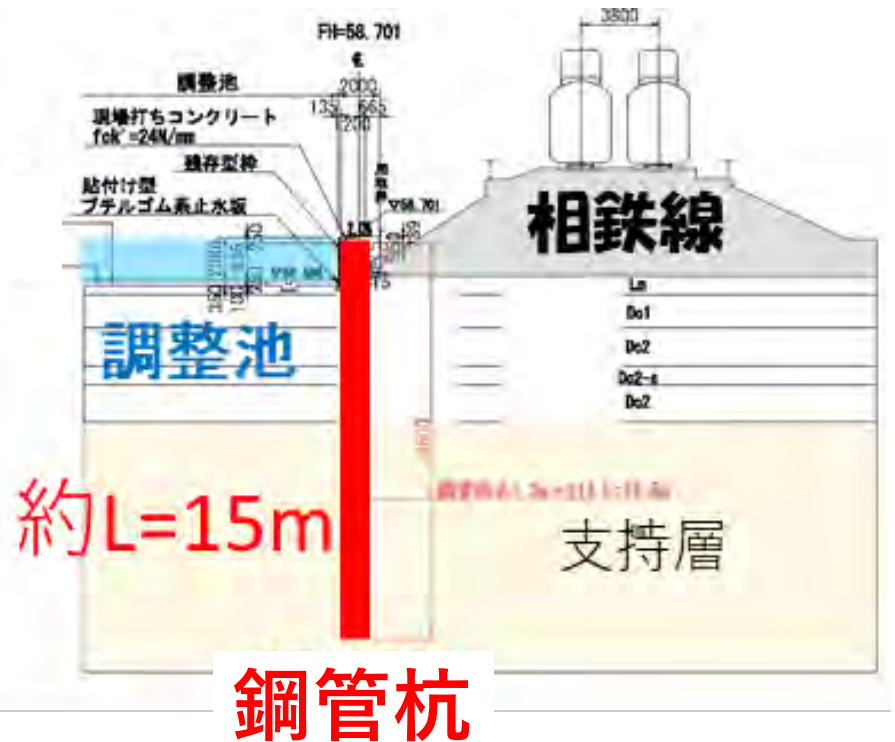
B-B'



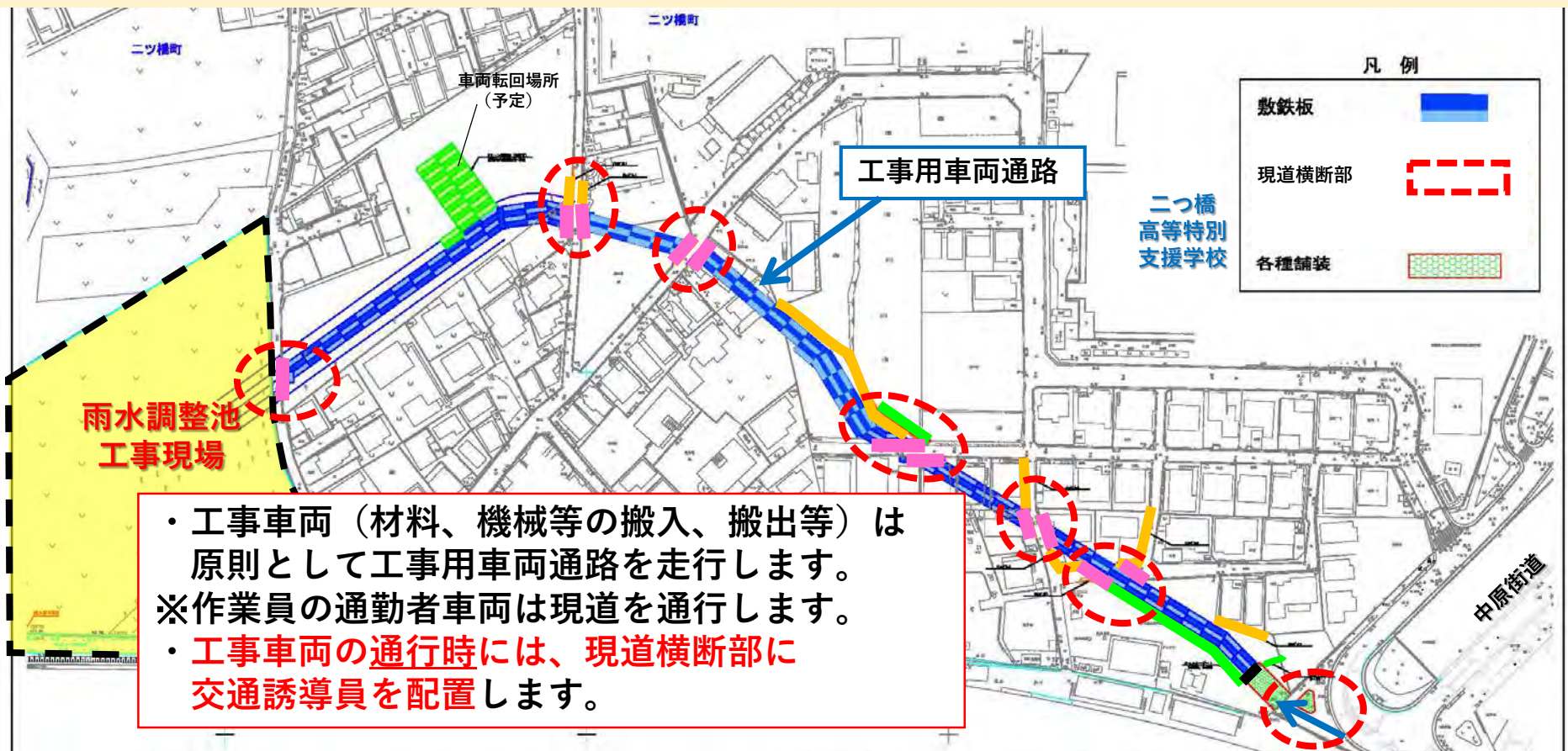
4. 雨水調整池今年度工事の概要

A-A'

B-B'



5. 工事用車両通路



- ・ 工事車両（材料、機械等の搬入、搬出等）は原則として工事用車両通路を走行します。
※作業員の通勤者車両は現道を通行します。
- ・ **工事車両の通行時には、現道横断部に交通誘導員を配置します。**

オレンジネット



(工事用車両通路への立入防止用)

B型フェンス



(工事用車両通路への立入防止用) (自治会館前の広場に設置)

単管バリケード



(工事用車両通路への立入防止用) (工事用車両通路の現道横断部に設置)

アルミスターゲート



(工事用車両通路の入口) (自治会館前の広場に設置)

敷鉄板



(148 149)

5. 工事用車両通路

【自治会館周辺の歩行者用通路について】



6. しだれ桜の移植について

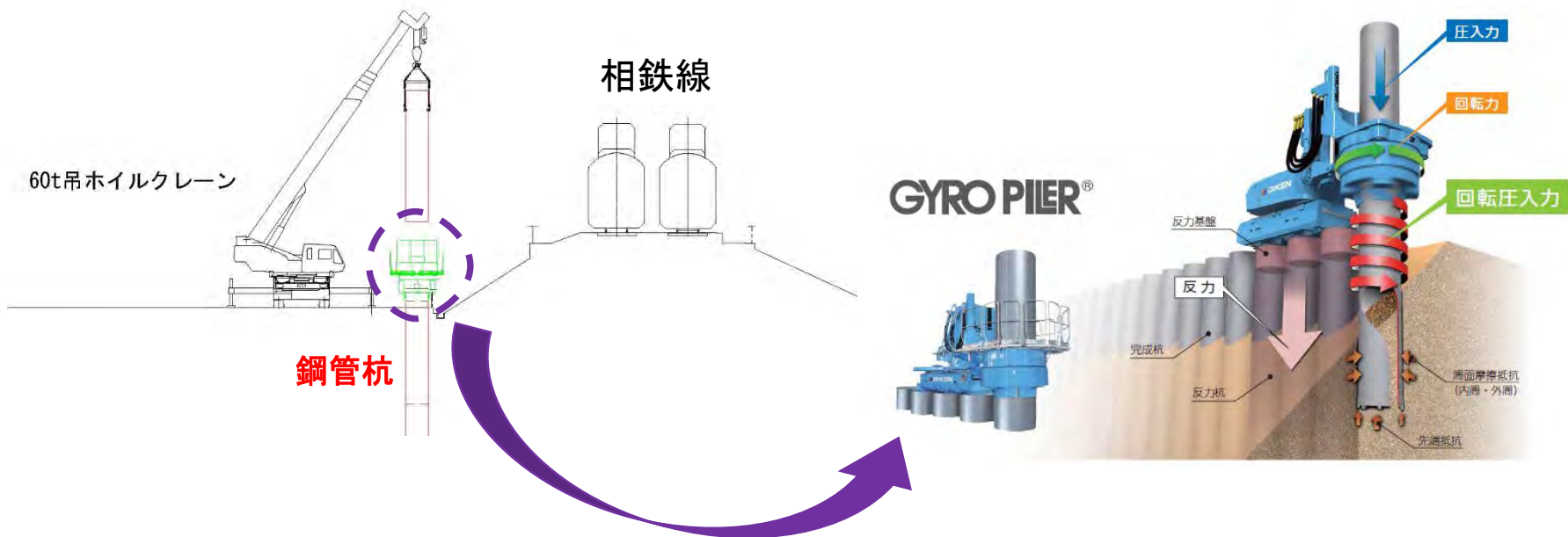
- ・ **移植先** 現在地から二つ橋小学校方面へ
 80mほど進んだ先の花壇
- ・ **作業予定日** 12月23日(水)から12月24日(木)まで
- ・ **作業時間** 午前9時から午後5時まで



7. 施工方法(鋼管杭の工事(線路側))

【ジャイロプレス工法】

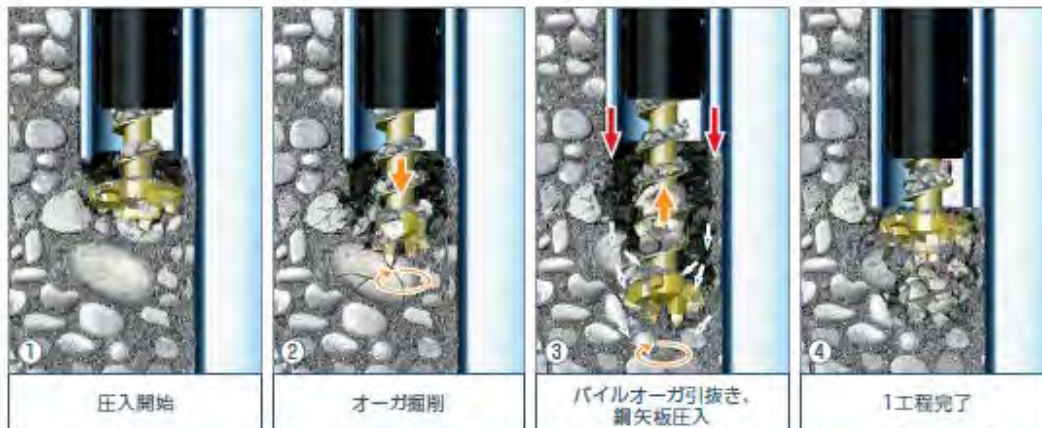
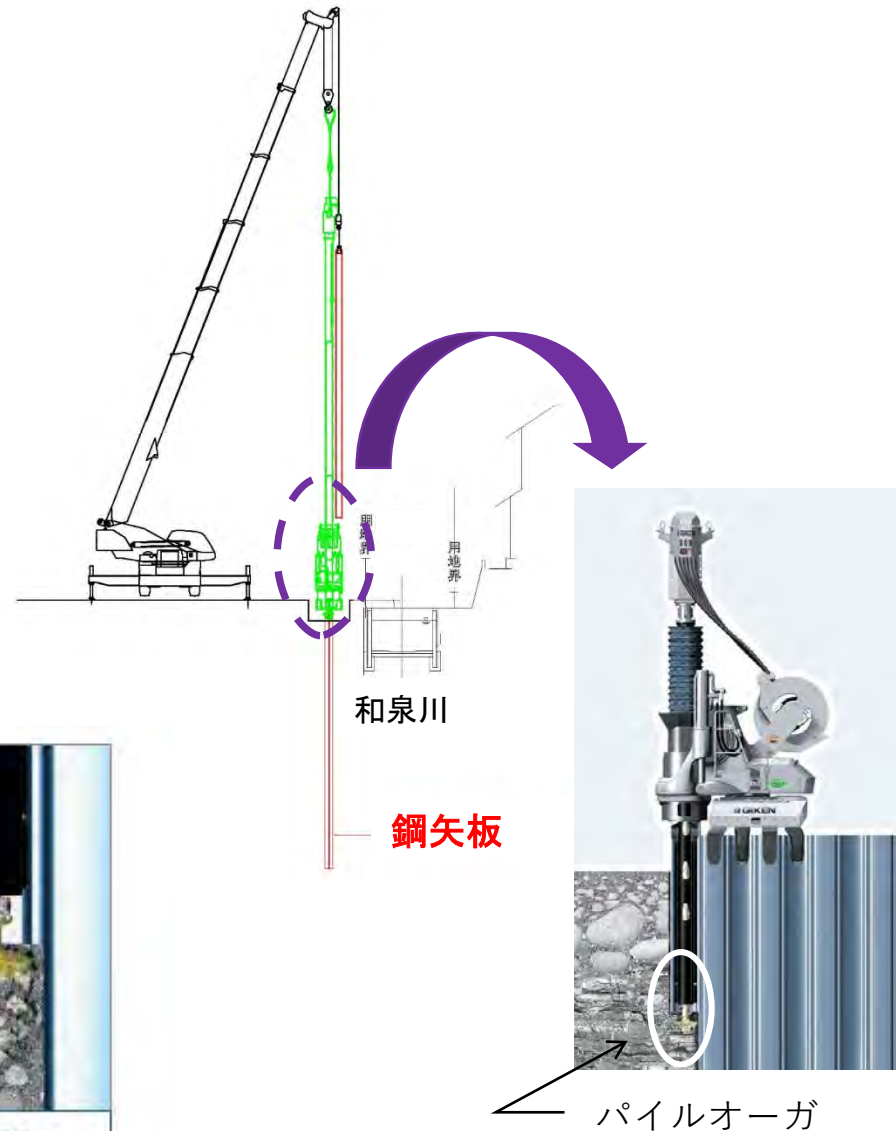
- ・ 「ジャイロパイラー」を用いて、回転させながら鋼管杭を圧入します。
- ・ 杭の頭部を自走して鋼管杭を順次圧入します。
- ・ 転倒の危険が無く、低騒音・低振動の工法です。



7. 施工方法(鋼矢板の工事(和泉川側))

【硬質地盤クリア工法】

- ・ パイルオーガで掘削を行い、地中に芯をくり抜きます。
- ・ その後、引き抜きながらその隙間に矢板を圧入します。
- ・ 転倒の危険が無く、低騒音・低振動の工法です。



8. 工事車両の通行について(1~3月)

時期	主な車種	運搬物	1日当たり台数
1月	10tダンプ	砕石	約10台
	トレーラー車	敷鉄板	約4台
2月	10tダンプ	土砂・伐採木・砕石	約10台
	4tユニック車	休憩ハウス	約6台
3月	トレーラー車	鋼管杭・鋼矢板・圧入機械	約4台
	クレーン車の搬入が1回あります。		

※上記以外の車両が通行することもあります。

【安全対策】

- ①学校の登校時間に配慮し、車両通行時間を**9:00~16:00**とします。(日曜日は休工です。)
- ②工事車両の通行時には、**現道横断部に交通誘導員を配置**します。
- ③**徐行運転**で走行します。



ダンプトラック
(イメージ)



トレーラー車
(イメージ)

8. 工事車両の通行について(4~6月)

時期	主な車種	運搬物	1日当たり 台数
4月~5月	トレーラー車	鋼管杭・鋼矢板	約4台
6月	トレーラー車	圧入機械・敷鉄板	約4台
	4tユニック車	休憩ハウス	約6台
	クレーン車の搬出が1回あります。		

※上記以外の車両が通行することもあります。また、雨水調整池工事に関する車両についてのみ記載しており、その他に基盤整備工事の工事車両が通行することもあります。

【安全対策】

- ①学校の登校時間に配慮し、車両通行時間を**9:00~16:00**とします。(日曜日は休工です。)
- ②工事車両の通行時には、**現道横断部に交通誘導員を配置**します。
- ③**徐行運転**で走行します。



4tユニック車
(イメージ)



トレーラー車
(イメージ)

9. 工事工程(令和2年12月)



9. 工事工程(令和3年1月頃)

工事車両が通行するための**工事用車両通路**を整備します。(敷鉄板を敷設します)

※ 現道と交差する箇所があります。

※ 工事用車両通路完成までの間は、工事車両が現道部を走行する場合があります。



工事用車両通路整備
(イメージ)



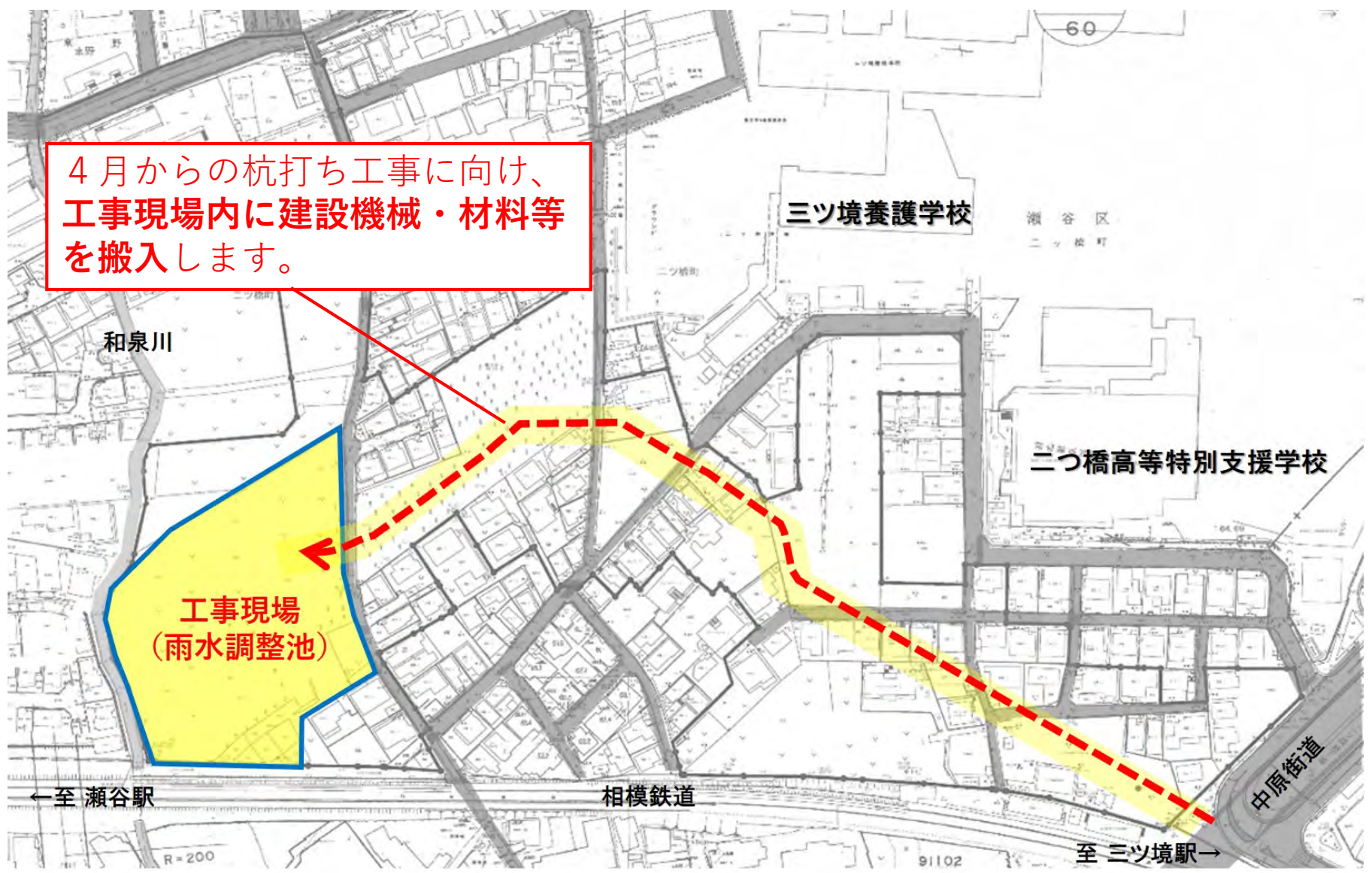
※ 令和2年12月現在の計画案です。工事期間・内容等については今後変更になることがあります。

9. 工事工程(令和3年2月頃)



※ 令和2年12月現在の計画案です。工事期間・内容等については今後変更になることがあります。

9. 工事工程(令和3年3月頃)



4月からの杭打ち工事に向け、
工事現場内に建設機械・材料等
を搬入します。

※ 令和2年12月現在の計画案です。工事期間・内容等については今後変更になることがあります。

9. 工事工程(令和3年4月~5月頃)

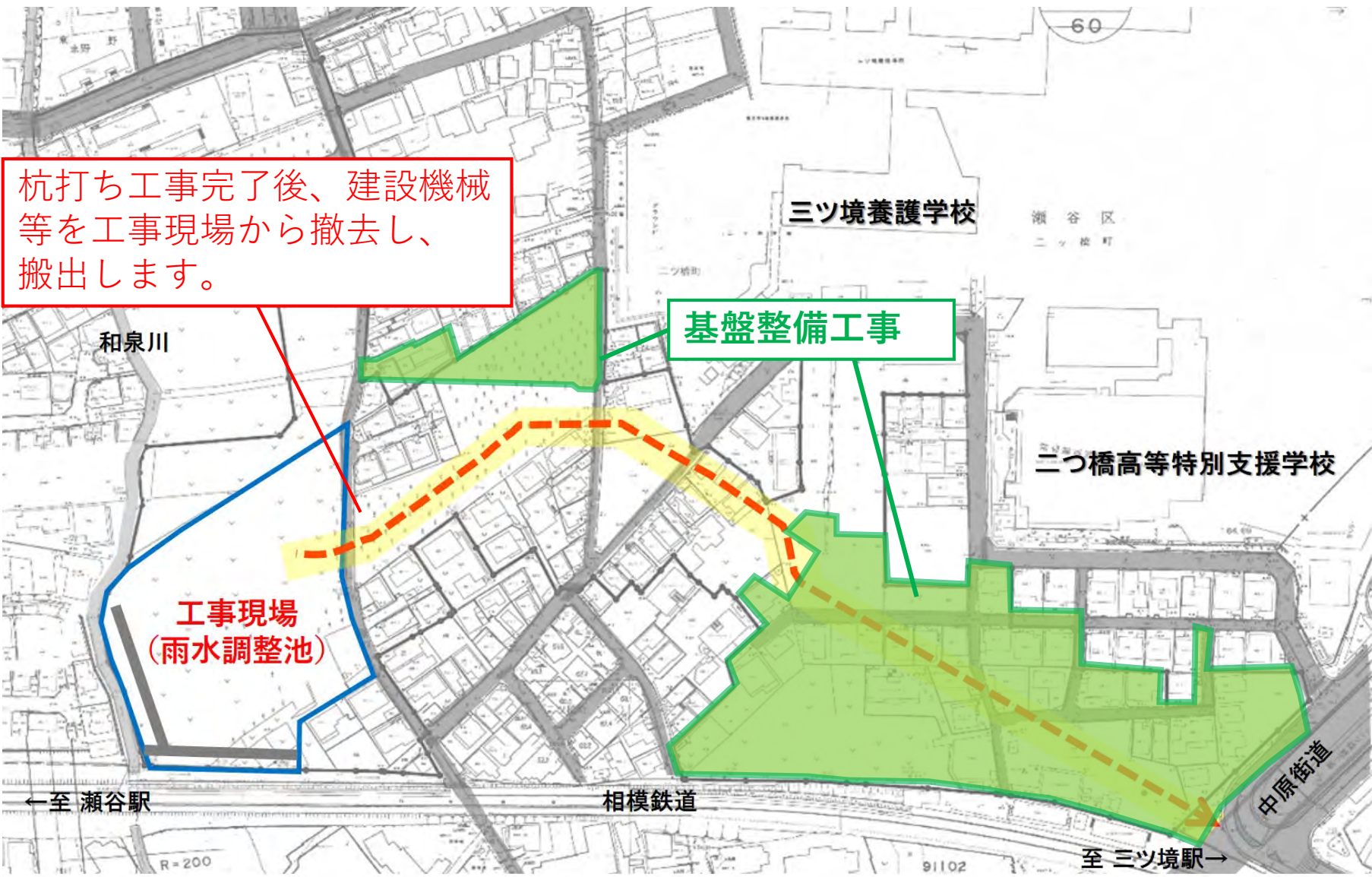


杭打ち工事
(イメージ)

杭打ち工事を行います。
(鋼管杭・鋼矢板の圧入工事)

※ 令和2年12月現在の計画案です。工事期間・内容等については今後変更になることがあります。

9. 工事工程(令和3年6月頃)



※ 令和2年12月現在の計画案です。工事期間・内容等については今後変更になることがあります。

10. その他の安全対策

- ①事故の無いよう、**保安点検**をこまめに行います。
- ②工事で使用する機械は、お住まいの皆様にご迷惑をおかけしないよう、**騒音・振動の小さな建設機械**を使用します。
- ③調整池工事現場及び工事車両通路に近接してる家屋につきましては、工事により、万一、家屋等へ影響を与えるようなことが生じた場合に速やかに対処するため、**事前に※家屋調査**を行います。

【※家屋調査】

ご承諾いただいたうえで、家屋の状況について写真撮影等の調査を行います。調査の際は、敷地に入らせていただきますので、ご理解・ご協力をお願いいたします。

以上で説明は終わりです。

工事中、お住まいの皆さまには大変ご迷惑をおかけいたしますが、安全第一で作業いたしますので、ご理解・ご協力をお願いいたします。

雨水調整池工事に関するお問合せ先

宮内建設株式会社

(現場代理人・監理技術者 石川)

電話:045-934-2692

事業や基盤整備工事に関するお問合せ

横浜市 都市整備局 市街地整備部

二ツ橋北部土地区画整理事務所

電話:045-363-3110 FAX:045-363-3116