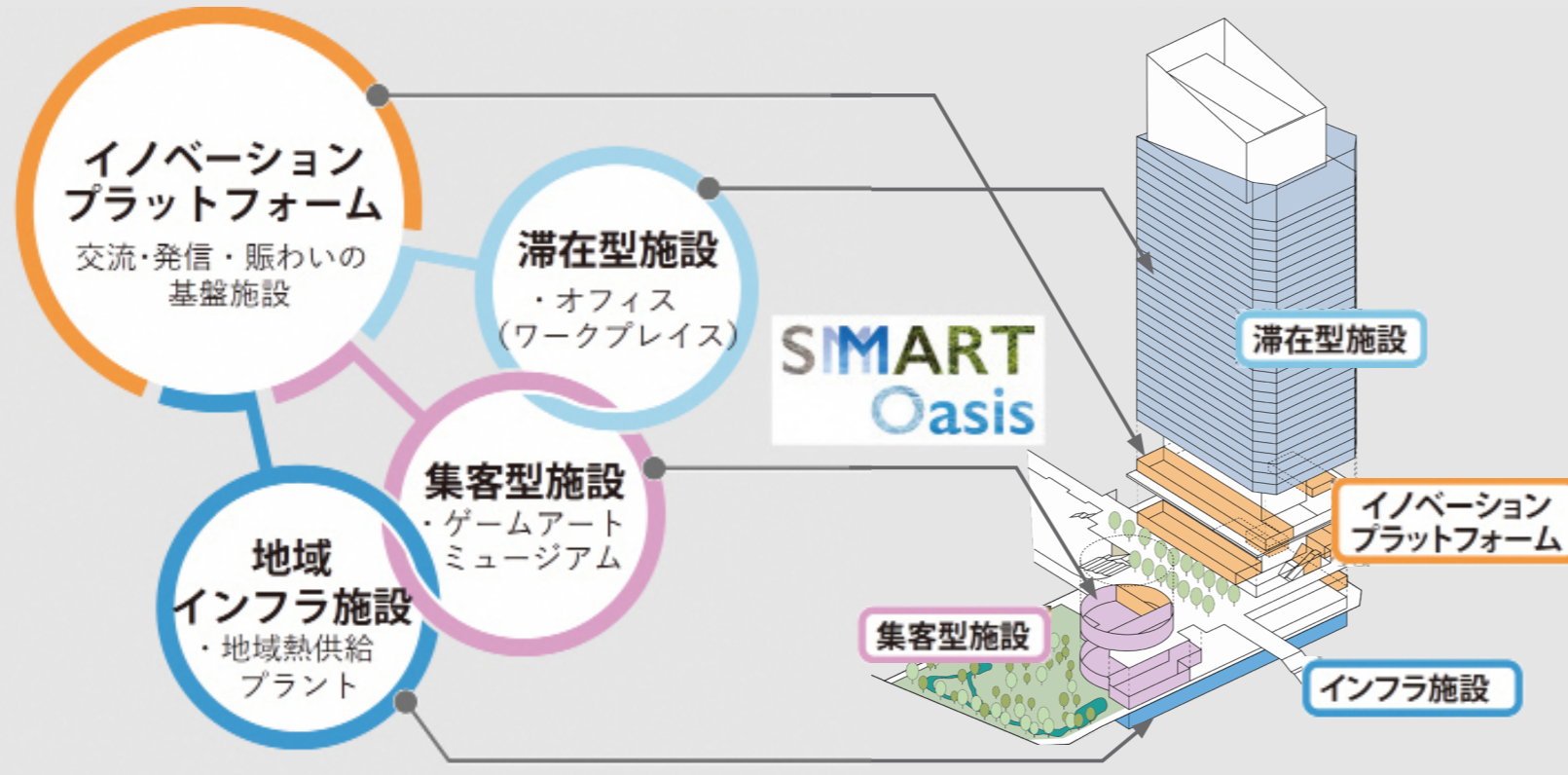


4. 建物構成

都会のオアシスとなる屋内外一体の活動空間から生まれる新しい価値の創造

本事業では、オフィスの他に、新たな感性を育む世界初のゲームアートミュージアムや、緑の多いオアシスを計画し、リラックスした空間が点在する中で「新しい働き方」や「新しい生活スタイル」、「人」、「時間」が融合し、新しい価値が生まれることを目指しています。キング軸は、様々な企業のオフィスワーカーや来街者、地域住民の方や学生など多様な人々に開かれた主要な都市軸です。そこに、このキング軸と一体となる、街のコミュニケーションスペース＝「イノベーションプラットフォーム」を、2階デッキレベルを中心にカフェやスタジオ、ワーキングスペースとして配置し、誰にとっても立ち寄りやすい快適な居場所づくりを行う中で、人や知識や感性が出会う場所を提供し、次世代へのアイデア創出を誘発するものとします。



OFFICE —オフィス—

オフィス棟 4～29階

- 「成長過程にある企業の R&D 部門や IT 企業の本社機能、プロジェクトチーム対応スペース」等を対象に 1フロア 800坪のオフィスを整備します。多様なワークスタイルの受け皿として 1フロア最大 8分割（約 50坪のテナント区画から可能）の構成とします。



イノベーションプラットフォーム

オフィス棟 1～3階

- 賑わい施設としてのワークスペース＝イノベーションプラットフォームをデッキレベルを含んだ低層階に配置し、性質の異なる居場所を多数設けると共にそれに合わせた環境や快適な空間を提案することで多様な場を創出します。



INFRASTRUCTURE —地域熱供給プラント—

B1階

MM21 地区の永続的熱供給

- 共同溝幹線と接する敷地の使命である 20,000RT の地域熱供給プラントを整備して、地区全体の永続的なエネルギー供給、ポテンシャルアップに貢献します。

MM21 地区プラントネットワークの形成

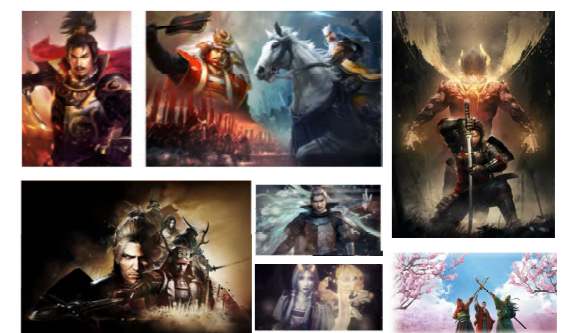
- 本プラントは既存第 1、2 プラントと熱融通を行うインフラネットワークを構築し、MM地区将来建設地への新規供給、災害時のプラント間バックアップ、プラント内高性能機器への更新促進を可能とし MM 地区全体の省エネルギー性能、BCP 機能をアップデートします。



MUSEUM —美術館—

美術館棟 1～3階

- 世界的に評価を受けるゲームアートについて世界に先駆けた常設の作品展示を行い、複合芸術としてのゲームを先端技術を使った展示で多くの方に触れ合う機会を提供します。多様な側面を持つゲームアートの世界が人々の心をより豊かに導きます。



©コーエーテクモゲームス

9. 低層部の設え (アートガーデン)

■近景：敷地周囲からの見え方



① キング軸デッキ2階より



② キング軸デッキ2階より



③ キング軸デッキ2階より

■景観上の特色

キング軸に対して美術館外壁については地区計画で提示された通景空間 15m、25mを遵守しながら頂部に向かいセットバックすることで圧迫感を極力控えた計画とします。各街区からの動線上の結節点に立つ美術館は矩形の形態が多くを占める街区において異なる形態とすることで多様性、賑わいを感じさせる外観とします。

■アクティビティフロア

- ・美術館棟：キング軸デッキ2階に美術館入口とカフェを設置することで賑わいの創出
- ・オフィス棟：キング軸デッキ2階にエントランス、コミュニケーションカフェを設置することで賑わいの創出

■コモンスペース・歩行機能部分

- ・キング軸を中心に広がる先行隣接街区・公園とのつながりに配慮したコモンスペース
- ・先行隣接街区・公園と歩行者ネットワークをつくる2階デッキとアートガーデン外周部

■美術館外装

外装は白基調とし、直径 1600 程度の半円と直径 300 程度の半円により構成。外装に起伏を設けることで時間により表情に変化が出るように計画。また夜間照明については外装の特色を生かしたライトアップを行うことでキング軸の夜間の賑わいに貢献します。



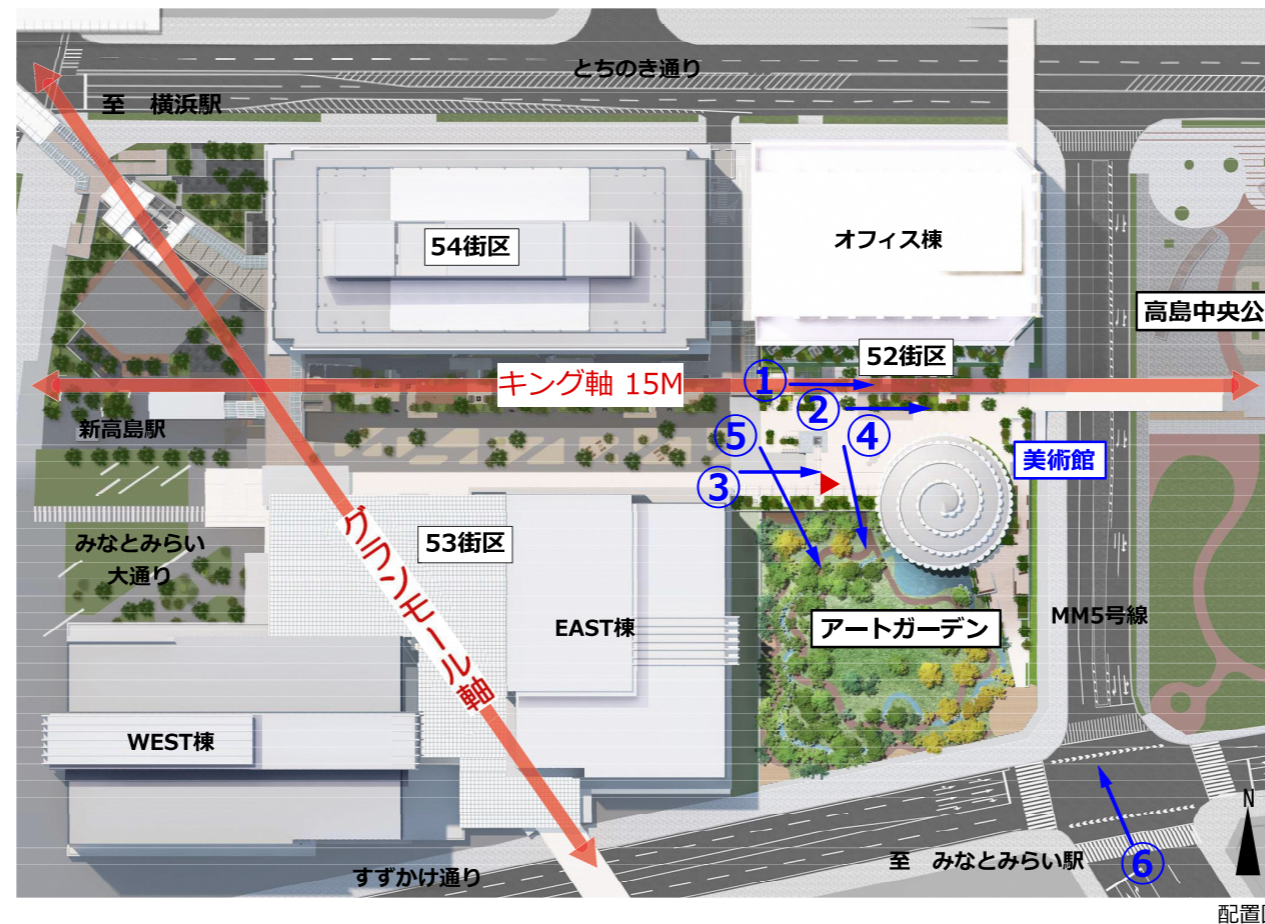
④ キング軸デッキ2階より



⑤ 54街区キング軸1階より



⑥ すずかけ通り交差点より



配置図