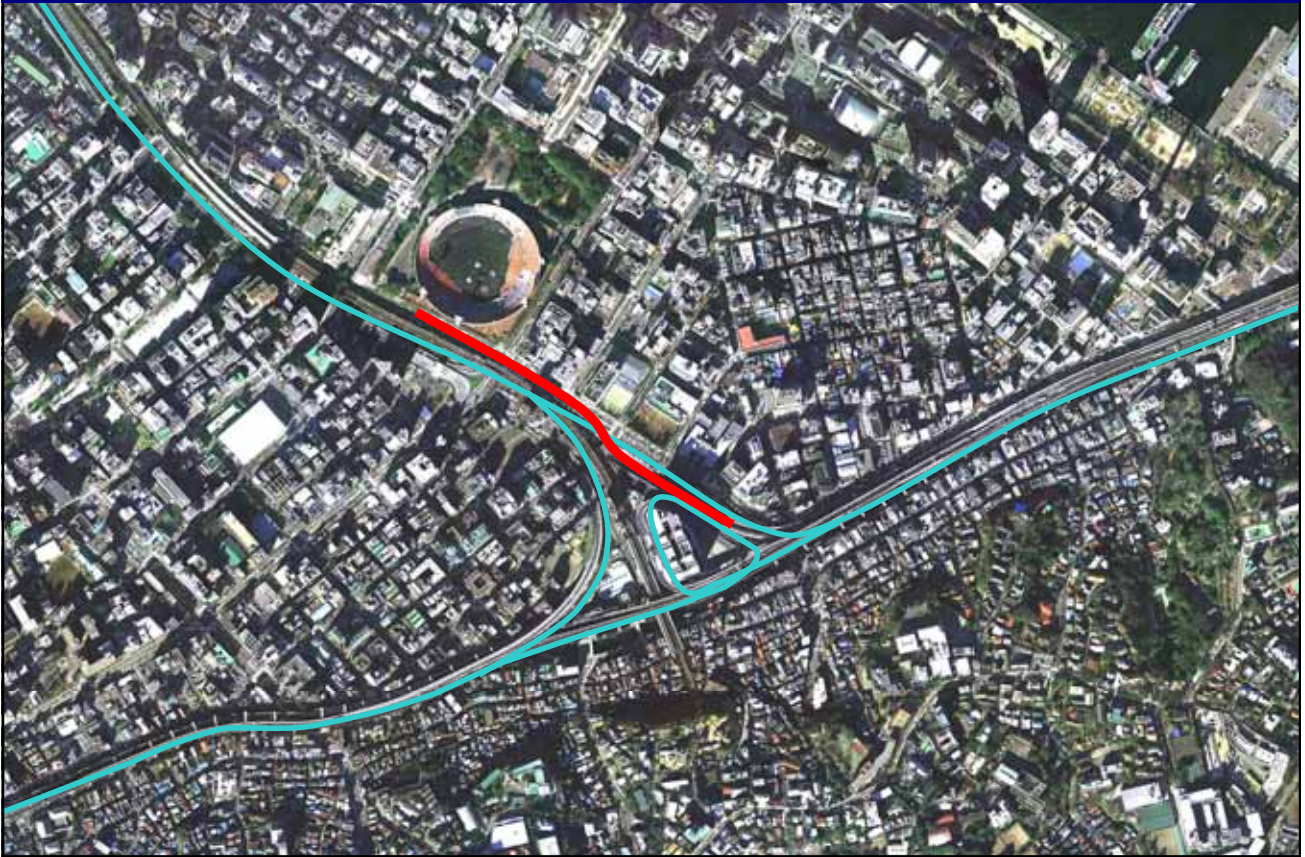
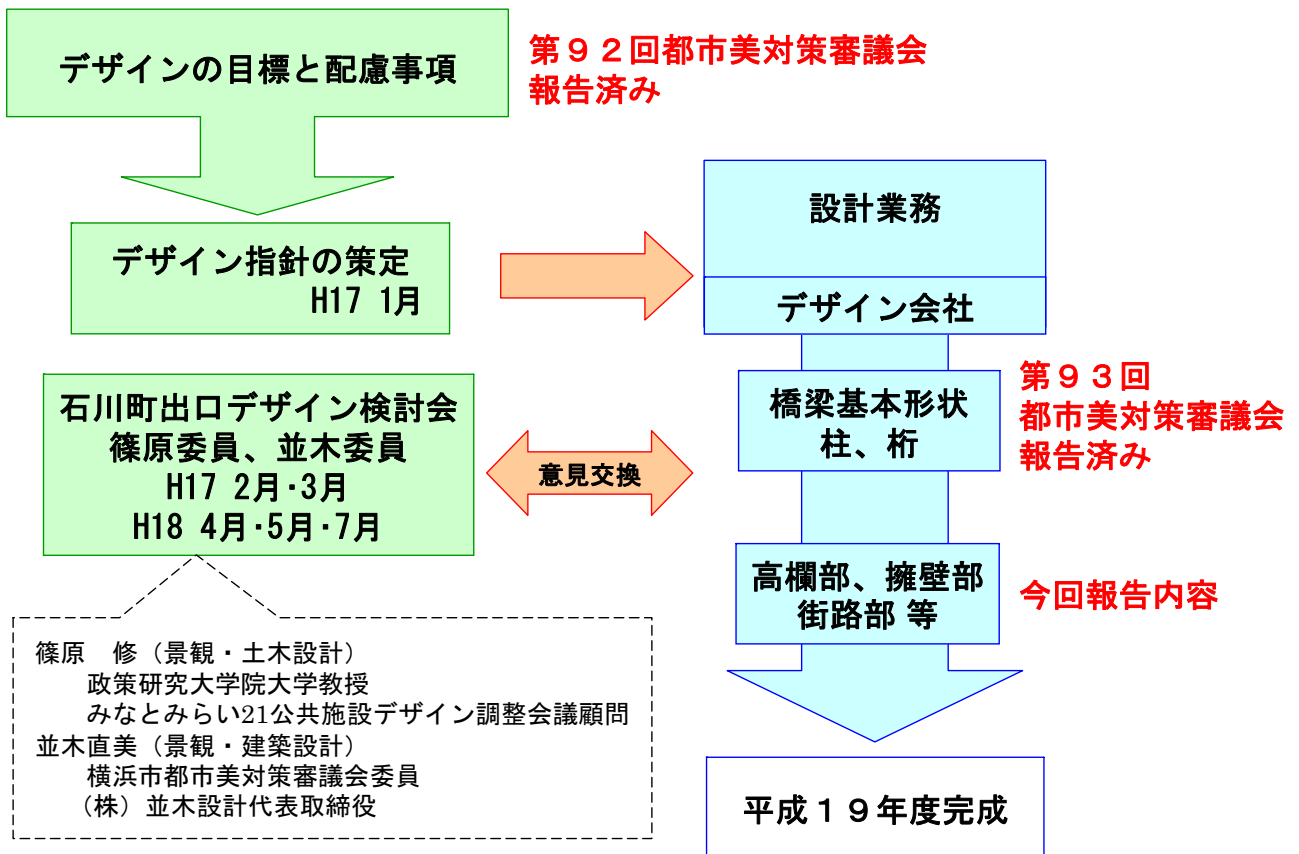


(仮称) 首都高速石川町出口の景観検討について



ルート詳細図





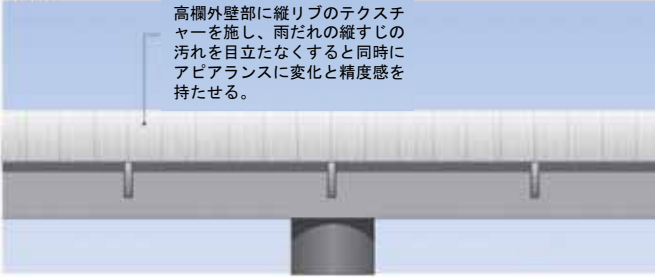
今回報告事項

- 橋梁（高欄部）
- 擁壁部
- 街路部
- 照明等の道路付属物
- 色彩検討

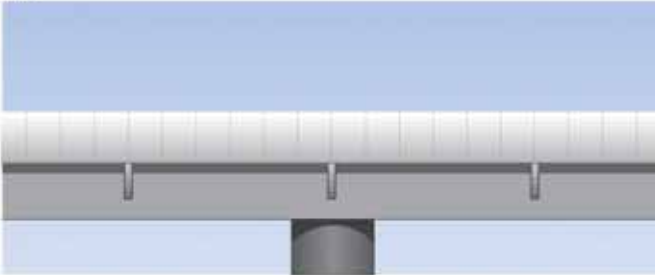
当初案

改善案

高欄外壁部に縦リブのテクスチャを施し、雨だれの縦すじの汚れを目立たなくすると同時にアビアランスに変化と精度感を持たせる。



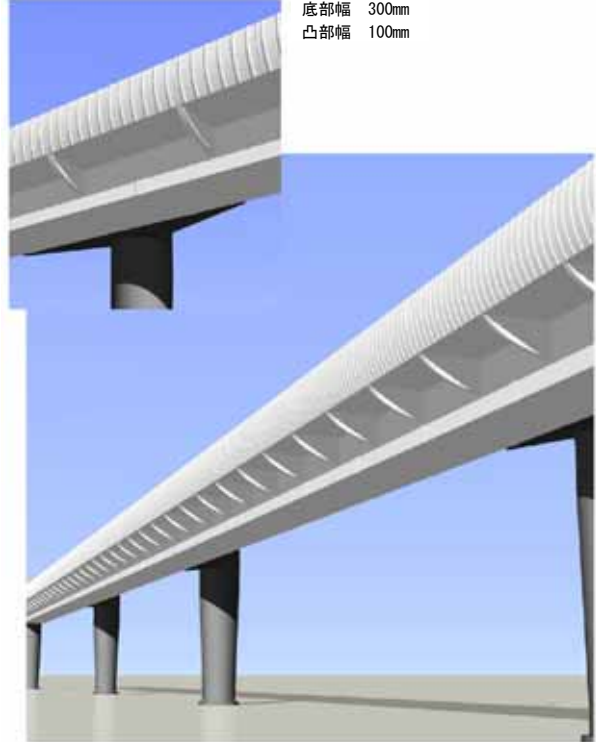
原案



最終案

最終提案

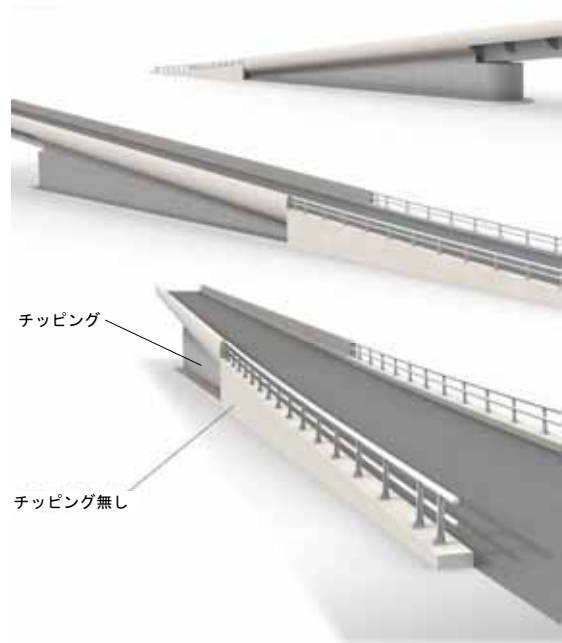
底部幅 300mm
凸部幅 100mm



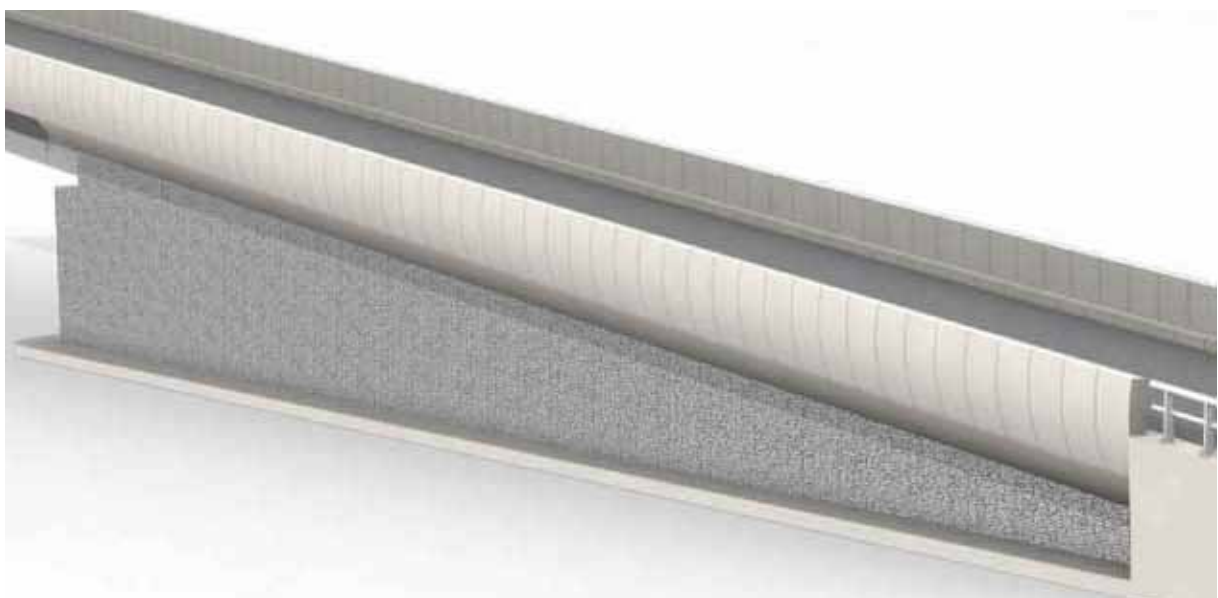
当初案



最終案



修正案



街路部



ヤブラン (皿入りヤブラン) イメージ

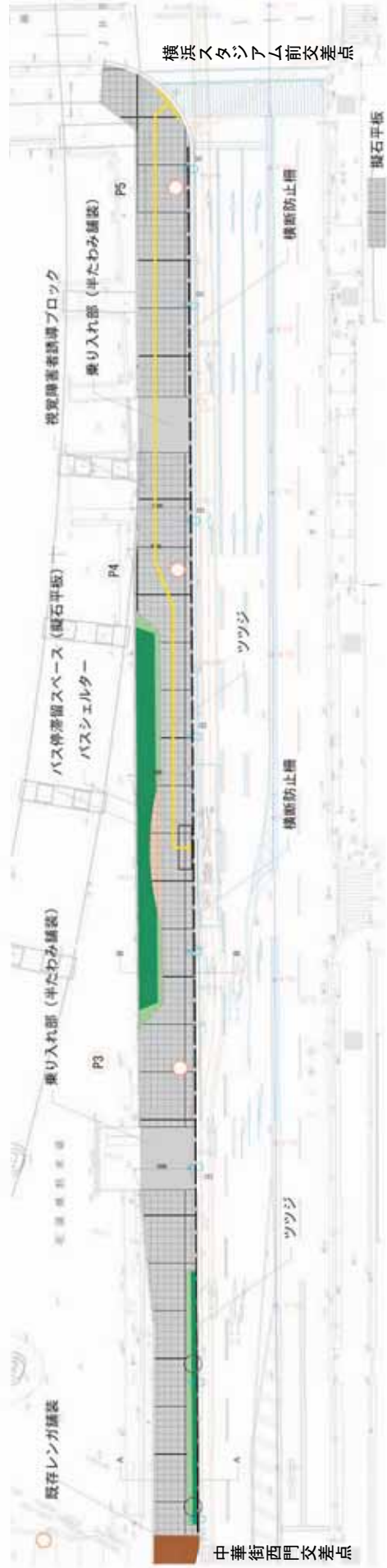
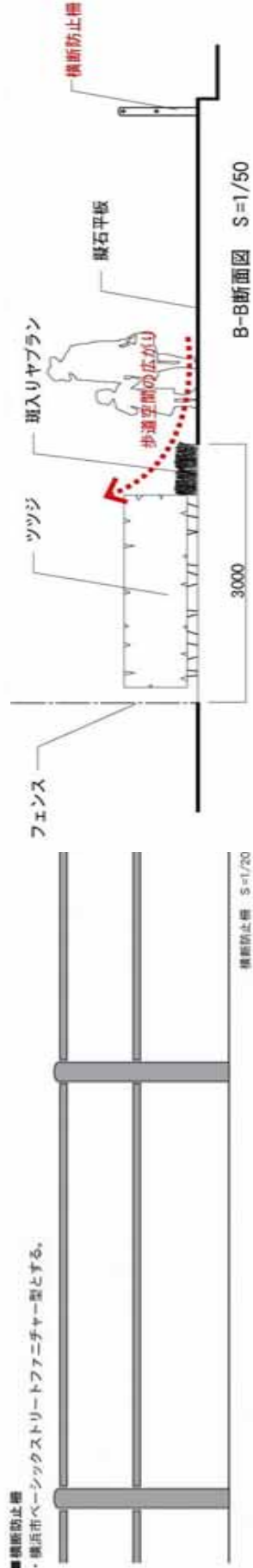


ツツジ イメージ



縦石平板イメージ

■ 横断防止柵
・横浜市ベージュシックストリートファニチャー型とする。



当初案



側面添架案

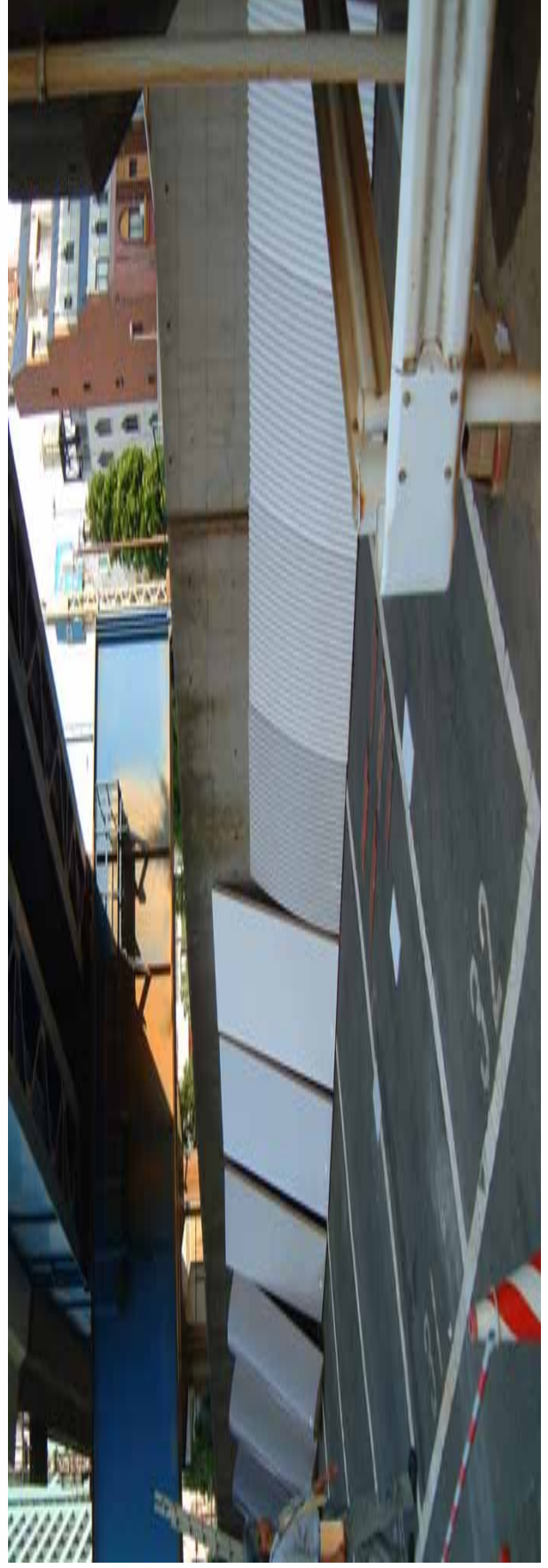
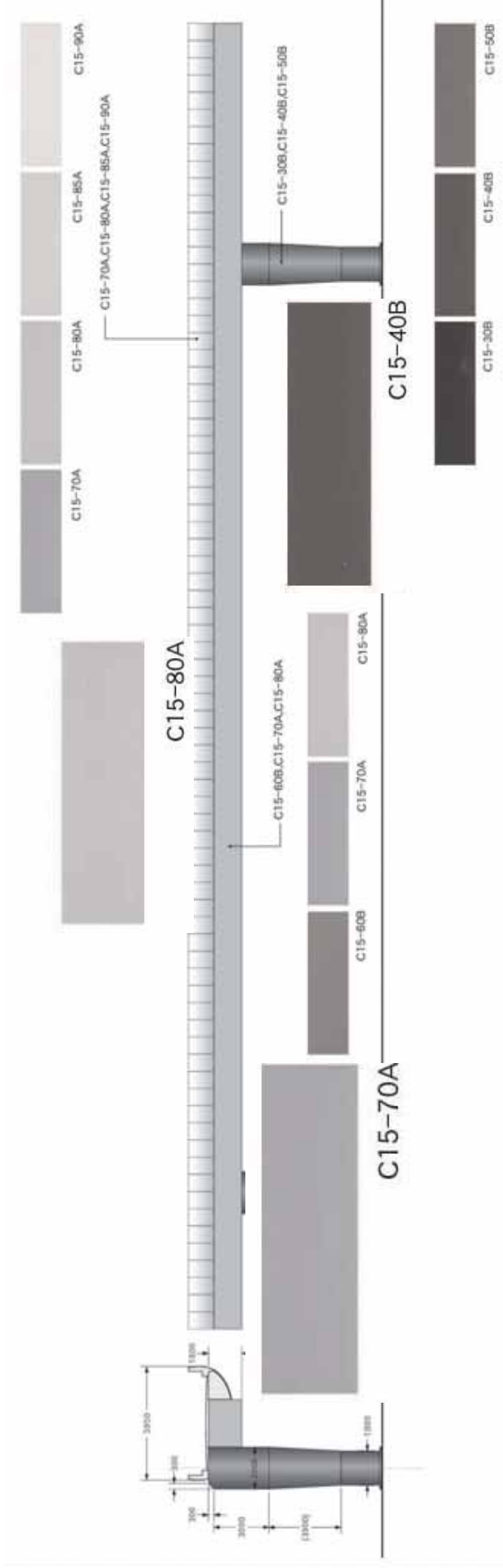
最終案



底面添架案



色彩検討報告



景観イメージ



横浜スタジアム方面から石川町駅方向をのぞむ