

# 横浜市景観計画等の変更について

～みなとみらい21中央地区における景観計画及び

都市景観協議地区の変更について～

資料1－1：みなとみらい21中央地区における景観計画及び都市景観協議地区の変更について パワーポイント

資料1－2：みなとみらい21中央地区都市景観ガイドライン(景観計画・都市景観協議地区)の見直しについて

資料1－3：横浜市景観計画 新旧対照表及び変更案

資料1－4：みなとみらい21中央地区都市景観協議地区 新旧対照表及び変更案

資料1－5：横浜市都市美対策審議会景観審査部会における主なご意見と対応


みなとみらい21中央地区における  
景観計画及び都市景観協議地区  
の変更について

平成25年8月19日  
横浜市都市整備局



みなとみらい21中央地区のまちづくり



 …みなとみらい21中央地区

# みなとみらい21中央地区の 景観形成の取組み

3

景観形成の取組み



## みなとみらい21街づくり基本協定

1988年(昭和63年)締結

※ 街づくりの基本的な考え方や自主  
ルールについて地権者間で定めたもの



この協定に基づき、街づくりを推進

4

## 景観形成の取組み

### みなとみらい21街づくり基本協定

#### 建築のルール

- 敷地規模
- 高さ
- ペDESTリアンネットワーク
- 外壁後退

#### 景観形成のルール

- 水と緑
- 街並み・ビスタ
- スカイライン
- コモンスペース
- アクティビティフロア
- 色彩・屋外広告物
- 駐車場・駐輪場

5

## 景観形成の取組み



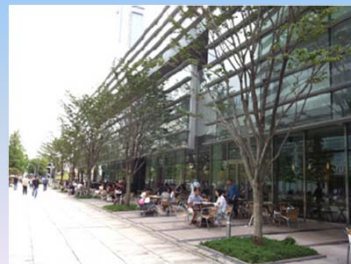
- スカイラインがみなとみらいらしさを演出
- 明るく開放的な白い街並み



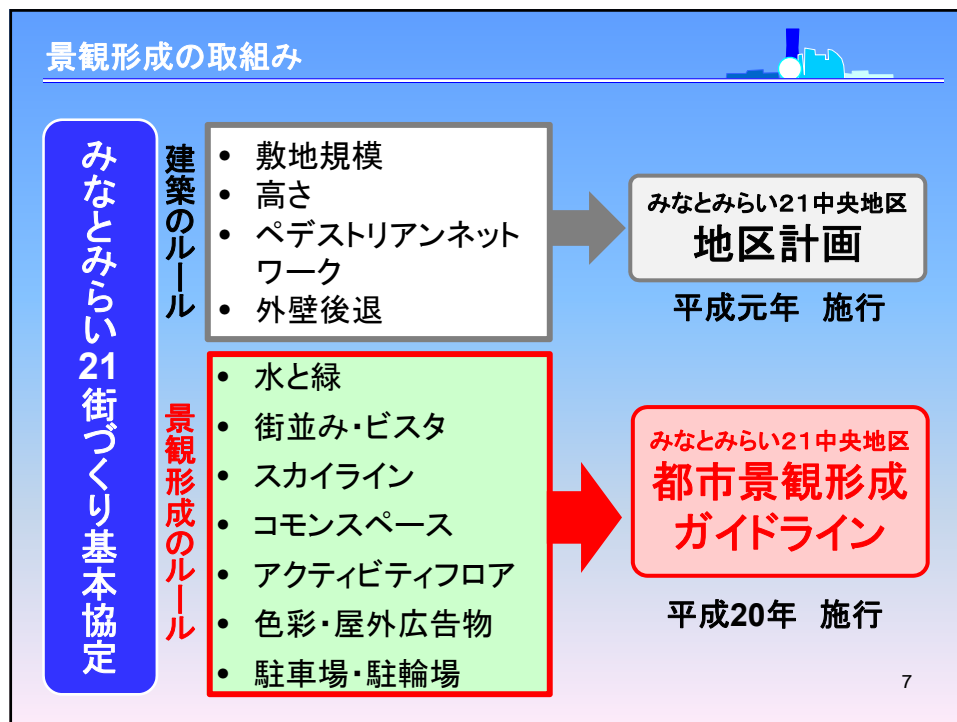
- 植栽で遮蔽された駐車場



- 建築デザインと調和した集合サイン



- アクティビティフロアと歩道状空地が一体となり賑わいを創出



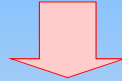
みなとみらい21中央地区  
都市景観形成ガイドラインとは



景観計画  
(景観法)

+

都市景観協議  
(景観条例※)



みなとみらい21中央地区  
都市景観形成ガイドライン

※景観条例・・・横浜市魅力ある都市景観の創造に関する条例

## みなとみらい21中央地区 都市景観形成ガイドラインの内容

(1)方針

(2)景観形成項目(制限内容)

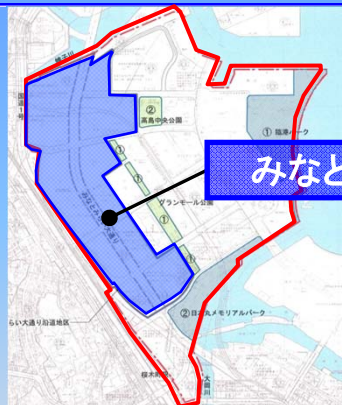


## I 全体の方針

- 方針1 多様で先進的都市機能が集積する、  
**にぎわいと活力ある街**を創る。
- 方針2 街に集う人々に心地よく、  
**優しい都市環境**を形成する街を創る。
- 方針3 みなとみらい21地区の特徴を生かし、  
**横浜の顔**となるような街並みを創る。

## II みなとみらい大通り沿道地区の方針

目抜き通りとしての魅力ある景観形成と、超高層建築物の誘導など、**風格ある沿道景観**を目指す。



## II みなとみらい大通り沿道地区の方針

目抜き通りとしての魅力ある景観形成と、超高層建築物の誘導など、**風格ある沿道景観**を目指す。

# みなとみらい21中央地区 都市景観形成ガイドラインの内容

(1)方針

(2)景観形成項目(制限内容)

13

## 都市景観形成ガイドラインの内容(2)景観形成項目

建築デザイン

附属設備等

アクティビティフロア  
(賑わいを創出する空間)

屋外広告物

夜間照明

コモンスペース  
(広場状空地)

沿道通景  
(高さ、外壁後退)

駐車場

歩道状空地

建築物の色彩

駐輪場

スカイライン

景観計画  
(景観法)

都市景観協議地区  
(景観条例)



## 景観形成項目の変更内容

15

### 景観形成項目の変更内容

#### 変更の目的

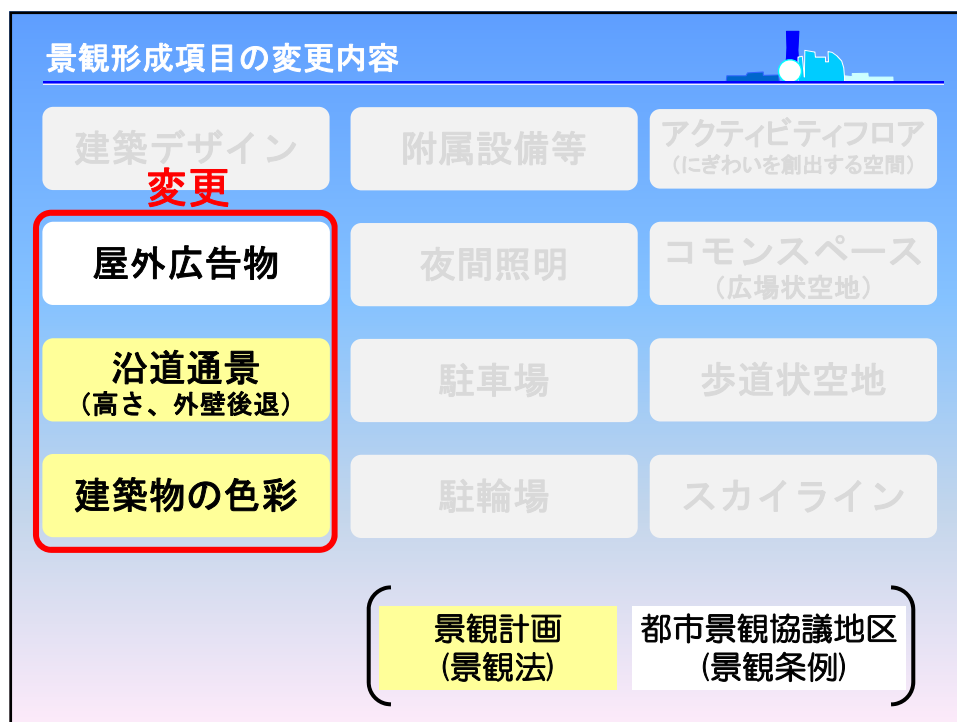
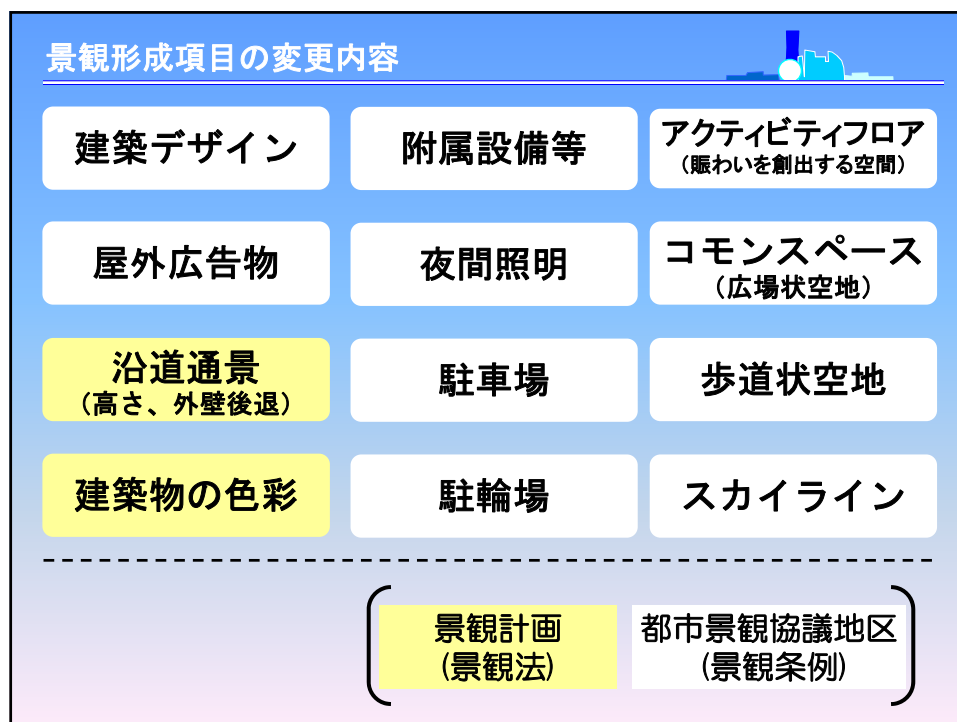
##### 背景

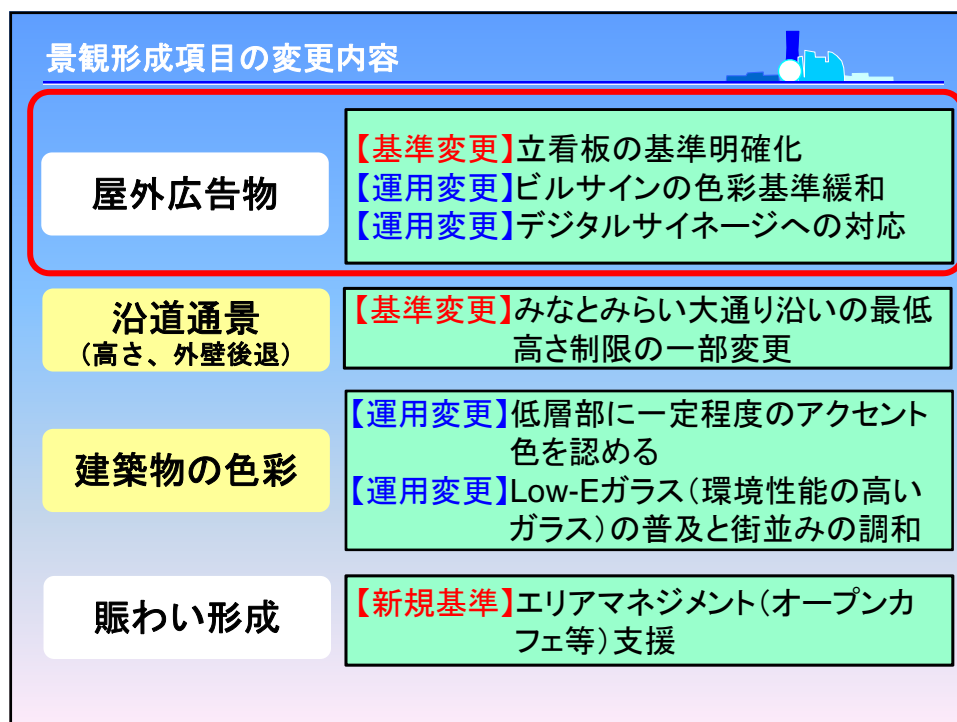
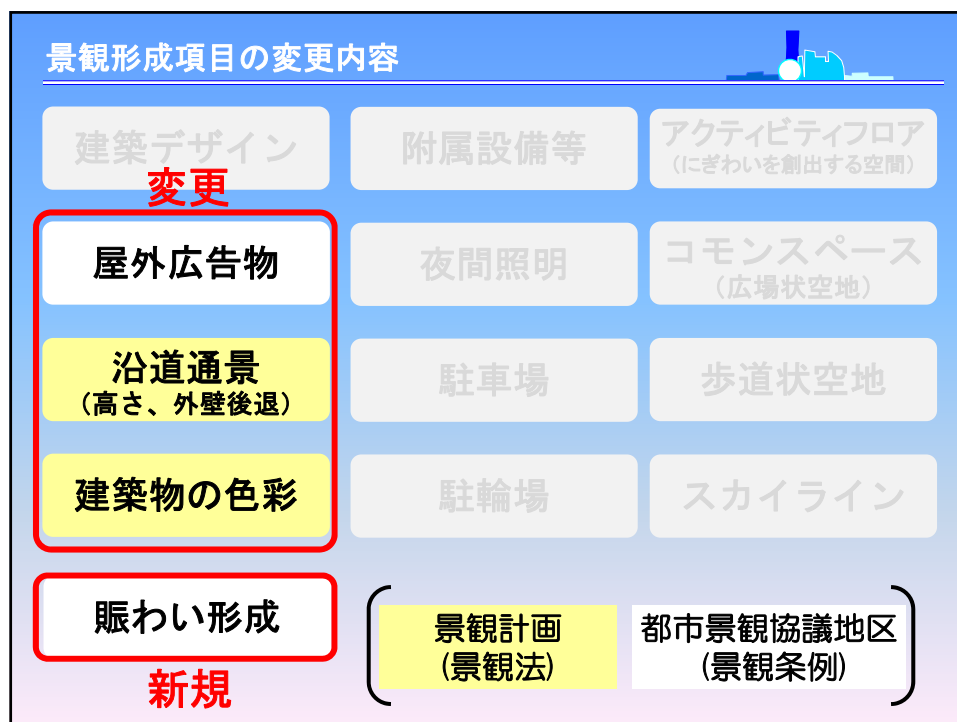
- エリアマネジメント  
憲章策定  
(平成24年3月 YMM※)
- 新たな技術の普及
- 開発ニーズの変化

※YMM・・・一般社団法人  
横浜みなとみらい21

街の活性化と  
賑わい創出

社会情勢の  
変化への対応





## 景観形成項目の変更内容

### 屋外広告物

- 【基準変更】立看板の基準明確化
- 【運用変更】ビルサインの色彩基準緩和
- 【運用変更】デジタルサイネージへの対応



## 景観形成項目の変更内容

### 屋外広告物

- 【基準変更】立看板の基準明確化
- 【運用変更】ビルサインの色彩基準緩和
- 【運用変更】デジタルサイネージへの対応

### 沿道通景 (高さ、外壁後退)

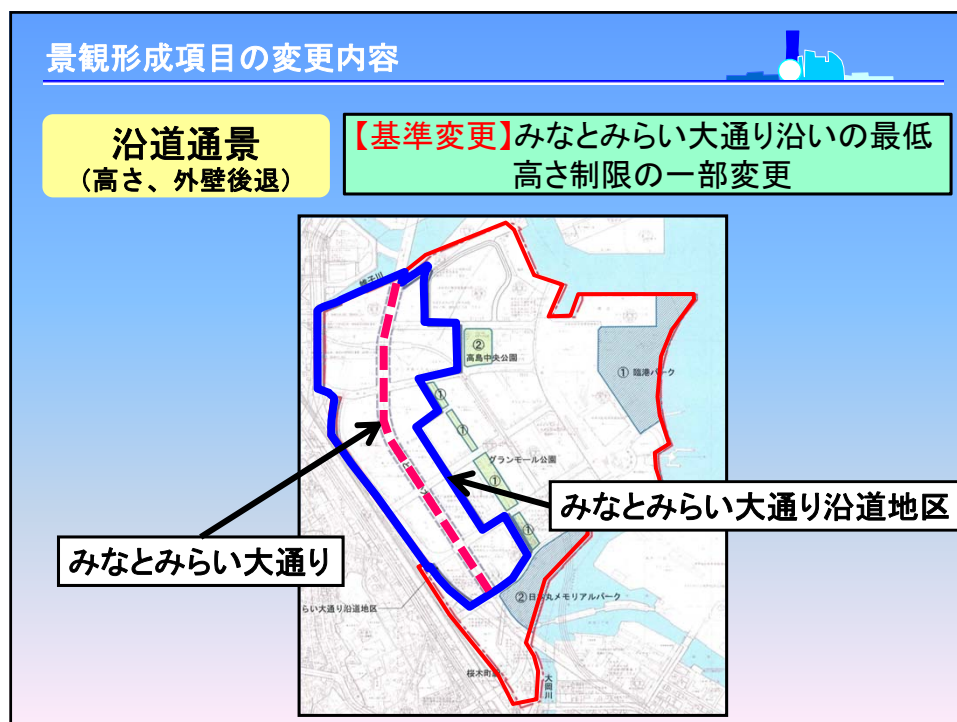
- 【基準変更】みなとみらい大通り沿いの最低高さ制限の一部変更

### 建築物の色彩

- 【運用変更】低層部に一定程度のアクセント色を認める
- 【運用変更】Low-Eガラス(環境性能の高いガラス)の普及と街並みの調和

### 賑わい形成

- 【新規基準】エリアマネジメント(オープンカフェ等)支援



景観形成項目の変更内容	
屋外広告物	<p>【基準変更】立看板の基準明確化</p> <p>【運用変更】ビルサインの色彩基準緩和</p> <p>【運用変更】デジタルサイネージへの対応</p>
沿道通景 (高さ、外壁後退)	<p>【基準変更】みなとみらい大通り沿いの最低高さ制限の一部変更</p>
建築物の色彩	<p>【運用変更】低層部に一定程度のアクセント色を認める</p> <p>【運用変更】Low-Eガラス(環境性能の高いガラス)の普及と街並みの調和</p>
賑わい形成	<p>【新規基準】エリアマネジメント(オープンカフェ等)支援</p>