

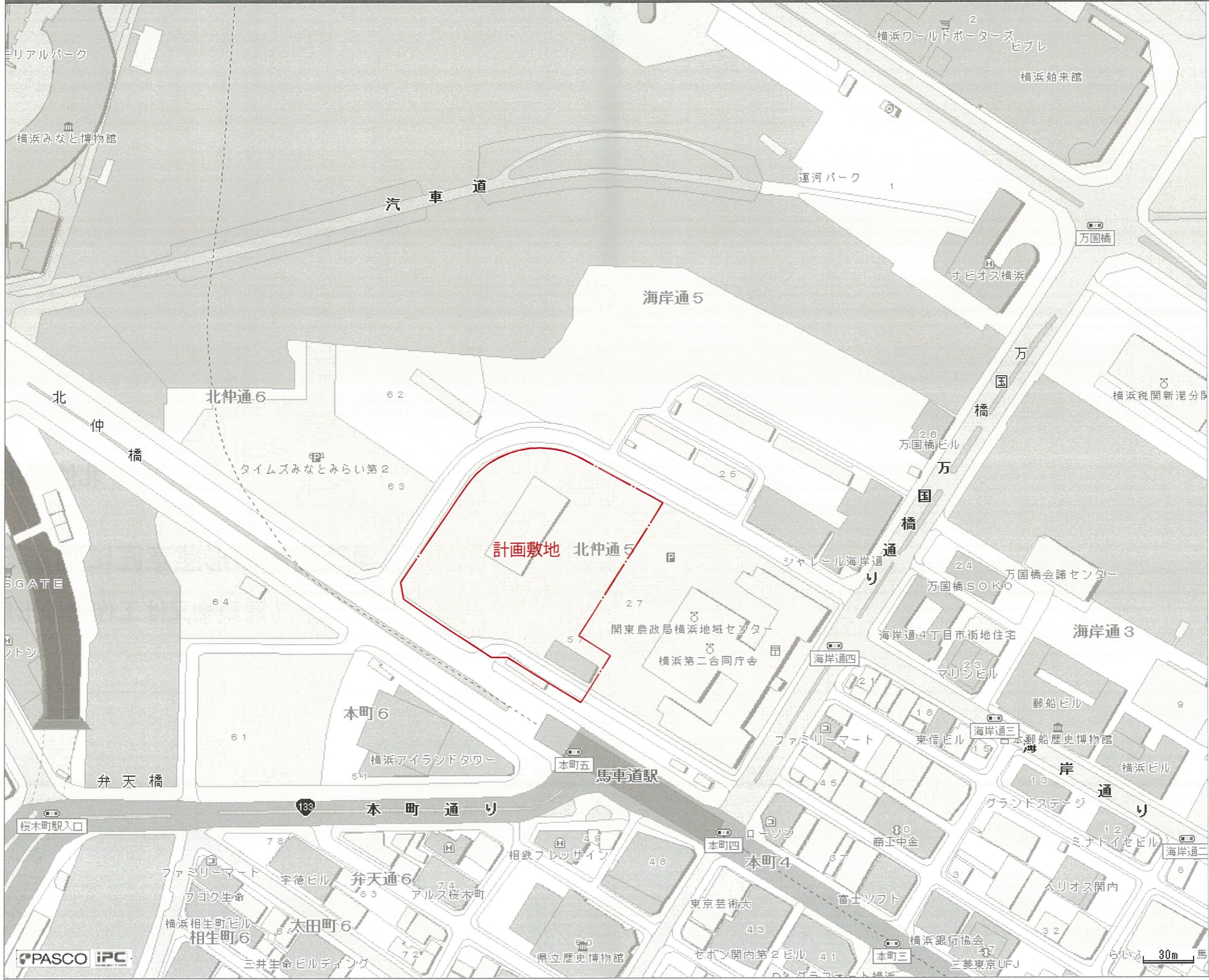


北仲通北地区 A-4 地区

建築物等の形態意匠に関する認定申請書

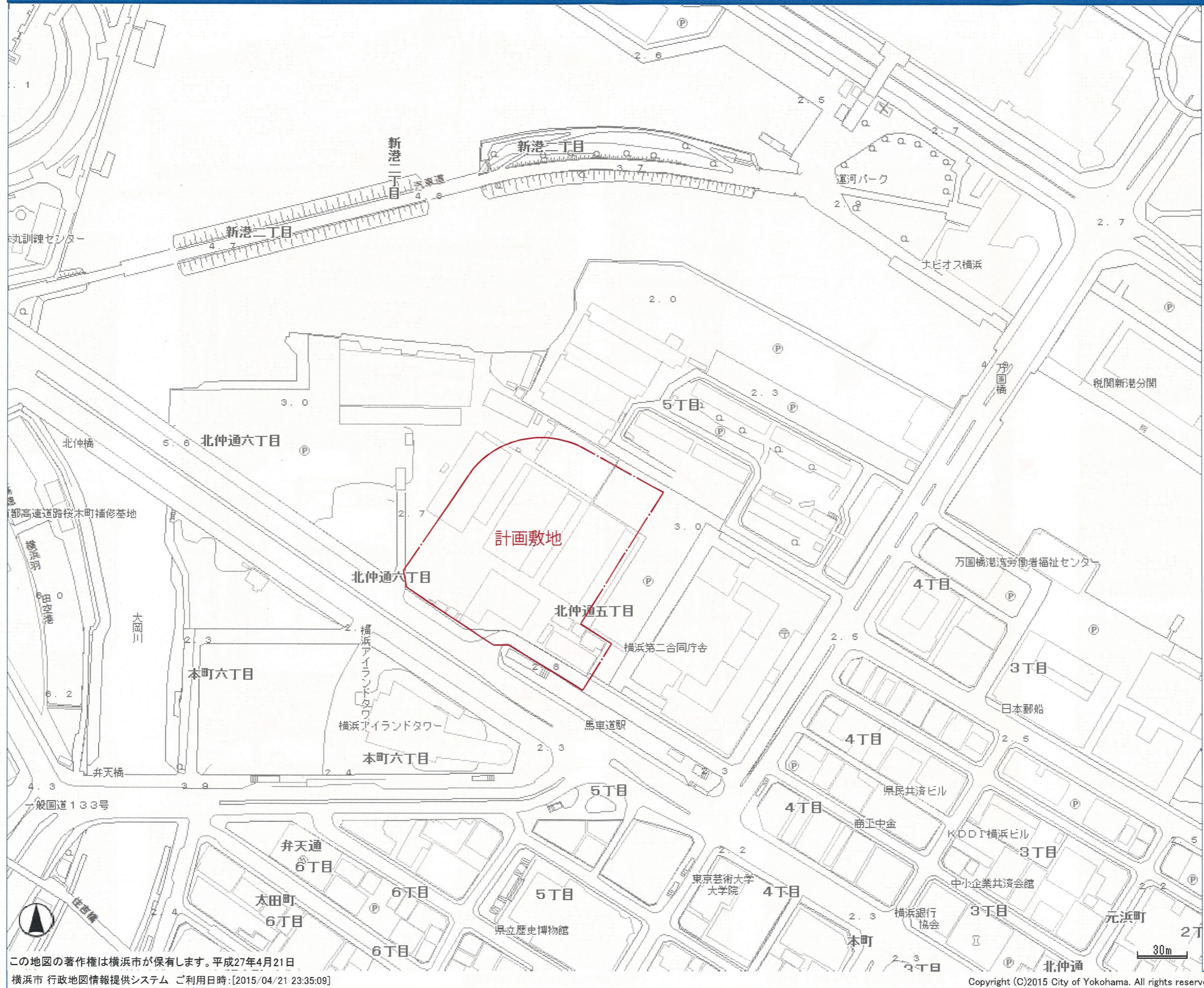
(建築物又は工作物の形態意匠の内容)

案内図



横浜市 行政地図情報提供システム ご利用日時:[2015/07/21 21:17:53]

案内図





①山手イタリア山庭園



②横浜外人墓地



③大さん橋



⑤山下公園



眺望の視点場



a. 汽車道から北仲通北地区を見る



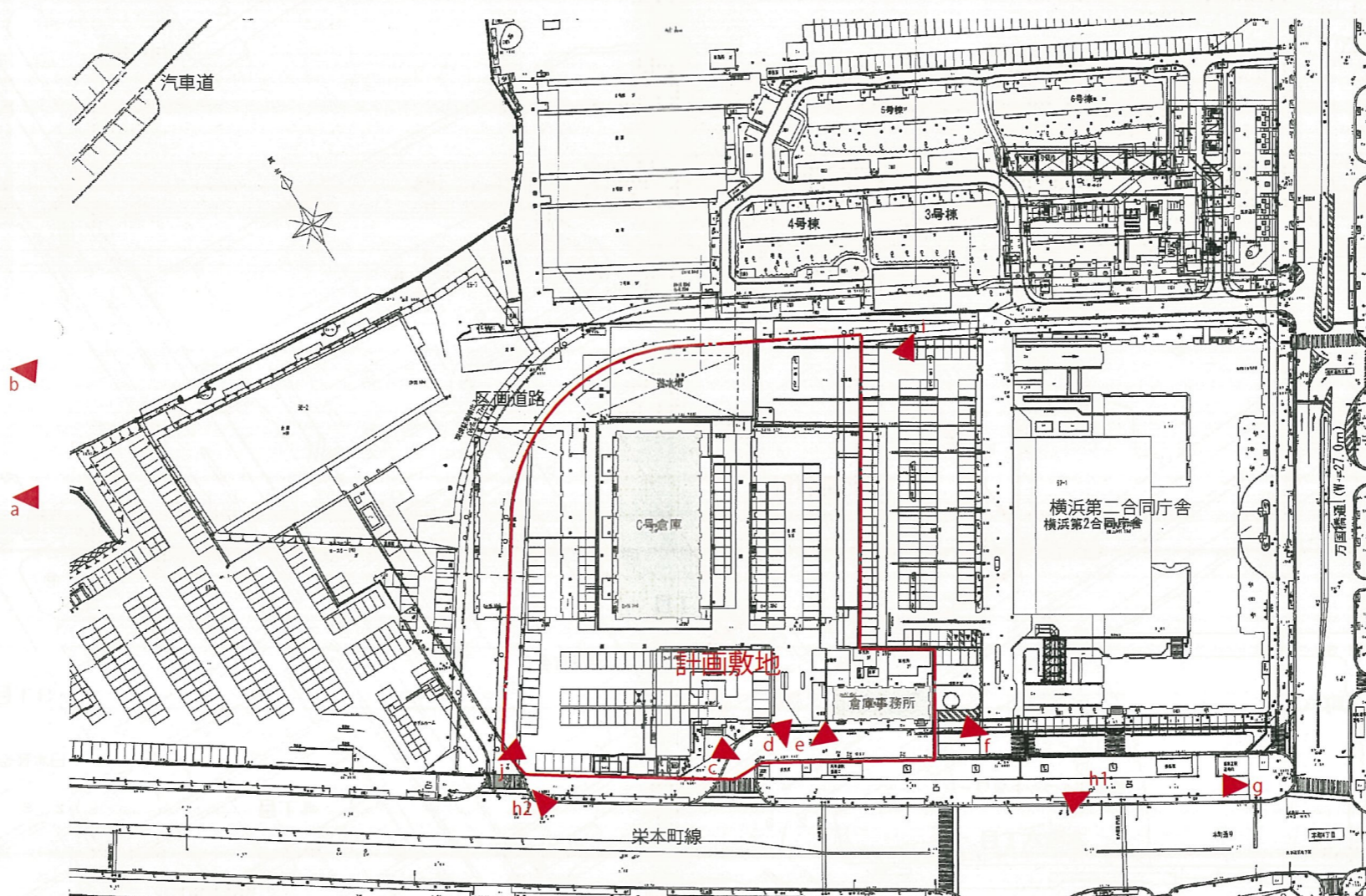
b. 汽車道から敷地を見る



c. 栄本町線から敷地とみなとみらいを見る



d. 栄本町線から敷地とワールドポーターズを見る



e. 倉庫事務所棟（ブリック）を見る



f. 倉庫事務所棟とみなとみらいを見る



g. 第二合同庁舎横から敷地を見る



j. 栄本町線から敷地と第二合同庁舎を見る

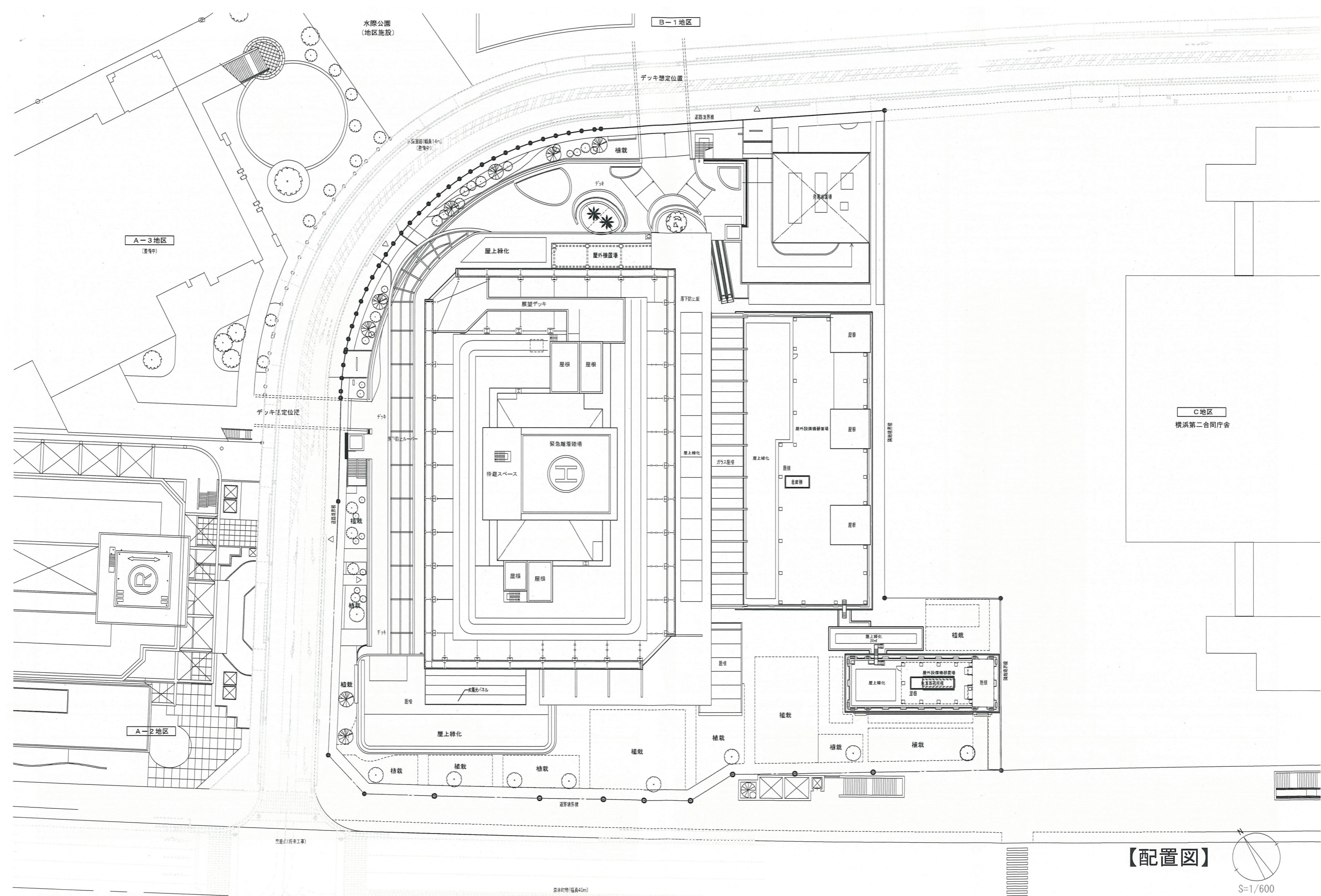


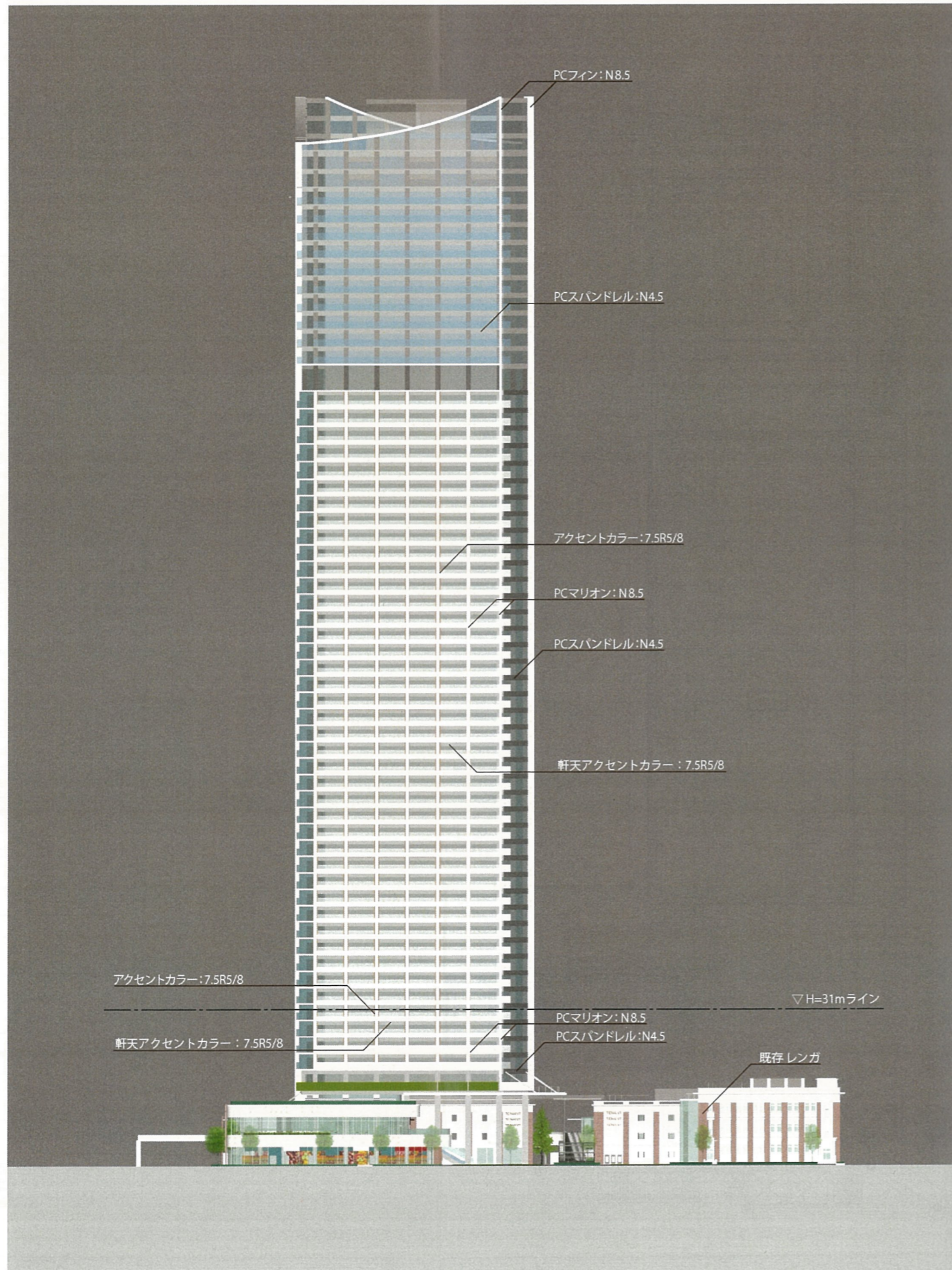
i. 区画道路から敷地とアイランドタワーを見る



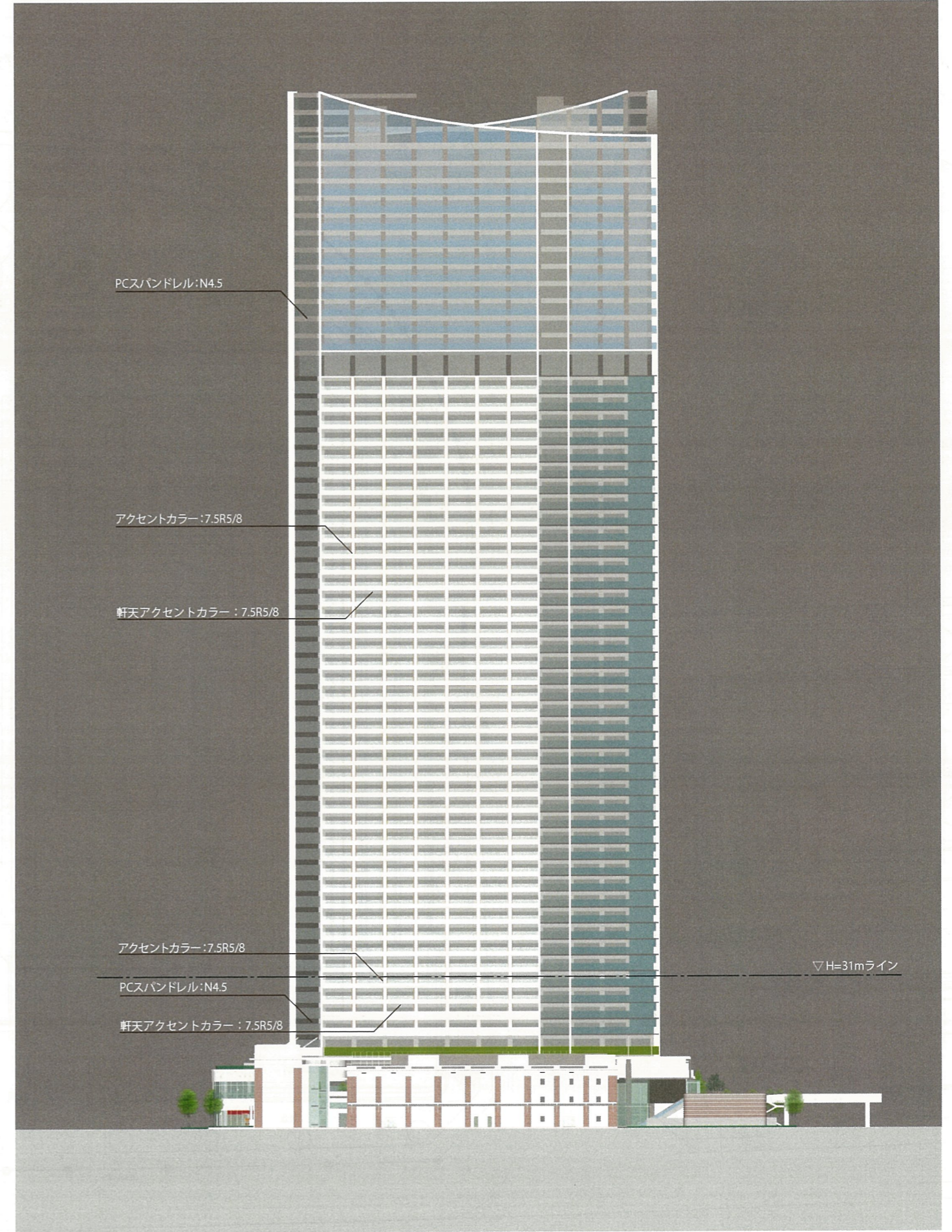
h. 横浜アイランドタワーを見る

現況写真

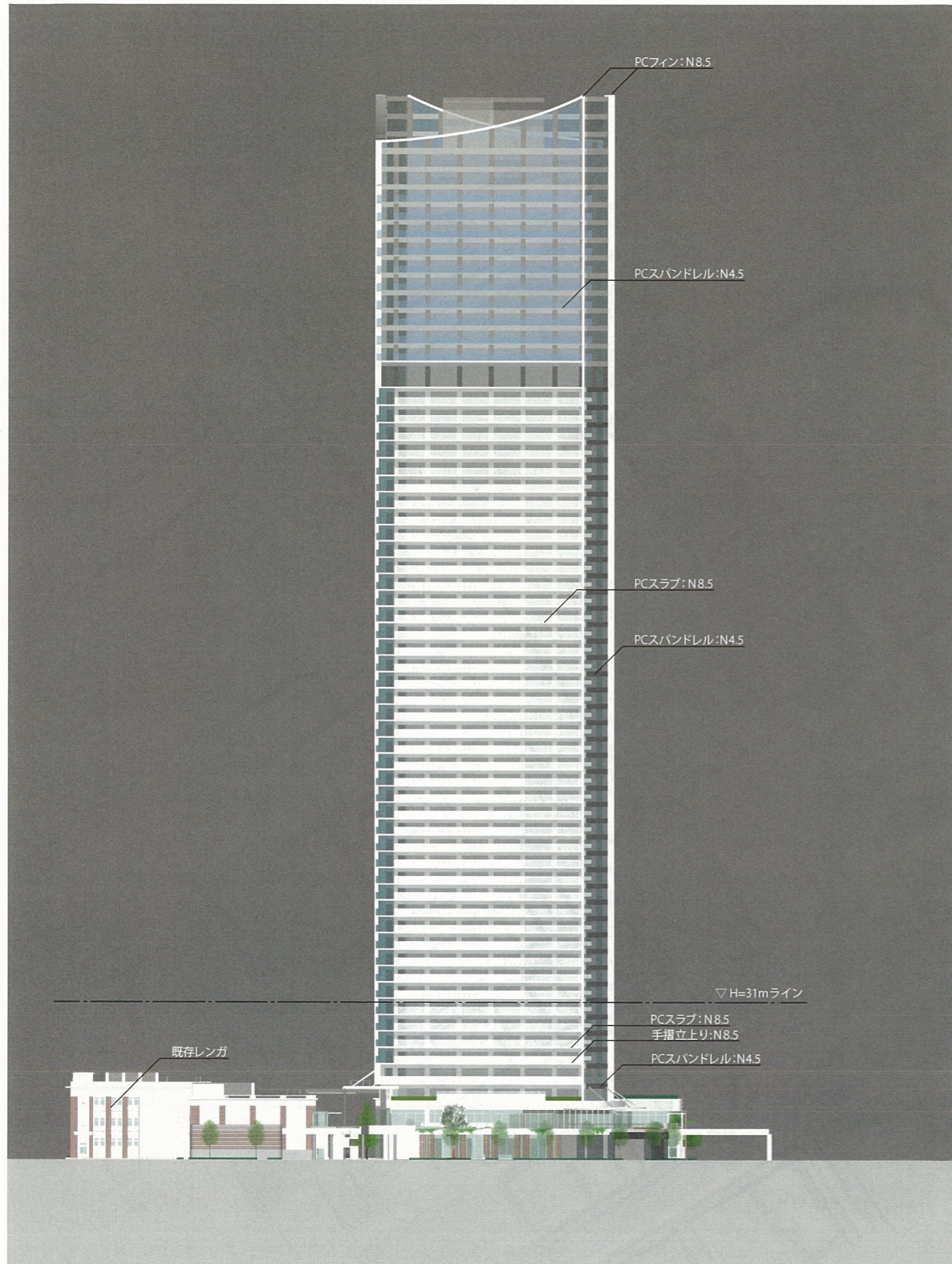




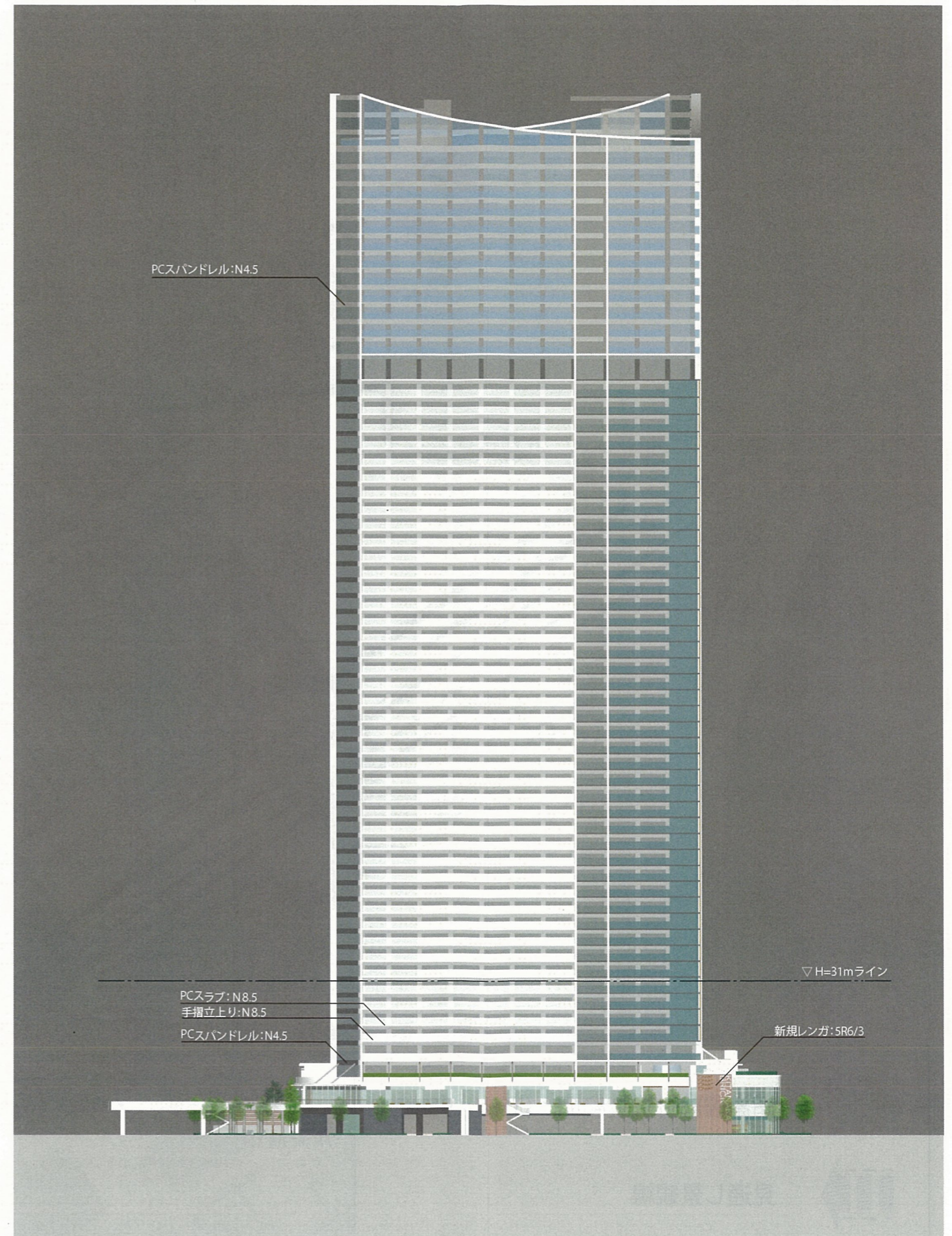
南側立面図



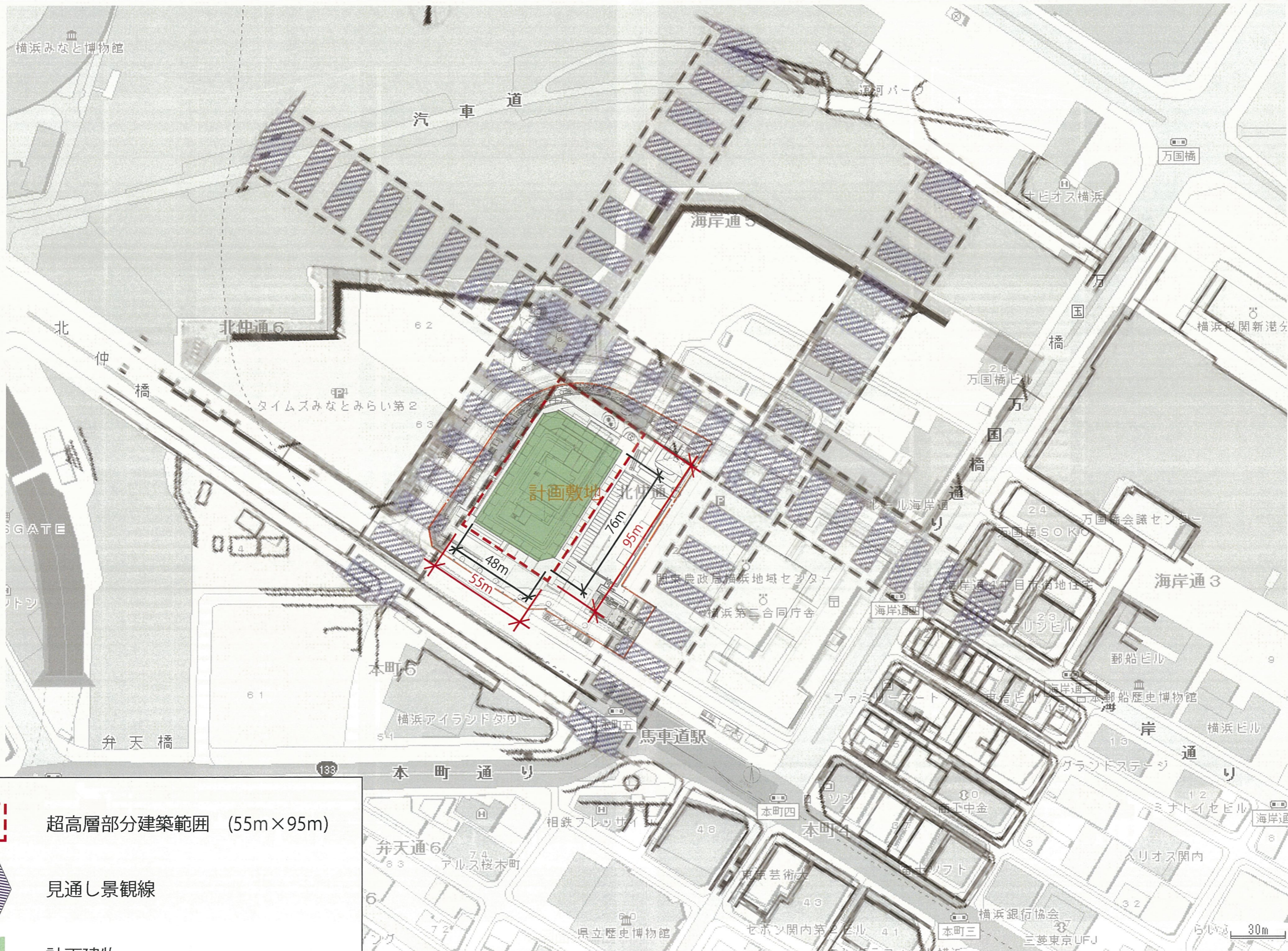
東側立面図






北側立面図



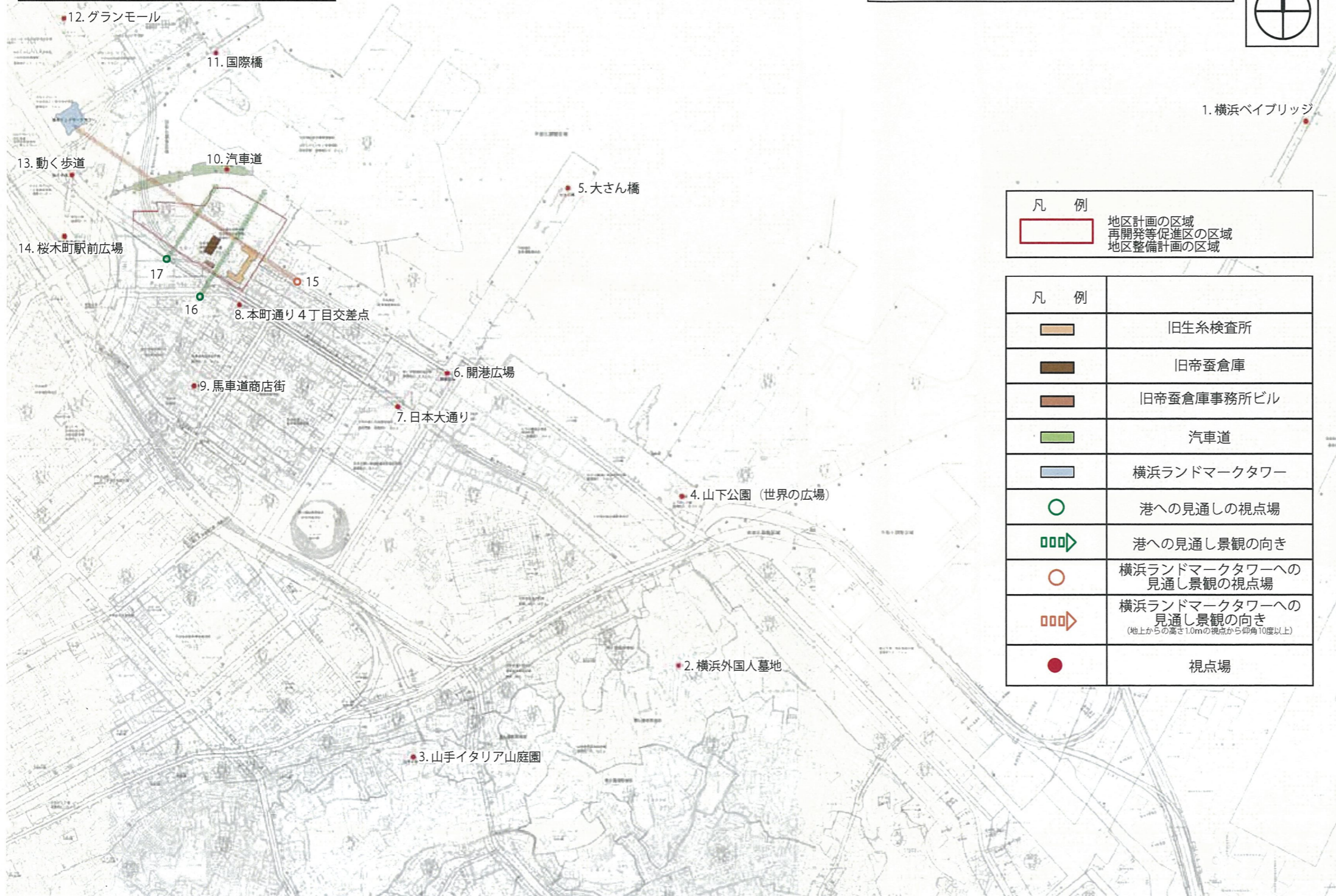
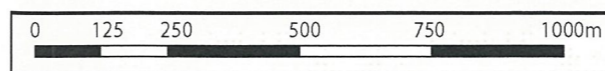
西側立面図



	超高層部分建築範囲 (55m×95m)
	見通し景観線
	計画建物

見通し景観線 S=1/2,000
(都市景観協議地区 図6から)

名称	方針附図 (建築物等の形態意匠の制限)
縮尺	S=1:10,000



地点番号	視点場
1	横浜ベイブリッジ
2	横浜外国人墓地
3	山手イタリア山庭園
4	山下公園 (世界の広場)
5	大さん橋
6	開港広場
7	日本大通り
8	本町通り 4丁目交差点
9	馬車道商店街
10	自動車道
11	国際橋
12	グランモール
13	動く歩道
14	桜木町駅前広場
15	横浜ランドマークタワーへの見通し
16	港への見通し①
17	港への見通し②

凡例	
	地区計画の区域 再開発等促進区の区域 地区整備計画の区域

凡例	
	旧生糸検査所
	旧帝蚕倉庫
	旧帝蚕倉庫事務所ビル
	自動車道
	横浜ランドマークタワー
	港への見通しの視点場
	港への見通し景観の向き
	横浜ランドマークタワーへの見通し景観の視点場
	横浜ランドマークタワーへの見通し景観の向き (地上からの高さ1.0mの視点から仰角10度以上)
	視点場

□ 地点1：横浜ベイブリッジ



□ 地点2：横浜外国人墓地



□ 地点3：山手イタリア山庭園



□ 地点4：山下公園 / 世界の広場



□ 地点5：大さん橋



□ 地点6：開港広場



□ 地点7：日本大通り



□ 地点8：本町通り4丁目交差点



□ 地点 9：馬車道商店街



□ 地点 10：汽車道



□ 地点 11：国際橋



□ 地点 12：グランモール



□ 地点 13：動く歩道



□ 地点 14：桜木町駅前広場



□ 地点 15：横浜ランドマークタワーへの見通し



□ 地点 16：港への見通し①



□ 地点 17：港への見通し②

