

# 水際線のまちづくりについて

---

令和7年11月28日

都市整備局臨海部活性化推進課

港湾局整備推進課

みどり環境局公園緑地事業課

にぎわいスポーツ文化局にぎわい創出戦略課

都市整備局都市デザイン室

# 水際線のまちづくり

- ・ 臨港パークから山下公園までの約5kmの水際線について、居心地が良く歩きたくなる歩行者空間の創出や、道路・公園等の公共空間を活用したにぎわいづくりなどを一体的に行い、都心臨海部の魅力を高めるまちづくりを進めます。



# 「水際線まちづくりコンセプトプラン」について

- ・水際線まちづくりの実現に向けて、2029年度までのまちづくりの進め方や整備の方向性等をまとめた「（仮称）水際線まちづくりコンセプトプラン」を現在策定しています。
- ・コンセプトプランについては、**11月5日に開催した都市美対策審議会政策検討部会において審議されており**、今後、市民意見募集を経て、今年度中に策定する予定です。

## コンセプトプラン策定スケジュール（予定）

9月	コンセプトプランの基本的方向について市会報告
<b>11月5日</b>	<b>都市美対策審議会政策検討部会 審議</b>
12月頃	コンセプトプラン（素案）市会報告
1月頃	市民意見募集
3月頃	コンセプトプラン（原案）市会報告 コンセプトプラン策定



# 本日の審議について

---

- ・本日は、**個別の整備**のうち、先行している以下の整備についてご意見を頂きたいと考えています。

- (1) 臨港パークの整備・・・・・・・・・・・・・・・・（港湾局整備推進課）
- (2) 山下公園の整備・・・・・・・・・・・・（みどり環境局公園緑地事業課）
- (3) 照明整備・・・・・・・・（にぎわいスポーツ文化局にぎわい創出戦略課）
- (4) サインの整備・・・・・・・・・・・・（都市整備局都市デザイン室）

# コンセプトプランの概要

- ・ **個別の整備**の説明に先立ち、それらの基となるコンセプトプランについて簡単に説明します。

## コンセプトプランの構成

01 水際線とは

02 水際線の魅力

03 水際線まちづくりの目指す姿

04 まちづくりの進め方

05 まちづくりのコンセプト

06 整備の方向性

～水際線の5つのエリア～

- 1 臨港パークエリア
- 2 ハンマーヘッド周辺エリア
- 3 赤レンガエリア
- 4 象の鼻エリア
- 5 山下公園エリア

～5つのエリアのつながりの強化～

- 1 照明
- 2 水際線ルートサイン

～水際線とまちのつながりの強化～

- 1 横浜駅～臨港パーク
- 2 みなとみらい駅～臨港パーク
- 3 結節点サイン・矢羽根サイン

# コンセプトプランの概要

## 03 水際線まちづくりの目指す姿

### ①出かけたくなる



Photo: (一社) 横浜みなとみらい21

- 水際線の魅力向上を行政が先導的に推進し、出かけたくなる環境づくりを進めていきます。
- 訪れた人々が横浜でしかできない体験を楽しみ、誰かに伝えたいような水際線にしていきます。

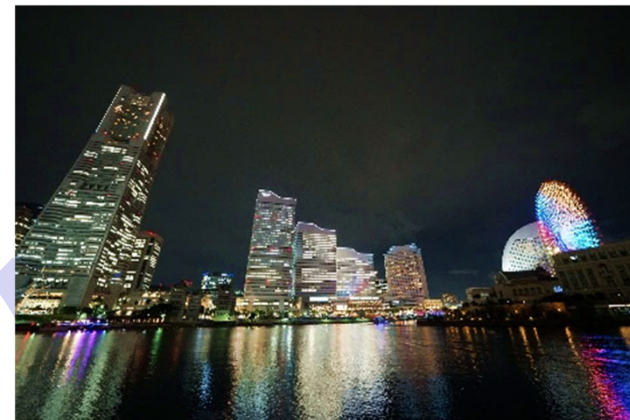
### ②横浜のファンになる



©CENTRAL MUSIC & ENTERTAINMENT FESTIVAL 2025

- 独自の魅力をさらに磨き、来街者にまた訪れたいと感じてもらえるホスピタリティあふれる水際線にしていきます。
- 横浜に住みたい、横浜で働きたい・学びたいという人々を増やしていきます。

### ③世界が注目する



- 一目見て「YOKOHAMA」と分かる圧倒的な水際線の景観をブランディングし、発信していきます。
- 世界を魅了し、市民や企業が誇れる水際線にしていきます。

『世界に誇れる水際線』を実現していきます

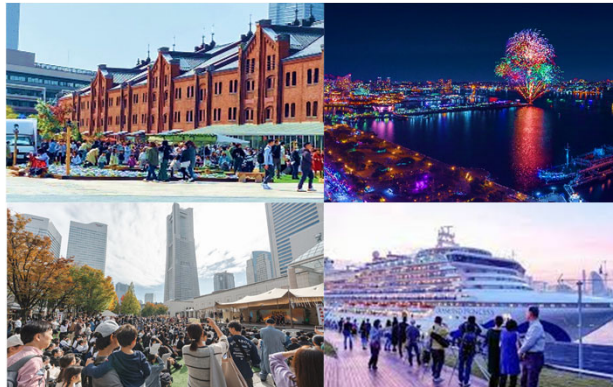
# コンセプトプランの概要

## 04 まちづくりの進め方

水際線の目指す姿の実現に向けて、「点・線・面」の考え方にに基づき、まちづくりを進めていきます。

### 「点」の磨き上げ

- ・まちと海の近さや港の風景・夜景、観光スポット、商業・エンタメ施設など、多彩で横浜らしい魅力資源のポテンシャルを最大限に発揮できるようにアップグレードします。
- ・新たな魅力・にぎわい施設を整備するなど、横浜ならではの魅力を創出します。



<左下>photo: 大野隆介

### 「線」の創出

- ・磨き上げた魅力資源を結び付けるため、連続した歩行者空間の創出や移動そのものが楽しめる仕掛けづくりにより、水際線エリア全体の魅力を向上させます。



### 「面」の展開

- ・公共空間の積極的な活用などにより、水際線のにぎわいと主要駅周辺の拠点整備等によるにぎわいを連動させ、水際線からまちへ、まちから水際線への更なる人の流れを生み出し、都心臨海部全体を活性化します。



# コンセプトプランの概要

## 05 まちづくりのコンセプト

### 1 いつきても、だれときても

- ・ 家族や友達、パートナーなどと過ごせる、お気に入りの海辺の居場所をつくります。
- ・ 特別感のある海辺の立地を活かした魅力的なコンテンツにより、そこが目的地となる水際線を目指します。



### 2 わくわくに導かれて

- ・ その先に何が待っているのか期待感が高まり、つい歩みを進めたくなる楽しい水際線をつくります。
- ・ 散歩、ジョギング、モビリティなど、海風を感じながら、移動そのものが楽しくなる仕掛けをつくります。



### 3 一日のはじまりから、おわりまで

- ・ 水際線ならではの体験の充実を図り、朝から水際線の魅力を堪能できる機会を創出していきます。
- ・ 水際線を彩る光の演出やナイトガーデンなど、コンテンツの充実を図り、夜まで楽しみつくる水際線をつくります。



### 4 今ここでしか味わえない体験を

- ・ 水際線をフィールドに、躍動感・臨場感あふれるイベントやライブ、スポーツなどが繰り広げられている日常をつくります。
- ・ 歩いているだけで、そこにいてだけで、ここでしか見られない景色や瞬間に出会える水際線をつくります。



### 5 そして、水際線からまちなかへ

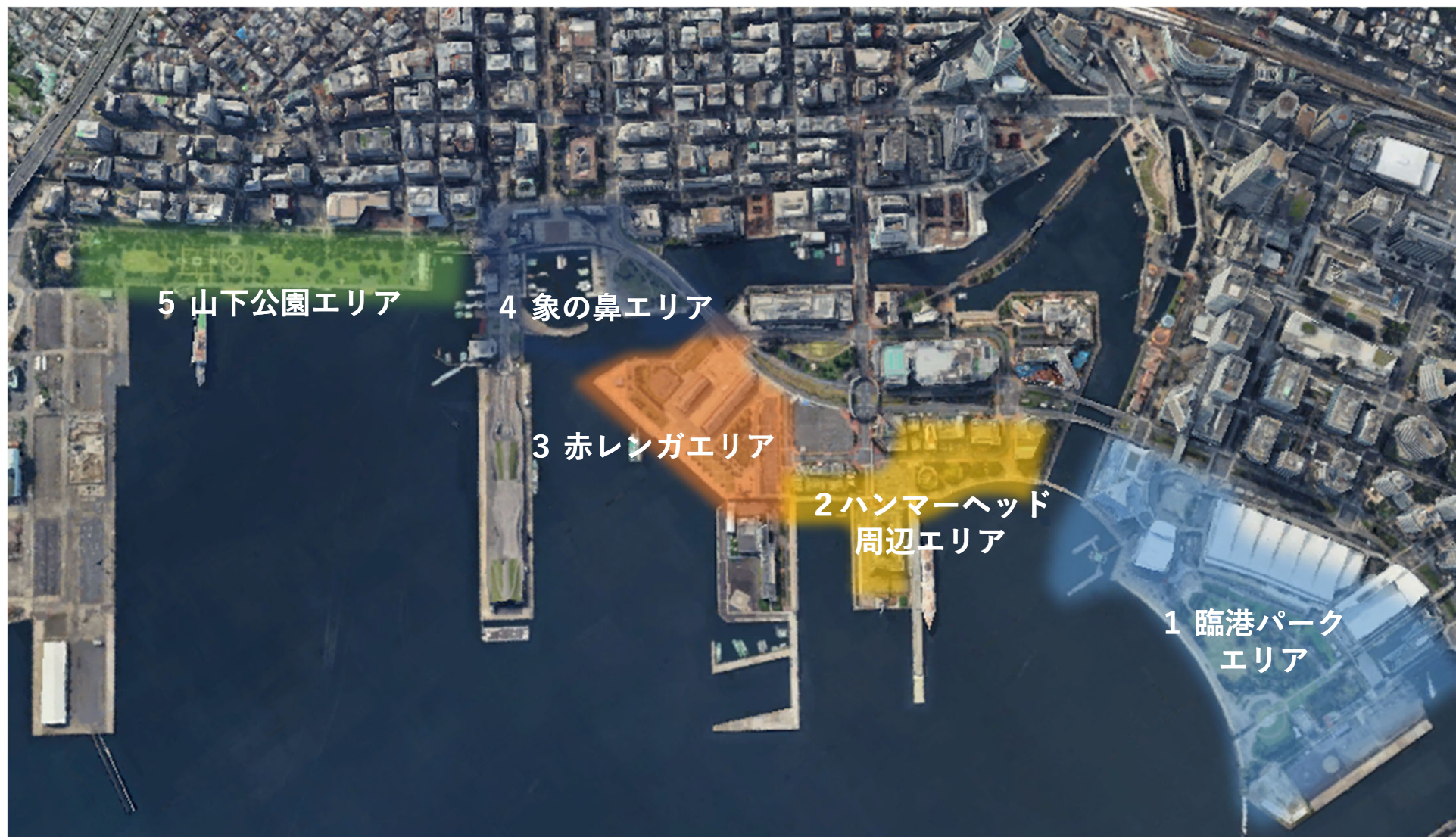
- ・ 連続するGREEN空間やイルミネーション等により、水際線からまちへと人々を誘う仕掛けづくりをしていきます。
- ・ まちに訪れた人々が、飲食やショッピング等を楽しみ、横浜のまちを満喫できる機会を創出していきます。



# コンセプトプランの概要

## 06 整備の方向性 ～水際線の5つのエリア～

水際線の5つのエリアの特性を活かしながら魅力を高めるまちづくりを進めていきます。

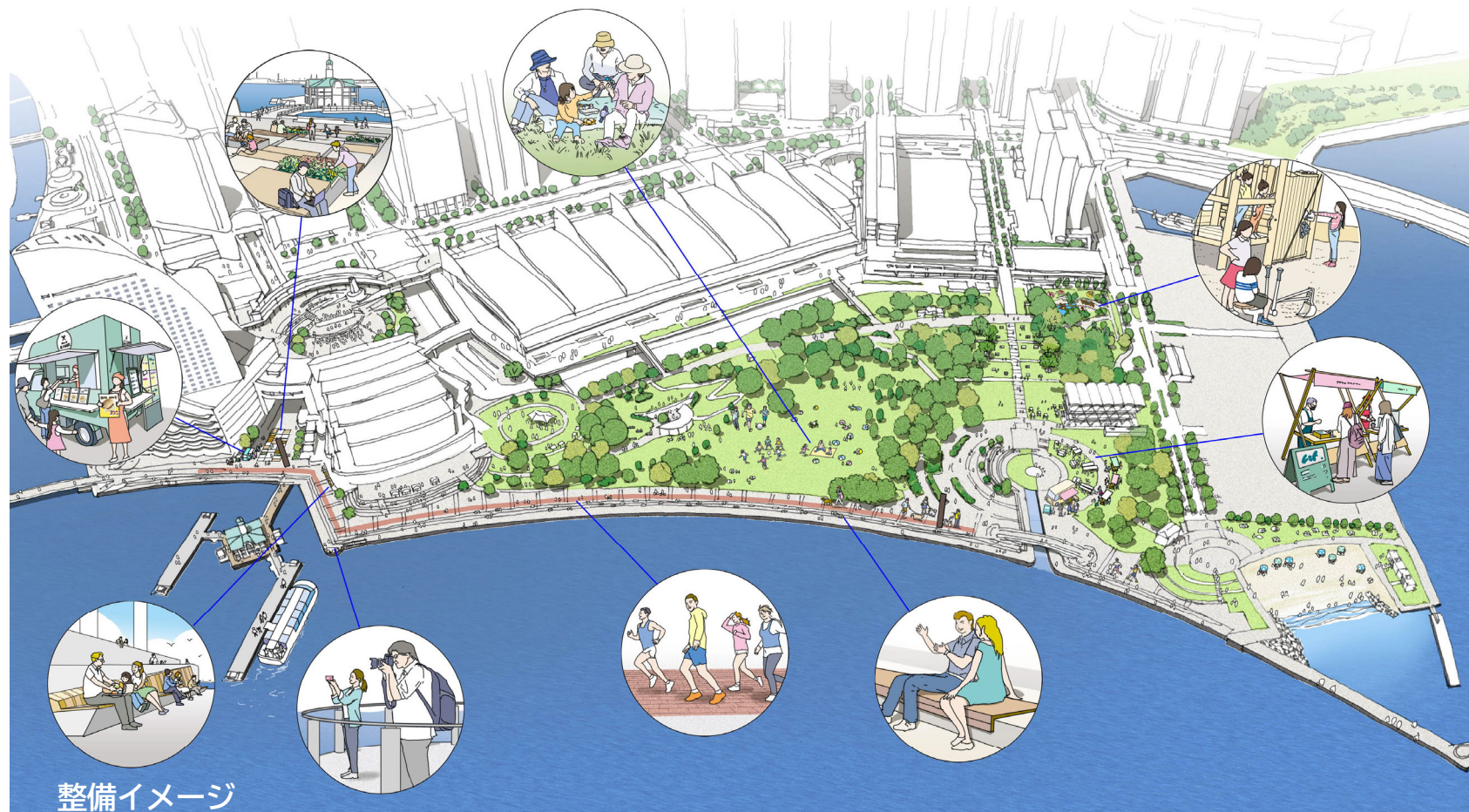


# コンセプトプランの概要

## 06 整備の方向性 ～水際線の5つのエリア～

### 1 臨港パークエリア

水際線随一の広さを誇る開放感あふれる場所であることを生かし、思い思いのスタイルで楽しめる緑地として、居心地の良さを高めていくとともに、広々とした芝生広場や多彩なイベントなどにより、市民をはじめ観光客や隣接するMICE施設に訪れた人々も惹きつけるエリアへと進化させていきます。



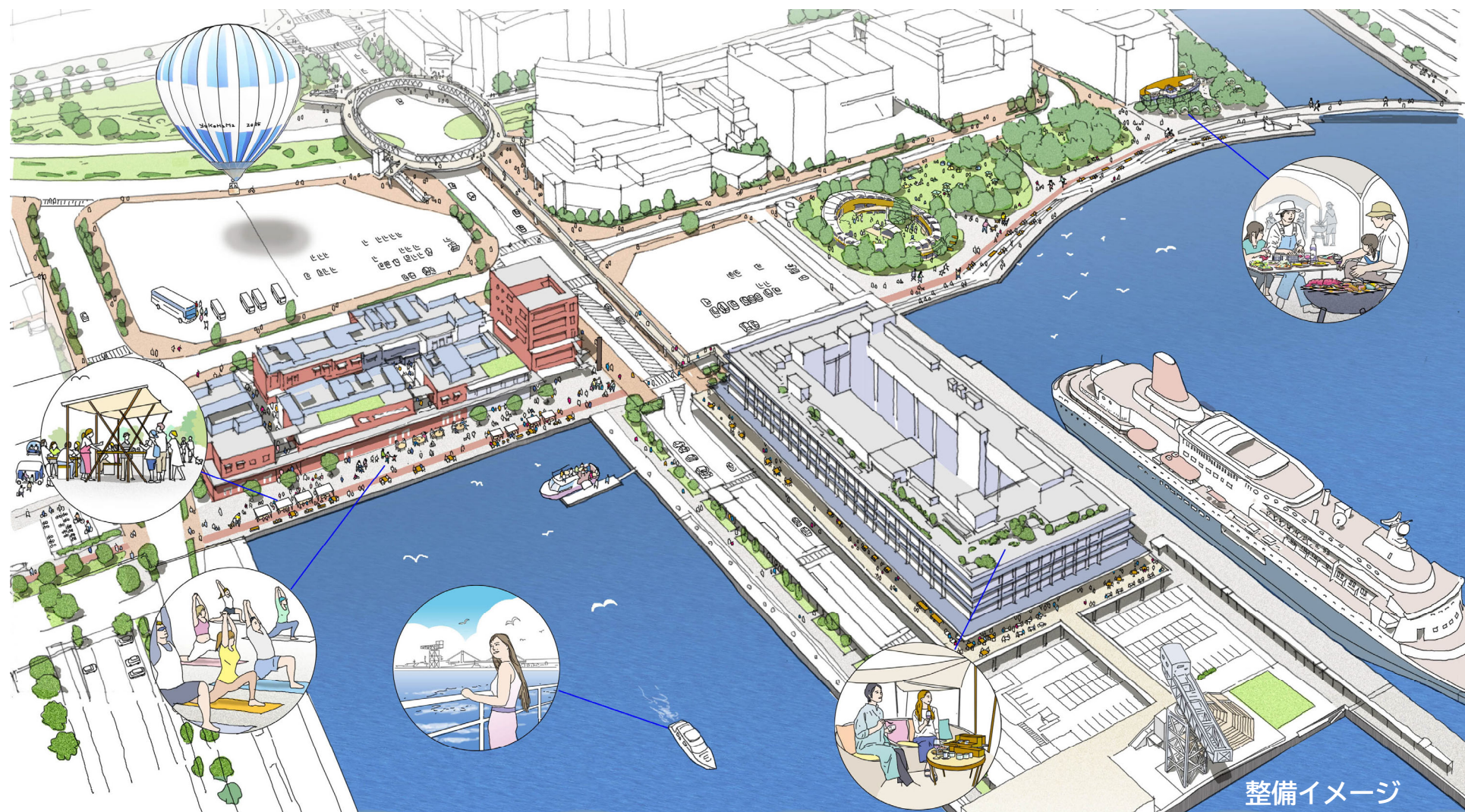
整備イメージ

# コンセプトプランの概要

## 06 整備の方向性 ～水際線の5つのエリア～

### 2 ハンマーヘッド周辺エリア

海に近接して商業施設や客船ターミナル、ホテルなどの施設が立地しており、グランピングやモーニングクルーズ、マルシェなど、水際線ならではの多様な体験ができるエリアへと進化させていきます。

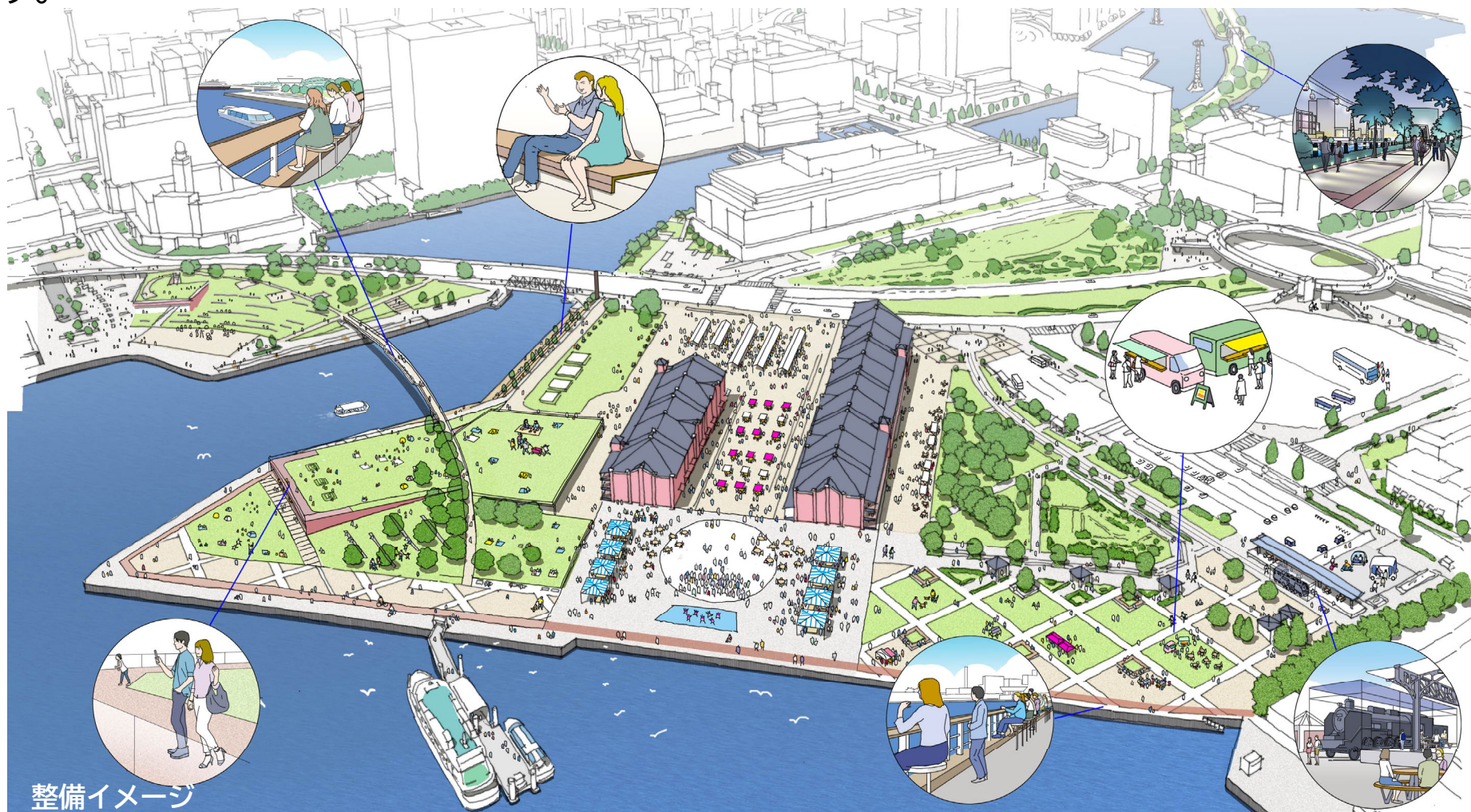


# コンセプトプランの概要

## 06 整備の方向性 ~水際線の5つのエリア~

### 3 赤レンガエリア

年間を通して常に多くの人々にぎわう水際線随一の集客力を誇る場所に、水際線の象徴となる新たなグリーン空間などを創出することで、さらに多くの人々が足を運びたくなるエリアへと進化させていただきます。



整備イメージ

# コンセプトプランの概要

## 06 整備の方向性 ～水際線の5つのエリア～

### 4 象の鼻エリア

日本大通りなどのまちなかを結ぶ道路とつながり、まちや水際線に向かう人々が行き交う場所で、臨港線プロムナードから大さん橋や日本大通りへとスムーズにアクセスできるようにし、回遊を促進していきます。象の鼻テラスのリニューアルなどで、更に多くの人々を惹きつけるエリアへと進化させていきます。



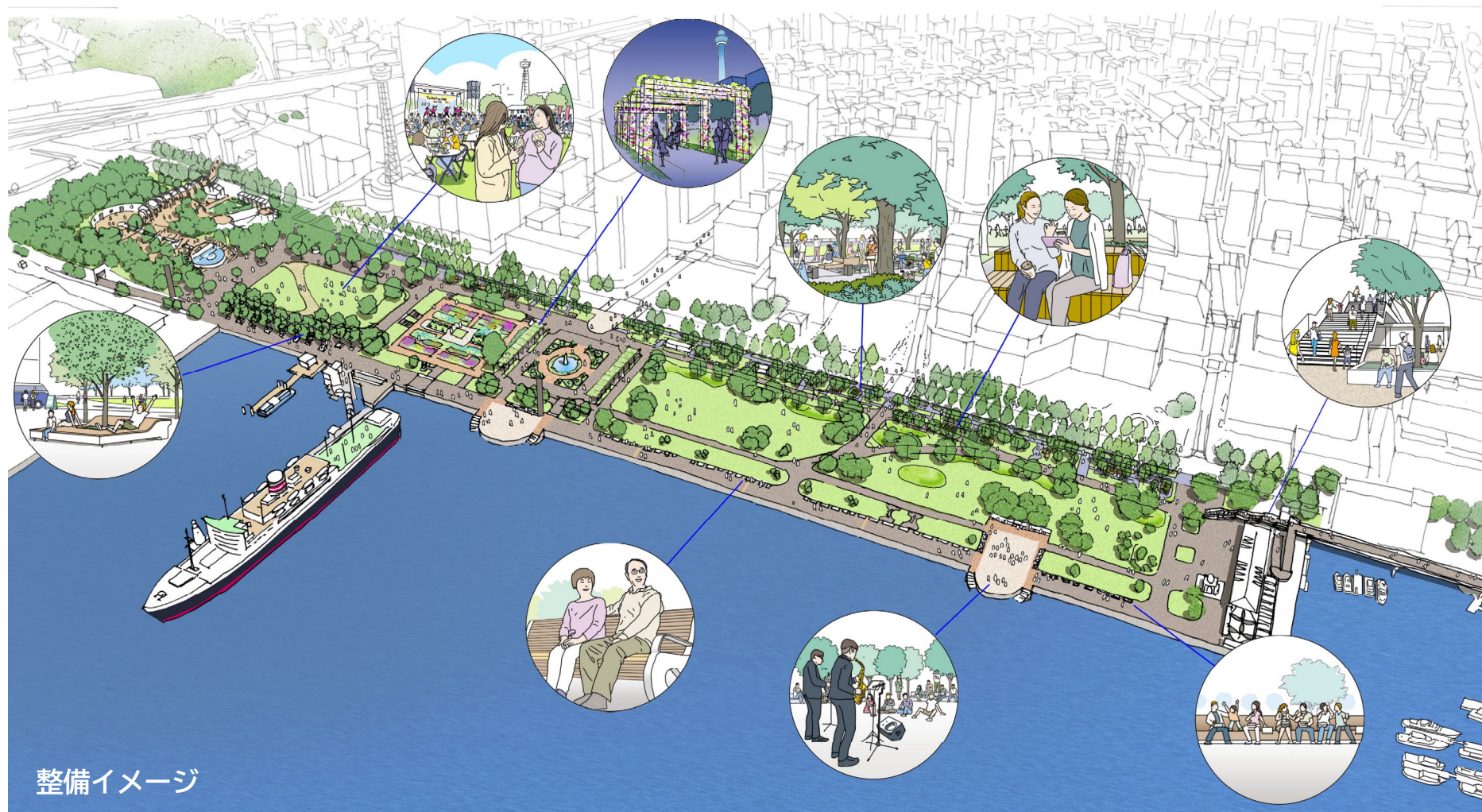
整備イメージ

# コンセプトプランの概要

## 06 整備の方向性 ~水際線の5つのエリア~

### 5 山下公園エリア

ベイブリッジや氷川丸を望む港の風景や、山下公園通りの歴史的な街並みなど、港町ならではの特性を生かし、海沿いや山下公園通り沿いといった場所に合わせたくつろげる空間を創出することで、訪れる人々が多様な過ごし方ができる場所へと進化させていきます。

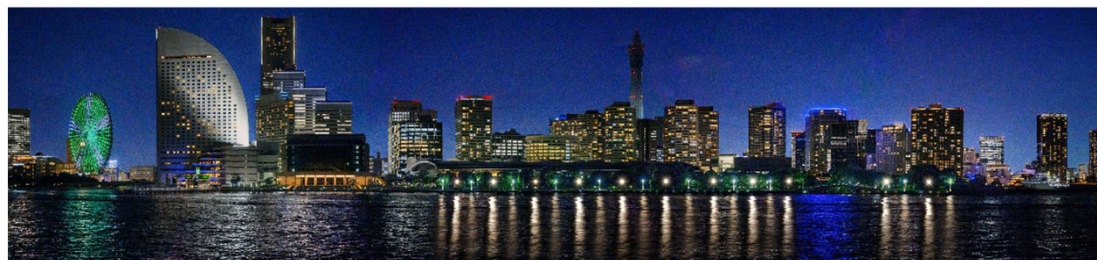


# コンセプトプランの概要

## 06 整備の方向性

### ～5つのエリアのつながりの強化～

5つのエリアのつながりの強化に向けて、照明、水際線ルートサインを整備していきます。

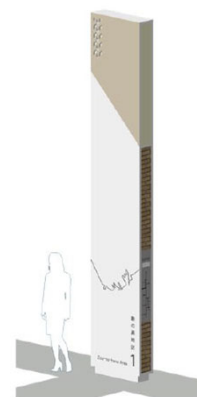


### ～水際線とまちのつながりの強化～

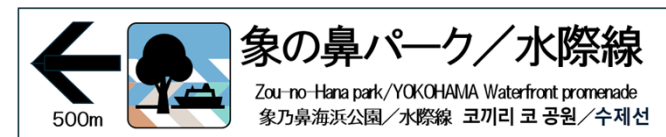
「水際線からまち」へ、「まちから水際線」へと更なる人の流れを生み出していくために、「主要な鉄道駅」と「水際線」を結ぶ環境づくりやサインを整備していきます。



水際線へと誘う連続した空間の創出



結節点サイン



矢羽根サイン