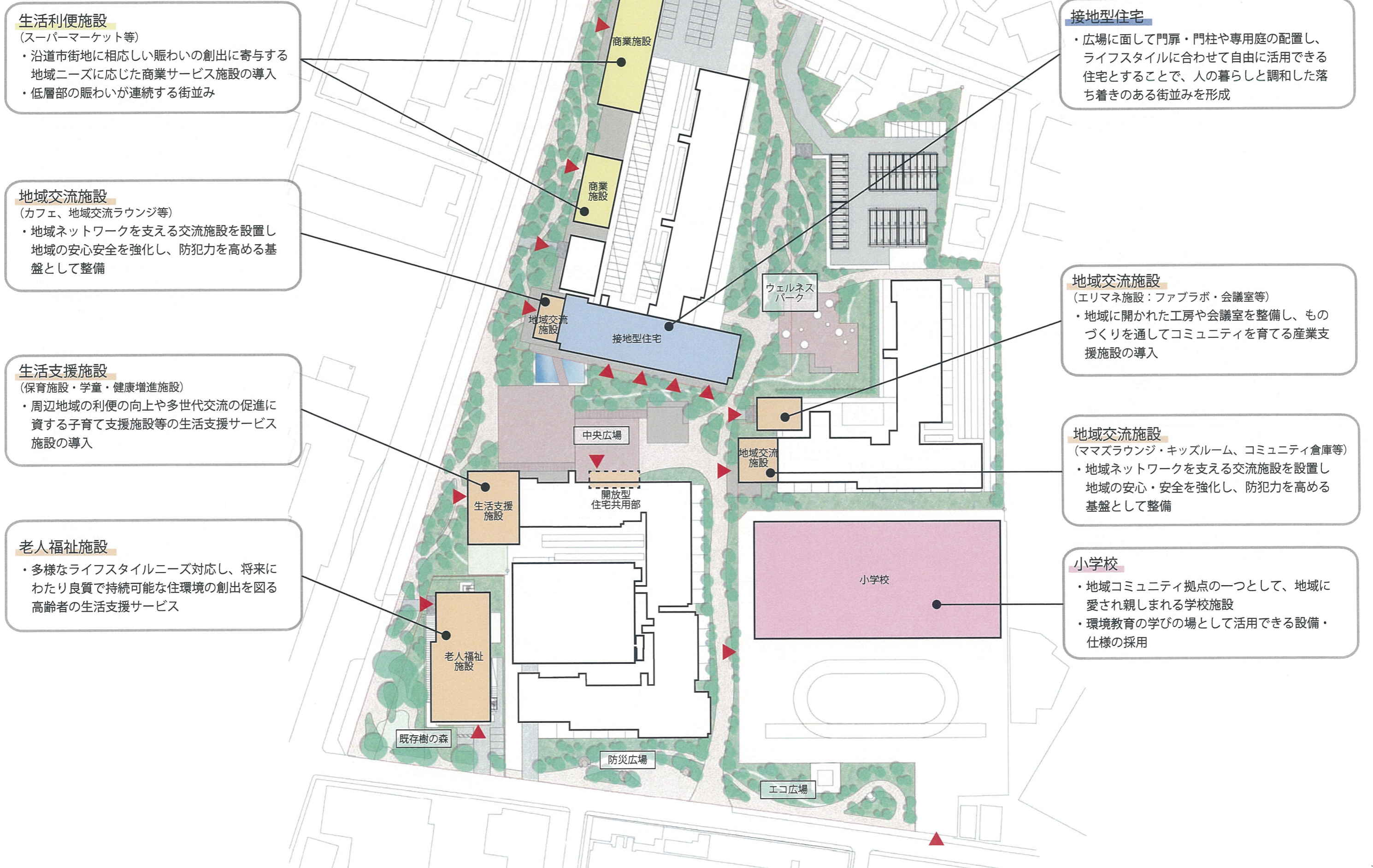
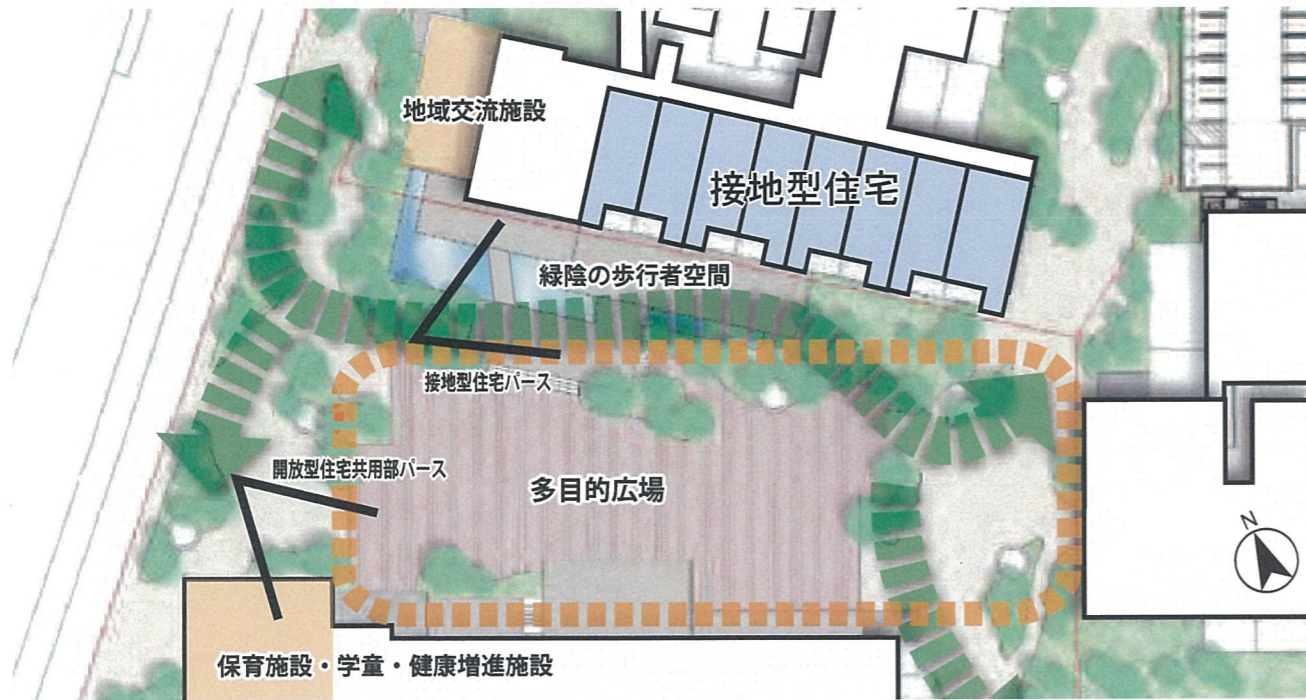


施設配置図



中央広場から街区内へ賑わいを引込む仕掛け

地域の憩い・賑わいの核となる中央広場に接する住棟低層部には、賑わいを創出する仕掛けを持った「接地型住宅」がリズムカルに軒を連ね、相対する側には広場の多目的イベント時に開放できる「開放型住宅共用部」を計画し、綱島街道沿いの賑わいを街区内へと引き込む仕掛けをつくる。



接地型住宅について

接地階に位置するメリットを最大限に活かし、一般家庭が住まう居室の他に、小物店、習い事教室、個人ギャラリーやアトリエ等思い通りの使い方に対応可能な+αルームを計画。また、家庭菜園など庭いじりができるスペースを設けるなど、住まい手の様々な営みが広場に表出し、地域の人々が出会い街区内に賑わいを呼び込むきっかけを生み出す。



■習い事教室



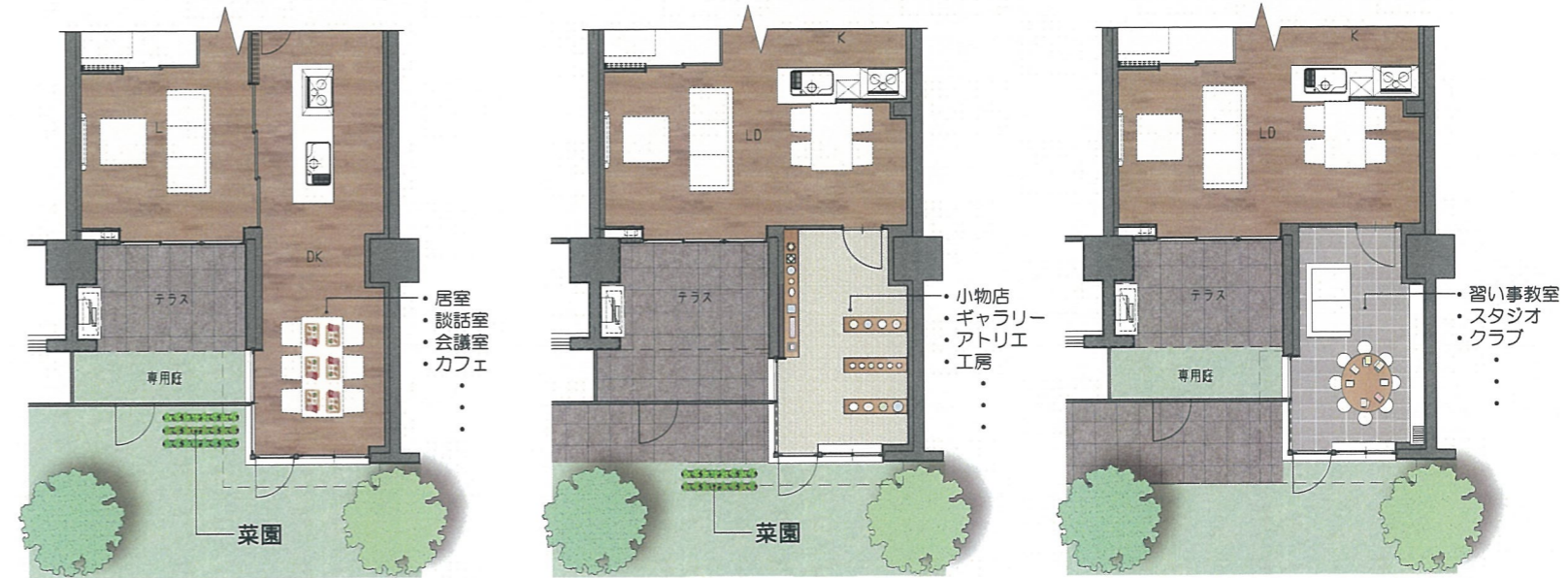
■リトミック



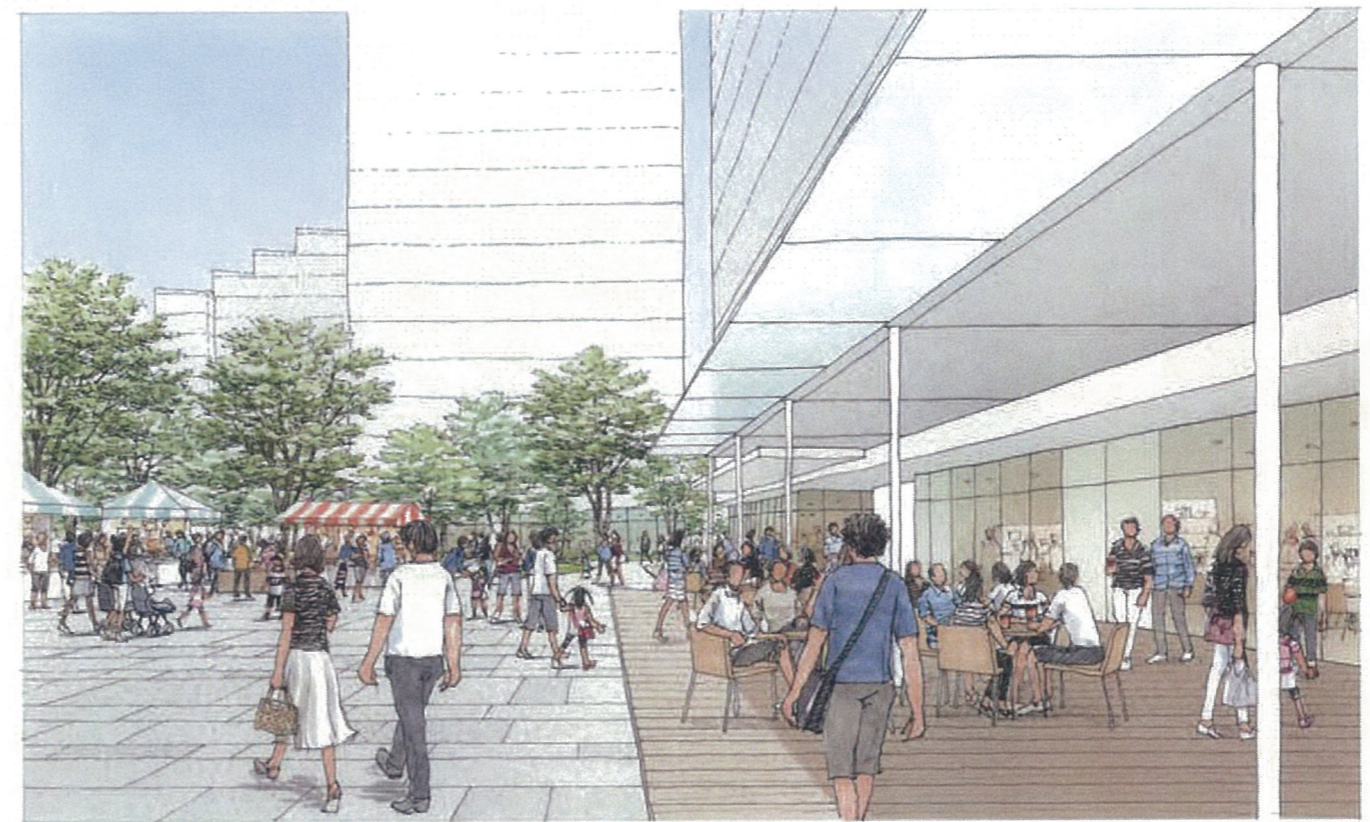
■小物店



■ギャラリー



広場に軒を連ねる接地型住宅パース (イベント時)



開放型住宅共用部パース (イベント時)