

## 横浜市医師会聖灯看護専門学校について

### 1 学校名称

横浜市医師会<sup>せいとう</sup>看護専門学校

### 2 学校名称の意味

学校名には、「横浜市医師会が設置する看護専門学校で、かつ、ナイチンゲールの手にする聖なる灯りが多くの傷病者に生きる希望を繋いできたことに鑑み、その様な希望を与え、寄り添うことができる看護師を養成できる学校を目指す。」という意味が込められています。

※ 現在、両校において、病院実習が始まる時期に行う式典の名称を、「聖灯の日式典」としています。

### 3 統合校について

#### (1) 概要

住所：横浜市鶴見区下野谷町三丁目 88 番 16 ほか

敷地面積：約 7,000 m<sup>2</sup>

建物延床面積：約 10,574 m<sup>2</sup>

(増築棟：約 4,884 m<sup>2</sup>、既存体育館棟：約 5,690 m<sup>2</sup>)

#### (2) 学級編成表（予定）

	昼夜別	学級数	学級定員	修業年限	収容定員	入学期
第一看護学科	昼間 (全日制)	9	40人	3年	360人	4月
第二看護学科	昼間 (定時制)	4	40人	4年	160人	4月

#### (3) 特徴

都市型の超高齢社会を迎えるにあたり、今後、ますます在宅看護へのニーズは高くなります。横浜市医師会には、訪問看護ステーションや在宅医療連携拠点の運営で蓄積した地域看護に関する知識や技術があることから、在宅分野に重きをおいたカリキュラムとする予定です。

### 4 今後の主なスケジュール

平成28年3月

建築工事着工(施工事業者 キクシマ・岡山建設共同企業体)

平成28年3月

電気設備工事、空調衛生設備工事公告予定

平成29年9月

工事しゅん工

平成30年4月1日

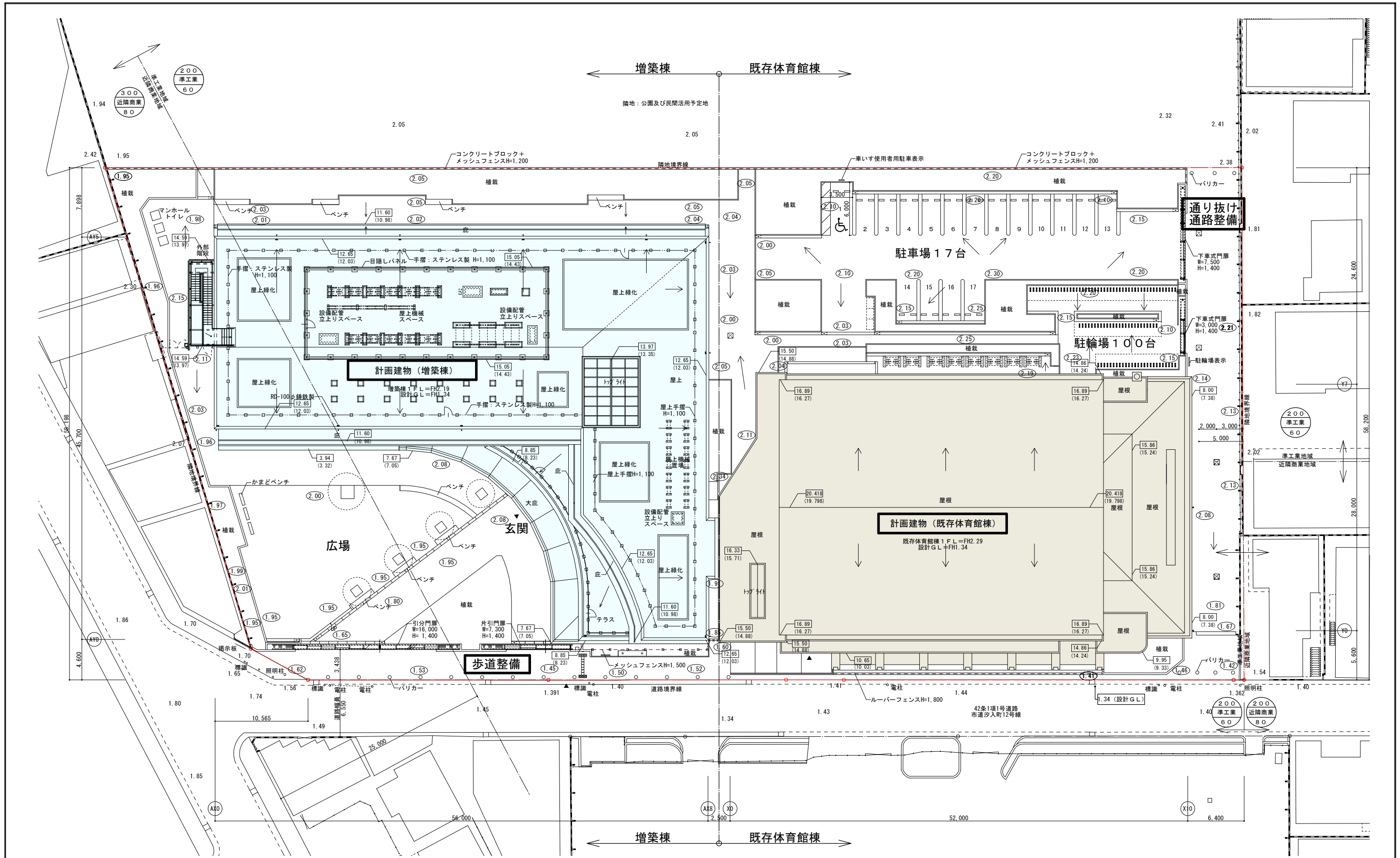
開校予定日

#### 【参考】設置計画の承認について

平成27年10月22日付で、設置計画が承認されました。現在、認可手続き中です。

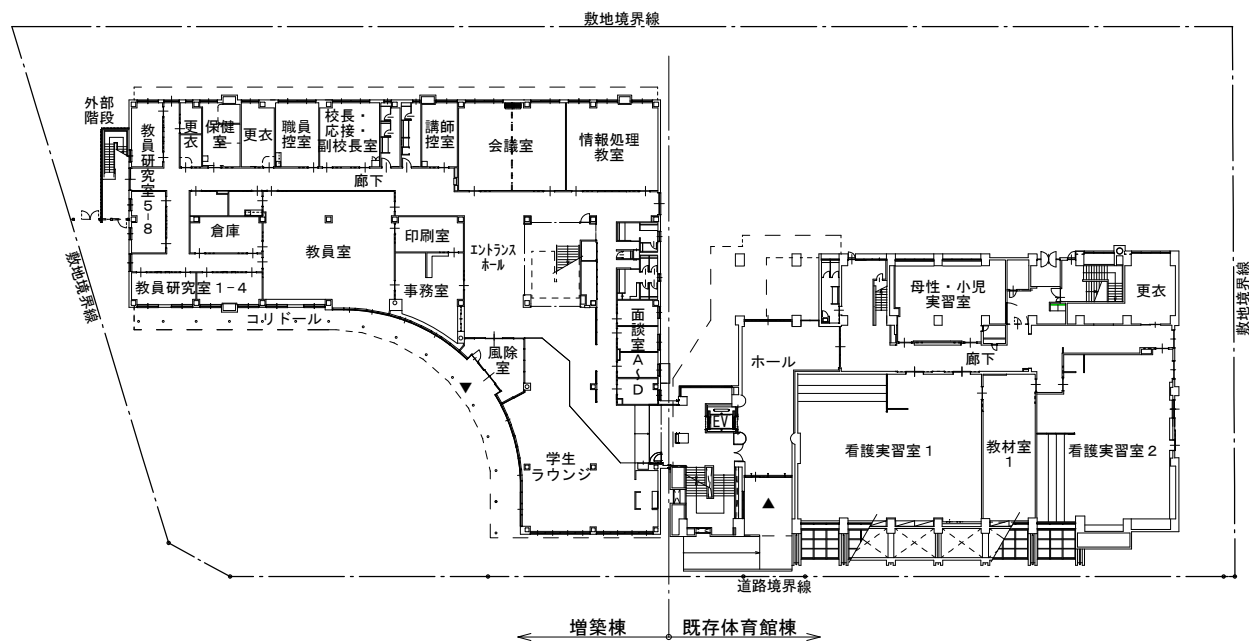


鳥瞰イメージスケッチ

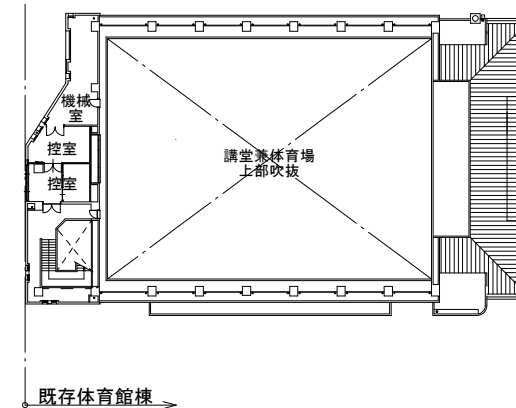


凡例  
 ※ ○ 内数値は敷地内高低差を示す  
 ※ □ 内数値上段：設計GL (FH1.34) からの高さ(単位:m)を示す  
 ※ ( ) 内数値：平均GL (FH1.96) からの高さ(単位:m)を示す  
 ※ 平均GLは設計GL (FH1.34)+0.62m (FH1.96)とする

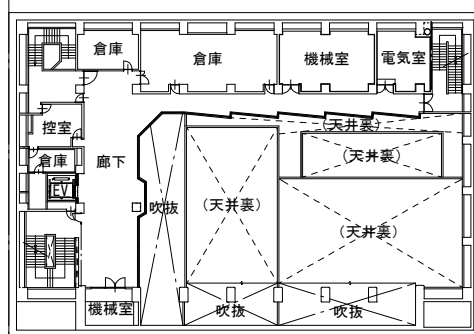
配置図 縮尺1/400



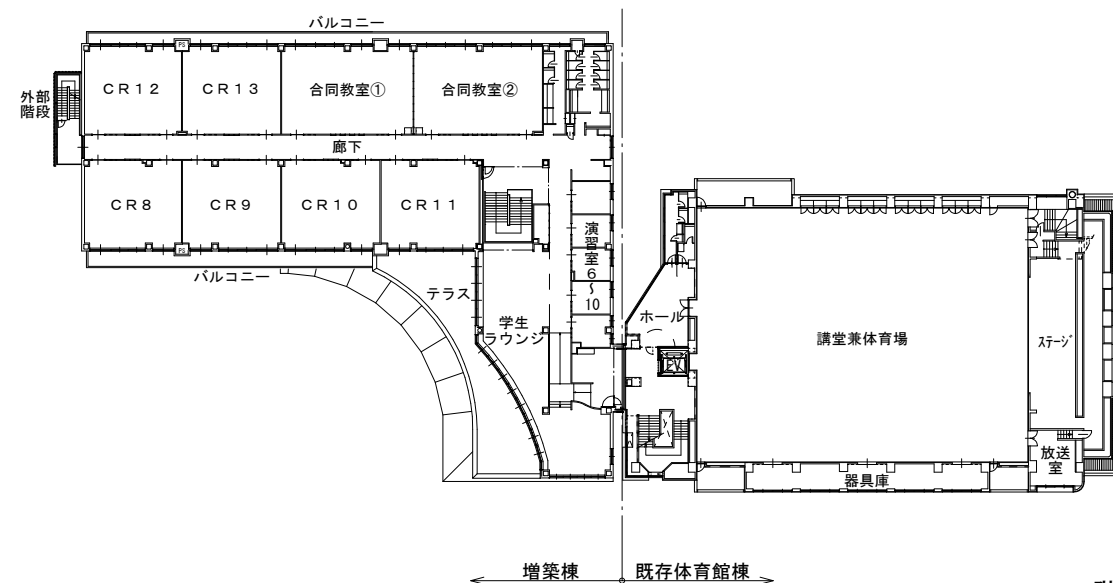
1階平面図



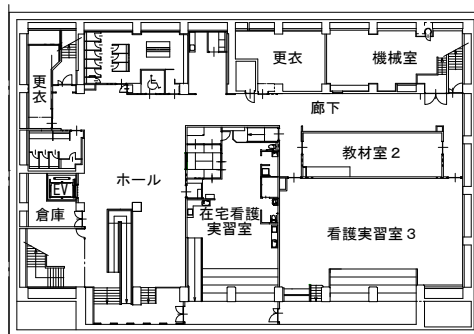
4階平面図



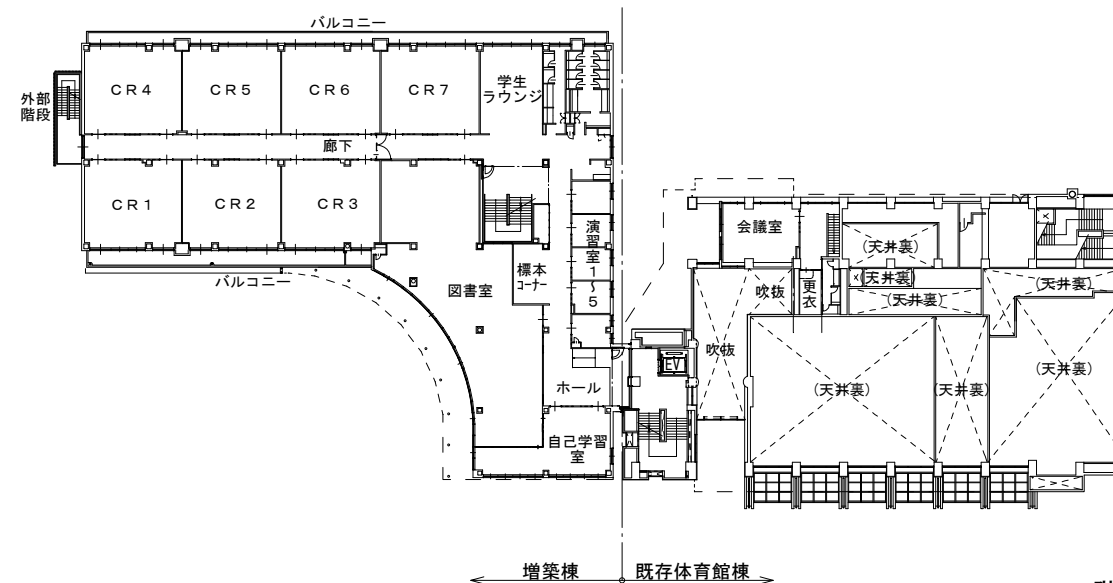
地下1階平面図



3階平面図



地下2階平面図



2階平面図

