

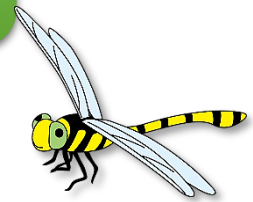
2026年4月1日号

横浜市児童遊園地内 交流スペース

令和8年度春のイベント



狩場の丘「トンボ塾」開講！



令和8年度のトンボ塾の参加者を募集します。

狩場の丘を中心に、横浜各地のトンボを調査したり、標本を作ったりします。

また、トンボの生息環境としての水辺の保全や管理作業も行います。

1年を通して、スタッフや仲間と一緒にトンボ塾で活動してみませんか？

回数	開催日		集合場所	活動内容
	月日	時間		
第1回	5月17日(日)※ ¹	10:00~15:00	交流スペース	オリエンテーション・観察会
第2回	6月21日(日)※ ¹ ※ ²	10:00~15:00	市内の樹林地	初夏のトンボ観察会
第3回	7月20日(月・祝)※ ²	17:00~19:30	市内の樹林地	黄昏飛翔観察会
第4回	9月13日(日)※ ¹	10:00~15:00	交流スペース	小川のいきもの復活大作戦
第5回	10月4日(日)※ ¹ ※ ²	10:00~15:00	市内の樹林地	秋のトンボ観察会
特別会	11月14日(土)・15日(日)※ ²	10:00~17:00	横須賀三浦教育会館	日本トンボ学会参加
第6回	1月24日(日)※ ¹	10:00~15:00	交流スペース	液浸標本づくり教室
第7回	2月7日(日)	10:00~15:00	交流スペース	活動発表会

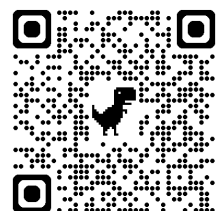
※¹：第1回、第2回、第4回、第5回、第7回は、トンボ塾生のほかに、一般の方も参加します。※²：第2回、第3回、第5回、特別回は、現地集合・現地解散となります。

原則、保護者による現地送迎が必要です。また小学生は、保護者1名の同伴が必要です。

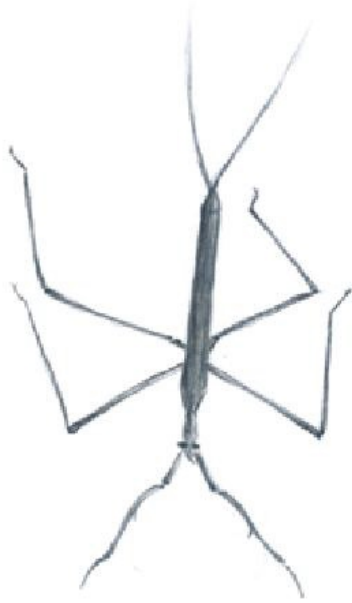
- 締切り：5月6日(水)必着
- 対象：小学4年生～高校生(原則、全ての回に参加できる方)
- 募集：8名程度

【お申込み方法】

- ① 右記QRコードよりお申込み可能です。
 - ② 申込用紙交流スペースにて申込用紙をご用意しています。
※土日祝日のスタッフ在籍時のみの対応となります。
- ※お申込みの際は、必ず「観察してみたいトンボの行動」をご記入ください。



ミズカマキリ ゲットだぜ！



イラスト・文：別所 航
横浜市立六つ川台小学校 6年

僕は、交流スペースのトンボ塾に入ってスタッフと一緒に生きものについて調べる色々な活動をしています。活動は楽しく、毎週末お弁当を持って通っています。この日もいつものように池の中をタモ網でガサガサをしていたら、魚に混ざって気になるものが入っていました。

のぞいてみると、以前長野でしか見たことがなかったミズカマキリという昆虫が入っていました。まさかと思い急いで、交流スペースにいる梅田さんに見せに行きました。すると、横浜ではとても珍しく、児童遊園地では初確認の昆虫であることがわかりました。ほかの塾生とともにとても驚いていました。

とても貴重な記録ということで、トンボ塾 OB と論文発表することになりました。そして「神奈川虫報 217号」に掲載され、そこに自分の名前を見たときは感動しました。

ミズカマキリはカマキリに似た枝のような体で、茶色い体色をしています。カマのような二本の鋭い前脚で魚などを捕え、口にある針を刺して体液を吸う恐ろしい昆虫ですが、見た目や生態がかっこよくて大好きなので、近所の池で捕まえることが出来るととても嬉しいです。これからも珍しい昆虫を捕まえられるように張り切っていきます!!



春のイベント参加者募集



※集合場所：児童遊園地内の交流スペース（6月21日のイベントは現地集合）

※交流スペースのイベントは、参加費無料です。募集人数は、10組（大人は一人参加OK）程度

※右下のQRコードより申込みと詳しい内容が見られます。

●4月26日（日）10時～12時 開催

★春の昆虫観察会

申し込み締め切り日：4月15日（水）

●5月17日（日）10時～12時 開催

★春のトンボ観察会

申し込み締め切り日：5月6日（水）

●4月19日（日）10時～12時 開催

★児童遊園地の中を歩こう！

申し込み締め切り日：4月8日（水）

●6月21日（日）10時～12時 開催

★初夏のトンボ観察会

申し込み締め切り日：6月10日（水）



トンボ塾・各イベントの申込みは、
こちらから

※イベントごとに詳しい説明が載っていますので、
必ずお読みください。



横浜市児童遊園地内 環境活動支援センター 交流スペース

【所在地】横浜市保土ヶ谷区狩場町2-1-3 【電話】045-713-6350（土日祝9～17時）

【休館】年末年始（12月29日～1月3日）

【交通案内】

JR保土ヶ谷駅東口 バスターミナルから神奈中バス「児童遊園地入口」下車徒歩5分

京急井土ヶ谷駅から市バス79系統「児童遊園地前」下車徒歩5分

【企画・実施】指定管理者 公益財団法人 横浜市緑の協会

横浜みどりアップ計画

交流スペースでは「森に関する情報発信」を行っています。