



2024年4月1日号

5/6(月・祝)

●春の昆虫観察会

ビロウドツリアブや
ツマキチョウなど
春の虫たちを観察しよう!



- 申込み締切: 4月25日(木)必着
- 定員: 10組程度
- 対象: 5才以上
- 持ち物: 網

5/19(日)

●初夏のしょくぶつ観察会

秋に実をつける植物は、初夏に花が咲くことが多いです
園内のお花を探しに行きましょう!

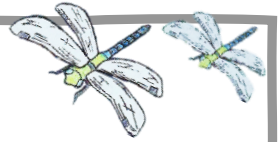
- 申込み締切: 5月2日(木)必着
- 定員: 10組程度
- 対象: 小学生以上
- 持ち物: 筆記用具、帽子、タオル

5/26(日)

●トンボ観察会

狩場の丘の春のトンボを観察します。
クロスジギンヤンマやホソミイトンボを探しに行こう

- 申込み締切: 5月9日(木)必着
- 定員: 10組程度
- 対象: 小学生以上
- 持ち物: 網



6/9(日)

●葉っぱのスケルトン

葉脈標本のカードを作ります
葉脈のこともお話します。



- 申込み締切: 5月23日(木)必着
- 定員: 10組程度
- 対象: 小学生以上
- 持ち物: タオル、汚れてもよい服装

6/23(日)

●初夏のトンボ観察会

横浜市内のトンボがたくさんいるところへ観察
に行きます。ヨツボシトンボ、ベニイトンボ
など、めずらしいトンボを観察します

- 申込み締切: 6月6日(木)必着
- 定員: 10組程度
- 対象: 小学生以上
- 持ち物: 網

※本イベントの参加者は、必ず保護者をご同伴下さい

横浜市内での
とくべつ観察会!
現地で集合・解散!

●交流スペースのイベントは全て無料・申込制です。

※申込方法は、ウラ面下をご覧ください。小学2年生までは保護者の方がご同伴ください。

開催時間は、全て10:00~12:00です。

イラスト画: 交流スペースサポーター・ゆうかさんとえりかさん

横浜市みどり環境局環境活動支援センター 交流スペース (ウェルカムセンター)

【電話】045-713-6350(土日祝祭日9~17時) 【FAX】045-721-6356 (平日のみ) 【開館時間】9~17時

【所在地】横浜市保土ヶ谷区狩場町213 環境活動支援センター本館内

【休館】年末年始(12月29日~1月3日)

【交通案内】JR保土ヶ谷駅東口バスターミナルから神奈中バス「児童遊園地入口」下車徒歩5分
/京急井土ヶ谷駅から市バス79系統「児童遊園地前」下車徒歩5分

【企画・実施】公益財団法人 横浜市緑の協会



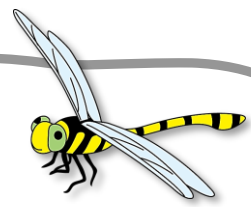
交流スペース
ご案内

横浜みどりアップ計画

ウェルカムセンターでは、「森に関する情報発信」を行っています。



狩場の丘「トンボ塾」開講！



令和6年度のトンボ塾を開講します。

狩場の丘を中心に、横浜各地のトンボを調査したり、標本を作ったりします。

また、トンボの生息環境としての水辺の保全や管理作業も行います。

1年を通して、スタッフや仲間と一緒にトンボ塾で活動してみませんか？



開催日			集合場所	活動内容
回数	月日	時間		
第1回	5月26日(日)	10:00~15:00	交流スペース	オリエンテーション・観察会
第2回	6月23日(日)	//	市内の樹林地	初夏のトンボ観察会
第3回	7月28日(日)	17:00~19:30	市内の樹林地	黄昏飛翔観察会
第4回	10月13日(日)	10:00~15:00	市内の樹林地	秋のトンボ観察会
第5回	1月26日(日)	//	交流スペース	小川のいきもの復活大作戦
第6回	2月2日(日)	//	交流スペース	まとめ



第1回、第2回、第5回の観察会は、トンボ塾生のほかに、一般の方も参加します。

- 申込み: 下記のイベント申込方法を参照。 ※ハガキに「観察してみたいトンボの行動」をお書き下さい。
- 締切り: 5月9日(木) 必着
- 対象: 小学4年生~高校生(原則、全6回に参加できる方) ●定員: 8名程度
- 持ち物: 飲みもの、帽子、網、長靴、筆記用具(第5回は軍手)
- 注意事項: 第2、3、4回は現地集合・現地解散となります。

原則、保護者による現地送迎が必要です。また小学生は、保護者1名の同伴が必要です。



新しいスタッフのご紹介♪

4月からお世話になります
チャッキー(ちあき)です！

よろしく
お願いします

パンダといんごが
すきです♪



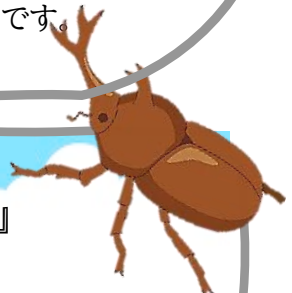
夏休み
企画展！
7月14日~
8月24日

「コガネムシ展」

狩場の丘の
カブトムシのなかま大集合！


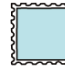
生きたカブトムシも展示するよ！
標本も作るよ！

くわしくは
次号を
楽しみに！



イベント申込方法

往復ハガキに以下のとおりご記入の上、交流スペース宛に郵送ください。申込締切日は各イベントの詳細をご覧ください。
抽選の上、当落に関わらず結果をご返送させていただきます。

 往信(表) 〒240-0025 横浜市保土ヶ谷区 狩場町213 環境活動支援センター 本館内 交流スペース 「イベント名」係 ※1イベントずつ お申込みください	返信(裏) ※何も書かないで ください	 返信(表) 〒ご自宅の郵便番号 ◆ご自分の住所・氏名 ※1名ずつ お申し込みください	往信(裏) 「イベント名」申込書 ◆参加する方の氏名 ◆学校名と学年または年齢 ◆ご住所 ◆電話番号(緊急連絡先)
---	--------------------------------------	---	---

- ・参加は、申し込みいただいたご本人1名と保護者1名のみ(小学2年生までは要同伴)となります。
- ・イベントの日程や内容は、状況により変更となる場合があります。
- ・来館やイベントの際は、体調が優れない場合にはお控え下さいますようお願い致します。

お預かりした個人情報は、ご参加いただくイベント以外には使用いたしません。