

## 10 令和元年度野生傷病鳥獣保護事業

### (1) 事業概要

本事業は神奈川県からの委託を受けて行っている事業で、野毛山動物園では昭和47年度、金沢動物園では昭和61年度、よこはま動物園では平成11年度から実施しています。

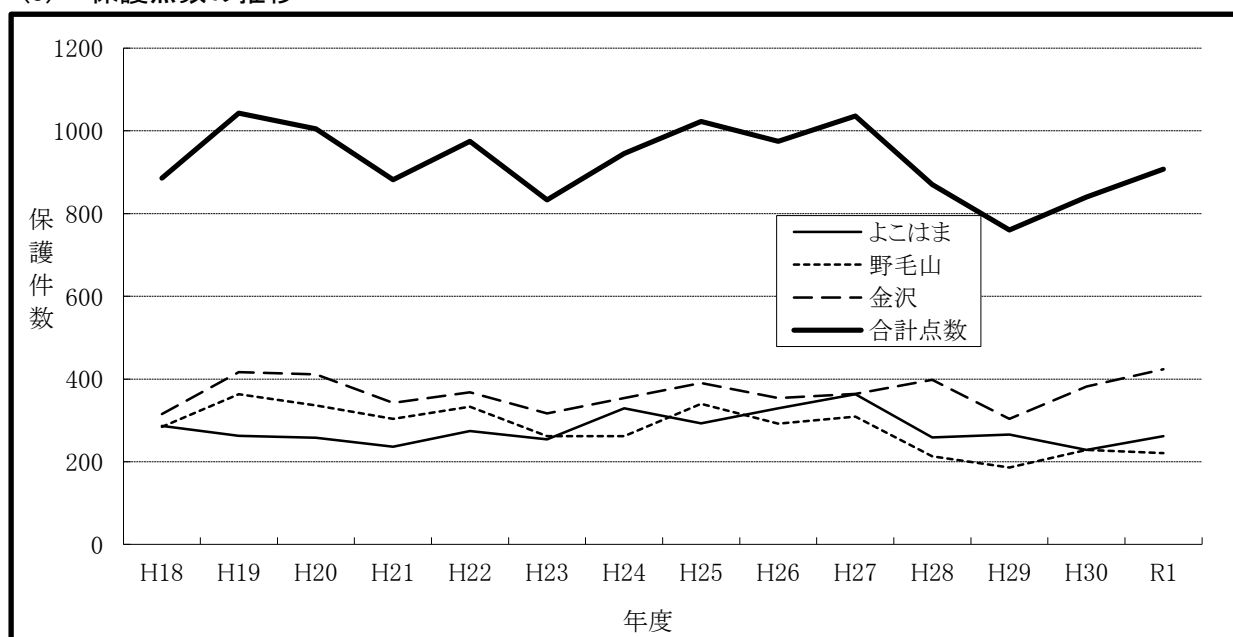
市民により保護された野生傷病鳥獣を各園の動物病院で治療し、リハビリした後、回復した個体を適切な場所に放野します。

### (2) 保護状況

網	園名	分類			件数	点数
		目	科	種		
哺乳網	よこはま	2	3	3	48	50
	野毛山	1	1	1	18	18
	金沢	4	4	5	93	96
	合計	4	5	6	159	164
鳥網	よこはま	15	25	40	177	212
	野毛山	13	24	43	183	203
	金沢	13	26	51	283	328
	合計	16	31	77	643	743
各園合計	よこはま	17	28	43	225	262
	野毛山	14	25	44	201	221
	金沢	17	30	56	376	424
総計		20	36	83	802	907

※合計は重複を除いた市内全体の数

### (3) 保護点数の推移



## (4) 保護鳥獣の種名及び点数

## ア 哺乳綱 Mammalia

目 Orders	科 Families	和名 Japanese Name 学名 Scientific Name 英名 English Name	よこはま Yokohama	野毛山 Nogeyama	金 沢 Kanazawa	計 Total
齧歯目 RODENTIA	リス科 Sciuridae	ムササビ <i>Petaurista leucogenys</i> Japanese giant flying squirrel	0	0	1	1
翼手目 CHIROPTERA	ヒナコウモリ科 Vespertilionidae	アブラコウモリ <i>Pipistrellus abramus</i> Japanese pipistrelle	6	0	5	11
		ヒナコウモリ <i>Vespertilionidae sinensis</i> Asian Parti-colored Bat	0	0	1	1
食肉目 CARNIVORA	イヌ科 Canidae	ホンドタヌキ <i>Nyctereutes procyonoides</i> Raccoon dog	43	18	87	148
	イタチ科 Mustelidae	ニホンイタチ <i>Mustela itatsi</i> Japanese Weasel	1	0	0	1
ウサギ目 LAGMORPHA	ウサギ科 Leporidae	キュウシュウノウサギ <i>Lepus brachyurus brachyurus</i> Japanese hare	0	0	2	2
哺乳綱計			50	18	96	164

## イ 鳥 綱 Aves

目 Orders	科 Families	和名 Japanese Name 学名 Scientific Name 英名 English Name	よこはま Yokohama	野毛山 Nogeyama	金 沢 Kanazawa	計 Total		
キジ目 GALLIFORMES	キジ科 Phasianidae	コジュケイ <i>Bambusicola thoracicus</i> Chinese bamboo partridge	1	0	5	6		
カモ目 ANSERIFORMES	カモ科 Anatidae	カルガモ <i>Anas zonorhycha</i> Spot-billed Duck	15	3	7	25		
		コガモ <i>Anas crecca</i> Green-winged Teal	0	0	2	2		
		クロガモ <i>Melanitta nigra</i> Black scoter	0	1	2	3		
		スズガモ <i>Aythya marila</i> Greater Scaup	1	16	30	47		
		コスズガモ <i>Aythya affinis</i> Lesser Scaup	0	3	0	3		
		ヨシガモ <i>Anas falcata</i> Falcated duck	0	1	0	1		
		オカヨシガモ <i>Anas strepera</i> Gadwall	0	1	0	1		
		キンクロハジロ <i>Aythya fuligula</i> Tufted duck	0	1	0	1		
		カイツブリ目 PODICIPEDIFORMES	カイツブリ科 Podicipedidae	アカエリカイツブリ <i>Podiceps grisegena</i> Red-necked grebe	1	0	2	3
		カンムリカイツブリ <i>Podiceps cristatus</i> Great crested grebe		0	0	3	3	
		ハジロカイツブリ <i>Podiceps nigricollis</i> Eared grebe		0	0	1	1	

目 Orders	科 Families	和名 Japanese Name 学名 Scientific Name 英名 English Name	よこはま Yokohama	野毛山 Nogeyama	金 沢 Kanazawa	計 Total		
ハト目 COLUMBIFORMES	ハト科 Columbidae	キジバト <i>Streptopelia orientalis</i> Oriental turtle Dove	31	12	15	58		
		ドバト <i>Columba livia var. domestica</i> Domestic Pigeon	2	8	8	18		
ミズナギドリ目 PROCELLARIIFORMES	ミズナギドリ科 Procellariidae	オオミズナギドリ <i>Calonectris leucomelas</i> Streaked Shearwater	6	4	7	17		
		ハシボソミズナギドリ <i>Puffinus tenuirostris</i> Short-tailed Shearwater	0	0	2	2		
		シロハラミズナギドリ <i>Pterodroma hypoleuca</i> Bonin petrel	1	1	1	3		
		オナガミズナギドリ <i>Puffinus pacificus</i> Wedge-tailed shearwater	1	0	0	1		
		オオシロハラミズナギドリ <i>Pterodroma externa</i> Juan fernandez petrel	0	0	1	1		
		フルマカモメ <i>Fulmarus glacialis</i> Fulmar	1	0	1	2		
		ウミツバメ科 Hydrobatidae	コシジロウミツバメ <i>Oceanodroma leucorhoa</i> Leach's storm petrel	2	1	2	5	
			ヒメクロウミツバメ <i>Oceanodroma monorhis</i> Swinhoe's Storm-petrel	0	1	0	1	
		カツオドリ目 SULIFORMES	カツオドリ科 Sulidae	カツオドリ <i>Sula leucogaster</i> Brown booby	0	0	0	0
			ウ科 Phalacrocoracidae	カワウ <i>Phalacrocorax carbo</i> Great Cormorant	3	3	5	11
ゲンカンドリ科 Fregatidae	コゲンカンドリ <i>Fregata ariel</i> Lesser frigatebird		0	0	1	1		
ペリカン目 CICONIIFORMES	サギ科 Ardeidae	アオサギ <i>Ardea cinerea</i> Grey Heron	1	3	9	13		
		ゴイサギ <i>Nycticorax nycticorax</i> Black-crowned night-heron	0	1	2	3		
		ダイサギ <i>Ardea alba</i> Great Egret	3	0	0	3		
		コサギ <i>Egretta garzetta</i> Little egret	1	0	1	2		
		ミゾゴイ <i>Gorsachius goesagi</i> Japanese night heron	0	0	1	1		
		ツル目 GRUIFORMES	クイナ科 Rallidae	バン <i>Gallinula chloropus</i> Common Moorhen	0	1	0	1
		オオバン <i>Fulica atra</i> Eurasian Coot	1	6	18	25		

目 Orders	科 Families	和名 Japanese Name 学名 Scientific Name 英名 English Name	よこはま Yokohama	野毛山 Nogeyama	金 沢 Kanazawa	計 Total
チドリ目 CHARADRIIFORMES	カモメ科 Laridae	ミヅユビカモメ <i>Rissa tridactyla</i> Black-legged kittiwake	1	0	0	1
		セグロカモメ <i>Larus argentatus</i> Herring Gull	0	1	0	1
		オオセグロカモメ <i>Larus schistisagus</i> Slaty-backed gull	0	1	3	4
		ユリカモメ <i>Larus ridibundus</i> Black-headed Gull	0	0	4	4
		ウミネコ <i>Larus crassirostris</i> Black-tailed Gull	1	0	5	6
		シギ科 Scolopacidae	ヤマシギ <i>Scolopax rusticola</i> Eurasian Woodcock	0	1	0
タカ目 ACCIPITRIFORMES	タカ科 Accipitridae	トビ <i>Milvus migrans</i> Black Kite	0	5	21	26
		ツミ <i>Accipiter gularis</i> Japanese Sparrowhawk	2	0	1	3
		ハイタカ <i>Accipiter nisus</i> Sparrowhawk	0	0	1	1
		オオタカ <i>Accipiter gentilis</i> Northern Goshawk	2	2	2	6
		ノスリ <i>Buteo buteo</i> Eastern Buzzard	1	0	0	1
		フクロウ目 STRIGIFORMES	フクロウ科 Strigidae	オオコノハズク <i>Otus lempiji</i> Sunda Scops-owl	0	0
		フクロウ <i>Strix uralensis</i> Ural Owl	2	1	1	4
		アオバズク <i>Ninox scutulata</i> Brown hawk owl	1	3	0	4
ブッポウソウ目 CORACIIFORMES	カワセミ科 Alcedinidae	カワセミ <i>Alcedo atthis</i> Kingfisher	1	1	0	2
キツツキ目 PICIFORMES	キツツキ科 Picidae	コゲラ <i>Dendrocopos kizuki</i> Japanese Pygmy Woodpecker (Pygmy Woodpecker)	2	0	1	3
		アオゲラ <i>Picus awokera</i> Japanese green woodpecker	1	0	1	2
ハヤブサ目 FALCONIFORMES	ハヤブサ科 Falconidae	チョウゲンボウ <i>Falco tinnunculus</i> Common Kestrel	1	0	0	1
		ハヤブサ <i>Falco peregrinus</i> Peregrine Falcon	0	1	0	1

目 Orders	科 Families	和名 Japanese Name 学名 Scientific Name 英名 English Name	よこはま Yokohama	野毛山 Nogeyama	金 沢 Kanazawa	計 Total	
スズメ目 PASSERIFORMES	カラス科 Corvidae	オナガ <i>Cyanopica cyanus</i> Azure-winged Magpie	0	2	0	2	
		ハシブトガラス <i>Corvus macrorhynchos</i> Jungle crow	1	0	3	4	
		ハシボソガラス <i>Corvus corone</i> Carrion Crow	0	0	2	2	
	シジュウカラ科 Paridae	シジュウカラ <i>Parus minor</i> Great Tit	9	10	26	45	
	ツバメ科 Hirundinidae	ツバメ <i>Hirundo rustica gutturalis</i> Barn Swallow	26	12	25	63	
		コシアカツバメ <i>Hirundo daurica</i> Red-rumped swallow	0	2	0	2	
		イワツバメ <i>Delichon urbica</i> House martin	0	0	1	1	
		ヒヨドリ科 Pycnonotidae	ヒヨドリ <i>Hypsipetes amaurotis</i> Brown-eared Bulbul	14	12	7	33
	ムシクイ科 Phylloscopidae	メボソムシクイ <i>Phylloscopus xanthodryas</i> Japanese leaf warbler	0	0	2	2	
	メジロ科 Zosteropidae	メジロ <i>Zosterops japonicus</i> Japanese White-eye	19	16	27	62	
	ムクドリ科 Sturnidae	ムクドリ <i>Spodiopsar cineraceus</i> White-cheeked Starling	15	17	15	47	
		ハッカチョウ <i>Acridotheres cristatellus</i> Crested myna	0	0	1	1	
	ヒタキ科 Muscicapidae	ツグミ <i>Turdus naumanni</i> Dusky thrush	1	1	2	4	
		トラツグミ <i>Zoothera dauma</i> Scaly Thrush	0	0	1	1	
		クロツグミ <i>Turdus cardis</i> Japanese Thrush	1	0	0	1	
		シロハラ <i>Turdus pallidus</i> Pale Thrush	0	0	1	1	
		イソヒヨドリ <i>Monticola solitarius</i> Blue Rock Thrush	0	3	8	11	
		オオルリ <i>Cyanoptila cyanomelana</i> Blue-and-White Flycatcher	0	1	0	1	
		コサメビタキ <i>Muscicapa dauurica</i> Asian brown flycatcher	1	0	0	1	
		ジョウビタキ <i>Phoenicurus aureus</i> Daurian redstart	0	1	0	1	
		キビタキ <i>Ficedula narcissina</i> Narcissus Flycatcher	1	1	0	2	
		スズメ科 Passeridae	スズメ <i>Passer montanus saturatus</i> Eurasian Tree Sparrow	34	35	36	105

目 Orders	科 Families	和名 Japanese Name 学名 <i>Scientific Name</i> 英名 English Name	よこはま Yokohama	野毛山 Nogeyama	金 沢 Kanazawa	計 Total
	セキレイ科 Motacillidae	ハクセキレイ <i>Motacilla alba</i> White Wagtail	3	2	0	5
		キセキレイ <i>Motacilla cinerea</i> Grey Wagtail	0	3	0	3
	アトリ科 Fringillidae	カワラヒワ <i>Chloris sinica</i> Grey-capped Greenfinch	1	2	2	5
	ヒバリ科 Alaudidae	ヒバリ <i>Alauda arvensis</i> Eurasian skylark	0	0	2	2
鳥網計			212	203	328	743

(5) 令和元年度保護実績

	死亡	放野	展示	飼育中	その他	合計
よこはま	69	121	2	7	63	262
野毛山	108	102	2	7	2	221
金 沢	198	156	1	26	43	424
合 計	375	379	5	40	108	907

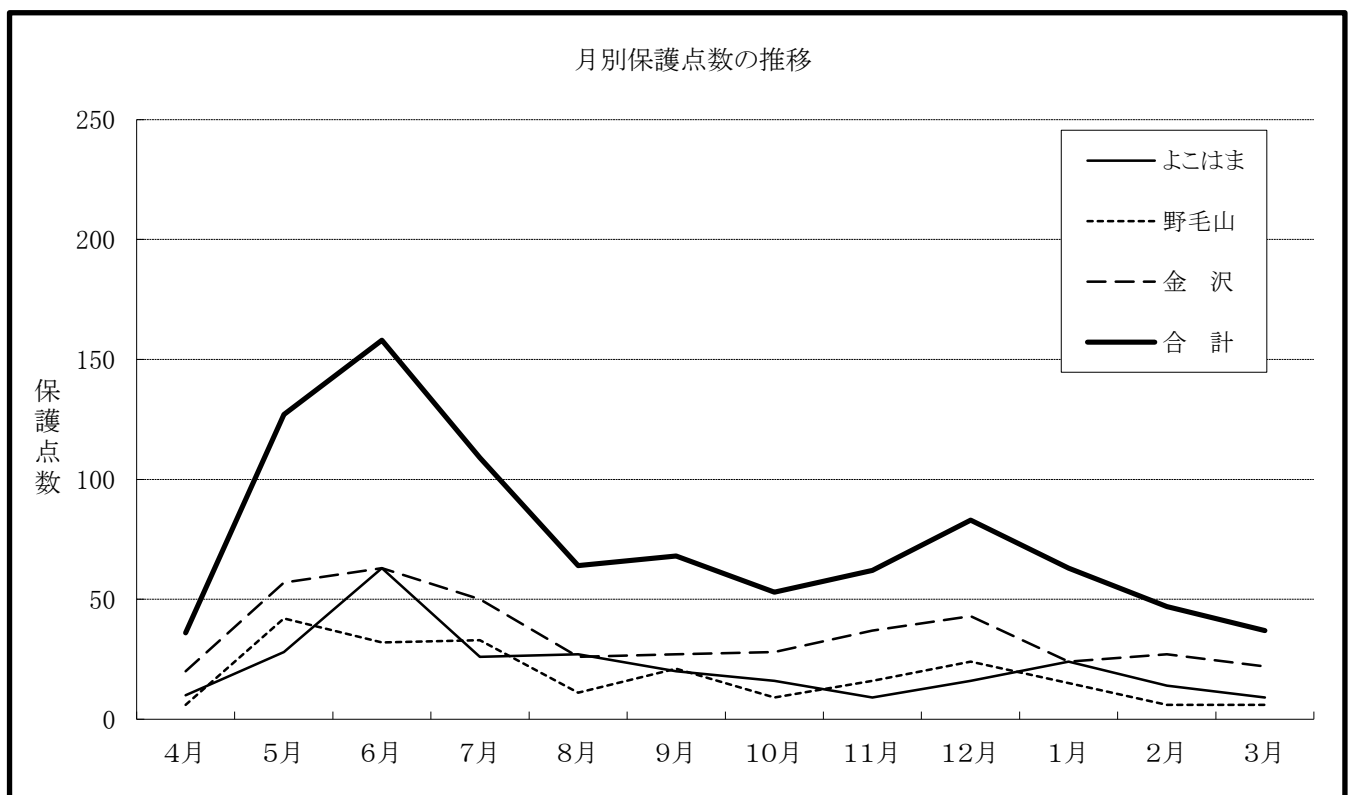
(6) 月別保護件数及び点数

ア 保護件数

	4月	5月	6月	7月	8月	9月	10月	11月	12月	1月	2月	3月	合計
よこはま	10	23	41	22	27	19	16	9	13	22	14	9	225
野毛山	6	31	30	26	11	21	9	16	24	15	6	6	201
金 沢	20	32	49	46	25	27	27	35	43	23	27	22	376
合 計	36	86	120	94	63	67	52	60	80	60	47	37	802

イ 保護点数

	4月	5月	6月	7月	8月	9月	10月	11月	12月	1月	2月	3月	合計
よこはま	10	28	63	26	27	20	16	9	16	24	14	9	262
野毛山	6	42	32	33	11	21	9	16	24	15	6	6	221
金 沢	20	57	63	50	26	27	28	37	43	24	27	22	424
合 計	36	127	158	109	64	68	53	62	83	63	47	37	907



## 11 ワシントン条約等違反のため緊急保護収容している動物

### (1) 事業概要

空港等の税関で「絶滅のおそれのある野生動植物の種の国際取引に関する条約」(通称:ワシントン条約)等により緊急保護収容の必要の生じた動物が出た場合、経済産業省の委託契約に基づき、その依頼により緊急保護飼育する。

### (2) 収容動物一覧(ワシントン条約違反)

和名 Japanese Name 学名 Scientific Name	前年度			入園			死亡			出園			移管			現飼育数			収容動物園
	♂	♀	?	♂	♀	?	♂	♀	?	♂	♀	?	♂	♀	?	♂	♀	?	
インドホシガメ <i>Geochelone elegans</i>	8	0	0	0	0	0	0	0	0	0	0	0	0	0	0	8	0	0	よこはま動物園
インドホシガメ <i>Geochelone elegans</i>	4	4	0	0	0	0	0	1	0	0	0	0	0	0	0	4	3	0	野毛山動物園
エジプトリクガメ <i>Testudo kleinmanni</i>	0	1	0	0	0	0	0	0	0	0	0	0	0	0	0	0	1	0	野毛山動物園
インドセタカガメ <i>Pangshura tecta</i>	2	1	0	0	0	0	0	0	0	0	0	0	0	0	0	2	1	0	野毛山動物園
ハミルトンガメ <i>Geoclemys hamiltonii</i>	0	3	1	0	0	0	0	0	0	0	0	0	0	0	0	0	3	1	野毛山動物園
ベトナムモエギハコガメ <i>Cuora galbinifrons galbinifrons</i>	2	2	0	0	0	0	0	0	0	2	0	0	0	0	0	0	2	0	野毛山動物園
ラオスモエギハコガメ <i>Cuora galbinifrons bourreti</i>	0	1	0	0	0	0	0	0	0	0	0	0	0	0	0	0	1	0	野毛山動物園

※ 現飼育数は年度末現在の収容動物の数

### (3) その他(種の保存法違反など)

なし



## 12 域内・域外保全および野外調査活動

実施園	動物種	内容
よこはま	テングザル	平成21年に生息地であるインドネシアの動物園との飼育技術交流に基づき入園した。現地での保護活動に協力するため展示場に保護募金を設置し、賛同する来園者への募金の呼びかけを実施した。また、テングザルの繁殖生理を解明するために、繁殖センターと糞中性ホルモンと繁殖行動の関連を調べる研究を継続した。
	オカピ	SSP(北米の種保存計画)に参画し、世界のオカピ飼育園の協力体制として生息地にあるオカピ保護センター(コンゴ民主共和国)の運営に資金援助を実施した。また、令和元年度はSSPにもとづき、アメリカより雄1頭の導入を予定していたが、平成30年に起こった輸送中の事故のため断念し、上野動物園の雄1頭をよこはま動物園へ移動する調整を開始した。
	ツシマヤマネコ	国(環境省)が策定する本種の保護増殖事業に参画し、展示と繁殖の基礎研究への取り組みを平成18年度から実施した。 令和元年度は、栄養要求量の研究に引き続き取り組んだ。また、雄1頭を福岡市動物園、雌1頭を九十九島動物園より導入し、人工繁殖の取り組みを開始した。
	ホンドタヌキ	傷病鳥獣保護事業の一環で幼獣で保護されたホンドタヌキについて、東京農業大学と共同し、放野後の生存率や行動範囲等をテレメリーにより調査し、幼獣保護されたタヌキは放野後も生存率は高いとの見解を得られた。
野毛山	ミヤコタナゴ	横浜市教育委員会が主管している「ミヤコタナゴ保護育成検討会」の一員として、市内では絶滅したミヤコタナゴの野生復帰に向けて、飼育下での種の保存に取り組んだ。(令和元年度繁殖実績:約100匹)
金沢	ミヤマクワガタ	周辺地域に生息している貴重なミヤマクワガタの飼育下繁殖に取り組んでいる(令和元年度実績:56匹)。飼育下繁殖個体群からの繁殖を継続的にを行い、安定した繁殖が可能となっている。飼育下繁殖個体の一部は、企画展で展示した。
	ヤマアカガエル	金沢自然公園内に生息しているヤマアカガエルについて、鶴見大学歯学部生物学教室 阿部道生准教授らと共同調査を実施。また、園内で採集した個体の展示も行った。
	トウキョウサンショウウオ	神奈川県内では三浦半島にしか生息していないトウキョウサンショウウオについて、本種の調査を継続的に進めている観音崎自然博物館との調整にもとづいて平成30年度に卵のうを採取し、飼育を開始。域外保全に向けて飼育繁殖技術の確立に取り組んでおり、順調に育成中。早ければ令和3年度には性成熟の見込み。
	アカハライモリ	横浜市内ではほぼ絶滅したと思われていたアカハライモリの在来個体と思われる個体群が金沢区内で見つかったことから、当該地の管理者の承諾を得た上で当該個体を導入し、平成30年度から飼育を開始。域外保全に向け、飼育繁殖技術の確立に取り組んだ。
	ホトケドジョウ	金沢区侍従川水系で地域での保全活動を行っているふるさと侍従川に親しむ市民の会より侍従川水系産の個体を6匹譲り受け、飼育繁殖を開始した。約150匹の稚魚を得ることができ、それまで飼育していた鶴見川水系梅田川産の個体群を野毛山動物園に移管し、今後金沢区侍従川水系個体群の域外保全を進めることとなった。

実施園	動物種	内容
繁殖センター	カンムリシロムク	飼育下繁殖の取り組みを継続し、12ペアから28羽が生育した。さらに学校団体などにカンムリシロムク保護活動の特別研修を行った。
	ライチョウ	環境省と(公社)日本動物園水族館協会が連携して行っているニホンライチョウ生息域外保全事業に参画し、本種の飼育・繁殖技術確立のため各園と協力しながらニホンライチョウの飼育と調査研究に取り組んだ。また前年度に引き続きスバルバルライチョウの飼育と調査研究にも取り組んだ。
	ツシマヤマネコ	国(環境省)が策定する希少種である本種の保護増殖事業に参画し、(公社)日本動物園水族館協会生物多様性委員会のツシマヤマネコ飼育下繁殖推進会議の共同研究機関として繁殖生理ならびに人工繁殖の研究に取り組んだ。全園館個体の健康管理および疾病等を取りまとめを行った。
	カエル類	横浜市内の地域種の保全を目的に、本市北部地域の両生類(ニホンアカガエル、ツチガエル)の飼育下繁殖、および本市内における両生類の生息調査を実施した。更に市北部地域のトウキョウダルマガエルを飼育下へ導入した。
2園 (野毛山・金沢)	ミナミメダカ	「横浜メダカの会」と協力し、メダカの横浜産地域個体群(いわゆる「横浜メダカ」)の種の保存のため、同会から譲り受けた横浜メダカの飼育展示、継代飼育を行った。野毛山動物園においては、約80匹の繁殖に成功した。金沢動物園においては、遺伝的多様性確保のために積極的に繁殖を行い、900匹の稚魚を得ることができた。
共同実施 (野毛山・金沢・繁殖センター)	ミゾゴイ	国内動物園や各地の行政機関と連携し、ミゾゴイの飼育下個体群確立に向けて、野生救護個体の継続飼育と収集、および繁殖に取り組んだ。令和元年度は、繁殖センターで2ペアをつくり、このうちの1ペアで、昨年引き続き繁殖に成功した。また、沖縄こどもの国に対して繁殖センターから雄の飼育下繁殖個体1羽を譲渡した。

13 飼料日量表

(単位:g)

(1) よこはま動物園

哺乳綱

双前歯目

飼料名	甘藷	ニンジン	蒸ニンジン	小松菜	ブドウ	リンゴ	バナナ	チモンシ- 二番	木の葉	セロリ	リーフイー ター用 ペレット	固形飼料	ブロッコリー	インゲン	キャベツ
動物名															
セズジキノボリカンガルー アカカンガルー	5	5	5	5	10	5	5	1,300	6枝 0.2枝	5	10	500	10	1本	20

長鼻目

飼料名	ニンジン	リンゴ	甘藷	スーダン	チモンシ-	青島 イタリアン	稲わら	固形飼料	飼料添加 剤	塩	ゼラチン
動物名											
インドゾウ	8,000	10,000	500	12,000	18,000	35,000	4,000	1,500	100	50	200

有毛目

飼料名	馬肉	鶏肉	ビートモス	固形飼料	オレンジ	バナナ
動物名						
オオアリクイ	270	150 (ササミ)	40	400	適宜	適宜

霊長目

飼料名	蒸甘藷	蒸ニンジン	セロリ	小松菜	ブロッコリー	リンゴ	キュウリ	木の葉	固形飼料	リーフイー ター用 ペレット	大豆	ゆで玉子
動物名												
ハイロウーリーモンキー	75	50	50	75	50	100	50	1枝	25	40	25	2個/週

飼料名	煮干	甘藷	ジャガイモ	ニンジン	蒸ニンジン	ゴボウ	小松菜	大根	キャベツ	大豆	落花生	リンゴ	バナナ	木の葉	食パン	固形飼料	イタリアン	ふすま	ゆで玉子	圧パン	蒸カボチャ	
動物名																						
ニホンザル シンオザル チベットモンキー	0.2 4	80 90 100	60	150	40	20	20	40	40	20 20	2粒 10粒	20 60 70	40 20	0.2枝 1枝 1枝		80 10 20	60	少量	0.3個 0.1個 0.2個	10 0	0	

飼料名	甘藷	蒸甘藷	ニンジン	小松菜	カボチャ	キュウリ	ピーマン	ブロッコリー	インゲン	大豆	リンゴ	バナナ	木の葉	食パン	米飯	リーフイー ター用 ペレット	ゆで 玉子	落花生	セロリ	アスパラ ガス
動物名																				
アピニアコロブス テングザル アカアシドウクラングール フランソワルトン	80		120	10	30	100		200	160	0.01g 50	30 160	30	3枝 15枝 10枝 10枝	0.1枚 10	20	50 70 80 30	0.1個 0.1個 0.1個	5粒 60		40

飼料名	蒸甘藷	蒸ニンジン	小松菜	落花生	季節野菜	オレンジ 又は みかん	リンゴ	バナナ	キュウイ	木の葉	食パン	固形飼料	ゆで玉子	ブルー	牛乳	ヨーグルト	ハチミツ
動物名																	
ボウシテナガザル チンパンジー ボルネオオランウータン	120 785 500	100 257 200	適量 214 150	71 適量	242	40	120 628 350	80 428 200		適量 2枝 適量	0.2枚	5粒 57 適量	0.5個 1個	10	140 300	71 200	7 5

齧歯目

飼料名	煮干	甘藷	ニンジン	小松菜	リンゴ	木の枝	ヘキョウボ	チモンシ- 二番	固形飼料	マウス用 固形飼料
動物名										
ハツカネズミ(家畜) アフリカタテガミヤマアラシ テングネズミ(家畜)	1尾	450	400	50	100	適宜	20		20	10 30

ウサギ目

飼料名	甘藷	ニンジン	木の葉	野草	ウサギ用 固形飼料
動物名					
トウホクノウサギ	10	10	2~4枝	1,000	100

食肉目

飼料名	馬肉	鶏頭	鶏肉	鶏ガラ	牛 レバー	牛ハツ	子牛 骨付	牛 大腿骨	ウズラ	ヒヨコ	マウス	アジ	甘藷	リンゴ	飼料 添加剤	キャット フード	ニンジン	ドッグ フード
動物名																		
オセロット ツシマヤマネコ♂(週合計) ツシマヤマネコ♀(週合計) ウンビョウ チーター インドライオン ライオン アムールヒョウ スマトラトラ ミーアキャット ドール	200 60 60 500 250 2,300 3,000 600 3,100 350	240 650 560 150 500 500 3,000 600 1,000 25	70 70 70 1,050 800 1,000 1,000 1,000 10		50 50 100 350 250 400 100		50 50 300 300 300 300			2羽/月 120/週 120/週 300 (週1回) 200 (週1回) 300 (週1回) 400 (週1回) 500 200				100/週 100/週		250 250 4 150 5 5 5 10		

飼料名	馬肉	鶏頭	鶏肉	牛 レバー	子牛 骨付	ヒヨコ	マウス	蒸甘藷	ニンジン	リンゴ	ドッグ フード	牛ハツ	丸鶏
動物名													
ホンダタスキ ヤブイヌ ホンダギツネ リカオン	50 225 80 200	1 1	225 400		1個 (週1回)	1.25羽	0.5匹	50 50	10 20	10 20	20 40 40 50	200	1羽 (週2回)

飼料名	馬肉	鶏頭	牛 レバー	牛 大腿骨	ソーセージ	アジ	スルメイカ	サバ	甘藷	蒸甘藷	ニンジン	蒸ニンジン	小松菜	オレンジ 又は みかん	リンゴ	木の葉	飼料 添加剤	クマ ペレット
動物名																		
メガネグマ ホッキョクグマ ニホキツキノワグマ ミナミアフリカオットセイ	2,000	600	500	570	1/4 1/2 0	1,500		1,500	1,700 650	750 300	750 450	750 200	300 100	500 100	1,800 500 900	適宜 3枝		300 200 100

飼料名	馬肉	鶏頭	アジ	ドジョウ	ワカサギ	ニジマス	蒸甘藷	蒸ニンジン	ニンジン	リンゴ	バナナ	竹の葉	食パン	リーフイー ター用 ペレット	ドッグ フード
動物名															
ユーランアカワウソ ニホアナグマ シセンレッサーパンダ	40	50	350	60	75	220	40 20	30		90 150	40	2,000		100	20

(単位:g)

## 奇蹄目

動物名	飼料名	甘藷	蒸甘藷	ニンジン	リンゴ	ルーサン	ヘイキューブ	チモシー一番	チモシー二番	青刈イタリアン	木の葉	ふすま	固形飼料
ウマ(ボニー、キソウマ)						1,500		5,000					
モウコノロバ		100		100	100	2,000		3,000		2,000		150	
グラントシマウマ						500		5,000		1,000			500
ヒガシクロサイ		1,000			1,000	9,000	5,000	2,000		10,000	14枝		2,000
マレーバク			600	700	700		800				3枝		2,500

## 岩狸目

動物名	飼料名	甘藷	ニンジン	キャベツ	小松菜	インゲン	チモシー	木の葉	固形飼料	青刈イタリアン
ケープハイラックス		15	15	50	50	1/2本	適宜	適宜	20	適宜

## 鯨偶蹄目

動物名	飼料名	甘藷	ニンジン	リンゴ	ルーサン	ヘイキューブ	スーダン	チモシー一番	チモシー二番	青刈イタリアン	青刈アルファルファ	木の葉	飼料添加剤	固形飼料
アカカワノシシ		670	650	270			2,000							320
ヒトコブラクダ			400					4,500		4,000				2,500
オカビ					4,000							2枝		2,500
キリン			30		18,000							4枝		2,500
エランド						5,000	500	5,000		1,000		7枝		3,000
ゴールデンターケン			150			1,500		5,000		1,000		1枝		2,000
ヤギ(ヒグミーゴート)							200	150	1,000	150		2枝	20	1,200

## 鳥綱

## ヒクイドリ目

動物名	飼料名	蒸ニンジン	小松菜	リンゴ	食パン	固形飼料	蒸甘藷	バナナ
エミュー		100	240	100	0.2枚	360	100	80

## キジ目、カモ目

動物名	飼料名	蒸ニンジン	小松菜	リンゴ	バナナ	木の葉	ふすま	鶏用配合	総合ビタミン剤	カルシウム添加剤	ハト餌	ポレー粉
フサホロホロチョウ			50				少量	80	少量			少量
ヨーロッパオオライチョウ		25	40	25		3本	40	120				5
ベニジュケイ		10	50	10	10		少量	80	少量		20	少量
ニジギジ			50				少量	80	少量			少量
バトナムキジ			45				15	80				5
シロミキジ			50	10			少量	80	少量			少量
ギンケイ			50	10			少量	80	少量			少量
カムリセイラン			80				2	200	少量	少量	10	少量
アカツクシガモ			50				少量	80	少量			少量
オシドリ			40				少量	60	少量		20	少量

## ペンギン目、コウトリ目、タカ目、ハヤブサ目、ツル目、チドリ目

動物名	飼料名	馬肉	鶏頭	ウズラ	ヒヨコ	アジ	スマルト	小松菜	食パン	飼料添加剤	ツル用ペレット	ハト餌	ゆで玉子
ファンボルトペンギン						500				2錠			
コウトリ						400	300			3錠			
ダルマワシ		50		50									
オオワシ		300	100		0.4羽	280							
モモアカノスリ		35		35				30			100	100	
マナヅル								20	0.5枚		200		1個
タンチョウ							5尾						
ウミネコ、キアシセグロカモ						200							
シロオオタカ		40		40									

## ハト目

動物名	飼料名	蒸甘藷	蒸ニンジン	小松菜	オレンジ又はみかん	リンゴ	バナナ	ブドウ	食パン	ふすま	固形飼料	鶏用配合	総合ビタミン剤	ハト餌	ポレー粉	牛乳
オウギハト			25	60		25	20	10	15	5	10	80	少量	80	少量	
オオミカドハト		10		10	10		10	10	90	少量			少量	10	少量	10

## オウム目、エボシドリ目

動物名	飼料名	蒸甘藷	リンゴ	バナナ	マイナーフード	ヒマワリ種子	インコ用ペレット	小松菜
ヨウム						2	21	
ズアカハネナガインコ						2	14	
ベニコンゴウインコ						5	40	
ルリコンゴウインコ						5	40	
リビングストンエボシドリ		7	13	13	5			
ニシムラサキエボシドリ		60	10	6	14			30

## フクロウ目、ブッポウソウ目、サイチョウ目

動物名	飼料名	馬肉	ウズラ	冷凍ウズラ	マウス	ジャンボミルワーム	イナゴ	コオロギ	総合ビタミン剤	カルシウム添加剤	ツムキアリ
メンフクロウ		15	15								
フクロウ		40			2						
シロフクロウ		80			3						
アピシニアワシミズク		20	20								
マゼランワシミズク		30	30								
ライラックニシブッポウソウ						20	4	5			
ベニハチクイ						10	7	6	少量		6
ミナミジサイチョウ		150		0.5羽			10			少量	

## スズメ目

動物名	飼料名	蒸甘藷	トマト	オレンジ又はみかん	リンゴ	バナナ	ブドウ	小鳥用配合飼料	総合ビタミン剤	ドックフード	マイナーフード	イナゴ
カムリシロムク		25		50		60	55		少量		25	
セイキムクドリ		10	15	15	10	5				10		
ズグロウロコハタオリ								15				10
コウギョクチョウ								4				
セイキチョウ								4				

## 爬虫綱

## カメ目

動物名	飼料名	小松菜	野草
インドホシガメ		40	
バルセオレガメ		100	少量

## ヘビ目

動物名	飼料名	マウス
ボールニシキヘビ		3~4匹/週

(2) 野毛山動物園

(単位:g)

哺乳綱

双前歯目

動物名	飼料名	ニンジン	甘藷	小松菜	ハコベ	草食獣用 ペレット	青草	牧乾草 チモシー	木の葉
オグロワラビー		40	50	100	少量	135	少量	少量	少量

有毛目

動物名	飼料名	鶏肉	食虫目用 ペレット	犬用缶詰	ヨーグルト	猫用 ミルク	アボカド	ブルー	飼料 添加剤
ミナミコアリクイ		20	35	20	50	6	20	5	少量

霊長目

動物名	飼料名	ジャガイモ	甘藷	ニンジン	キャベツ	小松菜	ピーマン	オレンジ 又は みかん	トマト	ニラ	リンゴ	バナナ	果物	大豆	ゆで玉子	煮干	落花生	食パン	木の葉	ココロギ	ペレット等	
アカエリマキツネザル			蒸60			25		100			100	200	キウイ 80			3		少量	適宜		リーフイ ター用 10	
フサオマキザル			蒸50	蒸40	40			80			180	100	キウイ 40		うずら 1/2個	8		少量				サル用 10
ヨザル			蒸7	蒸4				8			11		キウイ 7	5粒	1個/週			6		6匹	サル用3粒 リーフイ ター用6粒	
アピシニアオロブス	蒸260	蒸60	蒸60			100				100		50	キウイ 60	30			15		適宜		リーフイ ター用40	
チンパンジー	蒸200	蒸300 生200		200	200	200	40	200	100		200	200	キウイ 60 アトウ、 イチゴ他 200	15	30	10		50	適宜		サル用 50	

齧歯目

動物名	飼料名	ハコベ	モルモット 用固形飼料	マウス用 固形飼料	牧乾草 チモシー
ハツカネズミ				10	
ダイコクネズミ				40	
テンジクネズミ	少々	80			少々

食肉目

動物名	飼料名	馬肉	鶏頭	リンゴ	牛 レバー	牛ハツ	鶏ガラ	蒸ニンジン	ゆで玉子	子牛 骨付肉	ニンジン	バナナ	オレンジ 又は みかん	リーフイ ター用 ペレット	木の葉 笹	クマ用 ペレット	青草	甘藷	キウイ	大豆	煮干	
スマトラトラ		2000	500		200	300	300			280												
インドライオン		4,000	1,000		200	300	300			280												
ハクビシン		60	25	60								50	30									
ホンダタヌキ		60	25	60								50	30									
ニホンツキノワグマ				900					1個		700		360		木の葉	200	適量	蒸50 蒸50 生900	10 10		60	2
ホンドテン		60	25	60								50	30					蒸50 蒸50	10 10			3
ニホンアナグマ		60	25	60								50	30					蒸50	10			
シセンレッサーパンダ				200				30				50		70	笹 不断給餌	25		蒸30				

※トラ・ライオンは冬の給餌量(丸鶏適宜) ※ニホンツキノワグマは5月ごろの給餌量

奇蹄目

動物名	飼料名	草食獣用 ペレット	牧乾草 チモシー	青草	リンゴ
グレビーシマウマ		1000	7,000	適量	150

鯨偶蹄目

動物名	飼料名	ヘイキューブ	草食獣用 ペレット	牧乾草 チモシー	牧乾草 ルーサン	青草	ニンジン	蒸甘藷	木の葉	ブラウザー 用 ペレット
ホンシユウジカ		250	350	少量		少量	蒸150	300	少量	2,000
キリン		700	1,500		10,000	適量	生700		7~8枝	1,500

鳥綱

ダチョウ目

動物名	飼料名	ハクサイ	蒸甘藷	蒸ニンジン	リンゴ	小松菜	走鳥類 ペレット	飼料 添加剤	笹
ダチョウ(家禽種)		2,250	750	750	700	750	500	少々	適量

キジ目

動物名	飼料名	小松菜	鶏用 配合飼料	ハト餌	蒸甘藷	バナナ	トマト	オレンジ 又は みかん	リンゴ	ヒエ
ニフトリ		10	60							
コンジロヤマドリ		30	70							
ニホンキジ		30	70		少量	少量	少量	少量	少量	少量
カンムリセイラン		50	80	120						
インドクジャク		90	150	100						

(単位:g)

## カモ目

動物名	飼料名	鶏用 配合飼料	水禽用 ペレット
オオハクチョウ	小松菜	100	240
ツクシガモ		少量	80
アカツクシガモ		40	120
オンドリ		40	60
マガモ(含レイサンガモ)		40	80
コガモ		40	40

## ペンギン目

動物名	飼料名	アジ	飼料 添加剤
フンボルトペンギン		300~ 770	少量

## フラミンゴ目

動物名	飼料名	オキアミ	フラミンゴ用 ペレット
ベニイロフラミンゴ		180	120
チリーフラミンゴ		180	120

## ペリカン目

動物名	飼料名	オキアミ	トキ餌 ペレット	スメルト	馬肉	飼料 添加剤	カルシウ ム剤
ホオアカトキ		60	80	80			
シロトキ		60	80	80			
ショウジョウトキ		60	80	80			
ブロンズトキ		60	80	80			
クロツラヘラサギ		60	25	200			
ミノゴイ		30			80	少量	少量

## タカ目、ハヤブサ目

動物名	飼料名	鶏頭	マウス	モルモット	馬肉
コンドル		週6回 100		適宜 2頭	週6回 500
ノスリ		週6回 50	適宜 2匹		週6回 80
オオタカ		週6回 100	適宜 2匹		週6回 80
ハヤブサ		週6回 100	適宜 2匹		週6回 80

## ジャノメドリ目

動物名	飼料名	牛ハツ	砂肝	オキアミ	ココロギ	ビタミン ミネラル	カルシウ ム剤
カグー		10	10	20	5匹	少量	少量

## オウム目

動物名	飼料名	小松菜	麻の実	ヒエ・アワ
ルリゴシボタンインコ		少々	3	35

## フクロウ目

動物名	飼料名	馬肉	鶏頭	マウス
オオコノハズク				1匹
フクロウ		70	50	週1回 2匹

## 爬虫綱

## カメ目

動物名	飼料名	鶏頭	オレンジ 又は みかん	バナナ	トマト	ニンジン	小松菜	カメ用 ペレット	水草	イタリアン	ハコベ
インドホシガメ			50	70	2	2	3			2	5
エミスムツアシガメ					20	30				200	100
ワニガメ		週1回 100									
カミツキガメ		週1回 100									
インドセタカガメ							1	2	2週1回 2		

## トカゲ亜目

動物名	飼料名	トマト	ニンジン	ハコベ	小松菜
グリーンイグアナ		10	10	30	30

## ヘビ亜目

動物名	飼料名	モルモット	マウス
アミメシキヘビ		週1回 3~6頭	
アオダイショウ			週1回 2~3匹

## ワニ目

動物名	飼料名	鶏頭
ニシアフリカコガタワニ		週1回 100
インドガビアル		週1回 1,500

(3) 金沢動物園

(単位:g)

哺乳綱

双前歯目

動物名	飼料名	固形飼料	青草 4~10月	牧乾草 二番刈	牧乾草 チモシー	ユーカリ
コアラ						※3,800
オオカンガルー		300	400		700	

※ユーカリは、マイクロコリス、テレチコルニス、ピミナリス、カマルドレンシス、プロビンカ、ロブスタ、ヘマストーマ、ブンクタータ、オプッサの種類のうち4~5種混合し与える。平均的採食量は500g。

長鼻目

動物名	飼料名	甘藷	ニンジン	キャベツ (冬季)	食パン	牧乾草 チモシー	ヘイ キューブ	稲ワラ	飼料 添加剤	青草
インドゾウ		4,000	2,000	2,000	600	18,500	3,000	5,000	150	80,000

青草納品の無い場合は、チモシーは30,500、稲ワラは7,000

霊長目

動物名	飼料名	リンゴ	オレンジ	キウイ	ブドウ	バナナ	蒸甘藷	インゲン	蒸ニンジン	うずら玉子	マンゴー	トマト	グリーン リーフ	小松菜	パパイア	パイナップル
シロテテナガザル		100	75	50	50	200	70	70	45	10	50	25	90	80	15	15

齧歯目

動物名	飼料名	甘藷	リンゴ	むき餌	ヒマワリの種	固形飼料	小松菜	キャベツ	牧乾草 チモシー	竹の葉	人参
アカネズミ		0.5	0.5	2	少量	少量					
カビバラ			200			200	200	1,000	1,000	1,000	
マーラ		65	60			110	20	50	適量		65

奇蹄目

動物名	飼料名	甘藷	ニンジン	リンゴ	固形飼料	牧乾草 ルーサン	牧乾草 スーダン	牧乾草 チモシー	ヘイ キューブ	稲ワラ	青草 4~11月	木の葉	飼料 添加剤	バナナ
ポニー			100					4,000				少量	鉍塩 少量	
ベアードバク		1,400	1,400	1,400	1,400	400 (カット)		1,000				少量		400
ヒガシクロサイ		1,000	2,000	700	4,500	8,500		2,500	6,000	2,000	7,000	8,000		
インドサイ		2,000	2,000	500	3,000	2,000	7,000	14,000		3,500	25,000	少量	鉍塩 少量	200

インドサイ:冬季の青草購入の為、乾牧草の量は通年ほぼ変化なし  
ヒガシクロサイ:11月~3月はルーサン3,000 チモシー3,000稲ワラは麦ワラに変更  
木の葉:主にマテバシイ

鯨偶蹄目

動物名	飼料名	甘藷	ニンジン	キャベツ	リンゴ	レタス	小松菜	セロリ	固形飼料	牧乾草 ルーサン	牧乾草 チモシー	牧乾草 二番刈	牧乾草 粉碎ヘイ キューブ	ヘイ キューブ	木の葉	青草 4~10月	飼料 添加剤	大豆粕
ニホンイノシシ		1200	500		300				200							2,000		
ミニブタ		100	100						300		200							
ホンシュウジカ			200		200				200			1,400	300			1,500	10	
アミメキリン				400					3,200	7,000				2,000	4,000	2,000	30	500
オカピ						60	60	60	2,350	2,000				100	6,000			
ヤギ			50								1,200							
ニホンカモシカ			300						300				600		適量			
シロイワヤギ		50	50						600			600		適量			10	
ヒツジ			50								1,500							
オオツノヒツジ		100	100						400	200 (カット)		1,000	400	少量	少量		10	
スーチョワンパーラル		130	130						400	200 (カット)		800			1,100		5	
アラビアオリックス			30		30				200			1,000						

※ガウル、オオツノヒツジの青草はイタリアンのみ

鳥綱

(単位:g)

ペリカン目

動物名	飼料名	アジ	ビタミン剤
モモイロペリカン		700	3粒

チドリ目

動物名	飼料名	アジ
ウミネコ		50

ハト目

動物名	飼料名	ハト餌
ドバト		100

ツル目

動物名	飼料名	ツル用 ペレット	アジ	スメルト	ハト餌	小松菜
タンチョウ		300	4尾	300	20	50

フクロウ目

動物名	飼料名	マウス	馬肉
フクロウ		4匹	50

キジ目

動物名	飼料名	配合飼料	小松菜	RM-4	飼料 添加剤
ニワトリ		150	100		
スバルバルライチョウ			20~40	50~100	少量

動物名	飼料名	マウス	ドジョウ
アオバネワライカワセミ		2匹	3尾

※春・秋のみ

爬虫綱

有隣目

動物名	飼料名	マウス	ピンクマウス	ウズラ	ココロギ
アオダイショウ		適量			
ジムグリ			適量		
シマヘビ				適量	
ヒガシニホントカゲ					適量
カナヘビ					適量

両生綱

無尾目

動物名	飼料名	小松菜	フタホシココロギ
カエル類		適量(幼生)	適量(成体)

有尾目

動物名	飼料名	フタホシココロギ	冷凍アカムシ
イモリ類		適量(幼体)	適量(幼生、成体)

(4) 繁殖センター

哺乳綱

(単位:g)

奇蹄目

動物名	飼料名	甘藷	ニンジン	リンゴ	バナナ	固形飼料	牧草ルーサン	牧草	ヘイキューブ	木の葉	フスマ	飼料添加剤
マレーバク		600	700	400		1,000	800	800	1,000	1,500	100	少量
ベアードバク		500	500	300	200	1,200	400	200	1,000	2,000		少量

チモシーまたはスーダン  
木の葉: マテバシイ、シラカン

鳥綱

キジ目

動物名	飼料名	蒸甘藷	蒸ニンジン	リンゴ	バナナ	みかん	トマト	パパイヤ	マンゴー	ブドウ	ブルーベリー	小松菜	鶏用配合飼料	キジ用ペレット	サナギ	食パン	ミルワーム	総合ビタミン剤	カルシウム添加剤	ハト餌	ウサギ用ペレット
スバルパライチヨウ												50						少量	少量		50
ニホンライチヨウ											5	40					少量				40
ベトナムキジ												30	50		少量						
コンゴクジャク		6	6	6	6	6	6	6	6	6	6	20	80	80	2	8	10	少量	少量	50	

ハト目

動物名	飼料名	蒸甘藷	蒸ニンジン	リンゴ	バナナ	みかん	トマト	パパイヤ	マンゴー	ブドウ	ブルーベリー	小松菜	食パン	牛乳	総合ビタミン剤	カルシウム添加剤	育雛用フォーミュラ	キジ用ペレット	マイナーフード
オオミカドバト		7	7	7	7	7	7	7	7	7	7	1	4	20	少量	少量	3	10	20

ペリカン目

動物名	飼料名	イナゴ	スマルト	オキアミ	ハツ	ミルワーム	ジャンボミルワーム	トキ用ペレット	ココロギ	総合ビタミン剤	カルシウム添加剤
ホオアカトキ		5	60					40			
ミンゴイ			10	3	12	2	10	2	4	少量	少量

ジャノメドリ目

動物名	飼料名	牛ハツ	オキアミ	ココロギ	ミルワーム	ジャンボミルワーム	ピンクマウス	総合ビタミン剤	カルシウム添加剤	バナナ
カグー		8	5	2	2	2	6	少量	少量	5

スズメ目

動物名	飼料名	蒸甘藷	リンゴ	バナナ	トマト	パパイヤ	ブドウ	ブルーベリー	小松菜	固形飼料	サナギ	食パン	蒸人参	マンゴー	ボレー粉	総合ビタミン剤	カルシウム添加剤	繁殖期にはミルワーム・ココロギを適量追加
カンムリシロムク		9	10	10	5	13	5	1	3	14	1	2	5	2	少量	少量	少量	

両生綱

無尾目

動物名	飼料名	小松菜	フタホシココロギ
カエル類		適量(幼生)	適量(成体)



## 14 国際交流動物リスト

### (1)上海市関係(上海動物園)

回数	項目	上海動物園から贈られた動物名	年月日	横浜から贈った動物名	年月日
第1回		クロヅル(1番) チベットモンキー(1番)	S49('74).8.22	ニホンジカ(1番) フンボルトペンギン(1番)	S49('74).7.4
第2回		タンチョウ(♂2) ノガン(1番)	S53('78).11.3	アミメキリン(1番) シロテテナガザル(1番)	S55('80).7.21 S55('80).7.7
第3回		カンヌーアカシカ(1番) チベットモンキー(1番)	S57('82).5.10	ケーバダチョウ(1番) シロテテナガザル(1番)	S57('82).6.22
第4回		タンチョウ(1番) バーラル(1番)	S60('85).11.15	ブラジルバク(1番) チリーフラミンゴ(1番)	S59('84).8.29
第5回		レッサーパンダ(1番) バーラル(1番)	S62('87).11.27	アミメキリン(♀1) チンパンジー(♂1) カンムリシロムク(4番)	S61('86).10.13 S63('88).11.10
第6回		レッサーパンダ(1番) マヌルネコ(1番)	H1('89).9.1	アカカンガルー(2番) ローランドアノア(♀1) ローランドアノア(♂1)	S63('88).12.28 H5('93).4.9 H3('91).4.20
第7回		ヨウスコウワニ(♀2) コウノトリ(♀2)	H3('91).4.20	グラントシマウマ(1番) ショウジョウトキ(♂1、♀2)	H2('90).11.8
第8回		アムールトラ(1番)	H5('93).11.28	カリフォルニアアシカ(♂1) エリマキキツネザル(2番)	H4('92).6.27
第9回		モウコノロバ(1番)	H7('95).3.2	アミメキリン(1番) ユキヒョウ(♂1)	H6('94).10.7
第10回		コウノトリ(♀3)	H9('97).6.11	オオカンガルー(1番) カリフォルニアアシカ(1番)	H8('96).11.11
第11回		フランソワルトン(♀1)	H11('99).6.29	オオカンガルー(1番)	H10('98).11.11
第12回		レッサーパンダ(1番)	H13('01).4.5	オグロワラビー(1番) クロザル(1番) タイワンザル(1番)	H12('00).11.5
横浜上海友好都市 提携30周年記念				ドール(1番)	H17('05).2.23

### (2)その他

交流先	項目	外国から贈られた動物名	年月日	横浜から贈った動物名	年月日
アメリカ サンディエゴ動物園		カンムリウズラ(4羽)	S33('58).5.2	オシドリ(1番)	S32('57).11.1
アメリカ サンディエゴ動物園		ベニイロフラミンゴ(6羽) セキショクヤケイ(2番)	S42('67).10.27	コンドル(1番)	S46('71).1.30
台湾 新竹動物園		ヤマムスメ(1番) サンケイ(1番) ミカドキジ(1番)	S43('68).11.20	タヌキ、アナグマ、ギンケイ、ヤクシカ(各1番) フンボルトペンギン	S43('68).11.11
キューバ ハバナ動物園		キューパワニ(♀4)	S49('74).8.24	スプリングボック(1番)	S49('74).6.21
カナダ トロント動物園		オニカナダガン(♂1、♀2)	S49('74).10.25	タヌキ(2番)	S49('74).9.24
フィリピン マニラ動物園				タヌキ(1番) ニホンキジ(1番)	S49('74).10.4
インド ムンバイ動物園		インドゾウ(1番)	S60('85).4.27	日本庭園をボンベイ市内に造園の うえ贈呈	
アメリカ サンディエゴ動物園		ベアードバク(1番) ブロングホーン(♂2、♀1)	S63('88).5.27	ローランドアノア(1番) アカアシドゥクラングール(♂1)	S63('88).7.12
オーストラリア クィーンズランド州		コアラ(♂2) オオカンガルー(♂2、♀4) オグロワラビー(♂2、♀4)	S61('86).10.25		
オーストラリア クィーンズランド州		コアラ(♀2) エレガントワラビー(♂2、♀3)	S62('87).4.23		
オーストラリア クィーンズランド州		コアラ(♀2) アオバネワライカワセミ(♀2)	S62('87).7.10		
オーストラリア メルボルン市		ウォンバット(1番)	S62('87).3.13		

交流先 項目	外国から贈られた 動物名	年月日	横浜から贈った 動物名	年月日
ニューカレドニア 南部領土政府	カゲー(1番)	H1('89).5.30		
ニューカレドニア 南部領土政府	カゲー(♀1)	H4('92).11.18		
アメリカ サンディエゴ動物園			アオバト(1番)	H4('92).7.22
アメリカ サンディエゴ動物園			コアラ(♂1) フランソワルトン(♀1)	H7('95).3.27 H7('95).4.6
インドネシア スラバヤ動物園	カンムリシロムク(♂3)	H10('98).8	シタツンガ(♂1、メス2)	H8('96).10
インドネシア スラバヤ動物園			クロエリハクチョウ(♂1、♀5)	H8('96).10
インドネシ アスラバヤ動物園			ダーウィンレア(♂1、♀1)	H8('96).10
ニューカレドニア 南部領土政府	オオミカドバト(♀1)	H9('97).6.5		
マレーシア ネガラ動物園			ローランドアノア(♀1) オオカンガルー(♂2、♀4)	H9('97).9.20 H9('97).10.29
アメリカ サンディエゴ動物園	アミメキリン(♂1)	H9('97).11.5	ニホンカモシカ(♂1、♀2)	H9('97).12.5
インド ムンバイ動物園	インドガビアル(♀2)	H10('98).3.12	タンチョウ(1番) オオカンガルー(♂2、♀2)	H8('96).9.19
アメリカ サンディエゴ動物園	シシオザル(♂1、♀1) アカエリマキキツネザル(♂2、♀2)	H10('98).6.9 H11('99).4.1	種の保存事業のための施設整備資金へ助成	H11('99).4.15
ドイツ ヴァルスローデ鳥類園			カゲー(♀1)	H11('99).7.6
ニューカレドニア 南部領土政府	カゲー(♂1)	H11('99).10.18	タンチョウ(♂2、♀1)	H11('99).8.15
ベトナム サイゴン動物園			ベトナムキジ(♀4)	H11('99).12.20
イギリス ハウレット・ワイルド・アニマル・パーク	ウンピョウ(♀1)	H12('00).4.7	ウンピョウ(♀1)	H17('05).2.17
インドネシア スラバヤ動物園			マントヒビ(♂1、♀1)	H12('00).6
インドネシア スラバヤ動物園			アヌビスヒビ(♂1、♀1)	H12('00).6
インドネシア スラバヤ動物園			アカカンガルー(♂2、♀2)	H12('00).7
シンガポール シンガポール動物園	アカアシドゥ克蘭グール(♀1)	H25('13).3.28	ウンピョウ(♀1)	H13('01).8
ニューカレドニア 南部領土政府	オオミカドバト(♂2、♀2)	H13('01).12.5		
イギリス Santago Rare Leopard Project	ウンピョウ(♀1)	H14('02).7.30	ウンピョウ(♀1)	H17('05).2.17
アメリカ サンディエゴ・ワイルド・アニマル・パーク	ブロングホーン(♂1、♀2) インドサイ(♀1)	H14('02).11.28 H15('03).3.31	カゲー(♀1、♀1)	H15('03).3.17
ベルギー アントワープ動物園	コンゴクジャク(♂1、♀1)	H14('02).12.19	支援金	
イギリス ジャージー動物園	コンゴクジャク(♀1)	H15('03).11.28		
台湾 台北動物園	カンムリシロムク(♂2、♀2)	H15('03).11.25		
アメリカ サンディエゴ動物園	コアラ(♀1)	H16('04).2.18	コアラ(♂1)	H16('04).2.25
シンガポール シンガポール動物園			ドール(♀1)	H16('04).5.28
インドネシア バリバト国立公園			カンムリシロムク(♂8、♀12)	H16('04).6.2
アメリカ サンディエゴ動物園	アカカワイノシシ(1番)	H16('04).12.10		
インドネシア タマンサファリインドネシア			カンムリシロムク(♂10、♀20)	H18('06).1.26

交流先	項目	外国から贈られた動物名	年月日	横浜から贈った動物名	年月日
台湾 台北動物園				オオカンガルー(♂2)	H18('06).7.6
チェコ プラハ動物園		カンムリシロムク(♂1、♀3)	H19('07).4.27		
ドイツ ヴァルスローデ鳥類園		カゲー(♂1)	H19('07).6.21	カゲー(♀1)	H19('07).6.27
インドネシア タマンサファリインドネシア				カンムリシロムク(♂7、♀13)	H20('08).3.28
ニューカレドニア 南部領土政府				ヨーロッパフミンゴ(♂5、♀4) タンチョウ(♀1)	H21('09).3.18
インドネシア タマンサファリインドネシア				アカカンガルー(♂2、♀2) オオカンガルー(♂2、♀2)	H22('10).2.22
チェコ プラハ動物園		ヤブイヌ(♀1)	H22('10).3.4	ヤブイヌ(♂1)	H22('10).5.13
フランス ミュールーズ動物園		ヤブイヌ(♂1)	H22('10).3.5	ヤブイヌ(♂1)	H22('10).6.9
ニューカレドニア 南部領土政府		カゲー(♂1、♀1) オオミカドバト(♂1、♀1)	H22('10).3.24		
インドネシア タマンサファリインドネシア				カンムリシロムク(♂13、♀17)	H22('10).3.29
シンガポール ジュロンバードパーク		オウギバト(♂3、♀3)	H22('10).7.14	カンムリシロムク(♂1、♀1)	H22('10).11.25
ニューカレドニア 南部領土政府		カゲー(♀2)	H23('11).6.22		
ベルギー アントワープ動物園				コンゴクジャク(♂3、♀3)	H23('11).10.5
インドネシア タマンサファリインドネシア				カンムリシロムク(♂15、♀10)	H25('13).3.8
オーストラリア メルボルン動物園				セスジキノボリカンガルー(♀1)	H25('13).3.27
オーストラリア パース動物園		セスジキノボリカンガルー(♀1)	H25('13).9.24		
ドイツ ベルリン動物園		クロサイ(♀1)	H27('15).6.4		
シンガポール シンガポール動物園		ウンピョウ(♂1、♀1)	H27('15).7.22	オオカンガルー(♂1、♀2) エミュー(♂1、♀1) アカエリマキキツネザル(♀1)	H27('15).7.30 H28('16).11.8 "
チェコ オストラバ動物園		ウンピョウ(♀1)	H27('15).9.24		
インドネシア タマンサファリインドネシア				カンムリシロムク(♂13、♀7)	H28('16).3.30
シンガポール シンガポール動物園		セスジキノボリカンガルー(♂1)	H28('16).5.25		
シンガポール シンガポール動物園		インドライオン(♂1)	H29('17).5.31		
インド コルカタ動物園				オオカンガルー(♂2、♀2)	H29('17).10.25
ロシア ノボシビルスク動物園		ドール(♂1)	H30('18).3.30		
ニューカレドニア 南部領土政府				カンムリシロムク(♂3、♀3) オウギバト(♂1、♀1)	H31('19).1.24
イギリス カークリーホール動物園		ヤブイヌ(♂1)	H31('19).4.19		
イギリス トワイクロス動物園		ヤブイヌ(♀1)	R1('19).6.29		

15 貸借動物一覧

(1) 貸出動物

令和2年3月31日現在

分類	種名	動物数				貸出先	貸出元
		♂	♀	?	計		
哺乳類	アカカンガルー	0	1	0	1	盛岡市動物公園	よこはま動物園
	フランソワルトン	1	1	0	2	浜松市動物園	
		0	1	0	1	大牟田市動物園 (大牟田市)	
	ボウシテナガザル	0	1	0	1	天王寺動物園 (大阪市)	
		1	0	0	1	日本モンキーセンター(犬山市)	
	ウンピョウ	0	1	0	1	とべ動物園 (愛媛県)	
		1	0	0	1	のいち動物公園 (高知県)	
	スマトラトラ	1	0	0	1	熊本市動植物園	
		0	1	0	1	東山動植物園 (名古屋市)	
		1	0	0	1	宮崎フェニックス自然動物園	
	ミーアキャット	1	0	0	1	みさき公園 (大阪府)	
		1	1	0	2	富山市ファミリーパーク	
	ヤブイヌ	1	3	0	4	相模原麻溝公園ふれあい動物広場	
		1	0	0	1	京都市動物園	
		1	1	0	2	埼玉県こども動物自然公園	
	メガネグマ	1	0	0	1	平川動物公園 (鹿児島市)	
	ユーラシアカワウソ	0	1	0	1	天王寺動物園 (大阪市)	
	レッサーパンダ	0	1	0	1	安佐動物公園 (広島市)	
		0	1	0	1	釧路市動物園	
		1	0	0	1	平川動物公園 (鹿児島市)	
		1	0	0	1	姫路セントラルパーク	
		1	0	0	1	安佐動物公園 (広島市)	
	ケープハイラックス	0	1	0	1	平川動物公園 (鹿児島市)	
		4	0	0	4	相模原麻溝公園ふれあい動物広場	
		0	1	0	1	京都市動物園	
	アカカワイノシシ	3	0	0	3	三島市楽寿園	
		2	1	0	3	とべ動物園 (愛媛県)	
	エランド	0	2	0	2	那須どうぶつ王国	
		0	1	0	1	天王寺動物園 (大阪市)	
	リカオン	2	0	0	2	秋吉台自然動物公園	
	チーター	0	4	0	4	富士サファリパーク	
	フサオマキザル	1	0	0	1	安佐動物公園 (広島市)	
アカエリマキキツネザル	1	0	0	1	天王寺動物園 (大阪市)		
キリン	2	0	0	2	埼玉県こども動物自然公園	野毛山動物園	
オオカンガルー	1	0	0	1	上野動物園 (東京都)	金沢動物園	
インドゾウ	1	0	0	1	市原ぞうの国 (千葉県)		
ヒガシクロサイ	0	1	0	1	豊橋総合動植物公園		
	0	1	0	1	上野動物園 (東京都)		
インドサイ	1	0	0	1	とべ動物園 (愛媛県)		
アラビアオリックス	1	0	0	1	八木山動物公園 (仙台市)		
ニホンカモシカ	1	0	0	1	秋吉台自然動物公園		
オオツノヒツジ	1	1	0	2	福岡市動物園		
スーチョワンバーラル	1	0	0	1	井の頭自然文化園 (東京都)		
ブラジルバク	0	1	0	1	盛岡市動物公園		
マレーバク	1	2	0	3	姫路セントラルパーク		
	0	1	0	1	京都市動物園	繁殖センター	
	1	0	0	1	福岡市動物園		

分類	種名	動物数				貸出先	貸出元
		♂	♀	?	計		
鳥類	フサホロホロチョウ	1	0	0	1	伊豆シャボテン公園	よこはま動物園
	パラワンコクジャク	0	1	0	1	夢見ヶ崎動物公園 (川崎市)	
	ベトナムキジ (コサンケイ)	0	1	0	1	夢見ヶ崎動物公園 (川崎市)	
		1	1	0	2	熊本市動植物園	
		1	0	0	1	浜松市動物園	
	カンムリセイラン	0	1	0	1	熊本市動植物園	
	ニホンコウノトリ	1	0	0	1	江戸川区自然動物園	
	マナヅル	1	0	0	1	埼玉県こども動物自然公園	
	オウギバト	0	1	0	1	到津の森公園 (北九州市)	
	ミナミジサイチョウ	0	1	0	1	東京動物専門学校	
	パラワンコクジャク	1	0	0	1	浜松市動物園	野毛山動物園
	インドクジャク	1	0	0	1	(社福) 神奈川民間保育園協会 児童野外活動センター こどもの杜	
		1	0	0	1	横浜市立三ツ沢小学校	
	フンボルトペンギン	1	0	0	1	淡島マリニパーク	
	コンドル	1	0	0	1	静岡市日本平動物園	金沢動物園
	ヒクイドリ	1	0	0	1	とべ動物園 (愛媛県)	
		1	0	0	1	東武動物公園	
	アオバネワライカワセミ	0	1	0	1	久留米市鳥類センター	
		1	0	0	1	かみね動物園 (日立市)	
	ホオアカトキ	2	2	0	4	京都市動物園	繁殖センター
1		1	0	2	いしかわ動物園 (石川県)		
カンムリシロムク	1	0	0	1	わんぱーくこうち (高知市)		
	0	1	0	1	王子動物園 (神戸市)		
	1	1	0	2	円山動物園 (札幌市)		
	2	2	0	4	埼玉県こども動物自然公園		
	2	2	0	4	富山市ファミリーパーク		
ミゾゴイ	1	0	0	1	富山市ファミリーパーク		
オオミカドバト	1	1	0	2	埼玉県こども動物自然公園		
爬虫類	ホウシャガメ	0	0	3	3	虹の森公園おさかな館 (愛媛県松野町)	
	インドセタカガメ	3	0	0	3	天王寺動物園 (大阪市)	
		1	0	0	1	円山動物園 (札幌市)	
		2	0	0	2	茶臼山動物園 (長野県)	
	ハミルトンガメ	0	0	4	4	天王寺動物園 (大阪市)	
	ヨウスコウワニ	1	0	0	1	豊橋総合動植物公園	
	ボールニシキヘビ	0	1	0	1	とべ動物園 (愛媛県)	
計	50種	69	54	7	130		

## (2) 借入動物

令和2年3月31日現在

分類	種名	動物数				借入先	借入元	
		♂	♀	?	計			
哺乳類	ウーリーモンキー (種間雑種)	1	0	0	1	日本モンキーセンター(犬山市)	よこはま動物園	
	シシオザル	0	1	0	1	浜松市動物園		
		0	2	0	2	平川動物公園(鹿児島市)		
	チベットモンキー	1	1	0	2	日本モンキーセンター(犬山市)		
	テングザル	2	3	0	5	インドネシア		
	アカアシドゥクラングール	1	1	0	2	シンガポール動物園		
	ボウシテナガザル	0	1	0	1	日本モンキーセンター(犬山市)		
	ボルネオオランウータン		1	0	0	1		日本平動物園(静岡市)
			0	1	0	1		千葉市動物公園
			0	1	0	1		王子動物園(神戸市)
	ツシマヤマネコ	2	1	0	3	環境省		
	チーター		1	0	0	1		多摩動物公園(東京都)
			1	0	0	1		姫路セントラルパーク
	ライオン	0	1	0	1	ウガンダ野生生物教育センター		
	アムールヒョウ	1	0	0	1	安佐動物公園(広島市)		
	スマトラトラ		1	1	0	2		ナショナル動物園(アメリカ)
			0	1	0	1		バーガーズ動物園(オランダ)
			0	1	0	1		八木山動物園(仙台市)
	メガネグマ	1	0	0	1	ベルリン動物公園(ドイツ)		
	ホッキョクグマ	0	1	0	1	釧路市動物園		
	ユーラシアカワウソ	0	3	0	3	安佐動物公園(広島市)		
	レッサーパンダ		0	1	0	1		徳山動物園(周南市)
			1	0	0	1		多摩動物公園(東京都)
	グラントシマウマ	2	3	0	5	安佐動物公園(広島市)		
	マレーバク		1	0	0	1		千葉市動物公園
			0	1	0	1		安佐動物公園(広島市)
	オカピ	1	1	0	2	ホワイトオーク保全センター(アメリカ)		
	ゴールデンターキン	3	1	0	4	多摩動物公園(東京都)		
	オオアライクイ	1	0	0	1	東山動植物園(名古屋市)		
	フサオマキザル	1	1	0	2	王子動物園(神戸市)		
チンパンジー		1	0	0	1	大森山動物園(秋田市)		
		0	1	0	1	旭山動物園(旭川市)		
スマトラトラ	0	1	0	1	ナショナル動物園(アメリカ)			
ツキノワグマ	1	1	0	2	秋田県阿仁町(現・北秋田市)			
レッサーパンダ	1	0	0	1	徳山動物園(周南市)			
キリン	0	1	0	1	埼玉県こども動物自然公園			
グレビーシマウマ	0	1	0	1	京都市動物園(京都市)			
コアラ	1	1	0	2	東山動植物園(名古屋市)			
カピバラ	1	2	0	3	大森山動物園(秋田市)			
ヒガシクロサイ	1	0	0	1	安佐動物公園(広島市)			
キリン	0	1	0	1	埼玉県こども動物自然公園			
マレーバク	0	1	0	1	安佐動物公園(広島市)			
鳥類	ニジギジ	1	1	0	2	天王寺動物園(大阪市)	よこはま動物園	
	フンボルトペンギン	1	0	0	1	新潟市水族館マリンピア日本海		
	ニホンコウノトリ		0	1	0	1		コウノトリの郷公園(豊岡市)
			0	1	0	1		多摩動物公園(東京都)
	オオワシ	0	1	0	1	円山動物園(札幌市)		
	マナヅル	1	0	0	1	埼玉県こども動物自然公園		
	オウギバト		1	0	0	1		福岡市動物園
			0	2	0	2		江戸川区自然動物園
	タンチョウ	0	1	0	1	千葉市動物公園		
	ショウジョウトキ	0	2	0	2	わんぱくこうちアニマルランド		
	コンドル	1	0	0	1	とべ動物園(愛媛県)		
	ニホンライチョウ	1	1	0	2	環境省		
	コンゴクジャク	2	0	0	2	アントワープ動物園(ベルギー)		
ホオアカトキ	1	4	0	5	多摩動物公園(東京都)			
爬虫類	リュウキュウヤマガメ	0	2	0	2	福岡市動物園	野毛山動物園	
	ヨウスコウワニ	1	0	0	1	天王寺動物園(大阪市)		
	ニシアフリカコガタワニ	0	1	0	1	上野動物園(東京都)		
計	44種	39	55	0	94			