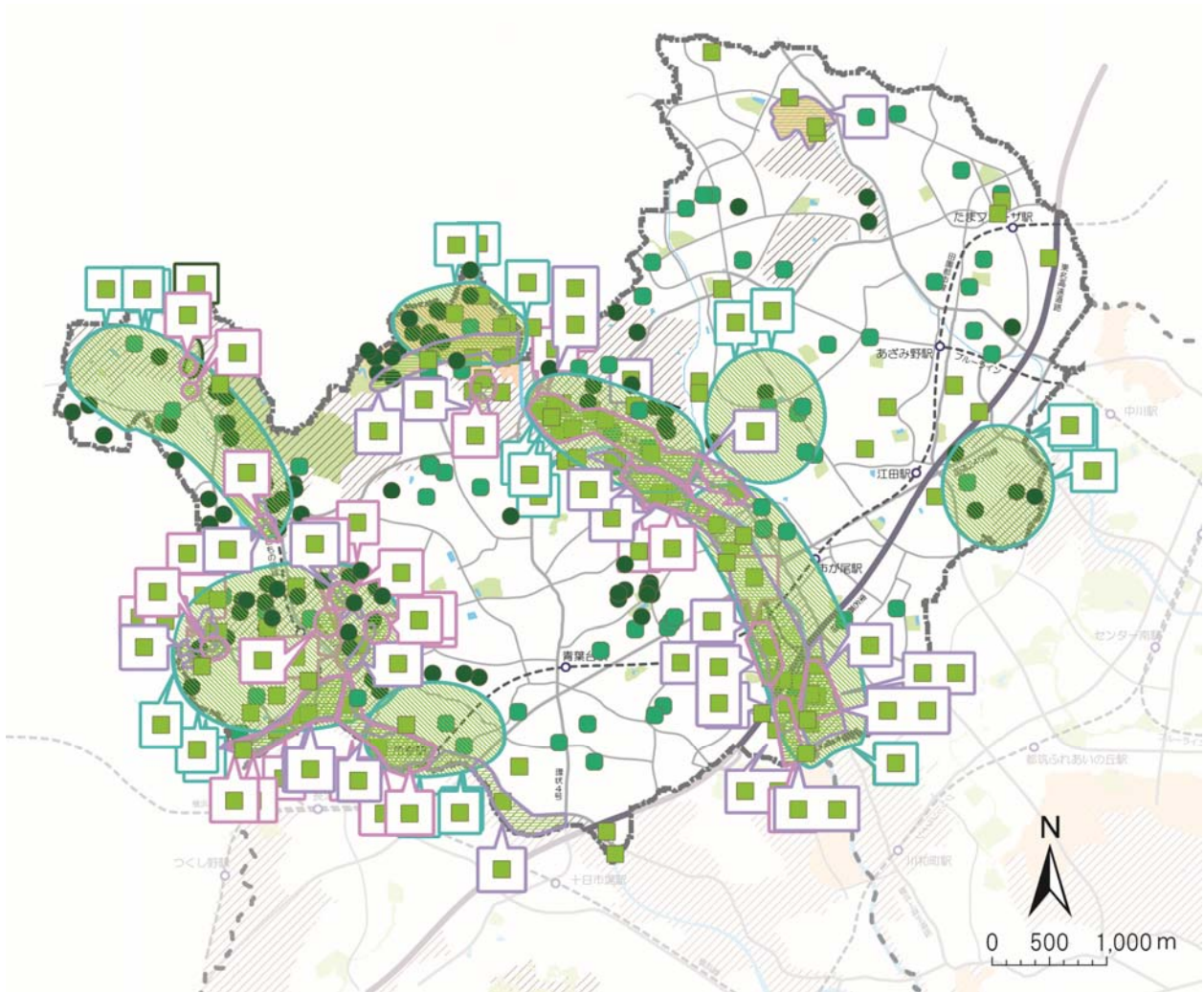


## （13）青葉区

### 5か年事業・取組実施箇所図

- ・5か年の事業・取組のおおまかな実施箇所を、区域図に示します。



|                         |            |
|-------------------------|------------|
| 〈凡例〉                    |            |
| ● 樹林地を守る                | — 主な道路     |
| ■ 農地を守る                 | — 高速道路     |
| ■ 緑をつくる                 | -○- 鉄道・鉄道駅 |
| （凡例内の番号は、事業・取組番号を示します。） |            |
|                         | ■ 公園緑地     |
|                         | ■ 農業専用地区   |
|                         | ■ 市街化調整区域  |

※事業・取組の特性により、  
地区単位で実施箇所を示しているものがあります。

## 5か年の事業・取組実施状況

・5か年で取り組んだ区内の実績を一覧にまとめます。

### ■ 樹林地を守る



| 現行の事業名<br>（平成23年度～）<br>/事業内容 |                         | 単位 | 5か年<br>実績 | 実施箇所                            | 備考 |
|------------------------------|-------------------------|----|-----------|---------------------------------|----|
| ＜維持管理推進＞                     |                         |    |           |                                 |    |
| 3                            | 緑地再生等管理事業               |    |           |                                 |    |
|                              | 市民の森等の手入れや下草刈り          | 箇所 | 延べ<br>12  | 寺家ふるさとの森、もえぎ野ふれあいの樹林、榎が丘緑地、恩田緑地 |    |
|                              | 緑地保全制度に指定している民有樹林地の管理助成 | 件  | 13        | 荏田町、恩田町（3件）、奈良四丁目（4件）、奈良町（5件）   |    |
|                              | 市民の森等の斜面地での防災対策工事       | 箇所 | 1         | 寺家ふるさとの森                        |    |
| ＜利活用促進＞                      |                         |    |           |                                 |    |
| 9                            | 間伐材資源循環事業               |    |           |                                 |    |
|                              | 森づくり団体への間伐材チップ化作業支援     | 回  | 9         | もえぎ野ふれあいの樹林                     |    |
| 10                           | 愛護会、森づくりボランティア活動拠点整備事業  |    |           |                                 |    |
|                              | 森づくり団体の活動拠点の整備          | 箇所 | 1         | もえぎ野ふれあいの樹林                     |    |
| 11                           | ウェルカムセンター整備事業           |    |           |                                 |    |
|                              | ウェルカムセンターの展示設置等         | 箇所 | 1         | 寺家ふるさと村 四季の家                    |    |

| 現行の事業名<br>（平成23年度～）<br>/事業内容 |                     | 単位 | 5か年<br>実績 | 実施箇所   | 備考 |
|------------------------------|---------------------|----|-----------|--|----|
| ＜確実な担保＞                      |                     |    |           |  |    |
| 12                           | 特別緑地保全地区指定等拡充事業     |    |           |  |    |
|                              | ■緑地保全制度による新規指定等     |    |           |  |    |
|                              | 特別緑地保全地区            | ha | 4.4       | 恩田東部地区   |    |
|                              | 市民の森                | ha | 4.2       | 恩田地区   |    |
|                              | 緑地保存地区              | ha | 1.0       | 荏子田二丁目、大場町（2件）、新石川二丁目、すみよし台、たちばな台二丁目、奈良町（2件）、みたけ台、もえぎ野 |    |
|                              | 源流の森                | ha | 29.2      | 荏田町（4件）、恩田町（19件）、鉄町（15件）、寺家町（7件）、奈良町（8件）、元石川町（2件）      |    |
|                              | 寄附緑地等               | ha | 6.6       | 鴨志田地区  |    |
|                              | ■不測の事態による買取希望等への対応  |    |           |  |    |
|                              | 特別緑地保全地区、近郊緑地特別保全地区 | 地区 | 延べ<br>3   | 寺家地区、住吉地区  |    |
|                              | 市民の森、ふれあいの樹林等       | 地区 | 延べ<br>4   | 恩田地区、寺家地区、もえぎ野地区                                       |    |

## ■ 農地を守る



| 現行の事業名<br>（平成23年度～）<br>/事業内容 |                                       | 単位 | 5か年<br>実績 | 実施箇所   | 備考 |
|------------------------------|---------------------------------------|----|-----------|--|----|
| ＜継続保有の促進＞                    |                                       |    |           |  |    |
| 15                           | 生産緑地制度の活用                             |    |           |  |    |
|                              | 生産緑地の追加指定                             | 件  | 4         | あざみ野南一丁目、荏田西二丁目、黒須田（指定基準緩和による指定）、松風台（指定基準緩和による指定）  |    |
| 17                           | 特定農業用施設保全事業<br>（農業用施設用地に対する固定資産税等の軽減） |    |           |  |    |
|                              | 農業用施設用地に対する固定資産税等の軽減を図る契約の締結          | 件  | 6         | あざみ野南三丁目、美しが丘西一丁目、荏田北三丁目、新石川四丁目、千草台、奈良町  |    |
| ＜農業振興＞                       |                                       |    |           |  |    |
| 18                           | 共同直売所の設置支援事業                          |    |           |  |    |
|                              | 共同直売所の備品等に対する整備                       | 件  | 5         | ハマっこ直売所 たまプラーザ店（2件）、中里農産物直売所、農産物直売所 四季彩館（2件）   |    |
| 19                           | 収穫体験農園の開設支援事業                         |    |           |  |    |
|                              | 収穫体験農園の整備に対する助成                       | 箇所 | 8         | 市ケ尾町（2箇所）、恩田町、上谷本町（2箇所）、寺家町、下谷本町、奈良町   |    |
| 21                           | 施設の省エネルギー化推進事業                        |    |           |  |    |
|                              | 温室の保温カーテンや、省エネ施設整備に対する助成              | 件  | 9         | 市ケ尾町、美しが丘西二丁目、恩田町（2件）、鉄町、寺家町（4件）   |    |
| ＜農地保全＞                       |                                       |    |           |  |    |
| 23                           | 集団的農地の維持管理奨励事業                        |    |           |  |    |
|                              | 地域の農地管理を行う団体への支援                      | 団体 | 延べ<br>60  | 恩田水利組合、鍛冶谷戸耕作組合、上谷本地区農用地利用改善組合、上和田堰水利組合、鴨志田町上耕地水利組合、鉄大場市ケ尾水利組合、じじ池水利組合、下市ケ尾水利組合、杉山耕作組合、白山谷戸水利組合、苗万坂水利組合、仲居水利組合、奈良堰下水利組合、宮前水利組合 |    |
| 24                           | 水田保全契約奨励事業                            |    |           |  |    |
|                              | 水田保全承認面積                              | ha | 36.7      | 市ケ尾町、荏田町、大場町、恩田町、上谷本町、鉄町、寺家町、下谷本町、田奈町、奈良町  |    |

| 現行の事業名<br>（平成23年度～）<br>/事業内容 |                          | 単位 | 5か年<br>実績 | 実施箇所  | 備考 |
|------------------------------|--------------------------|----|-----------|---|----|
| <b>25</b>                    | <b>かんがい施設整備事業</b>        |    |           |   |    |
|                              | かんがい施設の整備                | 地区 | 延べ<br>3   | 杉山耕作組合、番匠谷かんがい組合  |    |
| <b>26</b>                    | <b>不法投棄対策事業</b>          |    |           |   |    |
|                              | 監視警報装置設置                 | 地区 | 2         | 上谷本町、下谷本町   |    |
|                              | 不法投棄が多い農地での夜間パトロール       | 地区 | 延べ<br>14  | 市ケ尾町、恩田町、上谷本町、下谷本町、寺家町、しらとり台、市ケ尾町・上谷本町・下谷本町、恩田町・田奈町                               |    |
|                              | 地域団体によるパトロールや清掃活動等に対する支援 | 地区 | 延べ<br>15  | 上谷本地区農用地利用改善組合、鴨志田町上耕地水利組合、鉄大場市ケ尾水利組合、寺家町、下市ケ尾水利組合、田奈農協水利・耕作組合連絡協議会、仲居水利組合、宮前水利組合 |    |
| <b>27</b>                    | <b>環境配慮型施設整備事業</b>       |    |           |   |    |
|                              | 農薬飛散防止ネットの設置             | 件  | 16        | あざみ野南一丁目（2件）、恩田町、上谷本町（2件）、鉄町（3件）、黒須田（5件）、下谷本町（2件）、奈良二丁目                           |    |
|                              | 牧草による環境対策等               | 件  | 1         | 恩田町   |    |
| <b>&lt;担い手育成&gt;</b>         |                          |    |           |   |    |
| <b>31</b>                    | <b>農地貸付促進事業</b>          |    |           |   |    |
|                              | 6年以上の長期貸付を開始した農地         | ha | 9.3       | 市ケ尾町、大場町、恩田町、上谷本町、鴨志田町、鉄町、さつきが丘、寺家町、下谷本町、しらとり台、田奈町、元石川町                           |    |
| <b>&lt;確実な担保&gt;</b>         |                          |    |           |   |    |
| <b>33</b>                    | <b>農地流動化促進事業</b>         |    |           |   |    |
|                              | 新規の農地貸借                  | ha | 3.6       | 市ケ尾町、恩田町、上谷本町、鴨志田町、鉄町、寺家町、下谷本町、しらとり台、元石川町   |    |

## ■ 緑をつくる



| 現行の事業名<br>（平成23年度～）<br>/事業内容 |                             | 単位 | 5か年<br>実績 | 実施箇所  | 備考 |
|------------------------------|-----------------------------|----|-----------|---|----|
| <b>&lt;緑化推進&gt;</b>          |                             |    |           |   |    |
| <b>36</b>                    | <b>民有地緑化助成事業</b>            |    |           |   |    |
|                              | ■保育園・幼稚園芝生化助成事業             |    |           |   |    |
|                              | 民間の保育園・幼稚園の<br>園庭芝生化に対する助成  | 園  | 3         | シャローム保育園、東洋英和女学<br>院付属かえで幼稚園、奈良幼稚園  |    |
|                              | ■区民花壇事業                     |    |           |   |    |
|                              | 花壇整備等に対する助成                 | 箇所 | 3         | あかね台一丁目、美しが丘二丁目、<br>新石川一丁目  |    |
|                              | ■生垣設置事業                     |    |           |   |    |
|                              | 生垣設置に対する助成                  | 箇所 | 2         | 奈良町、もみの木台   |    |
|                              | ■屋上緑化等助成事業                  |    |           |   |    |
|                              | 屋上・壁面緑化に対する<br>助成           | 件  | 4         | 市ヶ尾町、新石川二丁目、しらと<br>り台、田奈町   |    |
|                              | ■名木古木保存事業                   |    |           |   |    |
|                              | 名木古木の新規指定                   | 本  | 12        | 恩田町（12本）  |    |
|                              | 名木古木指定樹木の<br>維持管理に対する助<br>成 | 本  | 5         | 鉄町（3本）、寺家町（2本）  |    |
|                              | ■記念樹等生産配布事業                 |    |           |   |    |
|                              | 人生記念樹等の配布                   | 本  | 6,737     |   |    |
| <b>37</b>                    | <b>公共施設緑化事業</b>             |    |           |   |    |
|                              | 公共施設の緑化                     | 箇所 | ※延べ<br>18 | 青葉公会堂、青葉消防署、大場み<br>ずが丘地区センター、藤が丘地<br>区センター、藤が丘小学校、あざ<br>み野中荏子田方面校予定地 ほか   |    |
|                              | 一うち公立小中学校の校<br>庭芝生化         | 校  | 1         | 鴨志田中学校  |    |
| <b>38</b>                    | <b>公共施設緑化管理事業</b>           |    |           |   |    |
|                              | 公共施設の植栽地管理                  | 箇所 | 延べ<br>25  | 藤が丘地区センター、奈良地区セ<br>ンター、寺家ふるさと村総合案内<br>所四季の家、大場地域ケアプラザ、<br>青葉消防署、鴨志田中学校 ほか |    |
| <b>39</b>                    | <b>いきいき街路樹事業</b>            |    |           |   |    |
|                              | 街路樹の計画的なせん定                 | 路線 | 延べ<br>37  |   |    |



| 現行の事業名<br>（平成 23 年度～）<br>/事業内容 | 単位                                    | 5 か年<br>実績 | 実施箇所  | 備考 |
|--------------------------------|---------------------------------------|------------|---|----|
| 41                             | 建築物緑化保全契約の締結<br>（建築物の敷地に対する固定資産税等の軽減） |            |   |    |
|                                | 基準以上の緑化に対する<br>固定資産税等の軽減を図<br>る契約の締結  | 件          | 13<br>青葉台一丁目、あかね台一丁目、美<br>しが丘一丁目、美しが丘五丁目、荏<br>田西二丁目、恩田町、鉄町（2 件）、<br>新石川二丁目、すすきの三丁目、田<br>奈町、奈良町、もえぎ野 |    |

※公共施設緑化事業については、平成 21 年度は植栽本数を実績としているため、5 か年実績に記載している箇所数は、平成 22 年度から平成 25 年度までに実施した施設の延べ数となります。

## 5か年の事業・取組実施写真

・5か年で取り組んだ区内の事業・取組の写真を一部ご紹介します。

### ■ 樹林地を守る



緑地再生等管理事業[市民の森等の手入れや下草刈り]（もえぎ野ふれあいの樹林）



ウェルカムセンター整備事業[展示等の設置]（寺家ふるさと村四季の家）



特別緑地保全地区指定等拡充事業  
（特別緑地保全地区：恩田東部地区）



特別緑地保全地区指定等拡充事業  
（源流の森保存地区）

### ■ 農地を守る



共同直売所の設置支援事業  
（ハマっこ直売所 たまプラーザ店）



集団的農地の維持管理奨励事業  
（宮前水利組合）





24 水田保全契約奨励事業（恩田町）



33 農地流動化促進事業（恩田町）

## ■ 緑をつくる



36 記念樹等生産配布事業（人生記念樹の配布）



36 生垣設置事業（もみの木台）



41 建築物の敷地に対する固定資産税等の軽減（個人宅）

