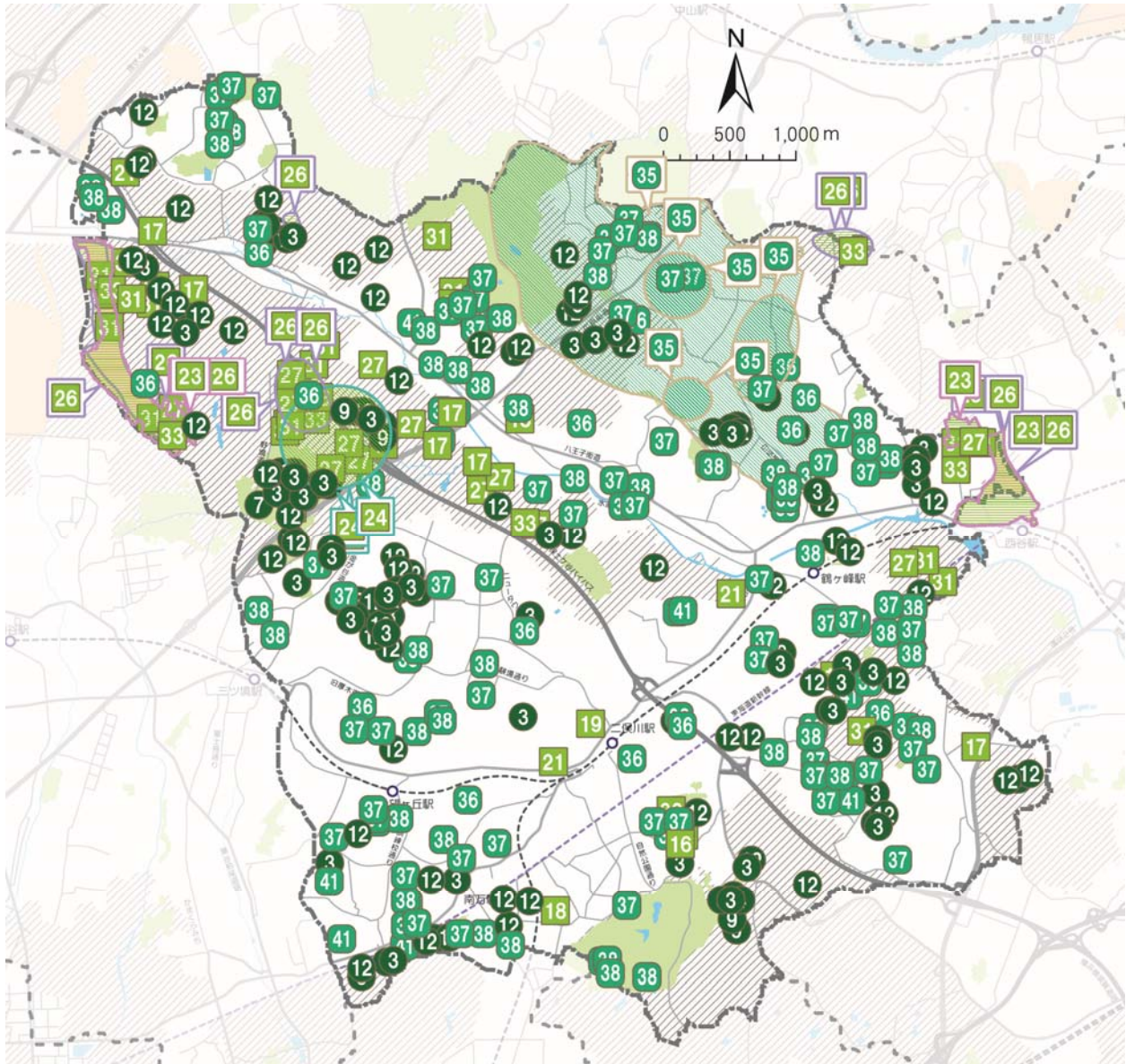


（8）旭区

5か年事業・取組実施箇所図

- ・5か年の事業・取組のおおまかな実施箇所を、区域図に示します。
- ・凡例内の番号は、P.50～P.55の「5か年の事業・取組実施状況」の事業・取組の番号に対応しています。



| | |
|-------------------------|--------------|
| 〈凡例〉 | |
| ● 樹林地を守る | — 主要道路 |
| ■ 農地を守る | — 高速道路 |
| ■ 緑をつくる | - - - 鉄道・鉄道駅 |
| （凡例内の番号は、事業・取組番号を示します。） | - - - 新幹線 |
| | ■ 公園緑地 |
| | ■ 農業専用地区 |
| | ■ 市街化調整区域 |

※事業・取組の特性により、
地区単位で実施箇所を示しているものがあります。

5か年の事業・取組実施状況

- ・5か年で取り組んだ区内の実績を一覧にまとめます。
- ・P.49の「5か年事業・取組実施箇所図」とあわせてご覧ください。

■ 樹林地を守る



| 現行の事業名 (平成23年度～) /事業内容 | 単位 | 5か年 実績 | 実施箇所 | 備考 |
|------------------------------|----|-----------|---|----|
| <維持管理推進> | | | | |
| 3 緑地再生等管理事業 | | | | |
| 市民の森等の手入れや下草刈り | 箇所 | 延べ 43 | 今宿市民の森、追分市民の森、上白根南の森、南本宿市民の森、矢指市民の森、市沢ふれあいの樹林、白根ふれあいの樹林、鶴ヶ峰ふれあいの樹林、猪子山緑地、今宿緑地、今宿第二緑地、笹野台三丁目緑地、笹野台緑地、二俣川ニュータウン緑地 | |
| 緑地保全制度に指定している民有樹林地の管理助成 | 件 | 29 | 市沢町、今宿南町、小高町、上川井町（4件）、上白根町（2件）、川島町（4件）、三反田町、下川井町（2件）、白根三丁目、白根六丁目、善部町（3件）、中沢二丁目、二俣川町、本宿町（2件）、南希望が丘（2件）、南本宿町（2件） | |
| 市民の森等の斜面地での防災対策工事 | 箇所 | 3 | 南本宿市民の森、矢指市民の森、猪子山緑地 | |
| 4 市民協働による緑地維持管理事業 | | | | |
| 保全管理計画を策定した市民の森等 | 箇所 | 3 | 追分市民の森、南本宿市民の森、矢指市民の森 | |
| <利活用促進> | | | | |
| 9 間伐材資源循環事業 | | | | |
| 森づくり団体への間伐材チップ化作業支援 | 回 | 延べ 42 | 川井特別緑地保全地区、追分市民の森、矢指市民の森、南本宿市民の森 | |

| 現行の事業名 （平成23年度～） /事業内容 | | 単位 | 5か年 実績 | 実施箇所 | 備考 |
|------------------------------|---------------------|----|-----------|---|----|
| ＜確実な担保＞ | | | | | |
| 12 | 特別緑地保全地区指定等拡充事業 | | | | |
| | ■緑地保全制度による新規指定等 | | | | |
| | 特別緑地保全地区 | ha | 17.3 | 市沢町地区、今宿町地区、追分地区（拡大指定）、柏町地区、上川井町大貫谷地区、上川井町堀谷地区、上川井町中田谷地区、善部町地区、鶴ヶ峰一丁目地区、鶴ヶ峰二丁目地区 | |
| | 市民の森 | ha | 7.1 | 今宿地区、追分市民の森（拡大指定）、柏地区 | |
| | 緑地保存地区 | ha | 3.0 | 市沢町、今宿町（2件）、川井本町、川島町、白根三丁目、白根六丁目、都岡町（2件）、鶴ヶ峰二丁目、中希望が丘、東希望が丘、本宿町（2件） | |
| | 源流の森 | ha | 24.0 | 市沢町、今川町、今宿南町（2件）、小高町（6件）、上川井町（14件）、上白根町（4件）、川島町（3件）、桐が作、三反田町、下川井町（2件）、善部町（3件）、都岡町、西川島町（2件）、南本宿町 | |
| | 寄附緑地等 | ha | 2.0 | 今宿町、上白根町、南希望が丘、南本宿町（2件）、若葉台一丁目、若葉第四丁目 | |
| | ■不測の事態による買取希望等への対応 | | | | |
| | 特別緑地保全地区、近郊緑地特別保全地区 | 地区 | 5 | 市沢町地区、今宿町地区、柏町地区、上川井町中田谷地区、川井地区 | |
| | 市民の森、ふれあいの樹林等 | 地区 | 延べ4 | 今宿地区、追分地区、白根地区 | |

■ 農地を守る



| 現行の事業名 (平成23年度～) /事業内容 | | 単位 | 5か年 実績 | 実施箇所 | 備考 |
|------------------------------|---------------------------------------|----|-----------|--|----|
| ＜継続保有の促進＞ | | | | | |
| 16 | 農園付公園整備事業 | | | | |
| | 農園付公園の設計、施設整備 | 箇所 | 1 | 南本宿第三公園 | |
| 17 | 特定農業用施設保全事業 (農業用施設用地に対する固定資産税等の軽減) | | | | |
| | 農業用施設用地に対する固定資産税等の軽減を図る契約の締結 | 件 | 15 | 市沢町、今宿南町(2件)、上川井町(3件)、三反田町、下川井町(8件) | |
| ＜農業振興＞ | | | | | |
| 18 | 共同直売所の設置支援事業 | | | | |
| | 共同直売所の備品等に対する整備 | 件 | 2 | 南万騎が原農産物直売所、メルカートつおか | |
| 19 | 収穫体験農園の開設支援事業 | | | | |
| | 収穫体験農園の整備に対する助成 | 箇所 | 1 | 二俣川一丁目 | |
| 21 | 施設の省エネルギー化推進事業 | | | | |
| | 温室の保温カーテンや、省エネ施設整備に対する助成 | 件 | 5 | 今川町(2件)、上川井町、川島町、さちが丘 | |
| ＜農地保全＞ | | | | | |
| 23 | 集团的農地の維持管理奨励事業 | | | | |
| | 地域の農地管理を行う団体への支援 | 団体 | 延べ8 | 西谷農業専用地区協議会(※保土ヶ谷区、旭区)、上川井農業専用地区協議会 | |
| 24 | 水田保全契約奨励事業 | | | | |
| | 水田保全承認面積 | ha | 0.9 | 下川井町、矢指町 | |
| 26 | 不法投棄対策事業 | | | | |
| | 不法投棄が多い農地での夜間パトロール | 地区 | 延べ11 | 上川井町、下川井町、白根町、西谷農業専用地区(※保土ヶ谷区、旭区) | |
| | 地域団体によるパトロールや清掃活動等に対する支援 | 地区 | 延べ7 | 上川井農業専用地区協議会、下川井町、西谷農業専用地区協議会(※保土ヶ谷区、旭区) | |
| 27 | 環境配慮型施設整備事業 | | | | |
| | 農業飛散防止ネットの設置 | 件 | 2 | 川島町、西川島町 | |
| | 牧草による環境対策等 | 地区 | 12 | 今宿南町(3件)、上川井町(3件)、下川井町(5件)、矢指町 | |

| 現行の事業名 （平成23年度～） /事業内容 | | 単位 | 5か年 実績 | 実施箇所 | 備考 |
|------------------------------|------------------|----|-----------|--------------------------------------|----|
| ＜担い手育成＞ | | | | | |
| 31 | 農地貸付促進事業 | | | | |
| | 6年以上の長期貸付を開始した農地 | ha | 8.5 | 上川井町、川井宿町、川井本町、川島町、小高町、下川井町、西川島町、矢指町 | |
| ＜確実な担保＞ | | | | | |
| 32 | 市民農園用地取得事業 | | | | |
| | 用地の取得 | 箇所 | 1 | 南本宿町 | |
| 33 | 農地流動化促進事業 | | | | |
| | 新規の農地貸借 | ha | 2.2 | 今宿南町、上川井町、川島町、下川井町、白根町 | |

■ 緑をつくる



| 現行の事業名 （平成23年度～） /事業内容 | | 単位 | 5か年 実績 | 実施箇所 | 備考 |
|------------------------------|------------------------|----|-----------|--------------------------------------|----|
| ＜緑化推進＞ | | | | | |
| 35 | 地域緑のまちづくり事業 | | | | |
| | ■ 地域緑化推進事業 | | | | |
| | 地域緑化計画の策定の取組 | 地区 | 2 | 上白根国際地区：平成21年度～ 白根台第九地区：平成21年度～ | |
| | 地域緑化計画に基づく緑化整備の実施 | 地区 | 2 | 上白根国際地区：平成23年度～ 白根台第九地区：平成23年度～ | |
| 36 | 民有地緑化助成事業 | | | | |
| | ■ 保育園・幼稚園芝生化助成事業 | | | | |
| | 民間の保育園・幼稚園の園庭芝生化に対する助成 | 園 | 4 | プレスクール若葉幼稚園、上の原保育園、横浜昭和幼稚園、まきが原幼稚園 | |
| | ■ 区民花壇事業 | | | | |
| | 花壇整備等に対する助成 | 箇所 | 1 | 東希望が丘 | |
| | ■ 生垣設置事業 | | | | |
| | 生垣設置に対する助成 | 件 | 1 | 中沢二丁目 | |
| | ■ 屋上緑化等助成事業 | | | | |
| | 屋上・壁面緑化に対する助成 | 件 | 2 | 白根六丁目、中希望が丘 | |
| | ■ 名木古木保存事業 | | | | |
| | 名木古木の新規指定 | 本 | 9 | 上川井町、上白根町、下川井町（6本）、本宿町 | |
| | 名木古木指定樹木の維持管理に対する助成 | 本 | 延べ 14 | 今宿西町（2本）、三反田町（2本）、下川井町（4本）、白根六丁目（6本） | |
| | ■ 記念樹等生産配布事業 | | | | |
| | 人生記念樹等の配布 | 本 | 6,232 | | |

| 現行の事業名 （平成 23 年度～） /事業内容 | | 単位 | 5 か年 実績 | 実施箇所 | 備考 |
|---|------------------------------|----|------------|--|----|
| 37 公共施設緑化事業 | | | | | |
| | 公共施設の緑化 | 箇所 | ※延べ 69 | 旭図書館、鶴ヶ峰地域ケアプラザ、旭スポーツセンター、こども自然公園青少年野外活動センター、西川島保育園、柏保育園、旭プールほか | |
| | 一うち公立保育園の園庭芝生化 | 園 | 延べ 3 | 左近山保育園、若葉台保育園 | |
| 38 公共施設緑化管理事業 | | | | | |
| | 公共施設の植栽地管理 | 箇所 | 延べ 79 | ひかりが丘地域ケアプラザ、市沢地区センター、本村スポーツ会館上白根大池公園こどもログハウス、境友子どもの遊び場、中尾保育園、旭工場 鶴ヶ峰沈殿池ほか | |
| 39 いきいき街路樹事業 | | | | | |
| | 街路樹の計画的なせん定 | 路線 | 延べ 22 | | |
| 41 建築物緑化保全契約の締結（建築物の敷地に対する固定資産税等の軽減） | | | | | |
| | 基準以上の緑化に対する固定資産税等の軽減を図る契約の締結 | 件 | 11 | 市沢町、川井本町、三反田町、四季美台（2 件）、下川井町、善部町（4 件）、南希望が丘 | |

※公共施設緑化事業については、平成 21 年度は植栽本数を実績としているため、5 か年実績に記載している箇所数は、平成 22 年度から平成 25 年度までに実施した施設の延べ数となります。

5か年の事業・取組実施写真

・5か年で取り組んだ区内の事業・取組の写真を一部ご紹介します。

■ 樹林地を守る



緑地再生等管理事業[市民の森等の手入れや下草刈り]（今宿市民の森）



特別緑地保全地区指定等拡充事業
（特別緑地保全地区：上川井町堀谷地区）



特別緑地保全地区指定等拡充事業
（特別緑地保全地区：追分地区）

■ 農地を守る



農園付公園整備事業（南本宿町）



集団的農地の維持管理奨励事業
（上川井農業専用地区協議会）

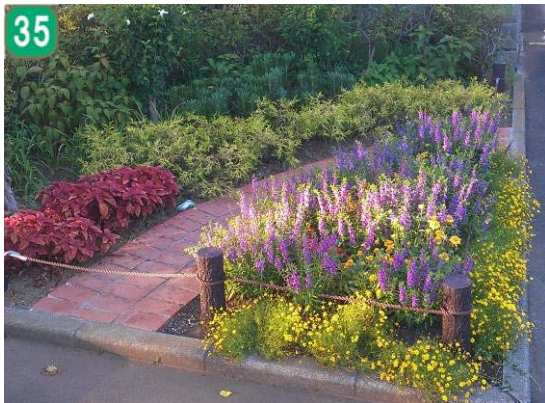


水田保全契約奨励事業（矢指町）



農地貸付促進事業（上川井町）

■ 緑をつくる



地域緑化推進事業〔地域緑化計画に基づく緑化整備の実施〕（上白根国際地区）



名木古木保存事業（本宿町）



建築物緑化保全契約の締結（市沢町）

