



横浜みどりアップ 葉っぴー

使用ガイド

Vol.8[令和6年4月]

はじめに コンセプト お問い合わせ	1
プロフィール ログタイプ	2
ロゴカラー《①緑 ②黒 ③白抜き》	3
キャラクターカラー	4
イラストパターン	
《①基本 ②喜ぶ ③驚く ④困る ⑤歩く ⑥座る ⑦飛ぶ ⑧学ぶ ⑨カメラ》	5
《⑩植える ⑪水をやる ⑫田植え ⑬収穫 ⑭探す ⑮見つける ⑯ドングリ ⑰紅葉 ⑱トンボ》	6
《⑲森を育む ⑳森を育む ㉑森を育む ㉒農を感じる(にんじん) ㉓農を感じる(さつまいも) ㉔農を感じる(梨) ㉕緑をつくる ㉖バス ㉗はま菜ちゃん》	7
《㉘笑う ㉙怒る ㉚泣く ㉛お花畑 ㉜桜の木 ㉝桜吹雪 ㉞桜並木 ㉟桜並木》	8
《㊱案内する ㊲案内する ㊳ハイキング ㊴案内する ㊵教える》	9
《㊶おじぎ ㊷花束 ㊸かくれんぼ ㊹手をつなぐ ㊺ばんざい》	10
《㊻青虫 ㊼太陽 ㊽鳥 ㊾フクロウ ㊿ちょうちょ ㊽ミツバチ ㊽モグラ ㊽カブトムシ ㊽木 ㊽木 ㊽木 ㊽木 ㊽桜》	11
《㊽お花 ㊽お花 ㊽お花 ㊽葉っぱ ㊽葉っぱ ㊽森 ㊽にんじん ㊽スイカ ㊽とうもろこし ㊽なす ㊽きゅうり ㊽トマト ㊽キャベツ》	12
使用禁止例	13
イラストパターン 単色	
《㊽基本 ㊽森を育む ㊽森を育む ㊽森を育む ㊽飛ぶ ㊽農を感じる(にんじん) ㊽水をやる ㊽植える》	14
《㊽基本 ㊽森を育む ㊽森を育む ㊽森を育む ㊽飛ぶ ㊽農を感じる(にんじん) ㊽水をやる ㊽植える》	15

はじめに

この使用ガイドは、横浜みどりアップのマスコットキャラクター「横浜みどりアップ葉っぱー」の使用に際してのガイドラインとして作成したものです。統一したイメージを保つために、横浜みどりアップのマスコットキャラクター「横浜みどりアップ葉っぱー」及びそのロゴタイプを使用する際は、本ガイドに沿って正しくご活用いただきますようお願いいたします。

※「横浜みどりアップ葉っぱー」を使用する場合、原則として、デザインの上または下に「横浜みどりアップマスコットキャラクター横浜みどりアップ葉っぱー」または「横浜みどりアップ葉っぱー」等、横浜みどりアップのキャラクターであることがわかる表記を入れるよう努めてください。ロゴタイプを使用する場合は、P.2「ロゴタイプ」に沿ってご使用ください。（ただし、横浜市みどり環境局戦略企画課担当課長が特に認める場合は除く。）

コンセプト

横浜市では、「横浜みどりアップ計画」を3つの柱で取り組んでおり、樹林地の保全・活用、農地の保全や地産地消、市民による緑化などを進めています。また、様々な公園の整備や活用、緑の普及のためのイベントなど、市民の皆様と力を合わせて横浜みどりアップの取組を進めています。市民の皆様により横浜みどりアップに親しんでいただくために、マスコットキャラクター「横浜みどりアップ葉っぱー」を作成しました。

お問合せ

横浜市みどり環境局戦略企画課

横浜市中区本町6丁目50番地の10(〒231-0005)

Tel.045-671-2712 / Fax.045-550-4093

https://www.city.yokohama.lg.jp/kurashi/machizukuri-kankyo/midori-koen/midori_up/koho/happi/logo-chara.html
mk-midorikoho@city.yokohama.lg.jp

キャラクター及びそのロゴタイプに関する一切の権利は、横浜市に帰属しています。キャラクター及びそのロゴタイプの使用にあたっては、本ガイド及び「横浜みどりアップ計画ロゴマーク及び横浜みどりアップのマスコットキャラクター「横浜みどりアップ葉っぱー」図形使用取扱要綱」を遵守してください。

プロフィール

生まれたところ	横浜の森で目覚めた
何者?	森の妖精
年齢	妖精なのでわからない
誕生日	6月20日(緑の環境をつくり育てる条例の施行日)
体重	88g(葉っぱだけに)
身長	64cm(8×8=64なので) *(妖精なので、身長体重は自在に変えることができる。)
性格	普段は天真爛漫で明るい、水がなくなると元気がなくなる
好きなこと	日向ぼっこ(光合成)
チャームポイント	葉脈
特技	魔法の花で緑を増やす
仲間	色々な生き物と友達 (虫と友達なので、毛虫や青虫にも食べられない)



ロゴタイプ

横浜みどりアップのマスコットキャラクター「横浜みどりアップ葉っぱー」のロゴタイプは以下のとおりです。
横浜みどりアップのマスコットキャラクター「横浜みどりアップ葉っぱー」のロゴタイプの配置や大きさについては、使用予定のサイズやレイアウト、デザインなどの必要に応じて拡大・縮小してもかまいません。
ただし、「横浜みどりアップ葉っぱー」と読めるレイアウトでなければなりません。
また、「横浜みどりアップ葉っぱー」のロゴの一部を切り取ったり、改行したり、スペースを入れるなど、ロゴタイプそのものに変更を加えて使用することはできません。

横浜みどりアップ[°]葉っぱー

ロゴカラー

① 横浜みどりアップ 葉っぴー



CMYK C100 Y100 K40
RGB G113 B47
特色 DIC389 / TOYO CF 10890

② 横浜みどりアップ 葉っぴー



CMYK K100
RGB 0

③ 横浜みどりアップ 葉っぴー



CMYK 0
RGB R255 G255 B255

横浜みどりアップ葉っぴーとロゴタイプの使用例

例1

横浜みどりアップ 葉っぴー



例2



横浜みどりアップ 葉っぴー

キャラクターカラー

フルカラー



顔・手足		CMYK C50 Y80 RGB R143 G197 B85 特色 DIC211 / TOYO CF 10246
ほっぺ・葉脈		CMYK C25 Y40 RGB R203 G227 B174 特色 DIC2101
目・眉・鼻		CMYK C100 Y100 K40 RGB G113 B47 特色 DIC389 / TOYO CF 10890
服		CMYK C100 RGB G160 B234 特色 DIC640 / TOYO CF 10382
服の雲		CMYK C40 RGB R159 G217 B246 特色 DIC2185
花		CMYK M70 Y10 RGB R235 G109 B154 特色 DIC74 / TOYO CF 10010
花内側		CMYK C100 RGB R241 G157 B181 特色 DIC25

モノクロ



	目・眉・鼻 K100
	服 K70
	顔・手足・服の雲 K40
	葉脈・ほっぺ K20

イラストパターン

① 基本



② 喜ぶ



③ 驚く



④ 困る



⑤ 歩く



⑥ 座る



⑦ 飛ぶ



⑧ 学ぶ



⑨ カメラ



イラストパターン

⑩ 植える



⑪ 水をやる



⑫ 田植え



⑬ 収穫



⑭ 探す



⑮ 見つける



⑯ ドングリ



⑰ 紅葉



⑱ トンボ



イラストパターン

⑱ 森を育む



⑳ 森を育む



㉑ 森を育む



㉒ 農を感じる(にんじん)



㉓ 農を感じる(さつまいも)



㉔ 農を感じる(梨)



㉕ 緑をつくる



㉖ バス



㉗ はま菜ちゃん



イラストパターン

⑳ 笑う



㉑ 怒る



㉒ 泣く



㉓ お花畑



㉔ 桜の木



㉕ 桜吹雪



㉖ 桜並木



㉗ 桜並木



イラストパターン

③⑥ 案内する



③⑦ 案内する



③⑧ ハイキング



③⑨ 案内する



④⑩ 教える



イラストパターン

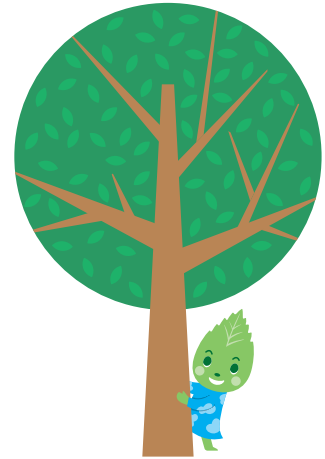
④1 おじぎ



④2 花束



④3 かくれんぼ



④4 手をつなぐ



④5 ばんざい



イラストパターン

④⑥ 青虫



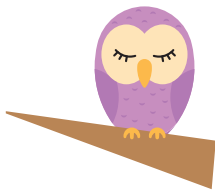
④⑦ 太陽



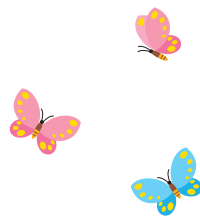
④⑧ 鳥



④⑨ フクロウ



⑤⑩ ちょうちょ



⑤⑪ ミツバチ



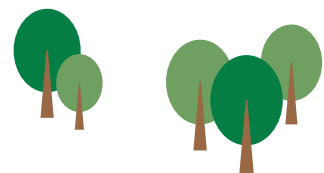
⑤⑫ モグラ



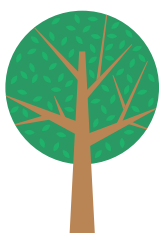
⑤⑬ カブトムシ



⑤⑭ 木



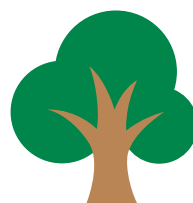
⑤⑮ 木



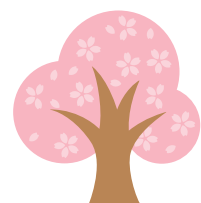
⑤⑯ 木



⑤⑰ 木

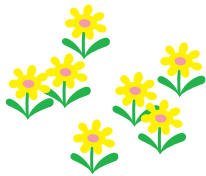


⑤⑱ 桜

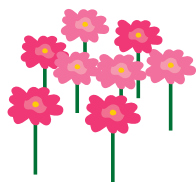


イラストパターン

⑤9 お花



⑥0 お花



⑥1 お花



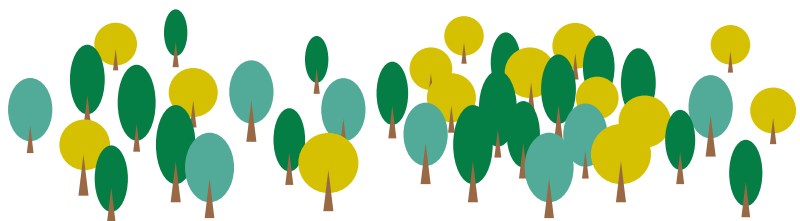
⑥2 葉っぱ



⑥3 葉っぱ



⑥4 森



⑥5 にんじん



⑥6 スイカ



⑥7 とうもろこし ⑥8 なす



⑥9 きゅうり



⑦0 トマト



⑦1 キャベツ



使用禁止例

キャラクター



色の改変



形の改変



あいまいな背景色

ロゴ



切り取り



改行



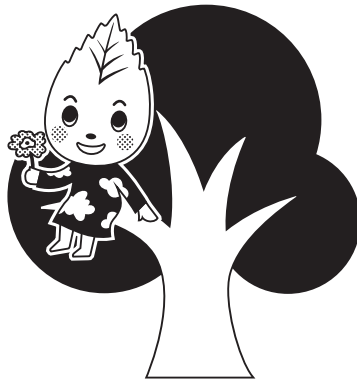
スペース

イラストパターン 単色

⑦2 基本



⑦3 森を育む



⑦4 森を育む



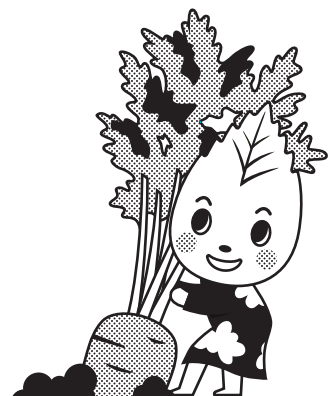
⑦5 森を育む



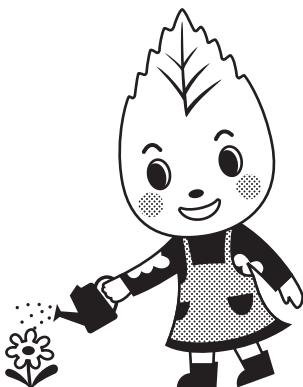
⑦6 飛ぶ



⑦7 農を感じる(にんじん)



⑦8 水をやる



⑦9 植える



イラストパターン 単色

⑧⑩ 基本



⑧① 森を育む



⑧② 森を育む



⑧③ 森を育む



⑧④ 飛ぶ



⑧⑤ 農を感じる(にんじん)



⑧⑥ 水をやる



⑧⑦ 植える

