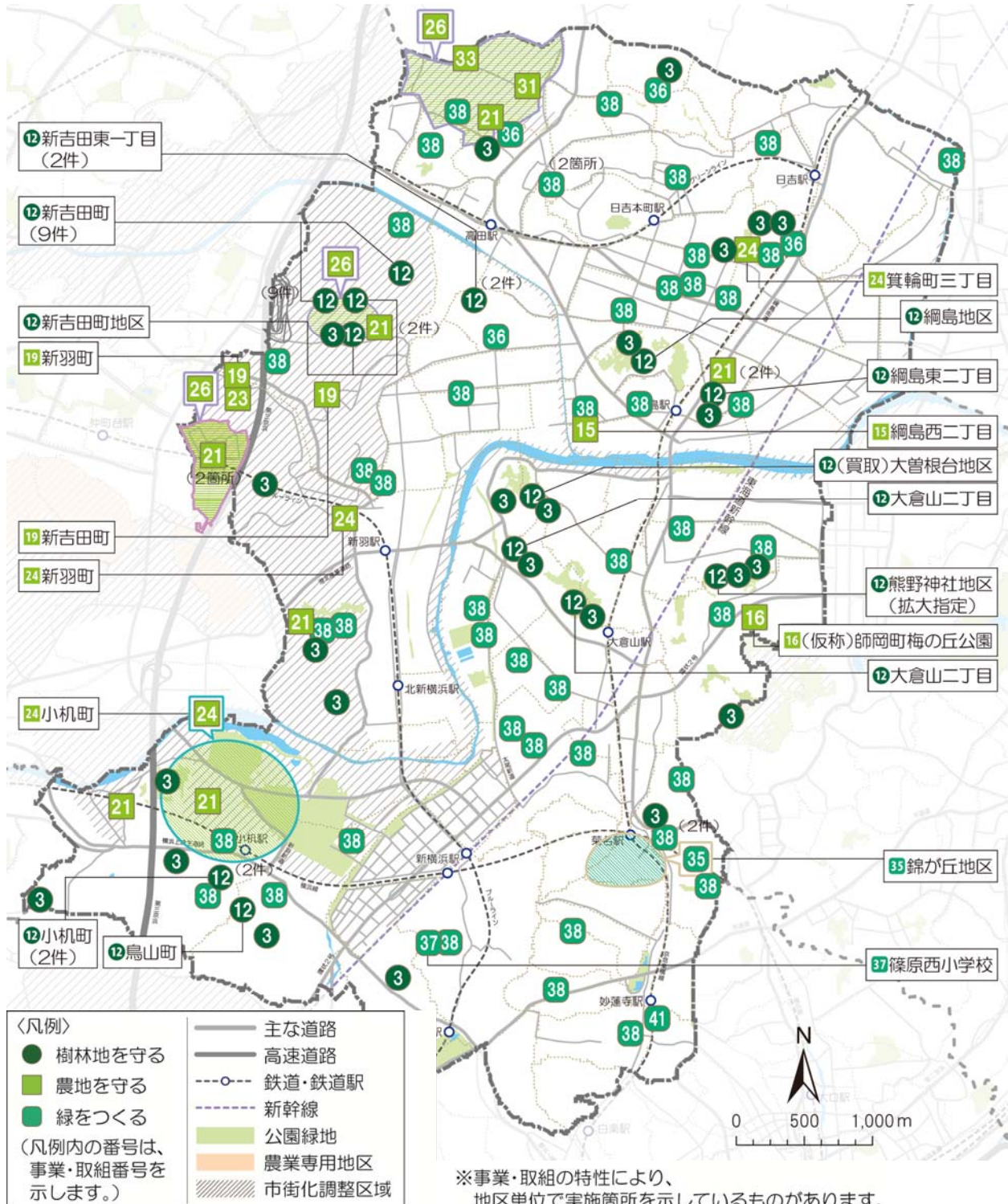


(11) 港北区

平成 25 年度事業・取組実施箇所図

- ・平成 25 年度の事業・取組のおおまかな実施箇所を、区域図に示します。
- ・凡例内の番号は、P4-55~P4-58 の「平成 25 年度事業・取組実施状況」の事業・取組の番号に対応しています。
- ・なお、主な実施箇所の町名、施設名等を、図中に掲載しています。



4 各区の実績
(11) 港北区

平成 25 年度事業・取組実施状況

- 平成 25 年度の区内の実績を一覧にまとめます。
- P4-54 の「平成 25 年度事業・取組実施箇所図」とあわせてご覧ください。

■ 樹林地を守る

<維持管理推進>

3	緑地再生等管理事業	◎：拡充事業 (横浜みどり税一部充当)
<ul style="list-style-type: none"> • 市民の森等の樹林地の手入れや下草刈り：9箇所 [実施箇所] 大曽根台特別緑地保全地区、大倉山特別緑地保全地区、日吉特別緑地保全地区、小机城址市民の森、熊野神社市民の森、綱島市民の森、牢尻緑地、棒田谷緑地、綱島東二丁目緑地 • 緑地保全制度に指定している民有樹林地の管理助成：13件 [実施箇所] 菊名五丁目、岸根町、小机町（2件）、下田町三丁目、新吉田町、新羽町（3件）、高田西三丁目、樽町四丁目、鳥山町、箕輪町三丁目 • 市民の森等の斜面地での防災対策工事：1箇所 [実施箇所] 日吉特別緑地保全地区 		

<確実な担保>

12	特別緑地保全地区指定等拡充事業	◎：拡充事業 (横浜みどり税一部充当)
<ul style="list-style-type: none"> ■ 緑地保全制度による新規指定等 <ul style="list-style-type: none"> • 特別緑地保全地区：4.7ha [実施箇所] 新吉田町地区、綱島地区 • 市民の森：0.1ha [実施箇所] 熊野神社地区（拡大指定） • 緑地保存地区：2.3ha [実施箇所] 大倉山二丁目、小机町（2件）、新吉田東一丁目（2件）、綱島東二丁目、鳥山町 • 源流の森：2.8ha [実施箇所] 新吉田町（9件） • 寄附緑地等：0.04ha [実施箇所] 大倉山二丁目 ■ 不測の事態による買取希望等への対応 <ul style="list-style-type: none"> • 特別緑地保全地区、近郊緑地特別保全地区：1地区 [実施箇所] 大曽根台地区 		

■農地を守る 

<継続保有の促進>

15 生産緑地制度の活用	●：事業費のないもの
<ul style="list-style-type: none"> 生産緑地の追加指定：1件 <p>[実施箇所] 綱島西二丁目</p>	
16 農園付公園整備事業	●：新規事業 (横浜みどり税充当)
<ul style="list-style-type: none"> 農園付公園の基本・実施設計、施設整備：1箇所 <p>[実施箇所] 師岡町</p>	

<農業振興>

19 収穫体験農園の開設支援事業	●：新規事業 (横浜みどり税充当)
<ul style="list-style-type: none"> 収穫体験農園の整備に対する助成：2箇所 <p>[実施箇所] 新吉田町、新羽町</p>	
21 施設の省エネルギー化推進事業	◇：新規事業等 (横浜みどり税非充当)
<ul style="list-style-type: none"> 温室の保温カーテンや、省エネ施設整備に対する助成：10件 <p>[実施箇所] 小机町（2件）、新吉田町（2件）、高田町、綱島東二丁目（2件）、新羽町（3件）</p>	

<農地保全>

23 集団的農地の維持管理奨励事業	◇：新規事業等 (横浜みどり税非充当)
<ul style="list-style-type: none"> 地域の農地管理を行う団体への支援：1団体 <p>[実施箇所] 新羽大熊農業専用地区協議会（※港北区、都筑区）</p>	
24 水田保全契約奨励事業	●：新規事業 (横浜みどり税充当)
<ul style="list-style-type: none"> 水田保全承認面積：1.1ha <p>[実施箇所] 小机町、新羽町、箕輪町三丁目</p>	
26 不法投棄対策事業	●：新規事業 (横浜みどり税充当)
<ul style="list-style-type: none"> 不法投棄が多い農地での夜間パトロール：3地区 <p>[実施箇所] 新吉田町、高田町、新羽大熊農業専用地区（※港北区、都筑区） 地域団体によるパトロールや清掃活動等に対する支援：1地区 <p>[実施箇所] 新羽大熊農業専用地区協議会（※港北区、都筑区）</p> </p>	

<担い手育成>

31 農地貸付促進事業	●：新規事業 (横浜みどり税充当)
<ul style="list-style-type: none"> ・6年以上の長期貸付を開始した農地：0.3ha <p>[実施箇所] 高田町</p>	

<確実な担保>

33 農地流動化促進事業	●：新規事業 (横浜みどり税充当)
<ul style="list-style-type: none"> ・新規の農地貸借：0.1ha <p>[実施箇所] 高田町</p>	

■緑をつくる 

<緑化推進>

35 地域緑のまちづくり事業	◎：拡充事業 (横浜みどり税一部充当)
<ul style="list-style-type: none"> ■地域緑化推進事業 ・地域緑化計画に基づく緑化整備の実施：1地区 <p>[実施箇所] 錦が丘地区</p>	
36 民有地緑化助成事業	◎：拡充事業 (横浜みどり税一部充当)
<ul style="list-style-type: none"> ■屋上緑化等助成事業 ・屋上・壁面緑化に対する助成：1件 <p>[実施箇所] 新吉田東一丁目</p> <ul style="list-style-type: none"> ■名木古木保存事業 ・名木古木指定樹木の維持管理に対する助成：7本 <p>[実施箇所] 下田町三丁目(2本)、高田町(4本)、箕輪町三丁目</p> <ul style="list-style-type: none"> ■記念樹等生産配布事業 ・人生記念樹等の配布：658本 	
37 公共施設緑化事業	◇：新規事業等 (横浜みどり税非充当)
<ul style="list-style-type: none"> ・公共施設の緑化：1箇所 <p>[実施箇所] 篠原西小学校</p>	
38 公共施設緑化管理事業	◇：新規事業等 (横浜みどり税非充当)
<ul style="list-style-type: none"> ・公共施設の植栽地管理：47箇所 <p>[実施箇所] 日吉地区センター、綱島地区センター、菊名コミュニティハウス、港北スポーツセンター、横浜ラポール、大曽根保育園、太尾保育園、小机小学校、新羽小学校、高田中学校、港北土木事務所 ほか</p>	

4 各区の実績
 (11) 港北区

39 いきいき街路樹事業	◎：拡充事業 （横浜みどり税一部充当）
・街路樹の計画的なせん定：2路線	
41 建築物緑化保全契約の締結（建築物の敷地に対する固定資産税等の軽減）	・：事業費のないもの
・基準以上の緑化に対する固定資産税等の軽減を図る契約の締結：1件 [実施箇所] 仲手原一丁目	

平成 25 年度事業・取組実施写真

・平成 25 年度の区内の事業・取組の写真を一部ご紹介します。

■ 樹林地を守る



緑地再生等管理事業[市民の森等の樹林地の手入れや下草刈り] (熊野神社市民の森)



特別緑地保全地区指定等拡充事業
(新吉田町特別緑地保全地区)

■ 農地を守る



農園付公園整備事業 (師岡町)



水田保全契約奨励事業 (箕輪町三丁目)

■ 緑をつくる



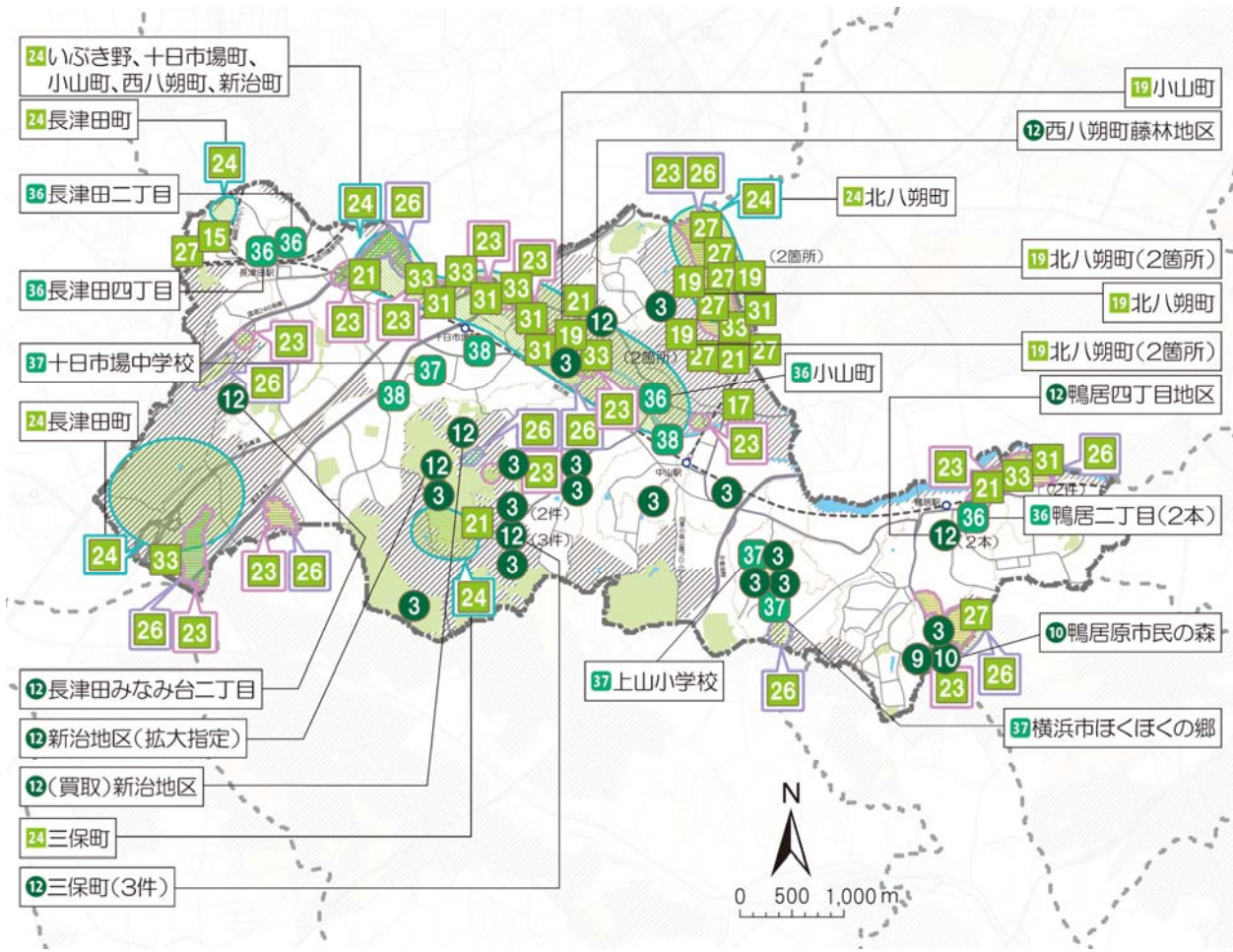
屋上緑化等助成事業 (新吉田東一丁目)

(12) 緑区

平成 25 年度事業・取組実施箇所図

- ・平成 25 年度の事業・取組のおおまかな実施箇所を、区域図に示します。
- ・凡例内の番号は、P4-61～P4-64 の「平成 25 年度事業・取組実施状況」の事業・取組の番号に対応しています。
- ・なお、主な実施箇所の町名、施設名等を、図中に掲載しています。

4 各区の実績
 (12) 緑区



● 樹林地を守る	— 主な道路
■ 農地を守る	— 高速道路
■ 緑をつくる	---○--- 鉄道・鉄道駅
(凡例内の番号は、事業・取組番号を示します。)	■ 公園緑地
	■ 農業専用地区
	▨ 市街化調整区域

※事業・取組の特性により、地区単位で実施箇所を示しているものがあります。

平成 25 年度事業・取組実施状況

- 平成 25 年度の区内の実績を一覧にまとめます。
- P4-60 の「平成 25 年度事業・取組実施箇所図」とあわせてご覧ください。

■ 樹林地を守る

<維持管理推進>

3	緑地再生等管理事業	◎：拡充事業 (横浜みどり税一部充当)
<ul style="list-style-type: none"> • 市民の森等の樹林地の手入れや下草刈り：7箇所 [実施箇所] 上山・白山特別緑地保全地区、鴨居原市民の森、新治市民の森、三保市民の森、上山ふれあいの樹林、三保中道緑地、三保不動緑地 • 緑地保全制度に指定している私有樹林地の管理助成：8件 [実施箇所] 北八朔町、寺山町、中山町、新治町、三保町（4件） • 市民の森等の斜面地での防災対策工事：1箇所 [実施箇所] 上山・白山特別緑地保全地区 		

<利活用促進>

9	間伐材資源循環事業	◎：拡充事業 (横浜みどり税一部充当)
<ul style="list-style-type: none"> • 森づくり団体への間伐材チップ化作業支援：1回 [実施箇所] 鴨居原市民の森 		
10	愛護会、森づくりボランティア活動拠点整備事業	◇：新規事業等 (横浜みどり税非充当)
<ul style="list-style-type: none"> • 森づくり団体の活動拠点の整備：1箇所 [実施箇所] 鴨居原市民の森 		

＜確実な担保＞

12 特別緑地保全地区指定等拡充事業	◎：拡充事業 (横浜みどり税一部充当)
<p>■緑地保全制度による新規指定等</p> <ul style="list-style-type: none"> 特別緑地保全地区：1.5ha [実施箇所] 鴨居四丁目地区、西八朔町藤林地区 市民の森：0.1ha [実施箇所] 新治地区（拡大指定） 源流の森：0.6ha [実施箇所] 三保町（3件） 寄付緑地等：0.9ha [実施箇所] 長津田みなみ台二丁目 <p>■不測の事態による買取希望等への対応</p> <ul style="list-style-type: none"> 市民の森、ふれあいの樹林等：1 地区 [実施箇所] 新治地区 	

■農地を守る



＜継続保有の促進＞

15 生産緑地制度の活用	・：事業費のないもの
<ul style="list-style-type: none"> 生産緑地の追加指定：1件 [実施箇所] 長津田町 	
17 特定農業用施設保全事業（農業用施設用地に対する固定資産税等の軽減）	◇：新規事業等 (横浜みどり税非充当)
<ul style="list-style-type: none"> 農業用施設用地に対する固定資産税等の軽減を図る契約の締結：1件 [実施箇所] 青砥町 	

＜農業振興＞

19 収穫体験農園の開設支援事業	●：新規事業 (横浜みどり税充当)
<ul style="list-style-type: none"> 収穫体験農園の整備に対する助成：6箇所 [実施箇所] 北八朔町（5箇所）、小山町 	
21 施設の省エネルギー化推進事業	◇：新規事業等 (横浜みどり税非充当)
<ul style="list-style-type: none"> 温室の保温カーテンや、省エネ施設整備に対する助成：5件 [実施箇所] いぶき野、鴨居町、北八朔町、西八朔町、三保町 	

<農地保全>

<p>23 集団的農地の維持管理奨励事業</p>	<p>◇：新規事業等 (横浜みどり税非充当)</p>
<p>・地域の農地管理を行う団体への支援：12団体 [実施箇所] 鴨居東本郷農業専用地区協議会、横浜市緑区鴨居原土地改良区、 小山西八朔用水組合、北八朔農業専用地区協議会、新林水利組合、 十日市場水利組合、長津田台農業専用地区協議会、 長津田後谷戸耕作組合、御嶽堂水利組合、新治町水利組合、 向原地区畑地かんがい組合、柳町水利組合</p>	
<p>24 水田保全契約奨励事業</p>	<p>●：新規事業 (横浜みどり税充当)</p>
<p>・水田保全承認面積：35.1ha [実施箇所] いぶき野、北八朔町、小山町、十日市場町、長津田町、新治町、 西八朔町、三保町</p>	
<p>26 不法投棄対策事業</p>	<p>●：新規事業 (横浜みどり税充当)</p>
<p>・不法投棄が多い農地での夜間パトロール：5地区 [実施箇所] いぶき野、鴨居東本郷農業専用地区、北八朔農業専用地区、 長津田町、白山四丁目 ・地域団体によるパトロールや清掃活動等に対する支援：6地区 [実施箇所] 鴨居東本郷農業専用地区協議会、北八朔農業専用地区協議会、 長津田台農業専用地区、鴨居原農業専用地区、 向原地区畑地かんがい組合、新治町水利組合</p>	
<p>27 環境配慮型施設整備事業</p>	<p>●：新規事業 (横浜みどり税充当)</p>
<p>・農薬飛散防止ネットの設置：8件 [実施箇所] 鴨居町、北八朔町(6件)、長津田町</p>	

4
各区の実績
(12)
緑区

<担い手育成>

<p>31 農地貸付促進事業</p>	<p>●：新規事業 (横浜みどり税充当)</p>
<p>・6年以上の長期貸付を開始した農地：1.5ha [実施箇所] いぶき野、北八朔町、小山町、十日市場町、西八朔町、東本郷町</p>	

<確実な担保>

<p>33 農地流動化促進事業</p>	<p>●：新規事業 (横浜みどり税充当)</p>
<p>・新規の農地貸借：1.6ha [実施箇所] いぶき野、北八朔町、小山町、十日市場町、西八朔町、長津田町、 東本郷町</p>	

■ 緑をつくる



＜緑化推進＞

36 民有地緑化助成事業	◎：拡充事業 （横浜みどり税一部充当）
<p>■ 屋上緑化等助成事業</p> <ul style="list-style-type: none"> 屋上・壁面緑化に対する助成：2件 <p>[実施箇所] 長津田二丁目、長津田四丁目</p> <p>■ 名木古木保存事業</p> <ul style="list-style-type: none"> 名木古木指定樹木の維持管理に対する助成：3本 <p>[実施箇所] 鴨居二丁目（2本）、小山町</p> <p>■ 記念樹等生産配布事業</p> <ul style="list-style-type: none"> 人生記念樹等の配布：836本 	
37 公共施設緑化事業	◇：新規事業等 （横浜みどり税非充当）
<ul style="list-style-type: none"> 公共施設の緑化：3箇所 <p>[実施箇所] 上山小学校、十日市場中学校、横浜市ほくほくの郷</p>	
38 公共施設緑化管理事業	◇：新規事業等 （横浜みどり税非充当）
<ul style="list-style-type: none"> 公共施設の植栽地管理：3箇所 <p>[実施箇所] 緑スポーツセンター、緑テニスガーデン、緑図書館</p>	
39 いきいき街路樹事業	◎：拡充事業 （横浜みどり税一部充当）
<ul style="list-style-type: none"> 街路樹の計画的なせん定：4路線 	

平成 25 年度事業・取組実施写真

・平成 25 年度の区内の事業・取組の写真を一部ご紹介します。

■ 樹林地を守る



10 愛護会、森づくりボランティア活動拠点整備事業（鴨居原市民の森）



12 特別緑地保全地区指定等拡充事業（西八朔町藤林特別緑地保全地区）

■ 農地を守る



24 水田保全契約奨励事業（新治町）



27 環境配慮型施設整備事業[農薬飛散防止ネットの設置]（長津田町）

■ 緑をつくる



36 民有地緑化助成事業[屋上緑化等助成事業]（長津田四丁目）

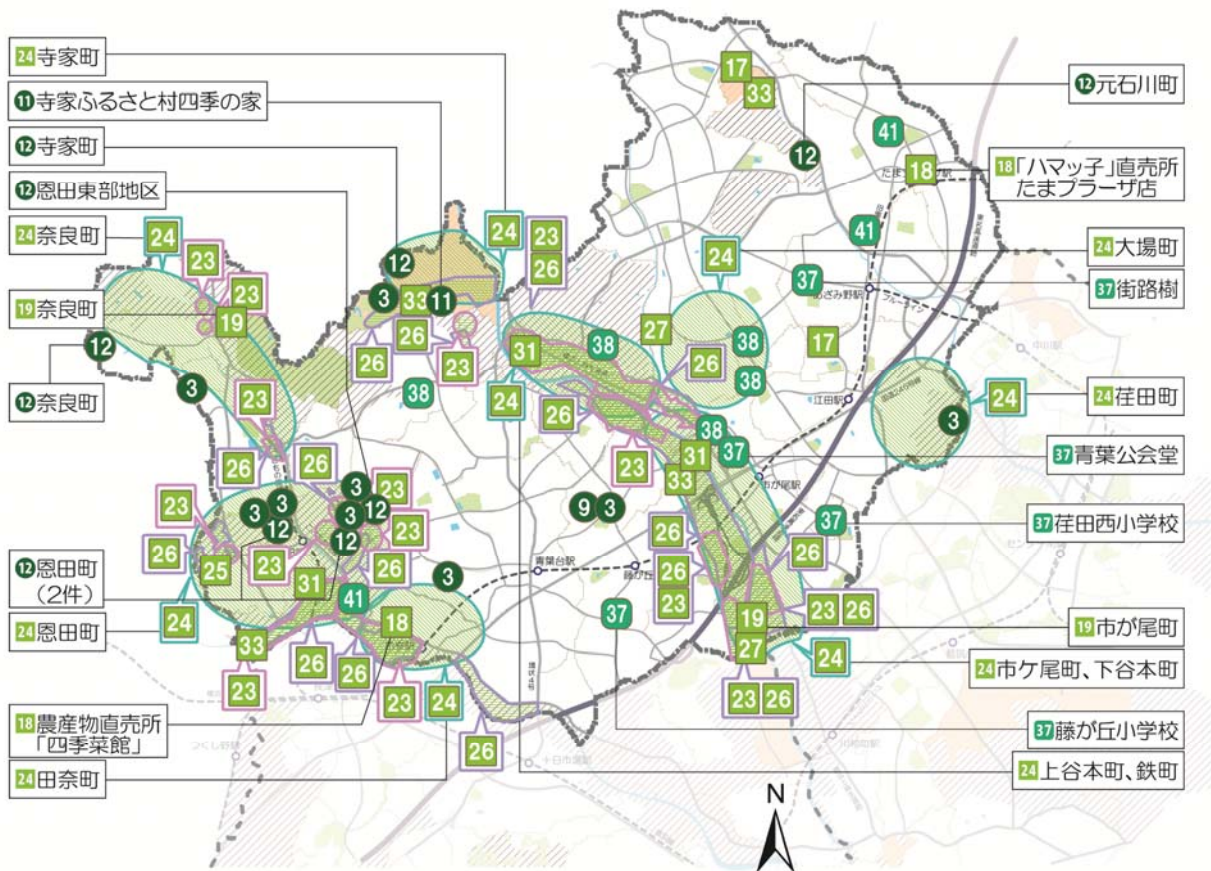


39 いきいき街路樹事業（北部斎場通り）

(13) 青葉区

平成 25 年度事業・取組実施箇所図

- ・平成 25 年度の事業・取組のおおまかな実施箇所を、区域図に示します。
- ・凡例内の番号は、P4-67~P4-70 の「平成 25 年度事業・取組実施状況」の事業・取組の番号に対応しています。
- ・なお、主な実施箇所の町名、施設名等を、図中に掲載しています。



〈凡例〉	
● 樹林地を守る	— 主な道路
■ 農地を守る	— 高速道路
■ 緑をつくる	- - - 鉄道・鉄道駅
(凡例内の番号は、事業・取組番号を示します。)	■ 公園緑地
	■ 農業専用地区
	■ 市街化調整区域

※事業・取組の特性により、地区単位で実施箇所を示しているものがあります。

平成 25 年度事業・取組実施状況

- 平成 25 年度の区内の実績を一覧にまとめます。
- P4-66 の「平成 25 年度事業・取組実施箇所図」とあわせてご覧ください。

■ 樹林地を守る

<維持管理推進>

3	緑地再生等管理事業	◎：拡充事業 (横浜みどり税一部充当)
<ul style="list-style-type: none"> • 市民の森等の樹林地の手入れや下草刈り：4箇所 [実施箇所] 寺家ふるさとの森、もえぎ野ふれあいの樹林、恩田緑地、榎が丘緑地 • 緑地保全制度に指定している私有樹林地の管理助成：5件 [実施箇所] 荏田町、恩田町（3件）、奈良四丁目 		

<利活用促進>

9	間伐材資源循環事業	◎：拡充事業 (横浜みどり税一部充当)
<ul style="list-style-type: none"> • 森づくり団体への間伐材チップ化作業支援：2回 [実施箇所] もえぎ野ふれあいの樹林 		
11	ウェルカムセンター整備事業	◇：新規事業等 (横浜みどり税非充当)
<ul style="list-style-type: none"> • ウェルカムセンターの展示設置等：1箇所 [実施箇所] 寺家ふるさと村四季の家 		

<確実な担保>

12	特別緑地保全地区指定等拡充事業	◎：拡充事業 (横浜みどり税一部充当)
<ul style="list-style-type: none"> ■ 緑地保全制度による新規指定等 • 特別緑地保全地区：4.4ha [実施箇所] 恩田東部地区 • 緑地保存地区：0.1ha [実施箇所] 奈良町 • 源流の森：2.1ha [実施箇所] 恩田町（2件）、寺家町、元石川町 		

■農地を守る 

<継続保有の促進>

17	特定農業用施設保全事業（農業用施設用地に対する固定資産税等の軽減）	◇：新規事業等 （横浜みどり税非充当）
<ul style="list-style-type: none"> 農業用施設用地に対する固定資産税等の軽減を図る契約の締結：2件 [実施箇所] あざみ野南三丁目、美しが丘西一丁目 		

<農業振興>

18	共同直売所の設置支援事業	◇：新規事業等 （横浜みどり税非充当）
<ul style="list-style-type: none"> 共同直売所の備品等に対する整備：2箇所 [実施箇所] 美しが丘二丁目、田奈町 		
19	収穫体験農園の開設支援事業	●：新規事業 （横浜みどり税充当）
<ul style="list-style-type: none"> 収穫体験農園の整備に対する助成：2箇所 [実施箇所] 市が尾町、奈良町 		

<農地保全>

23	集団的農地の維持管理奨励事業	◇：新規事業等 （横浜みどり税非充当）
<ul style="list-style-type: none"> 地域の農地管理を行う団体への支援：14団体 [実施箇所] 恩田水利組合、鍛冶谷戸耕作組合、上谷本地区農用地利用改善組合、鴨志田町上耕地水利組合、上和田堰水利組合、鉄大場市ケ尾水利組合、じじ池水利組合、下市ケ尾水利組合、杉山耕作組合、白山谷戸水利組合、苗万坂水利組合、仲居水利組合、奈良堰下水利組合、宮前水利組合 		
24	水田保全契約奨励事業	●：新規事業 （横浜みどり税充当）
<ul style="list-style-type: none"> 水田保全承認面積：36.7ha [実施箇所] 市ケ尾町、荏田町、大場町、恩田町、上谷本町、鉄町、寺家町、下谷本町、田奈町、奈良町 		
25	かんがい施設整備事業	◇：新規事業等 （横浜みどり税非充当）
<ul style="list-style-type: none"> かんがい施設の整備：1地区 [実施箇所] 番匠谷かんがい組合 		

26 不法投棄対策事業	●：新規事業 (横浜みどり税充当)
<ul style="list-style-type: none"> 不法投棄が多い農地での夜間パトロール：6地区 [実施箇所] 上谷本町、しらとり台、寺家町、市ケ尾町、下谷本町、恩田町・田奈町 地域団体によるパトロールや清掃活動等に対する支援：7地区 [実施箇所] 上谷本地区農用地利用改善組合、鉄大場市ケ尾水利組合、宮前水利組合、仲居水利組合、下市ケ尾水利組合、鴨志田町上耕地水利組合、田奈農協水利・耕作組合連絡協議会 	
27 環境配慮型施設整備事業	●：新規事業 (横浜みどり税充当)
<ul style="list-style-type: none"> 農薬飛散防止ネットの設置：2件 [実施箇所] 黒須田、下谷本町 	

<担い手育成>

31 農地貸付促進事業	●：新規事業 (横浜みどり税充当)
<ul style="list-style-type: none"> 6年以上の長期貸付を開始した農地：0.4ha [実施箇所] 市ケ尾町、恩田町、鉄町 	

<確実な担保>

33 農地流動化促進事業	●：新規事業 (横浜みどり税充当)
<ul style="list-style-type: none"> 新規の農地貸借：0.7ha [実施箇所] 市ケ尾町、恩田町、寺家町、元石川町 	

■緑をつくる 

<緑化推進>

36 民有地緑化助成事業	◎：拡充事業 (横浜みどり税一部充当)
<ul style="list-style-type: none"> ■記念樹等生産配布事業 人生記念樹等の配布：1,541本 	
37 公共施設緑化事業	◇：新規事業等 (横浜みどり税非充当)
<ul style="list-style-type: none"> 公共施設の緑化：4箇所 [実施箇所] 青葉公会堂、藤が丘小学校、荏田西小学校 ほか 	

4 各区の実績
(13) 青葉区

<p>38 公共施設緑化管理事業</p>	<p>◇：新規事業等 (横浜みどり税非充当)</p>
<p>・公共施設の植栽地管理：5箇所 [実施箇所] 大場みすずが丘地区センター、大場地域ケアプラザ、青葉消防署、鴨志田消防出張所、くろがね青少年野外活動センター</p>	
<p>39 いきいき街路樹事業</p>	<p>◎：拡充事業 (横浜みどり税一部充当)</p>
<p>・街路樹の計画的なせん定：5路線</p>	
<p>41 建築物緑化保全契約の締結（建築物の敷地に対する固定資産税等の軽減）</p>	<p>・：事業費のないもの</p>
<p>・基準以上の緑化に対する固定資産税等の軽減を図る契約の締結：3件 [実施箇所] 美しが丘一丁目、美しが丘五丁目、恩田町</p>	

平成 25 年度事業・取組実施写真

・平成 25 年度の区内の事業・取組の写真を一部ご紹介します。

■ 樹林地を守る 



11 ウェルカムセンター整備事業
(寺家ふるさと村四季の家)



12 特別緑地保全地区指定等拡充事業
(恩田東部特別緑地保全地区)

■ 農地を守る 



18 共同直売所の設置支援事業
(美しが丘二丁目)



23 集团的農地の維持管理奨励事業
(宮前水利組合)

■ 緑をつくる 



36 民有地緑化助成事業
(人生記念樹等の配布)

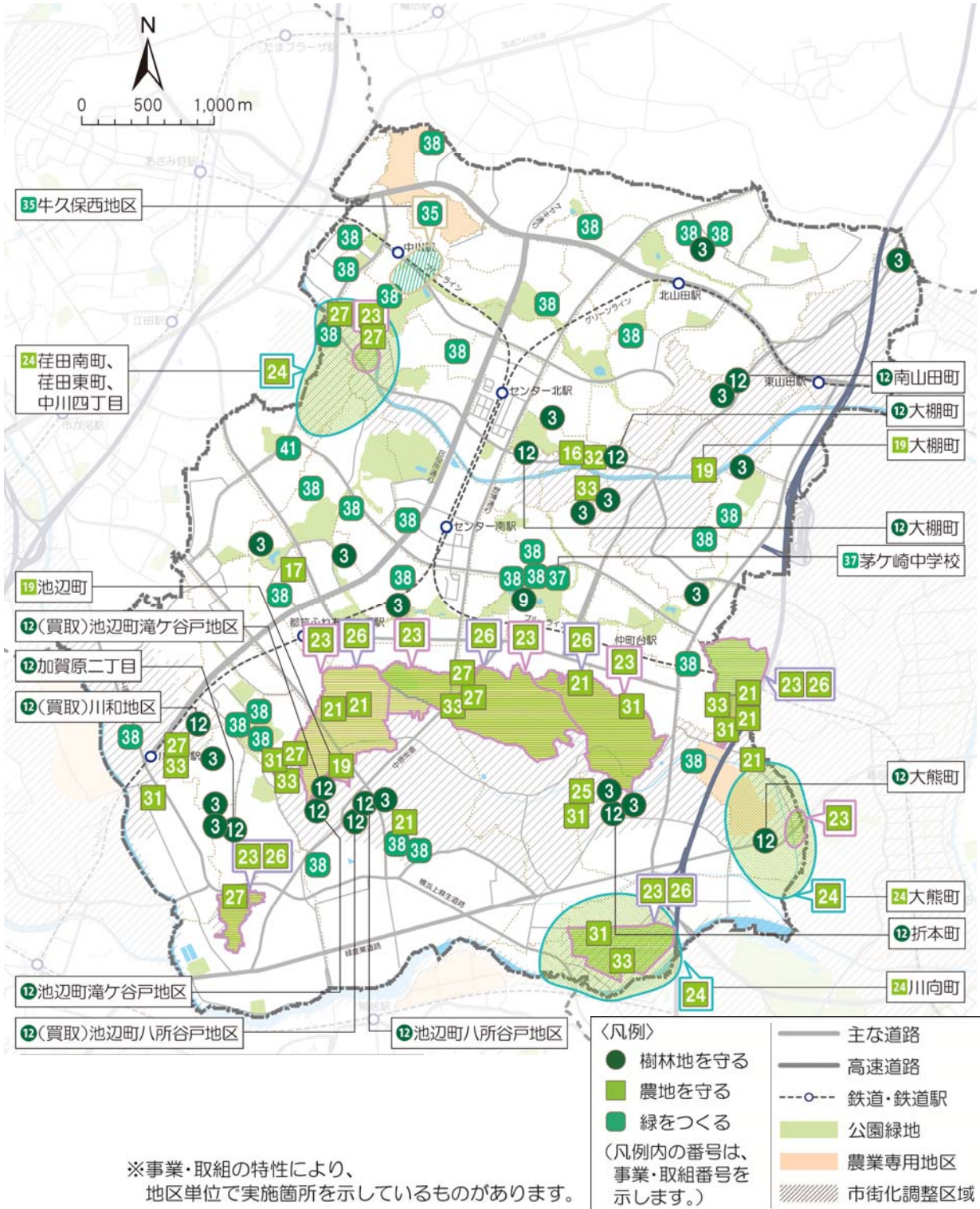


41 建築物緑化保全契約の締結
(恩田町)

(14) 都筑区

平成 25 年度事業・取組実施箇所図

- ・平成 25 年度の事業・取組のおおまかな実施箇所を、区域図に示します。
- ・凡例内の番号は、P4-73~P4-76 の「平成 25 年度事業・取組実施状況」の事業・取組の番号に対応しています。
- ・なお、主な実施箇所の町名、施設名等を、図中に掲載しています。



平成 25 年度事業・取組実施状況

- 平成 25 年度の区内の実績を一覧にまとめます。
- P4-72 の「平成 25 年度事業・取組実施箇所図」とあわせてご覧ください。

■ 樹林地を守る

<維持管理推進>

3	緑地再生等管理事業	◎：拡充事業 (横浜みどり税一部充当)
<ul style="list-style-type: none"> • 市民の森等の樹林地の手入れや下草刈り：2箇所 [実施箇所] 川和緑地、茅ヶ崎緑地 • 緑地保全制度に指定している民有樹林地の管理助成：15件 [実施箇所] 池辺町、荏田東二丁目、荏田南一丁目、大棚町、大棚西、折本町（2件）、加賀原二丁目（2件）、北山田七丁目、新栄町、茅ヶ崎東五丁目、茅ヶ崎南四丁目、東山田町、南山田町 		

<利活用促進>

9	間伐材資源循環事業	◎：拡充事業 (横浜みどり税一部充当)
<ul style="list-style-type: none"> • 森づくり団体への間伐材チップ化作業支援：2回 [実施箇所] 茅ヶ崎公園 		

<確実な担保>

12	特別緑地保全地区指定等拡充事業	◎：拡充事業 (横浜みどり税一部充当)
<ul style="list-style-type: none"> ■ 緑地保全制度による新規指定等 <ul style="list-style-type: none"> • 特別緑地保全地区：4.6ha [実施箇所] 池辺町滝ヶ谷戸地区、池辺町八所谷戸地区 • 緑地保存地区：0.6ha [実施箇所] 加賀原二丁目 • 源流の森：1.7ha [実施箇所] 大熊町、大棚町、折本町、南山田町 • 寄附緑地等：0.2ha [実施箇所] 大棚町 ■ 不測の事態による買取希望等への対応 <ul style="list-style-type: none"> • 特別緑地保全地区、近郊緑地特別保全地区：3地区 [実施箇所] 池辺町滝ヶ谷戸地区、池辺町八所谷戸地区、川和地区 		

■農地を守る 

<継続保有の促進>

16 農園付公園整備事業	●：新規事業 (横浜みどり税充当)
<ul style="list-style-type: none"> 農園付公園の基本設計：1箇所 <p>[実施箇所] 大圃町</p>	
17 特定農業用施設保全事業（農業用施設用地に対する固定資産税等の軽減）	●：新規事業 (横浜みどり税充当)
<ul style="list-style-type: none"> 農業用施設用地に対する固定資産税等の軽減を図る契約の締結：1件 <p>[実施箇所] 荏田南一丁目</p>	

<農業振興>

19 収穫体験農園の開設支援事業	●：新規事業 (横浜みどり税充当)
<ul style="list-style-type: none"> 収穫体験農園の整備に対する助成：2箇所 <p>[実施箇所] 池辺町、大圃町</p>	
21 施設の省エネルギー化推進事業	◇：新規事業等 (横浜みどり税非充当)
<ul style="list-style-type: none"> 温室の保温カーテンや、省エネ施設整備に対する助成：7件 <p>[実施箇所] 池辺町（3件）、大熊町（3件）、折本町</p>	

<農地保全>

23 集団的農地の維持管理奨励事業	◇：新規事業等 (横浜みどり税非充当)
<ul style="list-style-type: none"> 地域の農地管理を行う団体への支援：9団体 <p>[実施箇所] 荏田中川水利組合、大熊下水利組合、折本農業専用地区協議会、川向水利組合、佐江戸宮原農用地利用改善組合、新羽大熊農業専用地区協議会（※都筑区、港北区）、横浜市都筑区都田第一土地改良区、横浜市都筑区東方西部土地改良区、横浜市都筑区東方北部土地改良区</p>	
24 水田保全契約奨励事業	●：新規事業 (横浜みどり税充当)
<ul style="list-style-type: none"> 水田保全承認面積：7.2ha <p>[実施箇所] 荏田東町、荏田南町、大熊町、川向町、中川四丁目</p>	
25 かんがい施設整備事業	◇：新規事業等 (横浜みどり税非充当)
<ul style="list-style-type: none"> かんがい施設の整備：1地区 <p>[実施箇所] 東方町</p>	

<p>26 不法投棄対策事業</p>	<p>●：新規事業 (横浜みどり税充当)</p>
<ul style="list-style-type: none"> 不法投棄が多い農地での夜間パトロール：6地区 [実施箇所] 池辺農業専用地区、折本農業専用地区、川向町、 佐江戸宮原農業専用地区、東方農業専用地区、 新羽大熊農業専用地区（※港北区、都筑区） 地域団体によるパトロールや清掃活動等に対する支援：5地区 [実施箇所] 東方農業専用地区、折本農業専用地区、池辺農業専用地区、 新羽大熊農業専用地区協議会（※都筑区、港北区）、 佐江戸宮原農業専用地区 	
<p>27 環境配慮型施設整備事業</p>	<p>●：新規事業 (横浜みどり税充当)</p>
<ul style="list-style-type: none"> 農薬飛散防止ネットの設置：4件 [実施箇所] 池辺町、佐江戸町、中川四丁目、中川五丁目 牧草による環境対策等：3地区 [実施箇所] 川和町、東方町（2地区） 	

<担い手育成>

<p>31 農地貸付促進事業</p>	<p>●：新規事業 (横浜みどり税充当)</p>
<ul style="list-style-type: none"> 6年以上の長期貸付を開始した農地：2.0ha [実施箇所] 池辺町、大熊町、折本町、川向町、川和町、東方町 	

<確実な担保>

<p>32 市民農園用地取得事業</p>	<p>●：新規事業 (横浜みどり税充当)</p>
<ul style="list-style-type: none"> 用地の取得：1箇所 [実施箇所] 大圃町 	
<p>33 農地流動化促進事業</p>	<p>●：新規事業 (横浜みどり税充当)</p>
<ul style="list-style-type: none"> 新規の農地貸借：2.4ha [実施箇所] 池辺町、大熊町、川向町、川和町、茅ヶ崎東五丁目、東方町、 東方北部土地改良区 	

■ 緑をつくる



<緑化推進>

<p>35 地域緑のまちづくり事業</p>	<p>◎：拡充事業 (横浜みどり税一部充当)</p>
<p>■ 地域緑化計画策定事業</p> <ul style="list-style-type: none"> 地域緑化計画策定の取組 — 継続して取り組んでいる地区：1地区 [実施箇所] 牛久保西地区 <p>■ 地域緑化推進事業</p> <ul style="list-style-type: none"> 地域緑化計画に基づく緑化整備の実施：1地区 [実施箇所] 牛久保西地区 	
<p>36 民有地緑化助成事業</p>	<p>◎：拡充事業 (横浜みどり税一部充当)</p>
<p>■ 記念樹等生産配布事業</p> <ul style="list-style-type: none"> 人生記念樹等の配布：1,138本 	
<p>37 公共施設緑化事業</p>	<p>◇：新規事業等 (横浜みどり税非充当)</p>
<ul style="list-style-type: none"> 公共施設の緑化：1箇所 [実施箇所] 茅ヶ崎中学校 	
<p>38 公共施設緑化管理事業</p>	<p>◇：新規事業等 (横浜みどり税非充当)</p>
<ul style="list-style-type: none"> 公共施設の植栽地管理：30箇所 [実施箇所] 都筑区総合庁舎、茅ヶ崎保育園、川和東小学校、南山田小学校、早淵中学校、横浜国際プール、牛久保配水池 ほか 	
<p>39 いきいき街路樹事業</p>	<p>◎：拡充事業 (横浜みどり税一部充当)</p>
<ul style="list-style-type: none"> 街路樹の計画的なせん定：6路線 	
<p>41 建築物緑化保全契約の締結（建築物の敷地に対する固定資産税等の軽減）</p>	<p>・：事業費のないもの</p>
<ul style="list-style-type: none"> 基準以上の緑化に対する固定資産税等の軽減を図る契約の締結：1件 [実施箇所] 荏田南五丁目 	

平成 25 年度事業・取組実施写真

・平成 25 年度の区内の事業・取組の写真を一部ご紹介します。

■樹林地を守る



緑地再生等管理事業[市民の森等の樹林地の手入れや下草刈り] (川和緑地)



特別緑地保全地区指定等拡充事業 (池辺町八所谷戸特別緑地保全地区)

■農地を守る



収穫体験農園の開設支援事業 (池辺町)



水田保全契約奨励事業 (大熊町)

■緑をつくる



地域緑のまちづくり事業 (牛久保西地区)

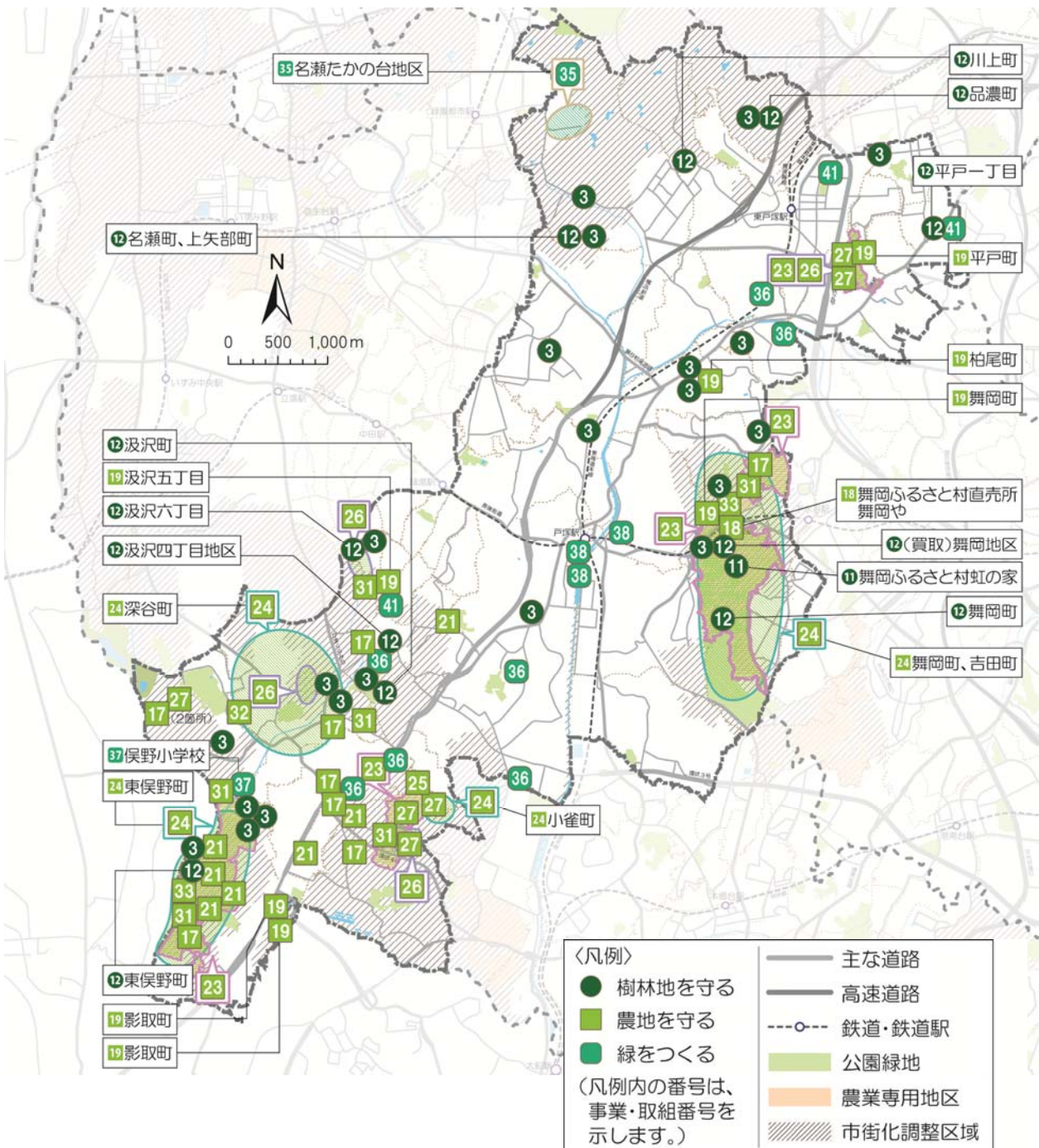


建築物緑化保全契約の締結 (荏田南五丁目)

(15) 戸塚区

平成 25 年度事業・取組実施箇所図

- ・平成 25 年度の事業・取組のおおまかな実施箇所を、区域図に示します。
- ・凡例内の番号は、P4-79~P4-82 の「平成 25 年度事業・取組実施状況」の事業・取組の番号に対応しています。
- ・なお、主な実施箇所の町名、施設名等を、図中に掲載しています。



※事業・取組の特性により、地区単位で実施箇所を示しているものがあります。

平成 25 年度事業・取組実施状況

- 平成 25 年度の区内の実績を一覧にまとめます。
- P4-78 の「平成 25 年度事業・取組実施箇所図」とあわせてご覧ください。

■ 樹林地を守る

<維持管理推進>

3 緑地再生等管理事業	◎：拡充事業 (横浜みどり税一部充当)
<ul style="list-style-type: none"> • 市民の森等の樹林地の手入れや下草刈り：11箇所 [実施箇所] 名瀬北特別緑地保全地区、俣野特別緑地保全地区、ウイトリッヒの森、舞岡ふるさとの森、まさかりが淵市民の森、深谷市民の森、(仮称)名瀬・上矢部市民の森、上矢部ふれあいの樹林、富塚八幡緑地、舞岡町緑地、俣野緑地 • 緑地保全制度に指定している民有樹林地の管理助成：11件 [実施箇所] 上柏尾町、上矢部町、柏尾町(2件)、汲沢六丁目、品濃町、東俣野町、平戸三丁目、深谷町、舞岡町、俣野町 	

<利活用促進>

11 ウェルカムセンター整備事業	◇：新規事業等 (横浜みどり税非充当)
<ul style="list-style-type: none"> • ウェルカムセンターの展示設置等：1箇所 [実施箇所] 舞岡ふるさと村虹の家 	

<確実な担保>

12 特別緑地保全地区指定等拡充事業	◎：拡充事業 (横浜みどり税一部充当)
<ul style="list-style-type: none"> ■ 緑地保全制度による新規指定等 <ul style="list-style-type: none"> • 特別緑地保全地区：0.7ha [実施箇所] 汲沢四丁目地区 • 緑地保存地区：0.1ha [実施箇所] 汲沢六丁目 • 源流の森：0.8ha [実施箇所] 川上町、汲沢町、品濃町、東俣野町 • 寄付緑地等：7.9ha [実施箇所] 平戸一丁目、舞岡町、名瀬町、上矢部町 ■ 不測の事態による買取希望等への対応 <ul style="list-style-type: none"> • 市民の森、ふれあいの樹林等：1地区 [実施箇所] 舞岡地区 	

■農地を守る 

<継続保有の促進>

17	特定農業用施設保全事業（農業用施設用地に対する固定資産税等の軽減）	◇：新規事業等 （横浜みどり税非充当）
<ul style="list-style-type: none"> 農業用施設用地に対する固定資産税等の軽減を図る契約の締結：18件 <p>[実施箇所] 汲沢町（3件）、小雀町、原宿二丁目、原宿三丁目、東俣野町（3件）、深谷町（7件）、舞岡町、俣野町</p>		

<農業振興>

18	共同直売所の設置支援事業	◇：新規事業等 （横浜みどり税非充当）
<ul style="list-style-type: none"> 共同直売所の備品等に対する整備：1箇所 <p>[実施箇所] 舞岡町</p>		
19	収穫体験農園の開設支援事業	●：新規事業 （横浜みどり税充当）
<ul style="list-style-type: none"> 収穫体験農園の整備に対する助成：6箇所 <p>[実施箇所] 影取町（2箇所）、柏尾町、汲沢五丁目、平戸町、舞岡町</p>		
21	施設の省エネルギー化推進事業	◇：新規事業等 （横浜みどり税非充当）
<ul style="list-style-type: none"> 温室の保温カーテンや、省エネ施設整備に対する助成：7件 <p>[実施箇所] 汲沢町、小雀町、原宿五丁目、東俣野町（4件）</p>		

<農地保全>

23	集団的農地の維持管理奨励事業	◇：新規事業等 （横浜みどり税非充当）
<ul style="list-style-type: none"> 地域の農地管理を行う団体への支援：4団体 <p>[実施箇所] 東俣野農業専用地区協議会、横浜市戸塚区小雀農業専用地区協議会、横浜市戸塚区平戸農業専用地区協議会、横浜市舞岡農業専用地区協議会</p>		
24	水田保全契約奨励事業	●：新規事業 （横浜みどり税充当）
<ul style="list-style-type: none"> 水田保全承認面積：9.4ha <p>[実施箇所] 小雀町、東俣野町、深谷町、舞岡町、吉田町</p>		
25	かんがい施設整備事業	◇：新規事業等 （横浜みどり税非充当）
<ul style="list-style-type: none"> かんがい施設の整備：1地区 <p>[実施箇所] 堤ヶ谷地区畑地かんがい施設利用組合</p>		

<p>26 不法投棄対策事業</p>	<p>●：新規事業 (横浜みどり税充当)</p>
<p>・不法投棄が多い農地での夜間パトロール：3地区 [実施箇所] 小雀農業専用地区、汲沢町・深谷町、 平戸農業専用地区</p>	
<p>27 環境配慮型施設整備事業</p>	<p>●：新規事業 (横浜みどり税充当)</p>
<p>・農薬飛散防止ネットの設置：2件 [実施箇所] 平戸町 (2件) ・牧草による環境対策等：8地区 [実施箇所] 小雀町 (6地区)、俣野町 (2地区)</p>	

<担い手育成>

<p>31 農地貸付促進事業</p>	<p>●：新規事業 (横浜みどり税充当)</p>
<p>・6年以上の長期貸付を開始した農地：2.8ha [実施箇所] 汲沢町、小雀町、東俣野町、深谷町、舞岡町、俣野町</p>	

<確実な担保>

<p>32 市民農園用地取得事業</p>	<p>●：新規事業 (横浜みどり税充当)</p>
<p>・用地の取得：1箇所 [実施箇所] 深谷町</p>	
<p>33 農地流動化促進事業</p>	<p>●：新規事業 (横浜みどり税充当)</p>
<p>・新規の農地貸借：1.3ha [実施箇所] 東俣野町、舞岡町</p>	

■緑をつくる 

<緑化推進>

<p>35 地域緑のまちづくり事業</p>	<p>◎：拡充事業 (横浜みどり税一部充当)</p>
<p>■地域緑化推進事業</p> <ul style="list-style-type: none"> 地域緑化計画に基づく緑化整備の実施：1地区 <p>[実施箇所] 名瀬たかの台地区</p>	
<p>36 民有地緑化助成事業</p>	<p>◎：拡充事業 (横浜みどり税一部充当)</p>
<p>■生垣設置事業</p> <ul style="list-style-type: none"> 生垣設置に対する助成：1箇所 <p>[実施箇所] 戸塚町</p> <p>■屋上緑化等助成事業</p> <ul style="list-style-type: none"> 屋上・壁面緑化に対する助成：2件 <p>[実施箇所] 上柏尾町、戸塚町</p> <p>■名木古木保存事業</p> <ul style="list-style-type: none"> 名木古木指定樹木の維持管理に対する助成：14本 <p>[実施箇所] 汲沢町(2本)、原宿二丁目、原宿三丁目(6本)、前田町(5本)</p> <p>■記念樹等生産配布事業</p> <ul style="list-style-type: none"> 人生記念樹等の配布：1,220本 	
<p>37 公共施設緑化事業</p>	<p>◇：新規事業等 (横浜みどり税非充当)</p>
<ul style="list-style-type: none"> 公共施設の緑化：1箇所 <p>[実施箇所] 俣野小学校</p>	
<p>38 公共施設緑化管理事業</p>	<p>◇：新規事業等 (横浜みどり税非充当)</p>
<ul style="list-style-type: none"> 公共施設の植栽地管理：2箇所 <p>[実施箇所] 戸塚区総合庁舎、東戸塚小学校</p>	
<p>39 いきいき街路樹事業</p>	<p>◎：拡充事業 (横浜みどり税一部充当)</p>
<ul style="list-style-type: none"> 街路樹の計画的なせん定：3路線 	
<p>41 建築物緑化保全契約の締結(建築物の敷地に対する固定資産税等の軽減)</p>	<ul style="list-style-type: none"> ：事業費のないもの
<ul style="list-style-type: none"> 基準以上の緑化に対する固定資産税等の軽減を図る契約の締結：3件 <p>[実施箇所] 汲沢三丁目、品濃町、平戸一丁目</p>	

平成 25 年度事業・取組実施写真

・平成 25 年度の区内の事業・取組の写真を一部ご紹介します。

■ 樹林地を守る



3
緑地再生等管理事業[市民の森等の樹林地の手入れや下草刈り] (舞岡ふるさとの森)



12
特別緑地保全地区指定等拡充事業
(汲沢四丁目特別緑地保全地区)

■ 農地を守る



21
施設の省エネルギー化推進事業 (小雀町)



27
環境配慮型施設整備事業[牧草による環境対策等] (小雀町)

■ 緑をつくる



36
民有地緑化助成事業[屋上緑化等助成事業]
(上柏尾町)

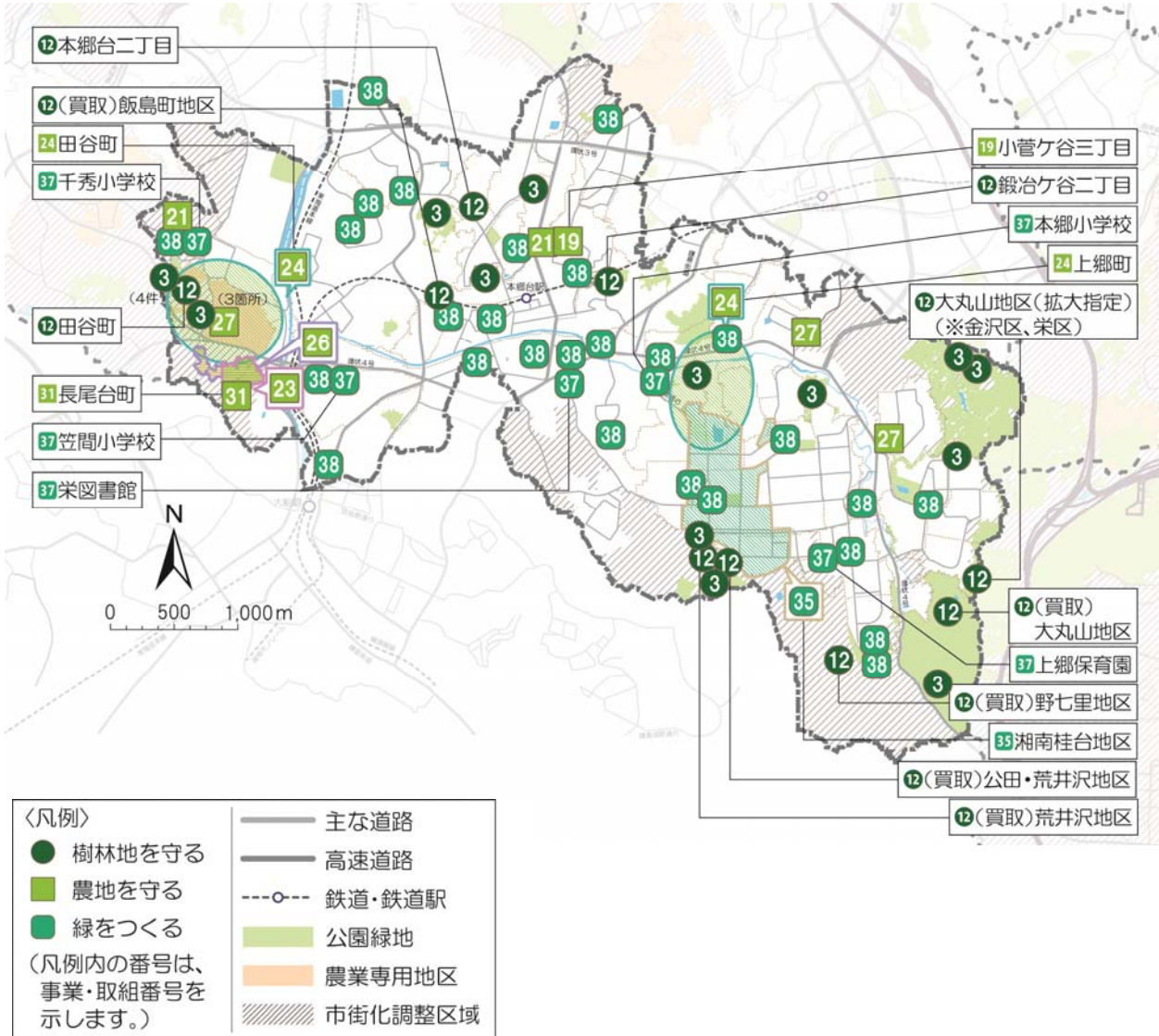


38
公共施設緑化管理事業
(戸塚区総合庁舎)

(16) 栄区

平成 25 年度事業・取組実施箇所図

- ・平成 25 年度の事業・取組のおおまかな実施箇所を、区域図に示します。
- ・凡例内の番号は、P4-85～P4-87 の「平成 25 年度事業・取組実施状況」の事業・取組の番号に対応しています。
- ・なお、主な実施箇所の町名、施設名等を、図中に掲載しています。



※事業・取組の特性により、地区単位で実施箇所を示しているものがあります。

平成 25 年度事業・取組実施状況

- ・平成 25 年度の区内の実績を一覧にまとめます。
- ・P4-84 の「平成 25 年度事業・取組実施箇所図」とあわせてご覧ください。

■樹林地を守る

<維持管理推進>

3	緑地再生等管理事業	◎：拡充事業 (横浜みどり税一部充当)
<ul style="list-style-type: none"> ・市民の森等の樹林地の手入れや下草刈り：8箇所 [実施箇所] 荒井沢市民の森、飯島市民の森、上郷市民の森、瀬上市民の森、横浜自然観察の森、上郷中野緑地、小菅ケ谷四丁目緑地、庄戸二丁目緑地 ・緑地保全制度に指定している民有樹林地の管理助成：7件 [実施箇所] 公田町、小菅ケ谷二丁目、田谷町 (5件) ・市民の森等の斜面地での防災対策工事：1箇所 [実施箇所] 瀬上市民の森 		

<確実な担保>

12	特別緑地保全地区指定等拡充事業	◎：拡充事業 (横浜みどり税一部充当)
<ul style="list-style-type: none"> ■緑地保全制度による新規指定等 <ul style="list-style-type: none"> ・近郊緑地特別保全地区：3.0ha [実施箇所] 大丸山地区 (拡大指定) ・緑地保存地区：0.3ha [実施箇所] 鍛冶ケ谷二丁目 ・源流の森：0.1ha [実施箇所] 田谷町 ・寄附緑地等：0.2ha [実施箇所] 本郷台二丁目 ■不測の事態による買取希望等への対応 <ul style="list-style-type: none"> ・特別緑地保全地区、近郊緑地特別保全地区：4地区 [実施箇所] 飯島町地区、大丸山地区、公田・荒井沢地区、野七里地区 ・市民の森、ふれあいの樹林等：1地区 [実施箇所] 荒井沢地区 		

■農地を守る



<農業振興>

19 収穫体験農園の開設支援事業	●：新規事業等 (横浜みどり税充当)
<ul style="list-style-type: none"> 収穫体験農園の整備に対する助成：1箇所 [実施箇所] 小菅ケ谷三丁目	
21 施設の省エネルギー化推進事業	◇：新規事業等 (横浜みどり税非充当)
<ul style="list-style-type: none"> 温室の保温カーテンや、省エネ施設整備に対する助成：2件 [実施箇所] 小菅ケ谷三丁目、田谷町	

<農地保全>

23 集团的農地の維持管理奨励事業	◇：新規事業等 (横浜みどり税非充当)
<ul style="list-style-type: none"> 地域の農地管理を行う団体への支援：1団体 [実施箇所] 横浜市栄区长尾台土地改良区	
24 水田保全契約奨励事業	●：新規事業 (横浜みどり税充当)
<ul style="list-style-type: none"> 水田保全承認面積：2.6ha [実施箇所] 上郷町、田谷町	
26 不法投棄対策事業	●：新規事業 (横浜みどり税充当)
<ul style="list-style-type: none"> 不法投棄が多い農地での夜間パトロール：1地区 [実施箇所] 田谷長尾台農業専用地区	
27 環境配慮型施設整備事業	●：新規事業 (横浜みどり税充当)
<ul style="list-style-type: none"> 農薬飛散防止ネットの設置：1件 [実施箇所] 東上郷町	
<ul style="list-style-type: none"> 牧草による環境対策等：4地区 [実施箇所] 上郷町、田谷町（3地区）	

<担い手育成>

31 農地貸付促進事業	●：新規事業 (横浜みどり税充当)
<ul style="list-style-type: none"> 6年以上の長期貸付を開始した農地：0.2ha [実施箇所] 長尾台町	

■ 緑をつくる 

< 緑化推進 >

<p>35 地域緑のまちづくり事業</p>	<p>◎：拡充事業 (横浜みどり税一部充当)</p>
<p>■ 地域緑化計画策定事業</p> <ul style="list-style-type: none"> 地域緑化計画策定の取組 —平成25年度から新たに取組をはじめた地区：1地区 [実施箇所] 湘南桂台地区 	
<p>36 民有地緑化助成事業</p>	<p>◎：拡充事業 (横浜みどり税一部充当)</p>
<p>■ 記念樹等生産配布事業</p> <ul style="list-style-type: none"> 人生記念樹等の配布：354本 	
<p>37 公共施設緑化事業</p>	<p>◇：新規事業等 (横浜みどり税非充当)</p>
<ul style="list-style-type: none"> 公共施設の緑化：5箇所 [実施箇所] 栄図書館、上郷保育園、笠間小学校、千秀小学校、本郷小学校 —うち公立保育園の園庭芝生化：1園 [実施箇所] 上郷保育園 	
<p>38 公共施設緑化管理事業</p>	<p>◇：新規事業等 (横浜みどり税非充当)</p>
<ul style="list-style-type: none"> 公共施設の植栽地管理：27箇所 [実施箇所] 栄区庁舎、栄公会堂、さかえ次世代交流ステーション、栄プール、上郷地区センター、笠間地域ケアプラザ、上郷保育園、西本郷小学校、千秀小学校、本郷中学校、翠風荘 ほか 	
<p>39 いきいき街路樹事業</p>	<p>◎：拡充事業 (横浜みどり税一部充当)</p>
<ul style="list-style-type: none"> 街路樹の計画的なせん定：5路線 	

平成 25 年度事業・取組実施写真

・平成 25 年度の区内の事業・取組の写真を一部ご紹介します。

■樹林地を守る 



3
緑地再生等管理事業[市民の森等の斜面地での防災対策工事]（瀬上市民の森）



12
特別緑地保全地区指定等拡充事業（大丸山近郊緑地特別保全地区）

■農地を守る 



19
収穫体験農園の開設支援事業（小菅ヶ谷三丁目）



24
水田保全契約奨励事業（田谷町）

■緑をつくる 



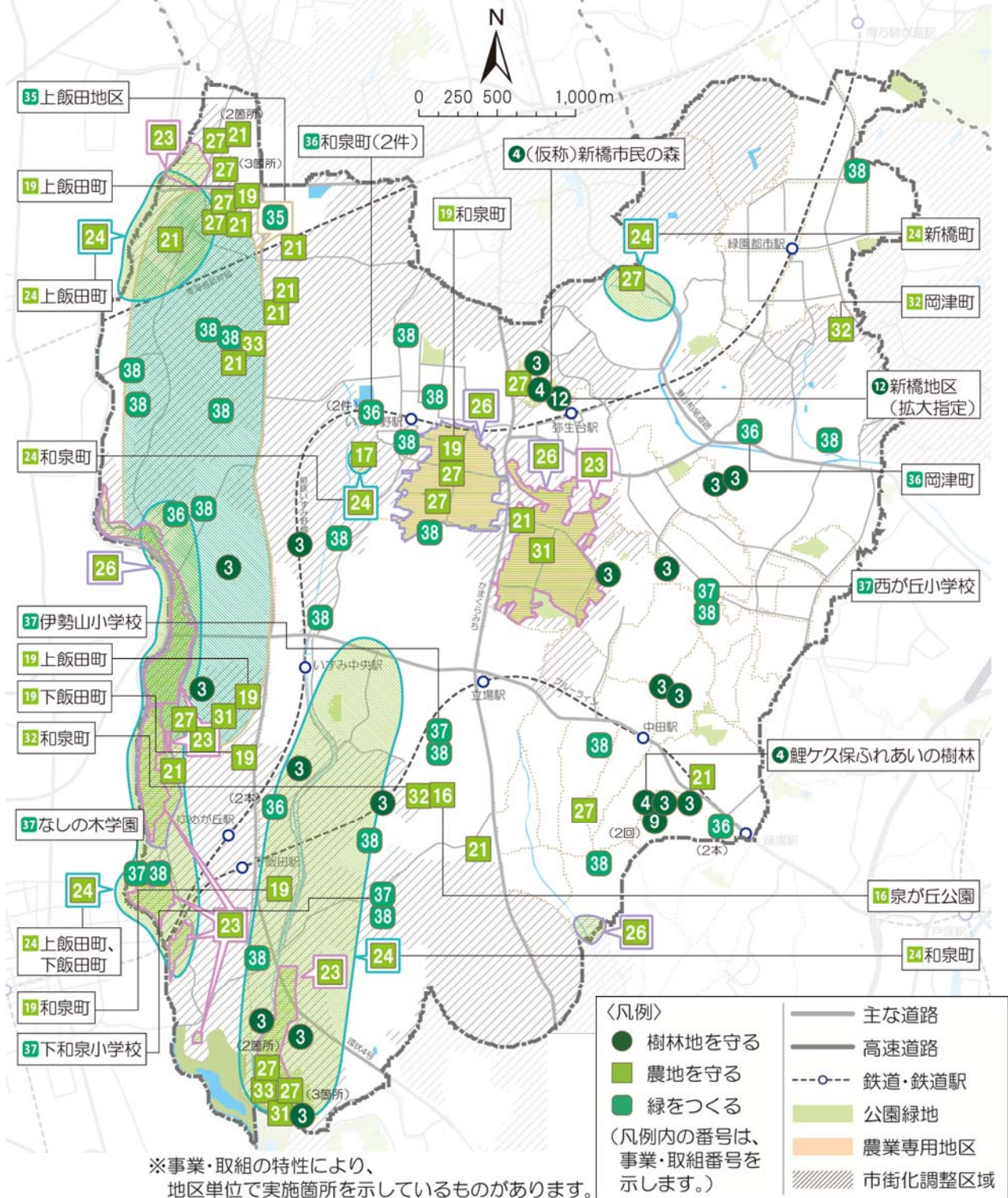
38
公共施設緑化管理事業（栄区役所）



(17) 泉区

平成 25 年度事業・取組実施箇所図

- ・平成 25 年度の事業・取組のおおまかな実施箇所を、区域図に示します。
- ・凡例内の番号は、P4-91～P4-94 の「平成 25 年度事業・取組実施状況」の事業・取組の番号に対応しています。
- ・なお、主な実施箇所の町名、施設名等を、図中に掲載しています。



平成 25 年度事業・取組実施状況

- 平成 25 年度の区内の実績を一覧にまとめます。
- P4-90 の「平成 25 年度事業・取組実施箇所図」とあわせてご覧ください。

■ 樹林地を守る 

<維持管理推進>

<p>3 緑地再生等管理事業</p>	<p>◎：拡充事業 (横浜みどり税一部充当)</p>
<ul style="list-style-type: none"> • 市民の森等の樹林地の手入れや下草刈り：7箇所 [実施箇所] 古橋特別緑地保全地区、鯉ヶ久保特別緑地保全地区、 中田宮の台市民の森、(仮称)新橋市民の森、 泉の森ふれあい樹林、鯉ヶ久保ふれあいの樹林、中田ふれあいの樹林 • 緑地保全制度に指定している私有樹林地の管理助成：10件 [実施箇所] 和泉町(5件)、岡津町(2件)、上飯田町(2件)、中田東二丁目 	
<p>4 市民協働による緑地維持管理事業</p>	<p>◎：拡充事業 (横浜みどり税一部充当)</p>
<ul style="list-style-type: none"> • 保全管理計画を策定した市民の森等：2箇所 [実施箇所] 鯉ヶ久保ふれあいの樹林、(仮称)新橋市民の森 	

<利活用促進>

<p>9 間伐材資源循環事業</p>	<p>◎：拡充事業 (横浜みどり税一部充当)</p>
<ul style="list-style-type: none"> • 森づくり団体への間伐材チップ化作業支援：2回 [実施箇所] 鯉ヶ久保ふれあいの樹林 	

<確実な担保>

<p>12 特別緑地保全地区指定等拡充事業</p>	<p>◎：拡充事業 (横浜みどり税一部充当)</p>
<ul style="list-style-type: none"> ■ 緑地保全制度による新規指定等 • 市民の森：0.2ha [実施箇所] 新橋地区(指定拡大) 	

■農地を守る

<継続保有の促進>

16 農園付公園整備事業	●：新規事業 (横浜みどり税充当)
<ul style="list-style-type: none"> 農園付公園の実施設計：1箇所 [実施箇所] 和泉町 	
17 特定農業用施設保全事業（農業用施設用地に対する固定資産税等の軽減）	◇：新規事業等 (横浜みどり税非充当)
<ul style="list-style-type: none"> 農業用施設用地に対する固定資産税等の軽減を図る契約の締結：1件 [実施箇所] 和泉町 	

<農業振興>

19 収穫体験農園の開設支援事業	●：新規事業 (横浜みどり税充当)
<ul style="list-style-type: none"> 収穫体験農園の整備に対する助成：5箇所 [実施箇所] 和泉町（2箇所）、上飯田町（2箇所）、下飯田町 	
21 施設の省エネルギー化推進事業	◇：新規事業等 (横浜みどり税非充当)
<ul style="list-style-type: none"> 温室の保温カーテンや、省エネ施設整備に対する助成：11件 [実施箇所] 和泉町（4件）、上飯田町（4件）、下飯田町、中田東一丁目、中田町 	

<農地保全>

23 集団的農地の維持管理奨励事業	◇：新規事業等 (横浜みどり税非充当)
<ul style="list-style-type: none"> 地域の農地管理を行う団体への支援：5団体 [実施箇所] 泉区下飯田町水利組合、下和泉農地利用組合、中下水利組合、柳明水利組合、横浜市泉区中田土地改良区 	
24 水田保全契約奨励事業	●：新規事業 (横浜みどり税充当)
<ul style="list-style-type: none"> 水田保全承認面積：21.1ha [実施箇所] 和泉町、上飯田町、下飯田町、新橋町 	
26 不法投棄対策事業	●：新規事業 (横浜みどり税充当)
<ul style="list-style-type: none"> 不法投棄が多い農地での夜間パトロール：3地区 [実施箇所] 中田農業専用地区、中田南五丁目、上飯田町・下飯田町 	
27 環境配慮型施設整備事業	●：新規事業 (横浜みどり税充当)
<ul style="list-style-type: none"> 農薬飛散防止ネットの設置：4件 [実施箇所] 和泉町（2件）、上飯田町、中田南三丁目 牧草による環境対策等：14地区 [実施箇所] 和泉町（5地区）、上飯田町（7地区）、新橋町（2地区） 	

<担い手育成>

31 農地貸付促進事業	●：新規事業 (横浜みどり税充当)
<ul style="list-style-type: none"> ・6年以上の長期貸付を開始した農地：2.9ha <p>[実施箇所] 和泉町、上飯田町、中田町</p>	

<確実な担保>

32 市民農園用地取得事業	●：新規事業 (横浜みどり税充当)
<ul style="list-style-type: none"> ・用地の取得：2箇所 <p>[実施箇所] 和泉町、岡津町</p>	
33 農地流動化促進事業	●：新規事業 (横浜みどり税充当)
<ul style="list-style-type: none"> ・新規の農地貸借：2.4ha <p>[実施箇所] 和泉町、上飯田町</p>	

■緑をつくる 

<緑化推進>

35 地域緑のまちづくり事業	◎：拡充事業 (横浜みどり税一部充当)
<p>■地域緑化推進事業</p> <ul style="list-style-type: none"> ・地域緑化計画に基づく緑化整備の実施：1地区 <p>[実施箇所] 上飯田地区</p>	
36 民有地緑化助成事業	◎：拡充事業 (横浜みどり税一部充当)
<p>■保育園・幼稚園芝生化助成事業</p> <ul style="list-style-type: none"> ・民間の保育園・幼稚園の園庭芝生化に対する助成：1園 <p>[実施箇所] YMCAいずみ保育園</p> <p>■屋上緑化等助成事業</p> <ul style="list-style-type: none"> ・屋上・壁面緑化に対する助成：3件 <p>[実施箇所] 和泉町(2件)、岡津町</p> <p>■名木古木保存事業</p> <ul style="list-style-type: none"> ・名木古木指定樹木の維持管理に対する助成：4本 <p>[実施箇所] 和泉町(2本)、中田南一丁目(2本)</p> <p>■記念樹等生産配布事業</p> <ul style="list-style-type: none"> ・人生記念樹等の配布：655本 	

4 各区の実績

(17) 泉区

<p>37 公共施設緑化事業</p>	<p>◇：新規事業等 (横浜みどり税非充当)</p>
<p>・公共施設の緑化：4箇所 [実施箇所] なしの木学園、伊勢山小学校、西が丘小学校、下和泉小学校</p>	
<p>38 公共施設緑化管理事業</p>	<p>◇：新規事業等 (横浜みどり税非充当)</p>
<p>・公共施設の植栽地管理：22箇所 [実施箇所] 泉区総合庁舎、上飯田地区センター、泉図書館、北上飯田保育園、 いずみ野小学校、中和田南小学校、泉が丘中学校、 泉中央テニスガーデン、なしの木学園 ほか</p>	
<p>39 いきいき街路樹事業</p>	<p>◎：拡充事業 (横浜みどり税一部充当)</p>
<p>・街路樹の計画的なせん定：4路線</p>	

平成 25 年度事業・取組実施写真

・平成 25 年度の区内の事業・取組の写真を一部ご紹介します。

■ 樹林地を守る



4
市民協働による緑地維持管理事業
(鯉ヶ久保ふれあいの樹林)



12
特別緑地保全地区指定等拡充事業
(市民の森：新橋地区)

■ 農地を守る



21
施設の省エネルギー化推進事業
(中田東一丁目)



32
市民農園用地取得事業 (和泉町)

■ 緑をつくる



35
地域緑のまちづくり事業 (上飯田地区)

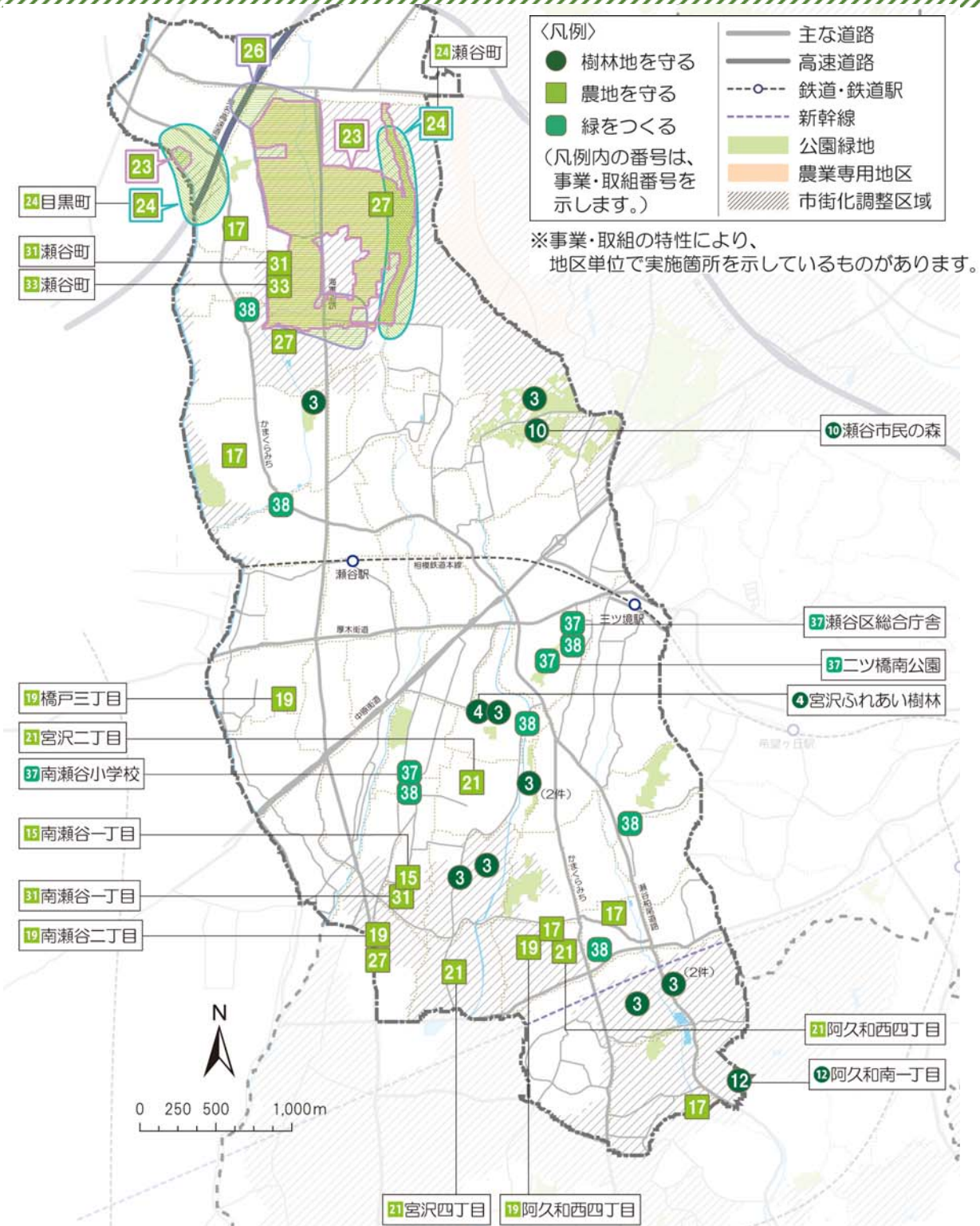


39
いきいき街路樹事業 (中田さちが丘線)

(18) 瀬谷区

平成 25 年度事業・取組実施箇所図

- ・平成 25 年度の事業・取組のおおまかな実施箇所を、区域図に示します。
- ・凡例内の番号は、P4-97~P4-99 の「平成 25 年度事業・取組実施状況」の事業・取組の番号に対応しています。
- ・なお、主な実施箇所の町名、施設名等を、図中に掲載しています。



平成 25 年度事業・取組実施状況

- 平成 25 年度の区内の実績を一覧にまとめます。
- P4-96 の「平成 25 年度事業・取組実施箇所図」とあわせてご覧ください。

■ 樹林地を守る



<維持管理推進>

3	緑地再生等管理事業	◎：拡充事業 (横浜みどり税一部充当)
<ul style="list-style-type: none"> • 市民の森等の樹林地の手入れや下草刈り：4箇所 [実施箇所] 瀬谷市民の森、東山ふれあい樹林、宮沢ふれあい樹林、宮沢・蟹沢緑地 • 緑地保全制度に指定している民有樹林地の管理助成：5件 [実施箇所] 阿久和南一丁目(2件)、阿久和南二丁目、本郷二丁目、宮沢三丁目 • 市民の森等の斜面地での防災対策工事：1箇所 [実施箇所] 東山ふれあい樹林 		
4	市民協働による緑地維持管理事業	◎：拡充事業 (横浜みどり税一部充当)
<ul style="list-style-type: none"> • 保全管理計画を策定した市民の森等：1箇所 [実施箇所] 宮沢ふれあい樹林 		

<利活用促進>

10	愛護会、森づくりボランティア活動拠点整備事業	◇：新規事業等 (横浜みどり税非充当))
<ul style="list-style-type: none"> • 森づくり団体の活動拠点の整備：1箇所 [実施箇所] 瀬谷市民の森 		

<確実な担保>

12	特別緑地保全地区指定等拡充事業	◎：拡充事業 (横浜みどり税一部充当)
<ul style="list-style-type: none"> ■ 緑地保全制度による新規指定等 • 源流の森：0.7ha [実施箇所] 阿久和南一丁目 		

■農地を守る 

<継続保有の促進>

15 生産緑地制度の活用	・：事業費のないもの
<ul style="list-style-type: none"> 生産緑地の追加指定：1件 [実施箇所] 南瀬谷一丁目 	
17 特定農業用施設保全事業（農業用施設用地に対する固定資産税等の軽減）	◇：新規事業等（横浜みどり税非充当）
<ul style="list-style-type: none"> 農業用施設用地に対する固定資産税等の軽減を図る契約の締結：5件 [実施箇所] 阿久和西四丁目、阿久和東四丁目、阿久和南三丁目、上瀬谷町、本郷一丁目 	

<農業振興>

19 収穫体験農園の開設支援事業	●：新規事業（横浜みどり税充当）
<ul style="list-style-type: none"> 収穫体験農園の整備に対する助成：3箇所 [実施箇所] 阿久和西四丁目、橋戸三丁目、南瀬谷二丁目 	
21 施設の省エネルギー化推進事業	◇：新規事業等（横浜みどり税非充当）
<ul style="list-style-type: none"> 温室の保温カーテンや、省エネ施設整備に対する助成：3件 [実施箇所] 阿久和西四丁目、宮沢二丁目、宮沢四丁目 	

<農地保全>

23 集团的農地の維持管理奨励事業	◇：新規事業等（横浜みどり税非充当）
<ul style="list-style-type: none"> 地域の農地管理を行う団体への支援：2団体 [実施箇所] 上瀬谷農業専用地区協議会、八幡耕地整理組合 	
24 水田保全契約奨励事業	●：新規事業（横浜みどり税充当）
<ul style="list-style-type: none"> 水田保全承認面積：3.5ha [実施箇所] 瀬谷町、目黒町 	
26 不法投棄対策事業	●：新規事業（横浜みどり税充当）
<ul style="list-style-type: none"> 不法投棄が多い農地での夜間パトロール：1地区 [実施箇所] 上瀬谷農業専用地区 	
27 環境配慮型施設整備事業	●：新規事業（横浜みどり税充当）
<ul style="list-style-type: none"> 農薬飛散防止ネットの設置：1件 [実施箇所] 南瀬谷二丁目 牧草による環境対策等：2地区 [実施箇所] 瀬谷町、中屋敷二丁目 	

<担い手育成>

31 農地貸付促進事業	●：新規事業 (横浜みどり税充当)
<ul style="list-style-type: none"> ・6年以上の長期貸付を開始した農地：0.5ha <p>[実施箇所] 瀬谷町、南瀬谷一丁目</p>	

<確実な担保>

33 農地流動化促進事業	●：新規事業 (横浜みどり税充当)
<ul style="list-style-type: none"> ・新規の農地貸借：0.1ha <p>[実施箇所] 瀬谷町</p>	

■ 緑をつくる 

<緑化推進>

36 民有地緑化助成事業	◎：拡充事業 (横浜みどり税一部充当)
<p>■ 記念樹等生産配布事業</p> <ul style="list-style-type: none"> ・人生記念樹等の配布：749本 	
37 公共施設緑化事業	◇：新規事業等 (横浜みどり税非充当)
<ul style="list-style-type: none"> ・公共施設の緑化：3箇所 <p>[実施箇所] 瀬谷区総合庁舎、南瀬谷小学校、二ツ橋南公園</p>	
38 公共施設緑化管理事業	◇：新規事業等 (横浜みどり税非充当)
<ul style="list-style-type: none"> ・公共施設の植栽地管理：7箇所 <p>[実施箇所] 瀬谷区総合庁舎、瀬谷図書館、南瀬谷小学校、阿久和消防出張所 ほか</p>	
39 いきいき街路樹事業	◎：拡充事業 (横浜みどり税一部充当)
<ul style="list-style-type: none"> ・街路樹の計画的なせん定：3路線 	

平成 25 年度事業・取組実施写真

・平成 25 年度の区内の事業・取組の写真を一部ご紹介します。

■樹林地を守る



4 市民協働による緑地維持管理事業
(宮沢ふれあい樹林)



12 特別緑地保全地区指定等拡充事業
(源流の森保存地区)

■農地を守る



17 特定農業用施設保全事業 (本郷一丁目)



23 集团的農地の維持管理奨励事業
(上瀬谷農業専用地区協議会)

■緑をつくる



37 公共施設緑化事業 (瀬谷区総合庁舎)



39 いきいき街路樹事業 (鴨居上飯田線)