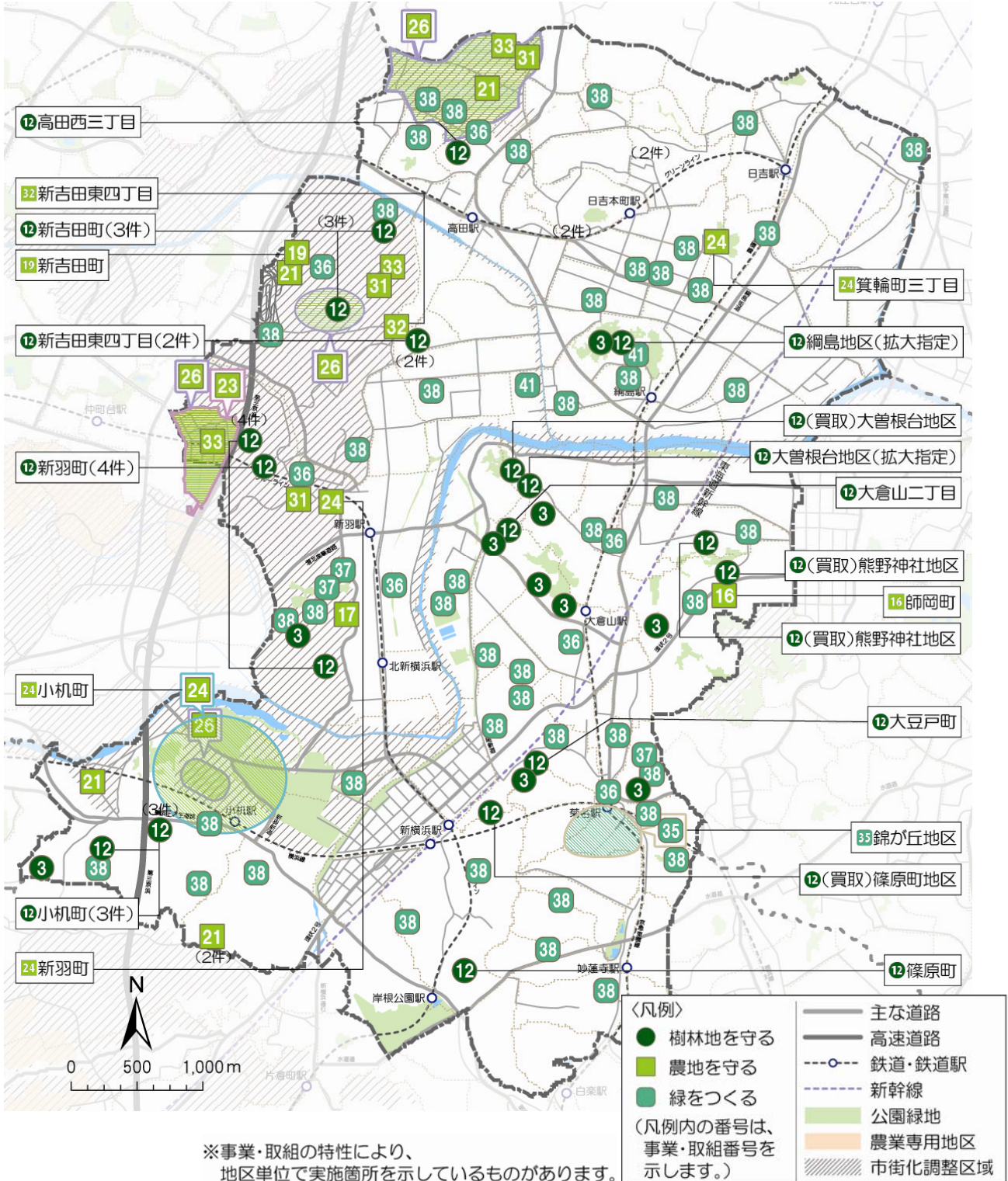


(11) 港北区

平成 24 年度事業・取組実施箇所図

- ・平成 24 年度の事業・取組のおおまかな実施箇所を、区域図に示します。
- ・凡例内の番号は、P4-57~P4-61 の「平成 24 年度事業・取組実施状況」の事業・取組の番号に対応しています。
- ・なお、主な実施箇所の町名、施設名等を、図中に掲載しています。



平成 24 年度事業・取組実施状況

- ・平成 24 年度の区内の実績を一覧にまとめます。
- ・P4-56 の「平成 24 年度事業・取組実施箇所図」とあわせてご覧ください。

■ 樹林地を守る



<維持管理推進>

3 緑地再生等管理事業	◎：拡充事業 (横浜みどり税一部充当)
<ul style="list-style-type: none"> ・市民の森等の樹林地の手入れや下草刈り：4箇所 [実施箇所] 熊野神社市民の森、棒田谷緑地、大豆戸緑地、大倉山特別緑地保全地区 ・緑地保全制度に指定している民有樹林地の管理助成：4件 [実施箇所] 大曽根台、菊名五丁目、小机町、新羽町 ・市民の森等の斜面地での防災対策工事：3箇所 [実施箇所] 熊野神社市民の森、綱島市民の森、太尾緑地 	

<確実な担保>

12	特別緑地保全地区指定等拡充事業	◎：拡充事業 (横浜みどり税一部充当)
<p>■緑地保全制度による新規指定等</p> <ul style="list-style-type: none"> ・特別緑地保全地区：0.4ha [実施箇所] 大曽根台地区（拡大指定） ・市民の森：0.1ha [実施箇所] 綱島地区（拡大指定） ・緑地保存地区：1.8ha [実施箇所] 小机町（3件）、篠原町、高田西三丁目、大豆戸町 ・源流の森：1.8ha [実施箇所] 新吉田町（3件）、新羽町（4件） ・寄附緑地等：0.8ha [実施箇所] 大倉山二丁目、新吉田東四丁目（2件） <p>■不測の事態による買取希望等への対応</p> <ul style="list-style-type: none"> ・特別緑地保全地区、近郊緑地特別保全地区：3地区 [実施箇所] 大曽根台地区、熊野神社地区、篠原町地区 ・市民の森、ふれあいの樹林等：1地区 [実施箇所] 熊野神社地区 		

■農地を守る 

<継続保有の促進>

16	農園付公園整備事業	●：新規事業 (横浜みどり税充当)
<ul style="list-style-type: none"> ・農園付公園の基本・実施設計：1箇所 [実施箇所] 師岡町 		
17	特定農業用施設保全事業（農業用施設用地に対する固定資産税等の軽減）	●：新規事業 (横浜みどり税充当)
<ul style="list-style-type: none"> ・農業用施設用地に対する固定資産税等の軽減を図る契約の締結：1件 [実施箇所] 新羽町 		

<農業振興>

<p>19 収穫体験農園の開設支援事業</p>	<p>●：新規事業 (横浜みどり税充当)</p>
<p>・収穫体験農園の整備に対する助成：1箇所 [実施箇所] 新吉田町</p>	
<p>21 施設の省エネルギー化推進事業</p>	<p>◇：新規事業等 (横浜みどり税非充当)</p>
<p>・温室の保温カーテンや、省エネ施設整備に対する助成：5件 [実施箇所] 小机町、新吉田町、高田町、鳥山町(2件)</p>	

<農地保全>

<p>23 集団的農地の維持管理奨励事業</p>	<p>◇：新規事業等 (横浜みどり税非充当)</p>
<p>・地域の農地管理を行う団体への支援：1団体 [実施箇所] 新羽大熊農業専用地区協議会(※港北区、都筑区)</p>	
<p>24 水田保全契約奨励事業</p>	<p>●：新規事業 (横浜みどり税充当)</p>
<p>・水田保全承認面積：1.1ha [実施箇所] 小机町、新羽町、箕輪町三丁目</p>	
<p>26 不法投棄対策事業</p>	<p>●：新規事業 (横浜みどり税充当)</p>
<p>・不法投棄が多い農地での夜間パトロール：3地区 [実施箇所] 新吉田町、高田町、新羽大熊農業専用地区(※港北区、都筑区) ・地域団体によるパトロールや清掃活動等に対する支援：3地区 [実施箇所] 小机出荷組合、高田畑地かんがい組合、 新羽大熊農業専用地区協議会(※港北区、都筑区)</p>	

<担い手育成>

<p>31 農地貸付促進事業</p>	<p>●：新規事業 (横浜みどり税充当)</p>
<p>・6年以上の長期貸付を開始した農地：1.0ha [実施箇所] 新吉田町、高田町、新羽町</p>	

4 各区の実績
(11) 港北区

< 確実な担保 >

32 市民農園用地取得事業	●：新規事業 (横浜みどり税充当)
・用地の取得：1箇所 [実施箇所] 新吉田東四丁目	
33 農地流動化促進事業	●：新規事業 (横浜みどり税充当)
・新規の農地貸借：0.7ha [実施箇所] 新吉田町、高田町、新羽町	

■ 緑をつくる



< 緑化推進 >

35 地域緑のまちづくり事業	◎：拡充事業 (横浜みどり税一部充当)
<p>■ 地域緑化計画策定事業</p> <ul style="list-style-type: none"> ・地域緑化計画策定の取組 —平成21・22年度から継続して取り組んでいる地区：1地区 [実施箇所] 錦が丘地区 <p>■ 地域緑化推進事業</p> <ul style="list-style-type: none"> ・地域緑化計画に基づく緑化整備の実施：1地区 [実施箇所] 錦が丘地区 	

<p>36 民有地緑化助成事業</p>	<p>◎：拡充事業 (横浜みどり税一部充当)</p>
<p>■ 保育園・幼稚園芝生化助成事業</p> <ul style="list-style-type: none"> ・ 民間の保育園・幼稚園の園庭芝生化に対する助成：1園 <p>[実施箇所] おおくらやまえきまへのぞみ保育園</p> <p>■ 区民花壇事業</p> <ul style="list-style-type: none"> ・ 花壇整備等に対する助成：1箇所 <p>[実施箇所] 菊名六丁目</p> <p>■ 屋上緑化等助成事業</p> <ul style="list-style-type: none"> ・ 屋上・壁面緑化に対する助成：2件 <p>[実施箇所] 新羽町、大曽根一丁目</p> <p>■ 名木古木保存事業</p> <ul style="list-style-type: none"> ・ 名木古木の新規指定：1本 <p>[実施箇所] 高田町 <ul style="list-style-type: none"> ・ 名木古木指定樹木の維持管理に対する助成：2本 <p>[実施箇所] 新羽町、新吉田町</p> <p>■ 記念樹等生産配布事業</p> <ul style="list-style-type: none"> ・ 人生記念樹等の配布：605本 </p>	
<p>38 公共施設緑化管理事業</p>	<p>◇：新規事業等 (横浜みどり税非充当)</p>
<p>・ 公共施設の植栽地管理：47箇所</p> <p>[実施箇所] 大豆戸地域ケアプラザ、菊名コミュニティハウス、篠原地区センター 港北スポーツセンター、横浜ラポール、樽町中学校、下田小学校、 箕輪保育園、南日吉保育園 ほか</p>	
<p>39 いきいき街路樹事業</p>	<p>◎：拡充事業 (横浜みどり税一部充当)</p>
<p>・ 街路樹の計画的なせん定：6路線</p>	
<p>41 建築物緑化保全契約の締結（建築物の敷地に対する固定資産税等の軽減）</p>	<p>・：事業費のないもの</p>
<p>・ 基準以上の緑化に対する固定資産税等の軽減を図る契約の締結：2件</p> <p>[実施箇所] 綱島台、綱島上町</p>	

平成 24 年度事業・取組実施写真

・平成 24 年度の区内の事業・取組の写真を一部ご紹介します。

■樹林地を守る 



3 緑地再生等管理事業（熊野神社市民の森）



12 特別緑地保全地区指定等拡充事業
（大曽根台地区）

■農地を守る 



17 特定農業用施設保全事業（新羽町）



23 集団的農地の維持管理奨励事業
（新羽大熊農業専用地区協議会）



24 水田保全契約奨励事業（箕輪町三丁目）

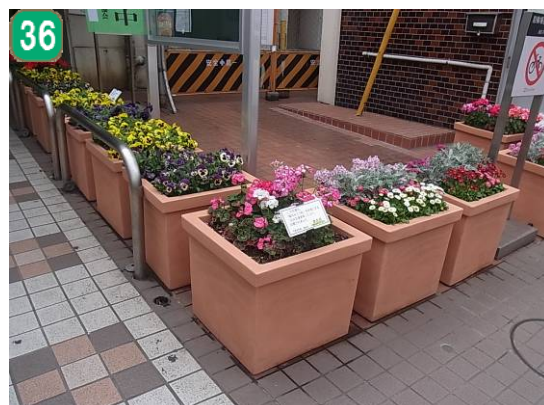


31 農地貸付促進事業（新羽町）

■緑をつくる 



屋上緑化等助成事業（新羽町）

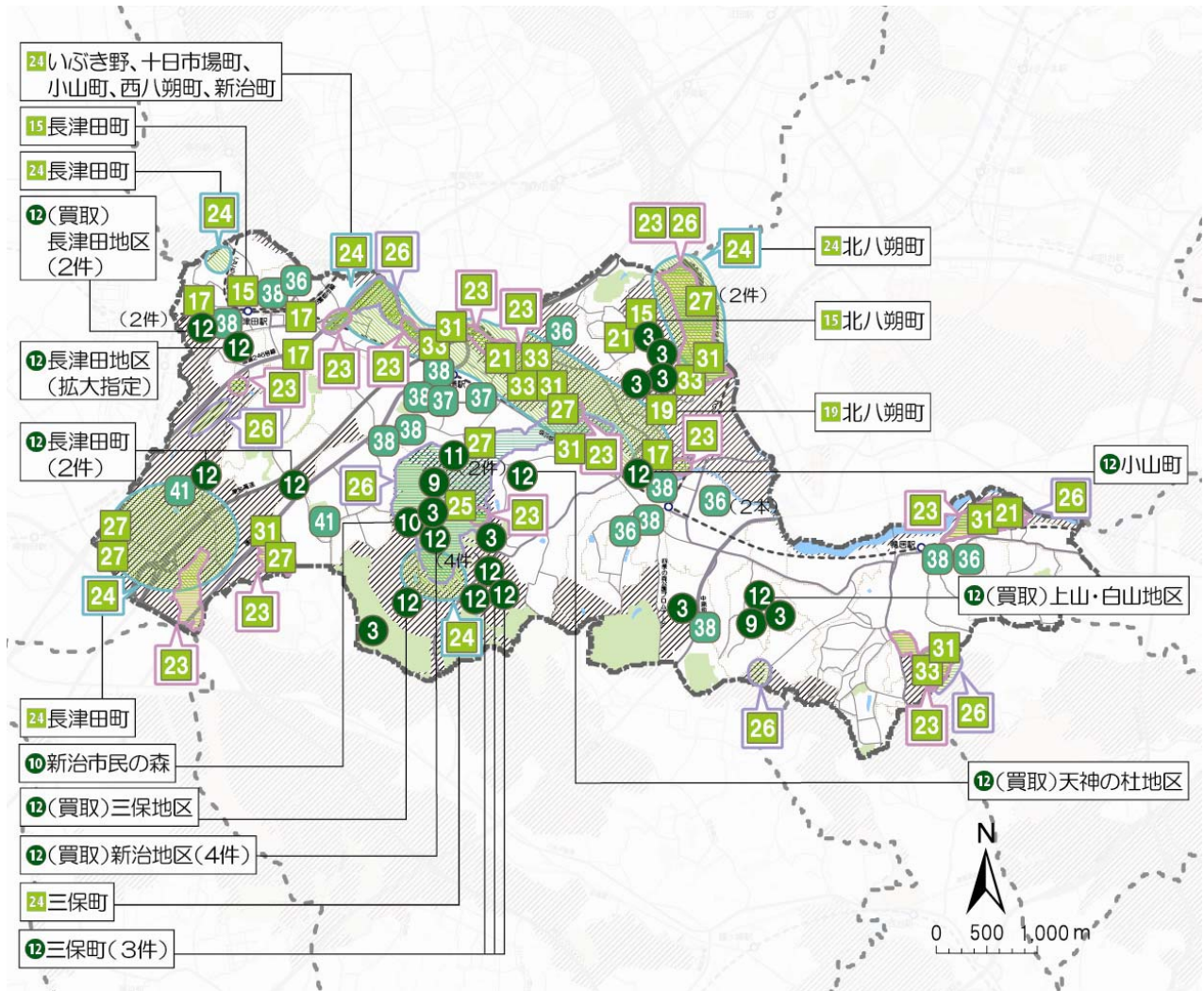


区民花壇事業（東横線菊名駅東口）

(12) 緑区

平成 24 年度事業・取組実施箇所図

- ・平成 24 年度の事業・取組のおおまかな実施箇所を、区域図に示します。
- ・凡例内の番号は、P4-65～P4-69 の「平成 24 年度事業・取組実施状況」の事業・取組の番号に対応しています。
- ・なお、主な実施箇所の町名、施設名等を、図中に掲載しています。



● 樹林地を守る	— 主な道路
■ 農地を守る	— 高速道路
■ 緑をつくる	-○- 鉄道・鉄道駅
(凡例内の番号は、事業・取組番号を示します。)	■ 公園緑地
	■ 農業専用地区
	▨ 市街化調整区域

※事業・取組の特性により、地区単位で実施箇所を示しているものがあります。

平成 24 年度事業・取組実施状況

- ・平成 24 年度の区内の実績を一覧にまとめます。
- ・P4-64 の「平成 24 年度事業・取組実施箇所図」とあわせてご覧ください。

■樹林地を守る 

<維持管理推進>

<p>3 緑地再生等管理事業</p>	<p>◎：拡充事業 (横浜みどり税一部充当)</p>
<ul style="list-style-type: none"> ・市民の森等の樹林地の手入れや下草刈り：3箇所 [実施箇所] 新治市民の森、三保市民の森、上山・白山特別緑地保全地区 ・緑地保全制度に指定している民有樹林地の管理助成：6件 [実施箇所] 北八朔町(4件)、寺山町、三保町 ・市民の森等の斜面地での防災対策工事：1箇所 [実施箇所] 新治市民の森 	

<利活用促進>

<p>9 間伐材資源循環事業</p>	<p>◎：拡充事業 (横浜みどり税一部充当)</p>
<ul style="list-style-type: none"> ・森づくり団体への間伐材チップ化作業支援：4回 [実施箇所] 新治市民の森、上山ふれあいの樹林 	
<p>10 愛護会、森づくりボランティア活動拠点整備事業</p>	<p>◇：新規事業等 (横浜みどり税非充当)</p>
<ul style="list-style-type: none"> ・森づくり団体の活動拠点の整備：1箇所 [実施箇所] 新治市民の森 	
<p>11 ウェルカムセンター整備事業</p>	<p>◇：新規事業等 (横浜みどり税非充当)</p>
<ul style="list-style-type: none"> ・ウェルカムセンターの展示設置等：1箇所 [実施箇所] 新治里山公園 	

＜確実な担保＞

12	特別緑地保全地区指定等拡充事業	◎：拡充事業 (横浜みどり税一部充当)
<p>■緑地保全制度による新規指定等</p> <ul style="list-style-type: none"> ・市民の森：0.1ha [実施箇所] 長津田地区（拡大指定） ・源流の森：1.9ha [実施箇所] 小山町、長津田町（2件）、三保町（3件） <p>■不測の事態による買取希望等への対応</p> <ul style="list-style-type: none"> ・特別緑地保全地区、近郊緑地特別保全地区：3地区 [実施箇所] 上山・白山地区、三保地区、天神の杜地区 ・市民の森、ふれあいの樹林等：2地区 [実施箇所] 長津田地区、新治地区 		

■農地を守る 

＜継続保有の促進＞

15	生産緑地制度の活用	・：事業費のないもの
<ul style="list-style-type: none"> ・生産緑地の追加指定：2件 [実施箇所] 北八朔町、長津田町 		
17	特定農業用施設保全事業（農業用施設用地に対する固定資産税等の軽減）	◇：新規事業等 (横浜みどり税非充当)
<ul style="list-style-type: none"> ・農業用施設用地に対する固定資産税等の軽減を図る契約の締結：5件 [実施箇所] いぶき野（2件）、小山町、長津田町、長津田五丁目 		

＜農業振興＞

19	収穫体験農園の開設支援事業	●：新規事業 (横浜みどり税充当)
<ul style="list-style-type: none"> ・収穫体験農園の整備に対する助成：1箇所 [実施箇所] 北八朔町 		
21	施設の省エネルギー化推進事業	◇：新規事業等 (横浜みどり税非充当)
<ul style="list-style-type: none"> ・温室の保温カーテンや、省エネ施設整備に対する助成：3件 [実施箇所] 北八朔町、十日市場町、東本郷町 		

<農地保全>

<p>23 集団的農地の維持管理奨励事業</p>	<p>◇：新規事業等 (横浜みどり税非充当)</p>
<p>・地域の農地管理を行う団体への支援：12団体</p> <p>[実施箇所] 鴨居東本郷農業専用地区協議会、横浜市緑区鴨居原土地改良区、 小山西八朔用水組合、北八朔農業専用地区協議会、新林水利組合、 十日市場水利組合、長津田台農業専用地区協議会、 長津田後谷戸耕作組合、御嶽堂水利組合、新治町水利組合、 向原地区畑地かんがい組合、柳町水利組合</p>	
<p>24 水田保全契約奨励事業</p>	<p>●：新規事業 (横浜みどり税充当)</p>
<p>・水田保全承認面積：34.6ha</p> <p>[実施箇所] いぶき野、北八朔町、小山町、十日市場町、長津田町、新治町、 西八朔町、三保町</p>	
<p>25 かんがい施設整備事業</p>	<p>◇：新規事業等 (横浜みどり税非充当)</p>
<p>・かんがい施設の整備：1地区</p> <p>[実施箇所] 向原地区畑地かんがい組合</p>	
<p>26 不法投棄対策事業</p>	<p>●：新規事業 (横浜みどり税充当)</p>
<p>・不法投棄が多い農地での夜間パトロール：6地区</p> <p>[実施箇所] いぶき野、鴨居原農業専用地区（※神奈川区、緑区）、 鴨居東本郷農業専用地区、北八朔農業専用地区、 長津田町、白山四丁目</p> <p>・地域団体によるパトロールや清掃活動等に対する支援：3地区</p> <p>[実施箇所] 鴨居東本郷農業専用地区協議会、北八朔農業専用地区協議会、 新治恵みの里準備会</p>	
<p>27 環境配慮型施設整備事業</p>	<p>●：新規事業 (横浜みどり税充当)</p>
<p>・農薬飛散防止ネットの設置：4件</p> <p>[実施箇所] 北八朔町（2件）、小山町、新治町</p> <p>・牧草による環境対策等：3地区</p> <p>[実施箇所] 長津田町（3地区）</p>	

<担い手育成>

31 農地貸付促進事業	●：新規事業 (横浜みどり税充当)
<ul style="list-style-type: none"> ・6年以上の長期貸付を開始した農地：1.5ha <p>[実施箇所] 鴨居町、北八朔町、小山町、十日市場町、長津田町、新治町、東本郷町</p>	

<確実な担保>

33 農地流動化促進事業	●：新規事業 (横浜みどり税充当)
<ul style="list-style-type: none"> ・新規の農地貸借：0.7ha <p>[実施箇所] 鴨居町、北八朔町、小山町、十日市場町、西八朔町</p>	

■緑をつくる



<緑化推進>

36 民有地緑化助成事業	◎：拡充事業 (横浜みどり税一部充当)
<p>■屋上緑化等助成事業</p> <ul style="list-style-type: none"> ・屋上・壁面緑化に対する助成：1件 <p>[実施箇所] 長津田二丁目</p> <p>■名木古木保存事業</p> <ul style="list-style-type: none"> ・名木古木の新規指定：2本 <p>[実施箇所] 鴨居二丁目(2本)</p> <ul style="list-style-type: none"> ・名木古木指定樹木の維持管理に対する助成：3本 <p>[実施箇所] 西八朔町、中山町、台村町</p> <p>■記念樹等生産配布事業</p> <ul style="list-style-type: none"> ・人生記念樹等の配布：873本 	
37 公共施設緑化事業	◇：新規事業等 (横浜みどり税非充当)
<ul style="list-style-type: none"> ・公共施設の緑化：2箇所 <p>[実施箇所] 十日市場地区センター、緑図書館</p>	

<p>38 公共施設緑化管理事業</p>	<p>◇：新規事業等 (横浜みどり税非充当)</p>
<p>・公共施設の植栽地管理：10箇所 [実施箇所] 緑区総合庁舎、長津田地区センター、鴨居保育園、緑テニスガーデン、 長坂谷旧処分地、緑スポーツセンター、緑土木事務所 ほか</p>	
<p>39 いきいき街路樹事業</p>	<p>◎：拡充事業 (横浜みどり税一部充当)</p>
<p>・街路樹の計画的なせん定：8路線</p>	
<p>41 建築物緑化保全契約の締結（建築物の敷地に対する固定資産税等の軽減）</p>	<p>・：事業費のないもの</p>
<p>・基準以上の緑化に対する固定資産税等の軽減を図る契約の締結：2件 [実施箇所] 長津田町、霧が丘五丁目</p>	

平成 24 年度事業・取組実施写真

・平成 24 年度の区内の事業・取組の写真を一部ご紹介します。

■ 樹林地を守る 



緑地再生等管理事業（新治市民の森）

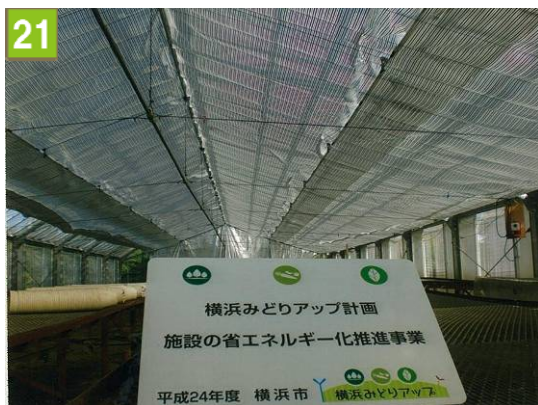


愛護会、森づくりボランティア活動拠点整備事業（新治市民の森）



特別緑地保全地区指定等拡充事業
（源流の森保存地区）

■ 農地を守る 



施設の省エネルギー化推進事業
（十日市場町）



集団的農地の維持管理奨励事業
（御嶽堂水利組合）



かんがい施設整備事業（新治町）



環境配慮型施設整備事業（長津田町）

■緑をつくる



屋上緑化等助成事業（長津田二丁目）

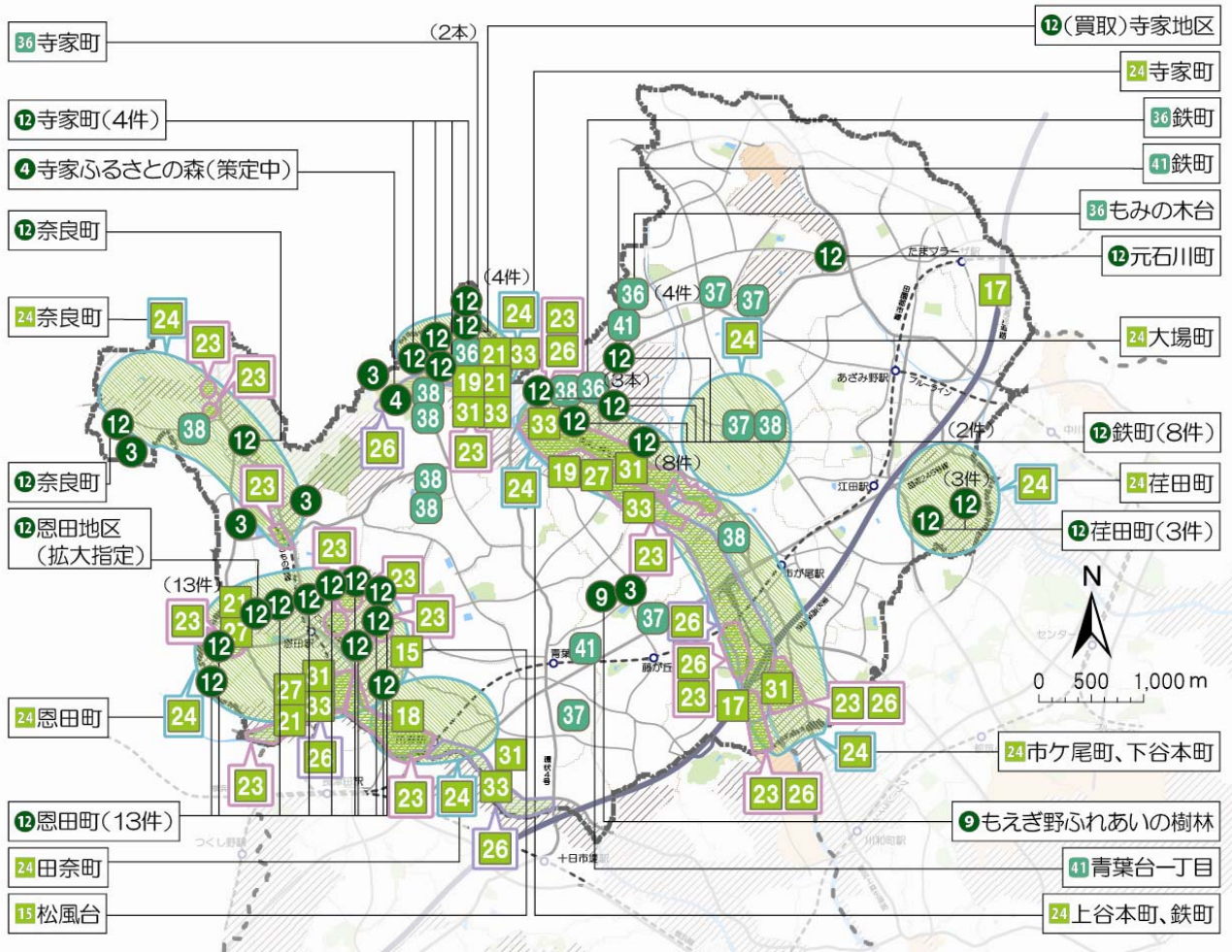


建築物緑化保全契約の締結（霧が丘五丁目）

(13) 青葉区

平成 24 年度事業・取組実施箇所図

- ・平成 24 年度の事業・取組のおおまかな実施箇所を、区域図に示します。
- ・凡例内の番号は、P4-73~P4-76 の「平成 24 年度事業・取組実施状況」の事業・取組の番号に対応しています。
- ・なお、主な実施箇所の町名、施設名等を、図中に掲載しています。



● 樹林地を守る	— 主な道路
■ 農地を守る	— 高速道路
● 緑をつくる	- - - 鉄道・鉄道駅
(凡例内の番号は、事業・取組番号を示します。)	■ 公園緑地
	■ 農業専用地区
	■ 市街化調整区域

※事業・取組の特性により、地区単位で実施箇所を示しているものがあります。

平成 24 年度事業・取組実施状況

- ・平成 24 年度の区内の実績を一覧にまとめます。
- ・P4-72 の「平成 24 年度事業・取組実施箇所図」とあわせてご覧ください。

■ 樹林地を守る



<維持管理推進>

3 緑地再生等管理事業	◎：拡充事業 (横浜みどり税一部充当)
<ul style="list-style-type: none"> ・市民の森等の樹林地の手入れや下草刈り：2箇所 [実施箇所] 寺家ふるさとの森、もえぎ野ふれあいの樹林 ・緑地保全制度に指定している民有樹林地の管理助成：3件 [実施箇所] 奈良四丁目、奈良町（2件） ・市民の森等の斜面地での防災対策工事：1箇所 [実施箇所] 寺家ふるさとの森 	
4 市民協働による緑地維持管理事業	◎：拡充事業 (横浜みどり税一部充当)
<ul style="list-style-type: none"> ・保全管理計画を策定した市民の森等：1箇所 [実施箇所] 寺家ふるさとの森（策定中） 	

<利活用促進>

9 間伐材資源循環事業	◎：拡充事業 (横浜みどり税一部充当)
<ul style="list-style-type: none"> ・森づくり団体への間伐材チップ化作業支援：2回 [実施箇所] もえぎ野ふれあいの樹林 	

< 確実な担保 >

12	特別緑地保全地区指定等拡充事業	◎：拡充事業 (横浜みどり税一部充当)
<p>■ 緑地保全制度による新規指定等</p> <ul style="list-style-type: none"> ・ 市民の森：2.7ha [実施箇所] 恩田地区（拡大指定） ・ 緑地保存地区：0.1ha [実施箇所] 奈良町 ・ 源流の森：18.5ha [実施箇所] 荏田町（3件）、恩田町（13件）、鉄町（8件）、寺家町（4件）、奈良町、元石川町 <p>■ 不測の事態による買取希望等への対応</p> <ul style="list-style-type: none"> ・ 特別緑地保全地区、近郊緑地特別保全地区：1地区 [実施箇所] 寺家地区 		

■ 農地を守る 

< 継続保有の促進 >

15	生産緑地制度の活用	・：事業費のないもの
<ul style="list-style-type: none"> ・ 生産緑地の追加指定：1件 [実施箇所] 松風台（指定基準緩和による指定） 		
17	特定農業用施設保全事業（農業用施設用地に対する固定資産税等の軽減）	◇：新規事業等 (横浜みどり税非充当)
<ul style="list-style-type: none"> ・ 農業用施設用地に対する固定資産税等の軽減を図る契約の締結：2件 [実施箇所] 新石川四丁目、千草台 		

< 農業振興 >

19	収穫体験農園の開設支援事業	●：新規事業 (横浜みどり税充当)
<ul style="list-style-type: none"> ・ 収穫体験農園の整備に対する助成：2箇所 [実施箇所] 上谷本町、寺家町 		
21	施設の省エネルギー化推進事業	◇：新規事業等 (横浜みどり税非充当)
<ul style="list-style-type: none"> ・ 温室の保温カーテンや、省エネ施設整備に対する助成：4件 [実施箇所] 恩田町（2件）、寺家町（2件） 		

<農地保全>

<p>23 集团的農地の維持管理奨励事業</p>	<p>◇：新規事業等 (横浜みどり税非充当)</p>
<p>・地域の農地管理を行う団体への支援：14団体</p> <p>[実施箇所] 恩田水利組合、鍛冶谷戸耕作組合、上谷本地区農用地利用改善組合、鴨志田町上耕地水利組合、上和田堰水利組合、鉄大場市ケ尾水利組合、じじ池水利組合、下市ケ尾水利組合、杉山耕作組合、白山谷戸水利組合、苗万坂水利組合、仲居水利組合、奈良堰下水利組合、宮前水利組合、</p>	
<p>24 水田保全契約奨励事業</p>	<p>●：新規事業 (横浜みどり税充当)</p>
<p>・水田保全承認面積：34.7ha</p> <p>[実施箇所] 市ケ尾町、荏田町、大場町、恩田町、上谷本町、鉄町、寺家町、下谷本町、田奈町、奈良町</p>	
<p>25 かんがい施設整備事業</p>	<p>◇：新規事業等 (横浜みどり税非充当)</p>
<p>・かんがい施設の整備：1地区（基本設計）</p> <p>[実施箇所] 番匠谷かんがい組合</p>	
<p>26 不法投棄対策事業</p>	<p>●：新規事業 (横浜みどり税充当)</p>
<p>・不法投棄が多い農地での夜間パトロール：4地区</p> <p>[実施箇所] 市ケ尾町・上谷本町・下谷本町、寺家町、恩田町・田奈町、しらとり台</p> <p>・地域団体によるパトロールや清掃活動等に対する支援：4地区</p> <p>[実施箇所] 鉄大場市ケ尾水利組合、下市ケ尾水利組合、仲居水利組合、宮前水利組合</p>	
<p>27 環境配慮型施設整備事業</p>	<p>●：新規事業 (横浜みどり税充当)</p>
<p>・農薬飛散防止ネットの設置：2件</p> <p>[実施箇所] 恩田町、上谷本町</p> <p>・牧草による環境対策等：1地区</p> <p>[実施箇所] 恩田町</p>	

<担い手育成>

<p>31 農地貸付促進事業</p>	<p>●：新規事業 (横浜みどり税充当)</p>
<p>・6年以上の長期貸付を開始した農地：1.6ha</p> <p>[実施箇所] 市ケ尾町、恩田町、鴨志田町、鉄町、しらとり台</p>	

<確実な担保>

33	農地流動化促進事業	●：新規事業 (横浜みどり税充当)
<ul style="list-style-type: none"> ・新規の農地貸借：1.2ha 		
<p>[実施箇所] 恩田町、上谷本町、鴨志田町、鉄町、寺家町、しらとり台</p>		

■緑をつくる 

<緑化推進>

36	民有地緑化助成事業	◎：拡充事業 (横浜みどり税一部充当)
<p>■生垣設置事業</p> <ul style="list-style-type: none"> ・生垣設置に対する助成：1箇所 <p>[実施箇所] もみの木台</p> <p>■名木古木保存事業</p> <ul style="list-style-type: none"> ・名木古木指定樹木の維持管理に対する助成：5本 <p>[実施箇所] 鉄町（3本）、寺家町（2本）</p> <p>■記念樹等生産配布事業</p> <ul style="list-style-type: none"> ・人生記念樹等の配布：1,439本 		
37	公共施設緑化事業	◇：新規事業等 (横浜みどり税非充当)
<ul style="list-style-type: none"> ・公共施設の緑化：5箇所 <p>[実施箇所] 大場みすずが丘地区センター、藤が丘地区センター、荇子田小学校、藤が丘小学校、あざみ野中荇子田方面校予定地</p>		
38	公共施設緑化管理事業	◇：新規事業等 (横浜みどり税非充当)
<ul style="list-style-type: none"> ・公共施設の植栽地管理：7箇所 <p>[実施箇所] 奈良地区センター、寺家ふるさと村総合案内所四季の家、鉄小学校 青葉消防署、鴨志田中学校 ほか</p>		
39	いきいき街路樹事業	◎：拡充事業 (横浜みどり税一部充当)
<ul style="list-style-type: none"> ・街路樹の計画的なせん定：11路線 		

平成 24 年度事業・取組実施写真

・平成 24 年度の区内の事業・取組の写真を一部ご紹介します。

■ 樹林地を守る



3
緑地再生等管理事業
(もえぎ野ふれあいの樹林)



12
特別緑地保全地区指定等拡充事業
(源流の森保存地区)

■ 農地を守る



23
集团的農地の維持管理奨励事業
(上谷本地区農用地利用改善組合)



24
水田保全契約奨励事業 (恩田町)

■ 緑をつくる



36
記念樹等生産配布事業 (人生記念樹の配布)

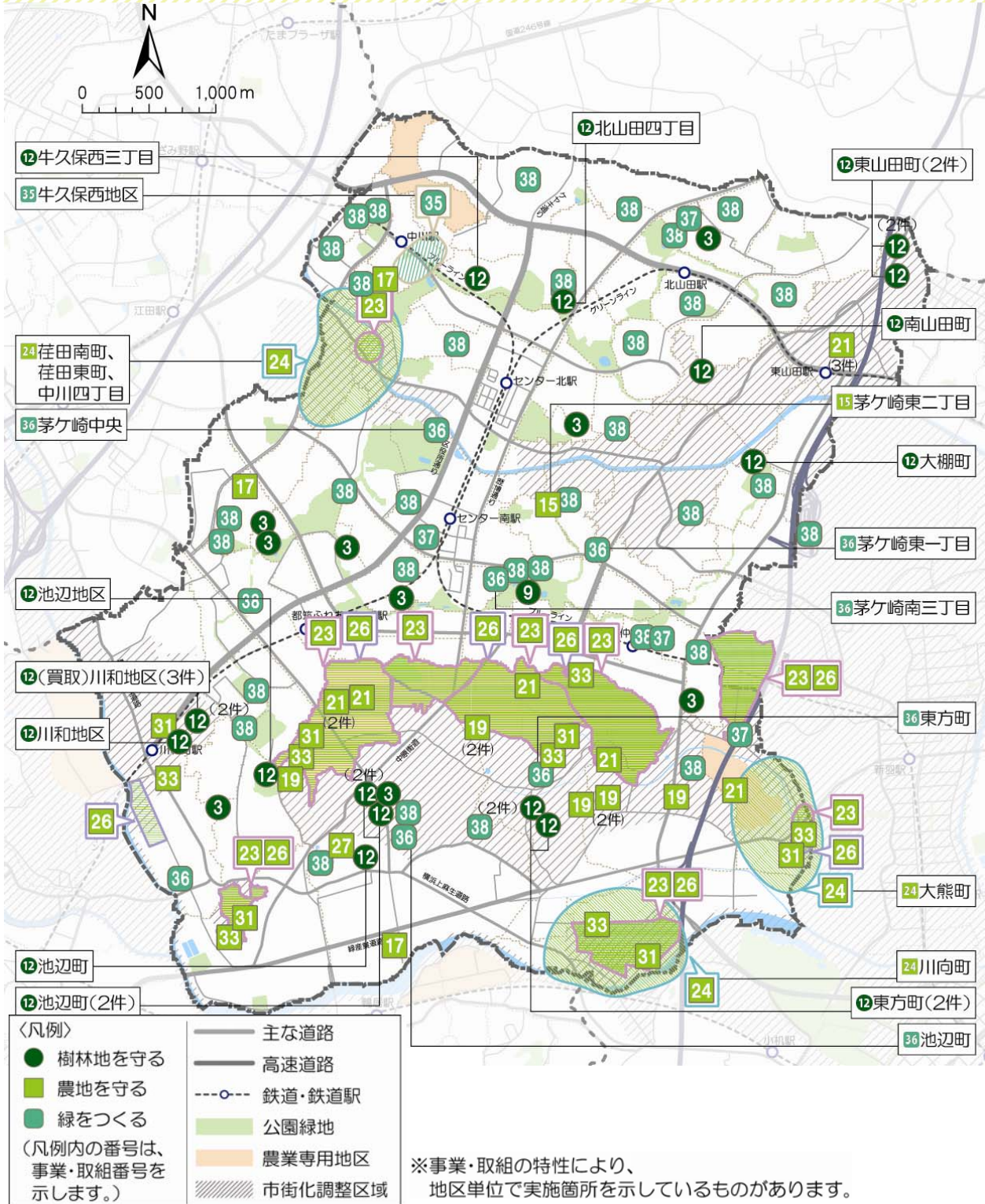


36
生垣設置事業 (もみの木台)

(14) 都筑区

平成 24 年度事業・取組実施箇所図

- ・平成 24 年度の事業・取組のおおまかな実施箇所を、区域図に示します。
- ・凡例内の番号は、P4-79~P4-83 の「平成 24 年度事業・取組実施状況」の事業・取組の番号に対応しています。
- ・なお、主な実施箇所の町名、施設名等を、図中に掲載しています。



平成 24 年度事業・取組実施状況

- ・平成 24 年度の区内の実績を一覧にまとめます。
- ・P4-78 の「平成 24 年度事業・取組実施箇所図」とあわせてご覧ください。

■樹林地を守る



<維持管理推進>

3	緑地再生等管理事業	◎：拡充事業 (横浜みどり税一部充当)
<ul style="list-style-type: none"> ・緑地保全制度に指定している民有樹林地の管理助成：9件 <p>[実施箇所] 池辺町、荏田東二丁目、荏田南一丁目（2件）、大榎西、加賀原二丁目、北山田七丁目、仲町台三丁目、茅ヶ崎南四丁目</p>		

<利活用促進>

9	間伐材資源循環事業	◎：拡充事業 (横浜みどり税一部充当)
<ul style="list-style-type: none"> ・森づくり団体への間伐材チップ化作業支援：2回 <p>[実施箇所] 茅ヶ崎公園</p>		

< 確実な担保 >

12	特別緑地保全地区指定等拡充事業	◎：拡充事業 (横浜みどり税一部充当)
<p>■ 緑地保全制度による新規指定等</p> <ul style="list-style-type: none"> ・ 特別緑地保全地区：4.1ha <div style="background-color: #ffffcc; padding: 2px;">[実施箇所] 川和地区</div> ・ 市民の森：3.1ha <div style="background-color: #ffffcc; padding: 2px;">[実施箇所] 池辺地区</div> ・ 緑地保存地区：1.7ha <div style="background-color: #ffffcc; padding: 2px;">[実施箇所] 池辺町、牛久保西三丁目</div> ・ 源流の森：2.9ha <div style="background-color: #ffffcc; padding: 2px;">[実施箇所] 池辺町（2件）、大棚町、東方町（2件）、東山田町（2件）、南山田町</div> ・ 寄附緑地等：0.6ha <div style="background-color: #ffffcc; padding: 2px;">[実施箇所] 北山田四丁目</div> <p>■ 不測の事態による買取希望等への対応</p> <ul style="list-style-type: none"> ・ 特別緑地保全地区、近郊緑地特別保全地区：1地区 <div style="background-color: #ffffcc; padding: 2px;">[実施箇所] 川和地区</div> 		

■ 農地を守る 

< 継続保有の促進 >

15	生産緑地制度の活用	・：事業費のないもの
<ul style="list-style-type: none"> ・ 生産緑地の追加指定：1件 <div style="background-color: #ffffcc; padding: 2px;">[実施箇所] 茅ヶ崎東二丁目（指定基準緩和による指定）</div> 		
17	特定農業用施設保全事業（農業用施設用地に対する固定資産税等の軽減）	●：新規事業 (横浜みどり税充当)
<ul style="list-style-type: none"> ・ 農業用施設用地に対する固定資産税等の軽減を図る契約の締結：3件 <div style="background-color: #ffffcc; padding: 2px;">[実施箇所] 池辺町、中川四丁目、荏田南二丁目</div> 		

<農業振興>

<p>19 収穫体験農園の開設支援事業</p>	<p>●：新規事業 (横浜みどり税充当)</p>
<p>・収穫体験農園の整備に対する助成：7箇所 [実施箇所] 池辺町、折本町（3件）、東方町（3件）</p>	
<p>21 施設の省エネルギー化推進事業</p>	<p>◇：新規事業等 (横浜みどり税非充当)</p>
<p>・温室の保温カーテンや、省エネ施設整備に対する助成：9件 [実施箇所] 池辺町（3件）、大熊町、折本町、東山田町（3件）、東方北部土地改良区</p>	

<農地保全>

<p>23 集团的農地の維持管理奨励事業</p>	<p>◇：新規事業等 (横浜みどり税非充当)</p>
<p>・地域の農地管理を行う団体への支援：9団体 [実施箇所] 荏田中川水利組合、大熊下水利組合、折本農業専用地区協議会、川向水利組合、佐江戸宮原農用地利用改善組合、新羽大熊農業専用地区協議会（※都筑区、港北区）、横浜市都筑区都田第一土地改良区、横浜市都筑区東方西部土地改良区、横浜市都筑区東方北部土地改良区</p>	
<p>24 水田保全契約奨励事業</p>	<p>●：新規事業 (横浜みどり税充当)</p>
<p>・水田保全承認面積：6.9ha [実施箇所] 荏田東町、荏田南町、大熊町、川向町、中川四丁目</p>	
<p>26 不法投棄対策事業</p>	<p>●：新規事業 (横浜みどり税充当)</p>
<p>・不法投棄が多い農地での夜間パトロール：6地区 [実施箇所] 池辺農業専用地区、折本農業専用地区、川向町、佐江戸宮原農業専用地区、東方農業専用地区、新羽大熊農業専用地区（※港北区、都筑区） ・地域団体によるパトロールや清掃活動等に対する支援：3地区 [実施箇所] 大熊下水利組合、新羽大熊農業専用地区協議会（※都筑区、港北区）、横浜市都筑区都田第一土地改良区</p>	
<p>27 環境配慮型施設整備事業</p>	<p>●：新規事業 (横浜みどり税充当)</p>
<p>・農薬飛散防止ネットの設置：1件 [実施箇所] 池辺町</p>	

<担い手育成>

31 農地貸付促進事業	●：新規事業 (横浜みどり税充当)
<ul style="list-style-type: none"> ・6年以上の長期貸付を開始した農地：2.9ha <p>[実施箇所] 池辺町、大熊町、川向町、川和町、佐江戸町、東方町</p>	

<確実な担保>

33 農地流動化促進事業	●：新規事業 (横浜みどり税充当)
<ul style="list-style-type: none"> ・新規の農地貸借：2.0ha <p>[実施箇所] 池辺町、大熊町、折本町、川向町、川和町、佐江戸町、東方町</p>	

■緑をつくる 

<緑化推進>

35 地域緑のまちづくり事業	◎：拡充事業 (横浜みどり税一部充当)
<p>■地域緑化計画策定事業</p> <ul style="list-style-type: none"> ・地域緑化計画策定の取組 —平成24年度から新たに取組をはじめた地区：1地区 <p>[実施箇所] 牛久保西地区</p>	
36 民有地緑化助成事業	◎：拡充事業 (横浜みどり税一部充当)
<p>■屋上緑化等助成事業</p> <ul style="list-style-type: none"> ・屋上・壁面緑化に対する助成：1件 <p>[実施箇所] 川和町</p> <p>■名木古木保存事業</p> <ul style="list-style-type: none"> ・名木古木指定樹木の維持管理に対する助成：9本 <p>[実施箇所] 茅ヶ崎東一丁目(3本)、東方町(3本)、池辺町 ほか</p> <p>■記念樹等生産配布事業</p> <ul style="list-style-type: none"> ・人生記念樹等の配布：885本 	

<p>37 公共施設緑化事業</p>	<p>◇：新規事業等 (横浜みどり税非充当)</p>
<p>・公共施設の緑化：4箇所 [実施箇所] 都筑区総合庁舎、仲町台地区センター、大熊スポーツ会館 ほか</p>	
<p>38 公共施設緑化管理事業</p>	<p>◇：新規事業等 (横浜みどり税非充当)</p>
<p>・公共施設の植栽地管理：34箇所 [実施箇所] 都筑区総合庁舎、都筑文化芸術活動場、みどり保育園、都田中学校、勝田小学校、すみれが丘小学校、中川西地区センター ほか</p>	
<p>39 いきいき街路樹事業</p>	<p>◎：拡充事業 (横浜みどり税一部充当)</p>
<p>・街路樹の計画的なせん定：5路線</p>	
<p>41 建築物緑化保全契約の締結（建築物の敷地に対する固定資産税等の軽減）</p>	<p>・：事業費のないもの</p>
<p>・基準以上の緑化に対する固定資産税等の軽減を図る契約の締結：1件 [実施箇所] 北山田四丁目</p>	

平成 24 年度事業・取組実施写真

・平成 24 年度の区内の事業・取組の写真を一部ご紹介します。

■ 樹林地を守る 



9 間伐材資源循環事業（茅ヶ崎公園）



12 特別緑地保全地区指定等拡充事業
（池辺地区）

■ 農地を守る 



17 特定農業用施設保全事業（中川四丁目）



23 集団的農地の維持管理奨励事業
（横浜市都筑区都田第一土地改良区）



24 水田保全契約奨励事業（荏田南町）



27 環境配慮型施設整備事業（池辺町）

■緑をつくる



屋上緑化等助成事業（川和町）

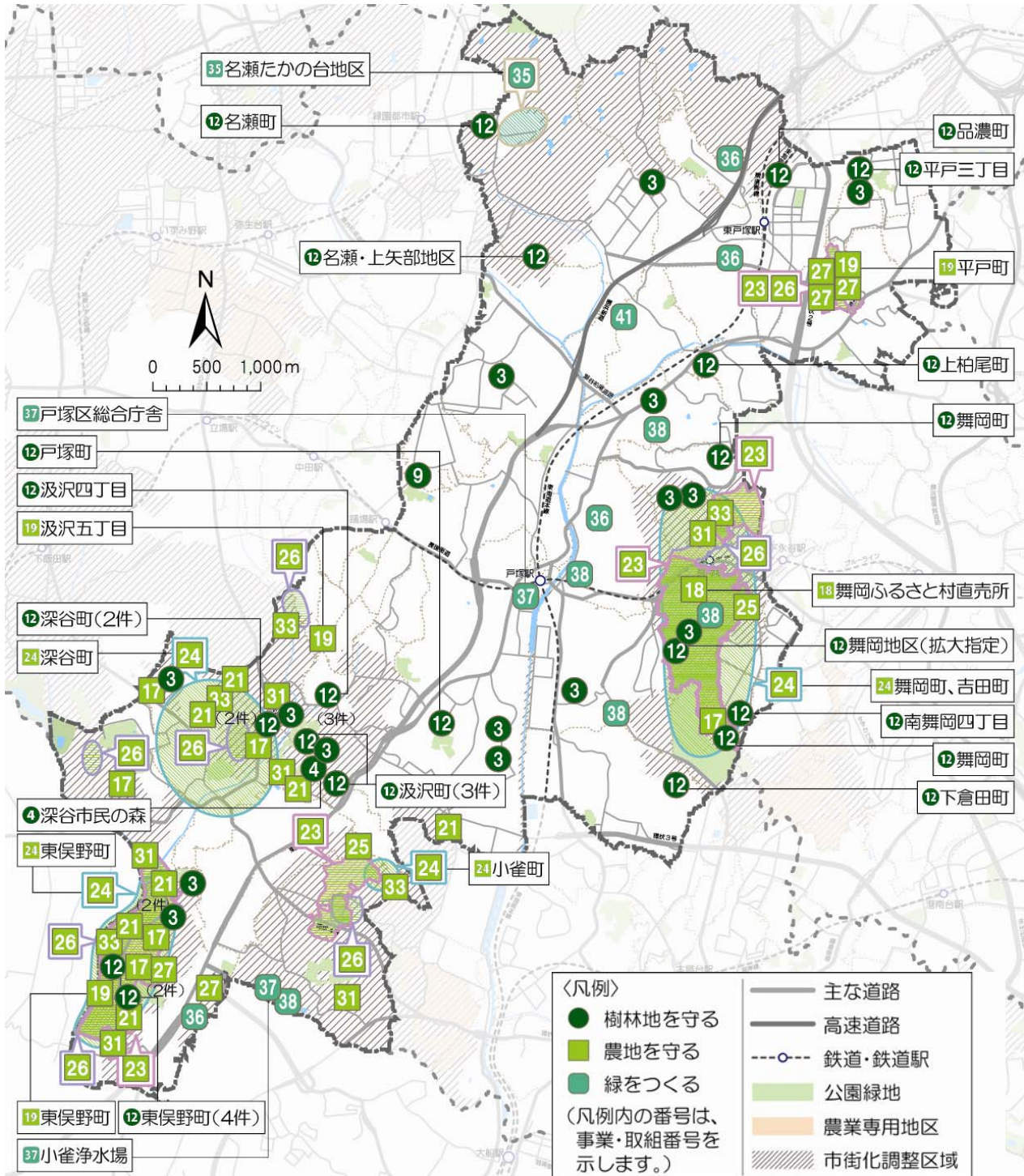


公共施設緑化事業（都筑区総合庁舎）

(15) 戸塚区

平成 24 年度事業・取組実施箇所図

- ・平成 24 年度の事業・取組のおおまかな実施箇所を、区域図に示します。
- ・凡例内の番号は、P4-87~P4-90 の「平成 24 年度事業・取組実施状況」の事業・取組の番号に対応しています。
- ・なお、主な実施箇所の町名、施設名等を、図中に掲載しています。



※事業・取組の特性により、地区単位で実施箇所を示しているものがあります。

平成 24 年度事業・取組実施状況

- ・平成 24 年度の区内の実績を一覧にまとめます。
- ・P4-86 の「平成 24 年度事業・取組実施箇所図」とあわせてご覧ください。

■樹林地を守る

<維持管理推進>

3 緑地再生等管理事業	◎：拡充事業 (横浜みどり税一部充当)
<ul style="list-style-type: none"> ・市民の森等の樹林地の手入れや下草刈り：4箇所 [実施箇所] ウイトリッヒの森、まさかりが淵市民の森、舞岡ふるさとの森、俣野特別緑地保全地区 ・緑地保全制度に指定している民有樹林地の管理助成：11件 [実施箇所] 柏尾町、上倉田町、上矢部町、川上町、汲沢町、戸塚町（2件）、平戸三丁目（2件）、深谷町、舞岡町 	
4 市民協働による緑地維持管理事業	◎：拡充事業 (横浜みどり税一部充当)
<ul style="list-style-type: none"> ・保安全管理計画を策定した市民の森等：1箇所 [実施箇所] 深谷市民の森 	

<確実な担保>

12 特別緑地保全地区指定等拡充事業	◎：拡充事業 (横浜みどり税一部充当)
<ul style="list-style-type: none"> ■緑地保全制度による新規指定等 ・市民の森：11.6ha [実施箇所] 名瀬・上矢部地区、舞岡地区（拡大指定） ・緑地保存地区：1.4ha [実施箇所] 上柏尾町、汲沢四丁目、品濃町、戸塚町、平戸三丁目、舞岡町 ・源流の森：3.9ha [実施箇所] 汲沢町（3件）、下倉田町、名瀬町、東俣野町（4件）、深谷町（2件）、舞岡町、南舞岡四丁目 	

■農地を守る 

<継続保有の促進>

17	特定農業用施設保全事業（農業用施設用地に対する固定資産税等の軽減）	◇：新規事業等 （横浜みどり税非充当）
<ul style="list-style-type: none"> ・農業用施設用地に対する固定資産税等の軽減を図る契約の締結：7件 <p>[実施箇所] 東俣野町（2件）、深谷町（2件）、舞岡町、俣野町（2件）</p>		

<農業振興>

18	共同直売所の設置支援事業	◇：新規事業等 （横浜みどり税非充当）
<ul style="list-style-type: none"> ・共同直売所の備品等に対する整備：1箇所 <p>[実施箇所] 舞岡ふるさと村直売所舞岡や</p>		
19	収穫体験農園の開設支援事業	●：新規事業 （横浜みどり税充当）
<ul style="list-style-type: none"> ・収穫体験農園の整備に対する助成：3箇所 <p>[実施箇所] 汲沢五丁目、東俣野町、平戸町</p>		
21	施設の省エネルギー化推進事業	◇：新規事業等 （横浜みどり税非充当）
<ul style="list-style-type: none"> ・温室の保温カーテンや、省エネ施設整備に対する助成：8件 <p>[実施箇所] 戸塚町、東俣野町（4件）、深谷町（3件）</p>		

<農地保全>

23	集団的農地の維持管理奨励事業	◇：新規事業等 （横浜みどり税非充当）
<ul style="list-style-type: none"> ・地域の農地管理を行う団体への支援：4団体 <p>[実施箇所] 東俣野農業専用地区協議会、横浜市戸塚区小雀農業専用地区協議会、横浜市戸塚区平戸農業専用地区協議会、横浜市舞岡農業専用地区協議会</p>		
24	水田保全契約奨励事業	●：新規事業 （横浜みどり税充当）
<ul style="list-style-type: none"> ・水田保全承認面積：9.4ha <p>[実施箇所] 小雀町、東俣野町、深谷町、舞岡町、吉田町</p>		
25	かんがい施設整備事業	◇：新規事業等 （横浜みどり税非充当）
<ul style="list-style-type: none"> ・かんがい施設の整備：2地区 <p>[実施箇所] 桜堂地区、堤ヶ谷地区畑地かんがい施設利用組合</p>		

<p>26 不法投棄対策事業</p>	<p>●：新規事業 (横浜みどり税充当)</p>
<ul style="list-style-type: none"> ・不法投棄が多い農地での夜間パトロール：7地区 [実施箇所] 汲沢町、小雀農業専用地区、東俣野農業専用地区、平戸農業専用地区、深谷町、舞岡農業専用地区、俣野町 ・地域団体によるパトロールや清掃活動等に対する支援：4地区 [実施箇所] 東俣野農業専用地区協議会、東俣野水利組合、東俣野中部かん水組合、東俣野南部かん水組合 	
<p>27 環境配慮型施設整備事業</p>	<p>●：新規事業 (横浜みどり税充当)</p>
<ul style="list-style-type: none"> ・農薬飛散防止ネットの設置：4件 [実施箇所] 影取町、平戸町（3件） ・牧草による環境対策等：2地区 [実施箇所] 東俣野町（2地区） 	

4
各区の実績
(15)
戸塚区

<担い手育成>

<p>31 農地貸付促進事業</p>	<p>●：新規事業 (横浜みどり税充当)</p>
<ul style="list-style-type: none"> ・6年以上の長期貸付を開始した農地：2.5ha [実施箇所] 汲沢町、小雀町、東俣野町、深谷町、舞岡町、俣野町 	

<確実な担保>

<p>33 農地流動化促進事業</p>	<p>●：新規事業 (横浜みどり税充当)</p>
<ul style="list-style-type: none"> ・新規の農地貸借：2.2ha [実施箇所] 汲沢町、小雀町、東俣野町、深谷町、舞岡町 	

■ 緑をつくる 

< 緑化推進 >

<p>35 地域緑のまちづくり事業</p>	<p>◎：拡充事業 (横浜みどり税一部充当)</p>
<p>■ 地域緑化推進事業</p> <ul style="list-style-type: none"> ・ 地域緑化計画に基づく緑化整備の実施：1地区 <p>[実施箇所] 名瀬たかの台地区</p>	
<p>36 民有地緑化助成事業</p>	<p>◎：拡充事業 (横浜みどり税一部充当)</p>
<p>■ 保育園・幼稚園芝生化助成事業</p> <ul style="list-style-type: none"> ・ 民間の保育園・幼稚園の園庭芝生化に対する助成：3園 <p>[実施箇所] 银杏保育園、こんにちは・ありがとうえん、柏尾スマイル保育園</p> <p>■ 名木古木保存事業</p> <ul style="list-style-type: none"> ・ 名木古木指定樹木の維持管理に対する助成：1本 <p>[実施箇所] 影取町</p> <p>■ 記念樹等生産配布事業</p> <ul style="list-style-type: none"> ・ 人生記念樹等の配布：1,558本 	
<p>37 公共施設緑化事業</p>	<p>◇：新規事業等 (横浜みどり税非充当)</p>
<ul style="list-style-type: none"> ・ 公共施設の緑化：2箇所 <p>[実施箇所] 戸塚区総合庁舎、小雀浄水場</p>	
<p>38 公共施設緑化管理事業</p>	<p>◇：新規事業等 (横浜みどり税非充当)</p>
<ul style="list-style-type: none"> ・ 公共施設の植栽地管理：5箇所 <p>[実施箇所] 東戸塚小学校、倉田小学校、舞岡柏尾地域ケアプラザ、小雀浄水場、舞岡ふるさと村総合案内所虹の家</p>	
<p>39 いきいき街路樹事業</p>	<p>◎：拡充事業 (横浜みどり税一部充当)</p>
<ul style="list-style-type: none"> ・ 街路樹の計画的なせん定：4路線 	
<p>41 建築物緑化保全契約の締結（建築物の敷地に対する固定資産税等の軽減）</p>	<p>・：事業費のないもの</p>
<ul style="list-style-type: none"> ・ 基準以上の緑化に対する固定資産税等の軽減を図る契約の締結：1件 <p>[実施箇所] 秋葉町</p>	

平成 24 年度事業・取組実施写真

・平成 24 年度の区内の事業・取組の写真を一部ご紹介します。

■ 樹林地を守る



3
緑地再生等管理事業
(舞岡ふるさとの森)



12
特別緑地保全地区指定等拡充事業
(（仮称）名瀬・上矢部市民の森)

■ 農地を守る



18
共同直売所の設置支援事業
(舞岡ふるさと村直売所舞岡や)



19
収穫体験農園の開設支援事業 (東俣野町)



21
施設の省エネルギー化推進事業 (深谷町)



25
かんがい施設整備事業 (小雀町)

4 各区の実績
(15) 戸塚区

■ 緑をつくる



地域緑化推進事業（名瀬たかの台地区）



保育園・幼稚園芝生化助成事業
（銀杏保育園）

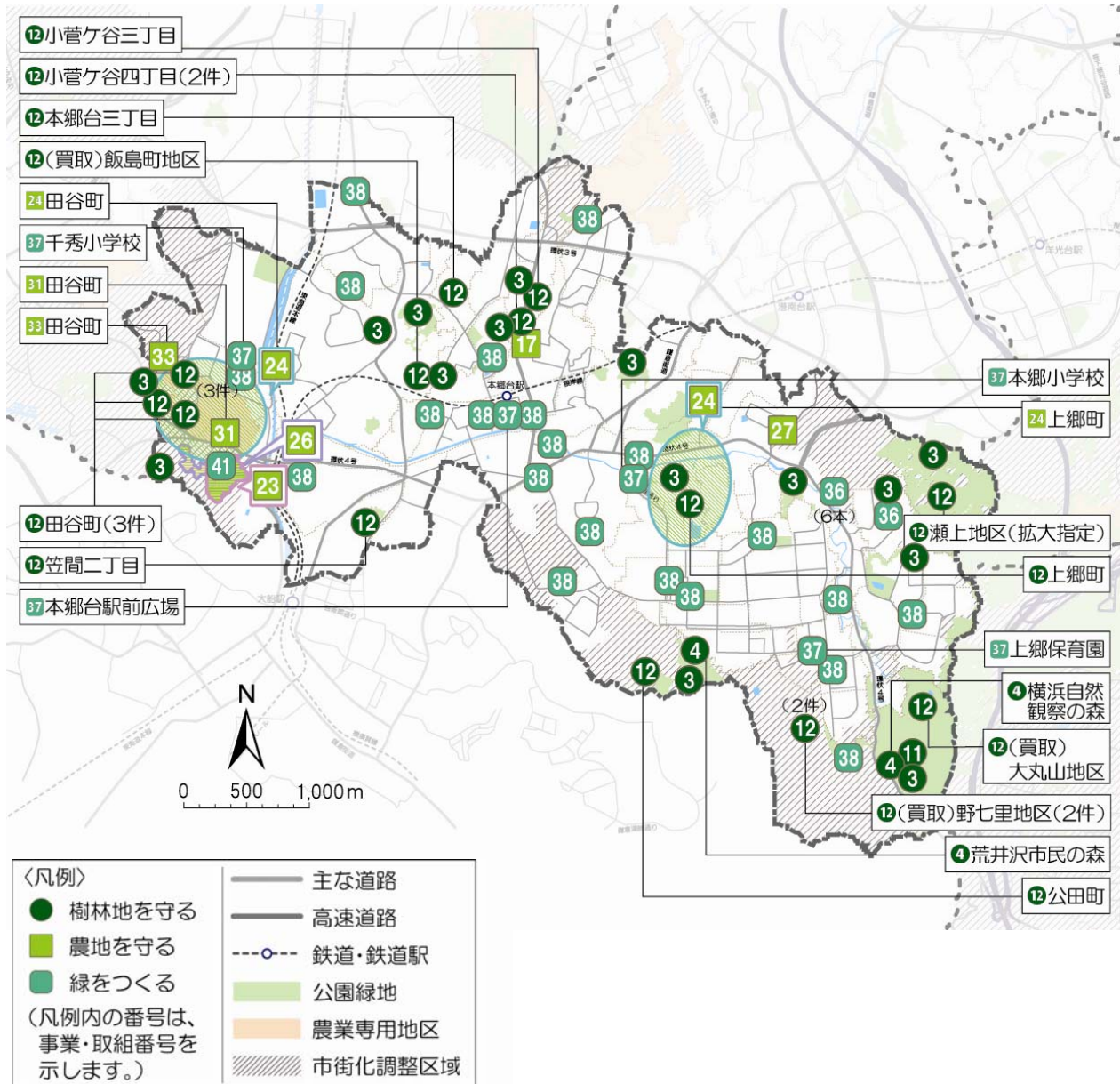
4
各区の実績
↓
(15)
戸塚区



(16) 栄区

平成 24 年度事業・取組実施箇所図

- ・平成 24 年度の実績・取組のおおまかな実施箇所を、区域図に示します。
- ・凡例内の番号は、P4-95～P4-98 の「平成 24 年度事業・取組実施状況」の事業・取組の番号に対応しています。
- ・なお、主な実施箇所の町名、施設名等を、図中に掲載しています。



※事業・取組の特性により、地区単位で実施箇所を示しているものがあります。

平成 24 年度事業・取組実施状況

- ・平成 24 年度の区内の実績を一覧にまとめます。
- ・P4-94 の「平成 24 年度事業・取組実施箇所図」とあわせてご覧ください。

■樹林地を守る



<維持管理推進>

3 緑地再生等管理事業	◎：拡充事業 (横浜みどり税一部充当)
<ul style="list-style-type: none"> ・市民の森等の樹林地の手入れや下草刈り：8箇所 [実施箇所] 荒井沢市民の森、飯島市民の森、上郷市民の森、瀬上市民の森、横浜自然観察の森、上郷・中野特別緑地保全地区、小菅ヶ谷四丁目緑地、庄戸二丁目緑地 ・緑地保全制度に指定している民有樹林地の管理助成：5件 [実施箇所] 飯島町(2件)、小菅ヶ谷町、田谷町(2件) ・市民の森等の斜面地での防災対策工事：1箇所 [実施箇所] 瀬上市民の森 	
4 市民協働による緑地維持管理事業	◎：拡充事業 (横浜みどり税一部充当)
<ul style="list-style-type: none"> ・保全管理計画を策定した市民の森等：2箇所 [実施箇所] 荒井沢市民の森、横浜自然観察の森 	

<利活用促進>

11 ウェルカムセンター整備事業	◎：拡充事業 (横浜みどり税一部充当)
<ul style="list-style-type: none"> ・ウェルカムセンターの展示設置等：1箇所 ・[実施箇所] 横浜自然観察の森 	

＜確実な担保＞

12	特別緑地保全地区指定等拡充事業	◎：拡充事業 (横浜みどり税一部充当)
<p>■緑地保全制度による新規指定等</p> <ul style="list-style-type: none"> ・市民の森：0.4ha [実施箇所] 瀬上地区（拡大指定） ・緑地保存地区：2.0ha [実施箇所] 笠間二丁目、上郷町、小菅ケ谷三丁目、小菅ケ谷四丁目（2件） ・源流の森：1.3ha [実施箇所] 公田町、田谷町（3件） ・寄附緑地等：0.1ha [実施箇所] 本郷台三丁目 <p>■不測の事態による買取希望等への対応</p> <ul style="list-style-type: none"> ・特別緑地保全地区、近郊緑地特別保全地区：3地区 [実施箇所] 飯島町地区、野七里地区、大丸山地区 		

■農地を守る 

＜継続保有の促進＞

17	特定農業用施設保全事業（農業用施設用地に対する固定資産税等の軽減）	◇：新規事業等 (横浜みどり税非充当)
<ul style="list-style-type: none"> ・農業用施設用地に対する固定資産税等の軽減を図る契約の締結：2件 [実施箇所] 小菅ケ谷三丁目（2件） 		

＜農地保全＞

23	集团的農地の維持管理奨励事業	◇：新規事業等 (横浜みどり税非充当)
<ul style="list-style-type: none"> ・地域の農地管理を行う団体への支援：1団体 [実施箇所] 横浜市栄区长尾台土地改良区 		
24	水田保全契約奨励事業	●：新規事業 (横浜みどり税充当)
<ul style="list-style-type: none"> ・水田保全承認面積：2.7ha [実施箇所] 上郷町、田谷町 		

26 不法投棄対策事業	●：新規事業 (横浜みどり税充当)
<ul style="list-style-type: none"> 不法投棄が多い農地での夜間パトロール：1地区 [実施箇所] 田谷長尾台農業専用地区 地域団体によるパトロールや清掃活動等に対する支援：1地区 [実施箇所] 横浜市栄区长尾台土地改良区 	
27 環境配慮型施設整備事業	●：新規事業 (横浜みどり税充当)
<ul style="list-style-type: none"> 牧草による環境対策等：1地区 [実施箇所] 上郷町 	

<担い手育成>

31 農地貸付促進事業	●：新規事業 (横浜みどり税充当)
<ul style="list-style-type: none"> 6年以上の長期貸付を開始した農地：0.2ha [実施箇所] 田谷町 	

<確実な担保>

33 農地流動化促進事業	●：新規事業 (横浜みどり税充当)
<ul style="list-style-type: none"> 新規の農地貸借：0.1ha [実施箇所] 田谷町 	

■ 緑をつくる



< 緑化推進 >

<p>36 民有地緑化助成事業</p>	<p>◎：拡充事業 (横浜みどり税一部充当)</p>
<p>■ 屋上緑化等助成事業</p> <ul style="list-style-type: none"> ・ 屋上・壁面緑化に対する助成：1件 <p>[実施箇所] 東上郷町</p> <p>■ 名木古木保存事業</p> <ul style="list-style-type: none"> ・ 名木古木指定樹木の維持管理に対する助成：6本 <p>[実施箇所] 上郷町 (6本)</p> <p>■ 記念樹等生産配布事業</p> <ul style="list-style-type: none"> ・ 人生記念樹等の配布：703本 	
<p>37 公共施設緑化事業</p>	<p>◇：新規事業等 (横浜みどり税非充当)</p>
<ul style="list-style-type: none"> ・ 公共施設の緑化：4箇所 <p>[実施箇所] 本郷台駅前広場、上郷保育園、千秀小学校、本郷小学校</p> <ul style="list-style-type: none"> ・ 一うち公立小中学校の校庭芝生化：2校 <p>[実施箇所] 千秀小学校、本郷小学校</p> <ul style="list-style-type: none"> ・ 一うち公立保育園の園庭芝生化：1園 <p>[実施箇所] 上郷保育園</p>	
<p>38 公共施設緑化管理事業</p>	<p>◇：新規事業等 (横浜みどり税非充当)</p>
<ul style="list-style-type: none"> ・ 公共施設の植栽地管理：21箇所 <p>[実施箇所] 栄区役所、栄図書館、飯島保育園、桂台保育園、本郷台小学校、小山台小学校、庄戸中学校、上郷地区センター、翠風荘 ほか</p>	
<p>39 いきいき街路樹事業</p>	<p>◎：拡充事業 (横浜みどり税一部充当)</p>
<ul style="list-style-type: none"> ・ 街路樹の計画的なせん定：7路線 	
<p>41 建築物緑化保全契約の締結 (建築物の敷地に対する固定資産税等の軽減)</p>	<p>・：事業費のないもの</p>
<ul style="list-style-type: none"> ・ 基準以上の緑化に対する固定資産税等の軽減を図る契約の締結：1件 <p>[実施箇所] 田谷町</p>	

平成 24 年度事業・取組実施写真

・平成 24 年度の区内の事業・取組の写真を一部ご紹介します。

■ 樹林地を守る



3
緑地再生等管理事業
(小菅ヶ谷四丁目緑地)



4
市民協働による緑地維持管理事業
(荒井沢市民の森)



12
特別緑地保全地区指定等拡充事業
(緑地保存地区)

■ 農地を守る



17
特定農業用施設保全事業(小菅ヶ谷三丁目)



31
農地貸付促進事業(田谷町)

4 各区の実績

(16) 栄区

■緑をつくる



公共施設緑化事業（上郷保育園）



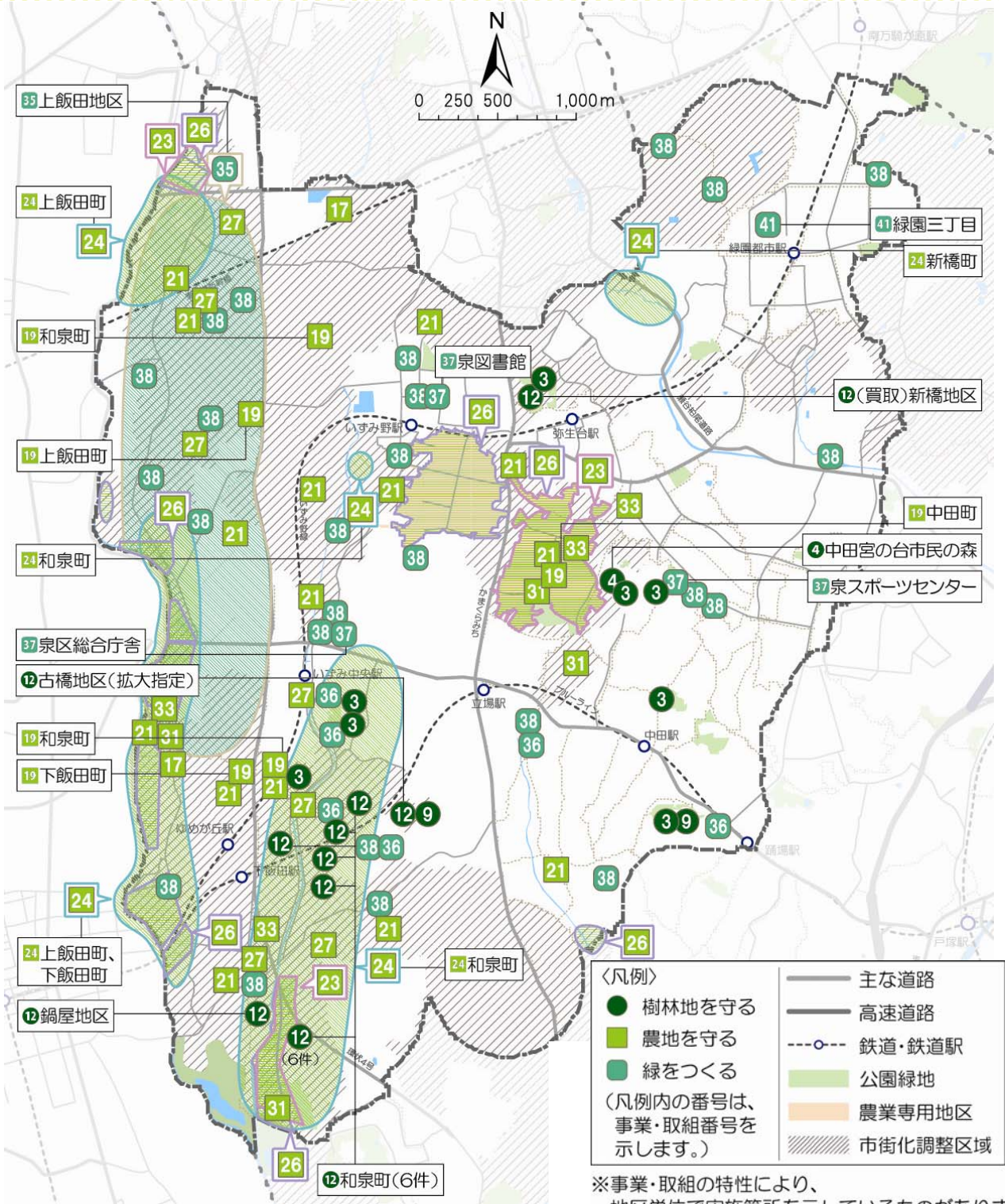
公共施設緑化管理事業（栄図書館）



(17) 泉区

平成 24 年度事業・取組実施箇所図

- ・平成 24 年度の事業・取組のおおまかな実施箇所を、区域図に示します。
- ・凡例内の番号は、P4-103～P4-106 の「平成 24 年度事業・取組実施状況」の事業・取組の番号に対応しています。
- ・なお、主な実施箇所の町名、施設名等を、図中に掲載しています。



※事業・取組の特性により、地区単位で実施箇所を示しているものがあります。

平成 24 年度事業・取組実施状況

- ・平成 24 年度の区内の実績を一覧にまとめます。
- ・P4-102 の「平成 24 年度事業・取組実施箇所図」とあわせてご覧ください。

■樹林地を守る



<維持管理推進>

3	緑地再生等管理事業	◎：拡充事業 (横浜みどり税一部充当)
<ul style="list-style-type: none"> ・市民の森等の樹林地の手入れや下草刈り：6箇所 <div style="background-color: #ffffcc; padding: 5px; margin-top: 5px;"> [実施箇所] 中田宮の台市民の森、(仮称)新橋市民の森、 泉の森ふれあい樹林、鯉ヶ久保ふれあいの樹林、中田ふれあいの樹林、 鯉ヶ久保特別緑地保全地区 </div> ・緑地保全制度に指定している私有樹林地の管理助成：3件 <div style="background-color: #ffffcc; padding: 5px; margin-top: 5px;"> [実施箇所] 和泉町 (3件) </div> ・市民の森等の斜面地での防災対策工事：1箇所 <div style="background-color: #ffffcc; padding: 5px; margin-top: 5px;"> [実施箇所] 泉の森ふれあい樹林 </div> 		
4	市民協働による緑地維持管理事業	◎：拡充事業 (横浜みどり税一部充当)
<ul style="list-style-type: none"> ・保全管理計画を策定した市民の森等：1箇所 <div style="background-color: #ffffcc; padding: 5px; margin-top: 5px;"> [実施箇所] 中田宮の台市民の森 </div> 		

<利活用促進>

9	間伐材資源循環事業	◎：拡充事業 (横浜みどり税一部充当)
<ul style="list-style-type: none"> ・森づくり団体への間伐材チップ化作業支援：8回 <div style="background-color: #ffffcc; padding: 5px; margin-top: 5px;"> [実施箇所] 古橋特別緑地保全地区、鯉ヶ久保ふれあいの樹林 </div> 		

<確実な担保>

12	特別緑地保全地区指定等拡充事業	◎：拡充事業 (横浜みどり税一部充当)
<p>■緑地保全制度による新規指定等</p> <ul style="list-style-type: none"> ・特別緑地保全地区：1.5ha [実施箇所] 古橋地区（拡大指定）、鍋屋地区 ・源流の森：1.5ha [実施箇所] 和泉町（6件） <p>■不測の事態による買取希望等への対応</p> <ul style="list-style-type: none"> ・市民の森、ふれあいの樹林等：1地区 [実施箇所] 新橋地区 		

■農地を守る 

<継続保有の促進>

17	特定農業用施設保全事業（農業用施設用地に対する固定資産税等の軽減）	◇：新規事業等 (横浜みどり税非充当)
<ul style="list-style-type: none"> ・農業用施設用地に対する固定資産税等の軽減を図る契約の締結：4件 [実施箇所] 和泉町（3件）、下飯田町 		

<農業振興>

19	収穫体験農園の開設支援事業	●：新規事業 (横浜みどり税充当)
<ul style="list-style-type: none"> ・収穫体験農園の整備に対する助成：5箇所 [実施箇所] 和泉町（2箇所）、上飯田町、下飯田町、中田町 		
21	施設の省エネルギー化推進事業	◇：新規事業等 (横浜みどり税非充当)
<ul style="list-style-type: none"> ・温室の保温カーテンや、省エネ施設整備に対する助成：15件 [実施箇所] 和泉町（6件）、上飯田町（4件）、下飯田町（2件）、中田町、中田西四丁目、弥生台 		

<農地保全>

<p>23 集团的農地の維持管理奨励事業</p>	<p>◇：新規事業等 (横浜みどり税非充当)</p>
<p>・地域の農地管理を行う団体への支援：3団体 [実施箇所] 下和泉農地利用組合、柳明水利組合、横浜市泉区中田土地改良区</p>	
<p>24 水田保全契約奨励事業</p>	<p>●：新規事業 (横浜みどり税充当)</p>
<p>・水田保全承認面積：19.7ha [実施箇所] 和泉町、上飯田町、下飯田町、新橋町</p>	
<p>26 不法投棄対策事業</p>	<p>●：新規事業 (横浜みどり税充当)</p>
<p>・不法投棄が多い農地での夜間パトロール：3地区 [実施箇所] 中田農業専用地区、中田南五丁目、並木谷農業専用地区 ・地域団体によるパトロールや清掃活動等に対する支援：4地区 [実施箇所] 下和泉農地利用組合、高飯堰水利組合、中下水利組合、柳明水利組合</p>	
<p>27 環境配慮型施設整備事業</p>	<p>●：新規事業 (横浜みどり税充当)</p>
<p>・農薬飛散防止ネットの設置：3件 [実施箇所] 和泉町(3件) ・牧草による環境対策等：3地区 [実施箇所] 上飯田町(3地区)</p>	

<担い手育成>

<p>31 農地貸付促進事業</p>	<p>●：新規事業 (横浜みどり税充当)</p>
<p>・6年以上の長期貸付を開始した農地：3.6ha [実施箇所] 和泉町、上飯田町、中田町、中田北二丁目</p>	

<確実な担保>

<p>33 農地流動化促進事業</p>	<p>●：新規事業 (横浜みどり税充当)</p>
<p>・新規の農地貸借：1.8ha [実施箇所] 和泉町、上飯田町、中田町、西が岡一丁目</p>	

■ 緑をつくる



< 緑化推進 >

<p>35 地域緑のまちづくり事業</p>	<p>◎：拡充事業 (横浜みどり税一部充当)</p>
<p>■ 地域緑化推進事業</p> <ul style="list-style-type: none"> ・ 地域緑化計画に基づく緑化整備の実施：1地区 <p>[実施箇所] 上飯田地区</p>	
<p>36 民有地緑化助成事業</p>	<p>◎：拡充事業 (横浜みどり税一部充当)</p>
<p>■ 区民花壇事業</p> <ul style="list-style-type: none"> ・ 花壇整備等に対する助成：1箇所 <p>[実施箇所] 和泉町</p> <p>■ 名木古木保存事業</p> <ul style="list-style-type: none"> ・ 名木古木指定樹木の維持管理に対する助成：4本 <p>[実施箇所] 中田南一丁目、和泉町(3本)</p> <p>■ 記念樹等生産配布事業</p> <ul style="list-style-type: none"> ・ 人生記念樹等の配布：874本 	
<p>37 公共施設緑化事業</p>	<p>◇：新規事業等 (横浜みどり税非充当)</p>
<ul style="list-style-type: none"> ・ 公共施設の緑化：3箇所 <p>[実施箇所] 泉区総合庁舎、泉スポーツセンター、泉図書館</p>	
<p>38 公共施設緑化管理事業</p>	<p>◇：新規事業等 (横浜みどり税非充当)</p>
<ul style="list-style-type: none"> ・ 公共施設の植栽地管理：25箇所 <p>[実施箇所] 泉区総合庁舎、葛野小学校、上飯田中学校、和泉保育園、なしの木学園 上飯田地区センター、高塚配水池、神明台処分地スポーツ広場 ほか</p>	
<p>39 いきいき街路樹事業</p>	<p>◎：拡充事業 (横浜みどり税一部充当)</p>
<ul style="list-style-type: none"> ・ 街路樹の計画的なせん定：5路線 	
<p>41 建築物緑化保全契約の締結(建築物の敷地に対する固定資産税等の軽減)</p>	<p>・：事業費のないもの</p>
<ul style="list-style-type: none"> ・ 基準以上の緑化に対する固定資産税等の軽減を図る契約の締結：1件 <p>[実施箇所] 緑園三丁目</p>	

平成 24 年度事業・取組実施写真

・平成 24 年度の区内の事業・取組の写真を一部ご紹介します。

■ 樹林地を守る



3
緑地再生等管理事業
(泉の森ふれあい樹林)



4
市民協働による緑地維持管理事業
(中田宮の台市民の森)



12
特別緑地保全地区指定等拡充事業
(鍋屋特別緑地保存地区)

■ 農地を守る



19
収穫体験農園の開設支援事業 (和泉町)



23
集团的農地の維持管理奨励事業
(下和泉農地利用組合)

4 各区の実績
(17) 泉区



農地貸付促進事業（和泉町）



農地流動化促進事業（中田町）

4
各区の実績
(17)
泉区

■緑をつくる 



区民花壇事業（和泉町）



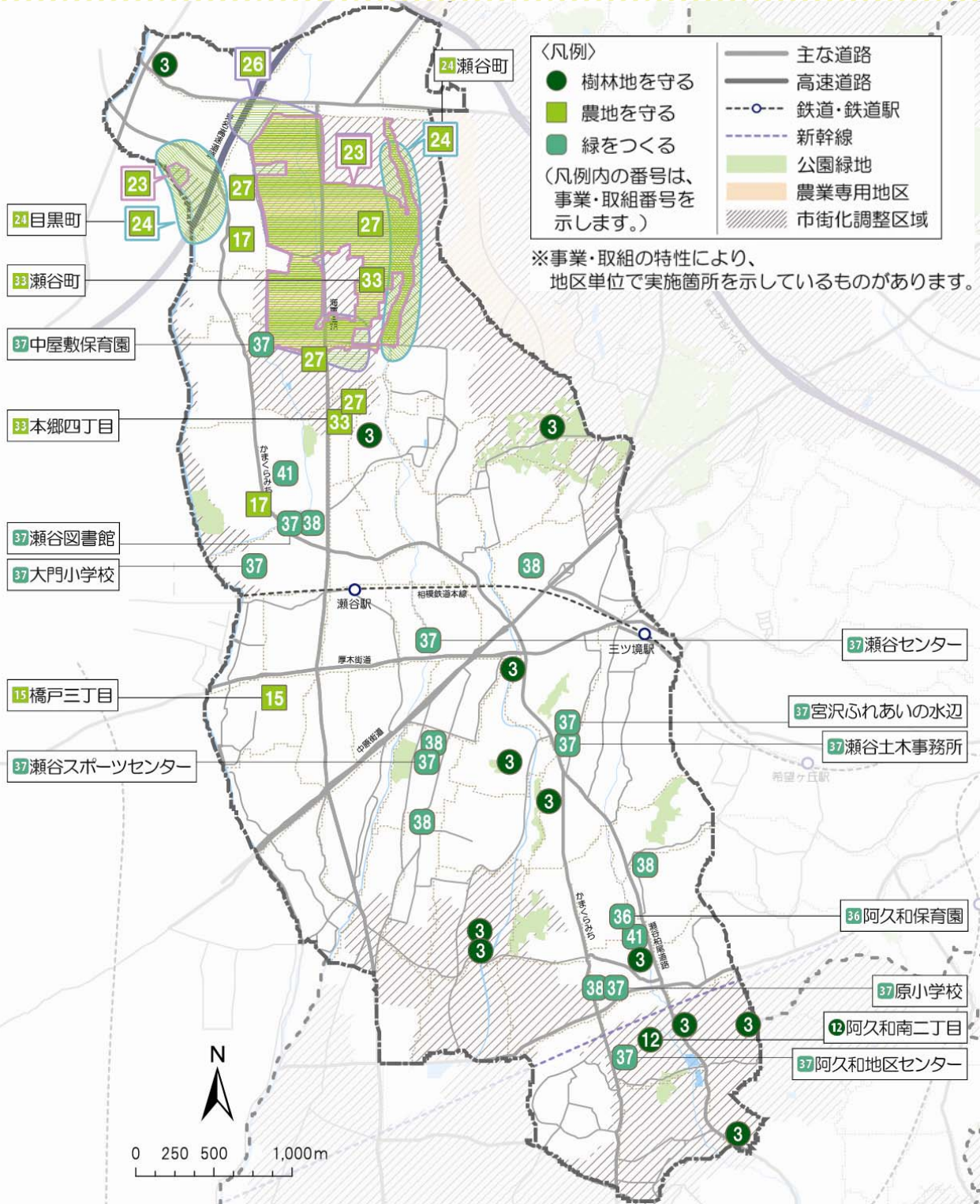
建築物緑化保全契約の締結（緑園三丁目）



(18) 瀬谷区

平成 24 年度事業・取組実施箇所図

- ・平成 24 年度の事業・取組のおおまかな実施箇所を、区域図に示します。
- ・凡例内の番号は、P4-111～P4-113 の「平成 24 年度事業・取組実施状況」の事業・取組の番号に対応しています。
- ・なお、主な実施箇所の町名、施設名等を、図中に掲載しています。



平成 24 年度事業・取組実施状況

- ・平成 24 年度の区内の実績を一覧にまとめます。
- ・P4-110 の「平成 24 年度事業・取組実施箇所図」とあわせてご覧ください。

■樹林地を守る



<維持管理推進>

3	緑地再生等管理事業	◎：拡充事業 (横浜みどり税一部充当)
<ul style="list-style-type: none"> ・市民の森等の樹林地の手入れや下草刈り：4箇所 <div style="background-color: #ffffcc; padding: 2px;">[実施箇所] 瀬谷市民の森、東山ふれあい樹林、宮沢ふれあい樹林、宮沢・蟹沢特別緑地保全地区</div> ・緑地保全制度に指定している民有樹林地の管理助成：7件 <div style="background-color: #ffffcc; padding: 2px;">[実施箇所] 相沢五丁目、阿久和東四丁目、阿久和南一丁目（3件）、五貫目町、宮沢三丁目</div> ・市民の森等の斜面地での防災対策工事：2箇所 <div style="background-color: #ffffcc; padding: 2px;">[実施箇所] 東山ふれあい樹林、宮沢・蟹沢特別緑地保全地区</div> 		

<確実な担保>

12	特別緑地保全地区指定等拡充事業	◎：拡充事業 (横浜みどり税一部充当)
<ul style="list-style-type: none"> ■緑地保全制度による新規指定等 <ul style="list-style-type: none"> ・源流の森：0.3ha <div style="background-color: #ffffcc; padding: 2px;">[実施箇所] 阿久和南二丁目</div> 		

■農地を守る 

<継続保有の促進>

<p>15 生産緑地制度の活用</p>	<p>・：事業費のないもの</p>
<p>・生産緑地の追加指定：1件 [実施箇所] 橋戸三丁目</p>	
<p>17 特定農業用施設保全事業（農業用施設用地に対する固定資産税等の軽減）</p>	<p>◇：新規事業等（横浜みどり税非充当）</p>
<p>・農業用施設用地に対する固定資産税等の軽減を図る契約の締結：2件 [実施箇所] 上瀬谷町、本郷一丁目</p>	

<農地保全>

<p>23 集团的農地の維持管理奨励事業</p>	<p>◇：新規事業等（横浜みどり税非充当）</p>
<p>・地域の農地管理を行う団体への支援：2団体 [実施箇所] 上瀬谷農業専用地区協議会、八幡耕地整理組合</p>	
<p>24 水田保全契約奨励事業</p>	<p>●：新規事業（横浜みどり税充当）</p>
<p>・水田保全承認面積：3.3ha [実施箇所] 瀬谷町、目黒町</p>	
<p>26 不法投棄対策事業</p>	<p>●：新規事業（横浜みどり税充当）</p>
<p>・不法投棄が多い農地での夜間パトロール：1地区 [実施箇所] 上瀬谷農業専用地区 ・地域団体によるパトロールや清掃活動等に対する支援：1地区 [実施箇所] 上瀬谷農業専用地区協議会</p>	
<p>27 環境配慮型施設整備事業</p>	<p>●：新規事業（横浜みどり税充当）</p>
<p>・牧草による環境対策等：4地区 [実施箇所] 上瀬谷町、瀬谷町、中屋敷二丁目、本郷四丁目</p>	

< 確実な担保 >

33 農地流動化促進事業	●：新規事業 (横浜みどり税充当)
<ul style="list-style-type: none"> ・新規の農地貸借：0.1ha <p>[実施箇所] 瀬谷町、本郷四丁目</p>	

■ 緑をつくる 

< 緑化推進 >

36 民有地緑化助成事業	◎：拡充事業 (横浜みどり税一部充当)
<ul style="list-style-type: none"> ■ 保育園・幼稚園芝生化助成事業 <ul style="list-style-type: none"> ・民間の保育園・幼稚園の園庭芝生化に対する助成：1園 <p>[実施箇所] 阿久和保育園</p> ■ 記念樹等生産配布事業 <ul style="list-style-type: none"> ・人生記念樹等の配布：3,977本 	
37 公共施設緑化事業	◇：新規事業等 (横浜みどり税非充当)
<ul style="list-style-type: none"> ・公共施設の緑化：9箇所 <p>[実施箇所] 瀬谷センター、瀬谷図書館、大門小学校、瀬谷土木事務所 ほか</p> <ul style="list-style-type: none"> —うち公立小中学校の校庭芝生化：1校 <p>[実施箇所] 原小学校</p> <ul style="list-style-type: none"> —うち公立保育園の園庭芝生化：1園 <p>[実施箇所] 中屋敷保育園</p>	
38 公共施設緑化管理事業	◇：新規事業等 (横浜みどり税非充当)
<ul style="list-style-type: none"> ・公共施設の植栽地管理：6箇所 <p>[実施箇所] 瀬谷図書館、南瀬谷小学校、阿久和消防出張所 ほか</p>	
39 いきいき街路樹事業	◎：拡充事業 (横浜みどり税一部充当)
<ul style="list-style-type: none"> ・街路樹の計画的なせん定：3路線 	

平成 24 年度事業・取組実施写真

・平成 24 年度の区内の事業・取組の写真を一部ご紹介します。

■樹林地を守る 



3
緑地再生等管理事業
(宮沢ふれあい樹林)



12
特別緑地保全地区指定等拡充事業
(源流の森保存地区)

■農地を守る 



17
特定農業用施設保全事業 (上瀬谷町)



23
集团的農地の維持管理奨励事業
(上瀬谷農業専用地区協議会)

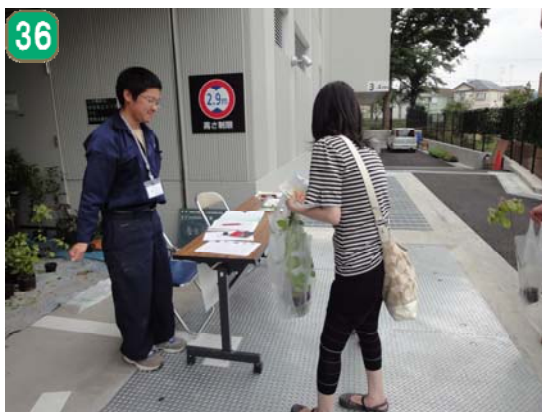


24
水田保全契約奨励事業 (瀬谷町)



27
環境配慮型施設整備事業 (瀬谷町)

■ 緑をつくる



記念樹等生産配布事業
(人生記念樹の配布)



公共施設緑化事業 (原小学校)