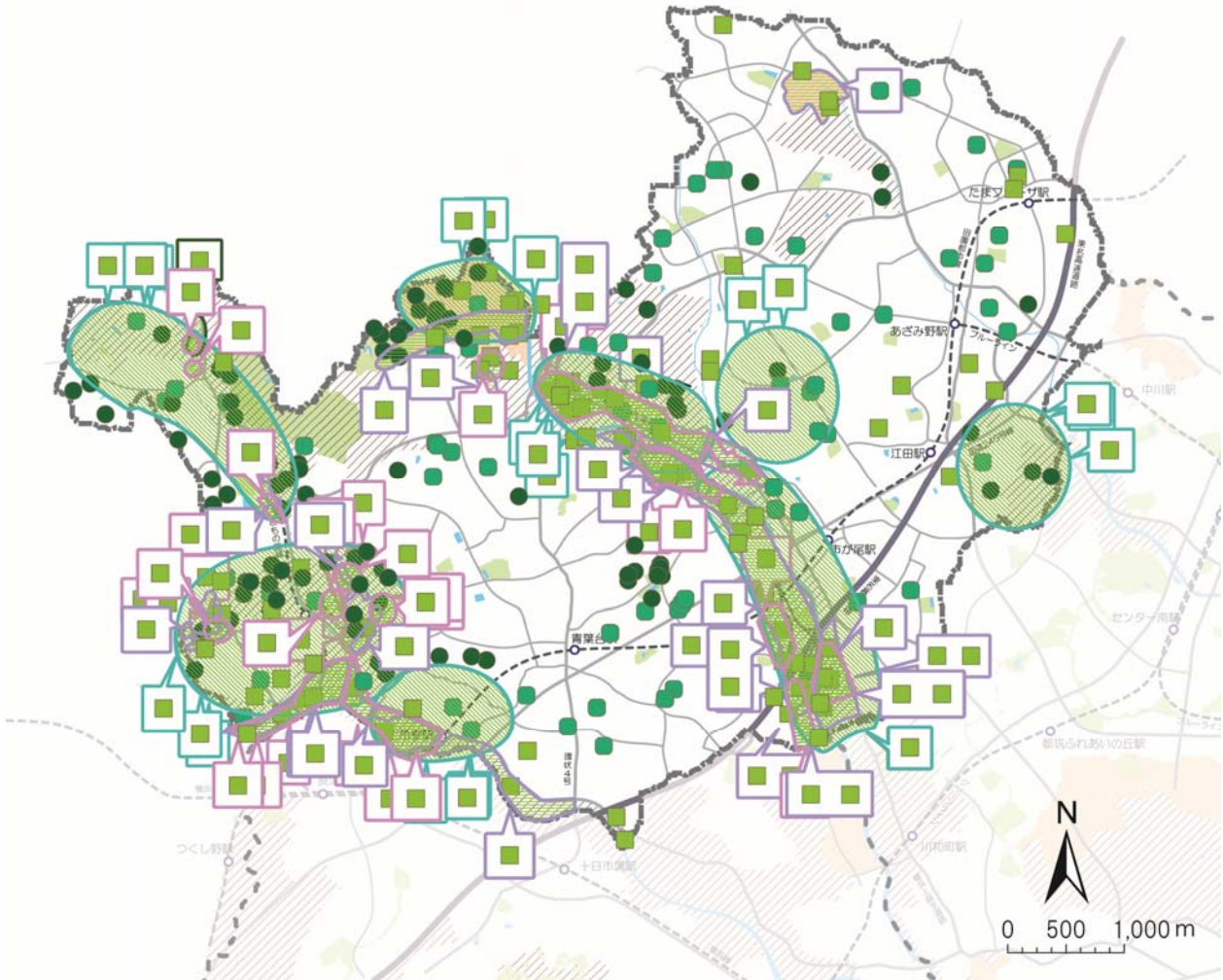


（13）青葉区

5か年事業・取組実施箇所図

・5か年の事業・取組のおおまかな実施箇所を、区域図に示します。



● 樹林地を守る	— 主な道路
■ 農地を守る	— 高速道路
● 緑をつくる	- - - 鉄道・鉄道駅
(凡例内の番号は、事業・取組番号を示します。)	■ 公園緑地
	■ 農業専用地区
	■ 市街化調整区域

※事業・取組の特性により、
地区単位で実施箇所を示しているものがあります。

5か年の事業・取組実施状況

・5か年で取り組んだ区内の実績を一覧にまとめます。

■ 樹林地を守る



現行の事業名 (平成23年度～) /事業内容	単位	5か年 実績	実施箇所	備考
<維持管理推進>				
3 緑地再生等管理事業				
市民の森等の手入れや下草刈り	箇所	延べ 12	寺家ふるさとの森、もえぎ野ふれあいの樹林、榎が丘緑地、恩田緑地	
緑地保全制度に指定している民有樹林地の管理助成	件	13	荏田町、恩田町（3件）、奈良四丁目（4件）、奈良町（5件）	
市民の森等の斜面地での防災対策工事	箇所	1	寺家ふるさとの森	
<利活用促進>				
9 間伐材資源循環事業				
森づくり団体への間伐材チップ化作業支援	回	9	もえぎ野ふれあいの樹林	
10 愛護会、森づくりボランティア活動拠点整備事業				
森づくり団体の活動拠点の整備	箇所	1	もえぎ野ふれあいの樹林	
11 ウェルカムセンター整備事業				
ウェルカムセンターの展示設置等	箇所	1	寺家ふるさと村 四季の家	

現行の事業名 （平成23年度～） /事業内容		単位	5か年 実績	実施箇所	備考
< 確実な担保 >					
12	特別緑地保全地区指定等拡充事業				
	■緑地保全制度による新規指定等				
	特別緑地保全地区	ha	4.4	恩田東部地区	
	市民の森	ha	4.2	恩田地区	
	緑地保存地区	ha	1.0	荏子田二丁目、大場町（2件）、新石川二丁目、すみよし台、たちばな台二丁目、奈良町（2件）、みたけ台、もえぎ野	
	源流の森	ha	29.2	荏田町（4件）、恩田町（19件）、鉄町（15件）、寺家町（7件）、奈良町（8件）、元石川町（2件）	
	寄附緑地等	ha	6.6	鴨志田地区	
	■不測の事態による買取希望等への対応				
	特別緑地保全地区、近郊緑地特別保全地区	地区	延べ 3	寺家地区、住吉地区	
	市民の森、ふれあいの樹林等	地区	延べ 4	恩田地区、寺家地区、もえぎ野地区	

■ 農地を守る



現行の事業名 (平成23年度～) /事業内容		単位	5か年 実績	実施箇所	備考
<継続保有の促進>					
15	生産緑地制度の活用				
	生産緑地の追加指定	件	4	あざみ野南一丁目、荏田西二丁目、黒須田（指定基準緩和による指定）、松風台（指定基準緩和による指定）	
17	特定農業用施設保全事業 (農業用施設用地に対する固定資産税等の軽減)				
	農業用施設用地に対する固定資産税等の軽減を図る契約の締結	件	6	あざみ野南三丁目、美しが丘西一丁目、荏田北三丁目、新石川四丁目、千草台、奈良町	
<農業振興>					
18	共同直売所の設置支援事業				
	共同直売所の備品等に対する整備	件	5	ハマっこ直売所 たまプラーザ店（2件）、中里農産物直売所、農産物直売所 四季彩館（2件）	
19	収穫体験農園の開設支援事業				
	収穫体験農園の整備に対する助成	箇所	8	市ケ尾町（2箇所）、恩田町、上谷本町（2箇所）、寺家町、下谷本町、奈良町	
21	施設の省エネルギー化推進事業				
	温室の保温カーテンや、省エネ施設整備に対する助成	件	9	市ケ尾町、美しが丘西二丁目、恩田町（2件）、鉄町、寺家町（4件）	
<農地保全>					
23	集团的農地の維持管理奨励事業				
	地域の農地管理を行う団体への支援	団体	延べ 60	恩田水利組合、鍛冶谷戸耕作組合、上谷本地区農用地利用改善組合、上和田堰水利組合、鴨志田町上耕地水利組合、鉄大場市ケ尾水利組合、じじ池水利組合、下市ケ尾水利組合、杉山耕作組合、白山谷戸水利組合、苗万坂水利組合、仲居水利組合、奈良堰下水利組合、宮前水利組合	
24	水田保全契約奨励事業				
	水田保全承認面積	ha	36.7	市ケ尾町、荏田町、大場町、恩田町、上谷本町、鉄町、寺家町、下谷本町、田奈町、奈良町	

現行の事業名 (平成23年度～) /事業内容		単位	5か年 実績	実施箇所	備考
25	かんがい施設整備事業				
	かんがい施設の整備	地区	延べ 3	杉山耕作組合、番匠谷かんがい組 合	
26	不法投棄対策事業				
	監視警報装置設置	地区	2	上谷本町、下谷本町	
	不法投棄が多い農地 での夜間パトロール	地区	延べ 14	市ケ尾町、恩田町、上谷本町、下 谷本町、寺家町、しらとり台、市 ケ尾町・上谷本町・下谷本町、恩 田町・田奈町	
地域団体によるパト ロールや清掃活動等 に対する支援	地区	延べ 15	上谷本地区農用地利用改善組合、 鴨志田町上耕地水利組合、鉄大場 市ケ尾水利組合、寺家町、下市ケ 尾水利組合、田奈農協水利・耕作組 合連絡協議会、仲居水利組合、宮 前水利組合		
27	環境配慮型施設整備事業				
	農薬飛散防止ネット の設置	件	16	あざみ野南一丁目(2件)、恩田町、 上谷本町(2件)、鉄町(3件)、 黒須田(5件)、下谷本町(2件)、 奈良二丁目	
	牧草による環境対策 等	件	1	恩田町	
<担い手育成>					
31	農地貸付促進事業				
	6年以上の長期貸付を開 始した農地	ha	9.3	市ケ尾町、大場町、恩田町、上谷 本町、鴨志田町、鉄町、さつきが 丘、寺家町、下谷本町、しらとり 台、田奈町、元石川町	
<確実な担保>					
33	農地流動化促進事業				
	新規の農地貸借	ha	3.6	市ケ尾町、恩田町、上谷本町、鴨 志田町、鉄町、寺家町、下谷本町、 しらとり台、元石川町	

■ 緑をつくる



現行の事業名 (平成23年度～) /事業内容		単位	5か年 実績	実施箇所	備考
<緑化推進>					
36	民有地緑化助成事業				
	■ 保育園・幼稚園芝生化助成事業				
	民間の保育園・幼稚園の 園庭芝生化に対する助成	園	3	シャローム保育園、東洋英和女学 院付属かえで幼稚園、奈良幼稚園	
	■ 区民花壇事業				
	花壇整備等に対する助成	箇所	3	あかね台一丁目、美しが丘二丁目、 新石川一丁目	
	■ 生垣設置事業				
	生垣設置に対する助成	箇所	2	奈良町、もみの木台	
	■ 屋上緑化等助成事業				
	屋上・壁面緑化に対する 助成	件	4	市ヶ尾町、新石川二丁目、しらと り台、田奈町	
	■ 名木古木保存事業				
	名木古木の新規指定	本	12	恩田町（12本）	
	名木古木指定樹木の 維持管理に対する助 成	本	5	鉄町（3本）、寺家町（2本）	
	■ 記念樹等生産配布事業				
	人生記念樹等の配布	本	6,737		
37	公共施設緑化事業				
	公共施設の緑化	箇所	※延べ 18	青葉公会堂、青葉消防署、大場み ずが丘地区センター、藤が丘地 区センター、藤が丘小学校、あざ み野中荏子田方面校予定地 ほか	
	一うち公立小中学校の校 庭芝生化	校	1	鴨志田中学校	
38	公共施設緑化管理事業				
	公共施設の植栽地管理	箇所	延べ 25	藤が丘地区センター、奈良地区セ ンター、寺家ふるさと村総合案内 所四季の家、大場地域ケアプラザ、 青葉消防署、鴨志田中学校 ほか	
39	いきいき街路樹事業				
	街路樹の計画的なせん定	路線	延べ 37		

	現行の事業名 (平成23年度～) /事業内容	単位	5か年 実績	実施箇所	備考
41	建築物緑化保全契約の締結 (建築物の敷地に対する固定資産税等の軽減)				
	基準以上の緑化に対する 固定資産税等の軽減を図 る契約の締結	件	13	青葉台一丁目、あかね台一丁目、美 しが丘一丁目、美しが丘五丁目、荏 田西二丁目、恩田町、鉄町(2件)、 新石川二丁目、すすきの三丁目、田 奈町、奈良町、もえぎ野	

※公共施設緑化事業については、平成21年度は植栽本数を実績としているため、5か年実績に記載している箇所数は、平成22年度から平成25年度までに実施した施設の延べ数となります。

5か年の事業・取組実施写真

・5か年で取り組んだ区内の事業・取組の写真を一部ご紹介します。

■ 樹林地を守る



緑地再生等管理事業[市民の森等の手入れや下草刈り]（もえぎ野ふれあいの樹林）



ウェルカムセンター整備事業[展示等の設置]（寺家ふるさと村四季の家）



特別緑地保全地区指定等拡充事業
（特別緑地保全地区：恩田東部地区）



特別緑地保全地区指定等拡充事業
（源流の森保存地区）

■ 農地を守る



共同直売所の設置支援事業
（ハマっこ直売所 たまプラーザ店）



集团的農地の維持管理奨励事業
（宮前水利組合）



24 水田保全契約奨励事業（恩田町）



33 農地流動化促進事業（恩田町）

■ 緑をつくる



36 記念樹等生産配布事業（人生記念樹の配布）



36 生垣設置事業（もみの木台）



41 建築物の敷地に対する固定資産税等の軽減（個人宅）

