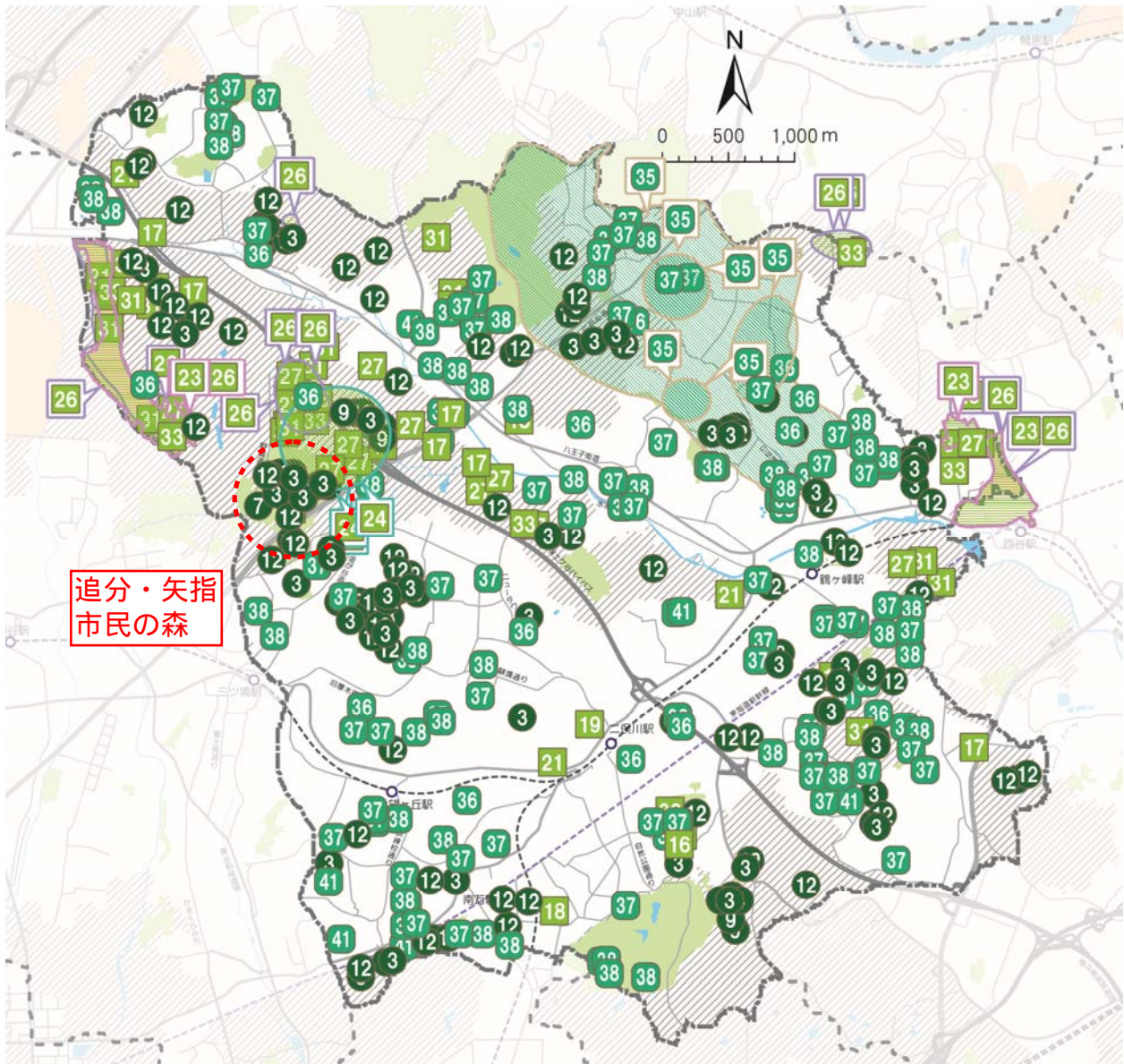


(8) 旭区

5か年事業・取組実施箇所図

- ・5か年の事業・取組のおおまかな実施箇所を、区域図に示します。
- ・凡例内の番号は、P.50～P.55の「5か年の事業・取組実施状況」の事業・取組の番号に対応しています。



〈凡例〉	
● 樹林地を守る	— 主要道路
■ 農地を守る	— 高速道路
■ 緑をつくる	-○- 鉄道・鉄道駅
(凡例内の番号は、事業・取組番号を示します。)	- - - 新幹線
	■ 公園緑地
	■ 農業専用地区
	/// 市街化調整区域

※事業・取組の特性により、
地区単位で実施箇所を示しているものがあります。

5か年の事業・取組実施状況

- ・5か年で取り組んだ区内の実績を一覧にまとめます。
- ・P.49の「5か年事業・取組実施箇所図」とあわせてご覧ください。

■ 樹林地を守る



現行の事業名 (平成23年度～) /事業内容	単位	5か年 実績	実施箇所	備考
<維持管理推進>				
3 緑地再生等管理事業				
市民の森等の手入れや下草刈り	箇所	延べ 43	今宿市民の森、 追分市民の森 、上白根南の森、南本宿市民の森、 矢指市民の森 、市沢ふれあいの樹林、白根ふれあいの樹林、鶴ヶ峰ふれあいの樹林、猪子山緑地、今宿緑地、今宿第二緑地、笹野台三丁目緑地、笹野台緑地、二俣川ニュータウン緑地	
緑地保全制度に指定している民有樹林地の管理助成	件	29	市沢町、今宿南町、小高町、上川井町（4件）、上白根町（2件）、川島町（4件）、三反田町、下川井町（2件）、白根三丁目、白根六丁目、善部町（3件）、中沢二丁目、二俣川町、本宿町（2件）、南希望が丘（2件）、南本宿町（2件）	
市民の森等の斜面地での防災対策工事	箇所	3	南本宿市民の森、矢指市民の森、猪子山緑地	
4 市民協働による緑地維持管理事業				
保全管理計画を策定した市民の森等	箇所	3	追分市民の森 、南本宿市民の森、 矢指市民の森	
<利活用促進>				
9 間伐材資源循環事業				
森づくり団体への間伐材チップ化作業支援	回	延べ 42	川井特別緑地保全地区、 追分市民の森 、 矢指市民の森 、南本宿市民の森	

現行の事業名 (平成23年度～) /事業内容		単位	5か年 実績	実施箇所	備考	
< 確実な担保 >						
12	特別緑地保全地区指定等拡充事業					
	■緑地保全制度による新規指定等					
	特別緑地保全地区	ha	17.3	市沢町地区、今宿町地区、追分地区（拡大指定）、柏町地区、上川井町大貴谷地区、上川井町堀谷地区、上川井町中田谷地区、善部町地区、鶴ヶ峰一丁目地区、鶴ヶ峰二丁目地区		
	市民の森	ha	7.1	今宿地区、 追分市民の森（拡大指定） 、柏地区		
	緑地保存地区	ha	3.0	市沢町、今宿町（2件）、川井本町、川島町、白根三丁目、白根六丁目、都岡町（2件）、鶴ヶ峰二丁目、中希望が丘、東希望が丘、本宿町（2件）		
	源流の森	ha	24.0	市沢町、今川町、今宿南町（2件）、小高町（6件）、上川井町（14件）、上白根町（4件）、川島町（3件）、桐が作、三反田町、下川井町（2件）、善部町（3件）、都岡町、西川島町（2件）、南本宿町		
	寄附緑地等	ha	2.0	今宿町、上白根町、南希望が丘、南本宿町（2件）、若葉台一丁目、若葉第四丁目		
	■不測の事態による買取希望等への対応					
	特別緑地保全地区、近郊緑地特別保全地区	地区	5	市沢町地区、今宿町地区、柏町地区、上川井町中田谷地区、川井地区		
	市民の森、ふれあいの樹林等	地区	延べ4	今宿地区、追分地区、白根地区		

■ 農地を守る



現行の事業名 (平成23年度～) /事業内容		単位	5か年 実績	実施箇所	備考
<継続保有の促進>					
16	農園付公園整備事業				
	農園付公園の設計、施設整備	箇所	1	南本宿第三公園	
17	特定農業用施設保全事業 (農業用施設用地に対する固定資産税等の軽減)				
	農業用施設用地に対する固定資産税等の軽減を図る契約の締結	件	15	市沢町、今宿南町(2件)、上川井町(3件)、三反田町、下川井町(8件)	
<農業振興>					
18	共同直売所の設置支援事業				
	共同直売所の備品等に対する整備	件	2	南万騎が原農産物直売所、メルカートつおか	
19	収穫体験農園の開設支援事業				
	収穫体験農園の整備に対する助成	箇所	1	二俣川一丁目	
21	施設の省エネルギー化推進事業				
	温室の保温カーテンや、省エネ施設整備に対する助成	件	5	今川町(2件)、上川井町、川島町、さちが丘	
<農地保全>					
23	集团的農地の維持管理奨励事業				
	地域の農地管理を行う団体への支援	団体	延べ8	西谷農業専用地区協議会(※保土ヶ谷区、旭区)、上川井農業専用地区協議会	
24	水田保全契約奨励事業				
	水田保全承認面積	ha	0.9	下川井町、矢指町	
26	不法投棄対策事業				
	不法投棄が多い農地での夜間パトロール	地区	延べ11	上川井町、下川井町、白根町、西谷農業専用地区(※保土ヶ谷区、旭区)	
	地域団体によるパトロールや清掃活動等に対する支援	地区	延べ7	上川井農業専用地区協議会、下川井町、西谷農業専用地区協議会(※保土ヶ谷区、旭区)	
27	環境配慮型施設整備事業				
	農薬飛散防止ネットの設置	件	2	川島町、西川島町	
	牧草による環境対策等	地区	12	今宿南町(3件)、上川井町(3件)、下川井町(5件)、矢指町	

現行の事業名 （平成23年度～） /事業内容	単位	5か年 実績	実施箇所	備考
<担い手育成>				
31 農地貸付促進事業				
6年以上の長期貸付を開始した農地	ha	8.5	上川井町、川井宿町、川井本町、川島町、小高町、下川井町、西川島町、矢指町	
<確実な担保>				
32 市民農園用地取得事業				
用地の取得	箇所	1	南本宿町	
33 農地流動化促進事業				
新規の農地貸借	ha	2.2	今宿南町、上川井町、川島町、下川井町、白根町	

■ 緑をつくる



現行の事業名 (平成23年度～) /事業内容		単位	5か年 実績	実施箇所	備考
<緑化推進>					
35	地域緑のまちづくり事業				
	■地域緑化推進事業				
	地域緑化計画の策定の取組	地区	2	上白根国際地区：平成21年度～ 白根台第九地区：平成21年度～	
	地域緑化計画に基づく緑化整備の実施	地区	2	上白根国際地区：平成23年度～ 白根台第九地区：平成23年度～	
36	民有地緑化助成事業				
	■保育園・幼稚園芝生化助成事業				
	民間の保育園・幼稚園の園庭芝生化に対する助成	園	4	プレスクール若葉幼稚園、上の原保育園、横浜昭和幼稚園、まきが原幼稚園	
	■区民花壇事業				
	花壇整備等に対する助成	箇所	1	東希望が丘	
	■生垣設置事業				
	生垣設置に対する助成	件	1	中沢二丁目	
	■屋上緑化等助成事業				
	屋上・壁面緑化に対する助成	件	2	白根六丁目、中希望が丘	
	■名木古木保存事業				
	名木古木の新規指定	本	9	上川井町、上白根町、下川井町（6本）、本宿町	
名木古木指定樹木の維持管理に対する助成	本	延べ 14	今宿西町（2本）、三反田町（2本）、下川井町（4本）、白根六丁目（6本）		
■記念樹等生産配布事業					
人生記念樹等の配布	本	6,232			

現行の事業名 （平成 23 年度～） /事業内容		単位	5 か年 実績	実施箇所	備考
37	公共施設緑化事業				
	公共施設の緑化	箇所	※延べ 69	旭図書館、鶴ヶ峰地域ケアプラザ、旭スポーツセンター、こども自然公園青少年野外活動センター、西川島保育園、柏保育園、旭プールほか	
	一うち公立保育園の園庭芝生化	園	延べ 3	左近山保育園、若葉台保育園	
38	公共施設緑化管理事業				
	公共施設の植栽地管理	箇所	延べ 79	ひかりが丘地域ケアプラザ、市沢地区センター、本村スポーツ会館上白根大池公園こどもログハウス、境友子どもの遊び場、中尾保育園、旭工場 鶴ヶ峰沈殿池ほか	
39	いきいき街路樹事業				
	街路樹の計画的なせん定	路線	延べ 22		
41	建築物緑化保全契約の締結（建築物の敷地に対する固定資産税等の軽減）				
	基準以上の緑化に対する固定資産税等の軽減を図る契約の締結	件	11	市沢町、川井本町、三反田町、四季美台（2 件）、下川井町、善部町（4 件）、南希望が丘	

※公共施設緑化事業については、平成 21 年度は植栽本数を実績としているため、5 か年実績に記載している箇所数は、平成 22 年度から平成 25 年度までに実施した施設の延べ数となります。

5か年の事業・取組実施写真

・5か年で取り組んだ区内の事業・取組の写真を一部ご紹介します。

■ 樹林地を守る



緑地再生等管理事業[市民の森等の手入れや下草刈り]（今宿市民の森）



特別緑地保全地区指定等拡充事業
（特別緑地保全地区：上川井町堀谷地区）



特別緑地保全地区指定等拡充事業
（特別緑地保全地区：追分地区）

■ 農地を守る



農園付公園整備事業（南本宿町）



集团的農地の維持管理奨励事業
（上川井農業専用地区協議会）



24 水田保全契約奨励事業（矢指町）



31 農地貸付促進事業（上川井町）

■ 緑をつくる



35 地域緑化推進事業〔地域緑化計画に基づく緑化整備の実施〕（上白根国際地区）



36 名木古木保存事業（本宿町）



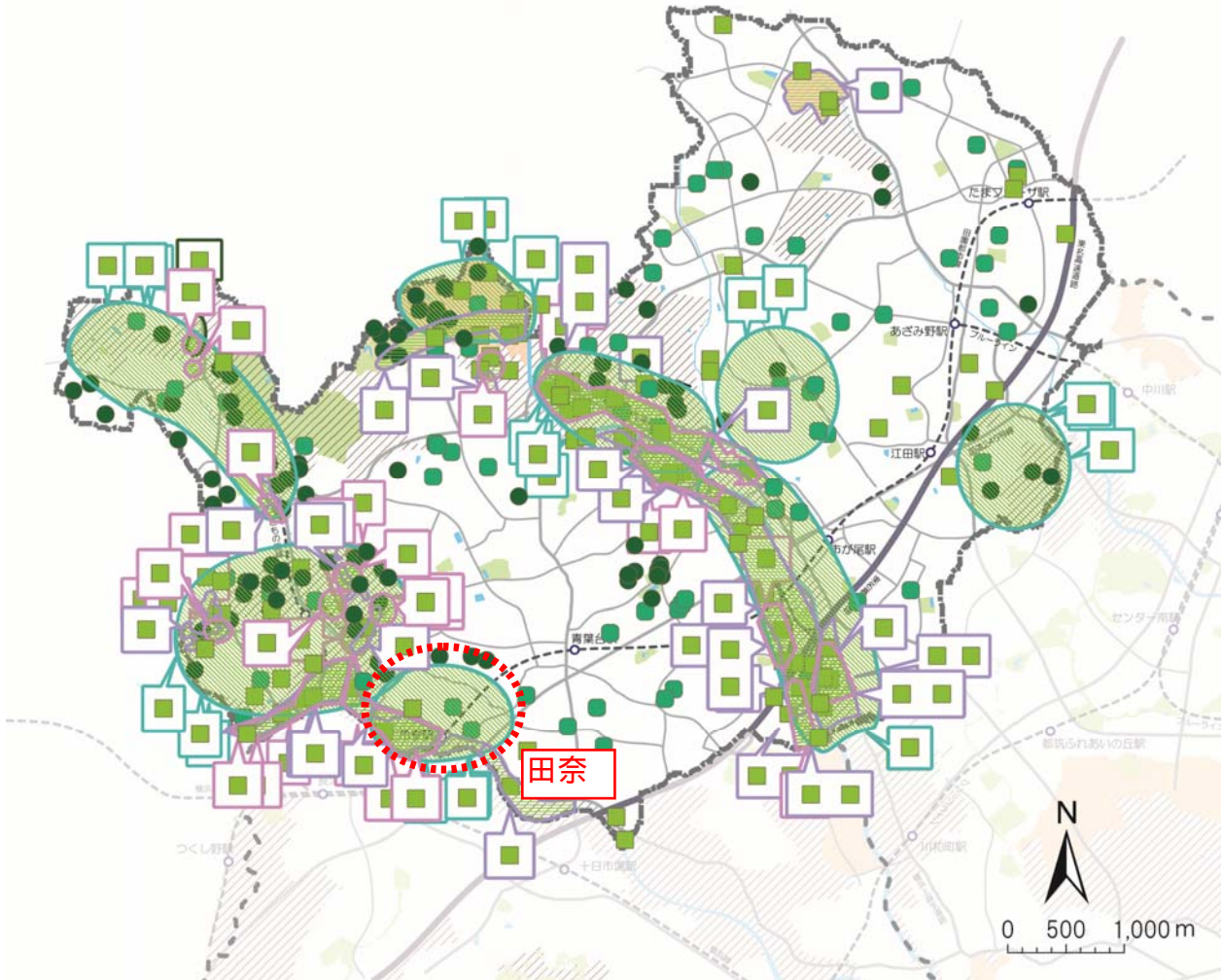
41 建築物緑化保全契約の締結（市沢町）



（13）青葉区

5か年事業・取組実施箇所図

・5か年の事業・取組のおおまかな実施箇所を、区域図に示します。



〈凡例〉	
● 樹林地を守る	— 主な道路
■ 農地を守る	— 高速道路
● 緑をつくる	- - - 鉄道・鉄道駅
(凡例内の番号は、事業・取組番号を示します。)	■ 公園緑地
	■ 農業専用地区
	■ 市街化調整区域

※事業・取組の特性により、
地区単位で実施箇所を示しているものがあります。

5か年の事業・取組実施状況

・5か年で取り組んだ区内の実績を一覧にまとめます。

■ 樹林地を守る



現行の事業名 (平成23年度～) /事業内容	単位	5か年 実績	実施箇所	備考
<維持管理推進>				
3 緑地再生等管理事業				
市民の森等の手入れや下草刈り	箇所	延べ 12	寺家ふるさとの森、もえぎ野ふれあいの樹林、榎が丘緑地、恩田緑地	
緑地保全制度に指定している民有樹林地の管理助成	件	13	荏田町、恩田町（3件）、奈良四丁目（4件）、奈良町（5件）	
市民の森等の斜面地での防災対策工事	箇所	1	寺家ふるさとの森	
<利活用促進>				
9 間伐材資源循環事業				
森づくり団体への間伐材チップ化作業支援	回	9	もえぎ野ふれあいの樹林	
10 愛護会、森づくりボランティア活動拠点整備事業				
森づくり団体の活動拠点の整備	箇所	1	もえぎ野ふれあいの樹林	
11 ウェルカムセンター整備事業				
ウェルカムセンターの展示設置等	箇所	1	寺家ふるさと村 四季の家	

現行の事業名 (平成23年度～) /事業内容		単位	5か年 実績	実施箇所	備考
< 確実な担保 >					
12	特別緑地保全地区指定等拡充事業				
	■緑地保全制度による新規指定等				
	特別緑地保全地区	ha	4.4	恩田東部地区	
	市民の森	ha	4.2	恩田地区	
	緑地保存地区	ha	1.0	荏子田二丁目、大場町(2件)、新石川二丁目、すみよし台、たちばな台二丁目、奈良町(2件)、みたけ台、もえぎ野	
	源流の森	ha	29.2	荏田町(4件)、恩田町(19件)、鉄町(15件)、寺家町(7件)、奈良町(8件)、元石川町(2件)	
	寄附緑地等	ha	6.6	鴨志田地区	
	■不測の事態による買取希望等への対応				
	特別緑地保全地区、近郊緑地特別保全地区	地区	延べ 3	寺家地区、住吉地区	
	市民の森、ふれあいの樹林等	地区	延べ 4	恩田地区、寺家地区、もえぎ野地区	

■ 農地を守る



現行の事業名 (平成23年度～) /事業内容		単位	5か年 実績	実施箇所	備考
<継続保有の促進>					
15	生産緑地制度の活用				
	生産緑地の追加指定	件	4	あざみ野南一丁目、荏田西二丁目、黒須田（指定基準緩和による指定）、松風台（指定基準緩和による指定）	
17	特定農業用施設保全事業 (農業用施設用地に対する固定資産税等の軽減)				
	農業用施設用地に対する固定資産税等の軽減を図る契約の締結	件	6	あざみ野南三丁目、美しが丘西一丁目、荏田北三丁目、新石川四丁目、千草台、奈良町	
<農業振興>					
18	共同直売所の設置支援事業				
	共同直売所の備品等に対する整備	件	5	ハマっこ直売所 たまプラーザ店（2件）、中里農産物直売所、農産物直売所 四季彩館（2件）	
19	収穫体験農園の開設支援事業				
	収穫体験農園の整備に対する助成	箇所	8	市ケ尾町（2箇所）、恩田町、上谷本町（2箇所）、寺家町、下谷本町、奈良町	
21	施設の省エネルギー化推進事業				
	温室の保温カーテンや、省エネ施設整備に対する助成	件	9	市ケ尾町、美しが丘西二丁目、恩田町（2件）、鉄町、寺家町（4件）	
<農地保全>					
23	集团的農地の維持管理奨励事業				
	地域の農地管理を行う団体への支援	団体	延べ 60	恩田水利組合、鍛冶谷戸耕作組合、上谷本地区農用地利用改善組合、上和田堰水利組合、鴨志田町上耕地水利組合、鉄大場市ケ尾水利組合、じじ池水利組合、下市ケ尾水利組合、杉山耕作組合、白山谷戸水利組合、苗万坂水利組合、仲居水利組合、奈良堰下水利組合、宮前水利組合	
24	水田保全契約奨励事業				
	水田保全承認面積	ha	36.7	市ケ尾町、荏田町、大場町、恩田町、上谷本町、鉄町、寺家町、下谷本町、田奈町、奈良町	

現行の事業名 (平成23年度～) /事業内容		単位	5か年 実績	実施箇所	備考
25	かんがい施設整備事業				
	かんがい施設の整備	地区	延べ 3	杉山耕作組合、番匠谷かんがい組合	
26	不法投棄対策事業				
	監視警報装置設置	地区	2	上谷本町、下谷本町	
	不法投棄が多い農地での夜間パトロール	地区	延べ 14	市ケ尾町、恩田町、上谷本町、下谷本町、寺家町、しらとり台、市ケ尾町・上谷本町・下谷本町、恩田町・田奈町	
地域団体によるパトロールや清掃活動等に対する支援	地区	延べ 15	上谷本地区農用地利用改善組合、鴨志田町上耕地水利組合、鉄大場市ケ尾水利組合、寺家町、下市ケ尾水利組合、田奈農協水利・耕作組合連絡協議会、仲居水利組合、宮前水利組合		
27	環境配慮型施設整備事業				
	農薬飛散防止ネットの設置	件	16	あざみ野南一丁目(2件)、恩田町、上谷本町(2件)、鉄町(3件)、黒須田(5件)、下谷本町(2件)、奈良二丁目	
	牧草による環境対策等	件	1	恩田町	
<担い手育成>					
31	農地貸付促進事業				
	6年以上の長期貸付を開始した農地	ha	9.3	市ケ尾町、大場町、恩田町、上谷本町、鴨志田町、鉄町、さつきが丘、寺家町、下谷本町、しらとり台、田奈町、元石川町	
<確実な担保>					
33	農地流動化促進事業				
	新規の農地貸借	ha	3.6	市ケ尾町、恩田町、上谷本町、鴨志田町、鉄町、寺家町、下谷本町、しらとり台、元石川町	

■ 緑をつくる



現行の事業名 (平成23年度～) /事業内容	単位	5か年 実績	実施箇所	備考
<緑化推進>				
36	民有地緑化助成事業			
■ 保育園・幼稚園芝生化助成事業				
民間の保育園・幼稚園の 園庭芝生化に対する助成	園	3	シャローム保育園、東洋英和女学 院付属かえで幼稚園、奈良幼稚園	
■ 区民花壇事業				
花壇整備等に対する助成	箇所	3	あかね台一丁目、美しが丘二丁目、 新石川一丁目	
■ 生垣設置事業				
生垣設置に対する助成	箇所	2	奈良町、もみの木台	
■ 屋上緑化等助成事業				
屋上・壁面緑化に対する 助成	件	4	市ヶ尾町、新石川二丁目、しらと り台、田奈町	
■ 名木古木保存事業				
名木古木の新規指定	本	12	恩田町（12本）	
名木古木指定樹木の 維持管理に対する助 成	本	5	鉄町（3本）、寺家町（2本）	
■ 記念樹等生産配布事業				
人生記念樹等の配布	本	6,737		
37	公共施設緑化事業			
公共施設の緑化	箇所	※延べ 18	青葉公会堂、青葉消防署、大場み ずが丘地区センター、藤が丘地 区センター、藤が丘小学校、あざ み野中荏子田方面校予定地 ほか	
一うち公立小中学校の校 庭芝生化	校	1	鴨志田中学校	
38	公共施設緑化管理事業			
公共施設の植栽地管理	箇所	延べ 25	藤が丘地区センター、奈良地区セ ンター、寺家ふるさと村総合案内 所四季の家、大場地域ケアプラザ、 青葉消防署、鴨志田中学校 ほか	
39	いきいき街路樹事業			
街路樹の計画的なせん定	路線	延べ 37		

	現行の事業名 (平成23年度～) /事業内容	単位	5か年 実績	実施箇所	備考
41	建築物緑化保全契約の締結 (建築物の敷地に対する固定資産税等の軽減)				
	基準以上の緑化に対する 固定資産税等の軽減を図 る契約の締結	件	13	青葉台一丁目、あかね台一丁目、美 しが丘一丁目、美しが丘五丁目、荏 田西二丁目、恩田町、鉄町(2件)、 新石川二丁目、すすきの三丁目、田 奈町、奈良町、もえぎ野	

※公共施設緑化事業については、平成21年度は植栽本数を実績としているため、5か年実績に記載している箇所数は、平成22年度から平成25年度までに実施した施設の延べ数となります。

5か年の事業・取組実施写真

・5か年で取り組んだ区内の事業・取組の写真を一部ご紹介します。

■ 樹林地を守る



緑地再生等管理事業[市民の森等の手入れや下草刈り]（もえぎ野ふれあいの樹林）



ウェルカムセンター整備事業[展示等の設置]（寺家ふるさと村四季の家）



特別緑地保全地区指定等拡充事業
 （特別緑地保全地区：恩田東部地区）



特別緑地保全地区指定等拡充事業
 （源流の森保存地区）

■ 農地を守る



共同直売所の設置支援事業
 （ハマっこ直売所 たまプラーザ店）



集团的農地の維持管理奨励事業
 （宮前水利組合）



24 水田保全契約奨励事業（恩田町）



33 農地流動化促進事業（恩田町）

■ 緑をつくる



36 記念樹等生産配布事業（人生記念樹の配布）



36 生垣設置事業（もみの木台）



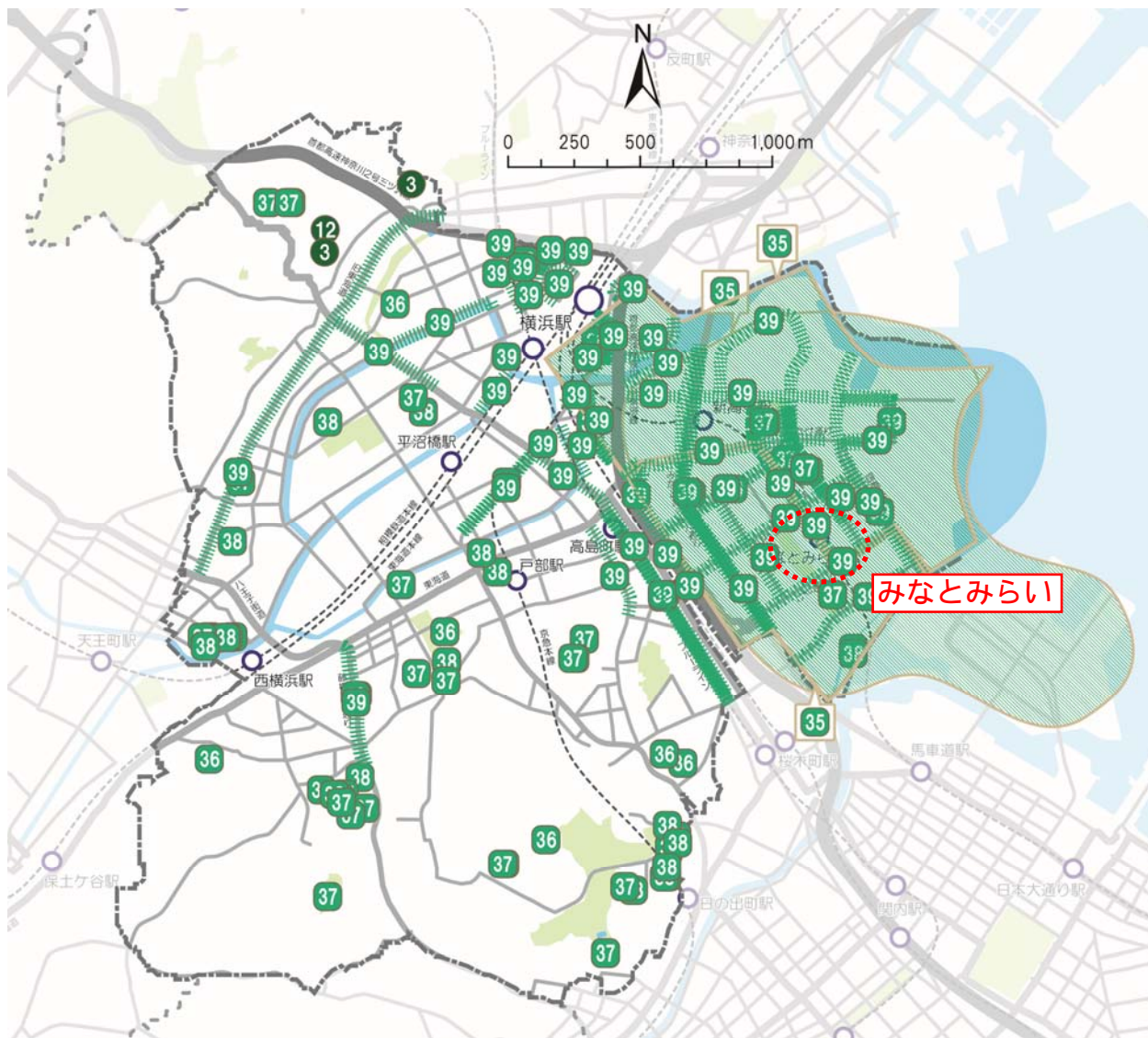
41 建築物の敷地に対する固定資産税等の軽減（個人宅）



(3) 西区

5か年事業・取組実施箇所図

- ・5か年の事業・取組のおおまかな実施箇所を、区域図に示します。
- ・凡例内の番号は、P.18～P.19の「5か年の事業・取組実施状況」の事業・取組の番号に対応しています。



<p>〈凡例〉</p> <p>● 緑をつくる (凡例内の番号は、事業・取組番号を示します。)</p>	<p>— 主な道路</p> <p>— 高速道路</p> <p>- - - 鉄道・鉄道駅</p> <p>■ 公園緑地</p>
--	---

※事業・取組の特性により、地区単位で実施箇所を示しているものがあります。

5か年の事業・取組実施状況

- ・5か年で取り組んだ区内の実績を一覧にまとめます。
- ・P.17の「5か年事業・取組実施箇所図」とあわせてご覧ください。

■ 樹林地を守る



現行の事業名 (平成23年度～) /事業内容	単位	5か年 実績	実施箇所	備考
<維持管理推進>				
3 緑地再生等管理事業				
緑地保全制度に指定している 民有樹林地の管理助成	件	2	南軽井沢（2件）	
<確実な担保>				
12 特別緑地保全地区指定等拡充事業				
■緑地保全制度による新規指定等				
緑地保存地区	ha	1.0	南軽井沢	

■ 緑をつくる



現行の事業名 (平成23年度～) /事業内容	単位	5か年 実績	実施箇所	備考
<緑化推進>				
35 地域緑のまちづくり事業				
■地域緑化計画策定事業				
地域緑化計画策定の取組	地区	2	みなとみらい21中央地区 ：平成22年度～ みなとみらい21横浜駅東口・中央 地区：平成24年度～	
■地域緑化推進事業				
地域緑化計画に基づく緑 化整備の実施	地区	1	みなとみらい21中央地区 ：平成24年度～	

現行の事業名 (平成23年度～) /事業内容		単位	5か年 実績	実施箇所	備考
36	民有地緑化助成事業				
	■屋上緑化等助成事業				
	屋上・壁面緑化に対する助成	件	1	北幸二丁目	
	■名木古木保存事業				
	名木古木の新規指定	本	9	宮崎町（8件）、西戸部町	
	名木古木指定樹木の維持管理に対する助成	本	2	中央一丁目、宮崎町	
	■記念樹等生産配布事業				
人生記念樹等の配布	本	1,761			
37	公共施設緑化事業				
	公共施設の緑化	箇所	※延べ 29	市長公舎、西区総合庁舎、西スポーツセンター、軽井沢コミュニティハウス、平沼集会所、南浅間保育園、一本松小学校、境之谷こどもログハウス、野毛山荘 ほか	
	一うち公立保育園の園庭芝生化	園	1	南浅間保育園	
	一うち公立小中学校の校庭芝生化	校	1	稲荷台小学校	
38	公共施設緑化管理事業				
	公共施設の植栽地管理	箇所	延べ 24	市長公舎、西区総合庁舎、日本丸メモリアルパーク、稲荷台小学校、南浅間保育園、中央図書館 ほか	
39	いきいき街路樹事業				
	街路樹の計画的なせん定	路線	延べ 78		

※公共施設緑化事業については、平成21年度は植栽本数を実績としているため、5か年実績に記載している箇所数は、平成22年度から平成25年度までに実施した施設の延べ数となります。

5か年の事業・取組実施写真

・5か年で取り組んだ区内の事業・取組の写真を一部ご紹介します。

■ 樹林地を守る



12



特別緑地保全地区指定等拡充事業
（緑地保存地区）

■ 緑をつくる



35



地域緑のまちづくり事業[地域緑化推進
事業]（みなとみらい21 中央地区）

39



いきいき街路樹事業（施工前）

39

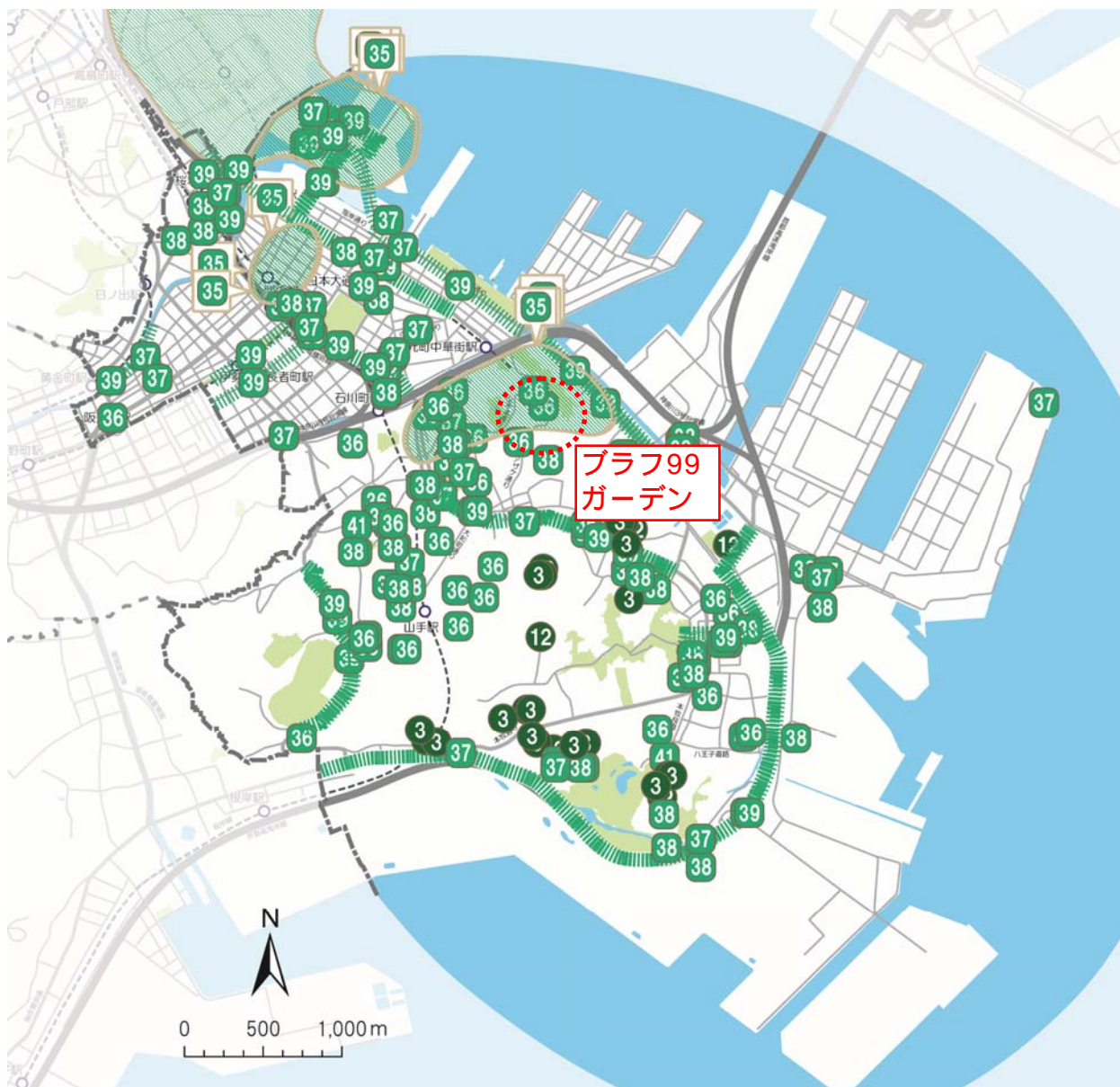


いきいき街路樹事業（施工後）

（4）中区

5か年事業・取組実施箇所図

- ・5か年の事業・取組のおおまかな実施箇所を、区域図に示します。
- ・凡例内の番号は、P.22～P.24の「5か年の事業・取組実施状況」の事業・取組の番号に対応しています。



〈凡例〉	
● 樹林地を守る	— 主な道路
■ 緑をつくる	— 高速道路
(凡例内の番号は、事業・取組番号を示します。)	- - - 鉄道・鉄道駅
	■ 公園緑地
	//// 市街化調整区域

※事業・取組の特性により、地区単位で実施箇所を示しているものがあります。

5か年の事業・取組実施状況

- ・5か年で取り組んだ区内の実績を一覧にまとめます。
- ・P.21の「5か年事業・取組実施箇所図」とあわせてご覧ください。

■ 樹林地を守る



現行の事業名 (平成23年度～) /事業内容		単位	5か年 実績	実施箇所	備考
<維持管理推進>					
3	緑地再生等管理事業				
	市民の森等の手入れや下草刈り	箇所	延べ 12	加曽台緑地、三溪園緑地、本牧荒井緑地、本牧間門緑地	
	緑地保全制度に指定している民有樹林地の管理助成	件	9	北方町（3件）、本郷町、本郷町三丁目、本牧間門（2件）、本牧町、山手町	
市民の森等の斜面地での防災対策工事	箇所	1	加曽台緑地		
<確実な担保>					
12	特別緑地保全地区指定等拡充事業				
	■ 緑地保全制度による新規指定等				
	特別緑地保全地区	ha	0.6	本牧十二天地区	
	緑地保存地区	ha	0.7	北方町（2件）、本郷町三丁目、本牧大里町、本牧間門、本牧満坂、山手町	
	寄附緑地等	ha	0.2	山手町	
■ 不測の事態による買取希望等への対応					
特別緑地保全地区、近郊緑地特別保全地区	地区	1	本牧十二天地区		

■ 緑をつくる



現行の事業名 (平成23年度～) /事業内容		単位	5か年 実績	実施箇所	備考
<緑化推進>					
35	地域緑のまちづくり事業				
	■地域緑化計画策定事業				
	地域緑化計画策定の取組	地区	3	山手地区：平成21年度～ 馬車道地区：平成21年度～ みなとみらい21新港地区 ：平成22年度～	
	■地域緑化推進事業				
	地域緑化計画に基づく緑化整備の実施	地区	3	山手地区：平成23年度～ 馬車道地区：平成23年度～ みなとみらい21新港地区 ：平成25年度～	
36	民有地緑化助成事業				
	■保育園・幼稚園芝生化助成事業				
	民間の保育園・幼稚園の園庭芝生化に対する助成	園	3	本牧めぐみ保育園、すいとぴー保育園、トイボックス本牧園	
	■区民花壇事業				
	区民花壇整備等に対する助成	地区	1	本牧原	
	■屋上緑化等助成事業				
	屋上・壁面緑化に対する助成	件	5	曙町、石川町、柏葉、鷺山、本牧三之谷	
	■名木古木保存事業				
	名木古木の新規指定	本	35	柏葉、立野（2本）、西之谷町（6本）、根岸旭台（2本）、本牧元町（3本）、妙香寺台（2本）、元町四丁目（2本）、矢口台、山手町（16本）	
	名木古木指定樹木の維持管理に対する助成	本	延べ22	柏葉、仲尾台（2本）、西之谷町、元町（2本）、山手町（3本）、山元町五丁目（12本）、山元町	
	■記念樹等生産配布事業				
	人生記念樹等の配布	本	2,300		

現行の事業名 (平成 23 年度～) /事業内容		単位	5 か年 実績	実施箇所	備考
37	公共施設緑化事業				
	公共施設の緑化	箇所	※延べ 28	市庁舎、竹之丸地区センター、中本牧コミュニティハウス、竹之丸保育園、本牧市民プール、桜木町駅前広場 ほか	
	一うち公立保育園の園庭芝生化	園	延べ 3	竹之丸保育園、錦保育園	
	一うち公立小中学校の校庭芝生化	校	2	間門小学校、元街小学校	
38	公共施設緑化管理事業				
	公共施設の植栽地管理	箇所	延べ 51	市庁舎、開港記念会館、野毛地区センター、みなと赤十字病院 中本牧コミュニティハウス、麦田清風荘、間門小学校 ほか	
39	いきいき街路樹事業				
	街路樹の計画的なせん定	路線	延べ 54		
41	建築物緑化保全契約の締結 (建築物の敷地に対する固定資産税等の軽減)				
	基準以上の緑化に対する固定資産税等の軽減を図る契約の締結	件	4	柏葉、本牧元町、本牧三之谷、山手町	

※公共施設緑化事業については、平成 21 年度は植栽本数を実績としているため、5 か年実績に記載している箇所数は、平成 22 年度から平成 25 年度までに実施した施設の延べ数となります。

5か年の事業・取組実施写真

・5か年で取り組んだ区内の事業・取組の写真を一部ご紹介します。

■ 樹林地を守る



3
緑地再生等管理事業[市民の森等の手入れや下草刈り]（本牧荒井緑地）



12
特別緑地保全地区指定等拡充事業
（緑地保存地区）

■ 緑をつくる



35
地域緑化推進事業[地域緑化計画に基づく緑化整備の実施]（山手地区）



35
地域緑化推進事業[地域緑化計画に基づく緑化整備の実施]（馬車道地区）



36
屋上緑化等助成事業（鷺山）



36
保育園・幼稚園芝生化助成事業
（すいとぴー保育園）

