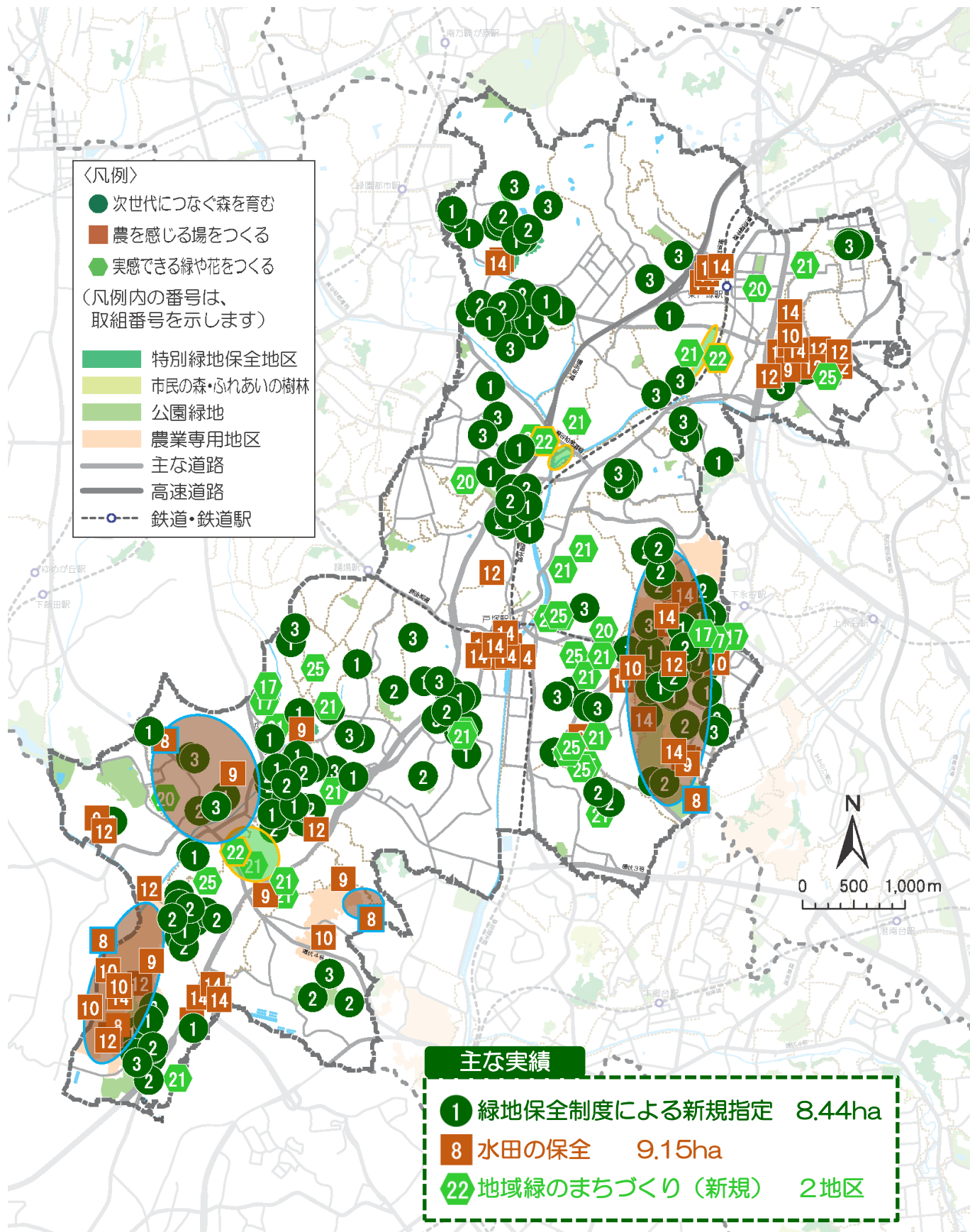


戸塚区



計画の柱1 市民とともに次世代につなぐ森を育む

1 緑地保全制度による指定の拡大・市による買取り

○緑地保全制度による新規指定 8.44ha

・特別緑地保全地区・近郊緑地特別保全地区

2021年度 0.1ha 下永谷特別緑地保全地区（指定拡大）（※上柏尾町）

2022年度 2.0ha 名瀬町緑園特別緑地保全地区

・市民の森等

2021年度 0.1ha 名瀬・上矢部市民の森（指定拡大）、舞岡ふるさとの森（指定拡大）

・緑地保存地区

2019年度 0.4ha 上倉田町、上矢部町（3件）、汲沢五丁目、深谷町

2020年度 1.4ha 上倉田町、川上町、汲沢六丁目、戸塚町、深谷町

2021年度 0.2ha 戸塚町

2022年度 0.3ha 上矢部町

・源流の森保存地区

2019年度 0.6ha 深谷町、東俣野町

2020年度 0.8ha 名瀬町、舞岡町

2021年度 1.3ha 汲沢町、名瀬町、東俣野町

2022年度 1.2ha 影取町、汲沢町、深谷町

・その他

2020年度 0.01ha 汲沢四丁目

2021年度 0.03ha 舞岡ふるさとの森

○市による買取り

・特別緑地保全地区・近郊緑地特別保全地区

2019年度 1地区 名瀬・上矢部特別緑地保全地区

2020年度 1地区 汲沢四丁目特別緑地保全地区

・市民の森等

2019年度 2地区 まさかりが淵市民の森、深谷市民の森

2020年度 2地区 深谷市民の森、舞岡ふるさとの森

2022年度 2地区 上矢部ふれあいの樹林、まさかりが淵市民の森

○保全した樹林地の整備 41 か所

2019年度	8か所	(仮称)名瀬・上矢部市民の森、まさかりが淵市民の森、ウイトリッヒの森、舞岡ふるさとの森(3か所)、上矢部ふれあいの樹林、東俣野町緑地
2020年度	5か所	東俣野特別緑地保全地区、(仮称)名瀬・上矢部市民の森、まさかりが淵市民の森、舞岡ふるさとの森、上矢部ふれあいの樹林
2021年度	13か所	名瀬・上矢部特別緑地保全地区、名瀬北特別緑地保全地区、東俣野町特別緑地保全地区、(仮称)名瀬・上矢部市民の森、深谷市民の森(2か所)、まさかりが淵市民の森(2か所)、舞岡ふるさとの森(3か所)、ウイトリッヒの森、上矢部ふれあいの樹林
2022年度	15か所	名瀬・上矢部特別緑地保全地区、名瀬北特別緑地保全地区、名瀬・上矢部市民の森、深谷市民の森(2か所)、まさかりが淵市民の森(2か所)、舞岡ふるさとの森(5か所)、ウイトリッヒの森、上矢部ふれあいの樹林、富塚八幡緑地

2 森の多様な機能に着目した森づくりの推進

○森の維持管理 60 箇所

・保全管理計画の策定（樹林地）

2019 年度 1 箇所 舞岡ふるさとの森

2020 年度 1 箇所 上矢部ふれあいの樹林

・保全管理計画の策定（公園）

2019 年度 1 箇所 小雀公園

2020 年度 1 箇所 舞岡公園

・維持管理（樹林地）

2019 年度 11 箇所 （仮称）名瀬・上矢部市民の森、深谷市民の森、まさかりが淵市民の森、ウイトリッヒの森、舞岡ふるさとの森、上矢部ふれあいの樹林、富塚八幡緑地、名瀬北緑地、舞岡緑地、舞岡町緑地、俣野緑地

2020 年度 13 箇所 （仮称）名瀬・上矢部市民の森、深谷市民の森、まさかりが淵市民の森、ウイトリッヒの森、舞岡ふるさとの森、上矢部ふれあいの樹林、下倉田緑地、富塚八幡緑地、名瀬北緑地、東俣野町緑地、舞岡緑地、舞岡町緑地、俣野緑地

2021 年度 11 箇所 名瀬北特別緑地保全地区、舞岡特別緑地保全地区、俣野特別緑地保全地区、（仮称）名瀬・上矢部市民の森、深谷市民の森、まさかりが淵市民の森、ウイトリッヒの森、舞岡ふるさとの森、上矢部ふれあいの樹林、富塚八幡緑地、舞岡町緑地

2022 年度 13 箇所 下倉田町特別緑地保全地区、名瀬北特別緑地保全地区、東俣野町特別緑地保全地区、舞岡特別緑地保全地区、俣野特別緑地保全地区、名瀬・上矢部市民の森、深谷市民の森、まさかりが淵市民の森、ウイトリッヒの森、舞岡ふるさとの森、上矢部ふれあいの樹林、富塚八幡緑地、舞岡町緑地

・維持管理（公園）

2019 年度 2 箇所 舞岡公園、舞岡下谷公園

2020 年度 3 箇所 小雀公園、舞岡下谷公園、宮谷西公園

2021 年度 1 箇所 舞岡下谷公園

2022 年度 2 箇所 戸塚公園、舞岡下谷公園

3 指定した樹林地における維持管理の支援

○維持管理の助成 72件

2019年度	15件	柏尾町、上倉田町（3件）、上矢部町、汲沢町、戸塚町（5件）、平戸三丁目、平戸町、深谷町、南舞岡四丁目
2020年度	24件	柏尾町（2件）、上倉田町、上柏尾町、上矢部町（2件）、川上町、汲沢町、小雀町、平戸町、名瀬町（3件）、深谷町、舞岡町（2件）、前田町、南舞岡四丁目、俣野町、戸塚町（5件）
2021年度	17件	秋葉町、柏尾町（2件）、上柏尾町、上矢部町（2件）、川上町、汲沢町、戸塚町（5件）、名瀬町、平戸三丁目、舞岡町、吉田町
2022年度	16件	柏尾町、上柏尾町、上倉田町（3件）、汲沢町（2件）、汲沢六丁目、戸塚町（4件）、東俣野町（2件）、平戸三丁目、深谷町

7 森に関する情報発信

○ウェルカムセンター周辺の緑を活用したイベント等

2019年度	舞岡ふるさと村虹の家
2020年度	舞岡ふるさと村虹の家
2021年度	舞岡ふるさと村虹の家
2022年度	舞岡ふるさと村虹の家

計画の柱2 市民が身近に農を感じる場をつくる

8 水田の保全

○水田保全面積 9.15ha

2019年度	9.19ha	小雀町、東俣野町、深谷町、舞岡町、吉田町
2020年度	9.36ha	小雀町、東俣野町、深谷町、舞岡町、吉田町
2021年度	9.15ha	小雀町、東俣野町、深谷町、舞岡町、吉田町
2022年度	9.15ha	小雀町、東俣野町、深谷町、舞岡町、吉田町

○水源・水路の確保 1か所

2022年度	1か所	東俣野水利組合
--------	-----	---------

9 特定農業用施設保全契約の締結

○特定農業用施設保全契約の締結 12件

2019年度	1件	上倉田町
2020年度	1件	原宿二丁目
2021年度	2件	汲沢四丁目、小雀町
2022年度	8件	平戸町、東俣野町（2件）、深谷町（2件）、舞岡町、俣野町（2件）

10 農景観を良好に維持する活動の支援

○まとまりのある農地を良好に維持する団体の活動への支援

・集団農地維持 64.6ha

2019年度 46.4ha 横浜市戸塚区小雀農業専用地区協議会、横浜市舞岡農業専用地区協議会、東俣野水利組合

2020年度 46.0ha 横浜市戸塚区小雀農業専用地区協議会、横浜市舞岡農業専用地区協議会、東俣野水利組合

2021年度 64.7ha 横浜市戸塚区小雀農業専用地区協議会、横浜市舞岡農業専用地区協議会、東俣野水利組合、東俣野中部かん水組合、東俣野南部かん水組合

2022年度 64.6ha 横浜市戸塚区小雀農業専用地区協議会、横浜市舞岡農業専用地区協議会、東俣野水利組合、東俣野中部かん水組合、東俣野南部かん水組合

・農地縁辺部への植栽 16件

2019年度 3件 平戸農業専用地区協議会、横浜市戸塚区小雀農業専用地区協議会、舞岡ふるさと村推進協議会

2020年度 3件 平戸農業専用地区協議会、横浜市戸塚区小雀農業専用地区協議会、舞岡ふるさと村推進協議会

2021年度 5件 横浜市戸塚区小雀農業専用地区協議会、東俣野中部かん水組合、東俣野南部かん水組合、横浜市舞岡農業専用地区協議会、東俣野水利組合

2022年度 5件 横浜市戸塚区小雀農業専用地区協議会、平戸農業専用地区協議会、東俣野中部かん水組合、東俣野南部かん水組合、横浜市舞岡農業専用地区協議会

・井戸の改修 5地区

2020年度 1地区 横浜市戸塚区小雀農業専用地区協議会

2021年度 2地区 東俣野中部かん水組合、東俣野農業専用地区協議会

2022年度 2地区 東俣野南部かん水組合、横浜市舞岡農業専用地区協議会

・土砂流出防止対策 1件

2020年度 1件 横浜市戸塚区舞岡土地改良区

○周辺環境に配慮した活動への支援

・牧草等による環境対策 1.35ha

2019年度 0.30ha 影取町

2020年度 0.25ha 影取町（2か所）

2021年度 0.30ha 影取町（2か所）

2022年度 0.50ha 影取町（2か所）、小雀町（3か所）、

・たい肥化設備等の支援 1件

2021年度 1件 東俣野町

12 様々な市民ニーズに合わせた農園の開設

○様々なニーズに合わせた農園の開設 5.16ha

・収穫体験農園

2019年度 0.15ha 東俣野町

2020年度 0.28ha 平戸町、舞岡町

2021年度 2.28ha 影取町、平戸町、舞岡町、俣野町

2022年度 2.26ha 汲沢町、東俣野町、平戸町（5か所）、俣野町

・市民農園

2022年度 0.19ha 舞岡町、矢部町

14 産地消にふれる機会の拡大

○直売所・青空市等の支援 27件

・直売所・加工所

2020年度 3件 平戸町、舞岡町、名瀬町

2021年度 3件 影取町、舞岡町（2件）

2022年度 5件 影取町（2件）、東俣野町、平戸町、舞岡町

・青空市・マルシェ等

2019年度 4件 JA横浜戸塚野菜直売所、戸塚区産地消PR・直売コーナー、東戸塚市民朝市、舞岡ふるさと村・JA横浜ハマッ子直売所「舞岡や」

2020年度 4件 JA横浜戸塚野菜直売所、戸塚区産地消PR・直売コーナー、東戸塚市民朝市、舞岡ふるさと村・JA横浜ハマッ子直売所「舞岡や」

2021年度 4件 JA横浜戸塚野菜直売所、戸塚区産地消PR・直売コーナー、東戸塚市民朝市、舞岡ふるさと村・JA横浜ハマッ子直売所「舞岡や」

2022年度 4件 JA横浜戸塚野菜直売所、戸塚区産地消PR・直売コーナー、東戸塚市民朝市、舞岡ふるさと村・JA横浜ハマッ子直売所「舞岡や」

計画の柱3 市民が実感できる緑や花をつくる

17 公共施設・公有地での緑の創出・育成

○緑の維持管理 8か所

2019年度 3か所 宇田川、下水道用地（名瀬町鷹の台地区）、舞岡ふるさと村虹の家

2020年度 2か所 宇田川、舞岡ふるさと村虹の家

2021年度 1か所 舞岡ふるさと村虹の家

2022年度 2か所 宇田川、舞岡ふるさと村虹の家

5 各区の実績
戸塚区

18 街路樹による良好な景観の創出・育成

○良好な維持管理

2019年度	桜木東戸塚線、国道1号（戸塚宿）ほか	計505本
2020年度	環状2号線（平戸町）、東戸塚西線	計530本
2021年度	俣野第314号線（ドリームハイツ）、国道1号線（戸塚宿）ほか	計319本
2022年度	俣野第314号線（ドリームハイツ）、東戸塚西線ほか	計348本

20 建築物緑化保全契約の締結

○建築物緑化保全契約の締結 6件

2019年度	1件	上矢部町
2020年度	5件	品濃町、深谷町（3件）、吉田町

21 名木古木の保存

○名木古木の保存

・新規指定

2019年度	1本	吉田町
2020年度	6本	上倉田町（2本）、上矢部町（4本）
2021年度	1本	戸塚町

・維持管理の助成

2019年度	6本	影取町、汲沢町、品濃町、下倉田町、原宿二丁目、吉田町
2020年度	9本	下倉田町（2本）、原宿二丁目（6本）、吉田町
2021年度	7本	上倉田町（2本）、名瀬町、平戸町、前田町（3本）
2022年度	4本	汲沢町（2本）、戸塚町、原宿二丁目

22 地域緑のまちづくり

○地域緑のまちづくり事業に関する協定の締結 2地区

・新規

2021年度	1地区	深谷町東山地区
2022年度	1地区	柏尾町地区

・継続

2019年度	1地区	前田町桜の丘地区
2022年度	1地区	深谷町東山地区

23 地域に根差した緑や花の楽しみづくり

○緑や花を身近に感じる各区の取組

2019年度	戸塚駅西口橋上デッキの植栽更新、地域団体への花苗等の支援
2020年度	阿久和川周辺における土壌整備・シバザクラ植栽、区内鉄道駅における花植えや植栽の維持管理
2021年度	区内鉄道駅における花植えや植栽の維持管理
2022年度	区内鉄道駅等における花植え等を行う団体への支援、柏尾川遊歩道沿いの花壇整備、名瀬川、阿久和川のシバザクラ再整備とハツユキカズラの植栽

○地域の花いっぱいにつながる取組

2019年度	花の種の配布、花苗などの配布（平戸第二公園ほか9か所）
2020年度	球根などの配布（舞岡川遊水地公園ほか129か所）
2021年度	球根などの配布（秋葉台公園ほか141か所）
2022年度	球根などの配布（舞岡川遊水地公園ほか120か所）

24 人生記念樹の配布

○人生記念樹の配布 2,304本

2019年度	595本
2020年度	524本
2021年度	637本
2022年度	548本

※過年度の報告書から本数を修正しました。

25 保育園・幼稚園・小中学校での緑の創出・育成

○緑の創出 3か所

2019年度	2か所	YMCAとつか保育園、原宿保育園
2020年度	1か所	倉田小学校

○緑の維持管理 10か所

2019年度	2か所	倉田小学校、東戸塚小学校
2020年度	3か所	倉田小学校、東戸塚小学校、汲沢中学校
2021年度	2か所	倉田小学校、東戸塚小学校
2022年度	3か所	倉田小学校、東戸塚小学校、平戸台小学校

5 各区の実績
戸塚区



1 緑地保全制度による新規指定
緑地保存地区（上矢部町）



1 保全した樹林地の整備
（舞岡ふるさとの森）



8 水田の保全
（東俣野町）



12 収穫体験農園の開設
（平戸町）



23 緑や花を身近に感じる各区の取組
（柏尾川沿い）



24 人生記念樹の配布
（戸塚区庁舎）