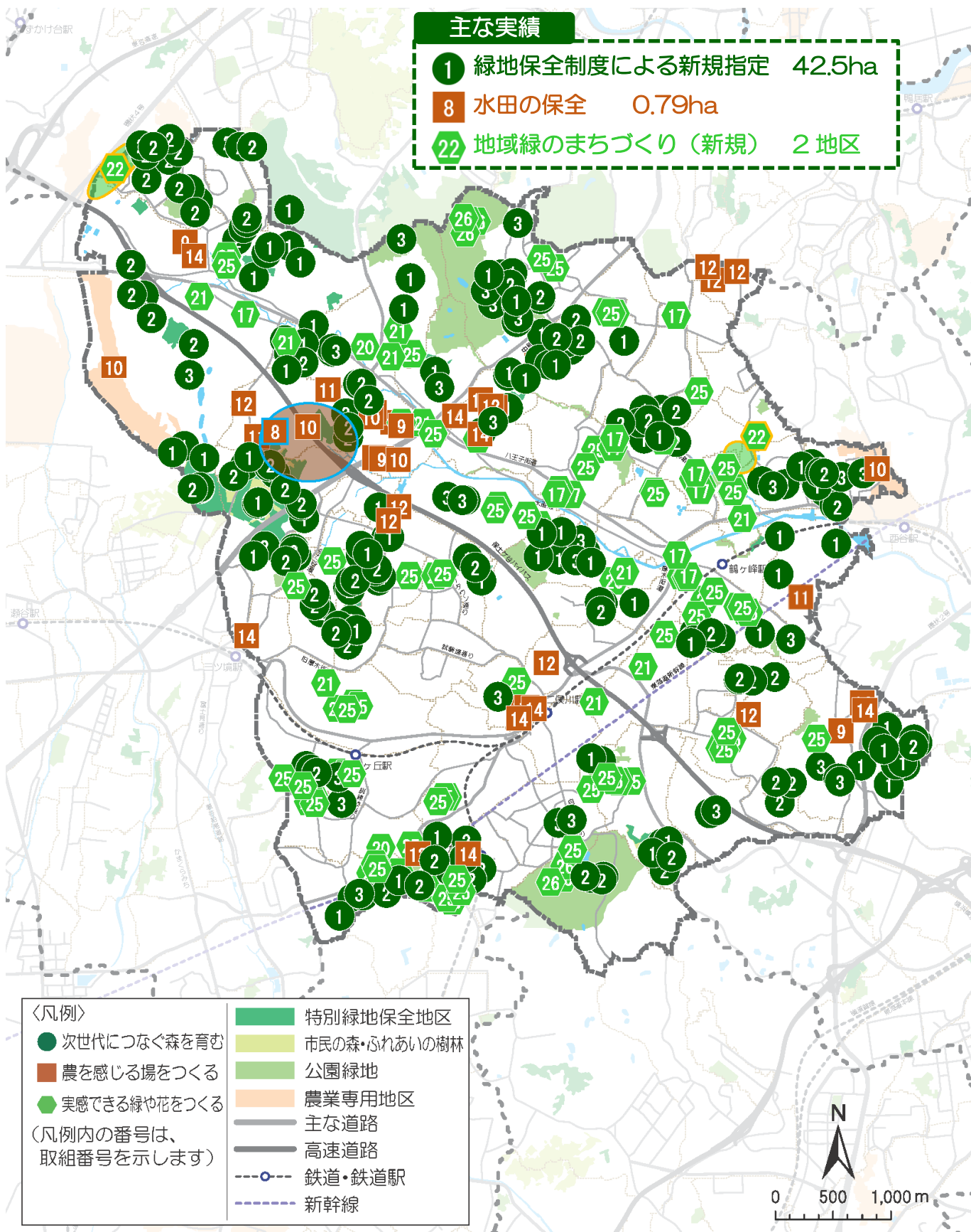


旭区



計画の柱1 市民とともに次世代につなぐ森を育む

1 緑地保全制度による指定の拡大・市による買取り

○緑地保全制度による新規指定 42.5ha

・特別緑地保全地区・近郊緑地特別保全地区

2019年度 17.1ha 今宿西町特別緑地保全地区、市沢町特別緑地保全地区（指定拡大）、追分特別緑地保全地区（指定拡大）、上白根町小池特別緑地保全地区（指定拡大）、白根五丁目特別緑地保全地区

2020年度 0.5ha 上白根町後谷特別緑地保全地区（指定拡大）

2021年度 4.8ha 上白根町小池特別緑地保全地区（指定拡大）、川井本町特別緑地保全地区（指定拡大）、中希望が丘特別緑地保全地区

2022年度 0.3ha 上白根町小池特別緑地保全地区（指定拡大）

・市民の森等

2019年度 1.2ha （仮称）市沢市民の森（指定拡大）、追分市民の森（指定拡大）

・緑地保存地区

2020年度 0.8ha 今宿町、今宿二丁目、白根二丁目、中希望が丘

2021年度 0.2ha 川島町

2022年度 0.2ha 今川町

・源流の森保存地区

2019年度 2.0ha 上川井町、上白根町、川島町、西川島町（3件）

2020年度 2.5ha 今宿一丁目、今川町、上川井町、上白根町、川井本町

2021年度 10.1ha 今川町、上白根町、川井宿町、善部町

2022年度 1.9ha 今川町（2件）、上川井町、川井宿町

・その他

2019年度 0.4ha 市沢町緑地

2021年度 0.3ha 今宿1号緑地、今宿7号緑地

2022年度 0.2ha 今宿3号緑地

○市による買取り

・特別緑地保全地区・近郊緑地特別保全地区

2019年度 5地区 市沢町特別緑地保全地区、今川町特別緑地保全地区、川島町二ノ沢特別緑地保全地区、上川井町露木谷特別緑地保全地区、上白根町後谷特別緑地保全地区

2020年度 4地区 市沢町特別緑地保全地区、追分特別緑地保全地区、上川井町露木谷特別緑地保全地区、上白根町小池特別緑地保全地区

2021年度 2地区 市沢町特別緑地保全地区、追分特別緑地保全地区

2022年度 2地区 川井本町特別緑地保全地区、市沢町特別緑地保全地区

・市民の森等

2021年度 2地区 追分市民の森、南本宿市民の森

・公園樹林部

2019年度 1地区 南本宿公園

2020年度 2地区 四季美台ふれあい公園、南本宿公園

○保全した樹林地の整備 37 か所

2019年度 11 か所 上川井町堂谷特別緑地保全地区、下川井町特別緑地保全地区、都岡町特別緑地保全地区、中沢二丁目特別緑地保全地区、三保特別緑地保全地区（旭区内）、（仮称）市沢市民の森、追分市民の森、柏町市民の森（2 か所）、白根ふれあいの樹林、上白根二丁目緑地

2020年度 9 か所 今川町特別緑地保全地区、上川井町堂谷特別緑地保全地区、上白根町小池特別緑地保全地区、川井本町特別緑地保全地区、鶴ヶ峰二丁目特別緑地保全地区、中沢二丁目特別緑地保全地区、市沢市民の森、柏町市民の森、白根ふれあいの樹林

2021年度 6 か所 上白根町後谷特別緑地保全地区、上白根町小池特別緑地保全地区、川井本町特別緑地保全地区、川島町二ノ沢特別緑地保全地区、市沢市民の森、猪子山緑地

2022年度 11 か所 今川町特別緑地保全地区、上白根町後谷特別緑地保全地区、上白根町小池特別緑地保全地区、川井本町特別緑地保全地区、川島町二ノ沢特別緑地保全地区、市沢市民の森、今宿市民の森、追分市民の森、柏町市民の森、南本宿市民の森、白根ふれあいの樹林

2 森の多様な機能に着目した森づくりの推進

○森の維持管理 117 か所

・保安全管理計画の策定（樹林地）

2019年度 1 か所 柏町市民の森

2021年度 2 か所 上川井市民の森、鶴ヶ峰ふれあいの樹林

・維持管理（樹林地）

2019年度 19 か所 猪子山特別緑地保全地区、川井特別緑地保全地区、川島町二ノ沢特別緑地保全地区、今宿市民の森、追分市民の森、柏町市民の森、南本宿市民の森、矢指市民の森、市沢ふれあいの樹林、白根ふれあいの樹林、鶴ヶ峰ふれあいの樹林、猪子山緑地、今宿第二緑地、上白根南の森、笹野台緑地、笹野台三丁目緑地、二俣川ニュータウン緑地、若葉台一丁目緑地、若葉台四丁目緑地

2020年度 22 か所 上川井町中田谷特別緑地保全地区、上川井町堀谷特別緑地保全地区、上白根町小池特別緑地保全地区、川島町二ノ沢特別緑地保全地区、善部町特別緑地保全地区、今宿市民の森、追分市民の森、柏町市民の森、上川井市民の森、南本宿市民の森、矢指市民の森、市沢ふれあいの樹林、白根ふれあいの樹林、鶴ヶ峰ふれあいの樹林、猪子山緑地、今宿第二緑地、上白根南の森、笹野台緑地、笹野台三丁目緑地、二俣川ニュータウン緑地、若葉台一丁目緑地、若葉台四丁目緑地

2021年度 25 か所 猪子山特別緑地保全地区、上川井町中田谷特別緑地保全地区、上川井町堀谷特別緑地保全地区、上白根町小池特別緑地保全地区、川井町特別緑地保全地区、川島町二ノ沢特別緑地保全地区、善部町特別緑地保全地区、中沢二丁目特別緑地保全地区、市沢市民の森、今宿市民の森、追分市民の森、柏町市民の森、上川井市民の森、

5 各区の実績
旭区

南本宿市民の森、矢指市民の森、市沢ふれあいの樹林、白根ふれあいの樹林、鶴ヶ峰ふれあいの樹林、今宿第二緑地、上白根南の森、笹野台緑地、笹野台三丁目緑地、二俣川ニュータウン緑地、若葉台一丁目緑地、若葉台四丁目緑地

2022年度 28か所 猪子山特別緑地保全地区、上川井町堂谷特別緑地保全地区、上川井町中田谷特別緑地保全地区、上白根町小池特別緑地保全地区、川井特別緑地保全地区、川井本町特別緑地保全地区、川島町二ノ沢特別緑地保全地区、下川井町特別緑地保全地区、善部町特別緑地保全地区、中沢二丁目特別緑地保全地区、市沢市民の森、今宿市民の森、追分市民の森、柏町市民の森、上川井市民の森、南本宿市民の森、矢指市民の森、市沢ふれあいの樹林、白根ふれあいの樹林、鶴ヶ峰ふれあいの樹林、猪子山緑地、今宿第二緑地、上白根南の森、笹野台緑地、笹野台三丁目緑地、二俣川ニュータウン緑地、若葉台一丁目緑地、若葉台四丁目緑地

・維持管理（公園）

2019年度 5か所 大貫谷公園、こども自然公園、四季美台ふれあい公園、桧山公園、若葉台公園

2020年度 5か所 大貫谷公園、こども自然公園、四季美台ふれあい公園、桧山公園、若葉台公園

2021年度 5か所 大貫谷公園、こども自然公園、四季美台ふれあい公園、桧山公園、若葉台公園

2022年度 4か所 希望が丘水の森公園、こども自然公園、四季美台ふれあい公園、若葉台公園

3 指定した樹林地における維持管理の支援

○維持管理の助成 42件

2019年度 9件 市沢町、今宿西町、今宿南町、上白根町、川島町、桐が作、白根二丁目、善部町（2件）

2020年度 11件 市沢町、今宿南町（2件）、上川井町、上白根町、川井本町、下川井町（3件）、中希望が丘、都岡町

2021年度 10件 市沢町、今川町、上白根町、川井本町、川島町（2件）、白根二丁目、善部町、二俣川1丁目、万騎が原

2022年度 12件 今川町、今宿西町、今宿南町（2件）、上川井町、上白根町、川井本町、川島町、桐が作、下川井町、中希望が丘、万騎が原

計画の柱2 市民が身近に農を感じる場をつくる

8 水田の保全

○水田保全面積 0.79ha

2019年度 0.79ha 下川井町、矢指町

2020年度 0.79ha 下川井町、矢指町

2021年度 0.79ha 下川井町、矢指町

2022年度 0.79ha 下川井町、矢指町

9 特定農業用施設保全契約の締結

○特定農業用施設保全契約の締結 5件

2019年度 2件 市沢町、下川井町

2020年度 1件 下川井町

2022年度 2件 上川井町、下川井町

10 農景観を良好に維持する活動の支援

○まとまりのある農地を良好に維持する団体の活動への支援

・集団農地維持 31.6ha

2019年度 21.7ha 西谷農業専用地区協議会（保土ヶ谷区・旭区）、上川井農業専用地区協議会

2020年度 21.3ha 西谷農業専用地区協議会（保土ヶ谷区・旭区）、上川井農業専用地区協議会

2021年度 31.9ha 西谷農業専用地区協議会（保土ヶ谷区・旭区）、上川井農業専用地区協議会、下川井農地整備組合

2022年度 31.6ha 西谷農業専用地区協議会（保土ヶ谷区・旭区）、上川井農業専用地区協議会、下川井農地整備組合

・農地縁辺部への植栽 4件

2019年度 1件 都岡地区恵みの里運営協議会

2020年度 1件 都岡地区恵みの里運営協議会

2021年度 1件 都岡地区恵みの里運営協議会

2022年度 1件 都岡地区恵みの里運営協議会

・土砂流出防止対策 1件

2020年度 1件 下川井農地整備組合

○周辺環境に配慮した活動への支援

・牧草等による環境対策 2.10ha

2019年度 1.03ha 今宿南町（2か所）、下川井町、矢指町（2か所）

2020年度 0.65ha 上白根町、川井本町、下川井町（2か所）

2021年度 0.42ha 上白根町、川井本町、下川井町、矢指町

・たい肥化設備等の支援 2件

2020年度 2件 市沢町、下川井町

5 各区の実績
旭区

11 多様な主体による農地の利用促進

○遊休農地の復元支援 0.88ha

2019年度 0.64ha 今宿西町、下川井町（2か所）

2022年度 0.24ha 川島町

12 様々な市民ニーズに合わせた農園の開設

○様々なニーズに合わせた農園の開設 1.32ha

・収穫体験農園

2019年度 0.27ha 下川井町

2020年度 0.07ha 今宿西町

2021年度 0.09ha 今宿一丁目、今宿西町

2022年度 0.02ha 今宿一丁目

・市民農園

2020年度 0.66ha 小高町、上白根町、白根町、本村町

2021年度 0.13ha 下川井町、白根町（2か所）

2022年度 0.08ha 善部町

14 地産地消にふれる機会の拡大

○直売所・青空市等の支援 12件

・直売所・加工所

2019年度 1件 市沢町

2020年度 1件 今宿西町

2021年度 2件 市沢町、笹野台一丁目

2022年度 4件 柏町、上川井町（2件）、今宿西町

・青空市・マルシェ等

2019年度 1件 横浜農協二俣川直売所

2020年度 1件 横浜農協二俣川直売所

2021年度 1件 横浜農協二俣川直売所

2022年度 1件 横浜農協二俣川直売所

計画の柱3 市民が実感できる緑や花をつくる

17 公共施設・公有地での緑の創出・育成

○緑の創出 4 箇所

2020 年度 3 箇所 旭台中央公園、帷子川親水護岸、ふるさと尾根道緑道

2021 年度 1 箇所 ふるさと尾根道緑道

○緑の維持管理 13 箇所

2019 年度 3 箇所 旭区庁舎、旭土木事務所、旭図書館

2020 年度 3 箇所 旭区庁舎、旭図書館、旭土木事務所

2021 年度 4 箇所 旭区庁舎、旭図書館、旭土木事務所、ふるさと尾根道緑道

2022 年度 3 箇所 旭区庁舎、旭図書館、ふるさと尾根道緑道

18 街路樹による良好な景観の創出・育成

○良好な維持管理

2019 年度 県道丸子中山茅ヶ崎（中原街道）、水道道プロムナードほか
計720本

2020 年度 今宿南郵便局通り、ニュータウン通りほか 計665本

2021 年度 ニュータウン通り、県道丸子中山茅ヶ崎（中原街道）ほか
計535本

2022 年度 今宿南郵便局通り、ニュータウン通りほか 計594本

20 建築物緑化保全契約の締結

○建築物緑化保全契約の締結 5 件

2019 年度 5 件 川井本町、四季美台、善部町（3件）

21 名木古木の保存

○名木古木の保存

・新規指定

2020 年度 7 本 川井宿町（7本）

2021 年度 2 本 東希望が丘（2本）

・維持管理の助成

2019 年度 1 本 下川井町

2020 年度 8 本 今宿西町（2本）、上川井町、白根六丁目（3本）、本宿町（2本）

2021 年度 8 本 今川町、川井宿町（3本）、下川井町（3本）、本宿町

2022 年度 3 本 川井本町（3本）

5 各区の実績
旭区

22 地域緑のまちづくり

○地域緑のまちづくり事業に関する協定の締結 2 地区

・新規

2019 年度 1 地区 若葉台もみじ自治会周辺地区

2021 年度 1 地区 白根二丁目地区

・継続

2020 年度 1 地区 若葉台もみじ自治会周辺地区

2021 年度 1 地区 若葉台もみじ自治会周辺地区

2022 年度 2 地区 白根二丁目地区、若葉台もみじ自治会周辺地区、

23 地域に根差した緑や花の楽しみづくり

○緑や花を身近に感じる各区の取組

2019 年度 里山ガーデンでのあさひくん花壇づくり

2020 年度 区民利用施設（13か所）における花壇整備、区内公園の花壇整備及び花苗支援

2021 年度 区内公園における花壇・プランターの設置

2022 年度 笹野台北公園・大原西公園における花壇の植栽、区民まつりににおける花苗の配布

○地域の花いっぱいにつながる取組

2019 年度 花苗などの配布（鶴ヶ峰公園ほか 13 か所）

2020 年度 球根などの配布（二俣川二丁目第三公園ほか 38 か所）

2021 年度 球根などの配布（旭台中央公園ほか 93 か所）

2022 年度 球根などの配布（旭台中央公園ほか 85 か所）

24 人生記念樹の配布

○人生記念樹の配布 1,805 本

2019 年度 444 本

2020 年度 471 本

2021 年度 535 本

2022 年度 355 本

※過年度の報告書から本数を修正しました。

25 保育園・幼稚園・小中学校での緑の創出・育成

○緑の創出 8 か所

2019 年度 3 か所 鶴ヶ峯幼稚園、柏保育園、中沢小学校

2020 年度 3 か所 笹野台小学校、白根小学校、万騎が原中学校

2021 年度 2 か所 柏保育園、不動丸小学校

○緑の維持管理 67 か所

2019 年度 17 か所 柏保育園、左近山保育園、市沢小学校、今宿小学校、今宿南小学校、上白根小学校、川井小学校、希望ヶ丘小学校、さちが丘小学校、善部小学校、鶴ヶ峯小学校、東希望が丘小学校、二俣川小学校、南本宿小学校、旭中学校、上白根中学校、南希望が丘中学校

2020年度 13か所 柏保育園、左近山保育園、鶴ヶ峯幼稚園、今宿小学校、今宿南小学校、希望ヶ丘小学校、さちが丘小学校、善部小学校、鶴ヶ峯小学校、東希望が丘小学校、不動丸小学校、南本宿小学校、南希望が丘中学校

2021年度 16か所 柏保育園、左近山保育園、中希望が丘保育園、鶴ヶ峯幼稚園、今宿小学校、今宿南小学校、上白根小学校、川井小学校、希望ヶ丘小学校、さちが丘小学校、善部小学校、鶴ヶ峯小学校、東希望が丘小学校、不動丸小学校、南本宿小学校、南希望が丘中学校

2022年度 21か所 柏保育園、左近山保育園、中希望が丘保育園、今宿小学校、今宿南小学校、上白根小学校、川井小学校、希望ヶ丘小学校、笹野台小学校、さちが丘小学校、善部小学校、都岡小学校、鶴ヶ峯小学校、中沢小学校、東希望が丘小学校、不動丸小学校、本宿小学校、万騎が原小学校、南本宿小学校、上白根中学校、南希望が丘中学校

26 都心臨海部等の緑花による魅力ある空間づくり

○緑花による空間づくりと維持管理 8か所

2019年度 2か所 こども自然公園、里山ガーデン

2020年度 2か所 こども自然公園、里山ガーデン

2021年度 2か所 こども自然公園、里山ガーデン

2022年度 2か所 こども自然公園、里山ガーデン

5 各区の実績
旭区



1 緑地保全制度による新規指定
源流の森保存地区（川井宿町）



2 森の維持管理
（希望が丘水の森公園）



8 水田の保全
（矢指町）



12 収穫体験農園の開設
（今宿一丁目）



17 公共施設・公有地での緑の創出・育成
（旭図書館）



26 緑花による空間づくりと維持管理
（こども自然公園）