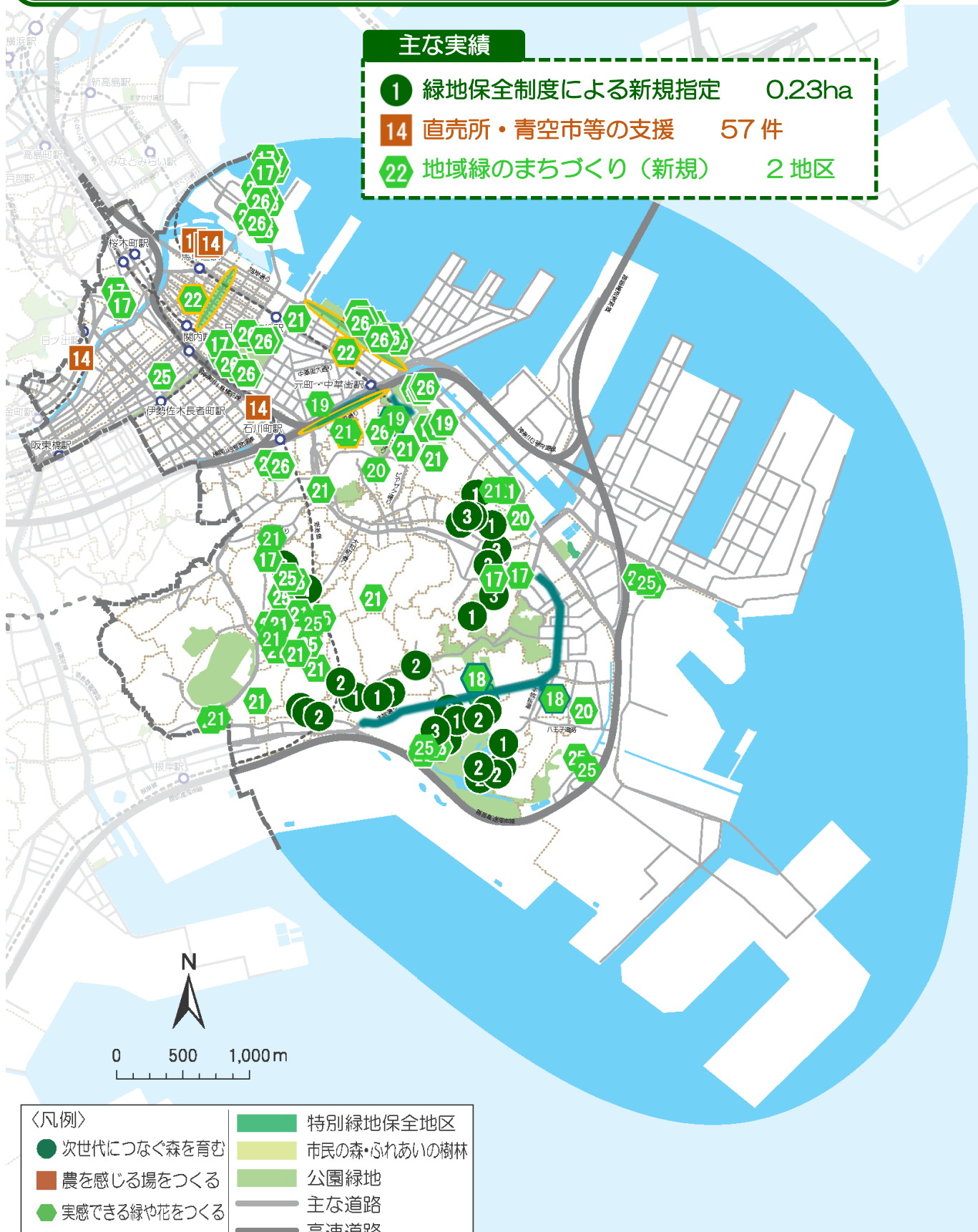


中区

主な実績

- ① 緑地保全制度による新規指定 0.23ha
- ⑭ 直売所・青空市等の支援 57件
- ⑳ 地域緑のまちづくり（新規） 2地区



〈凡例〉	特別緑地保全地区
● 次世代につなぐ森を育む	市民の森・ふれあいの樹林
■ 農を感じる場をつくる	公園緑地
◆ 実感できる緑や花をつくる	主な道路
(凡例内の番号は、 取組番号を示します)	高速道路
	鉄道・鉄道駅

計画の柱1 市民とともに次世代につなぐ森を育む

1 緑地保全制度による指定の拡大・市による買取り

○緑地保全制度による新規指定 0.23ha

・緑地保存地区

2019年度 0.1ha 北方町、竹之丸

2020年度 0.1ha 本牧町、山手町

2022年度 0.03ha 池袋

○保全した樹林地の整備 3か所

2020年度 1か所 本牧間門緑地

2021年度 1か所 三溪園緑地

2022年度 1か所 本牧荒井緑地

2 森の多様な機能に着目した森づくりの推進

○森の維持管理 16か所

・維持管理（樹林地）

2019年度 4か所 加曽台緑地、三溪園緑地、本牧荒井緑地、本牧間門緑地

2020年度 4か所 加曽台緑地、三溪園緑地、本牧荒井緑地、本牧間門緑地

2021年度 4か所 加曽台緑地、三溪園緑地、本牧荒井緑地、本牧間門緑地

2022年度 4か所 加曽台緑地、三溪園緑地、本牧荒井緑地、本牧間門緑地

3 指定した樹林地における維持管理の支援

○維持管理の助成 10件

2019年度 5件 北方町（2件）、竹之丸、本牧町、本牧間門

2020年度 1件 池袋

2021年度 2件 北方町、本牧町

2022年度 2件 北方町、本牧間門

計画の柱2 市民が身近に農を感じる場をつくる

14 地産地消にふれる機会の拡大

○直売所・青空市等の支援 57件

・直売所・加工所

2021年度 1件 日ノ出町

・青空市・マルシェ等

2019年度 16件 横浜北仲マルシェ（16件）

2020年度 5件 横浜北仲マルシェ（4件）、戸塚4Hクラブ協議会よこはま野菜販売

2021年度 11件 横浜北仲マルシェ（10件）、戸塚4Hクラブ協議会よこはま野菜販売

2022年度 24件 横浜北仲マルシェ（24件）

計画の柱3 市民が実感できる緑や花をつくる

17 公共施設・公有地での緑の創出・育成

○緑の創出 4か所

2019年度 1か所 ハンマーヘッドパーク

2020年度 1か所 ハンマーヘッドパーク

2022年度 2か所 中本牧コミュニティハウス敷地内こどもの遊び場、柏葉公園

○緑の維持管理 8か所

2019年度 3か所 旧市庁舎、中本牧コミュニティハウス、野毛地区センター

2020年度 3か所 旧市庁舎、野毛地区センター、ハンマーヘッドパーク

2021年度 1か所 ハンマーヘッドパーク

2022年度 1か所 ハンマーヘッドパーク

18 街路樹による良好な景観の創出・育成

○並木の再生

2019年度 3路線 本牧通り（整備中）、本牧桜道（整備完了）、谷戸坂（整備完了）

2020年度 1路線 本牧通り（整備完了）

○良好な維持管理

2019年度 豊浦町第52号線、山下本牧磯子線（本牧通り）ほか 計1,286本

2020年度 山下本牧磯子線（本牧通り）、山下本牧磯子線（新山下通り）ほか 計1,138本

2021年度 山下本牧磯子線（新山下通り）、山下高砂線（大棧橋浦舟線）ほか 計858本

2022年度 山下本牧磯子線（新山下通り）、国道133号・新港第79号線（本町通り）ほか 計846本

5 各区の実績
中区

19 シンボリックな緑の創出・育成

○公有地化によるシンボリックな緑の創出・管理

2019年度 1 箇所 山手町（整備中）

2020年度 1 箇所 山手町（整備中）

2021年度 1 箇所 山手町（整備中）

2022年度 1 箇所 山手町（整備中）

○公開性のある緑空間の創出支援 1 箇所

2022年度 1 箇所 山下町

20 建築物緑化保全契約の締結

○建築物緑化保全契約の締結 3 件

2019年度 2 件 本牧元町、山手町

2022年度 1 件 山手町

21 名木古木の保存

○名木古木の保存

・新規指定

2019年度 3 本 山手町（3本）

2020年度 1 本 滝之上

・維持管理の助成

2019年度 11 本 日本大通、豆口台、山手町（4本）、山元町（5本）

2020年度 15 本 滝之上、仲尾台、西之谷町、山手町（7本）、山元町（5本）

2021年度 10 本 根岸旭台（3本）、豆口台、山手町、山元町（5本）

2022年度 13 本 柏葉、根岸台、元町（2本）、山手町（4本）、山元町（5本）

22 地域緑のまちづくり

○地域緑のまちづくり事業に関する協定の締結 2 地区

・新規

2020年度 1 地区 元町河岸通り地区

2021年度 1 地区 関内桜通り地区

・継続

2019年度 1 地区 山下公園通り地区

2020年度 1 地区 山下公園通り地区

2021年度 1 地区 元町河岸通り地区

2022年度 2 地区 元町河岸通り地区、関内桜通り地区

23 地域に根差した緑や花の楽しみづくり

○緑や花を身近に感じる各区の取組

2019年度	市民参加型イベント等における「ガーデンネックレス横浜2019」PR、「ガーデンネックレス横浜2019」PR写真・絵画展、「ガーデンネックレス横浜2019」ウォーキングツアー
2020年度	市民参加型イベント等における「ガーデンネックレス横浜2020」PR、「秋のローズ&ガーデンマーケット」連携イベント、「ガーデンネックレス横浜2020」ウォーキングツアー
2021年度	市民参加型イベント等における「ガーデンネックレス横浜2021」PR（開港記念会館イベントなど）、「ガーデンネックレス横浜2021」ウォーキングツアー
2022年度	市民参加型イベント等における「ガーデンネックレス横浜2022」PR、「ガーデンネックレス横浜2022」ウォーキングツアー、花と緑の作品展の開催

○地域の花いっぱいにつながる取組

2019年度	球根ミックス花壇講座（山下公園）、花の種の配布
2020年度	球根ミックス花壇講座（山下公園）、公園愛護会を対象とした「球根ミックス花壇の作り方」動画作成（山下公園）、球根などの配布（山手町公園ほか36か所）
2021年度	球根ミックス花壇講座（山下公園）、球根などの配布（石川町五丁目公園ほか34か所）
2022年度	球根ミックス花壇講座（山下公園）、球根などの配布（石川町五丁目公園ほか35か所）

24 人生記念樹の配布

○人生記念樹の配布 729本

2019年度	157本
2020年度	180本
2021年度	209本
2022年度	183本

※過年度の報告書から本数を修正しました。

25 保育園・幼稚園・小中学校での緑の創出・育成

○緑の創出 5か所

2019年度	2か所	立野小学校、仲尾台中学校
2021年度	1か所	本牧南小学校
2022年度	2か所	仲尾台中学校、本牧南小学校

○緑の維持管理 12か所

2019年度	4か所	竹之丸保育園、錦保育園、間門小学校、横浜吉田中学校
2020年度	3か所	竹之丸保育園、錦保育園、間門小学校
2021年度	3か所	竹之丸保育園、錦保育園、間門小学校
2022年度	2か所	錦保育園、間門小学校

26 都心臨海部等の緑花による魅力ある空間づくり

○緑花による空間づくりと維持管理 33 箇所

2019 年度	8 箇所	港の見える丘公園、山下公園、山手イタリア山庭園、横浜公園、日本大通り、山下公園通り、新港中央広場、横浜ハンマーヘッド周辺
2020 年度	8 箇所	港の見える丘公園、山下公園、山手イタリア山庭園、横浜公園、日本大通り、山下公園通り、新港中央広場、横浜ハンマーヘッド周辺
2021 年度	8 箇所	港の見える丘公園、山下公園、山手イタリア山庭園、横浜公園、日本大通り、山下公園通り、新港中央広場、横浜ハンマーヘッド周辺
2022 年度	9 箇所	港の見える丘公園、元町公園、山下公園、山手イタリア山庭園、横浜公園、日本大通り、山下公園通り、新港中央広場、横浜ハンマーヘッド周辺



1 緑地保全制度による新規指定
緑地保存地区（池袋）



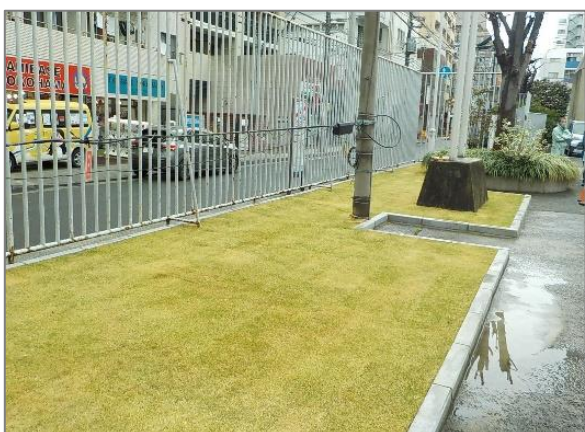
2 森の維持管理
（三溪園緑地）



14 青空市・マルシェ等
（横浜北仲マルシェ）



17 公共施設・公有地での緑の創出・育成
（中本牧コミュニティハウス敷地内
こどもの遊び場）



19 公開性のある緑空間の創出支援
（山下町）



26 緑花による空間づくりと維持管理
（日本大通り）

5 各区の実績
中区

