





停留所名		小雀浄水場前															
行き先		大船駅東口行き															
曜日		平日															
時間	5時																
	6時	56															
	7時	36															
	8時	21															
	9時	41															
	10時	41															
	11時	41															
	12時																
	13時	41															
	14時	41															
	15時	41															
	16時	41															
	17時	41															
	18時																
	19時																
	20時																
21時																	
22時																	

停留所名		庚申塚															
行き先		大船駅西口行き															
曜日		平日															
時間	5時	49															
	6時	3	13	21	27	33	38	43	48	53	59						
	7時	4	8	12	16	19	22	25	28	31	35	39	44	50	58		
	8時	6	16	26	36	46	56										
	9時	6	19	26	41	52											
	10時	4	16	26	36	46	58										
	11時	10	22	34	49												
	12時	4	19	34	49												
	13時	4	19	34	49												
	14時	4	19	34	49												
	15時	4	19	34	50												
	16時	4	15	25	30	35	40	47	52								
	17時	0	5	12	18	34	50										
	18時	5	20	35	50												
	19時	5	16	28	43	57											
	20時	13	25	35													
21時	10	40															
22時	10	40															

- 他地区見学会 (R1.8)
旭中央地区「四季めぐり号」
山下地区「ささえあいバス」
- 新車導入 (R1.10)
- 車両ラッピングデザインの公募・投票(R1.10-11)
- 無料体験乗車会 (R1.11)
- 車両ラッピング・お披露目会(R2.2)
- パンフレット・ポスターの改定配布
- 事業者による広報ツールの作成配布



だれでも乗れる小雀バス 小雀町内会以外の方も乗れます。

おすすめ号 乗り方のご案内

お買い物や通勤・通学、通院など、お気軽に おすすめ号をご利用ください。

おすすめ号の乗り方～普通のバスと同じです！～

- ①おすすめ号のバスは！
- ②スタッフと手すりや茶々乗車
- ③運賃は手渡しで前払い
- ④おのりの快速シート
- ⑤随車ボックスが知られず便利です！

【お問い合わせ先】(株)共同 (045)438-9161

おすすめ号はこんな時にも便利です！

朝の通勤に便利！！

おすすめ号	6:50	7:30	8:31
小雀浄水場前	7:14	7:56	8:40
大船駅東口	7:25	8:16	8:45
大船駅西口	8:16	9:10	9:40

大船駅周辺の買物に便利！！

朝の買物	夕方買物
イトーヨーカドー	イトーヨーカドー
大船駅東口	大船駅東口
大船駅西口	大船駅西口
イトーヨーカドー	イトーヨーカドー
イトーヨーカドー	イトーヨーカドー

運賃 大人：400円 小人：200円

路線図

小雀地区～田谷(入)停場大回り

大船駅周辺は拡大図

【おのりの快速シート】

■ 運行休止の概要

- 新型コロナウイルス感染症の感染拡大防止の観点から、地域、運行事業者と協議の上、午後便の運行休止に合意したため
- 期間:4月20日(月)から7月3日(金)まで

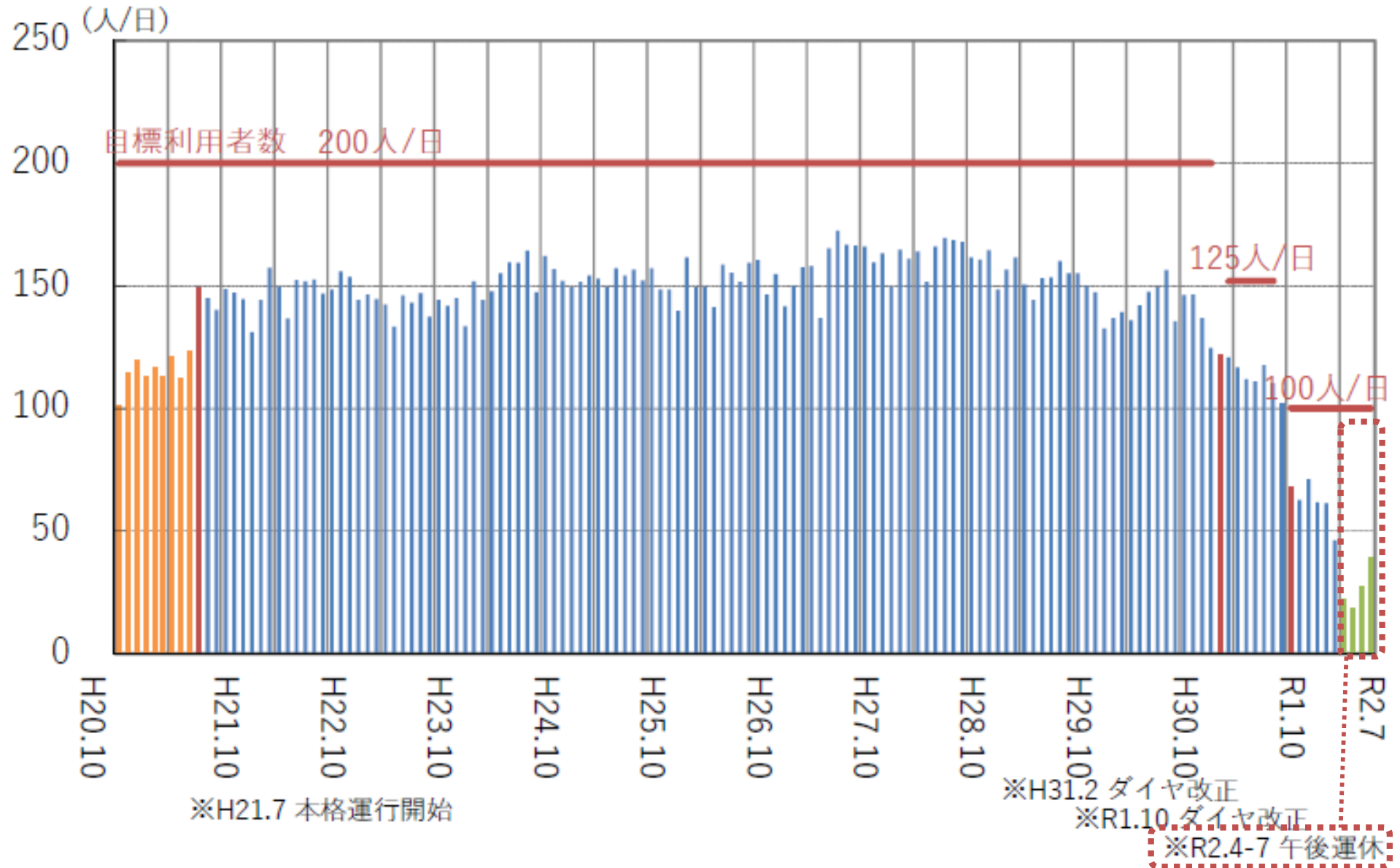
■ 経緯

- 令和2年4月10日
 - 4月20日以降の午後便の運行休止について、地域及び運行事業者が合意
 - ※運行再開は、緊急事態宣言解除の利用動向を踏まえ、協議のうえで決定することとした
- 令和2年4月12日以降
 - 地域の広報紙及びバス停で、午後便の運行休止を周知
- 令和2年4月20日
 - 午後便の運行休止
- 令和2年6月12日
 - 7月6日以降の午後便の運行再開について、地域及び運行事業者が合意
- 令和2年6月14日以降
 - 地域の広報紙及びバス停で、午後便の運行再開を周知
- 令和2年7月6日
 - 午後便の運行再開



運行区間	大船駅東口～小雀地区～大船駅東口 (1周:約9.8km、約45分)
運行事業者	株式会社共同
運行形態	乗合バス(ワゴン型車両:乗客定員13名)
運行時間帯	平日6時台から18時台まで、11便/日 (土休日及び年末年始は運休)
運賃	大人:400円、小人:200円(未就学児:無料)

■利用状況

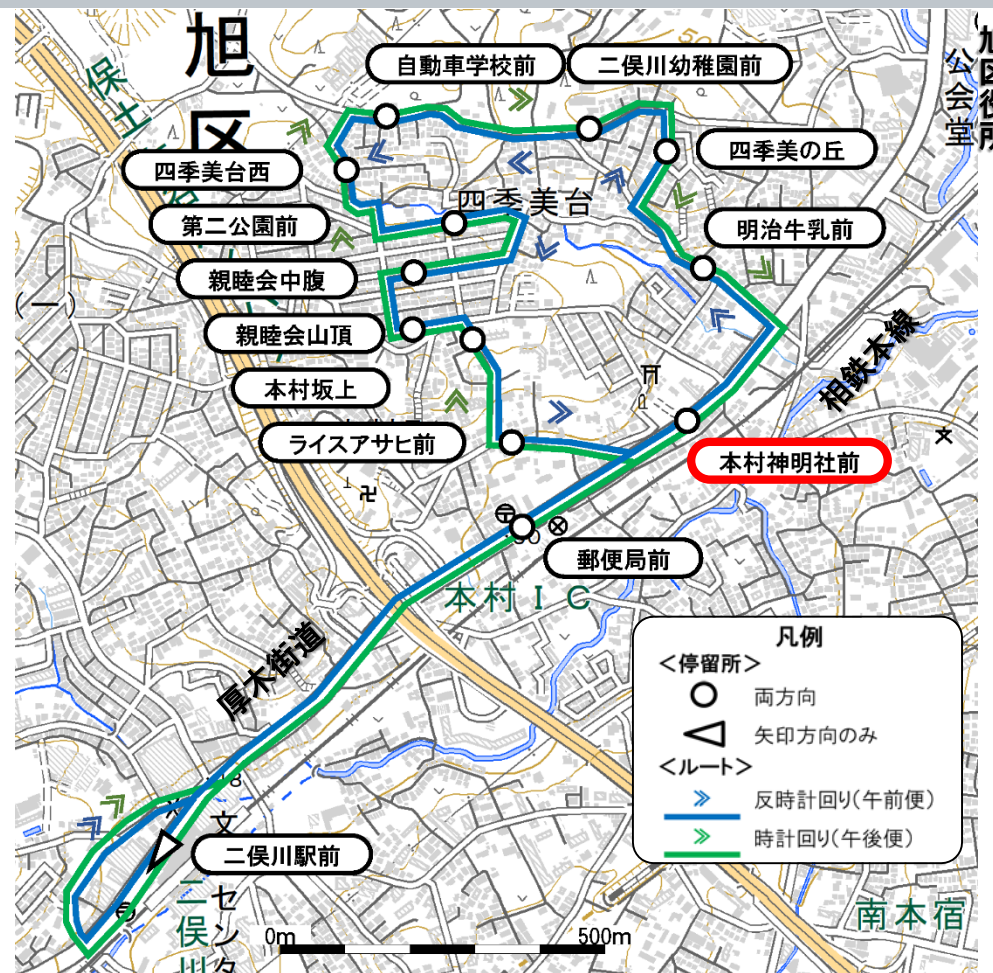


■ 運行休止の概要

- 新型コロナウイルス感染症の感染拡大防止の観点から、地域、運行事業者と協議の上、運行休止に合意した為
- 期間:5月1日から5月31日まで

■ 直近の経緯

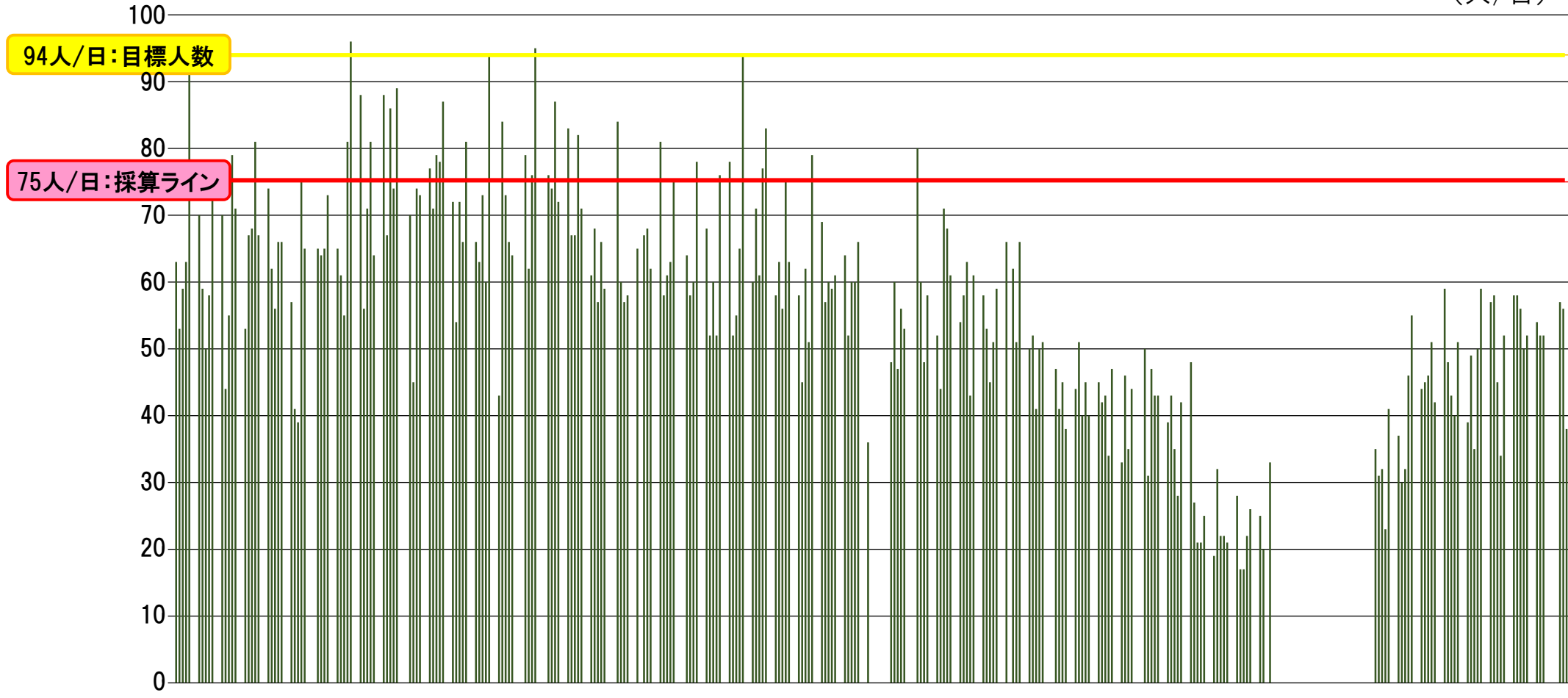
- 令和2年3月23日
 - 運行計画変更について、地域公共交通会議を開催(停留所、運行回数、運行時刻の変更、QRコード決済の導入、乗車券10枚セットの発行)
- 令和2年5月1日～5月31日
 - 運行休止
- 令和2年6月1日
 - 運行再開
 - 実証運行期間について、地域、運行事業者と協議の上、延長を決定(当初:6月2日まで ⇒ 新:7月21日まで)
 - 運行計画変更について、地域、運行事業者と協議の上、延期を決定(当初:6月3日実施 ⇒ 新:9月1日実施)
- 令和2年7月22日
 - 本格運行に移行
- 令和2年9月1日(予定)
 - 運行計画変更の実施



運行区間	二俣川駅前～四季美台・今川町地区～二俣川駅前 (1周:約4.7km、約23分)
運行事業者	ヒノデ第一交通株式会社(第一交通産業グループ)
運行形態	乗合バス(ワゴン型車両:乗客定員9名)
運行時間帯	平日9時台から18時台まで (土休日及び年末年始は運休)
運賃	一人300円(未就学児は無料)

■ 利用状況(一日当たり利用者数)

(人/日)



年月	令和元年 6月	7月	8月	9月	10月	11月	12月	令和2年 1月	2月	3月	4月	5月	6月	7月
一日利用者数 (月平均)	66人	68人	74人	75人	66人	67人	60人	57人	51人	42人	26人	—	42人	51人

・ 令和2年5月1日～5月31日は運行休止

■運行計画変更の概要

	現在	変更
○実施(予定)日	令和元年6月3日から	令和2年9月1日から (当初:令和2年6月1日から)
①停留所の変更	12か所	・13か所(「本村神明社前」を新設) ・厚木街道北側でフリー降車実施
②運行回数の変更 (二俣川駅前発)	12便 (9便)	14便 (13便)
③運行時刻の変更 二俣川駅前(始発) 二俣川駅前(終発)	09:20※1 17:50	09:05※2 18:00

※1:明治牛乳前始発

※2:本村神明社前始発